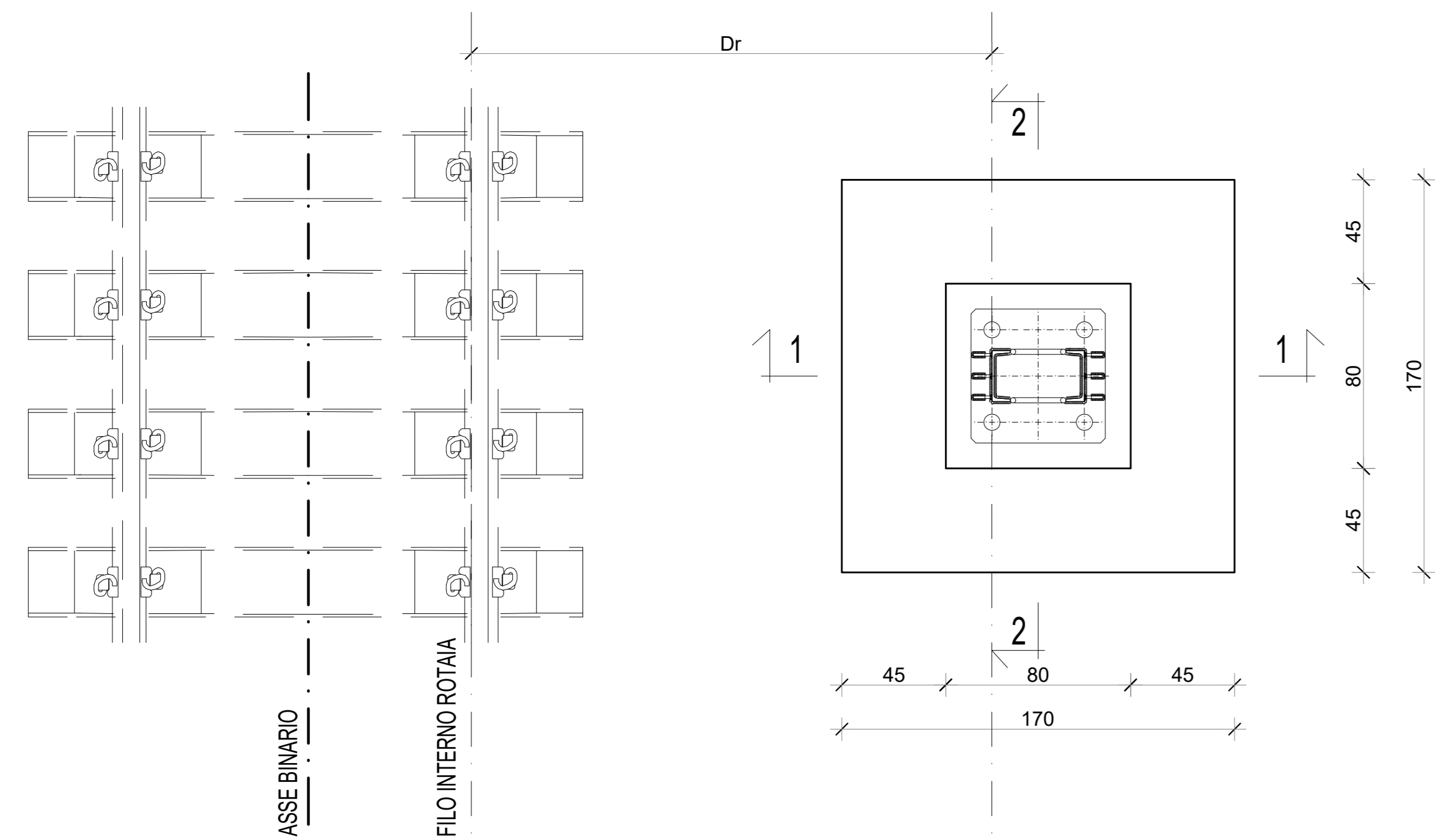
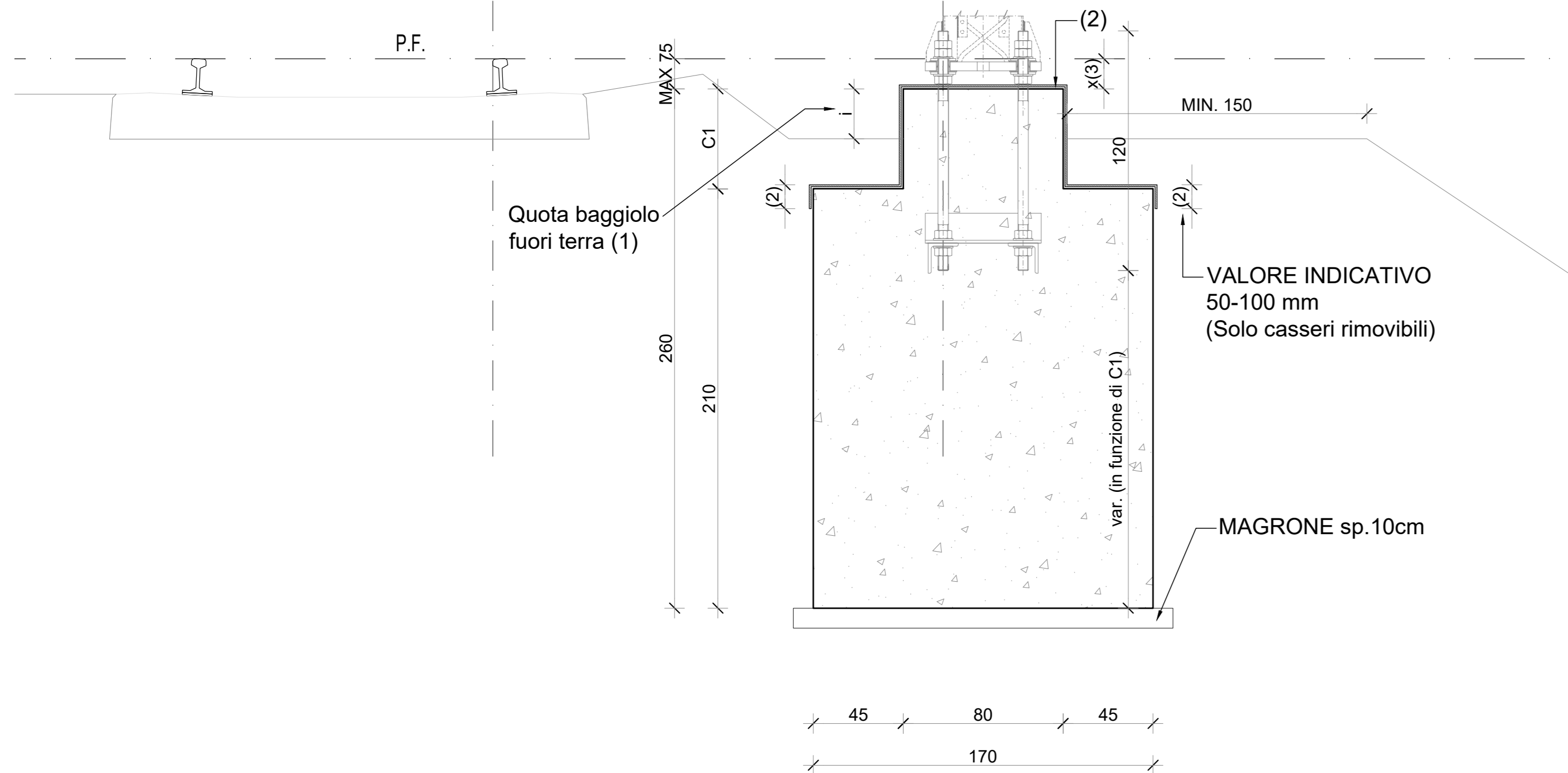


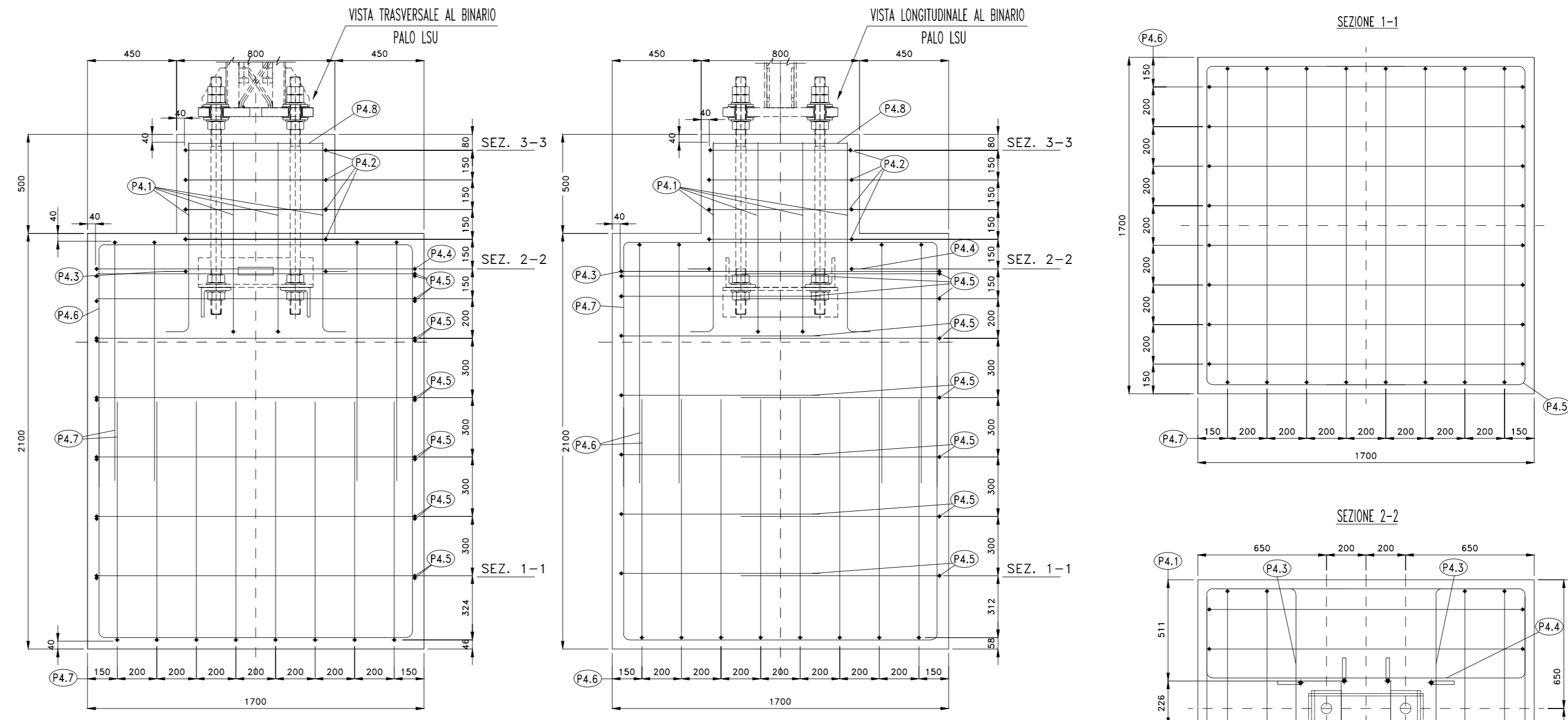
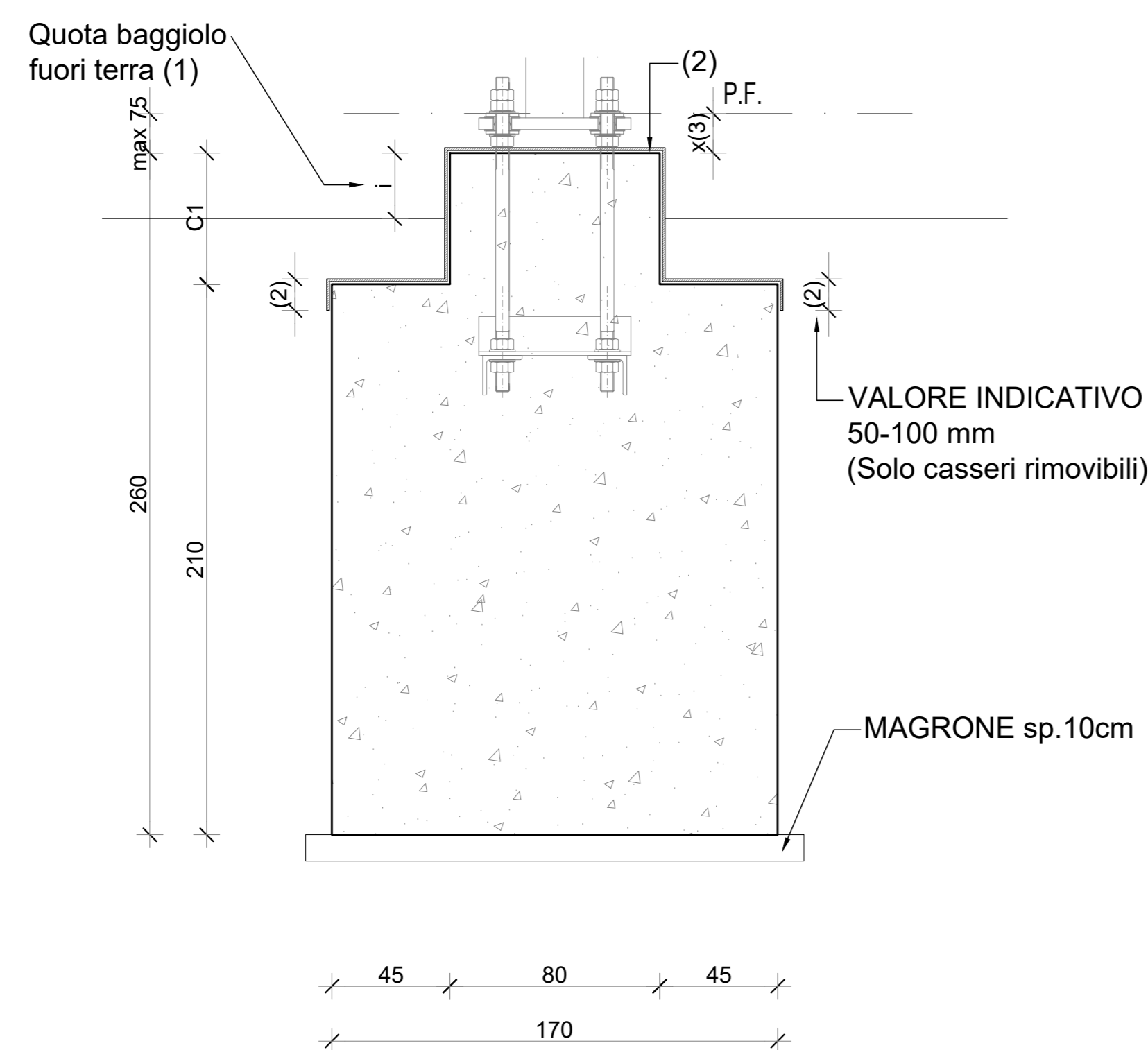
PIANTA



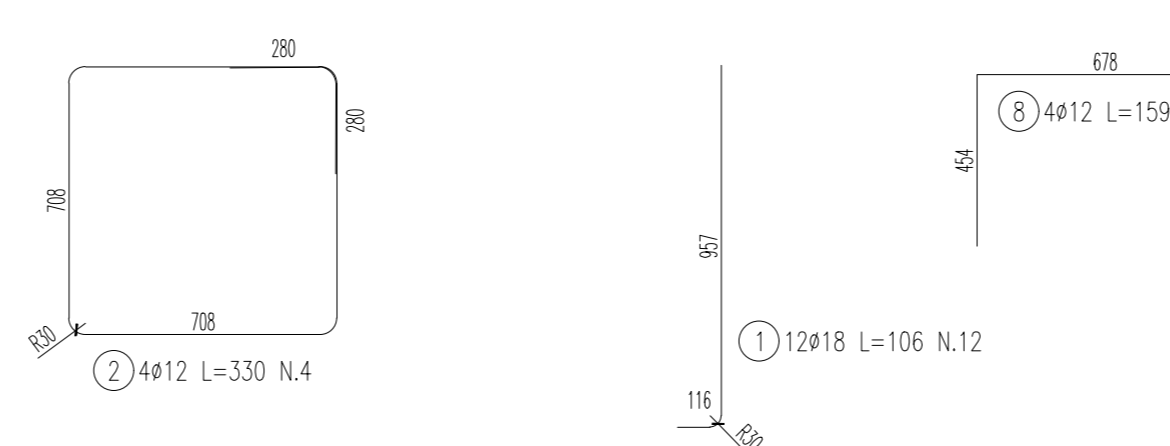
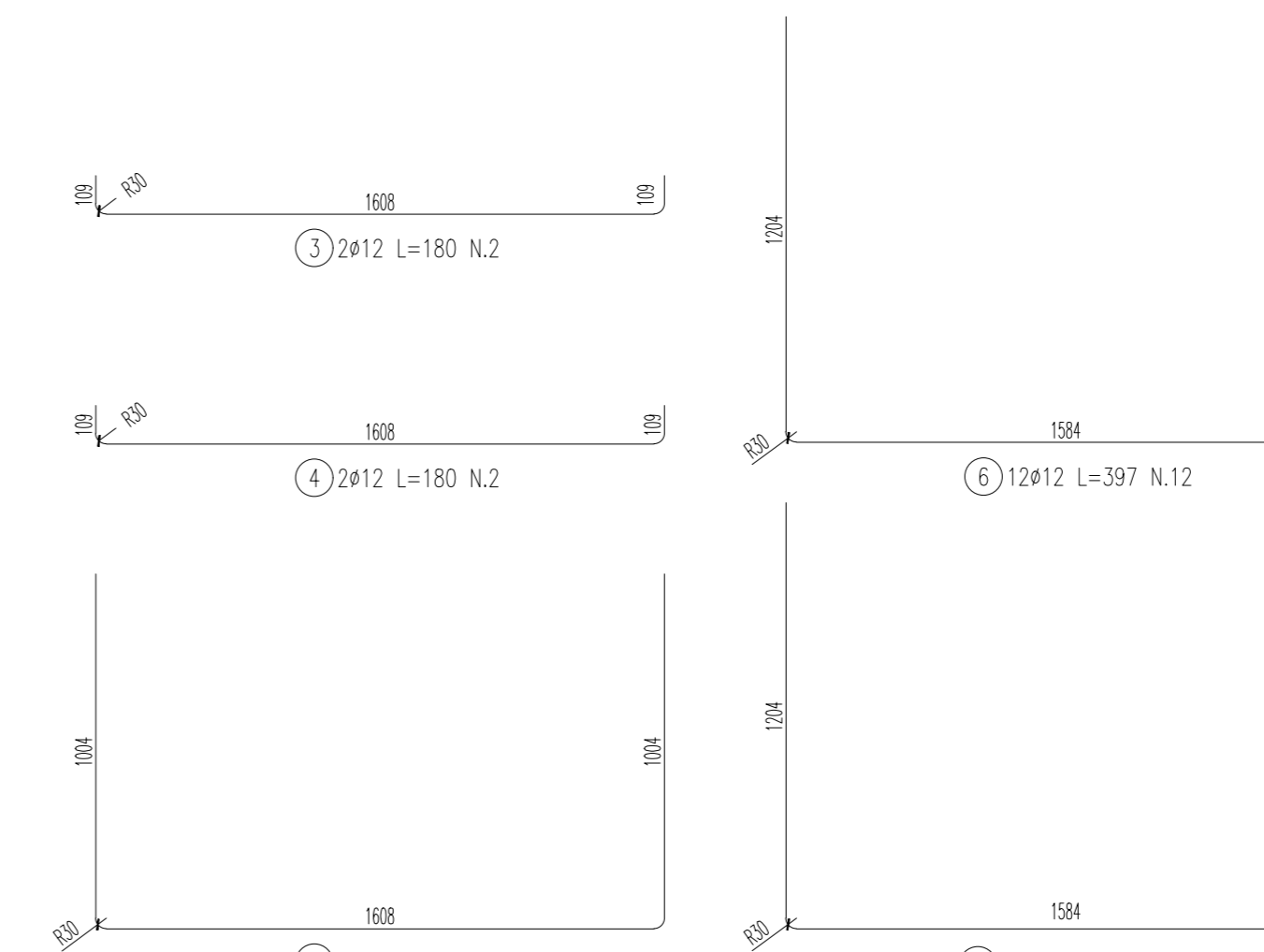
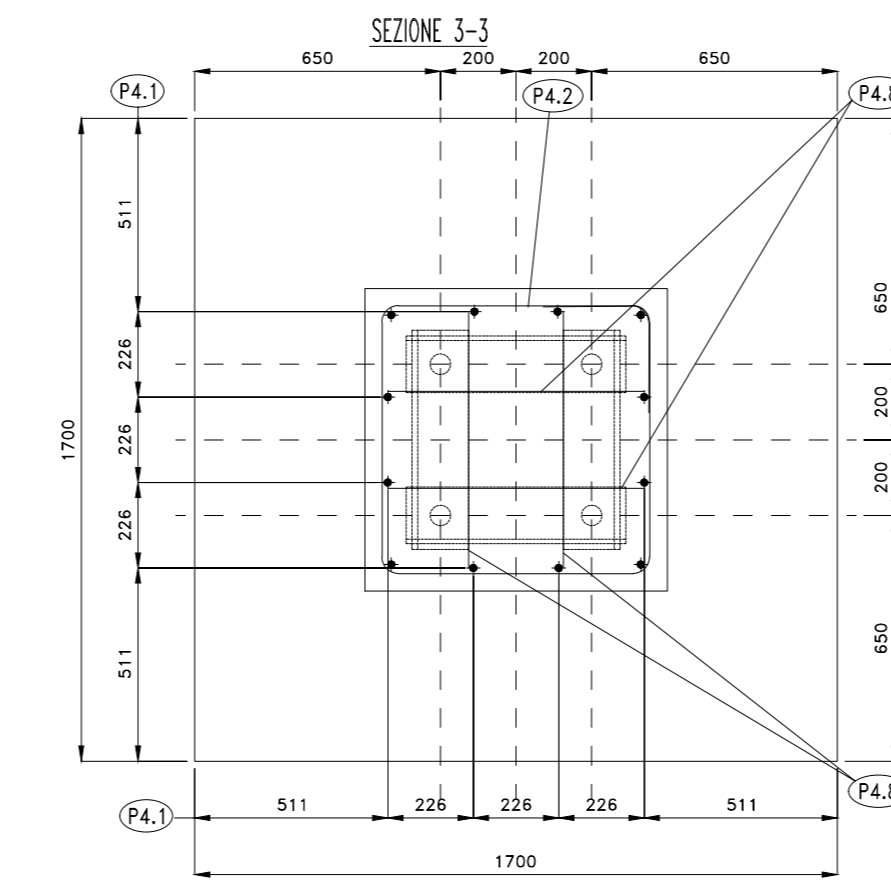
SEZIONE 1-1 (Vista trasversale al binario)



SEZIONE 2-2 (Vista longitudinale al binario)

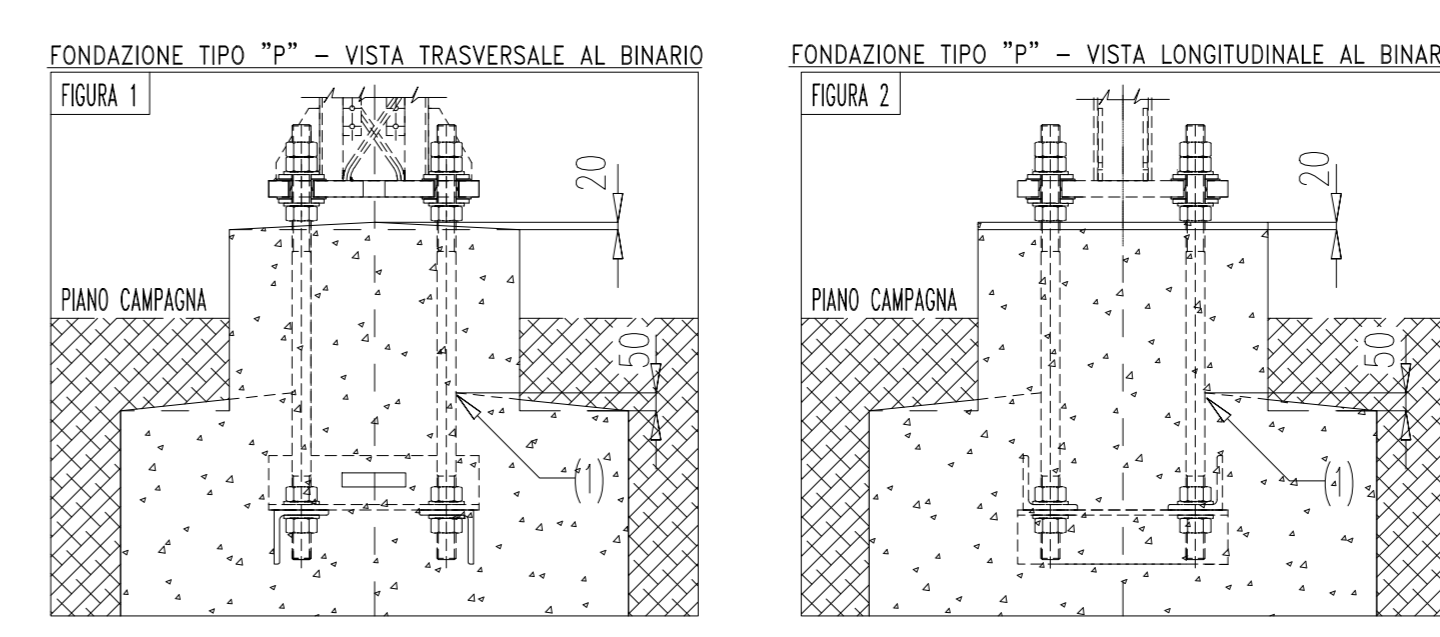


DISTINTA ARMATURA BASAMENTO P4  
SCALA 1:20



NOTA:  
- Le dimensioni si riferiscono all'asse del ferro di armatura

Pos.	Dia. ø	Ferri	Totale Ferri	Lung. cm	kg/m	Sagomatura	Tot. Kg	
1	18	12	12	106	2,000	[Diagram]	25,4	
2	12	4	4	330	0,888	[Diagram]	11,7	
3	12	2	2	180	0,888	[Diagram]	3,2	
4	12	2	2	180	0,888	[Diagram]	3,2	
5	12	14	14	359	0,888	[Diagram]	44,6	
6	12	12	12	397	0,888	[Diagram]	58,3	
7	12	12	12	397	0,888	[Diagram]	58,3	
8	12	4	4	159	0,888	[Diagram]	5,6	
TOTALE PESO							Kg.	210,3



NOTE COSTRUTTIVE:  
- Le superfici devono essere opportunamente rifinite per permettere il corretto scolo delle acque e tale lavorazione deve essere fatta con materiale in aggiunta alla cubatura teorica della fondazione. Nella figura è indicato il dislivello da rispettare tra la base e la sommità della superficie spiovente dei blocchi per garantire la pendenza di scolo.  
- Il pilastro è previsto con n.4 spioventi, il corpo del blocco di fondazione con n.4 spioventi.  
- (1) Quota di 50mm da prendere sulla superficie liscia delle barre filettate

DESCRIZIONE CODICE

NOTE GENERALI

- TUTTE LE MISURE SONO ESPRESSE IN CENTIMETRI
  - PER I DETTAGLI COSTRUTTIVI DELLE CARPENTERIE VEDI PERTINENTI DOCUMENTI DI RIFERIMENTO (TIPOLOGICO RFI DI RIFERIMENTO CODIFICA: E 64685)
  - PER I PALI LSU E RELATIVI TIRAFONDI SI RIMANDA AL TIPOLOGICO DI RIFERIMENTO CODIFICA: E 66013
  - REALIZZAZIONE FONDAZIONI:  
LA REALIZZAZIONE DELLE FONDAZIONI INCLUSE LE TASCHE DI ANCORAGGIO, DEVE ESSERE ESEGUITA RISPETTANDO LA GEOMETRIA INDICATA.  
LA TOLLERANZA RISPETTO A DETTA GEOMETRIA E' MOSTRATA NEL PERTINENTE DOCUMENTO DI RIFERIMENTO.
  - FORNITURA E POSA PIASTRE E TIRAFONDI, RIPIEMIMENTO DELLE TASCHE E SOTTOPIASTRA A CARICO SATURNO, VERIFICARE CON LE TAVOLE IMPIANTISTICHE.
- (1) In stazione ed in tutti quei casi in cui non c'è pericolo di "inquinamento" della massiccata è opportuno che la quota non sia superiore a 5cm
- (2) Queste superfici vanno completamente impermeabilizzate con malta cementizia avente le seguenti caratteristiche:  
- malta cementizia di tipo impermeabilizzante, trapiante, fibrorinforzata, bicomponente ad alta flessibilità (che non cala) per applicazioni orizzontali e verticali (Marchio europeo CE)  
CARATTERISTICHE FINALI:  
- Aderenza per trazione diretta - UNI EN 1504-2 metodo di prova UNI EN 1542: >=0,8 N/mm²  
- Impermeabilità all'acqua in pressione (1,5bar per 7gg di spinta positiva) - UNI EN 14891 - A.7. nessuna penetrazione  
- Capacità di copertura delle lesioni (crack-bridging) in condizioni standard - UNI EN 14891 - A.8.2 >=0,75 mm  
- Spessore posato: circa 2-3 mm
- (3) La quota "X" deve rimanere costante per qualsiasi valore di C1. Quindi i tirafondi e l'armatura del baggiolo devono essere proporzionalmente "inserite" nel blocco.
- PER LE INDICAZIONI COSTRUTTIVE ED IL CORRETTO POSIZIONAMENTO DEI TIRAFONDI VEDERE ELAB. E 66013

TABELLA MATERIALI

Legenda misure :

Diametro piegature d<sub>br</sub>:

ø Barra < 20	d <sub>br</sub> = 4ø
ø Barra ø20 - ø26	d <sub>br</sub> = 7ø

Materiali:

CALCESTRUZZO MAGRONE R<sub>cm</sub> >= 15 MPa  
Classe di esposizione ambientale XC2

CALCESTRUZZO C25/30 MPa  
classe minima di consistenza S4  
rapporto A/C <= 0.5  
Classe di esposizione ambientale XC2

ACCIAIO per C.A. B450C controllato in stabilimento saldabile

Elemento	Copriferro (cm)	φ <sub>max</sub> inerti (mm)
FONDAZIONE	4,0 (-0 +0,5)	32
ELEVAZIONE	4,0 (-0 +0,5)	25

COMMITTENTE: **RFI RETE FERROVIARIA ITALIANA GRUPPO FERROVIE DELLO STATO**

ALTA SORVEGLIANZA: **ITALFERR GRUPPO FERROVIE DELLO STATO**

GENERAL CONTRACTOR: **ITICAV2**

**INFRASTRUTTURE FERROVIARIE STRATEGICHE DEFINITE DALLA LEGGE OBIETTIVO N. 443/01**  
**LINEA A.V. /A.C. TORINO-VENEZIA Tratta VERONA-PADOVA**  
**Lotto funzionale Verona-Bivio Vicenza**  
**PROGETTO ESECUTIVO**

OPERE CIVILI  
BLOCCHI DI FONDAZIONE  
GENERALE  
CARPENTERIA E ARMATURA BLOCCO DI FONDAZIONE P4

GENERAL CONTRACTOR: **ITICAV2**

PROGETTAZIONE:  
A. EMBIONE  
B.  
C.

PROGETTO: **ITICAV2**

FILE: 4419100000009  
Cod. origine: 0001