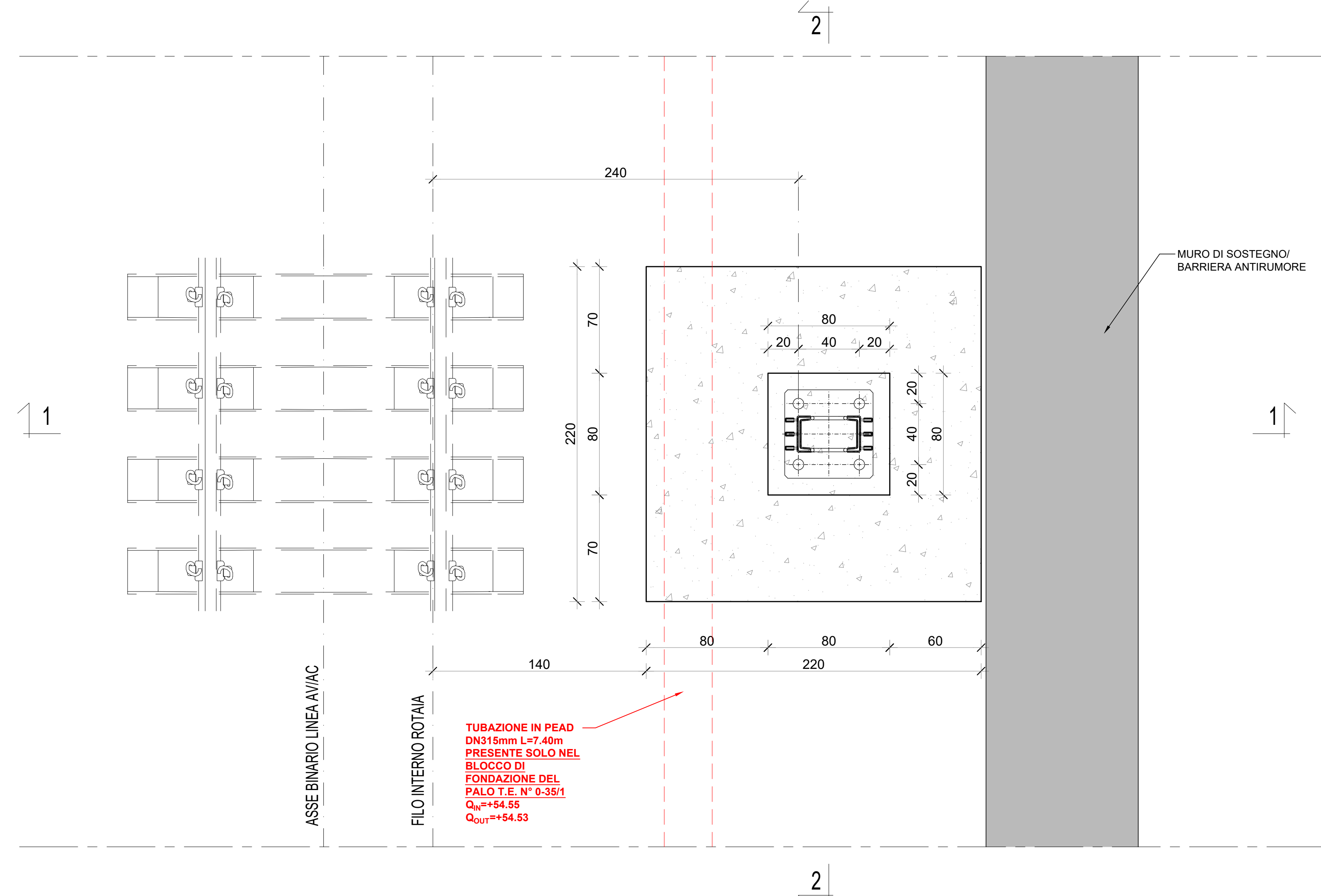
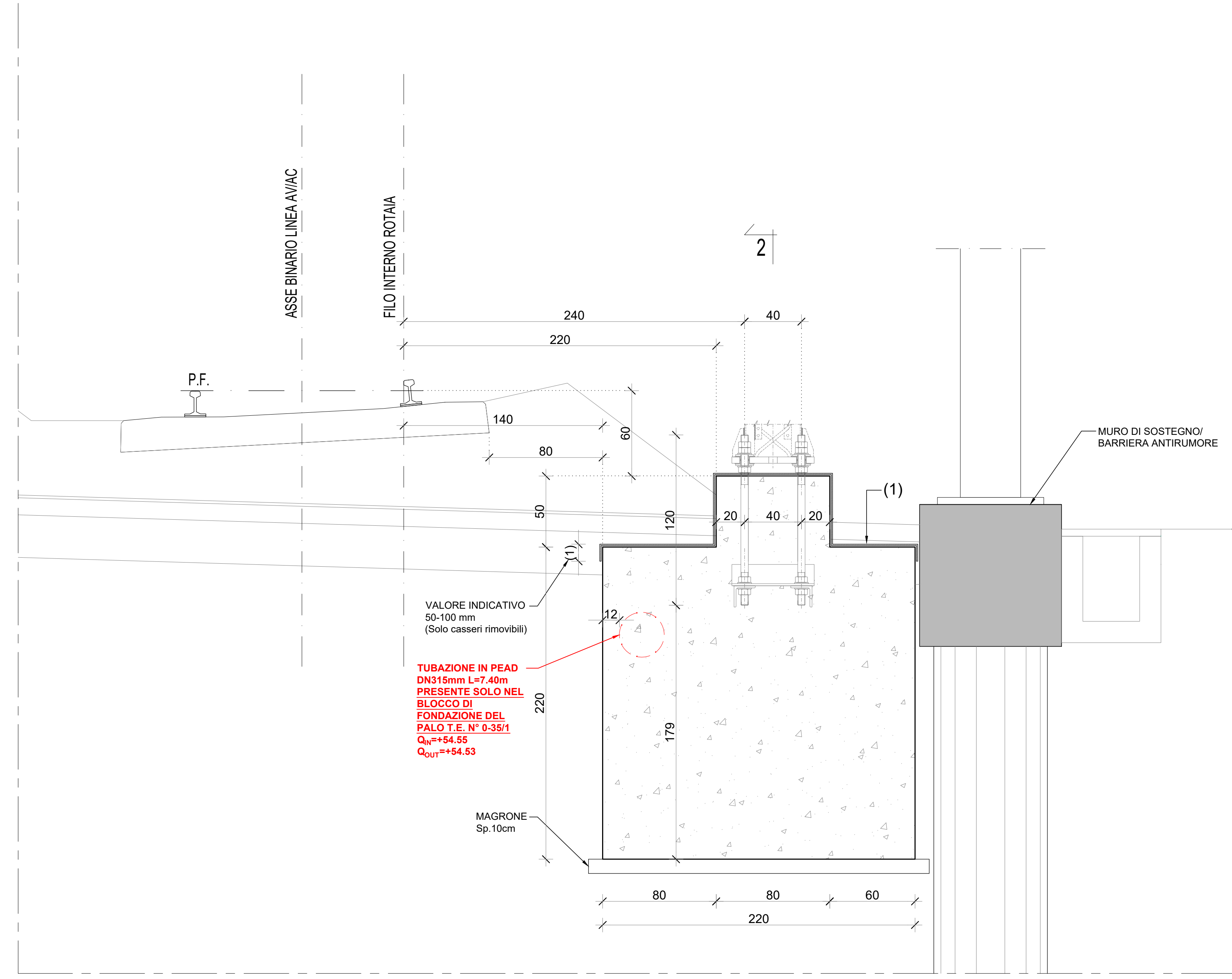


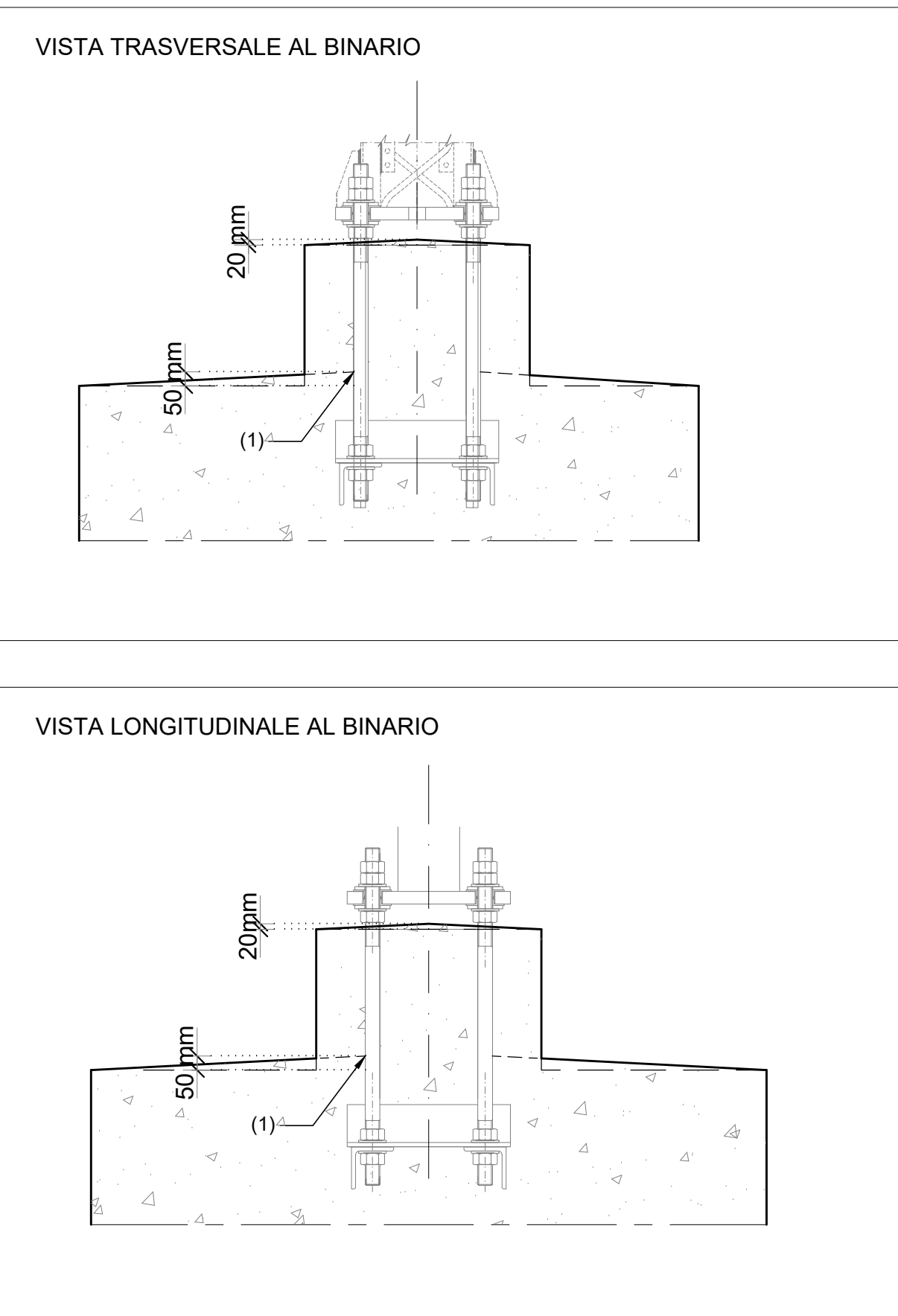
CARPENTERIA BASAMENTO FONDAZIONI LC21-B5.04 - PIANTE E SEZIONI
SCALA 1:20



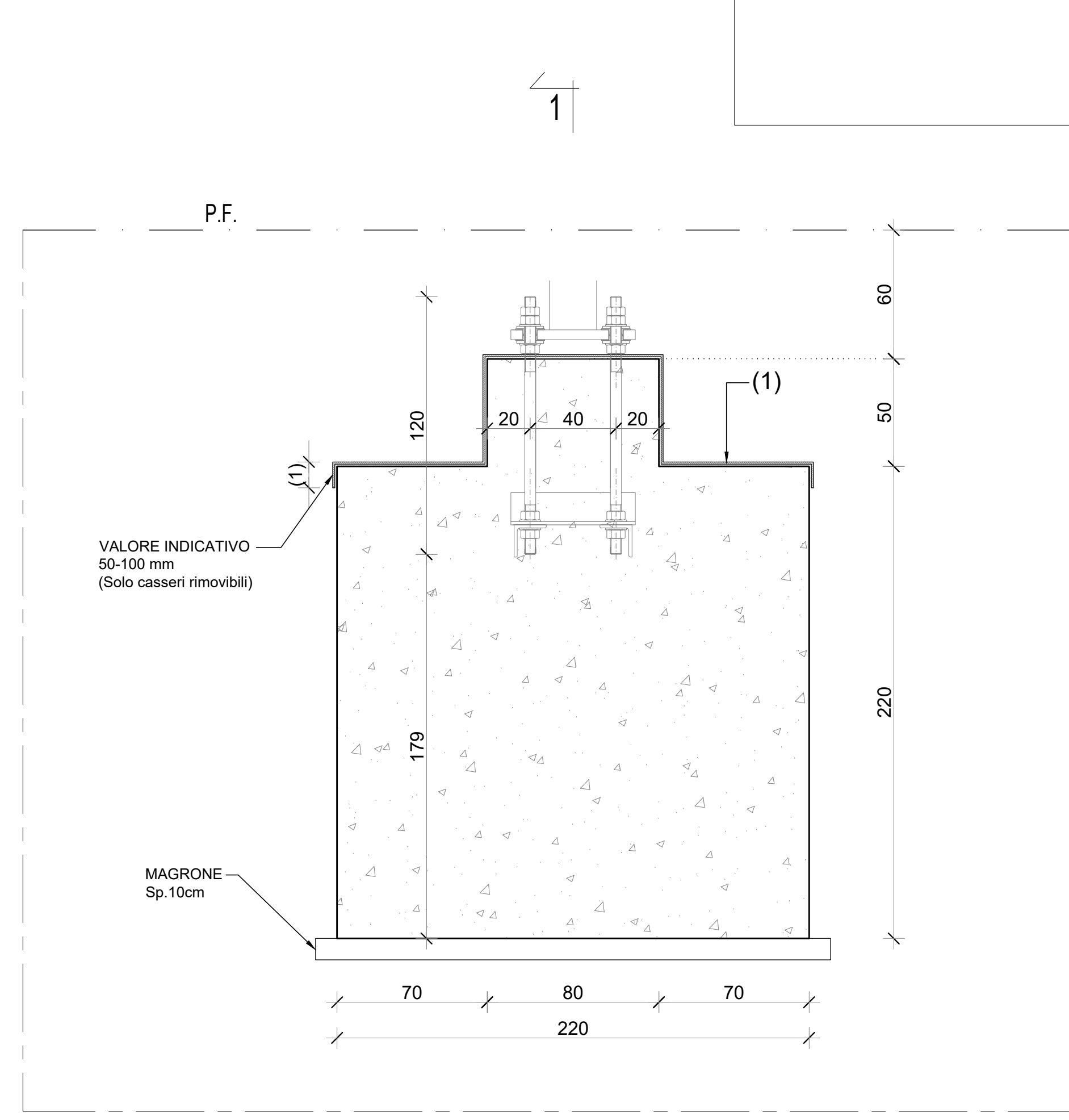
SEZIONE 1-1 (Vista trasversale al binario)



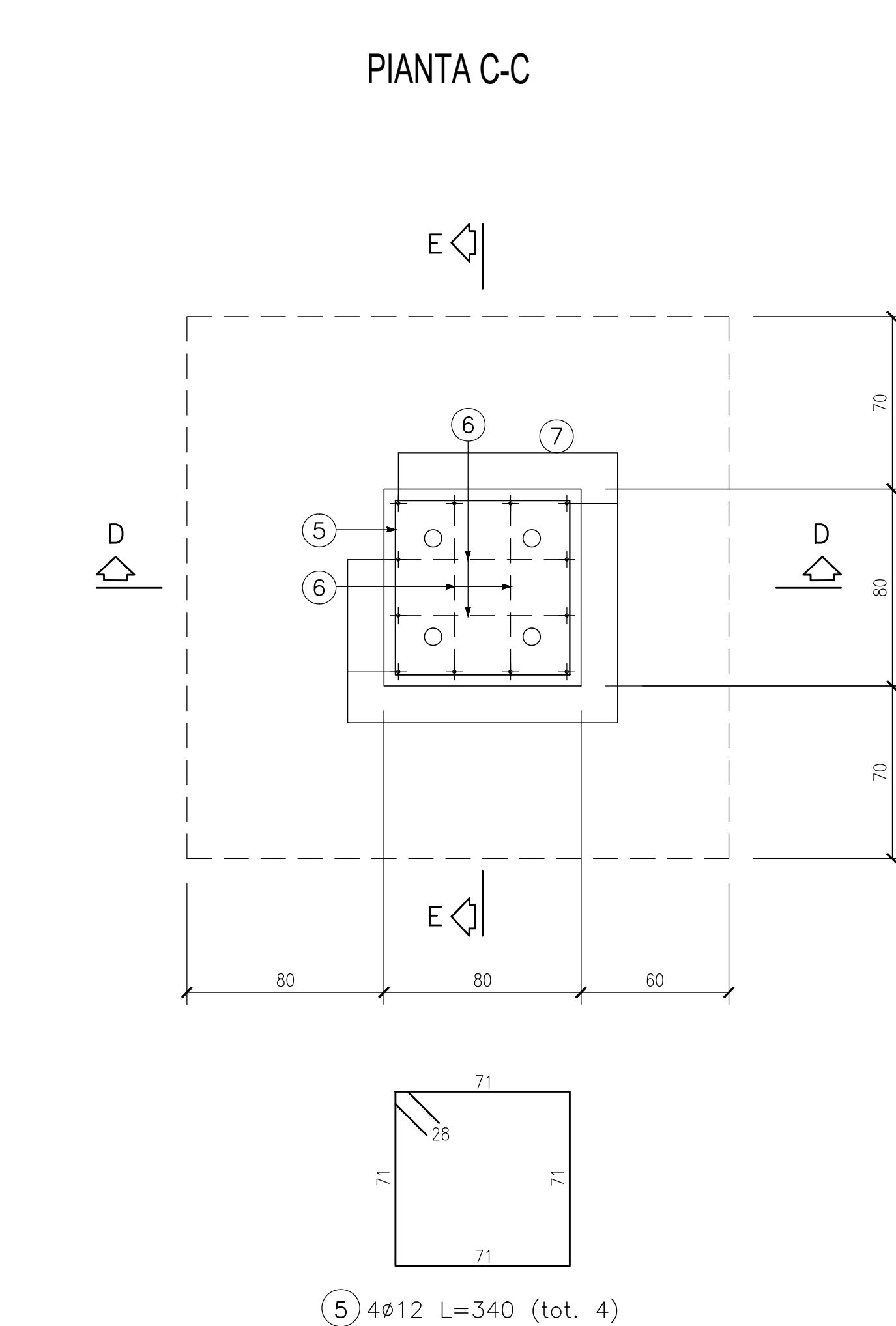
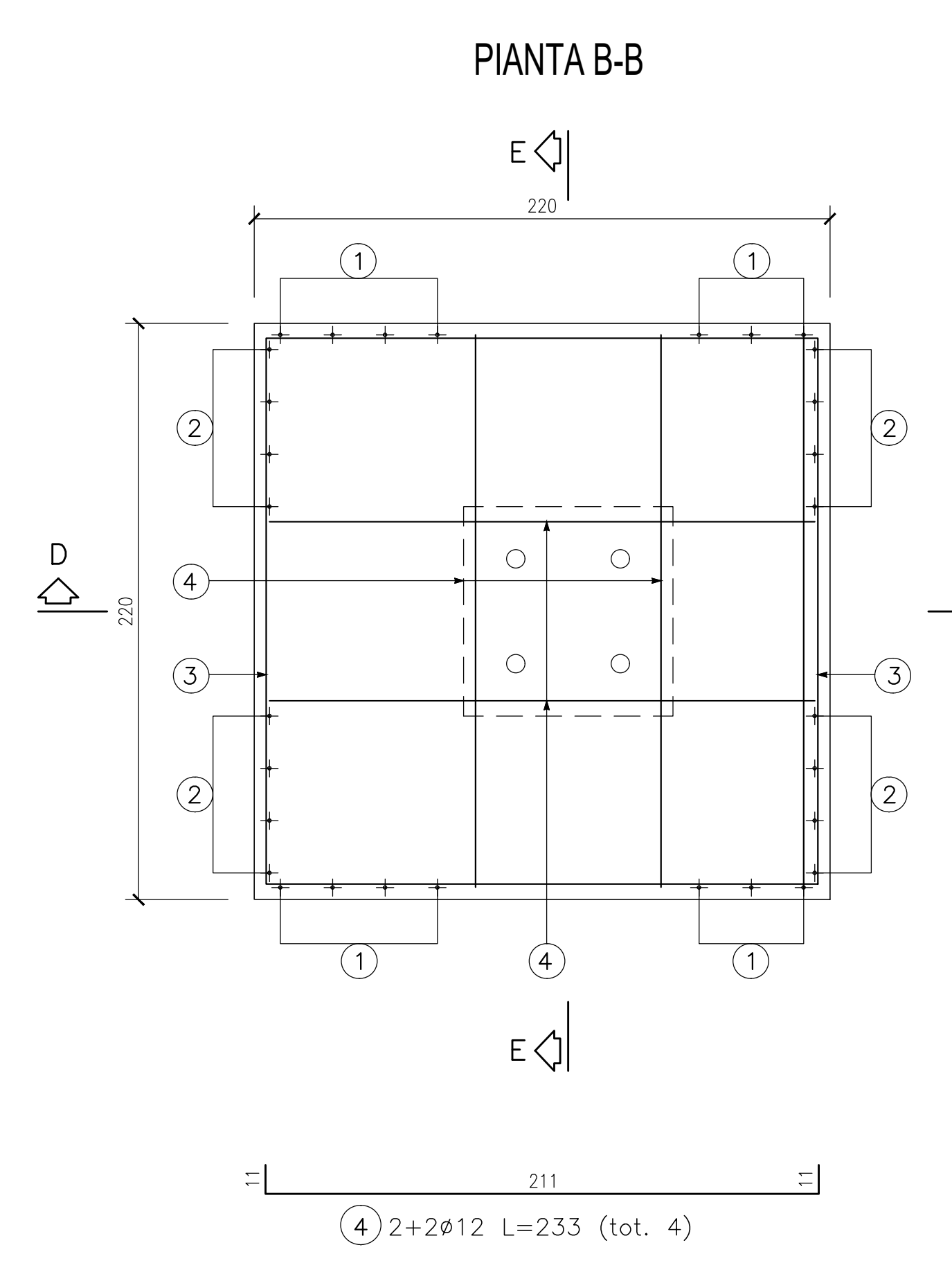
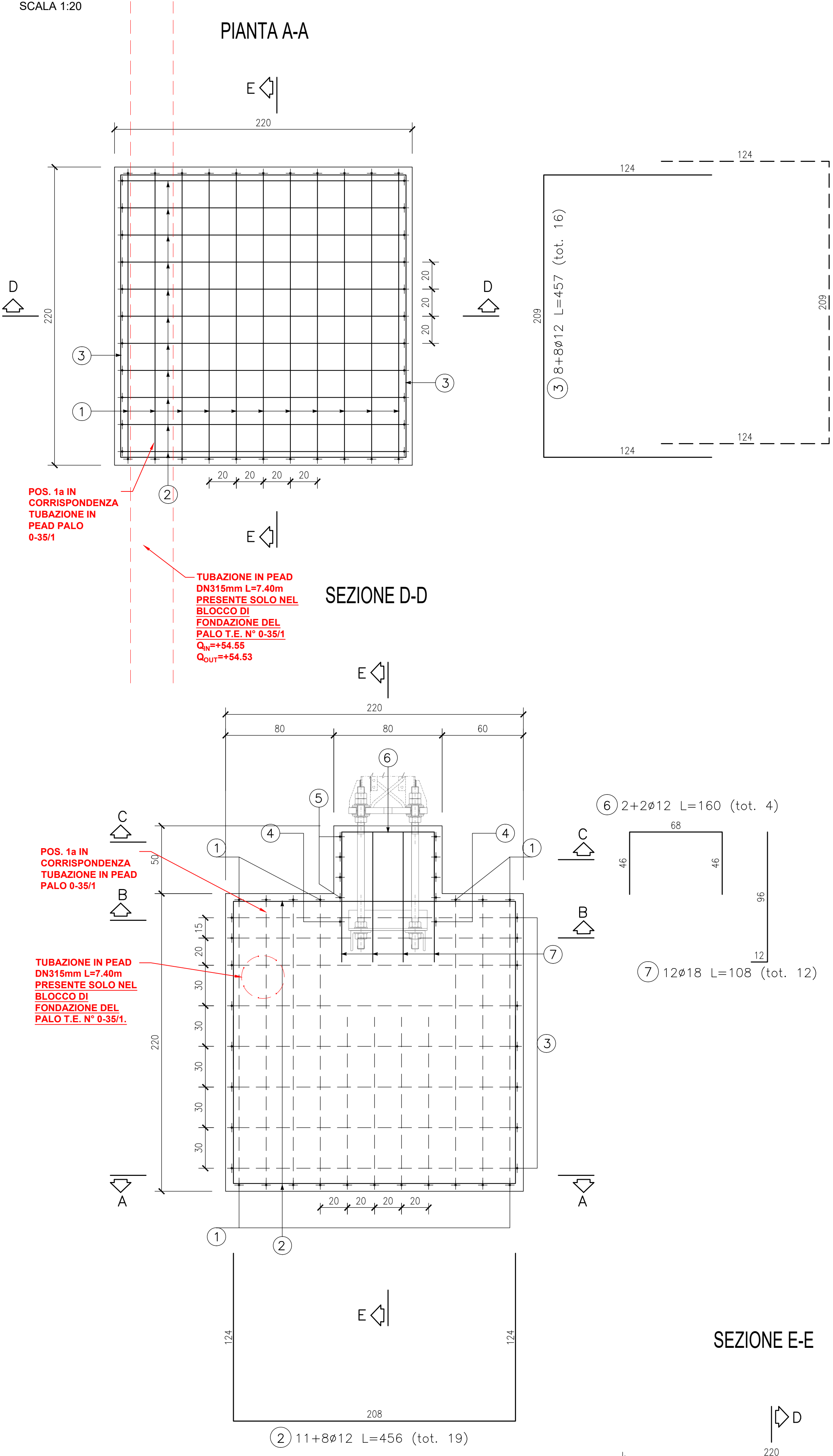
PARTICOLARE SPOIVENTI
BLOCCO DI FONDAZIONE
SCALA 1:20



SEZIONE 2-2 (Vista longitudinale al binario)



ARMATURA BASAMENTO FONDAZIONI LC21-B5.04 - PIANTE E SEZIONI
SCALA 1:20



DESGNI DI RIFERIMENTO

DESCRIZIONE	CODICE

NOTE GENERALI

TUTTE LE MISURE SONO ESPRESSE IN CENTIMETRI

PER I PALI LSU E RELATIVI TIRAFONDI SI RIMANDA AL TOPOLOGICO DI RIFERIMENTO CODIFICA: E 66013

REALIZZAZIONE FONDAZIONI

LA REALIZZAZIONE DELLE FONDAZIONI, INCLUSE LE TASCHE DI ANCORAGGIO, DEVE ESSERE ESEGUITA RISPETTANDO LA GEOMETRIA INDICATA.

LA TOLLERANZA RISPETTO A DETTA GEOMETRIA E' MOSTRATA NEL PERTINENTE DOCUMENTO DI RIFERIMENTO.

FORNITURA E POSA PIASTRE E TIRAFONDI, RIEMPIMENTO DELLE TASCHE E SOTTOPIASTRA A CARICO SATURNO, VERIFICARE CON LE TAVOLE IMPIANTISTICHE.

(1) Queste superfici vanno completamente impermeabilizzate con malta cementizia avente le seguenti caratteristiche:
- malta cementizia di tipo impermeabilizzante, traspirante, fibrarforzata, bicomponente ad alta flessibilità (che non scola) per applicazioni orizzontali e verticali (Marchio europeo CE)
CARATTERISTICHE FINALI:
- Aderenza per trazione diretta - UNI EN 1504-2 metodo di prova UNI EN 1542: >=0,8 N/mm²
- Impermeabilità all'acqua in pressione (1,5bar per 7gg di spinta positiva) - UNI EN 14891 - A.7, nessuna penetrazione
- Capacità di copertura delle lesioni (crack-bridging) in condizioni standard - UNI EN 14891 - A.8.2: >=0,75 mm
- Spessore posato: circa 2-3 mm

PER LE INDICAZIONI COSTRUTTIVE ED IL CORRETTO POSIZIONAMENTO DEI TIRAFONDI VEDERE ELAB. E 66013 E 64866

TABELLA MATERIALI

Legenda misure :

Diametro piegature d_b :

Ø Barre	d_b
<20	4ø
ø20 - ø26	5ø

Materiali:

CALCESTRUZZO MAGRONE $R_{cm} >=15$ MPa
Classe di esposizione ambientale XC2

CALCESTRUZZO $R_{cm} >=30$ MPa
Classe minima di consistenza S4
rapporto A/C <=0,5
Classe di esposizione ambientale XC2

ACCIAIO per C.A. B450C controllato in stabilimento saldobile

Elemento	Copriferro (cm)	ϕ_{max} inerti (mm)
FONDAZIONE	4,0 (-0 +0,5)	32
ELEVAZIONE	4,0 (-0 +0,5)	25

COMMITENTE: **RFI** RETE FERROVIARIA ITALIANA GRUPPO FERROVIE DELLO STATO

ALTA SORVEGLIANZA: **ITALFERR** GRUPPO FERROVIE DELLO STATO

GENERAL CONTRACTOR: **IFICAV2**

INFRASTRUTTURE FERROVIARIE STRATEGICHE DEFINITE DALLA LEGGE OBIETTIVO N. 443/01
LINEA A.V. /A.C. TORINO-VENEZIA Tratta VERONA-PADOVA
Lotto funzionale Verona-Bivio Vicenza
PROGETTO ESECUTIVO

OPERE CIVILI
IMPIANTI T.E. LINEA DI CONTATTO 3kVc.c. - 540mm2
PREDISPOSIZIONI OO.CC. PER OO.IT. SU INNESCO VERONA EST (LC21B)-TRACCIATO AV
CARPENTERIA E ARMATURA BLOCCO DI FONDAZIONE LC21-B5.04

GENERAL CONTRACTOR: IFICAV2

PROGETTAZIONE: IFICAV2

REVISIONI:

Rev.	Descrizione	Redatto	Data	Verificato	Data	Approvato	Data
A							
B							
C							

CC 637741201 - CUP: J41E1000000009 - Fog. 001 di 001