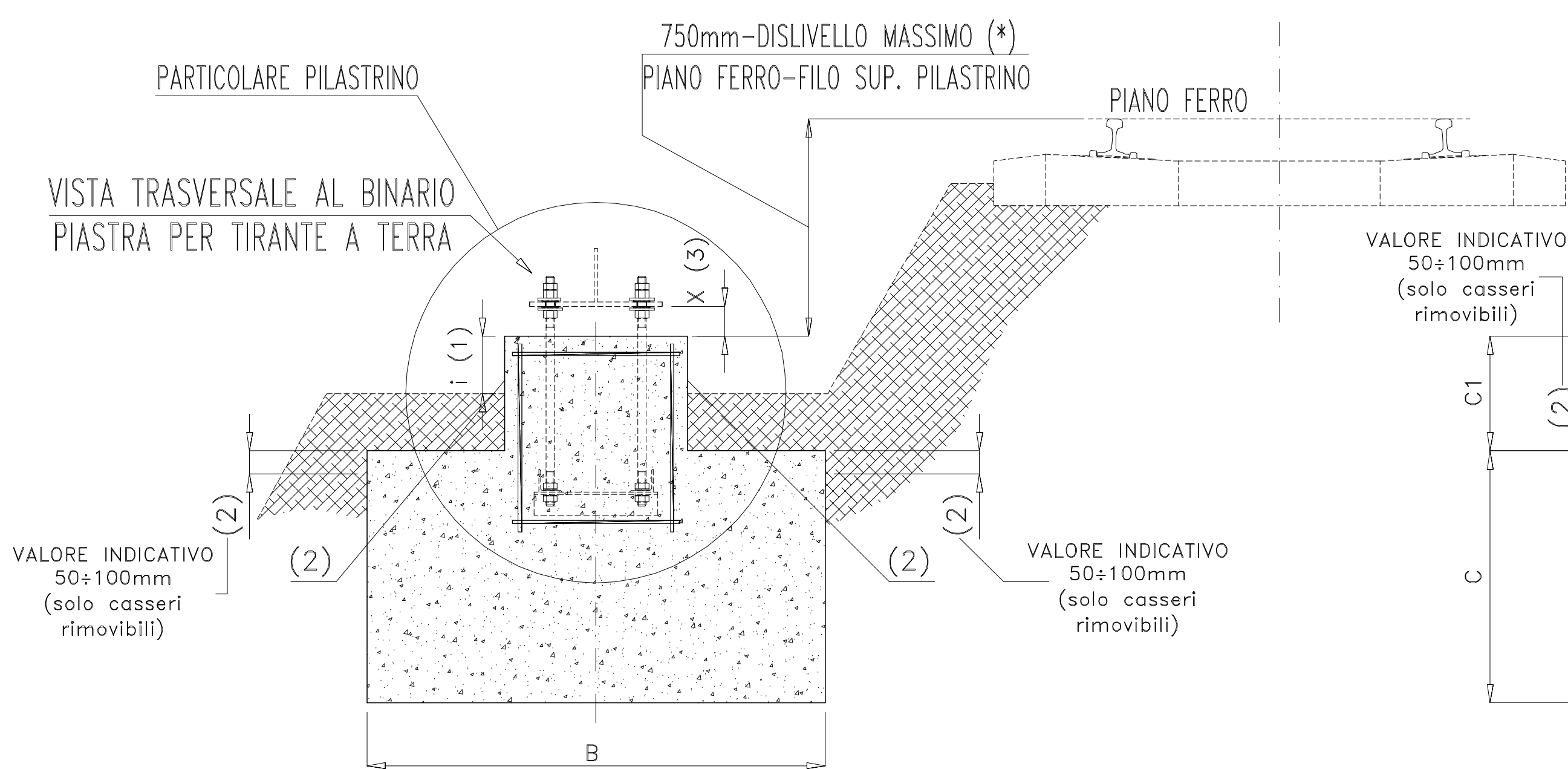


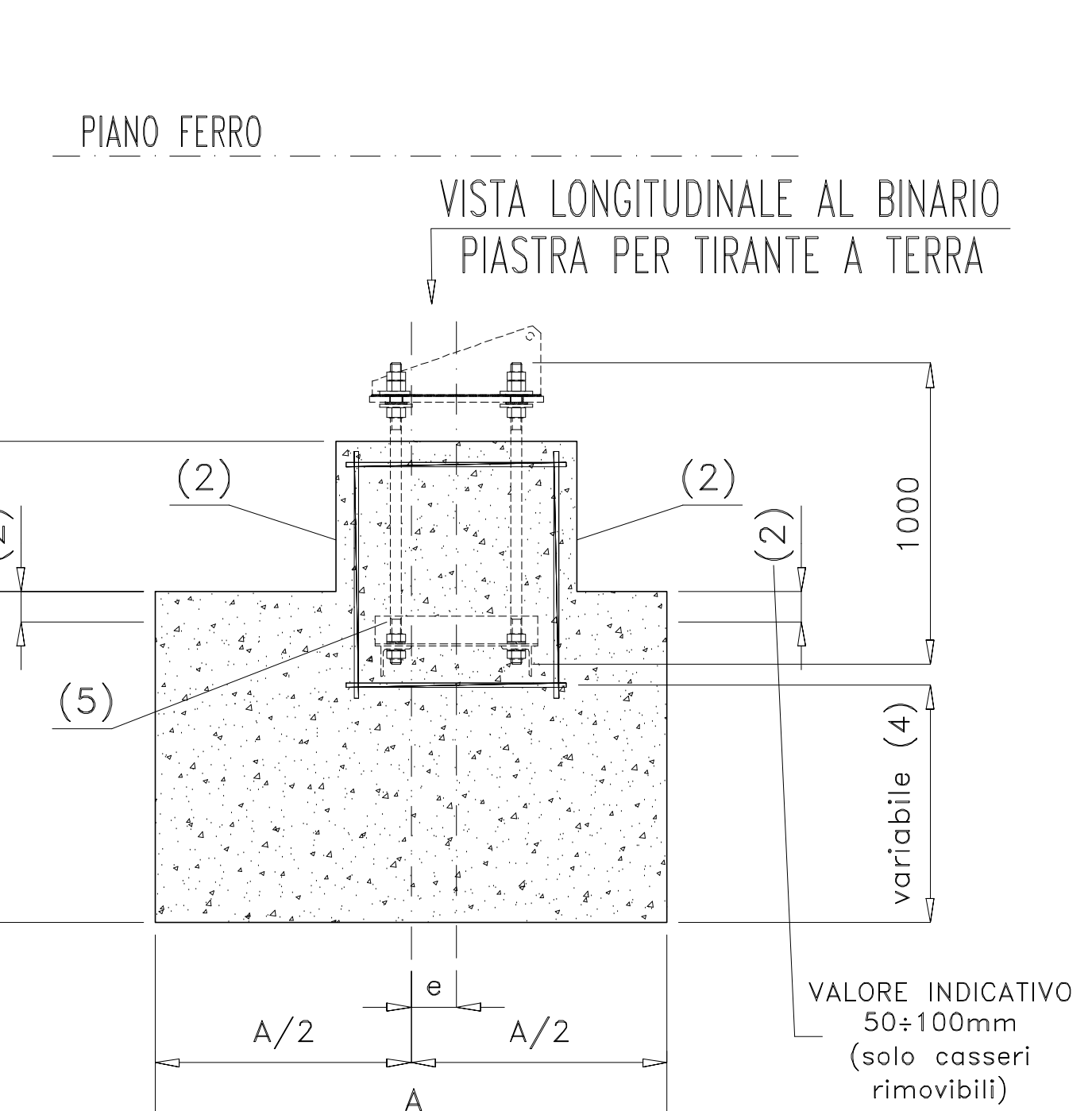
FONDAZIONI

FASE 0 - MONTAGGIO E POSIZIONAMENTO ARMATURA PREFASSEMBLATA PREVIA REALIZZAZIONE DI UN MAGNONE DI CIRCA 10 cm DI SPESSORE.

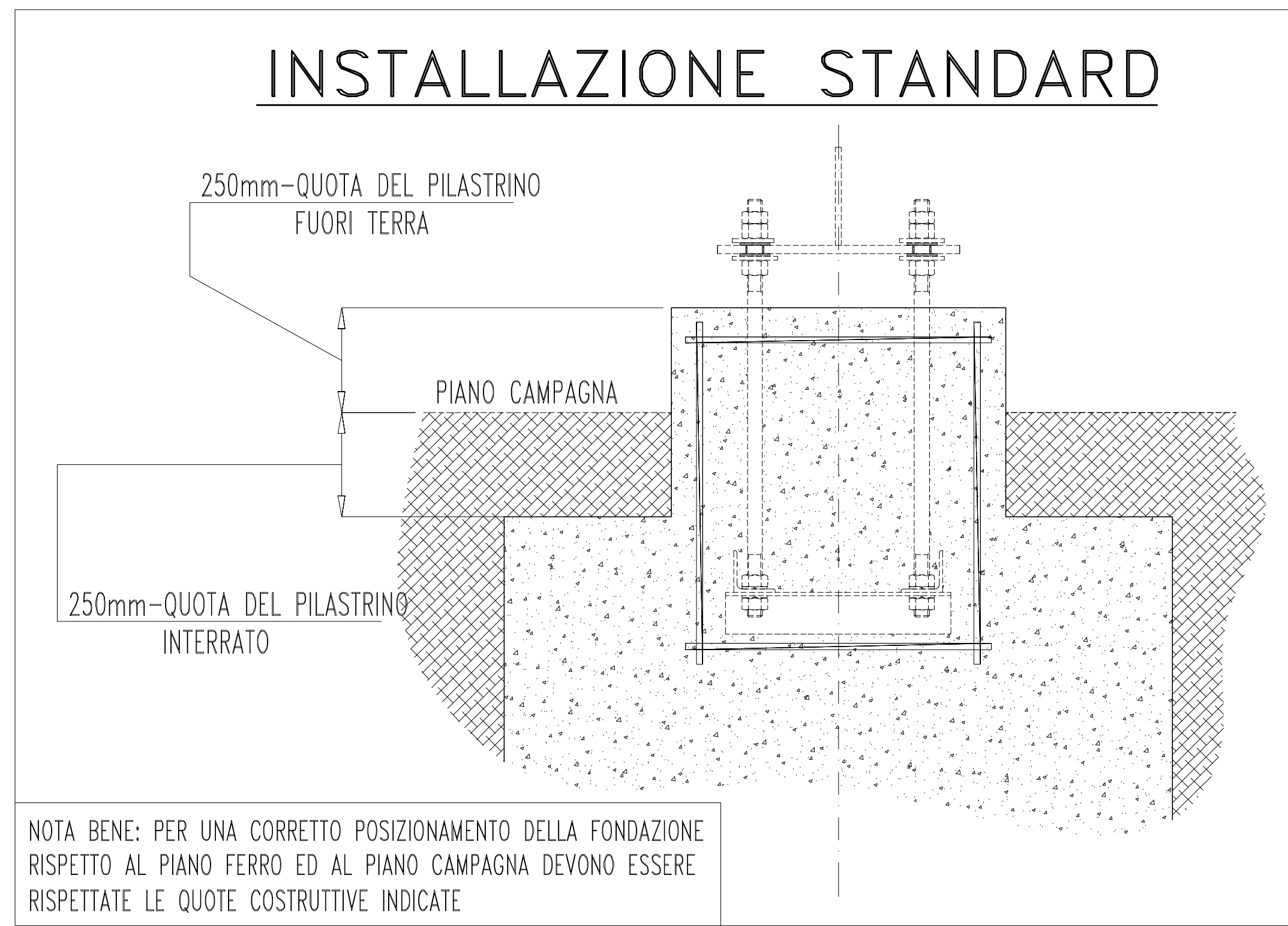
Sezione A-A



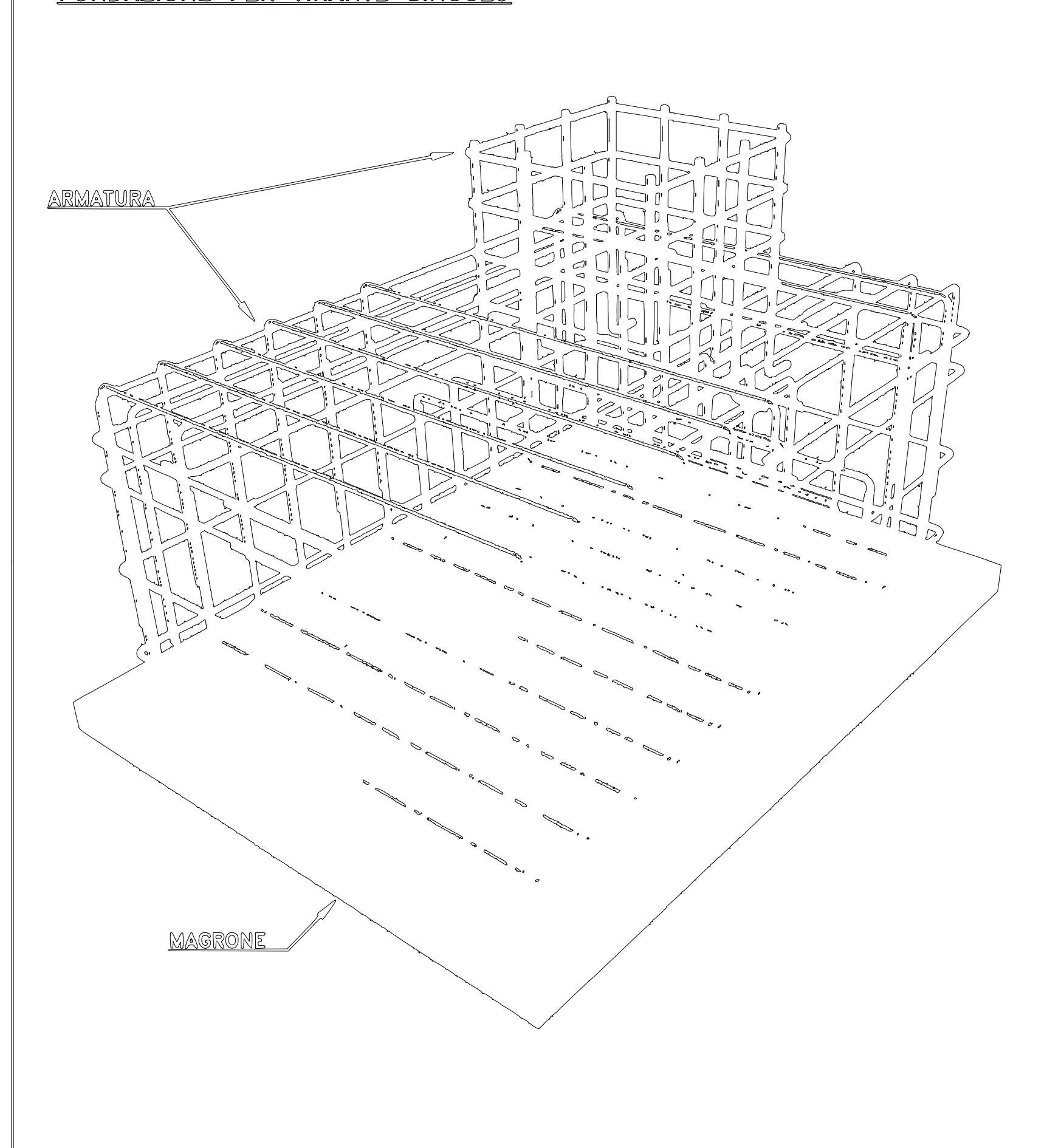
Sezione B-B



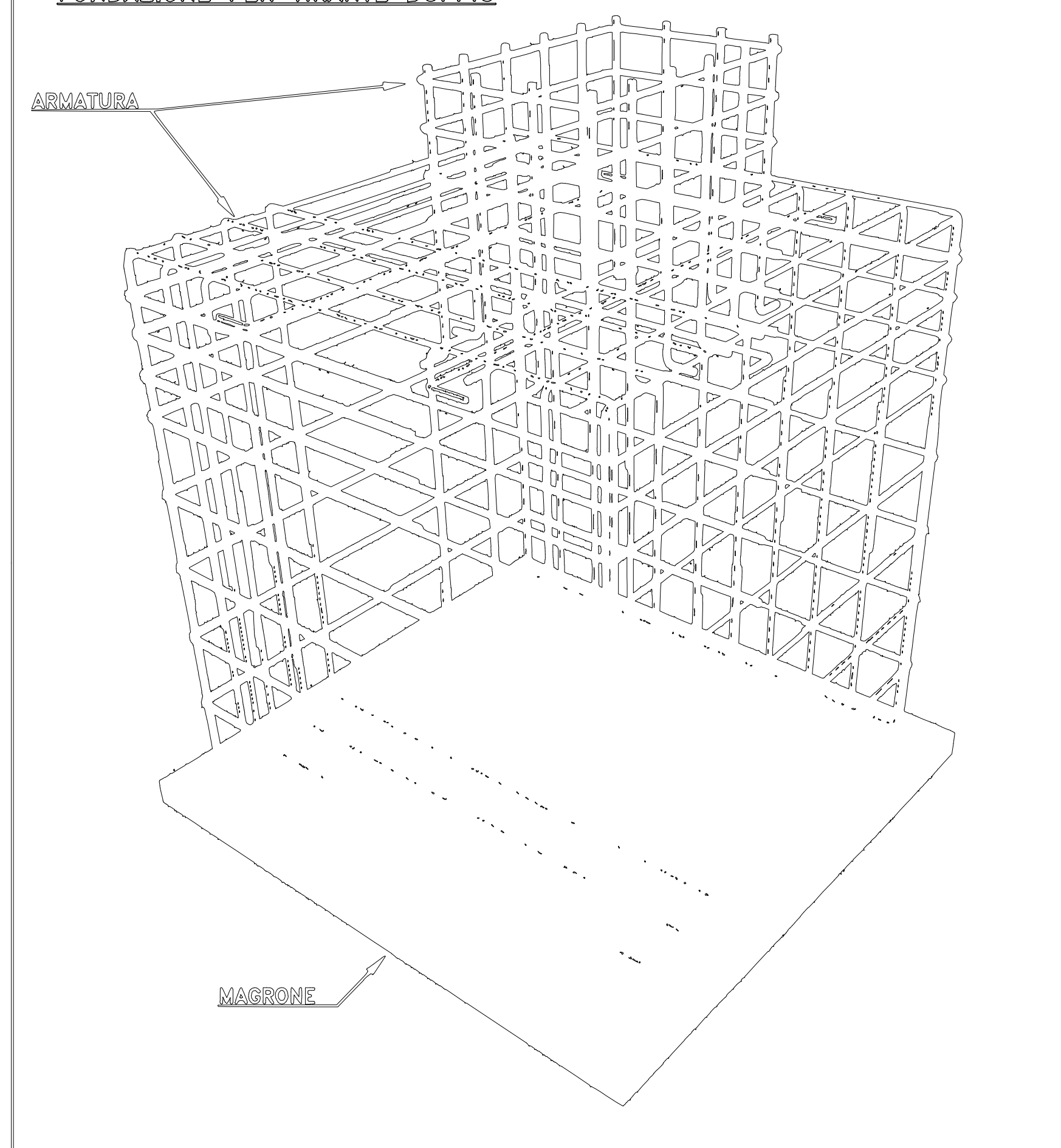
INSTALLAZIONE STANDARD



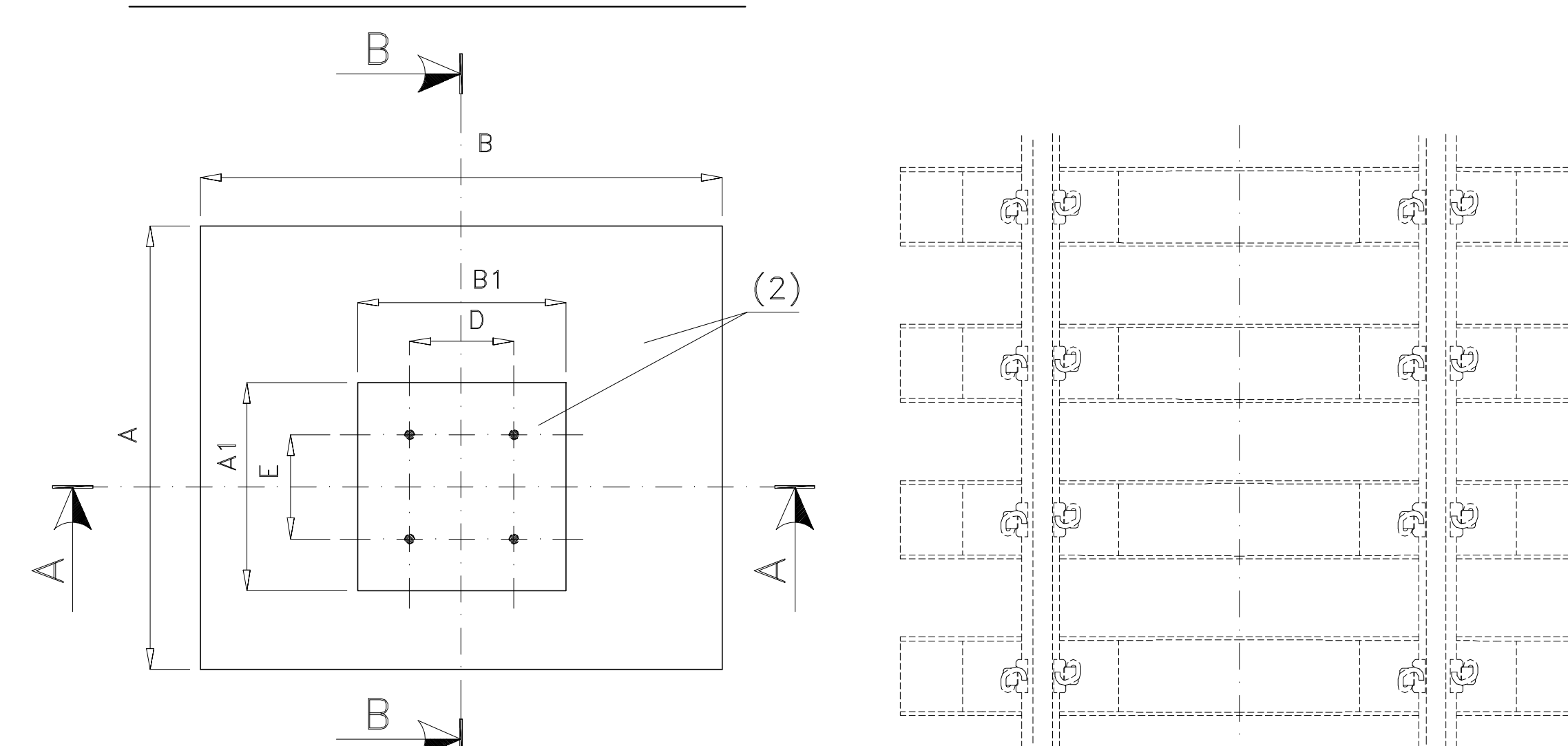
FONDAZIONE PER TIRANTE SINGOLO



FONDAZIONE PER TIRANTE DOPIO



Vista in Pianta



CARATTERISTICHE GEOMETRICHE DEI BLOCCHI

TIPOLOGIA FONDAZIONE IN PIANO	DIMENSIONI FONDAZIONE										TIRAFONDI		
	A (m)	B (m)	C (m)	A1 (m)	B1 (m)	C1 (m)		e (m)	volume scavo (m³)	volume calcestruzzo (m³)		D (mm)	E (mm)
						min.	max.			min.	max.		
TTA 54	2,4	2,1	2,2	1,1	0,8	0,25	0,50	0,51	12,95	11,31	11,53	400	800
TTA 44	1,7	2,1	2,2	1,1	0,8	0,25	0,50	0,16	9,64	8,07	8,29	400	800
TTA 32	1,6	2,1	2,2	1,1	0,8	0,25	0,50	0,11	9,07	7,61	8,05	400	800
TTBa	1,5	1,7	1,8	0,8	0,8	0,25	0,50	0,21	5,86	4,75	5,07	400	400
TTCa	2,2	1,4	1,4	0,8	0,8	0,25	0,50	0,56	6,53	4,47	4,63	400	400

NOTE GENERALI:

- In stazione ed in tutti quei casi in cui non c'è pericolo di "inquinamento" della massicciata è opportuno che la quota "1" sia non superiore a 5 cm
- Queste superfici vanno completamente impermeabilizzate con malta cementizia avente le seguenti caratteristiche:
 - malta cementizia di tipo impermeabilizzante, traspirante, fibrorinforzata, bicomponente ad alta flessibilità (che non cola) per applicazioni orizzontali e verticali (Marchio europeo "CE")

CARATTERISTICHE FINALI

- Aderenza per frazione diretta - UNI 1504-2 (metodo di prova UNI 1542): > 0,8 N/mm²
- Impermeabilità all'acqua in pressione (1,5 bar per 7 gg di spinta positiva) - UNI 14891-A.7: nessuna penetrazione
- Capacità di copertura delle lesioni (crack-bridging) in condizioni standard - UNI EN 14891-A.8.2: > 0,75 mm
- Spessore posato: circa 2x3 mm

NOTE E OSSERVAZIONI:

- Per le indicazioni costruttive relative alla piastra di base ed i relativi tirafondi vedere dis. E 64867
- (*) Ove la quota fosse superiore a 750 mm risulta necessario riverificare le fondazioni prima dell'impiego.

NOTE GENERALI:

PER I DETTAGLI COSTRUTTIVI DELLE CARPENTERIE VEDI PERTINENTI DOCUMENTI DI RIFERIMENTO (TIPOLOGICO RFI DI RIFERIMENTO CODIFICA: E 64861)
 LA REALIZZAZIONE DELLE FONDAZIONI, INCLUSE LE TASCHE DI ANCORAGGIO, DEVE ESSERE ESEGUITA RISPETTANDO LA GEOMETRIA QUI INDICATA. LA TOLLERANZA RISPETTO A DETTA GEOMETRIA TEORICA E' MOSTRATA NEL PERTINENTE DOCUMENTO DI RIFERIMENTO.
 FORNITURA E POSA PIASTRE ETRAFONDI, RIEMPIIMENTO DELLE TASCHE E SOTTOPIASTRA A CARICO SATURNO. VERIFICARE CON LE TAVOLE IMPIANTISTICHE.

TABELLA MATERIALI

Legenda misure :

Diametro piegature d_b :

e Barro <20	d _b = 4ø
e Barro ø20 - ø26	d _b = 7ø

Materiali:

CALCESTRUZZO MAGNONE Rcm >= 15 MPa
 Classe di esposizione ambientale XC2

CALCESTRUZZO C25/30 MPa
 classe minima di consistenza S4
 rapporto A/C <= 0,5
 Classe di esposizione ambientale XC2

ACCIAIO per C.A. B450C controllato in stabilimento saldabile

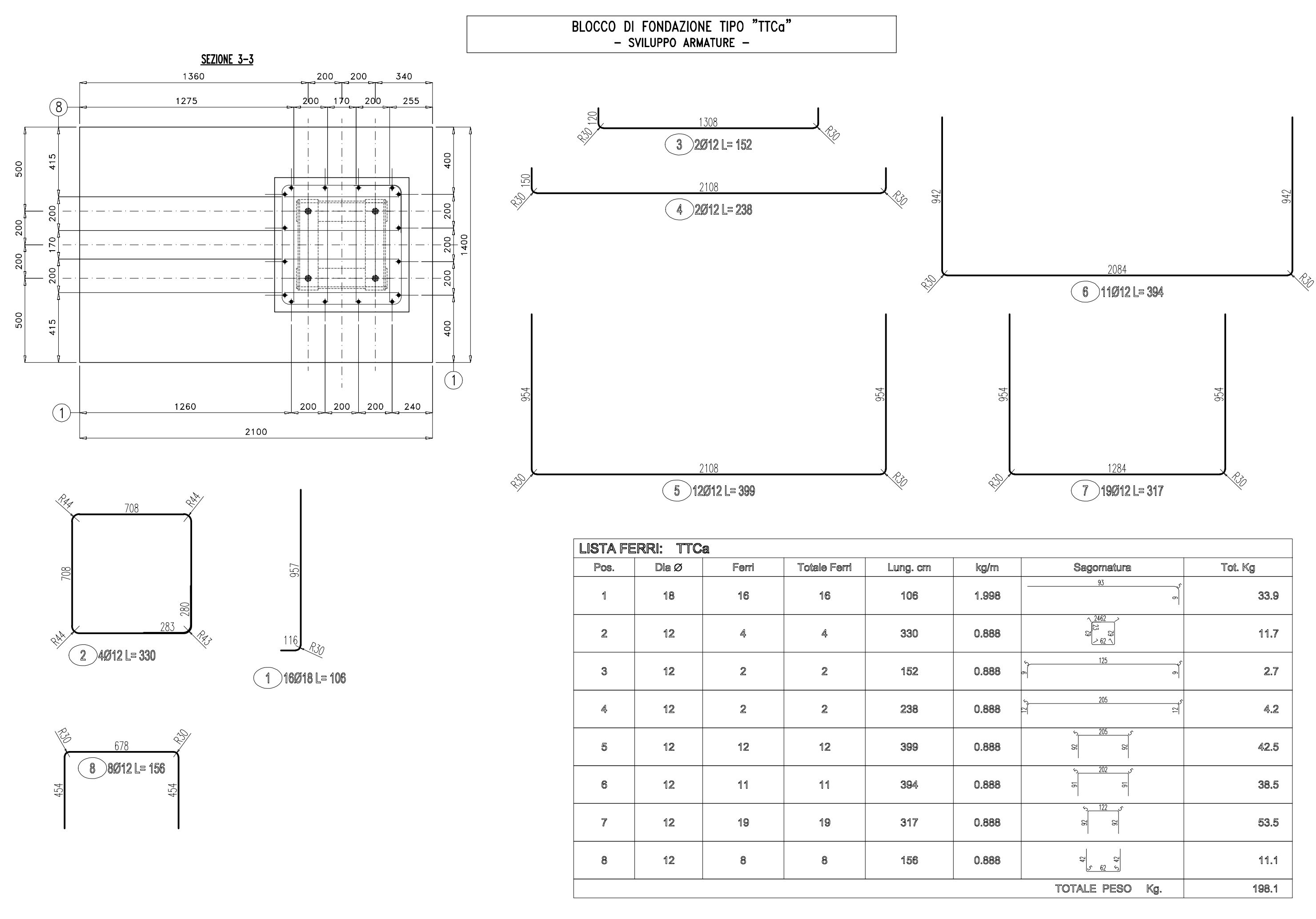
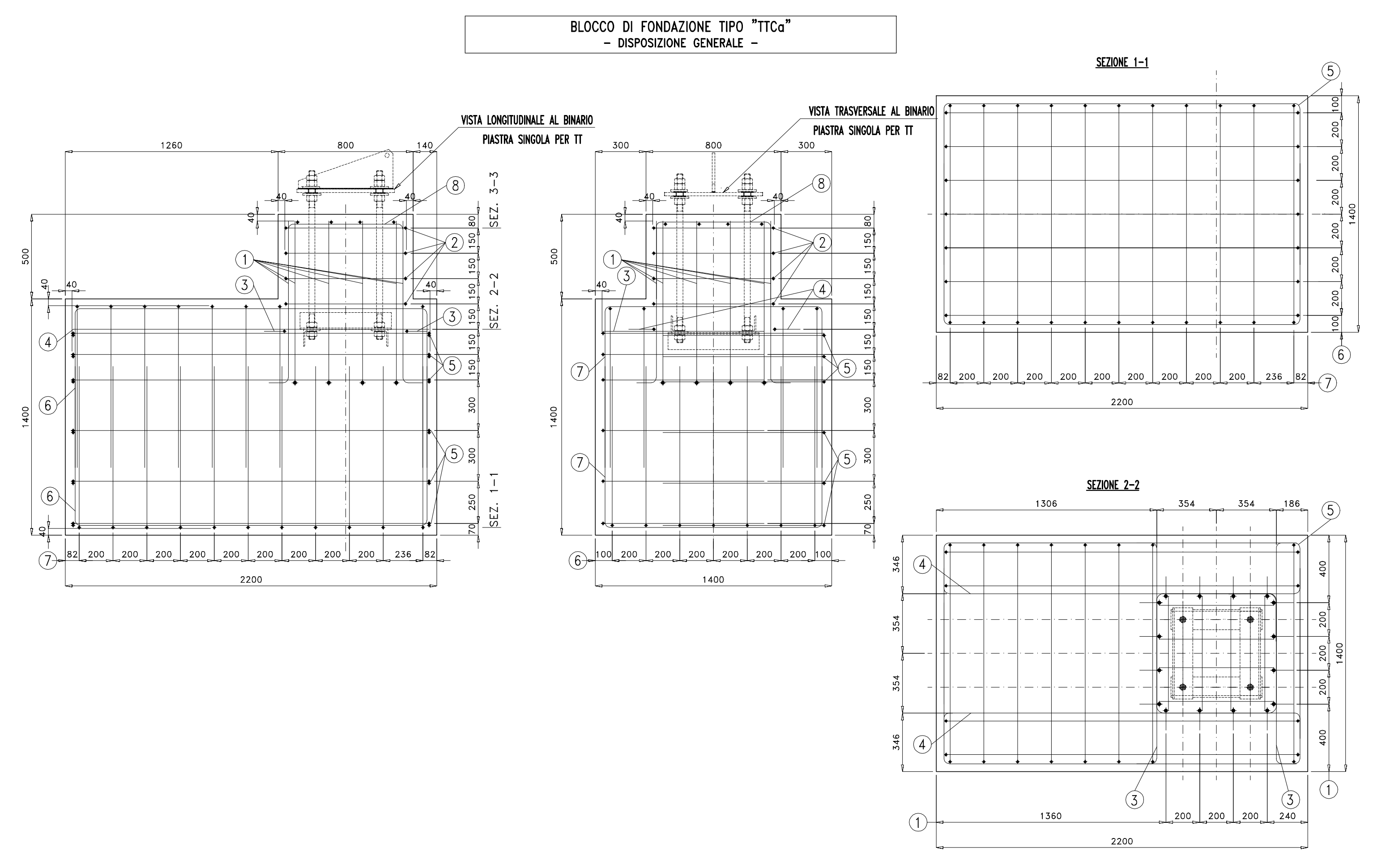
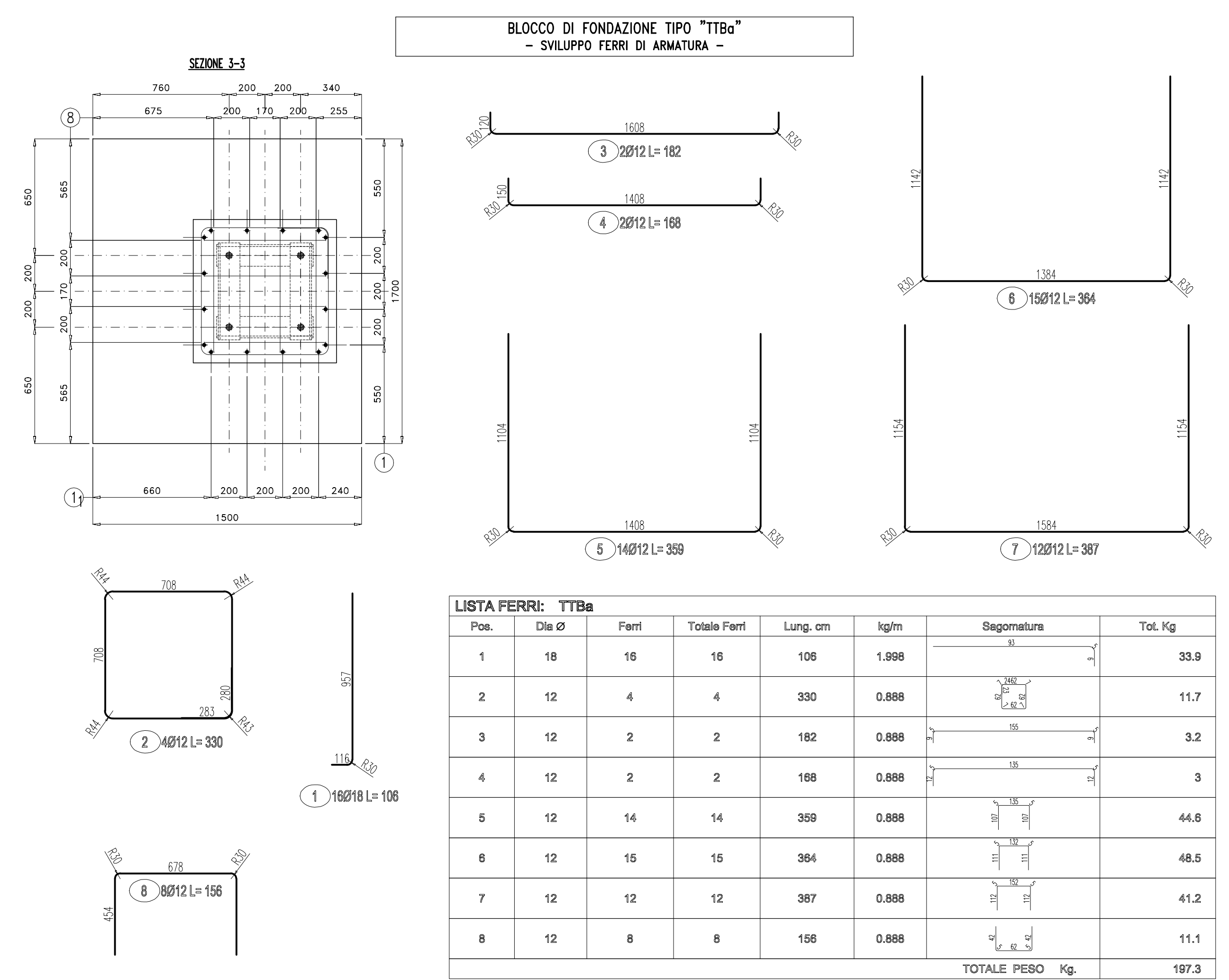
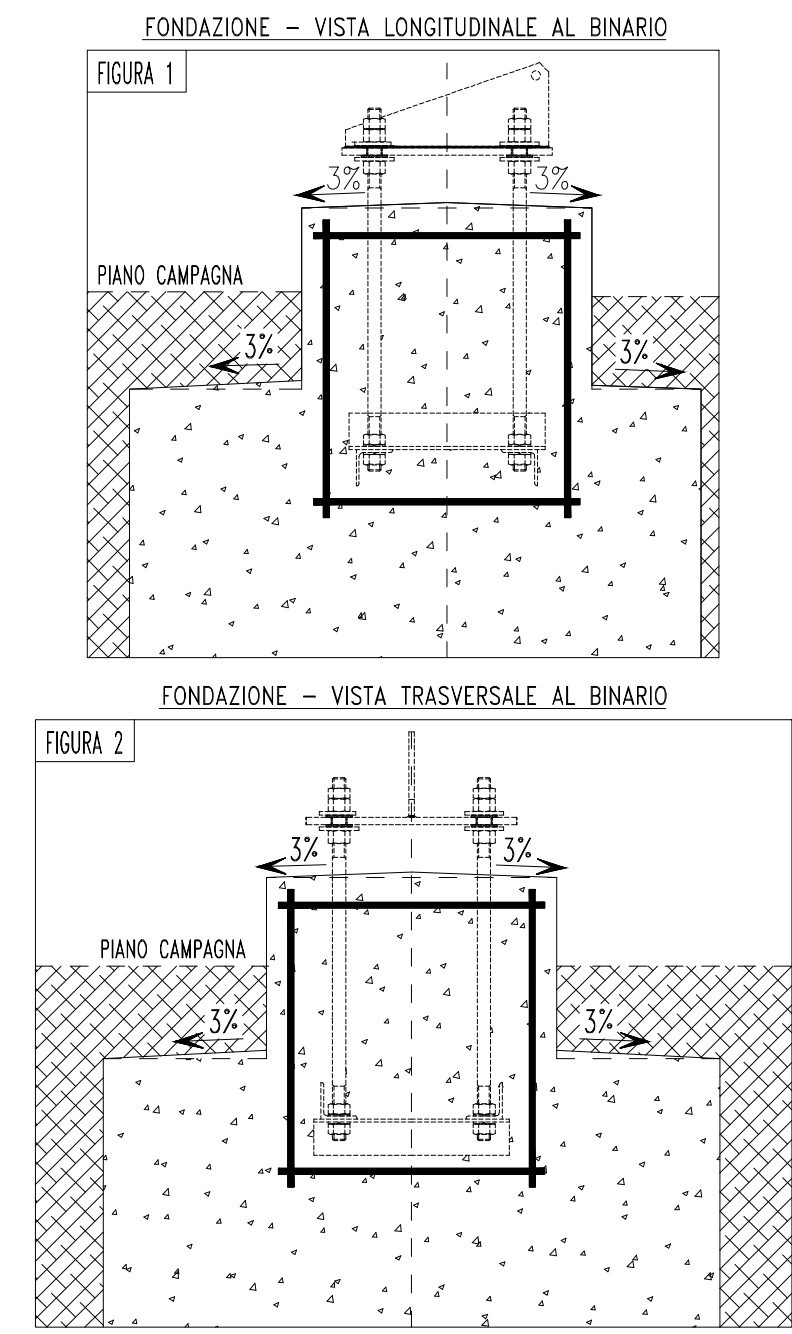
Elemento	Copriferro (cm)	φ _{max} inerti (mm)
FONDAZIONE	4,0 (-0 +0,5)	32
ELEVAZIONE	4,0 (-0 +0,5)	25

N.B.

NEL CASO DI GETTO DEI PLINTI CONTRO TERRA, PER LE PARTI COMPLETAMENTE INTERRATE A CONTATTO DIRETTO CON IL TERRENO SARÀ GARANTITO UN COPRIFERRO MINIMO DI 8 cm.

NOTE COSTRUTTIVE:

- Le superfici devono essere opportunamente rifinite per permettere il corretto scolo delle acque e tale lavorazione deve essere fatta con materiale in aggiunta alla cubatura teorica della fondazione.
- Come indicato nelle figure sottostanti la pendenza dello scolo deve essere pari al 3%



COMMITTENTE: **RFI** RETE FERROVIARIA ITALIANA GRUPPO FERROVIE DELLO STATO

ALTA SORVEGLIANZA: **ITALFERR** GRUPPO FERROVIE DELLO STATO

GENERAL CONTRACTOR: **IFICAV2**

INFRASTRUTTURE FERROVIARIE STRATEGICHE DEFINITE DALLA LEGGE OBIETTIVO N. 443/01
 LINEA A.V. /A.C. TORINO-VENEZIA Tratta VERONA-PADOVA
 Lotto funzionale Verona-Bivio Vicenza
 PROGETTO ESECUTIVO
 RILEVATI STAZIONE ALTAVILLA - FASE 1 - DA PK 40+535 A PK 43+290
 OPERE DI FINITURA CARPENTERIA E ARMATURA BLOCCO DI FONDAZIONE TTCa

PROGETTAZIONE: **IFICAV2**

REVISIONI:

Rev.	Descrizione	Redatto	Data	Verificato	Data	Approvato	Data
A	ESECUTIVO	[Signature]	01/03/2022	[Signature]	01/03/2022	[Signature]	01/03/2022
B							
C							

PROGETTO AUTORIZZATO dalla Regione Europea

CP: 4418100000009

File: [Filename]

Scale: VARIE

Stamped: 01/03/2022