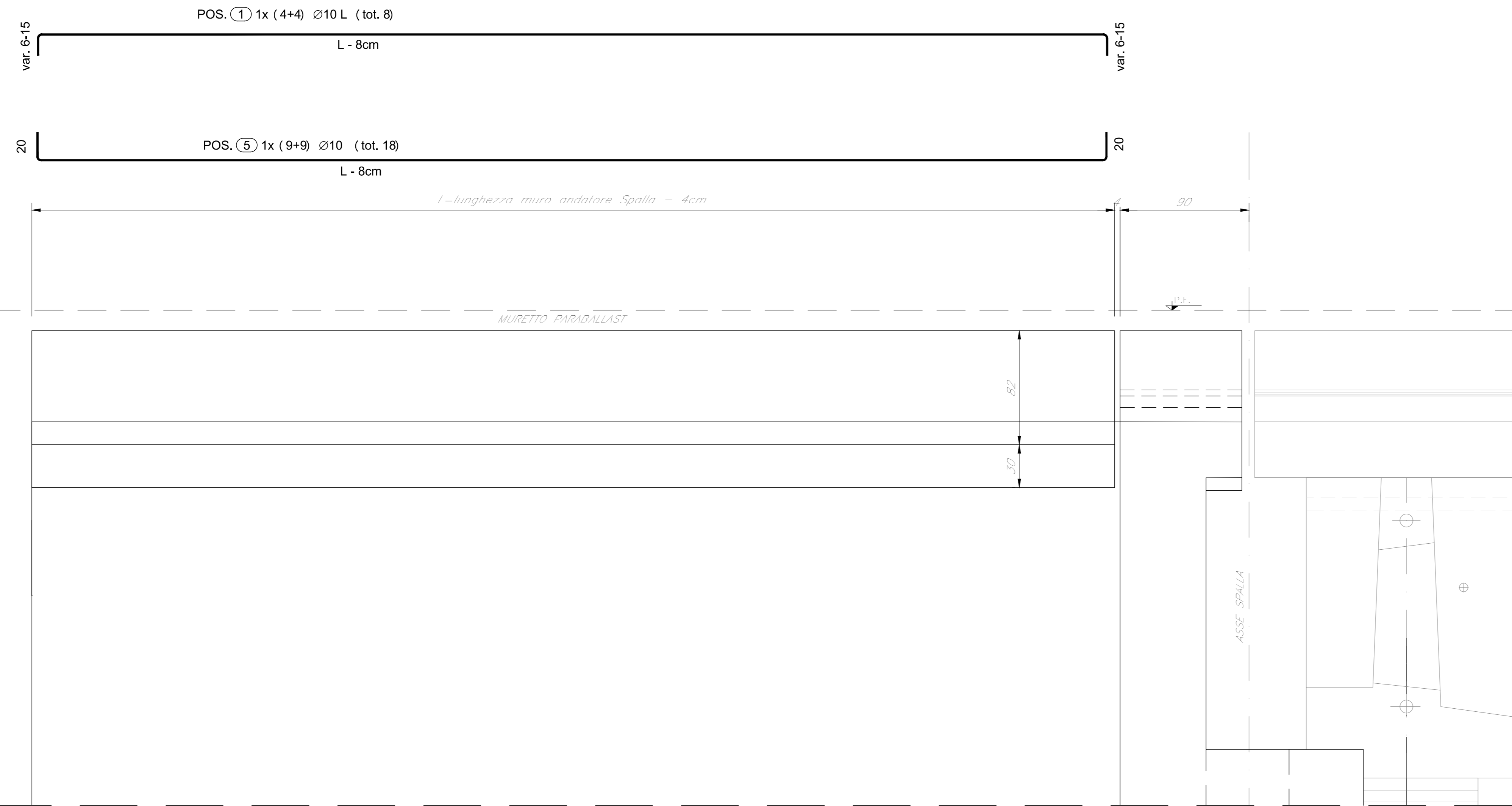
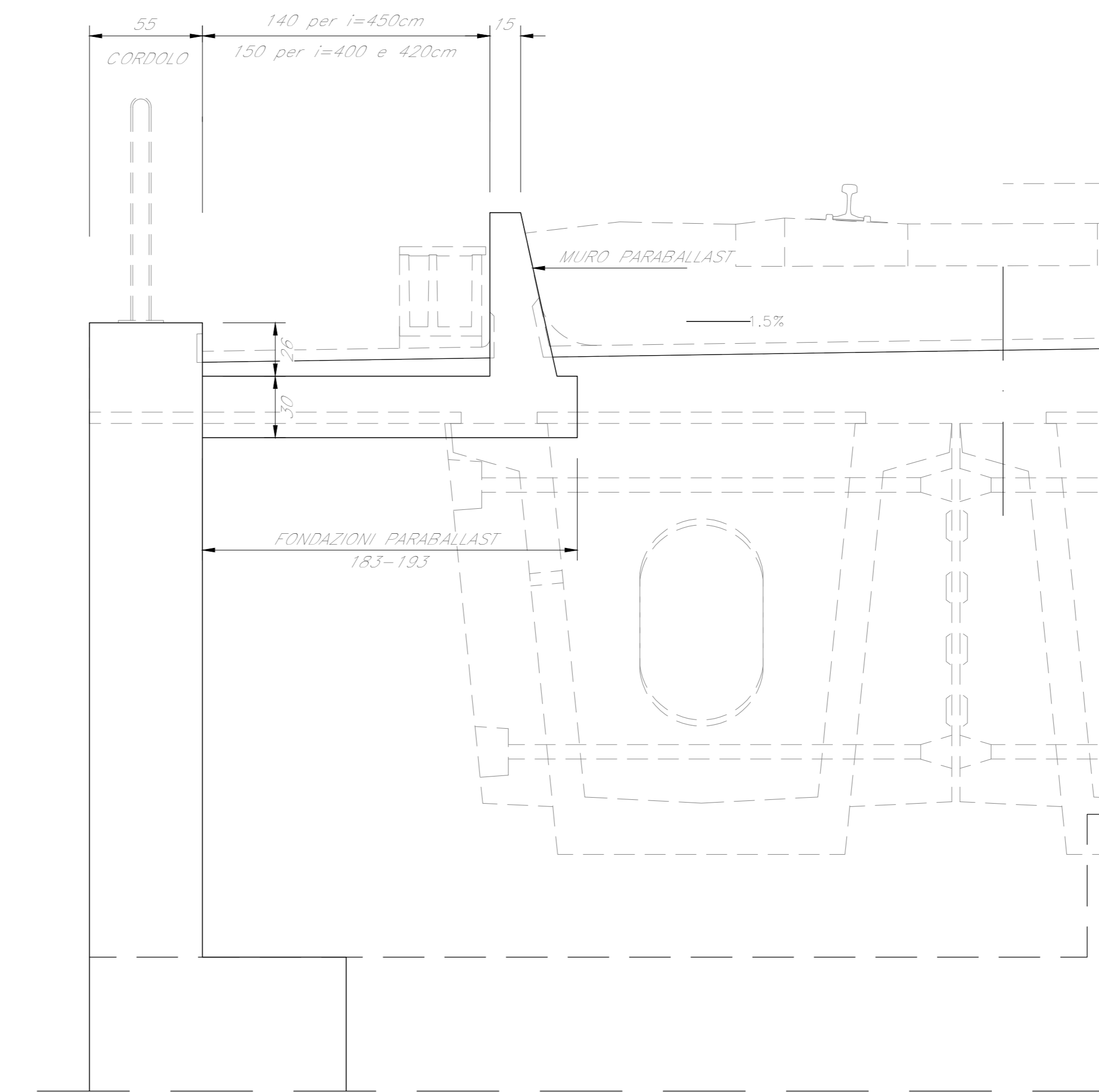


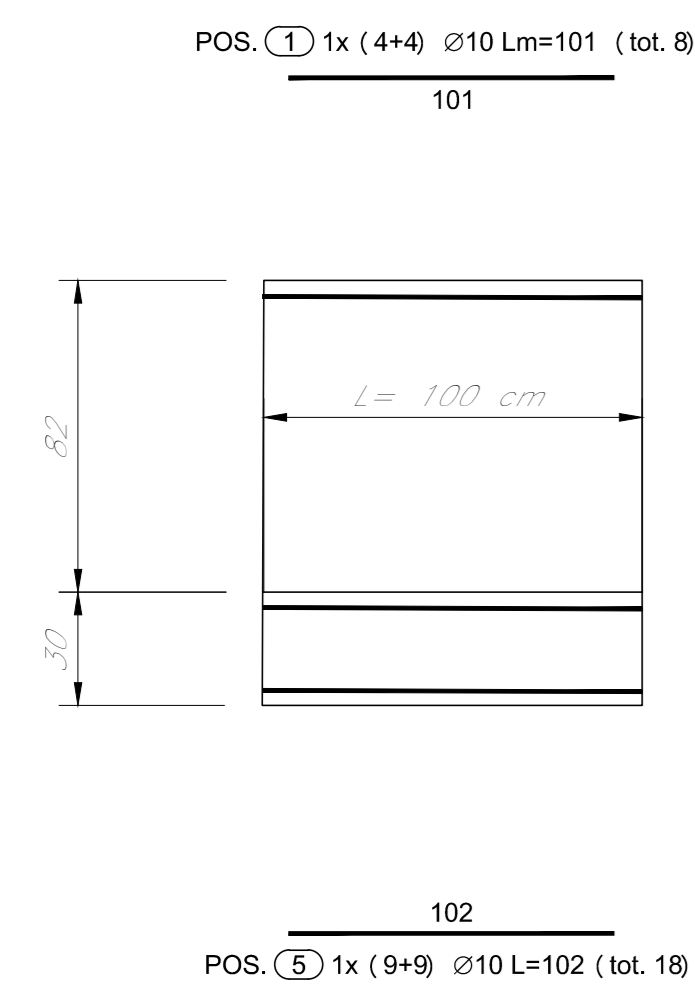
VISTA A-A LONGITUDINALE
Scala 1:20



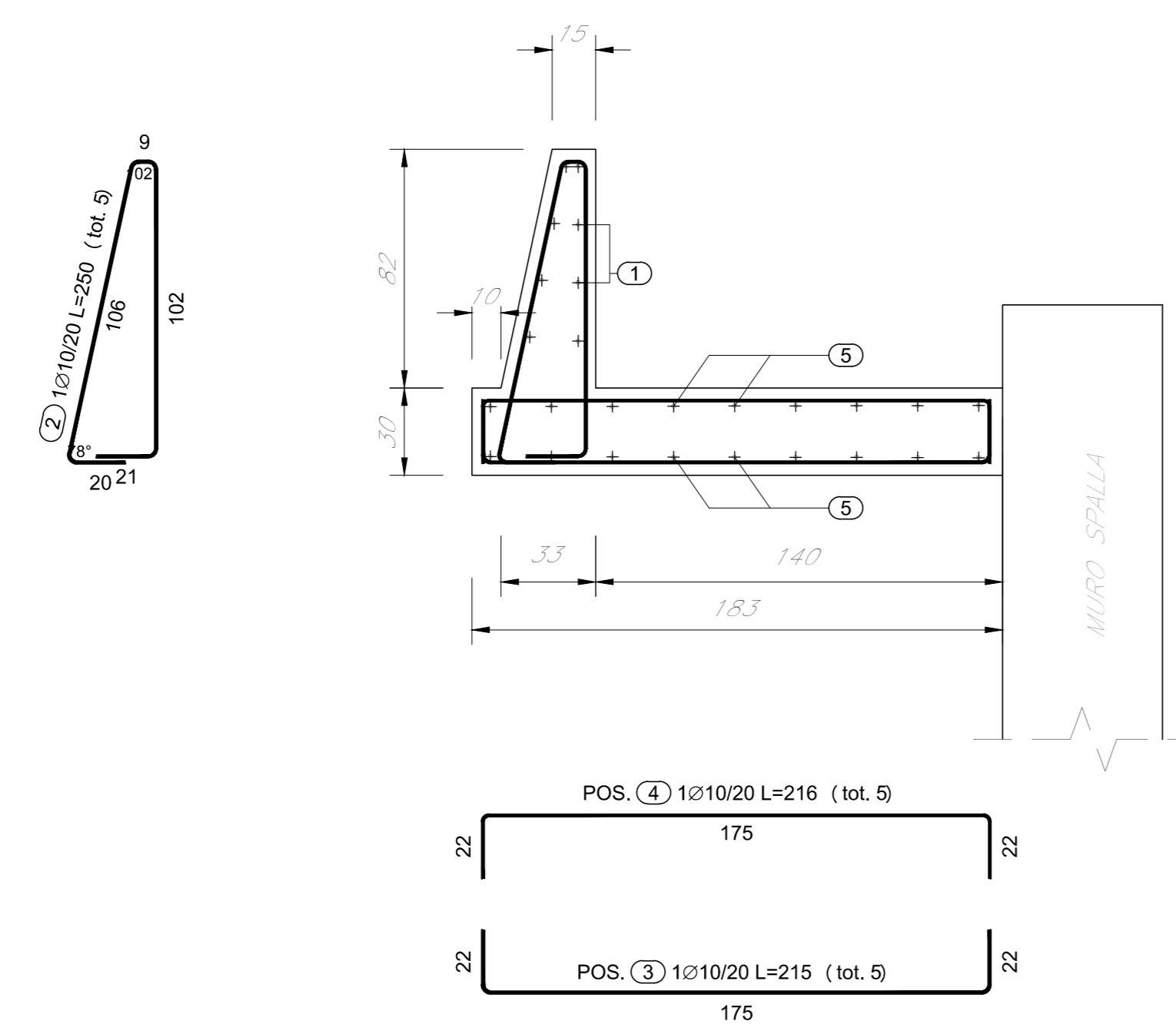
SEZIONE TRASVERSALE
Scala 1:20



ARMATURA SEZIONE A-A LONGITUDINALE
(sviluppo al m)
Scala 1:20



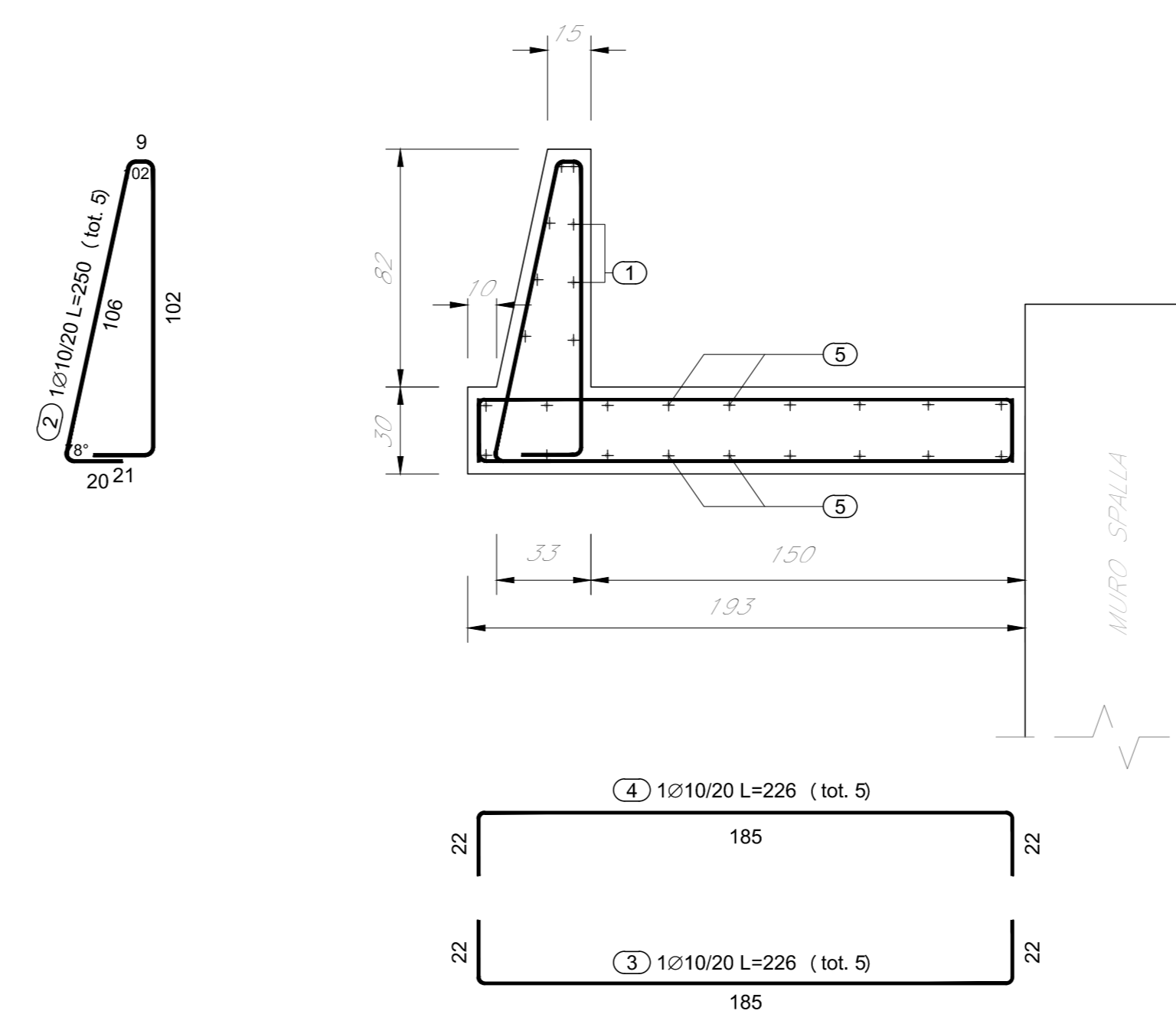
ARMATURA MURETTO PARABALLAST i = 450cm
Scala 1:20



Sviluppo al m

ELEMENTO: MURO-PARABALLAST						N.ELEMENTI: 1	
POSIZIONE	N. PEZZI	Ø [mm]	L [cm]	L. TOT [m]	PESO [kg]	SCHEMA PIEGATURA (misure al filo esterno)	
1	8	10	101	8,08	4,98	101	
2	5	10	250	12,5	7,7	186	
3	5	10	215	10,75	6,62	175	
4	5	10	216	10,8	6,65	175	
5	18	10	102	18,36	11,31	102	
PESO TOTALE:					37,3	x 1 elemento = 37,3 kg	

ARMATURA MURETTO PARABALLAST i = 400-420cm
Scala 1:20



Sviluppo al m

ELEMENTO: MURO-PARABALLAST						N.ELEMENTI: 1	
POSIZIONE	N. PEZZI	Ø [mm]	L [cm]	L. TOT [m]	PESO [kg]	SCHEMA PIEGATURA (misure al filo esterno)	
1	8	10	101	8,08	4,98	101	
2	5	10	250	12,5	7,7	186	
3	5	10	225	11,25	6,93	185	
4	5	10	226	11,3	4,45	185	
5	18	10	102	18,36	11,31	102	
PESO TOTALE:					37,9	x 1 elemento = 37,9 kg	

Per note e materiali si rimanda all'elaborato IN170E12TTVI0000001

COMMITTENTE:

ALTA Sorveglianza:

GENERAL CONTRACTOR:

INFRASTRUTTURE FERROVIARIE STRATEGICHE DEFINITE DALLA LEGGE OBIETTIVO N. 443/01
LINEA A.V. /A.C. TORINO-VENEZIA Tratta VERONA-PADOVA
Lotto funzionale Verona-Bivio Vicenza
PROGETTO ESECUTIVO
PONTI E VIADOTTI
PARTE GENERALE
GENERALE
Carpenteria ed armatura muretti paraballast

GENERAL CONTRACTOR: **Iriciv Due**
Ing. PAOLO GAMBONA
Data:

COMMESSA: **IN17** LOTTO: **10** FASE: **E** TIPO DOC.: **12** OPERA/DISCIPLINA: **110000** PROG.: **003** REV.: **A** FOGLIO: **1**

VISTO CONSORZIO IRICIV DUE
Firma: _____ Data: _____
Ing. LUIGI MANCINI

Rev.	Descrizione	Elab.	Data	Verificate	Data	Approvate	Data	IL PROGETTISTA
A	BES04							
B								
C								

CG: 837795701 CUP: J11E1100000009 File: P170E12TTVI00000001.DWG
Progetto cofinanziato dalla Unione Europea Cod. origine: 0003

Scala di plan: TUTTI I DIRITTI DEL PRESENTE DOCUMENTO SONO RISERVATI. LA PRODUZIONE ANCHE PARZIALE È VIETATA