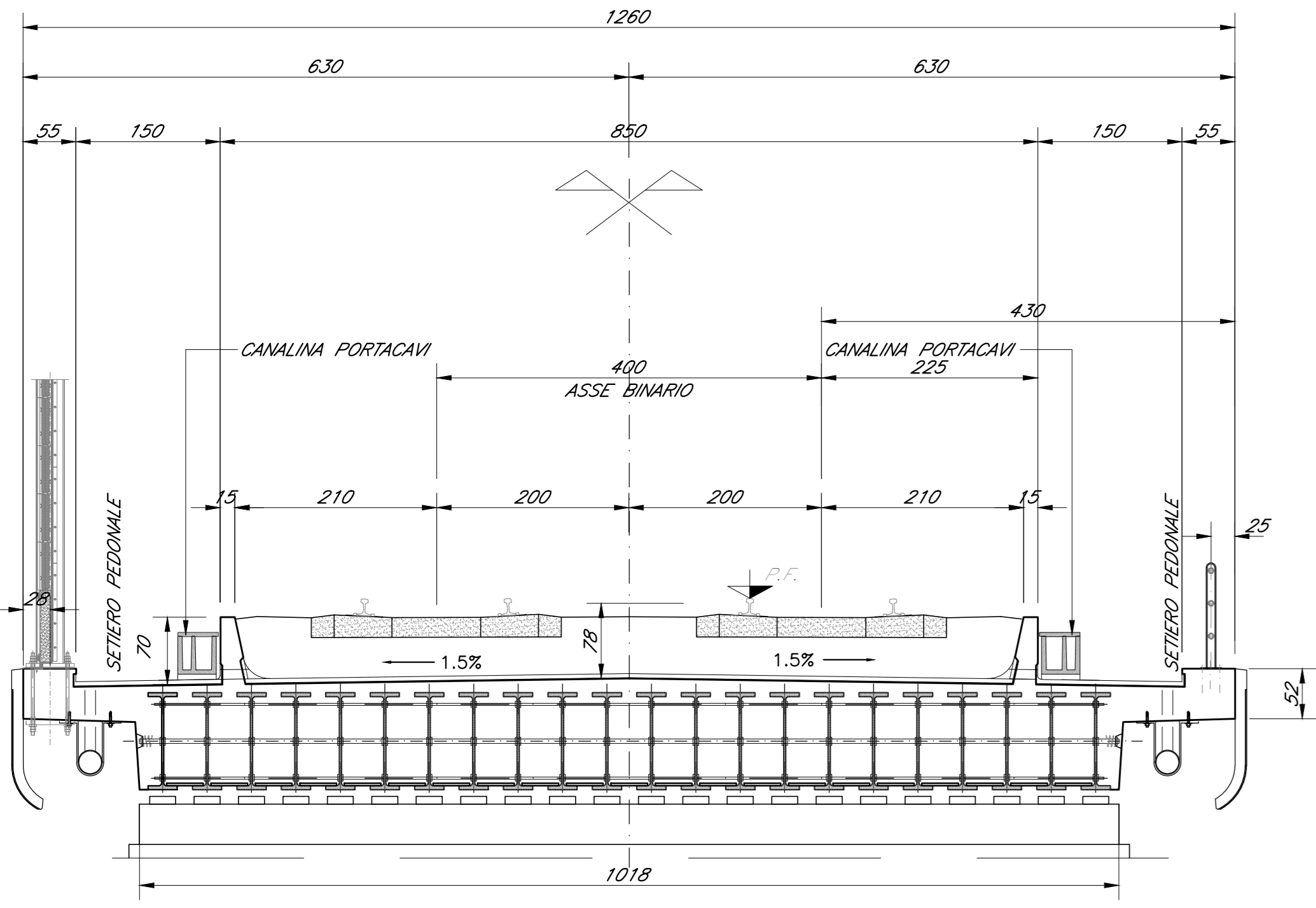
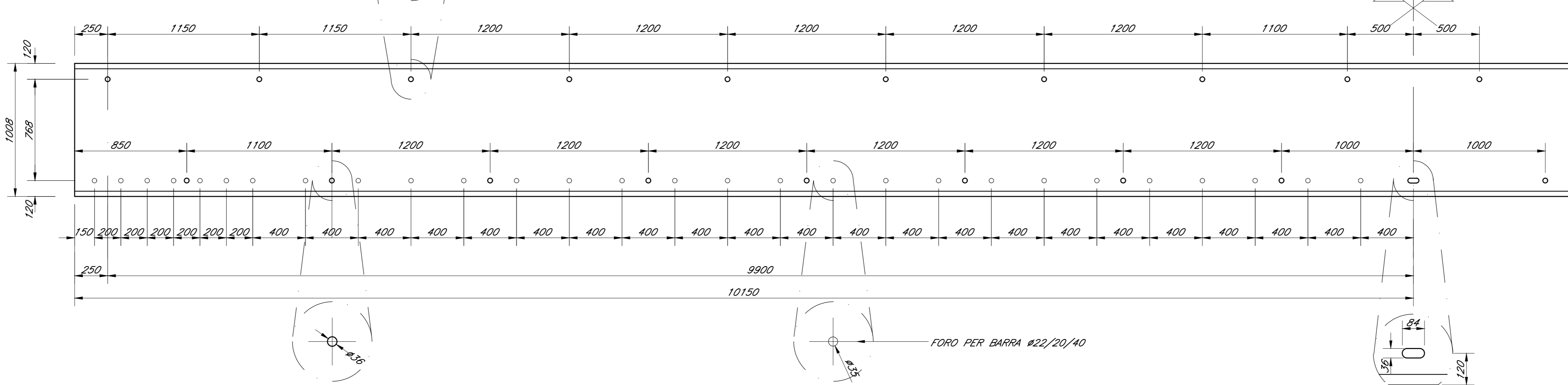


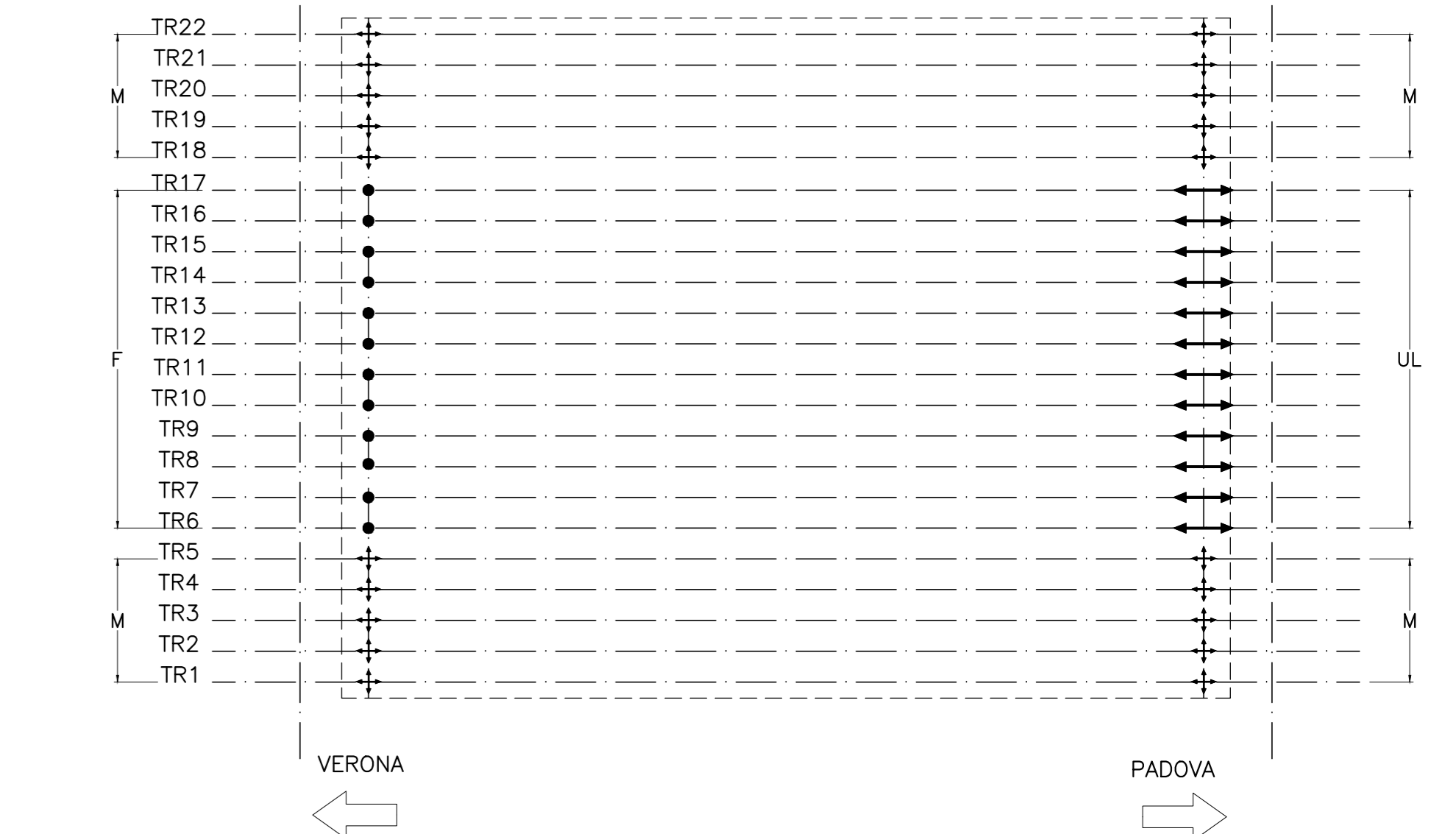
SEZIONE TRASVERSALE
Scala 1:50



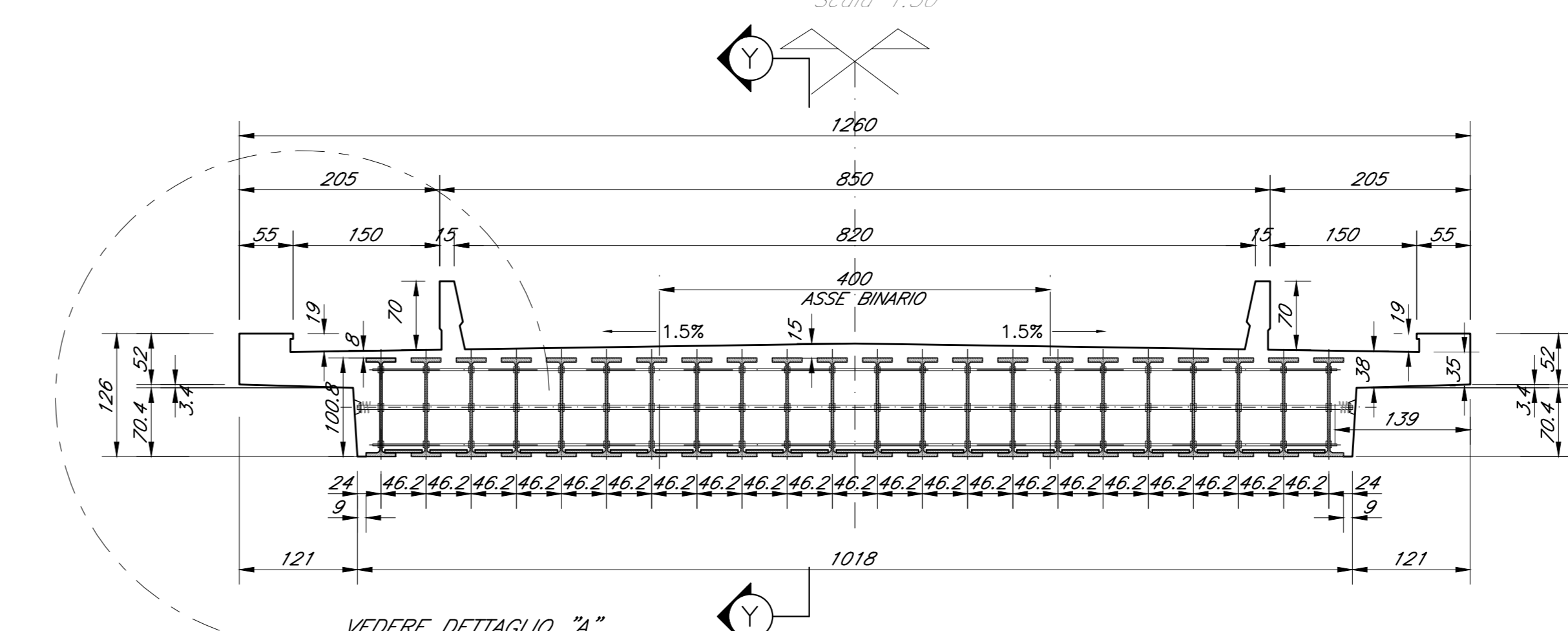
PARTICOLARE FORI TRAVI
Scala 1:20 (espresso in mm)



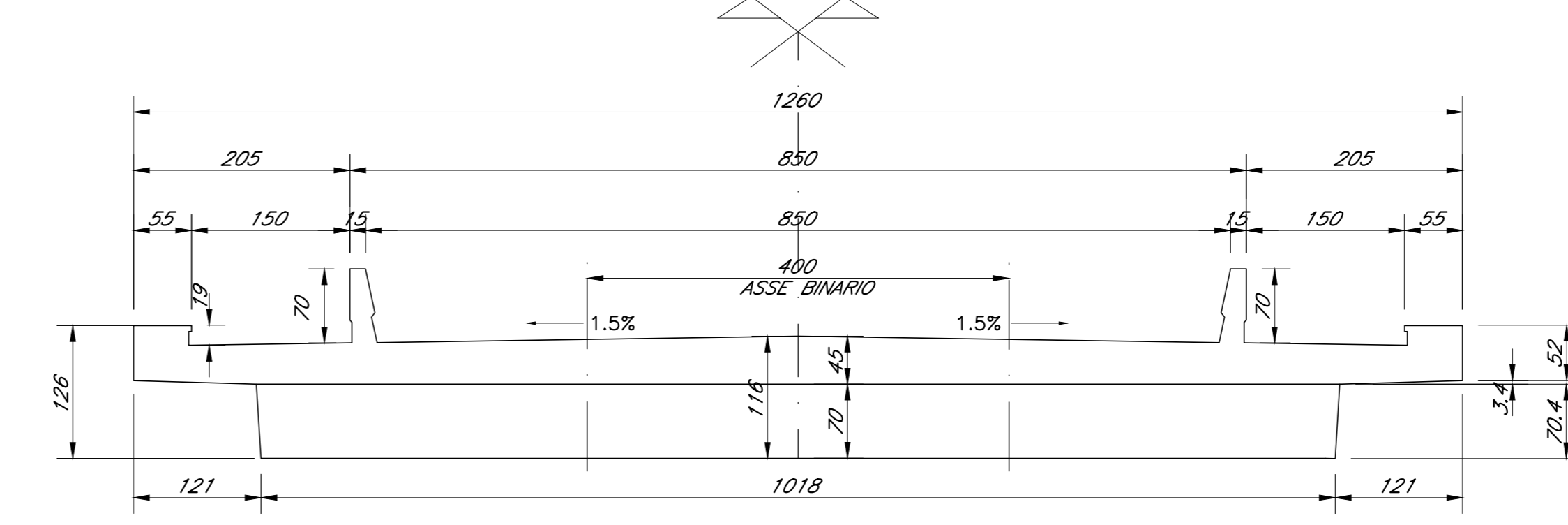
CAMPATA A TRAVI INCORPORATE 22m



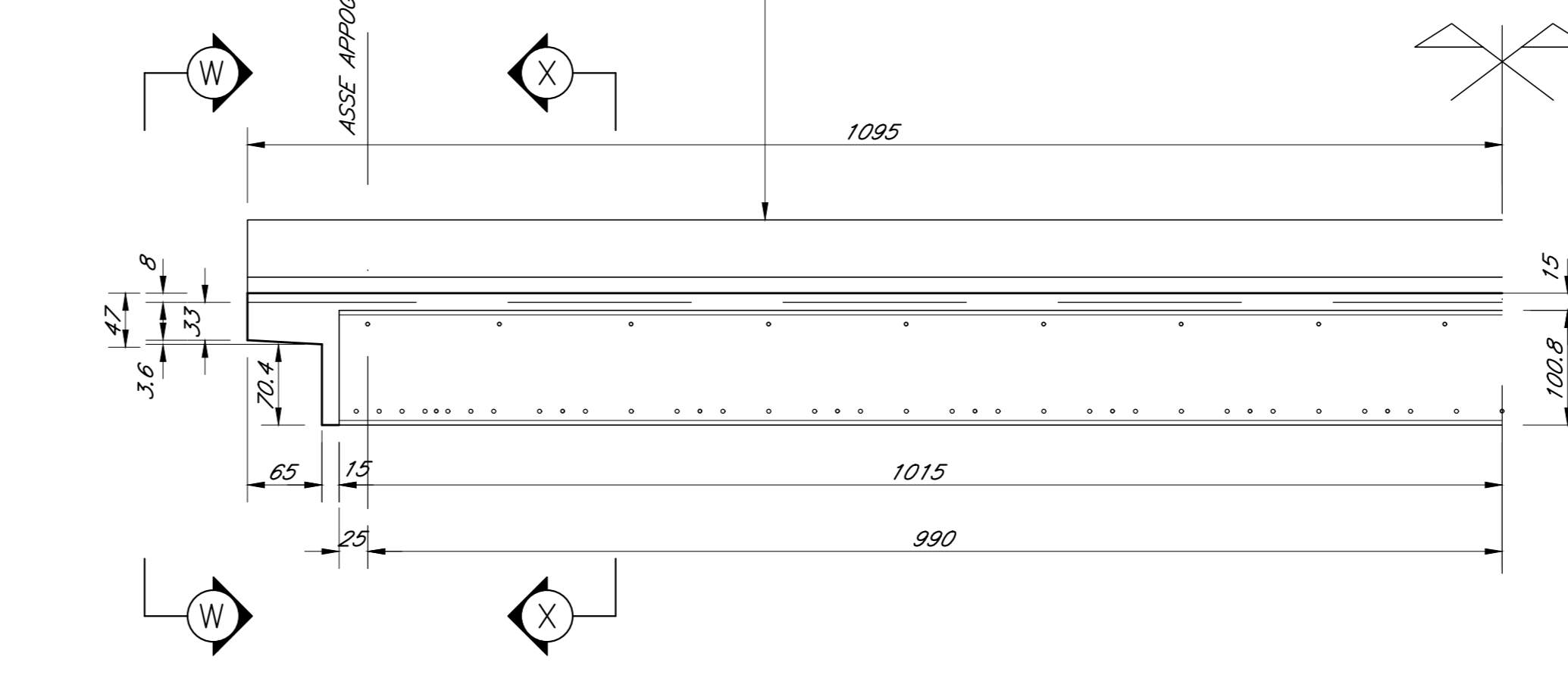
CARPENTERIA IMPALCATO
SEZIONE "X-X" IMPALCATO
Scala 1:50



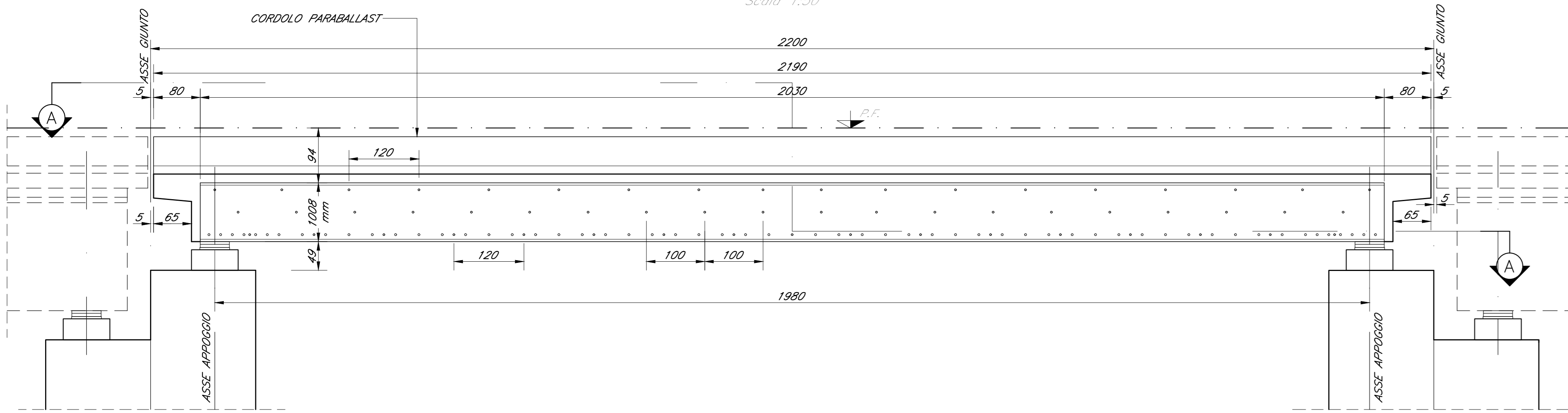
VISTA "W-W" IMPALCATO
Scala 1:50



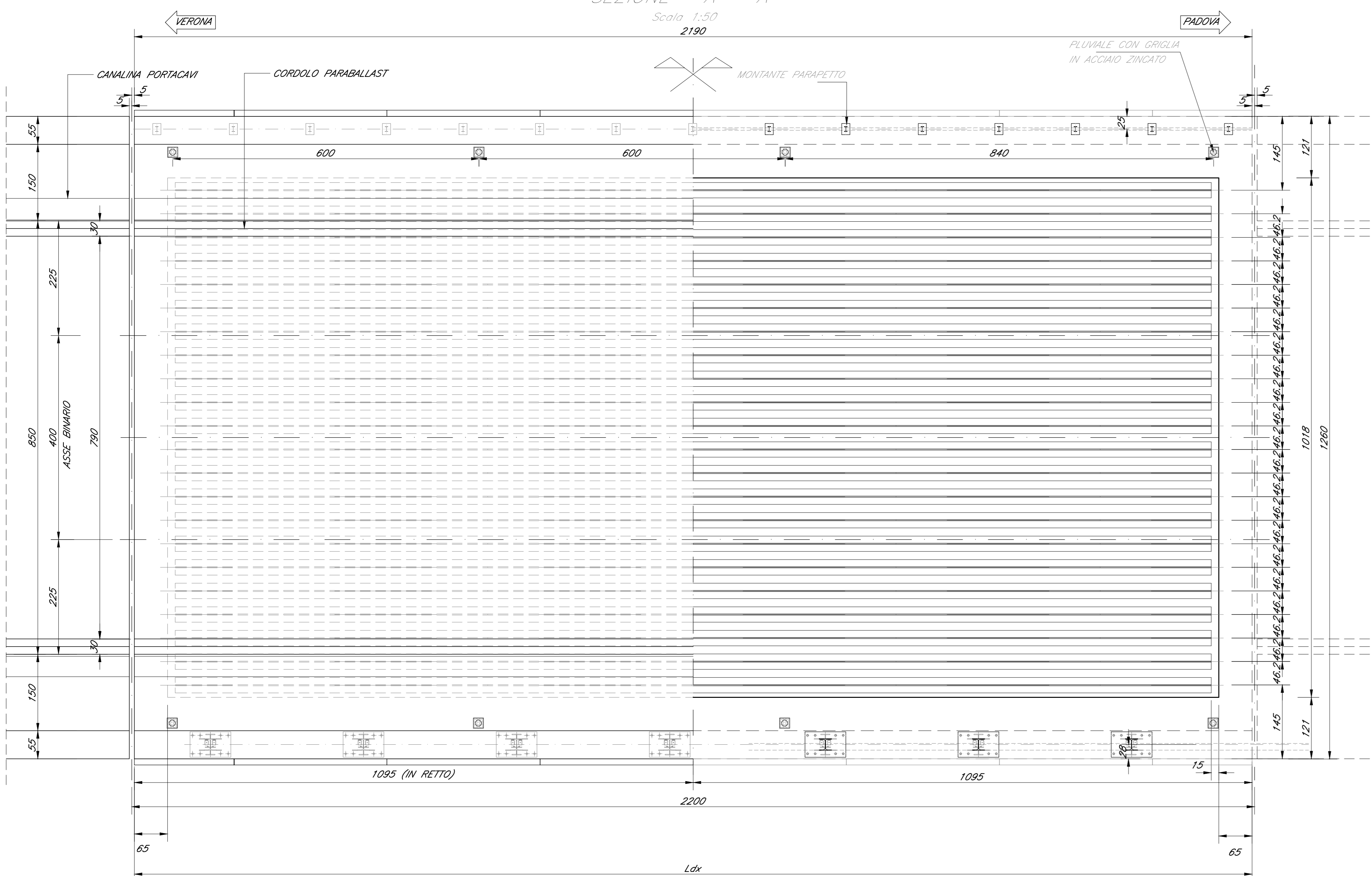
SEZIONE "Y-Y" IMPALCATO
Scala 1:50



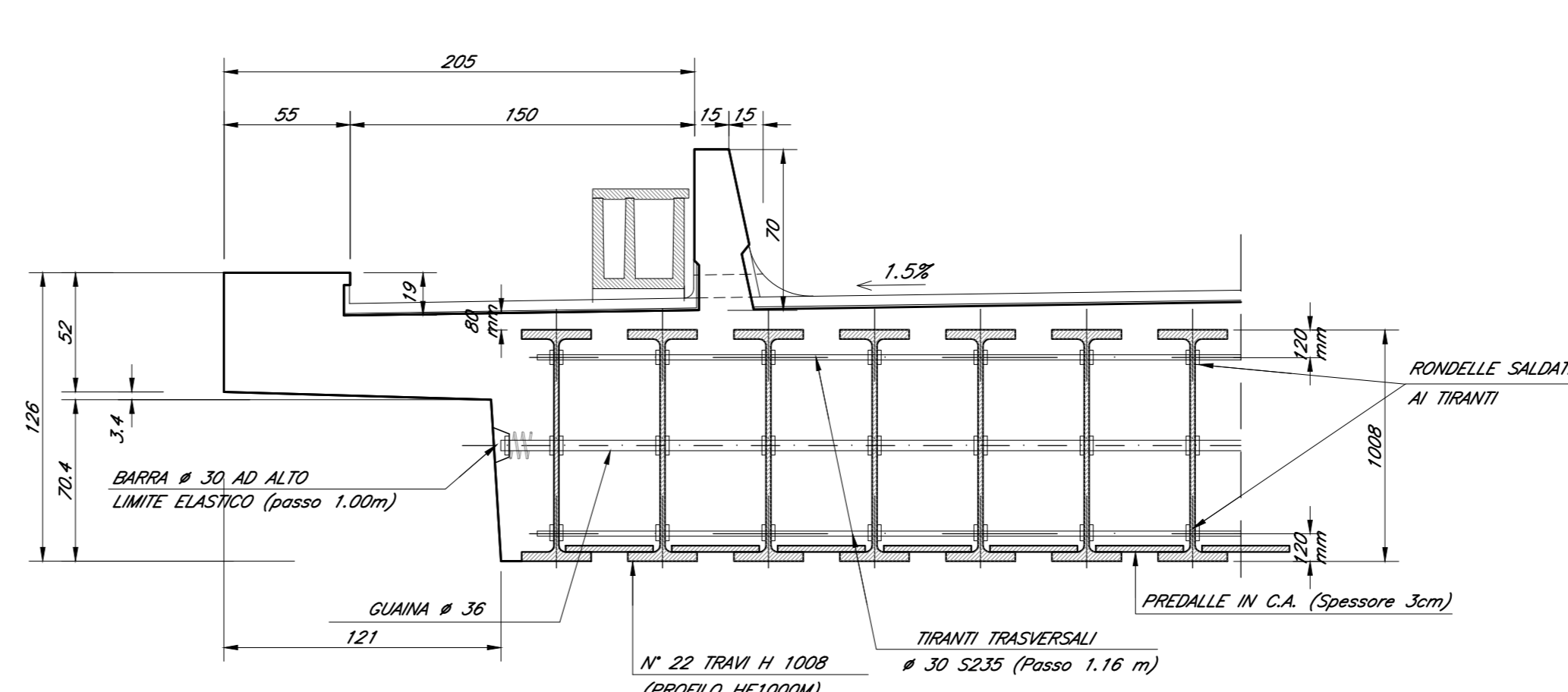
SEZIONE LONGITUDINALE
Scala 1:50



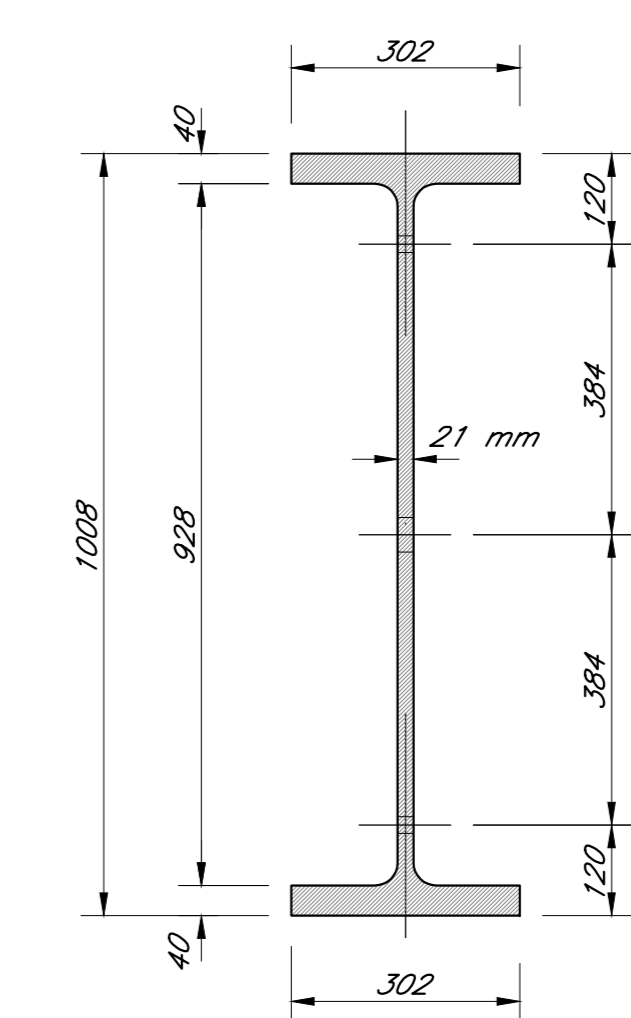
SEZIONE "A-A"
Scala 1:50



PARTICOLARE "A"
Scala 1:20



SEZIONE TRAVE
Scala 1:10 (espresso in mm)



Per note e materiali si rimanda all'elaborato IN1710EI2TTV10000001

COMMITTENTE: **RFI** RETE FERROVIARIA ITALIANA GRUPPO FERROVIE DELLO STATO

ALTA SOREGLIANZA: **ITALFERR** GRUPPO FERROVIE DELLO STATO

GENERAL CONTRACTOR: **Consorzio Iriciv Due**

INFRASTRUTTURE FERROVIARIE STRATEGICHE DEFINITE DALLA LEGGE OBIETTIVO N. 443/01
LINEA A.V. /A.C. TORINO-VENEZIA Tratta VERONA-PADOVA
Lotto funzionale Verona-Bivio Vicenza
PROGETTO ESECUTIVO

PONTI E VIADOTTI
 GENERALE
 IMPALCATO
 Carpentaria impalcato a travi incorporate i=4,0m

GENERAL CONTRACTOR	Consorzio Iriciv Due	DIRETTORE LAVORI	SCALA
PROGETTISTA	Ing. PAOLO CARMOGA	DATA	11/11/17
COMMESSA	LOTTO	FASE	ENTRATA IN OPERA/ESPLESSIONE
IN17	01	E	12/02/17
PROG.	REV.	DATA	01/01/17
01	B		

PROGETTISTA	VERIFICA	APPROVAZIONE	DATA
A	B	C	D
B			
C			

CG: 837793701 CUP: J418V1000000099 File: IN1710EI2TTV10000001.DWG
 Progetto cofinanziato dalla Unione Europea Cod. origine: 0300