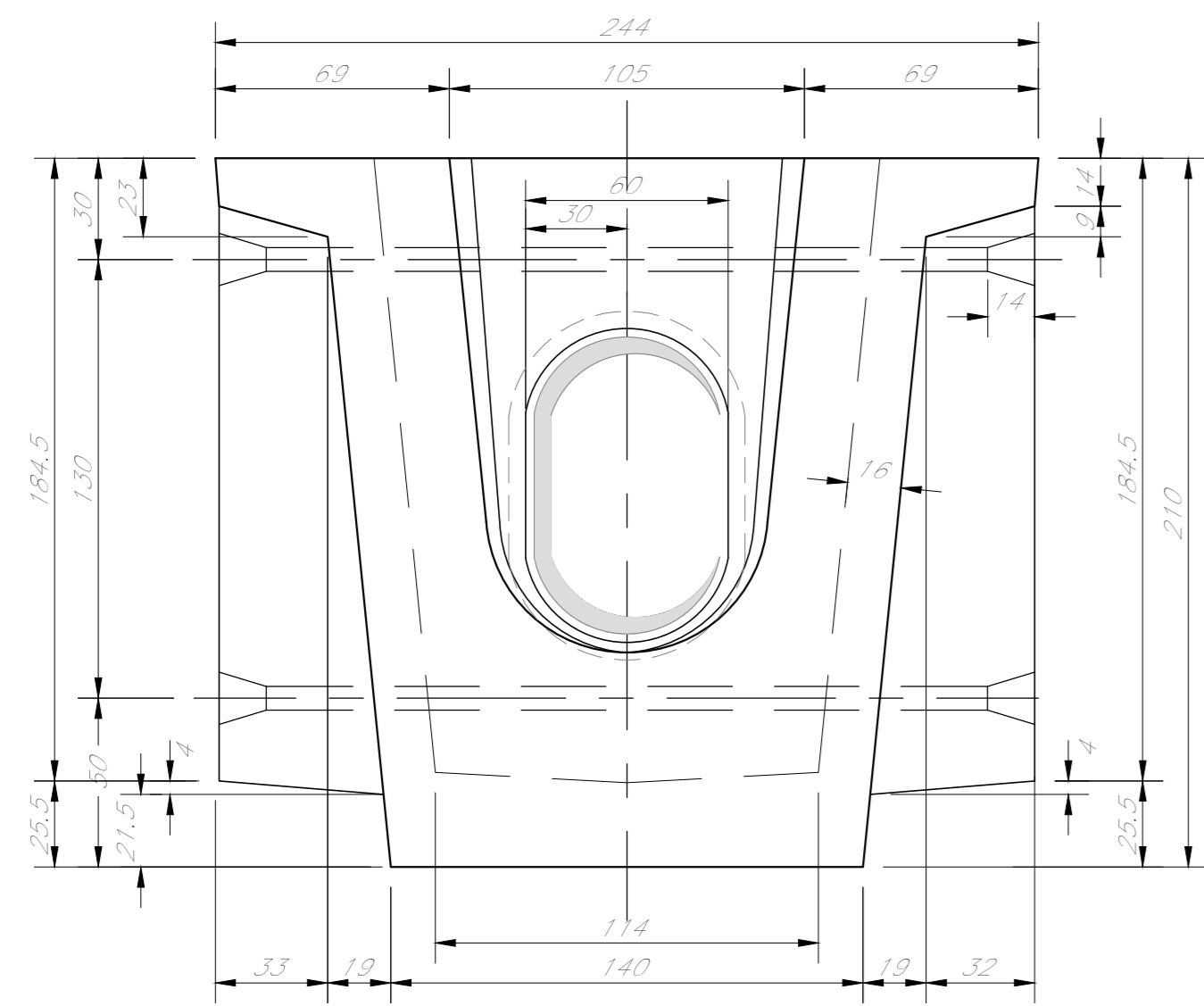
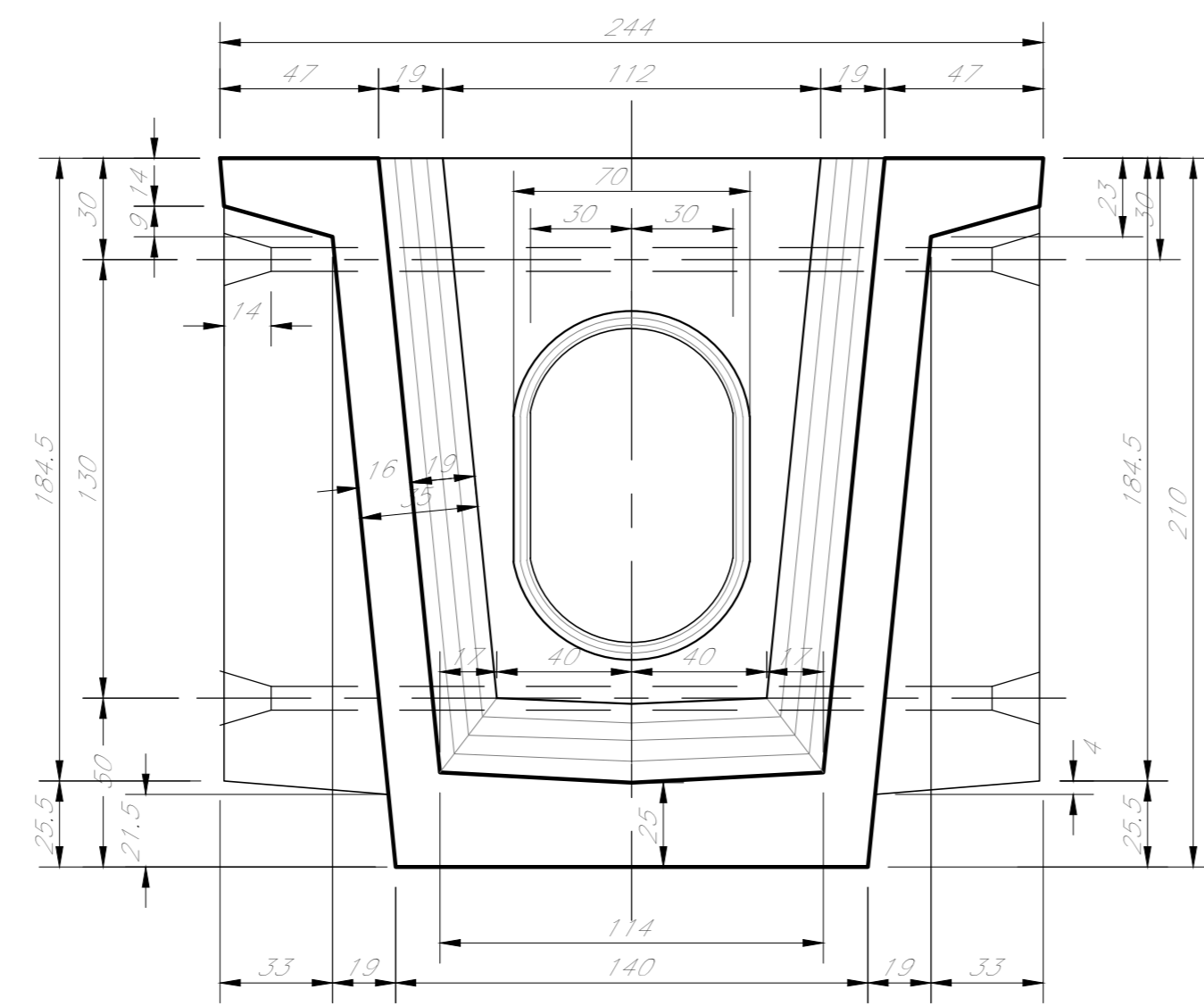


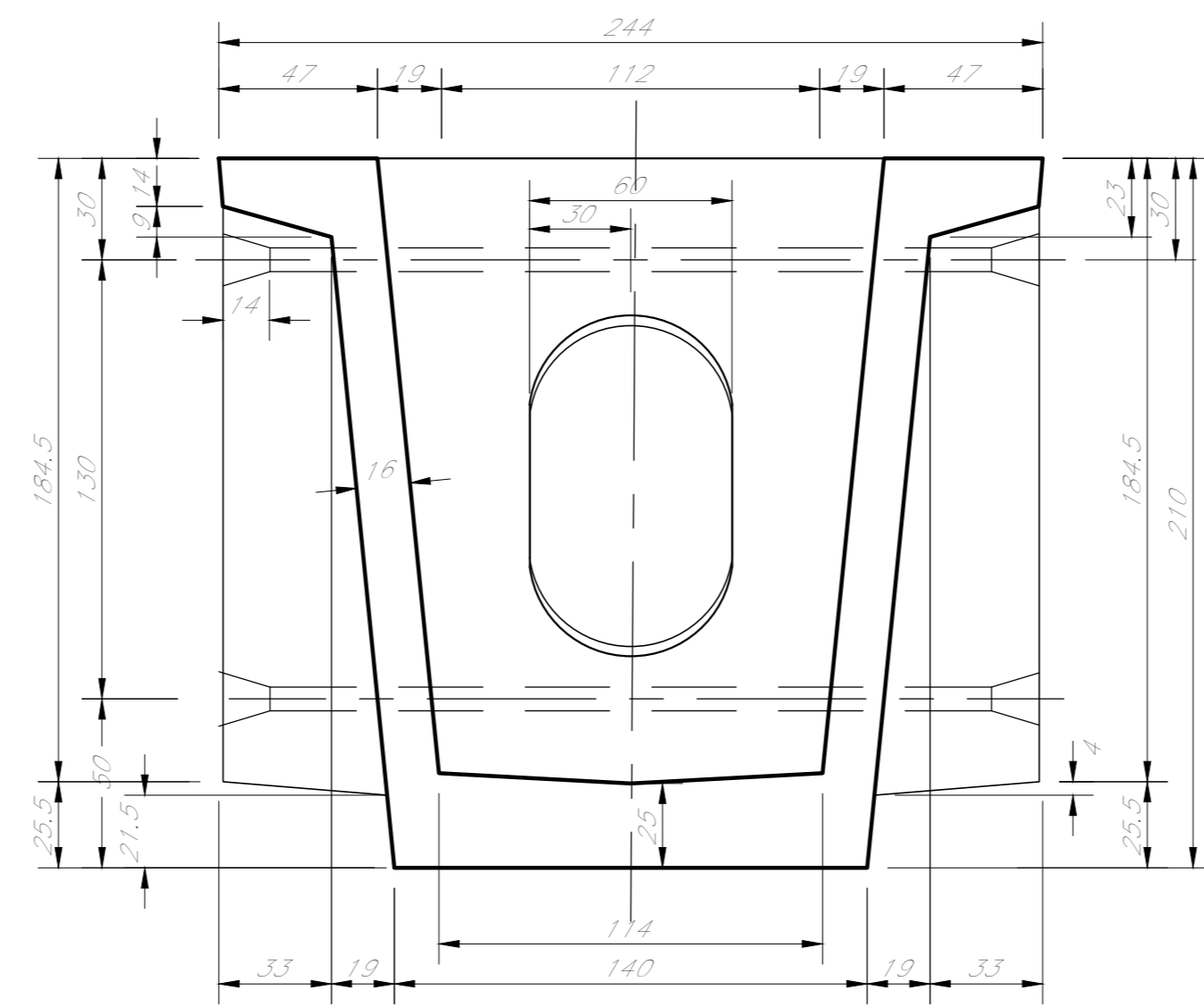
TRAVE INTERNA SEZIONE A-A
Scala 1:20



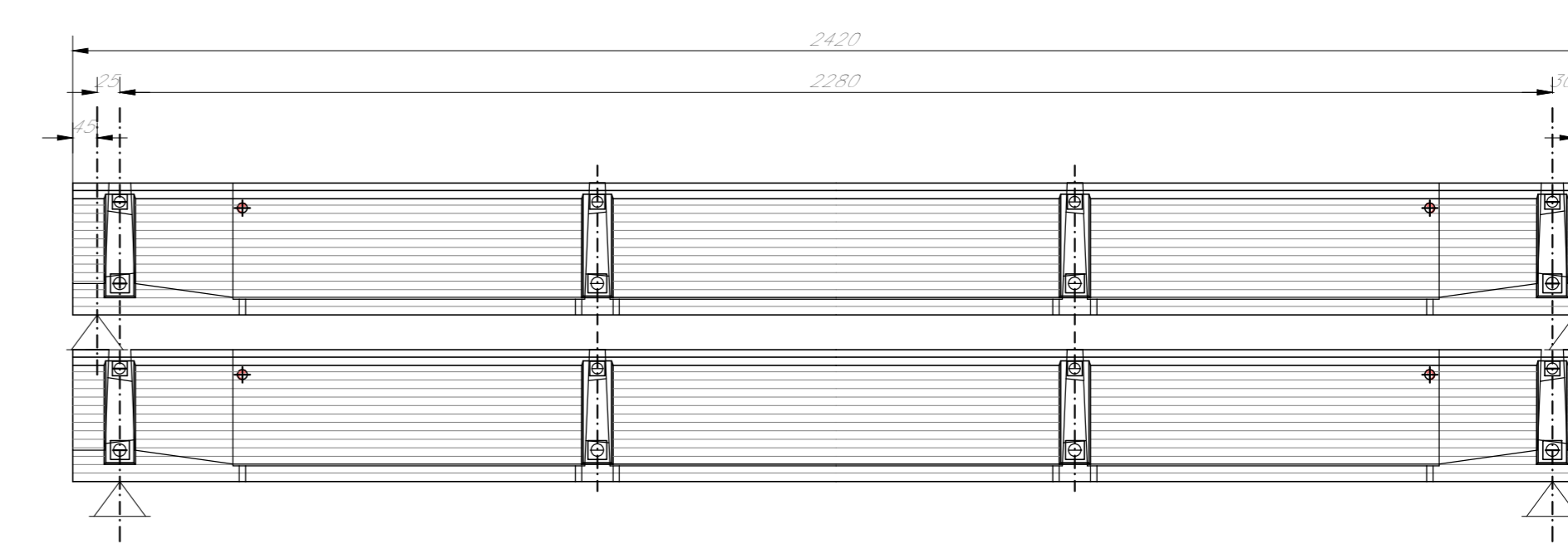
SEZIONE B-B
Scala 1:20



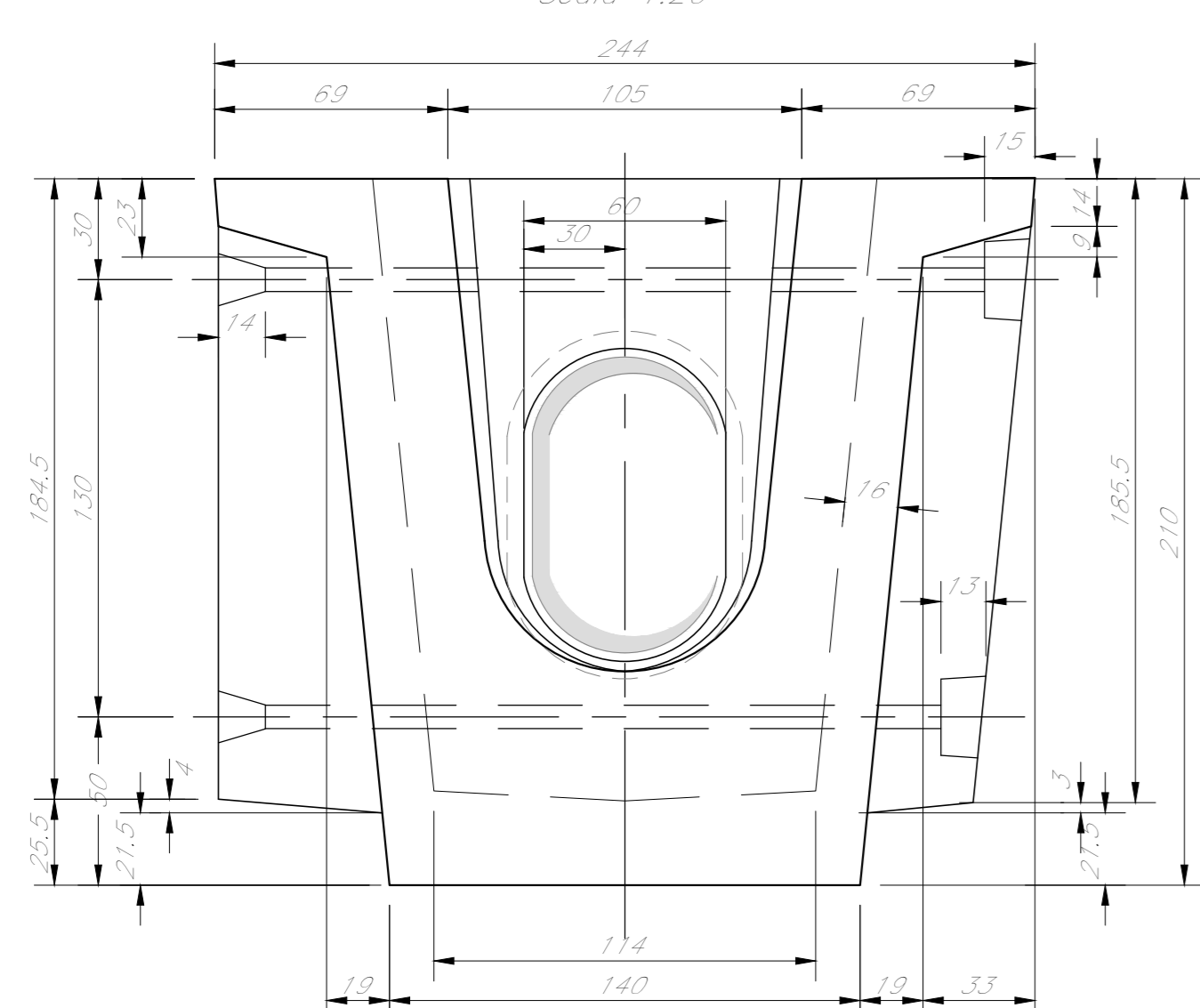
SEZIONE C-C
Scala 1:20



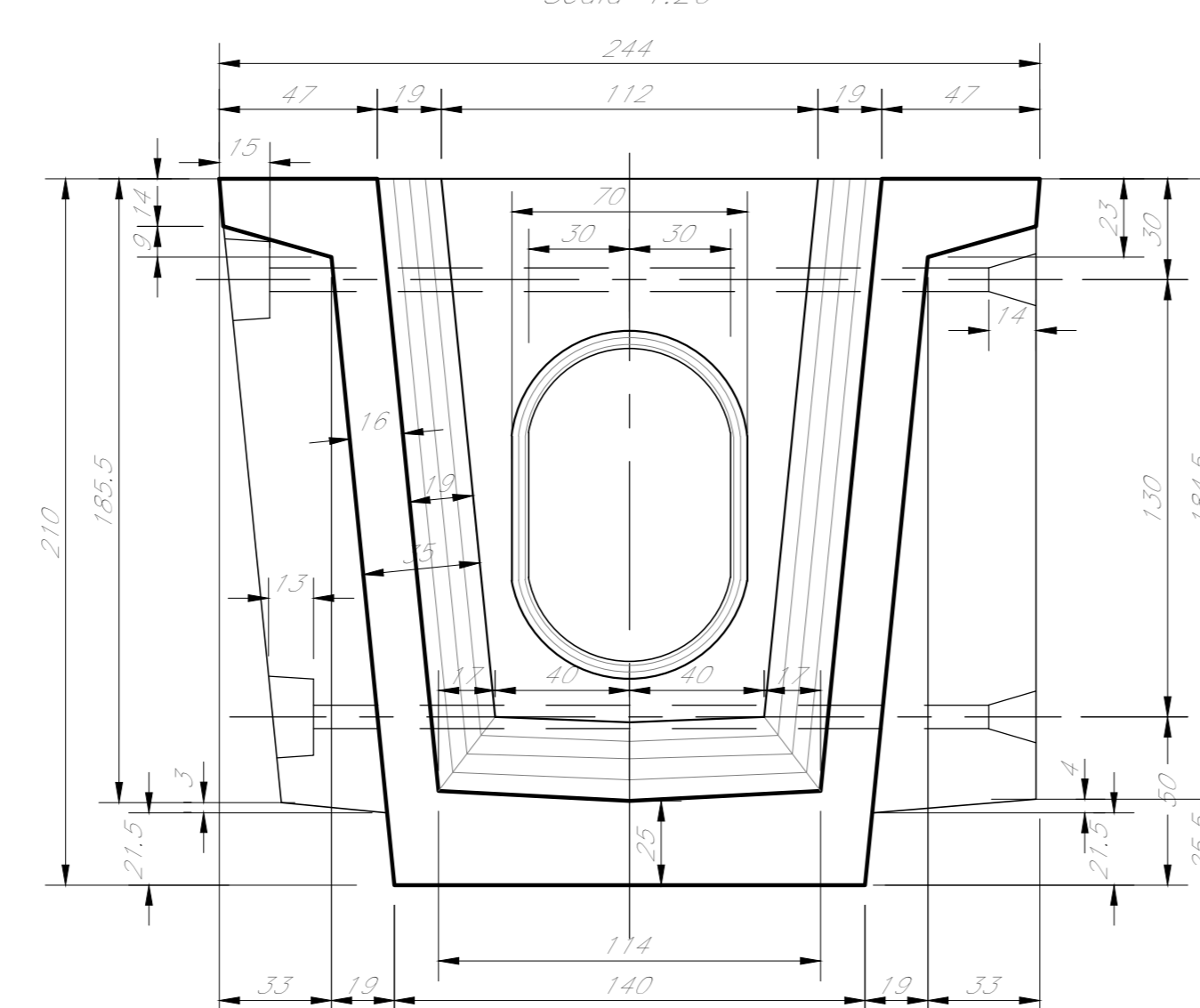
MODALITA' DI STOCCAGGIO



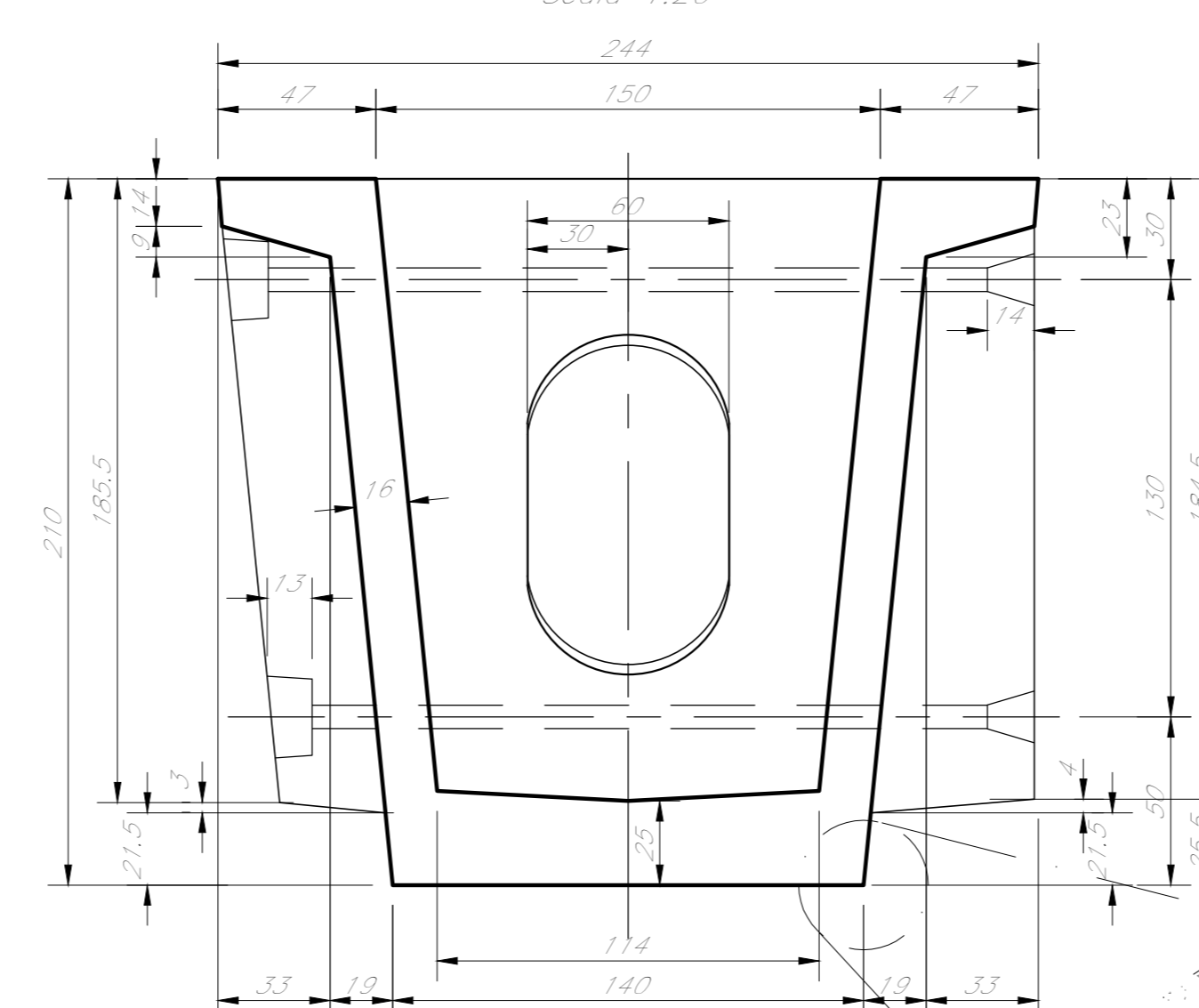
TRAVE ESTERNA SEZIONE D-D
Scala 1:20



SEZIONE E-E
Scala 1:20

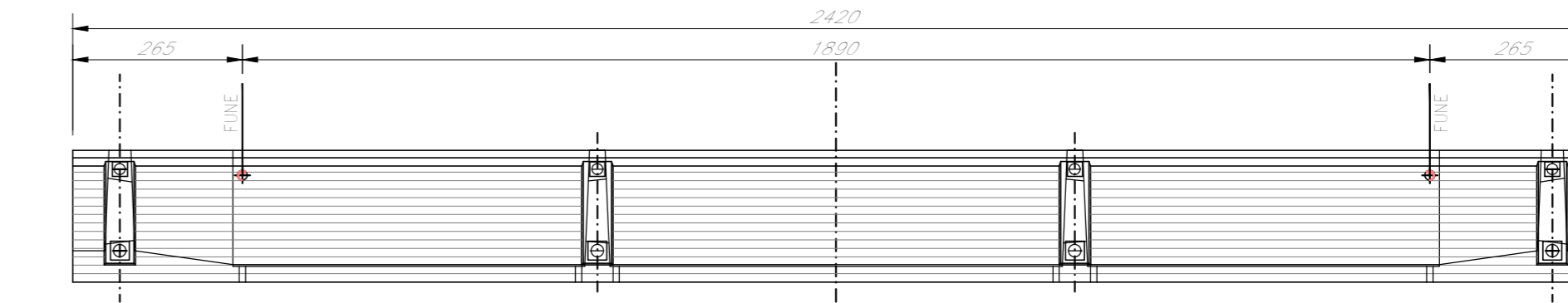


SEZIONE F-F
Scala 1:20

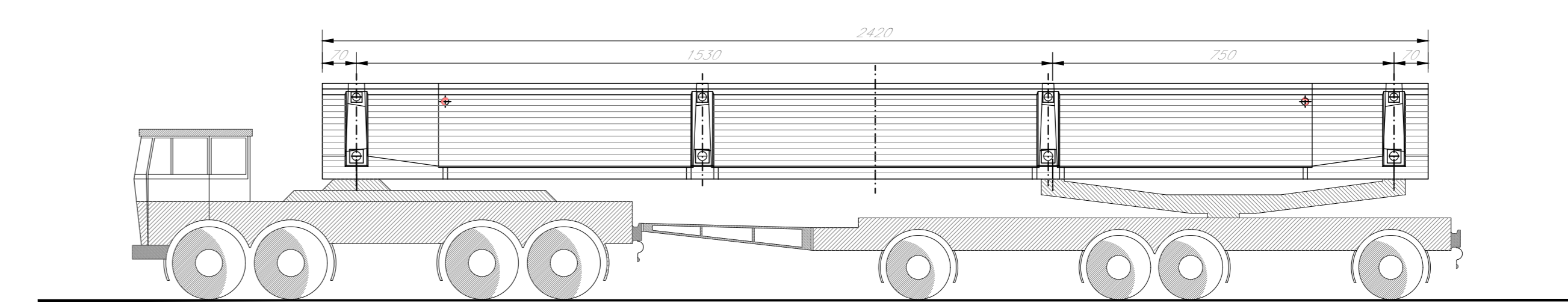


MODALITA' DI SOLLEVAMENTO

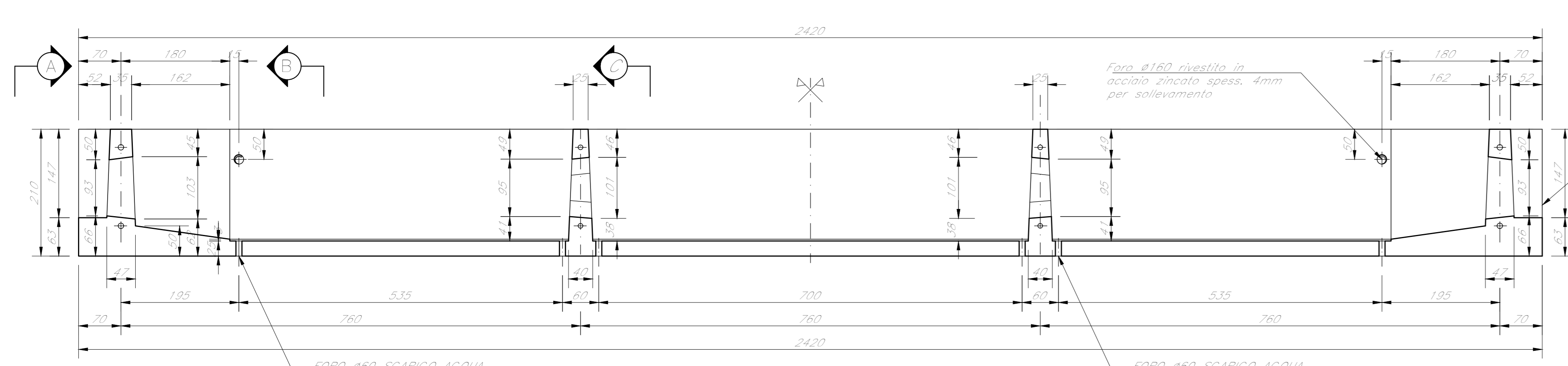
(N.B. IL SOLLEVAMENTO DEVE AVVENIRE CON FUNE VERTICALE)



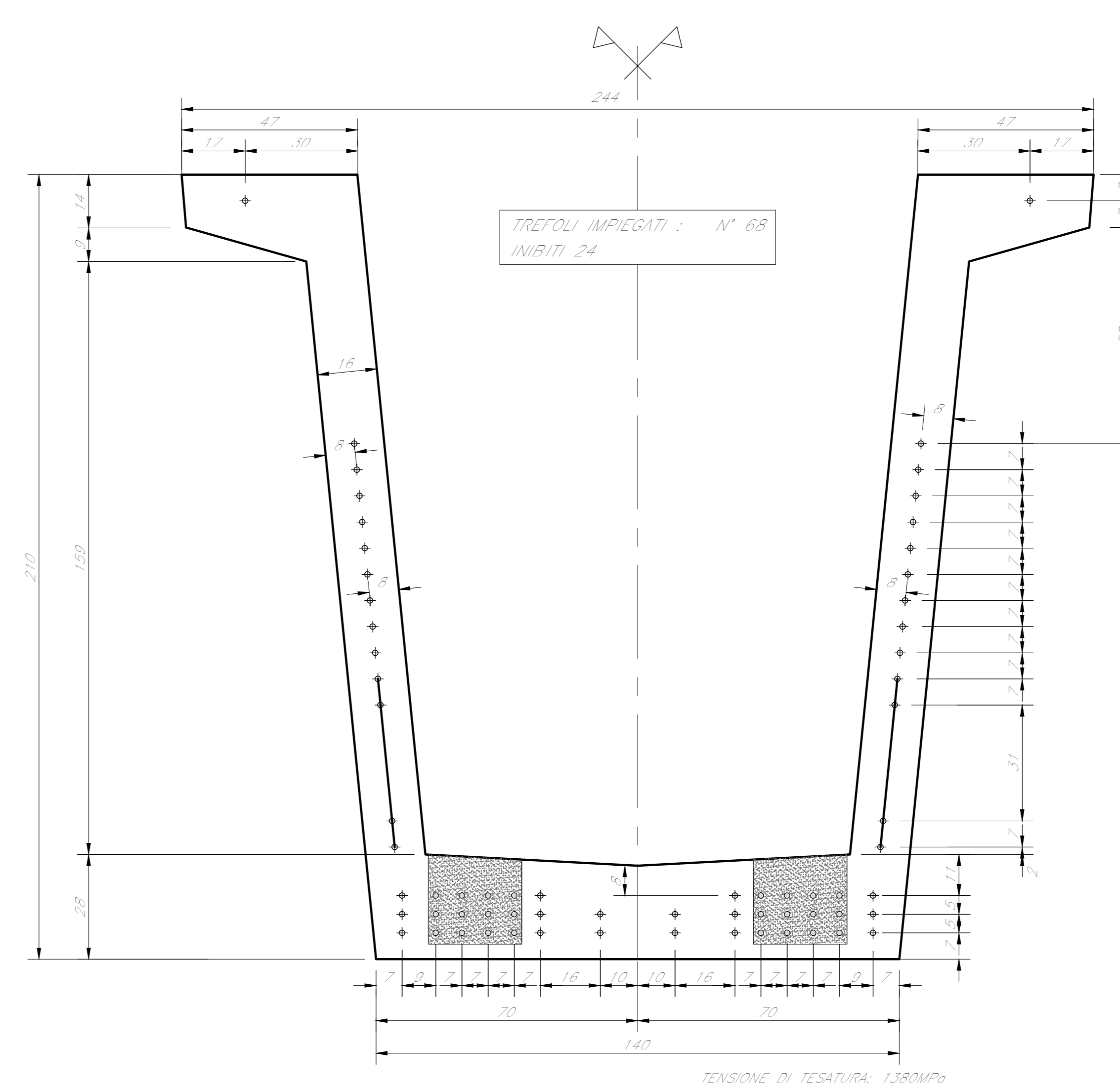
MODALITA' DI TRASPORTO



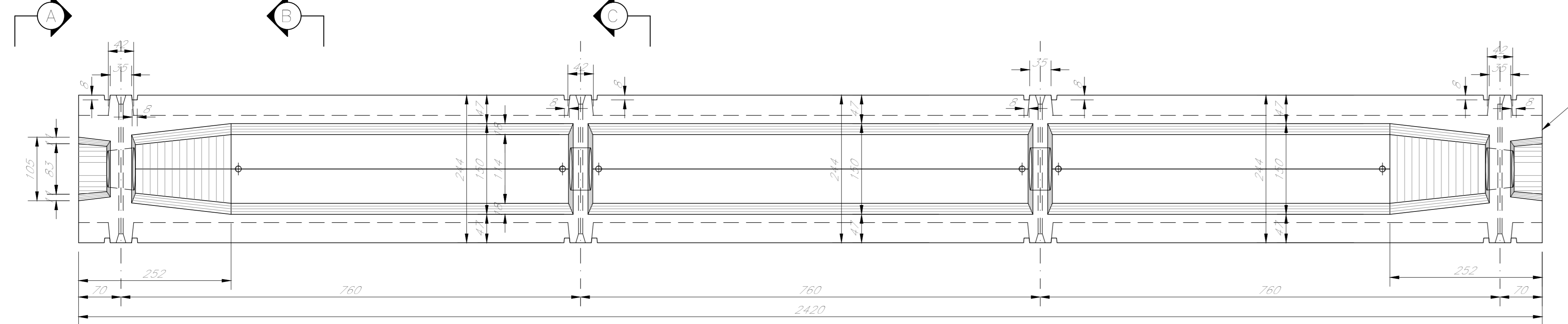
SEZIONE LONGITUDINALE IN ASSE TRAVE
Scala 1:50



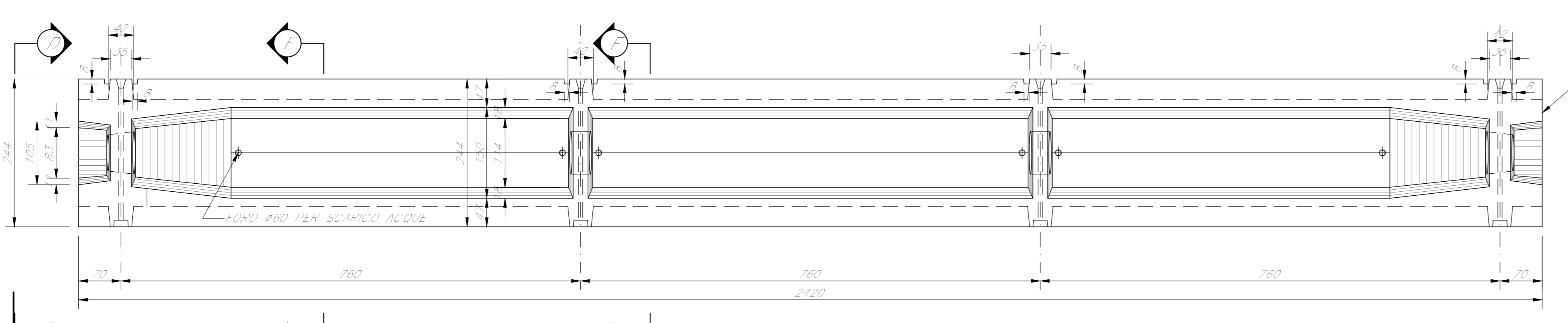
MASCHERA DI PRECOMPRESSIONE
Scala 1:10



VISTA SUPERIORE TRAVE INTERNA
Scala 1:50



VISTA SUPERIORE TRAVE ESTERNA
Scala 1:50



Per note e materiali si rimanda all'elaborato IN1710E12TTV1000001

COMMITTENTE: RETE FERROVIARIA ITALIANA GRUPPO FERROVIE DELLO STATO

ALTA Sorveglianza: GRUPPO FERROVIE DELLO STATO

GENERAL CONTRACTOR: IRICAV2

INFRASTRUTTURE FERROVIARIE STRATEGICHE DEFINITE DALLA LEGGE OBIETTIVO N. 443/01
LINEA A.V./A.C. TORINO-VENEZIA Tratta VERONA-PADOVA
Lotto funzionale Verona-Bivio Vicenza
PROGETTO ESECUTIVO

PONTI E VIADOTTI
 PARTE GENERALE
 IMPALCATO

Carpenteria travi in csp. i=4,20m

IL PROGETTISTA INTEGRATORE		GENERAL CONTRACTOR		DIRETTORE LAVORI		SCALA:	
Ing. Giovanni ALBERTINI ALBO INGEGNERI DELLA PROV. VERONA N. 4593		Iricav Due Ing. Paolo CALZADILLA		V. G. G. G.		VQR.	
COMMESSA	LOTTO	FASE	ENTE	TIPO DOC.	OPERA/DISCIPLINA	PROGR.	REV.
IN17	10	E	12	B2	VIADOTTI	004	001
Visto Consorzio IRICAV2						Data	
Progettazione:						Data	
Rev.	Descrizione	Redatto	Data	Verificato	Data	Approvato	Data
A	IMPALCATO	E.L.M.	Apr 21	M.P.	Apr 21	D.G.	Apr 21
B	IMPALCATO A SBALZO PER IL BIVIO VERONA-BIVIO VICENZA - C	E.L.M.	Gen 22	M.P.	Gen 22	D.G.	Gen 22
D	Revisione generale	E.L.M.	NOV 2022	M.P.	NOV 2022	D.G.	NOV 2022

CGI: 8377917C01 CUP: J41E9100000009 File: I1710E12TTV1000001.DWG
 Progetto cofinanziato dalla Unione Europea Cod. origine: 0000

Scala di plan: TUTTI I DIRITTI DEL PRESENTE DOCUMENTO SONO RISERVATI. LA PRODUZIONE ANCHE PARZIALE E VIETATA.