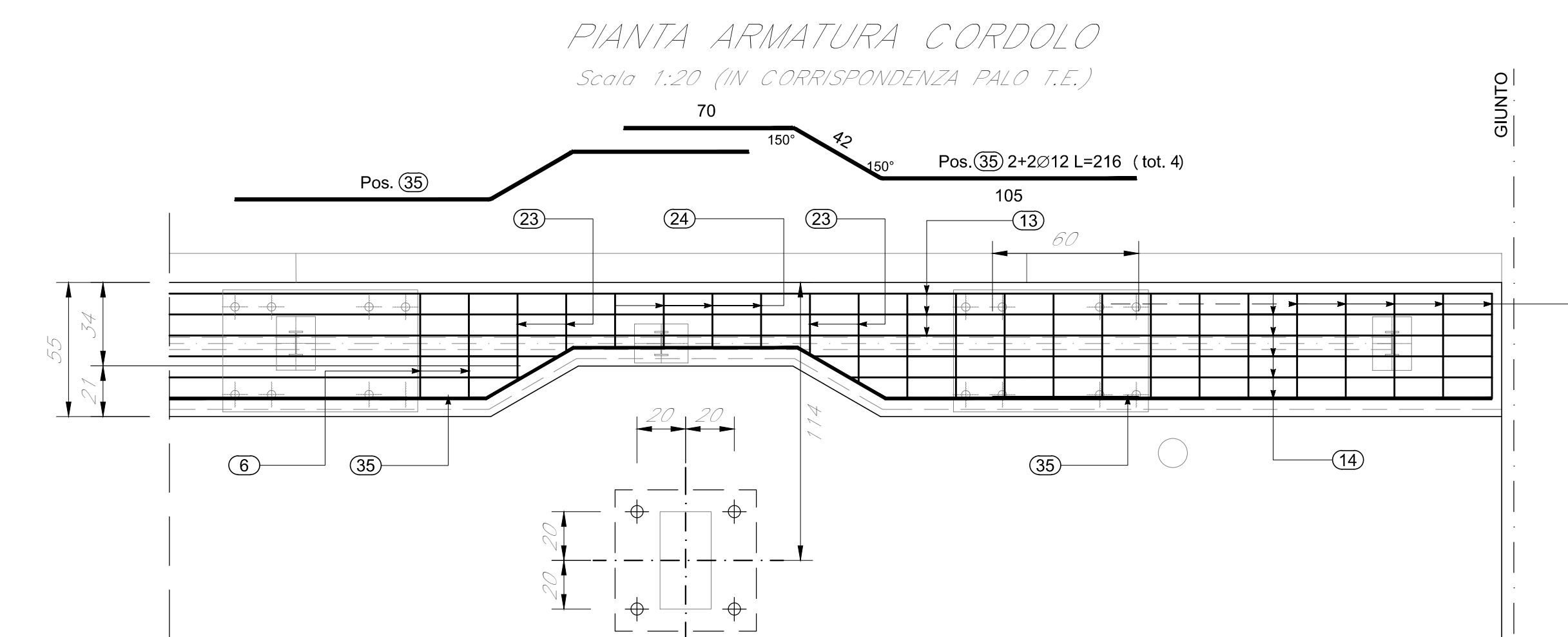
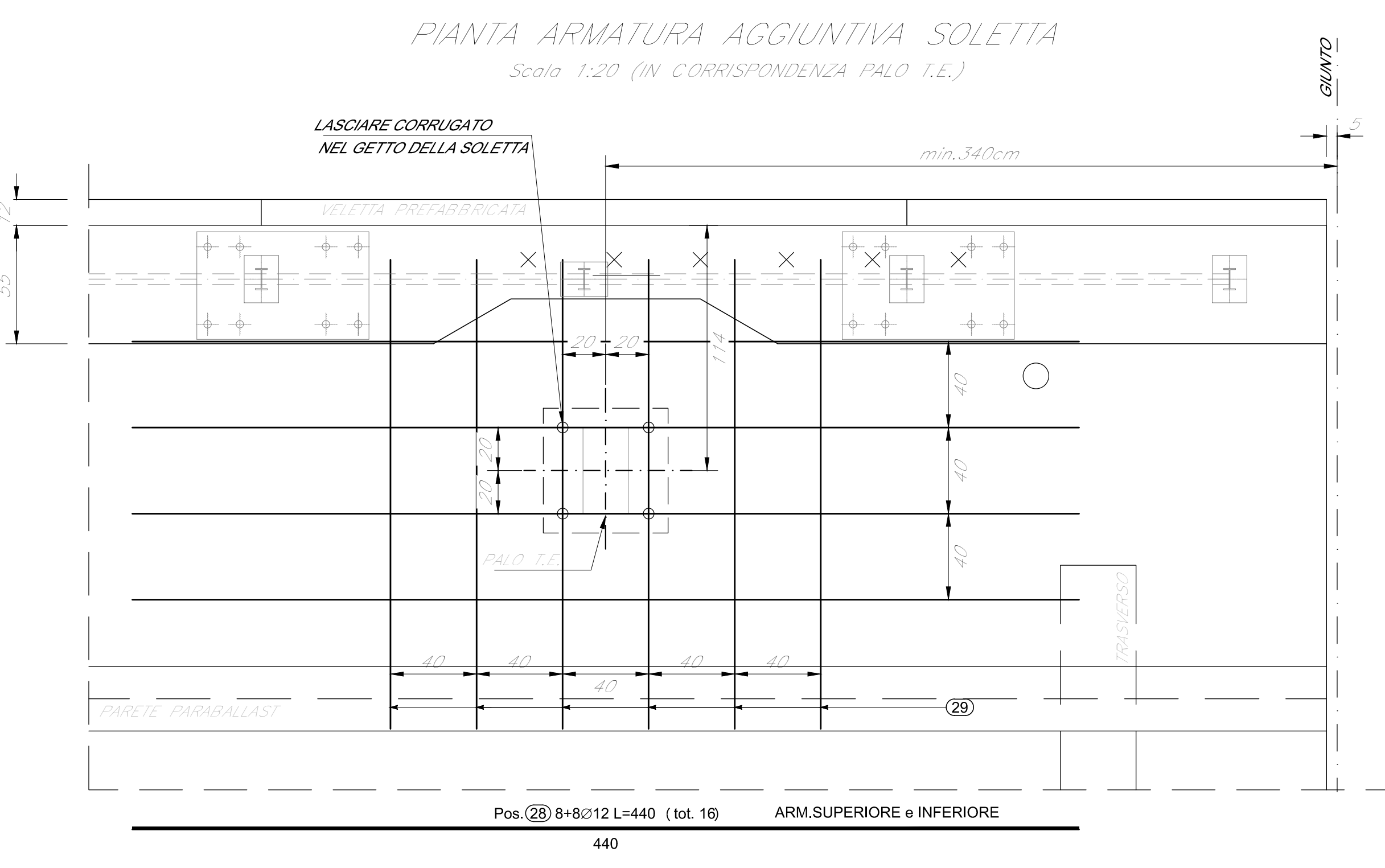
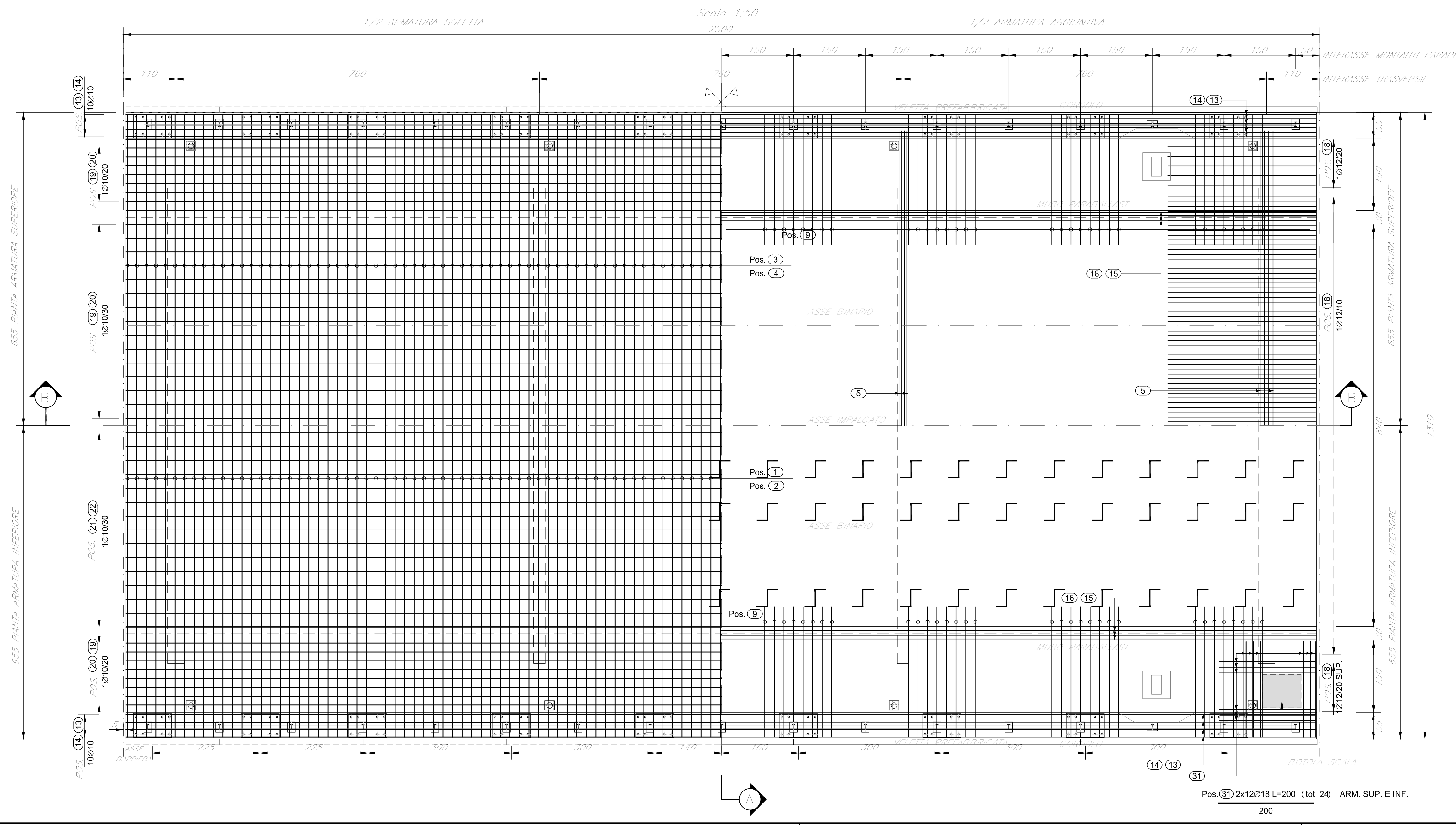


NOTA:  
L'ARMATURA RIMANE LA STESSA ANCHE PER IL CASO DI IMPALCATO IN CURVA



ELEMENTO: ARM.AGGIUNTIVA BOTOLA						N.ELEMENTI: 1	
POSIZIONE	N. PEZZI	Ø [mm]	L [cm]	L.TOT [m]	PESO [Kg]	SCHEMA PIEGATURA (misure al filo esterno)	
31	24	18	200	48.00	96		
PESO TOTALE:						96	
ELEMENTO: ARMATURA AGG. PALO T.E.						N.ELEMENTI: 1	
POSIZIONE	N. PEZZI	Ø [mm]	L [cm]	L.TOT [m]	PESO [Kg]	SCHEMA PIEGATURA (misure al filo esterno)	
23	8	12	155	12.42	11		
24	8	12	140	11.22	10		
27	2	12	400	8.00	7		
28	16	12	440	70.40	63		
29	24	20	235	56.30	139		
35	4	12	216	8.63	8		
36	18	20	100	18.00	44		
PESO TOTALE:						282	
ELEMENTO: SOLETTA						N.ELEMENTI: 1	
POSIZIONE	N. PEZZI	Ø [mm]	L [cm]	L.TOT [m]	PESO [Kg]	SCHEMA PIEGATURA (misure al filo esterno)	
1	252	18	441	1111.60	2221		
2	126	18	600	756.00	1510		
3	126	18	1198	1509.75	3016		
4	126	18	215	271.22	542		
5	16	18	1200	192.00	384		
6	252	12	179	451.77	401		
7	252	10	111	279.53	172		
8	252	10	164	414.08	255		
9	144	18	270	388.88	777		
10	50	10	120	60.06	37		
11	50	10	126	63.06	39		
12	50	10	130	65.06	40		
13	48	12	1200	576.00	511		
14	24	12	240	57.60	51		
15	32	10	1200	384.00	237		
16	16	10	225	35.92	22		
17	46	10	1193	548.98	339		
18	214	12	404	864.92	788		
19	46	10	1200	552.00	341		
20	46	10	269	123.94	76		
21	46	10	1200	552.00	341		
22	96	10	727	698.33	431		
38	2000	10	45	896.35	563		
PESO TOTALE:						13064	
RIPILOGO DISTINTA FERRI - Acciaio tipo B450C							
ARM.AGGIUNTIVA BOTOLA					Kg	96	
ARMATURA AGG. PALO T.E.					Kg	282	
SOLETTA					Kg	13064	
					<b>TOTALE Kg</b>	<b>13442</b>	



Per note e materiali si rimanda all'elaborato IN1710E12TVI0000001

COMMITENTE:

ALTA SOVRILANZA:

GENERAL CONTRACTOR:

**INFRASTRUTTURE FERROVIARIE STRATEGICHE DEFINITE DALLA LEGGE OBIETTIVO N. 443/01**  
**LINEA A.V./A.C. TORINO-VENEZIA Tratta VERONA-PADOVA**  
**Lotto funzionale Verona-Bivio Vicenza**  
**PROGETTO ESECUTIVO**  
 PONTI E VIADOTTI  
 PARTE GENERALE  
 IMPALCATO

Armatura soletta impalcato in cap. l=420cm

IL PROGETTISTA INTERVATORE:

GENERAL CONTRACTOR:

DIRETTORE LAVORI:

SCALA: V.G.F.

COMMESSA	LOTTO	FASE	ENTE	TIPO DOC.	OPERA/DISCIPLINA	PROG.	REV.	FOGLIO
IN17	110	12	B2	M10005	0111	C		11

VISTO CONSENSO IFICAV2

Progettazione:

Rev.	Descrizione	Redatto	Data	Verificato	Data	Approvato	Data	IL PROGETTISTA
A	EMISSIONE	E.M.	Apr 21	C.D.	Apr 21	C.D.	Apr 21	
B	MODIFICA SOSTITUIRE PER IMPALCATO	E.M.	Gen 22	C.D.	Gen 22	C.D.	Gen 22	
C	MODIFICA A SOSTITUIRE PER IMPALCATO	E.M.	Set 2022	C.D.	Set 2022	C.D.	Set 2022	

LIB. AUTOTITOLAZIONE:

CUP: A11V1000000009

Progetto cofinanziato dalla Unione Europea

TUTTI I DIRITTI DEL PRESENTE DOCUMENTO SONO RISERVATI. LA PRODUZIONE ANCHE PARZIALE È VIETATA