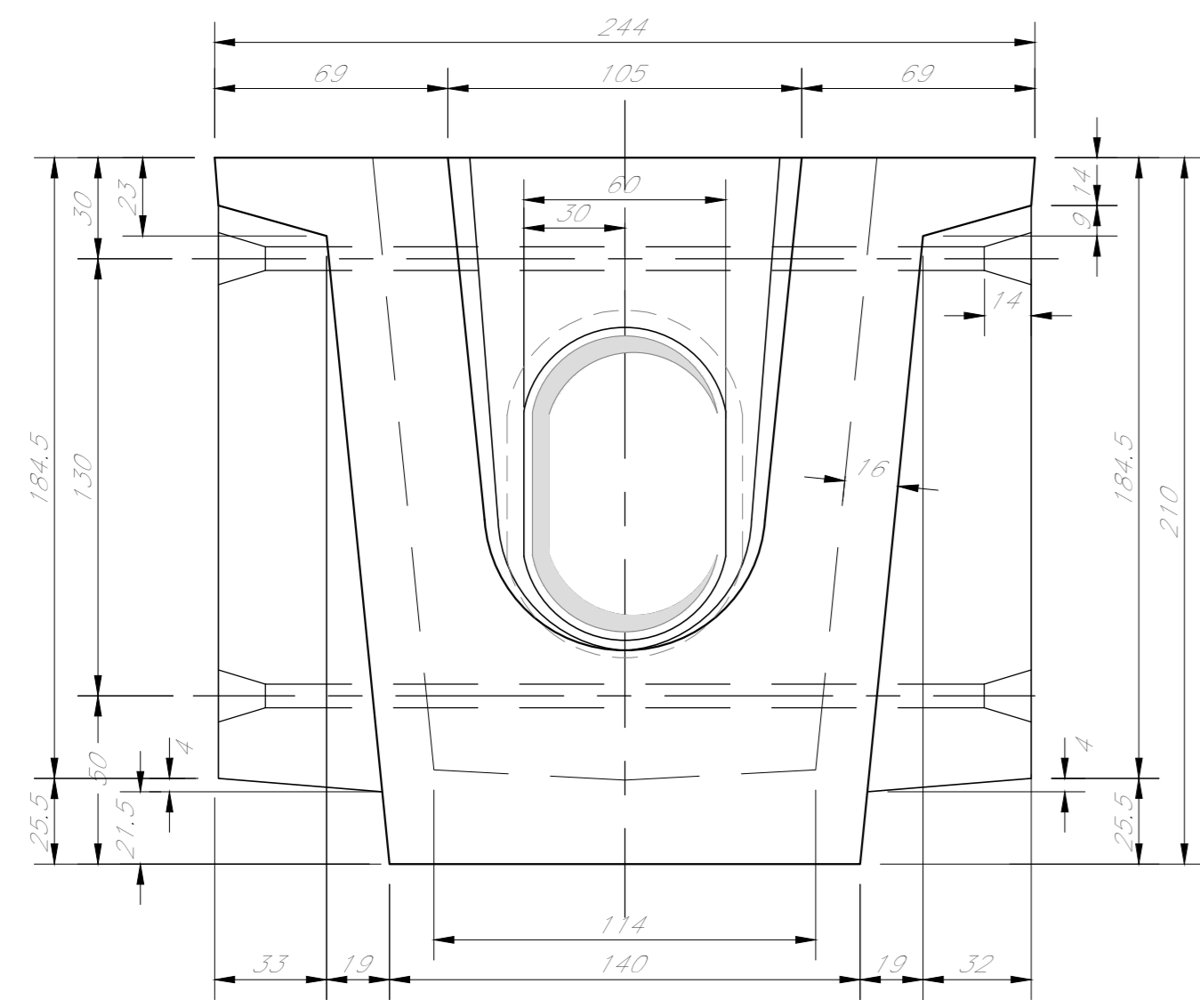
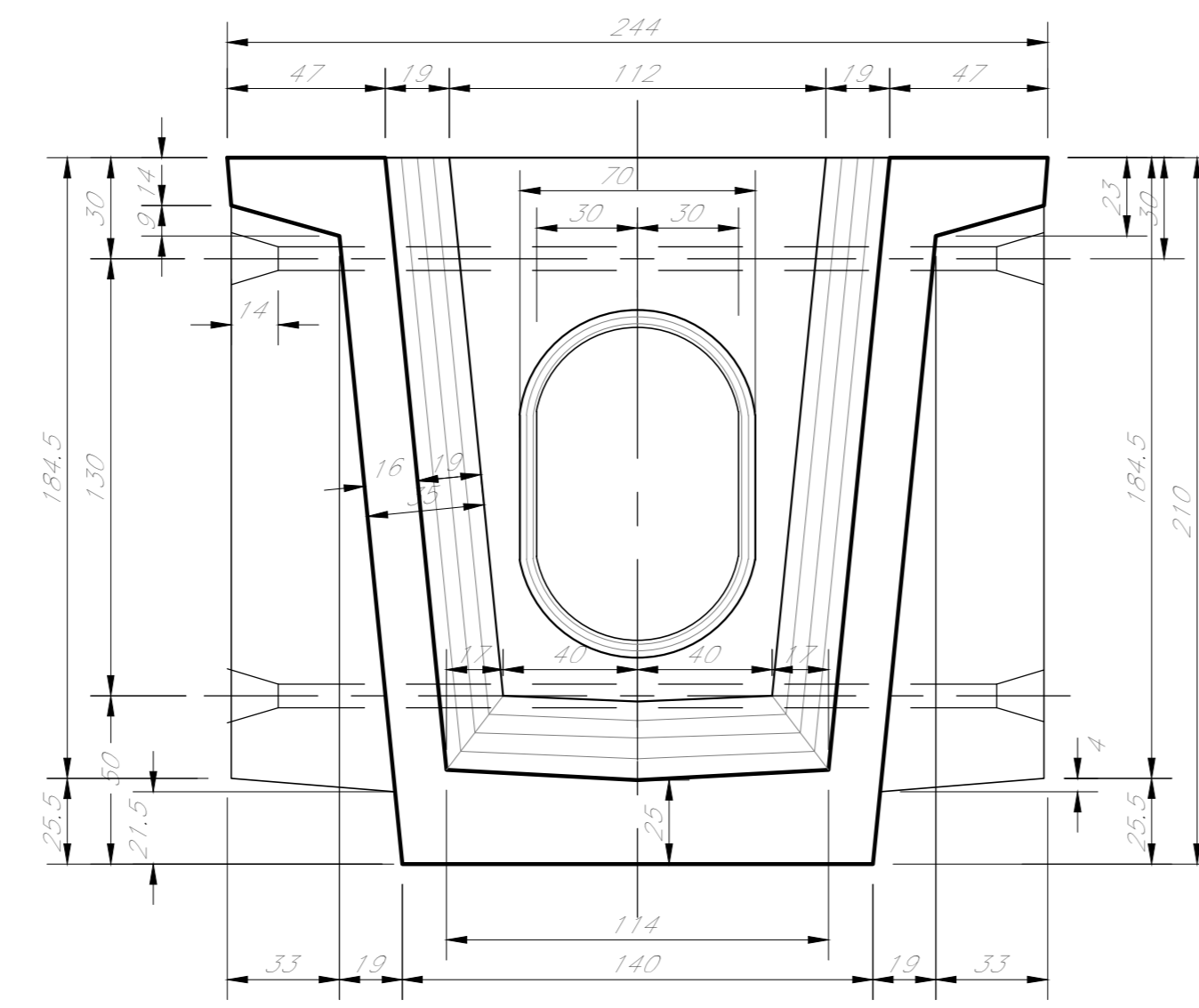


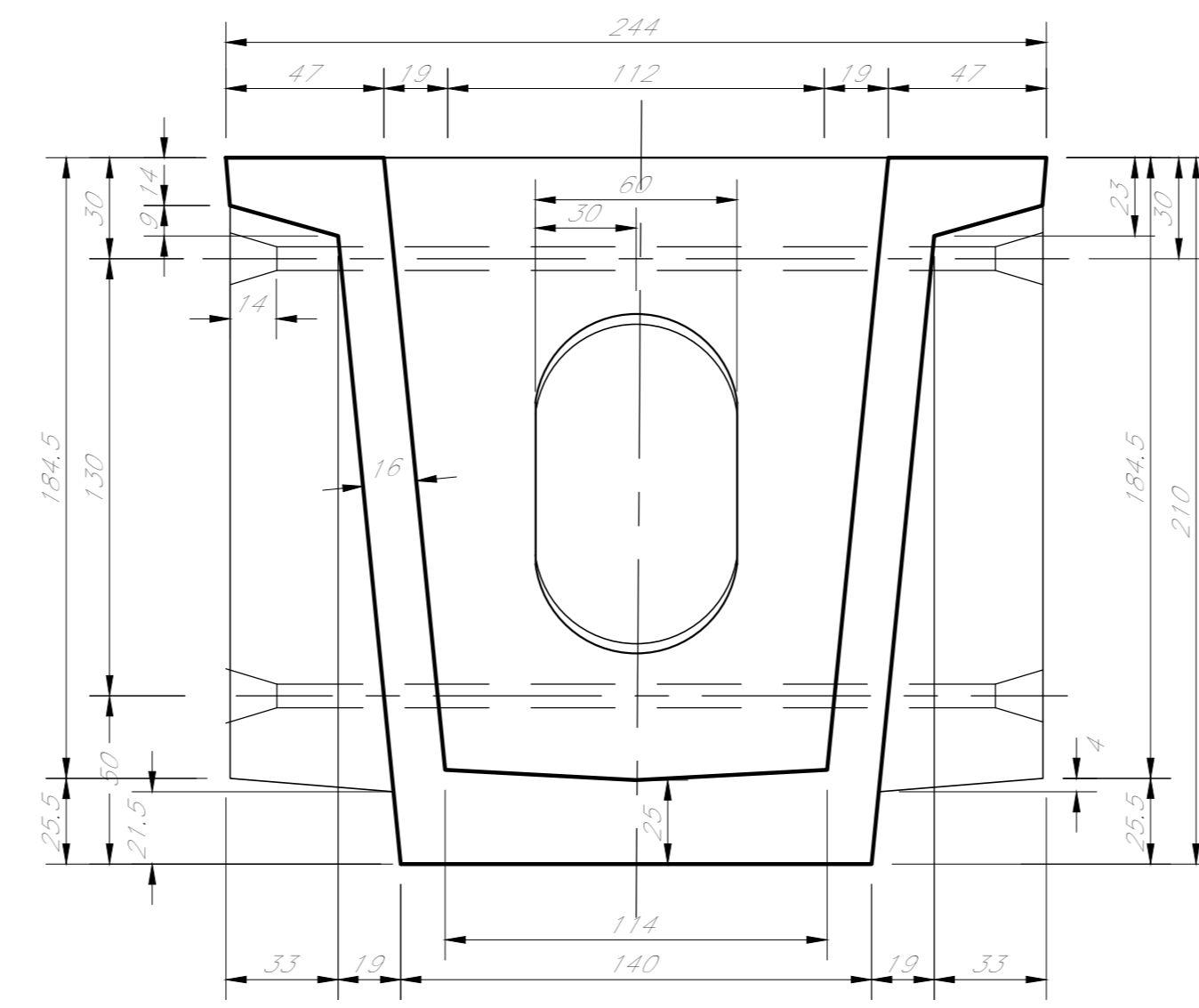
TRAVE INTERNA SEZIONE A-A
Scala 1:20



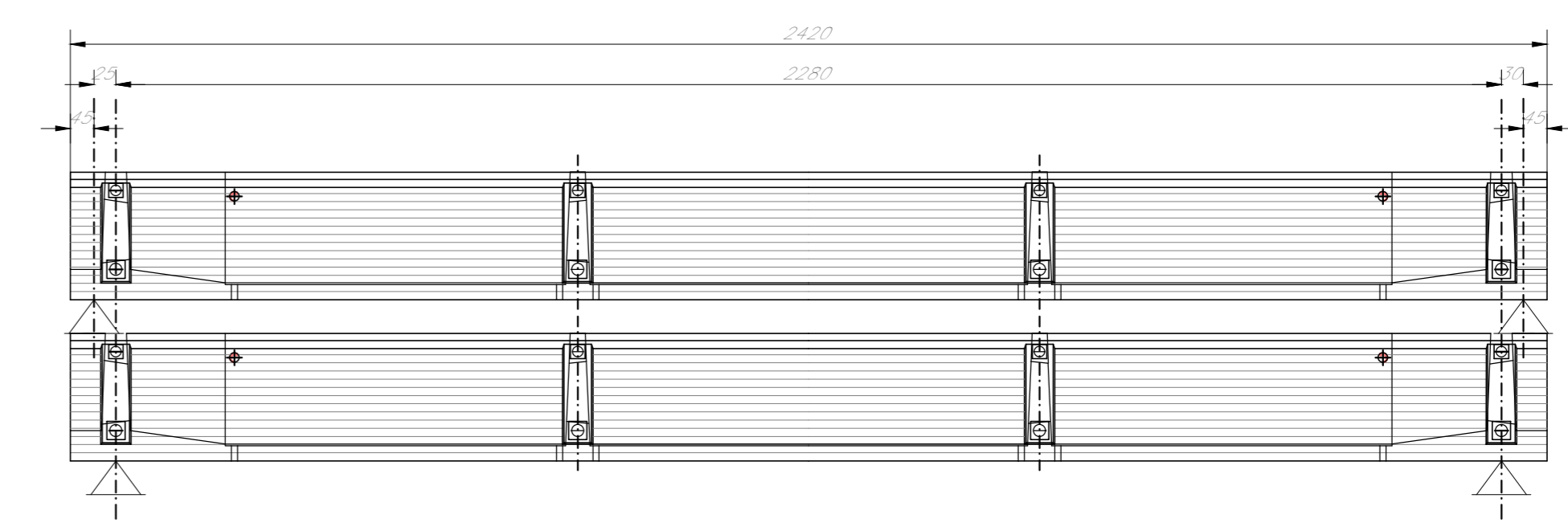
SEZIONE B-B
Scala 1:20



SEZIONE C-C
Scala 1:20

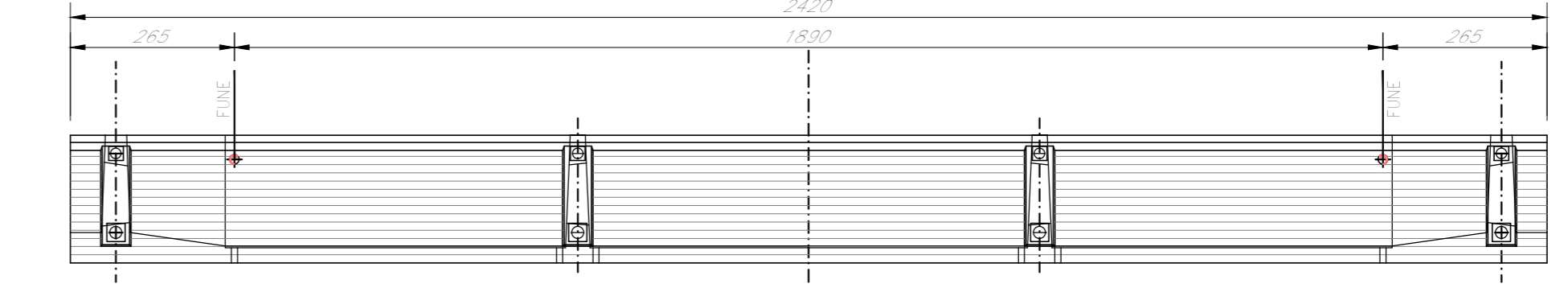


MODALITA' DI STOCCAGGIO

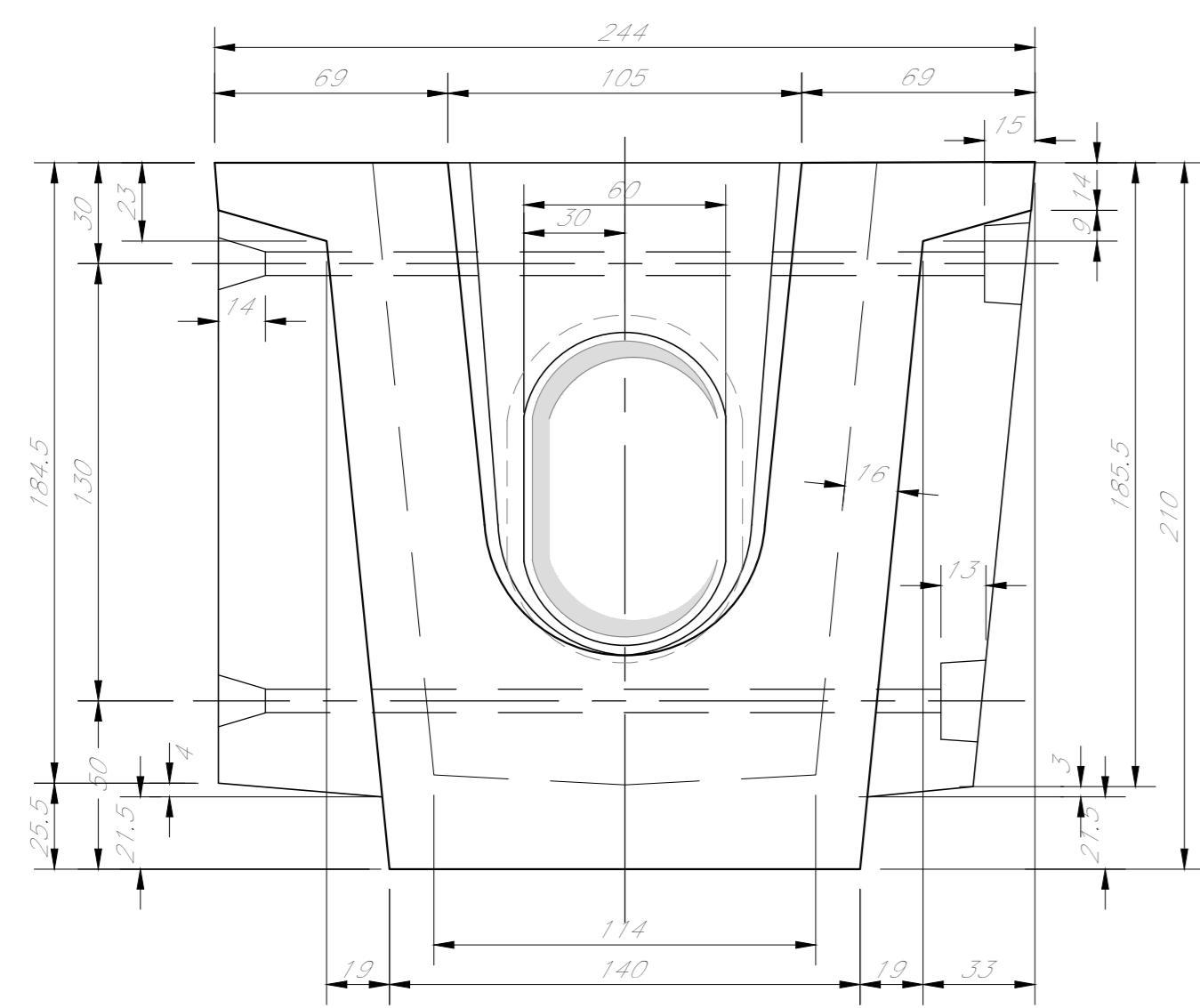


MODALITA' DI SOLLEVAMENTO

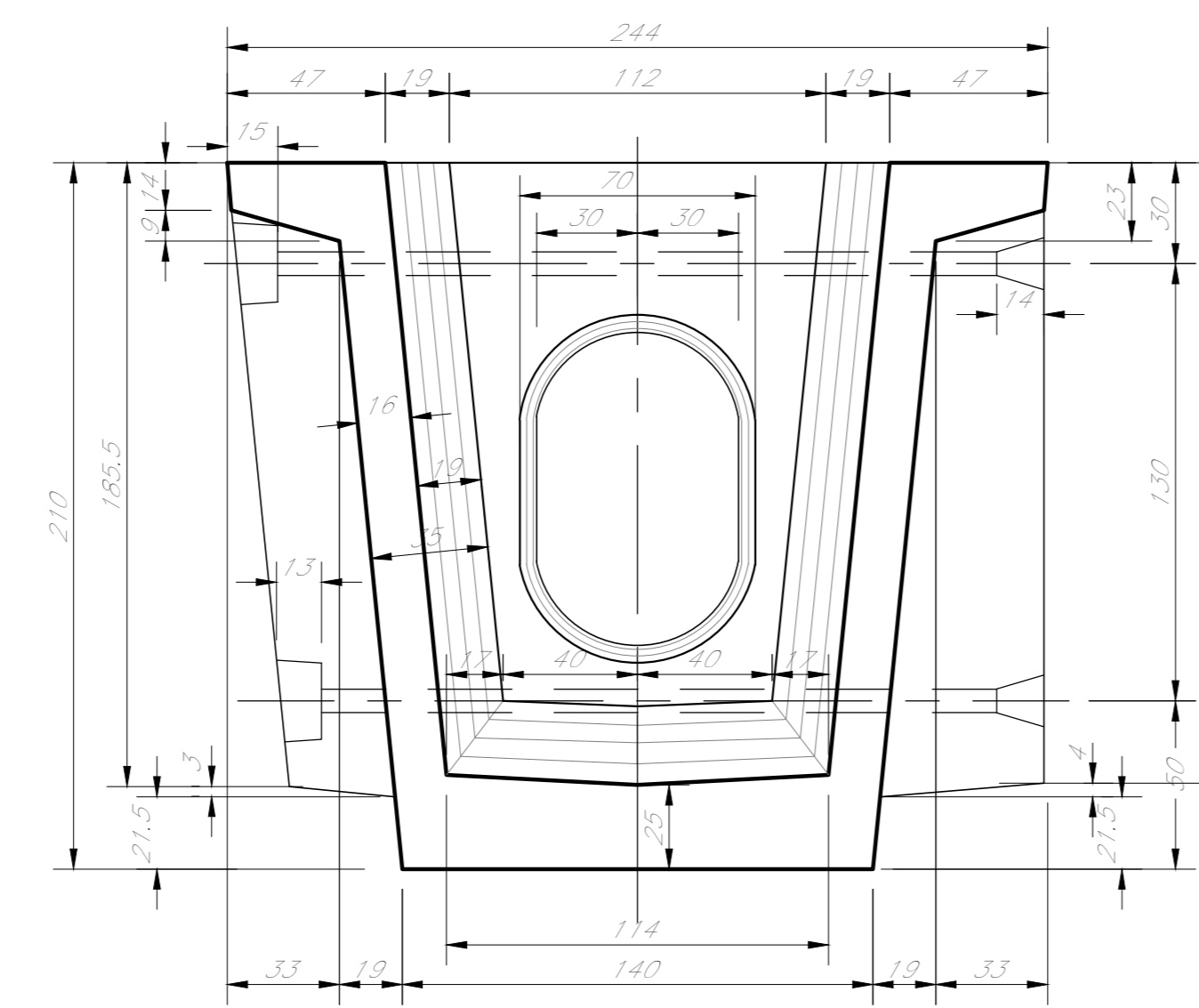
(D.P.R. SOLLEVAMENTO DEVE AVVENIRE CON FUNE VERTICALE)



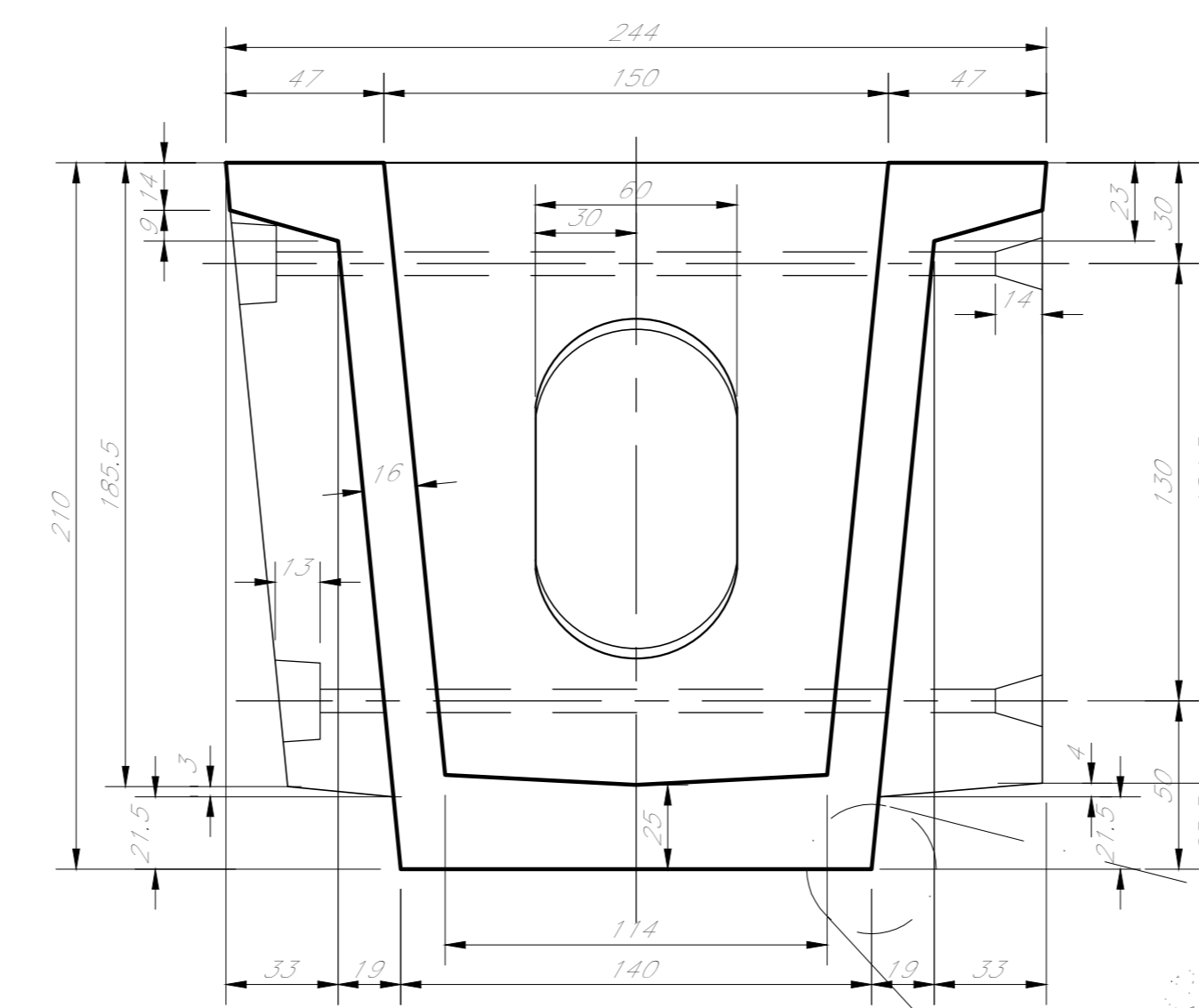
TRAVE ESTERNA SEZIONE D-D
Scala 1:20



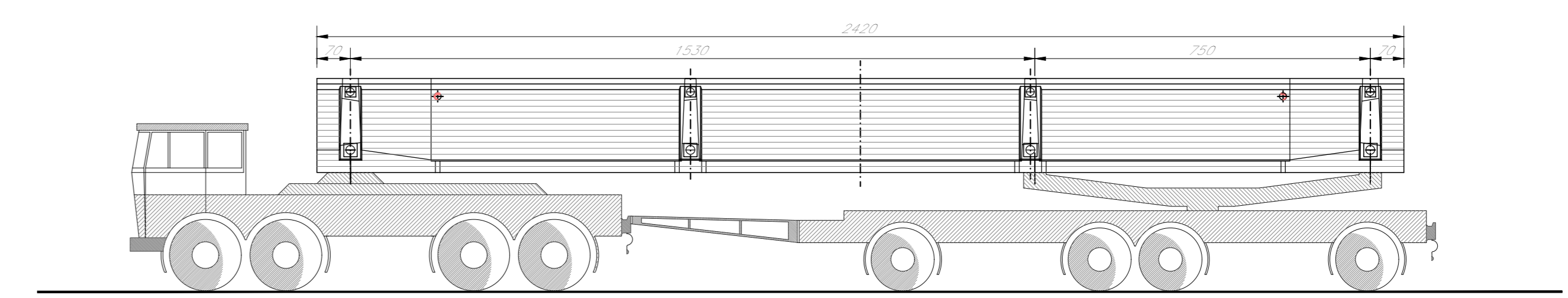
SEZIONE E-E
Scala 1:20



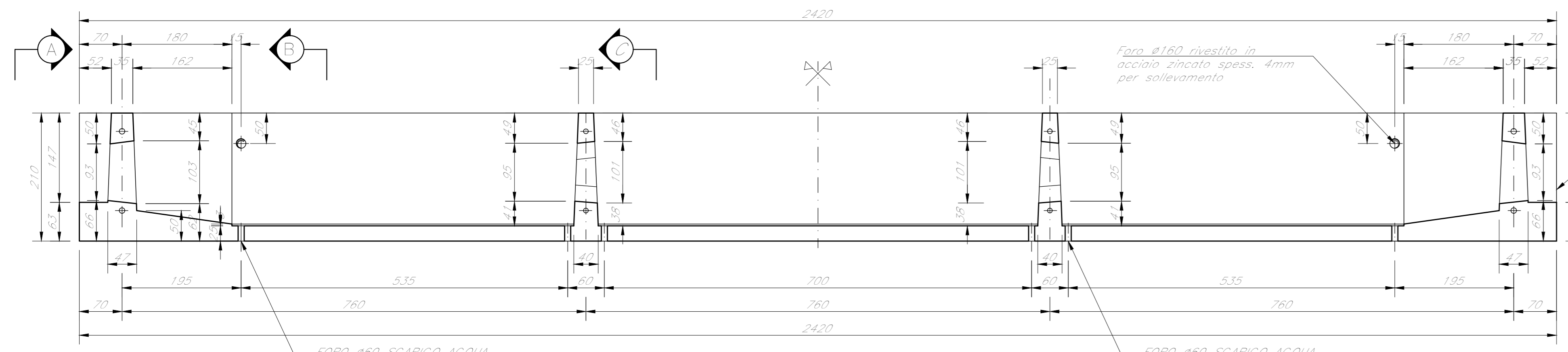
SEZIONE F-F
Scala 1:20



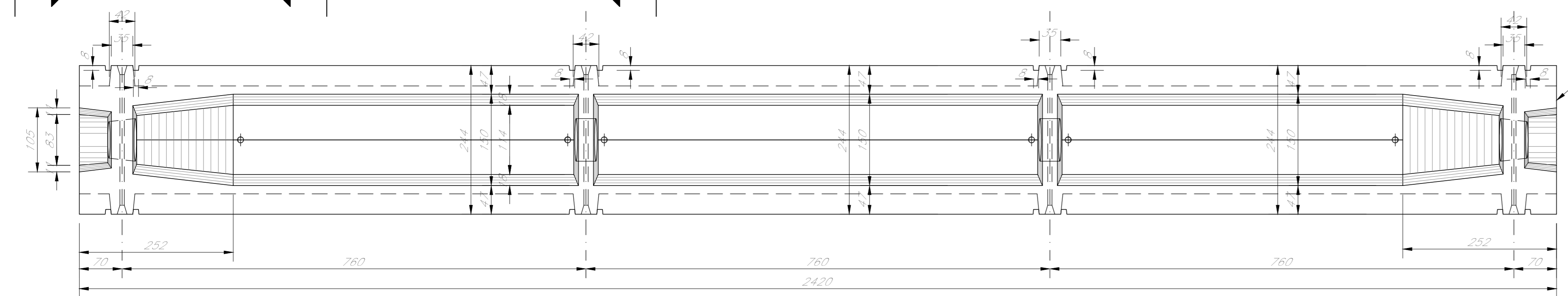
MODALITA' DI TRASPORTO



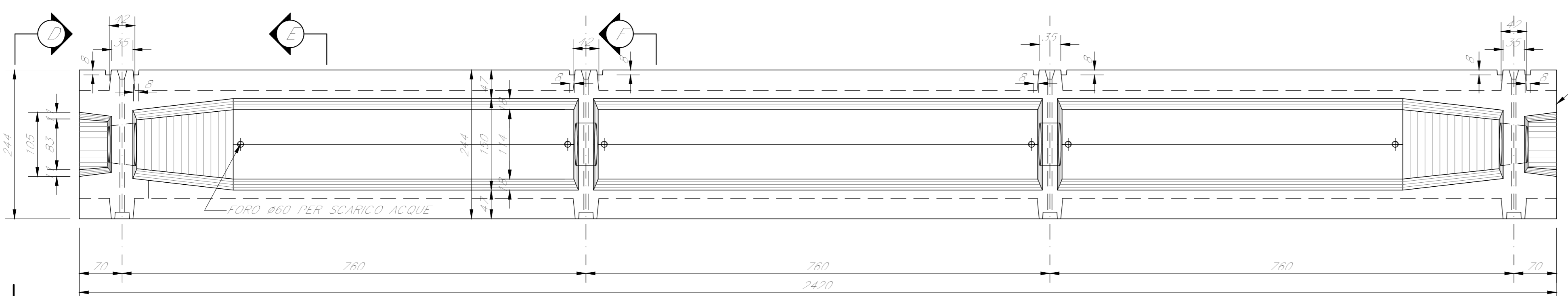
SEZIONE LONGITUDINALE IN ASSE TRAVE
Scala 1:50



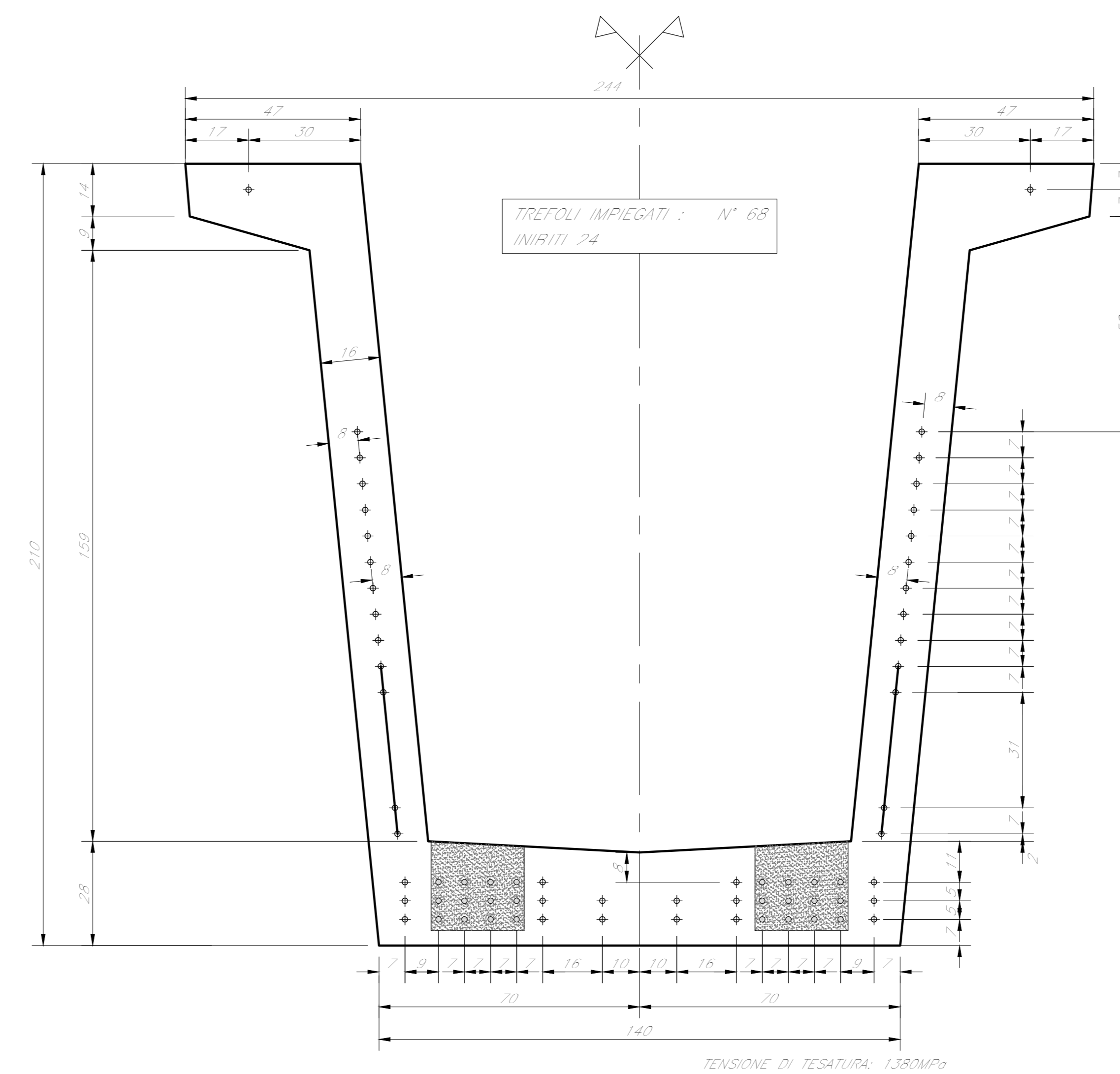
VISTA SUPERIORE TRAVE INTERNA
Scala 1:50



VISTA SUPERIORE TRAVE ESTERNA
Scala 1:50



MASCHERA DI PRECOMPRESSIONE
Scala 1:10



Per note e materiali si rimanda all'elaborato IN1701E12TTV1000001

COMMITTENTE:
RFI
RETE FERROVIARIA ITALIANA
GRUPPO FERROVIE DELLO STATO

ALTA Sorveglianza:
ITALFER
GRUPPO FERROVIE DELLO STATO

GENERAL CONTRACTOR:
IRICAV2

INFRASTRUTTURE FERROVIARIE STRATEGICHE DEFINITE DALLA
LEGGE OBIETTIVO N. 443/01
LINEA A.V./A.C. TORINO-VENEZIA Tratta VERONA-PADOVA
Lotto funzionale Verona-Bivio Vicenza

PROGETTO ESECUTIVO

PONTI E VIADOTTI
PARTE GENERALE
IMPALCATO

Carpenteria travi in csp. i=4,00m

Rev.	Descrizione	Redatto	Data	Verificato	Data	Approvato	Data	IL PROGETTISTA
A	EMISORE	E.L.M.	Apr 21	M.Pasari	Apr 21	D.Gemelli	Apr 21	
B	IMPOSIZIONE A SBALZO SENZA LAVORI DI FONDAMENTO	E.L.M.	Giugno 22	M.Pasari	Giugno 22	D.Gemelli	Giugno 22	
D	Revisione generale	M.P.	Nov 2023	M.Pasari	Nov 2023	D.Gemelli	Nov 2023	

Progettazione:
IRICAV2

Progetto cofinanziato dalla Unione Europea

TUTTI I DIRITTI DEL PRESENTE DOCUMENTO SONO RISERVATI. LA PRODUZIONE ANCHE PARZIALE E VIETATA.