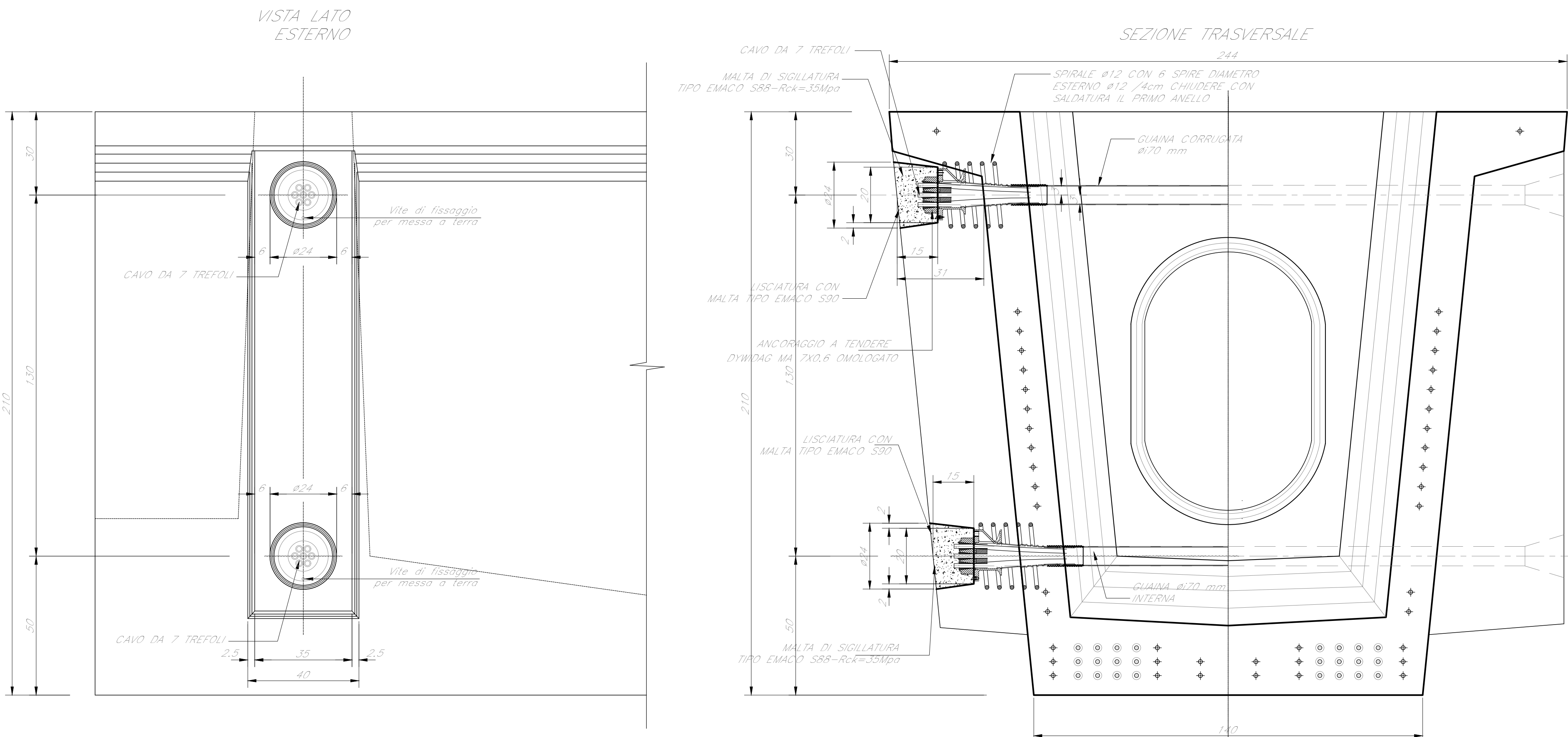


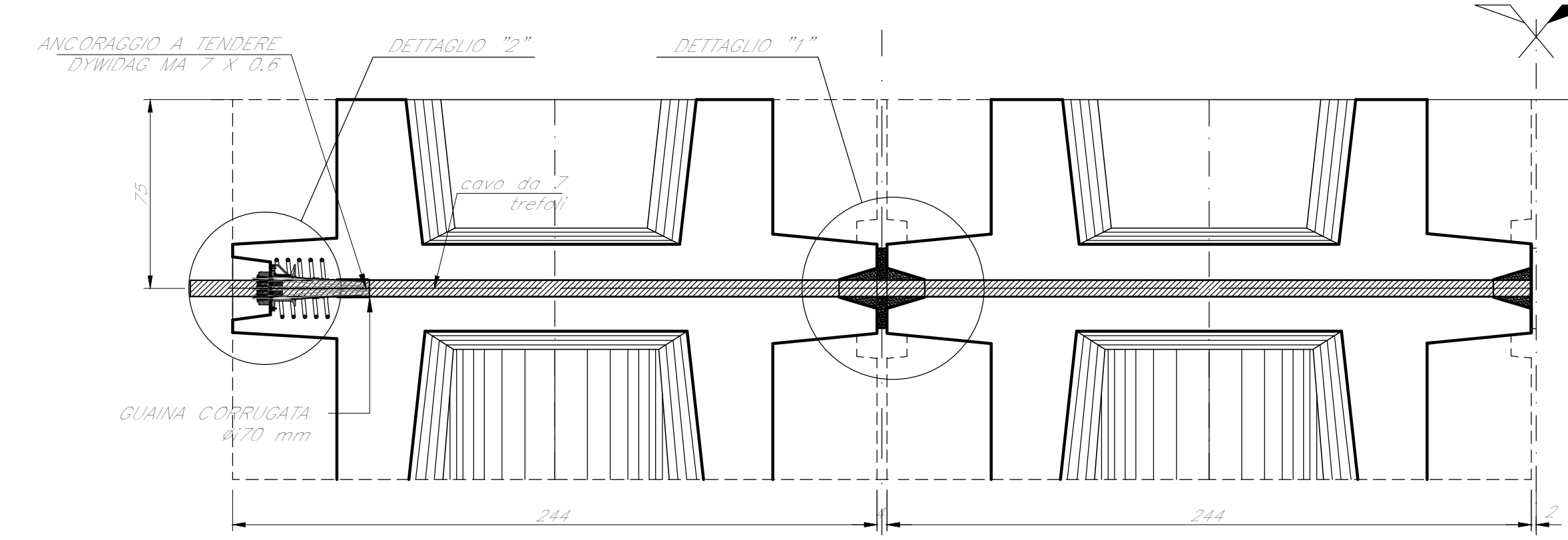
DETTAGLIO "2" TESTATA TRASVERSI TRAVI ESTERNE

Scala 1:10



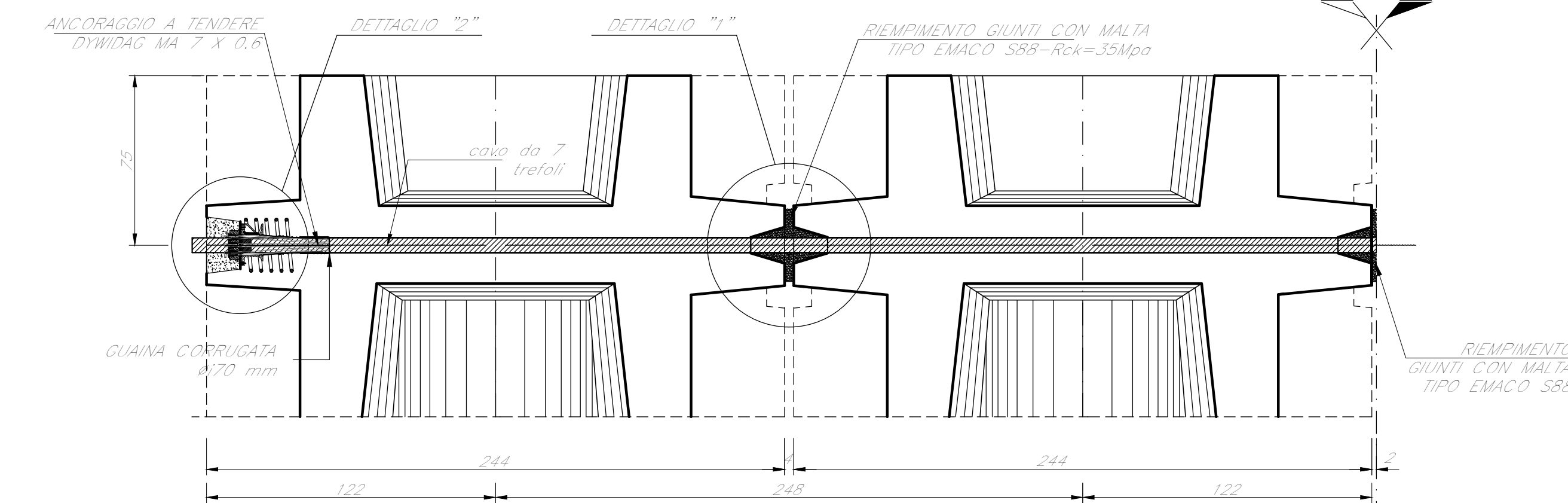
FASE "1" POSA CASSONI PREFABBRICATI ED INFILAGGIO TUBO IN GOMMA GONFIABILE

Scala 1:20



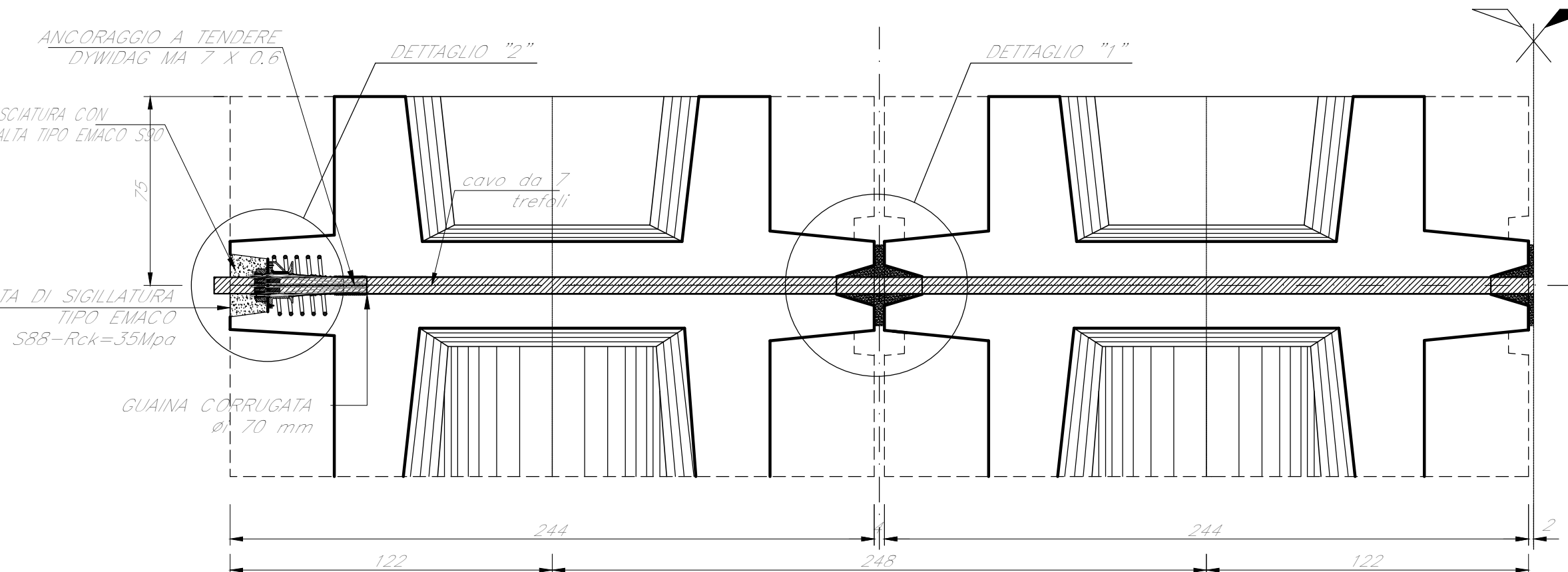
FASE "2" GETTO DI SECONDA FASE GIUNTI TRASVERSI

Scala 1:20

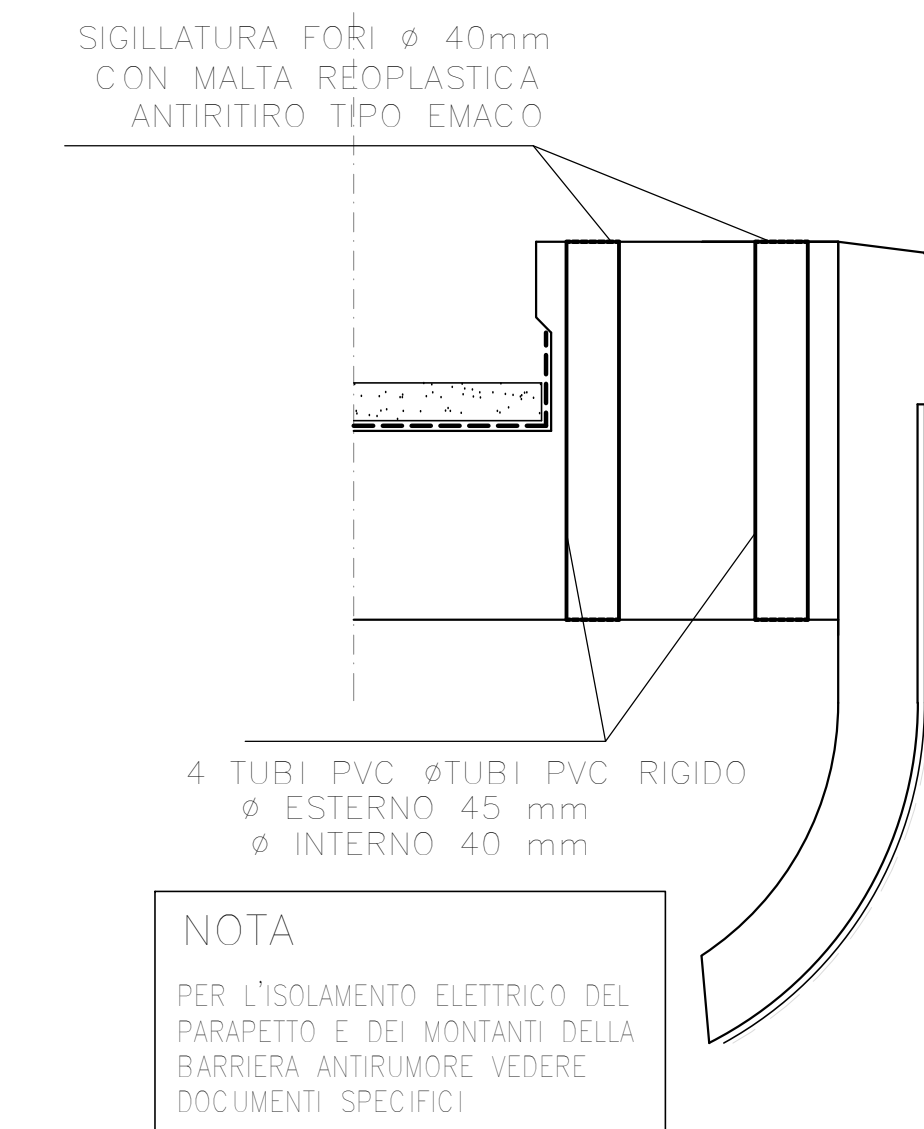


FASE "3" INFILAGGIO TREFOLI E TESATURA

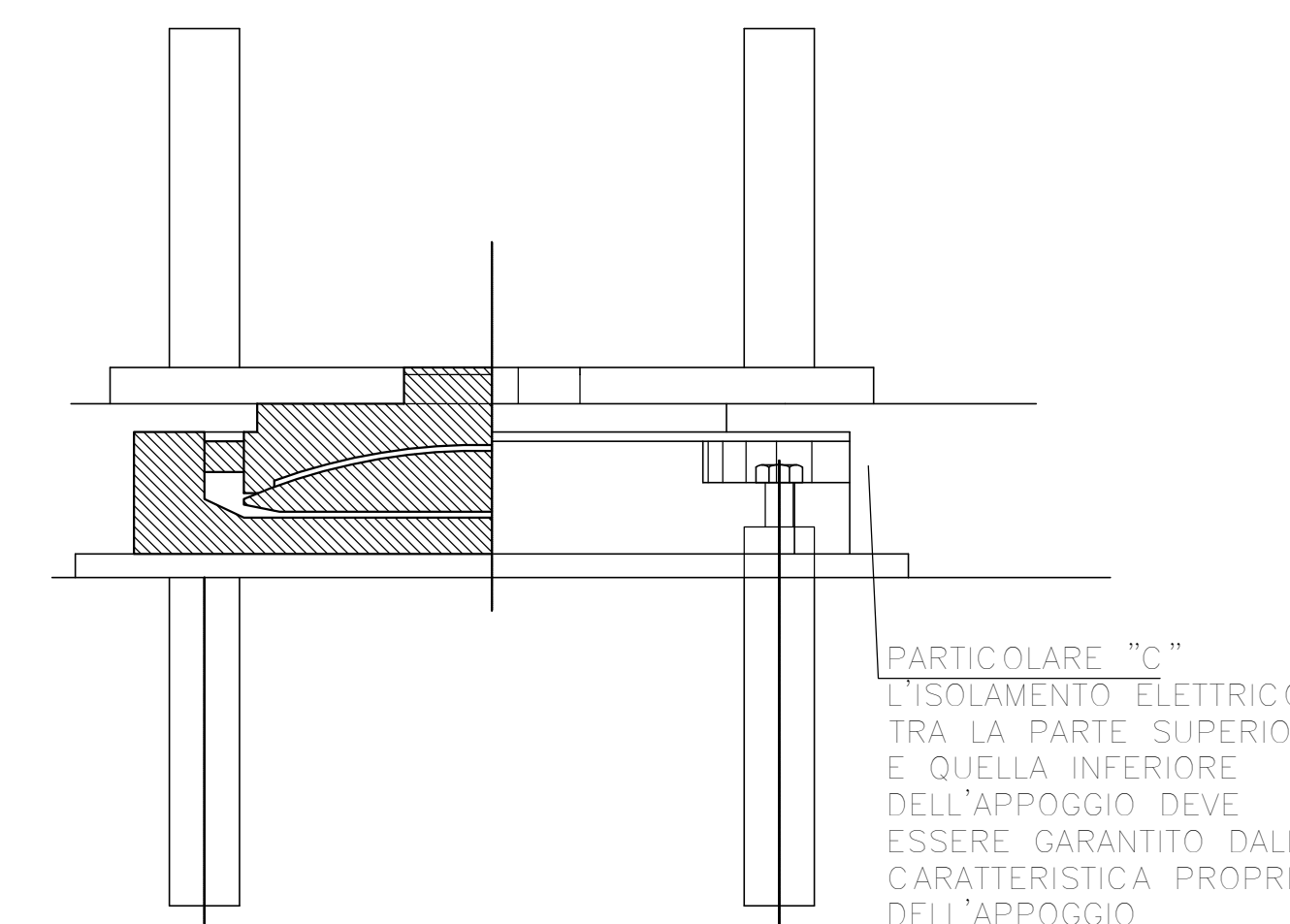
Scala 1:20



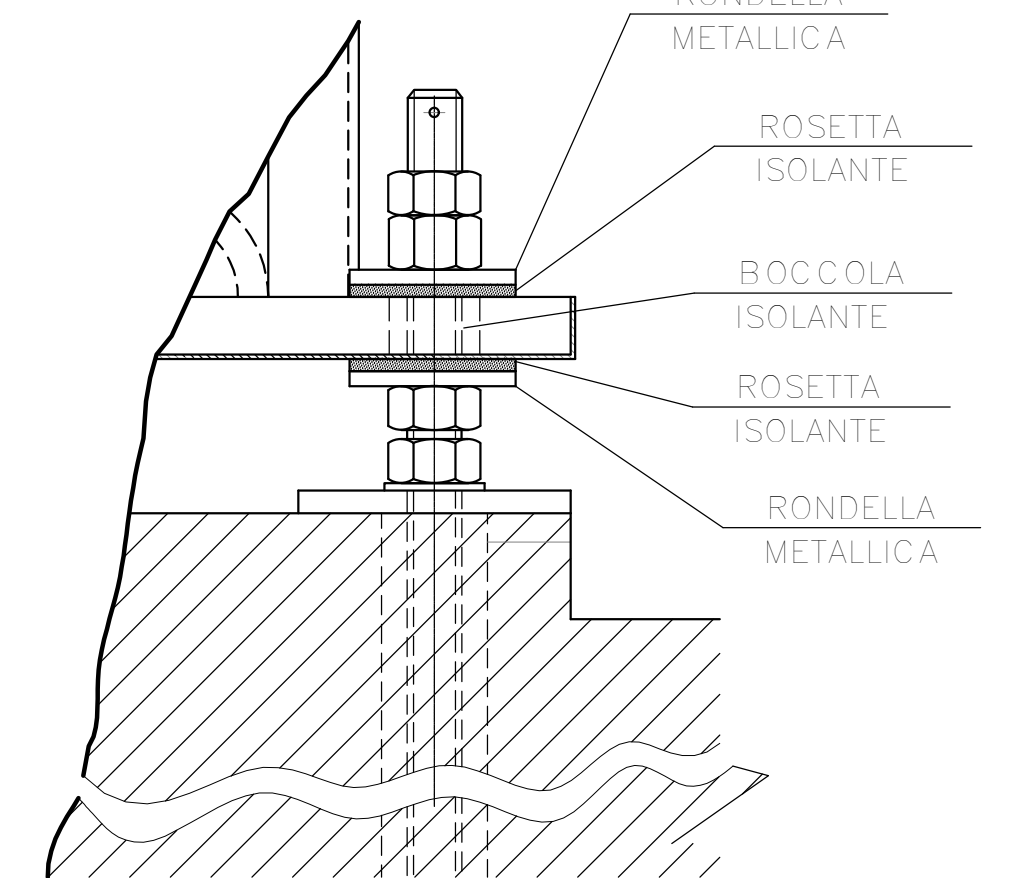
PREDISPOSIZIONI PER BARRIERA ANTIRUMORE



PARTICOLARE APPARECCHI DI APOGGIO

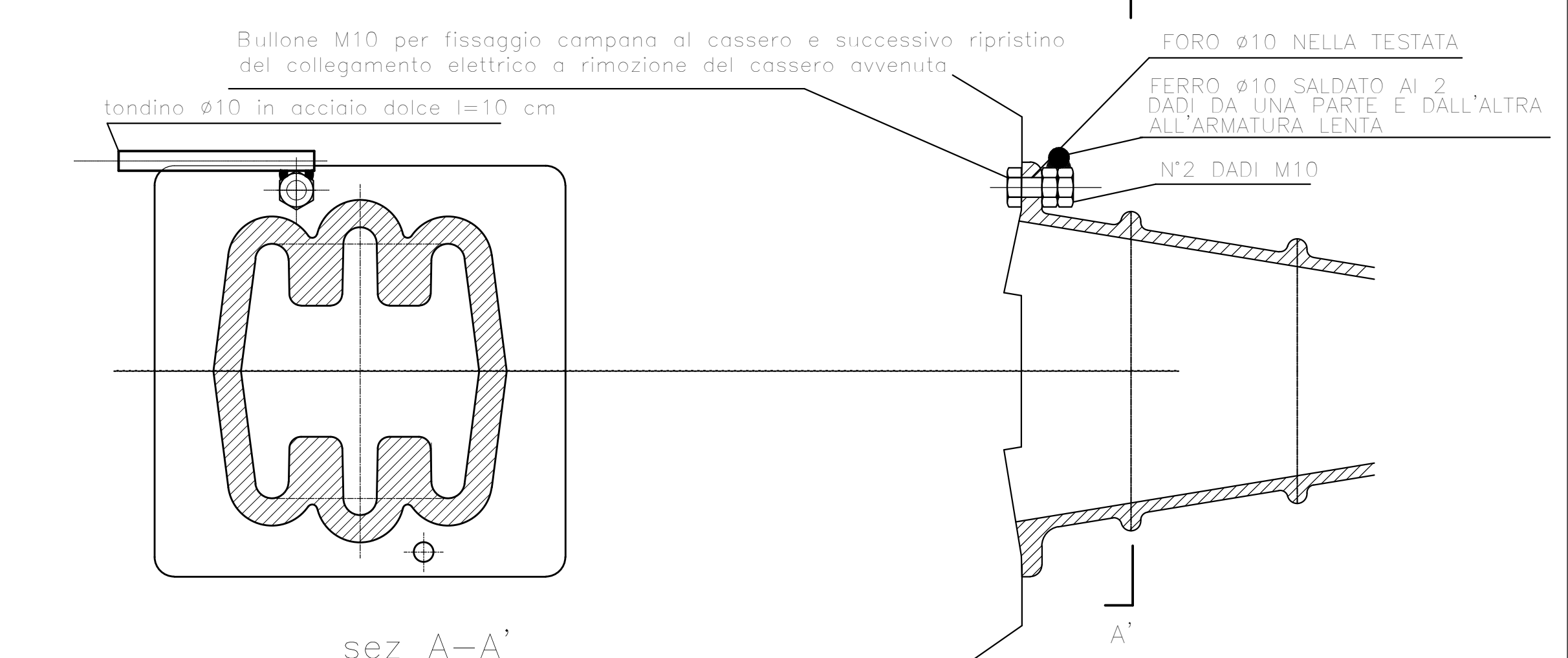


PARTICOLARE C SCALA 1:5



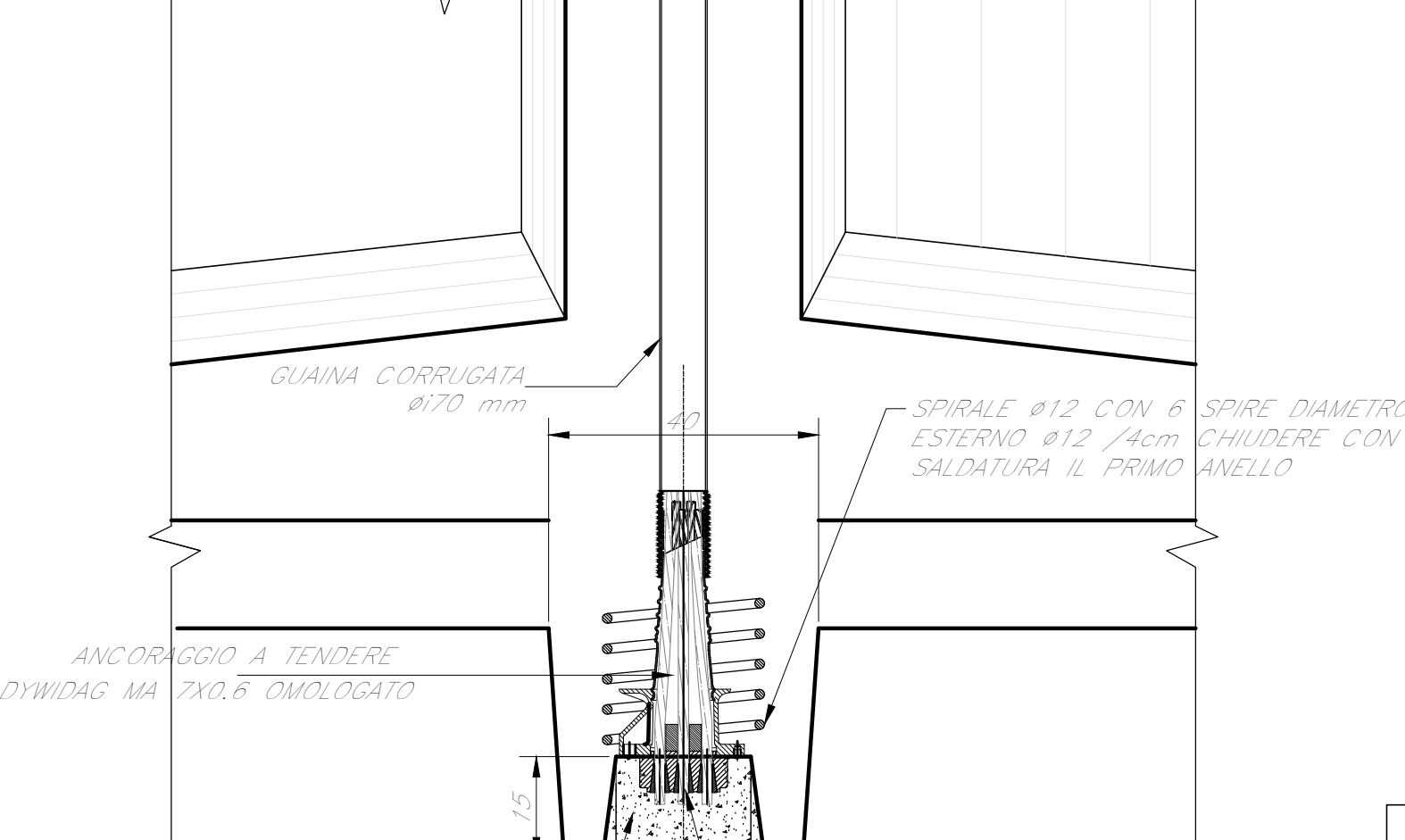
Per note e materiali si rimanda all'elaborato IN1710E12TVI0000001

PARTICOLARE X



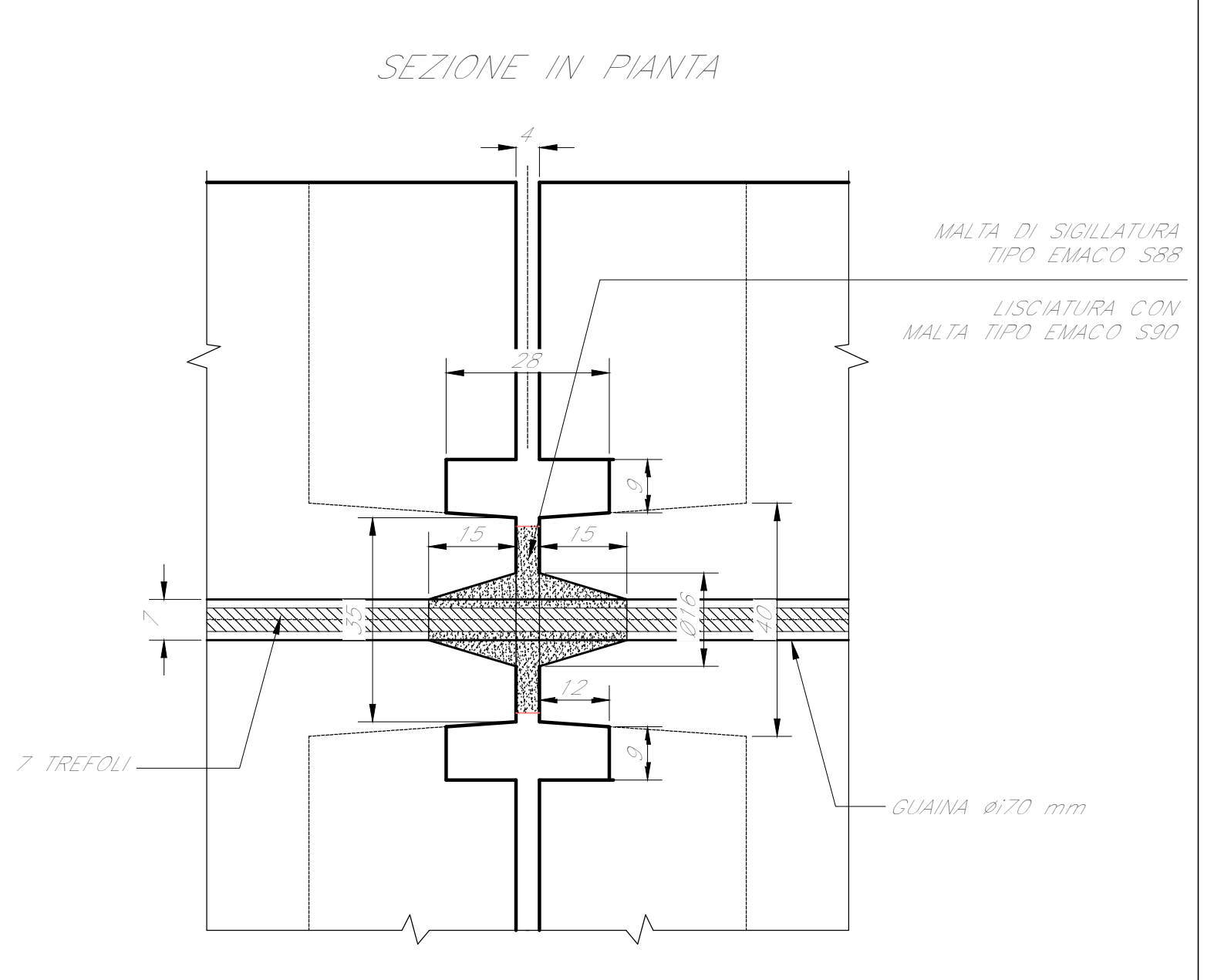
- Fasi operative per il posizionamento dei collegamenti elettrici delle testate di precompressione per eventuali future misure di dispersione
1. Inserimento di 2 dadi per bulloni M10 in acciaio internamente alla testata, fissati al cassero mediante il bullone di fissaggio della testata al cassero stesso.
 2. Saldatura di un ferro orizzontale ø10 in acciaio dolce l= 10 cm ai due dadi da una parte e dall'altra all'armatura lenta dei traversi.
 3. Getto della trave.
 4. Rimozione bullone di fissaggio testata per rimozione cassero.
 5. Ripristino collegamento elettrico mediante riavvitamento del bullone alla testata.

SEZIONE IN PIANTA

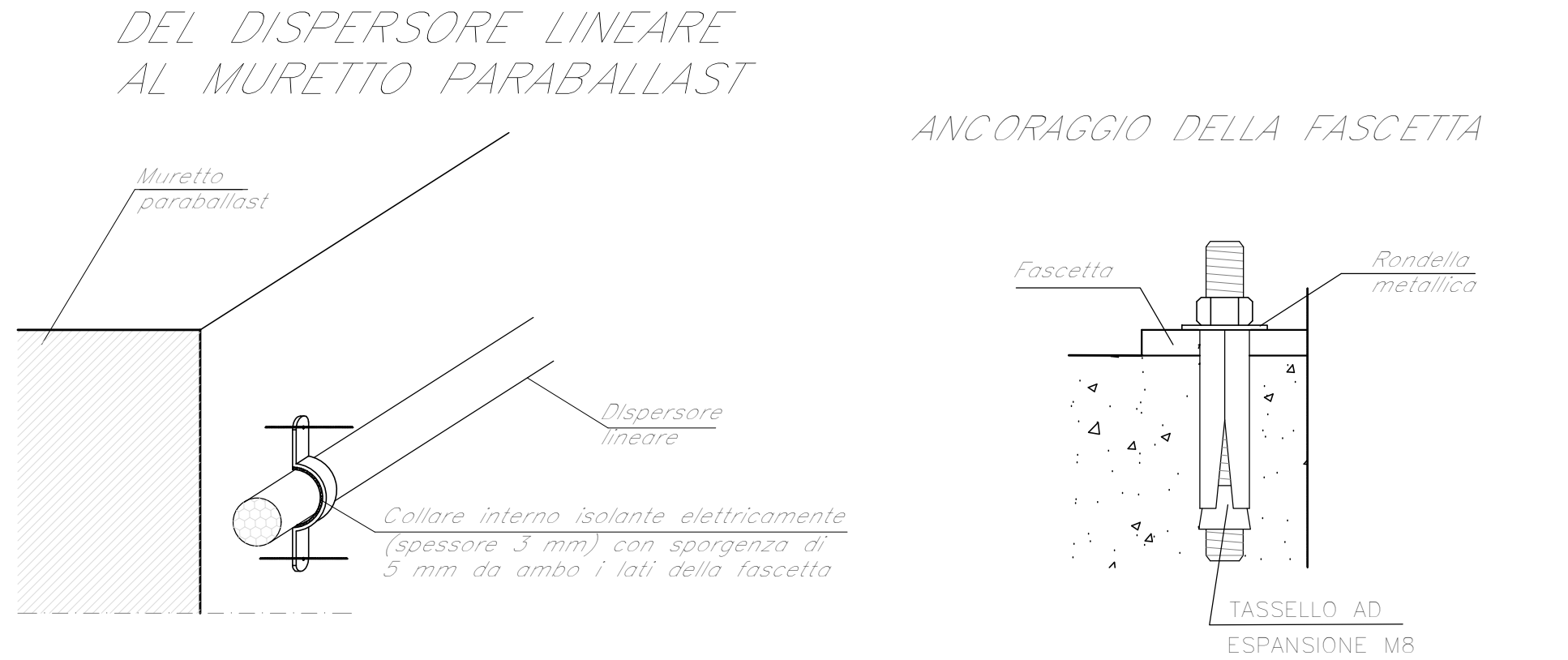


DETTAGLIO "1" GIUNTI TRASVERSI

Scala 1:10

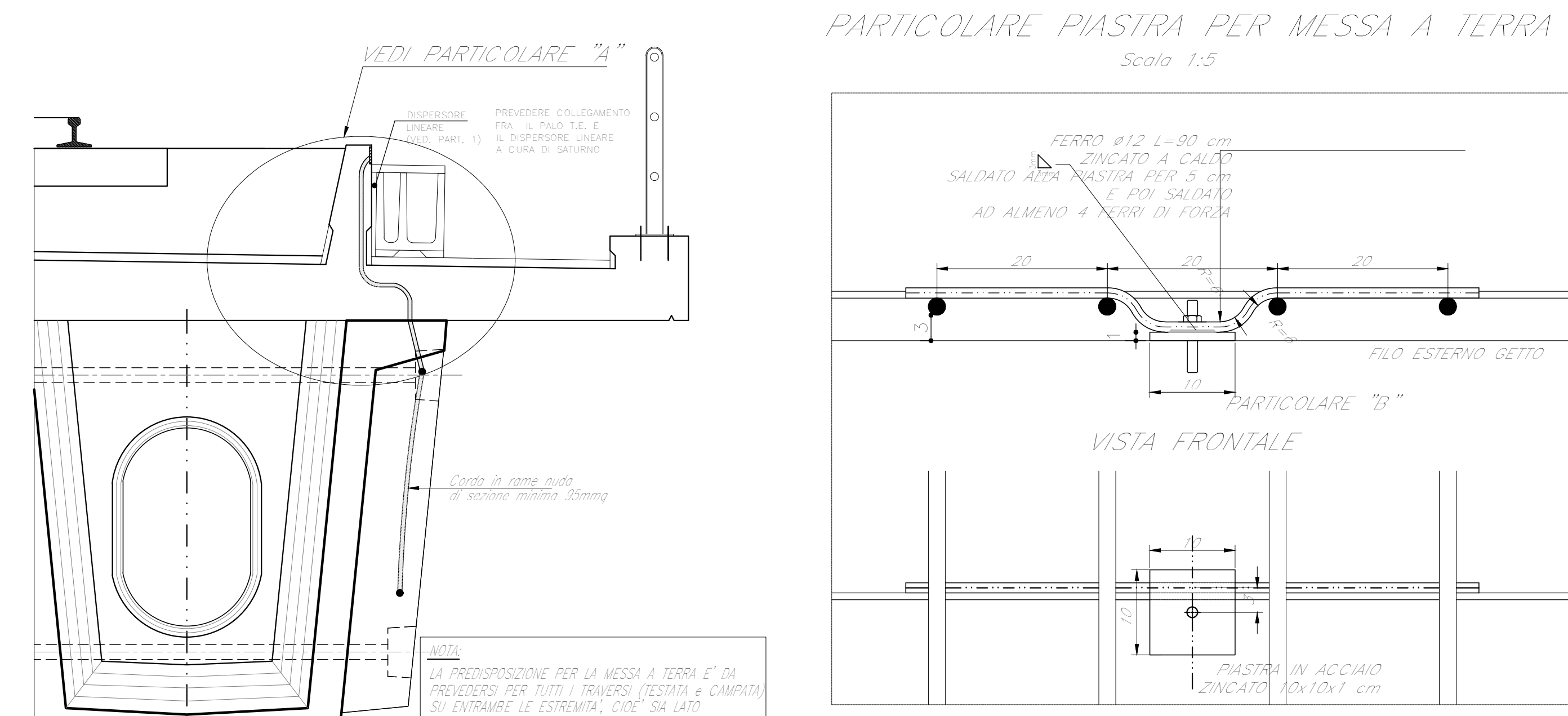


PARTICOLARE 1 FISSAGGIO DEL DISPENSORE LINEARE AL MURETTO PARABALLAST



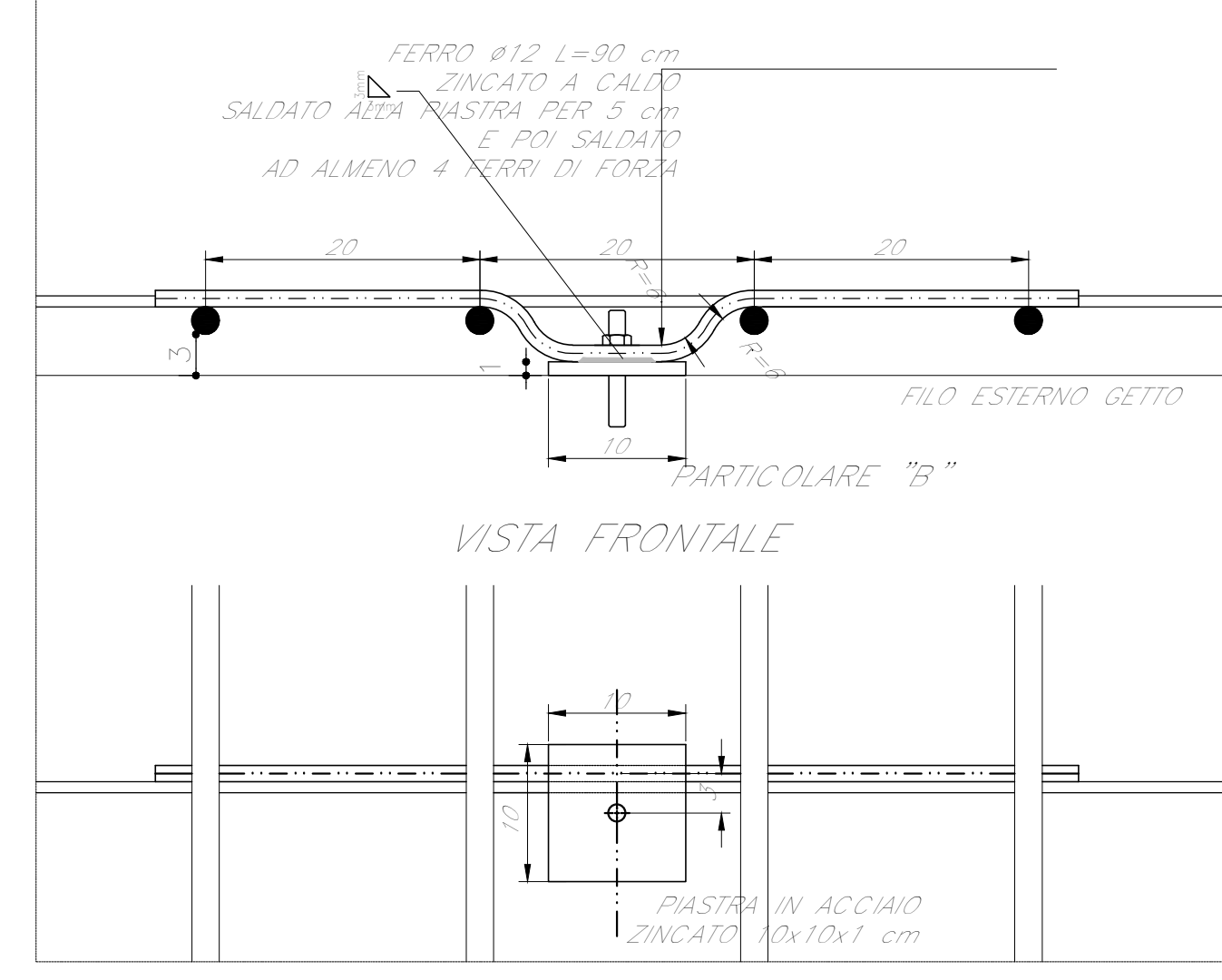
SCHEMA PREDISPOSIZIONE MESSA A TERRA IMPALCATO

Scala 1:25



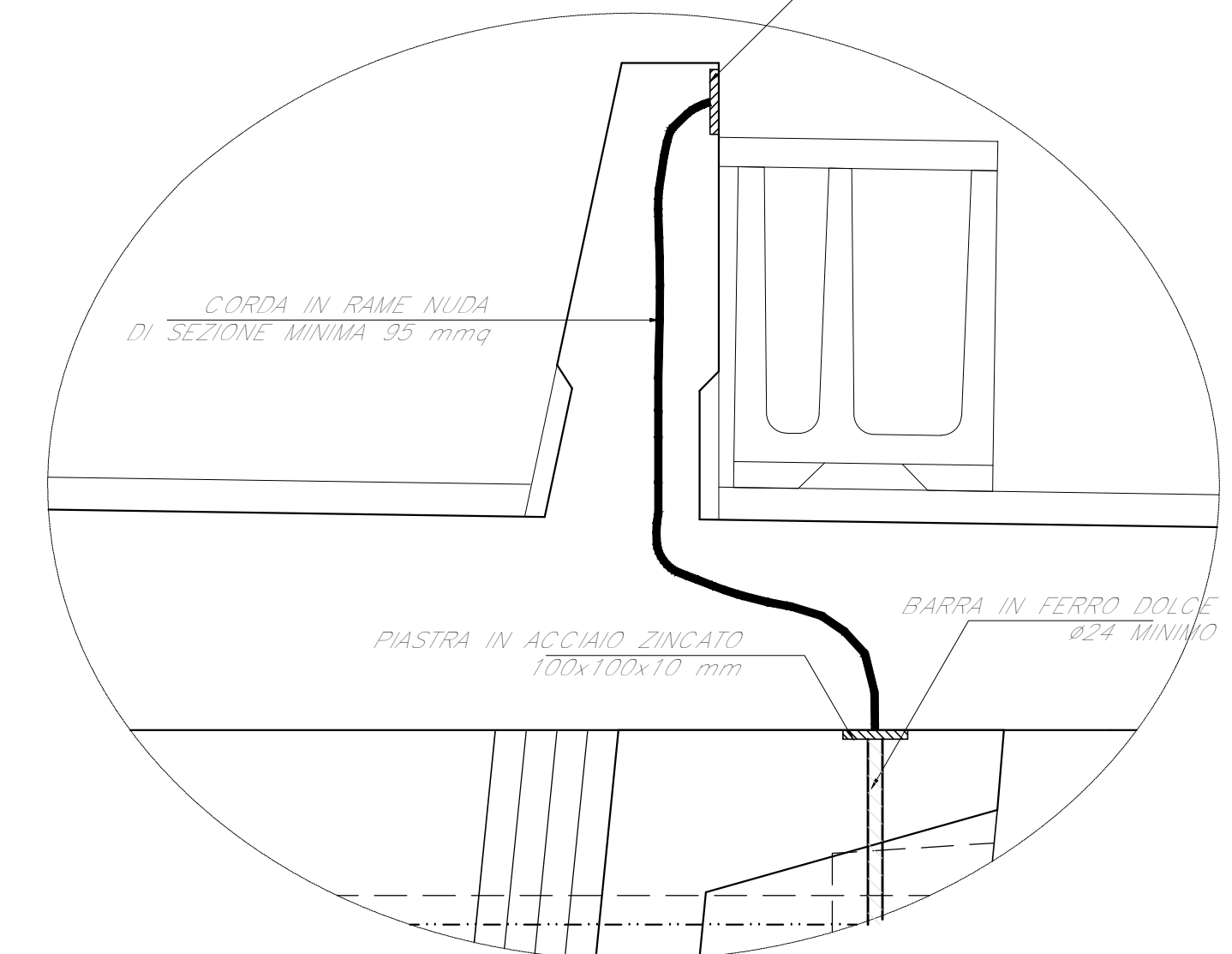
PARTICOLARE PIASTRA PER MESSA A TERRA

Scala 1:5



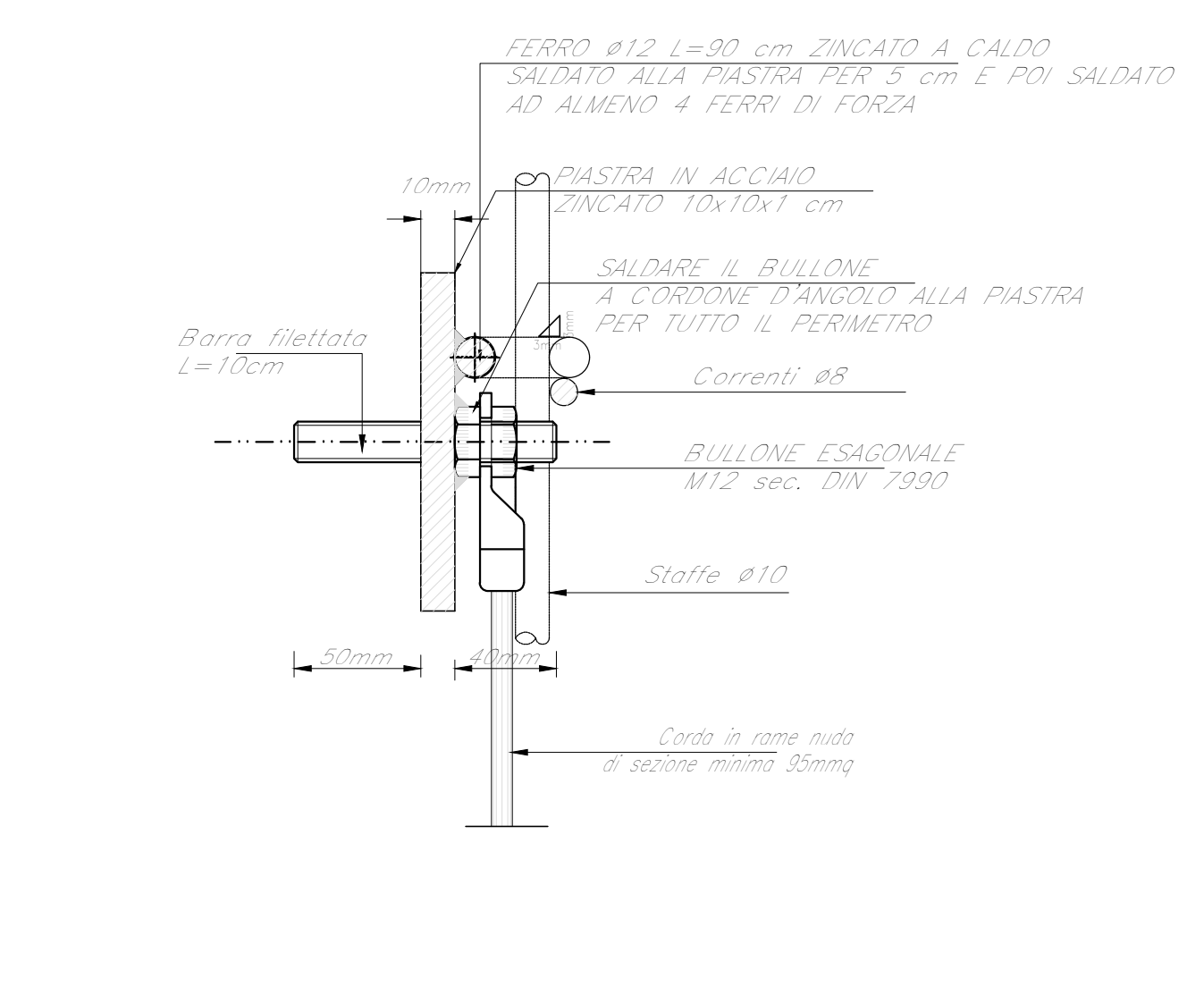
PARTICOLARE "A"

Scala 1:10



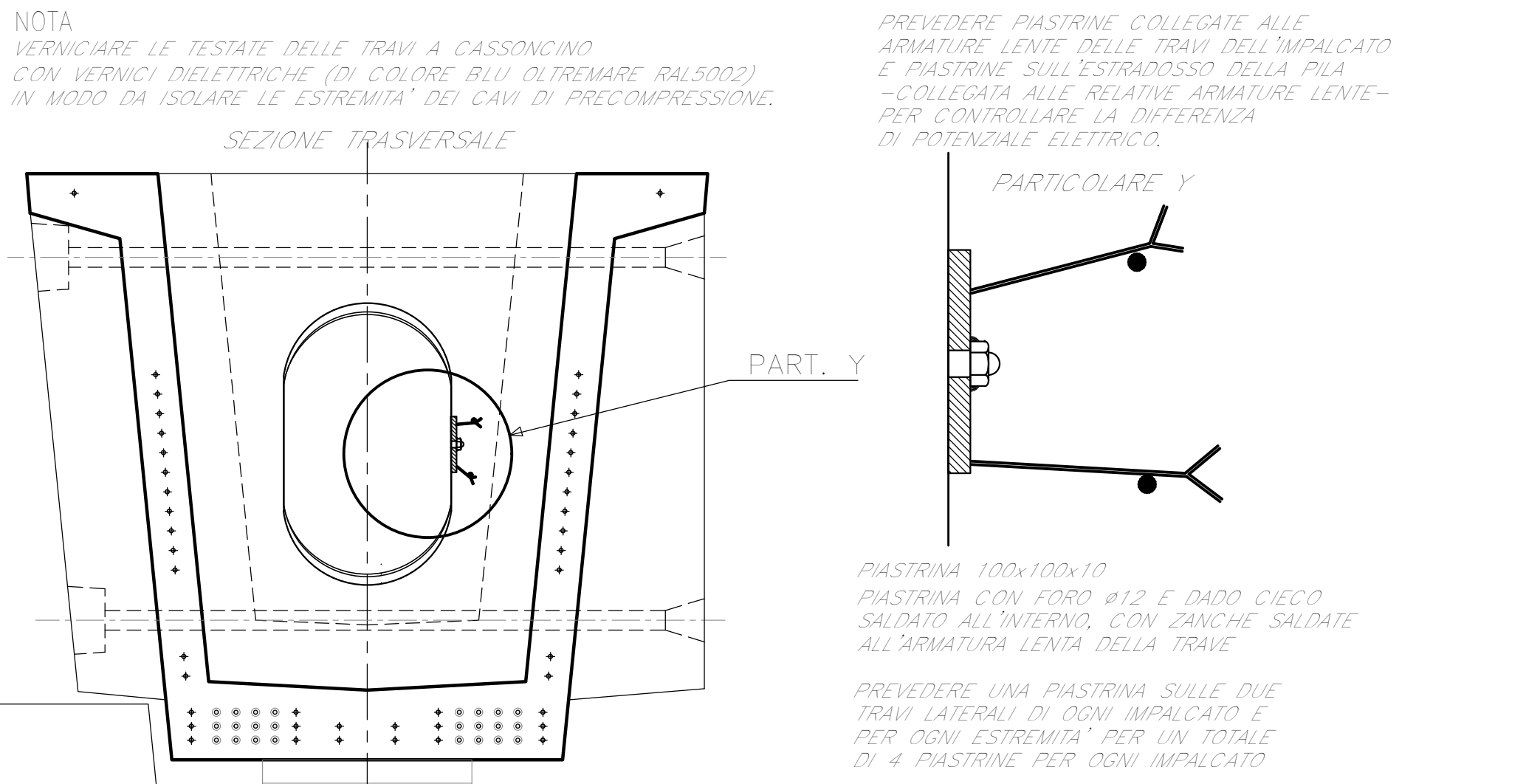
PARTICOLARE "B"

Scala 1:2



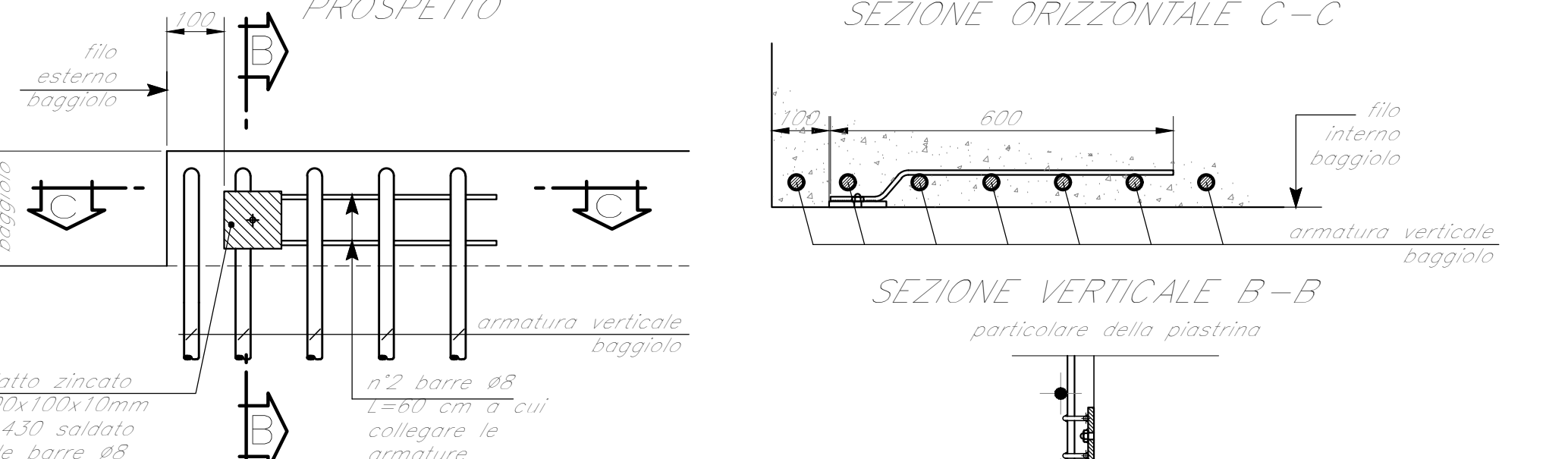
COLLEGAMENTO ELETTRICO TESTATE TRAVI

Scala 1:20



PARTICOLARE PIASTRINA SU BAGGIOLO 100x100x10

DIMENSIONI IN MILLIMETRI: scala 1:10



COMMITTENTE: **RFI RETE FERROVIARIA ITALIANA GRUPPO FERROVIE DELLO STATO**

ALTA SOVRIGILANZA: **ITALFERR GRUPPO FERROVIE DELLO STATO**

GENERAL CONTRACTOR: **ITICAV2**

INFRASTRUTTURE FERROVIARIE STRATEGICHE DEFINITE DALLA LEGGE OBIETTIVO N. 443/01

LINEA A.V. /A.C. TORINO-VENEZIA Tratta VERONA-PADOVA

Lotto funzionale Verona-Bivio Vicenza

PROGETTO ESECUTIVO

PONTI E VIADOTTI
PARTE GENERALE
IMPALCATO

Dettagli testate traversi, particolari costruttivi e messa a terra impalcato, i=4,00m

GENERAL CONTRACTOR		DIRETTORE LAVORI		SCALA:
Il Progettista Intermediario		Il Cliente		var.
Ing. Giovanni BERTONDA ALBO INGEGNERI TRIESTINA n. 4503		Ing. Duca Ing. Pella Ing. Caporaso		
Data:		Data:		
COMMESSA	LOTTO	PAGE	DIVE	TIPO DOC
IN17	10	E	12	B2
OPERAZIONE	PROG.	REV.	REV.	FOGLIO
V101005	014	0	0	1/1
VISTO CONSIGLIO ITCAV2				
Progettazione:				
Rev.	Descrizione	Redatto	Data	Verificato
A	ESICIONE	Ing. Berton	01/04/17	01/04/17
B	MESSA A SOLDO DEI N°11 FERROVIE STRATEGICHE	Ing. Berton	02/02/17	02/02/17
C	MESSA A SOLDO DEI N°11 FERROVIE STRATEGICHE	Ing. Berton	02/02/17	02/02/17
Cod. 837793001				
CUP: J41E11000000009				
Progetto cofinanziato dalla Unione Europea				
File: I:\PROGETTI\BAGGIOLO\BAGGIOLO.DWG				
Cod. origine: 10003				

Scala di pian. TUTTI I DIRITTI DEL PRESENTE DOCUMENTO SONO RISERVATI. LA PRODUZIONE ANCHE PARZIALE E' VIETATA.