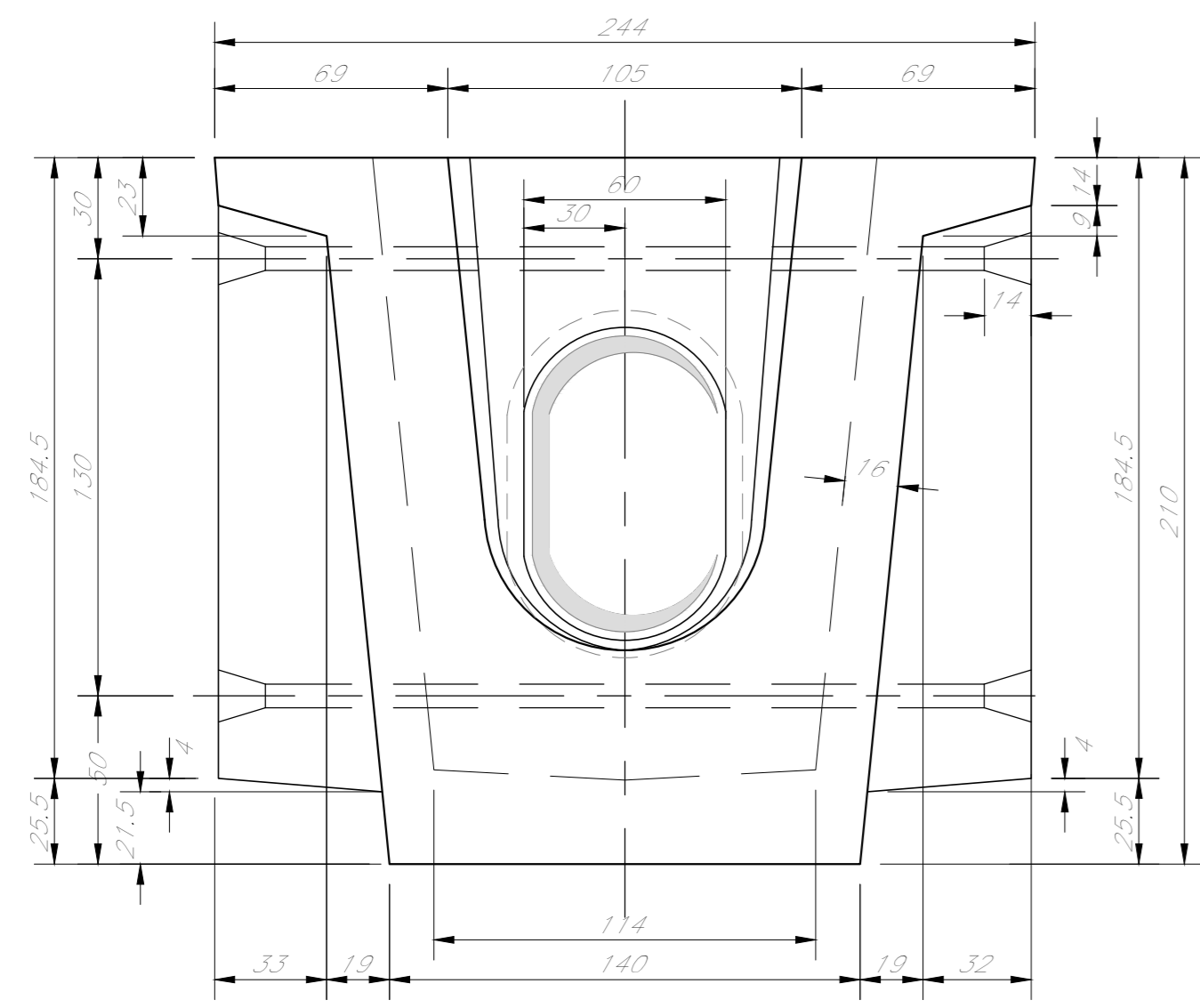
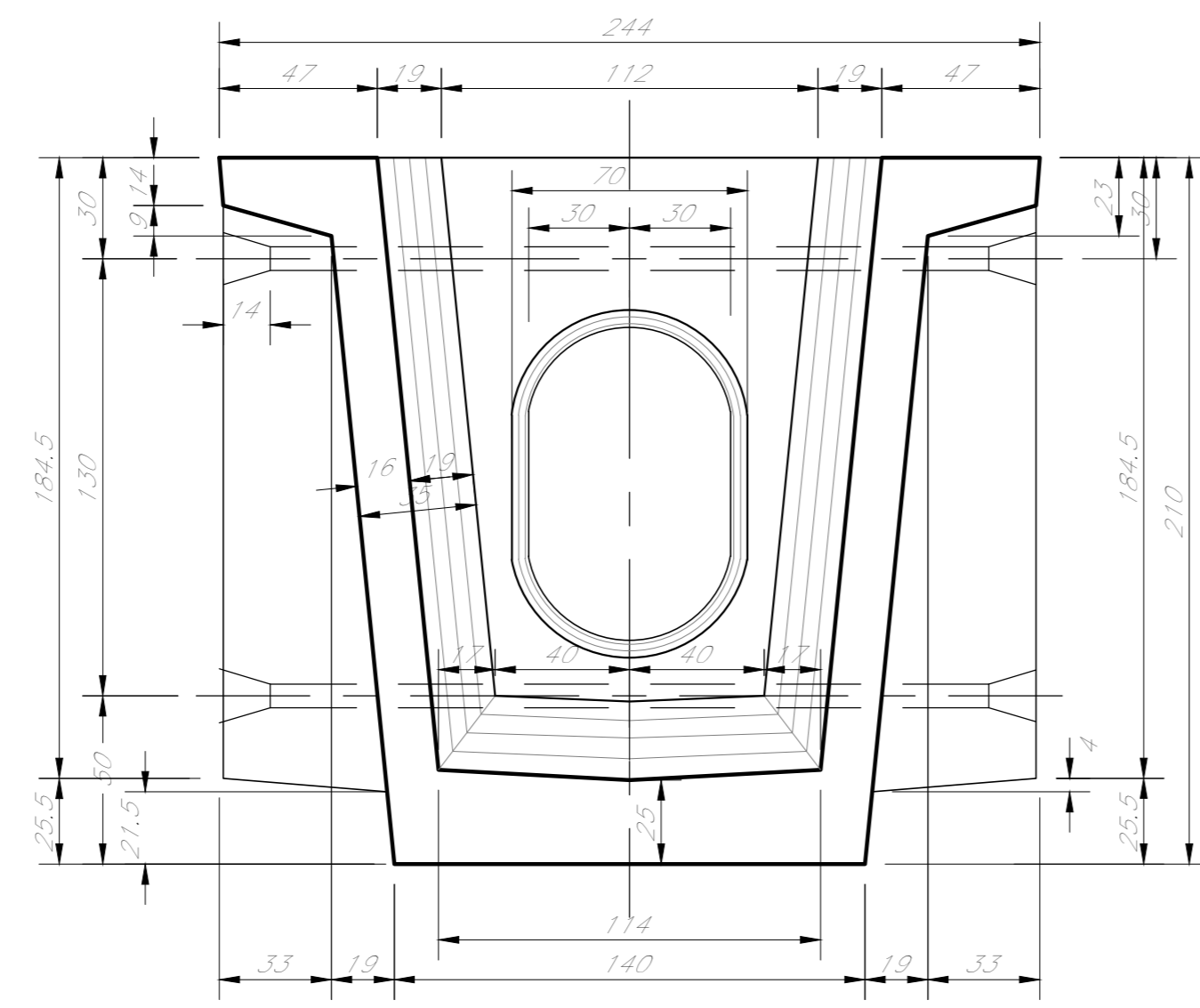


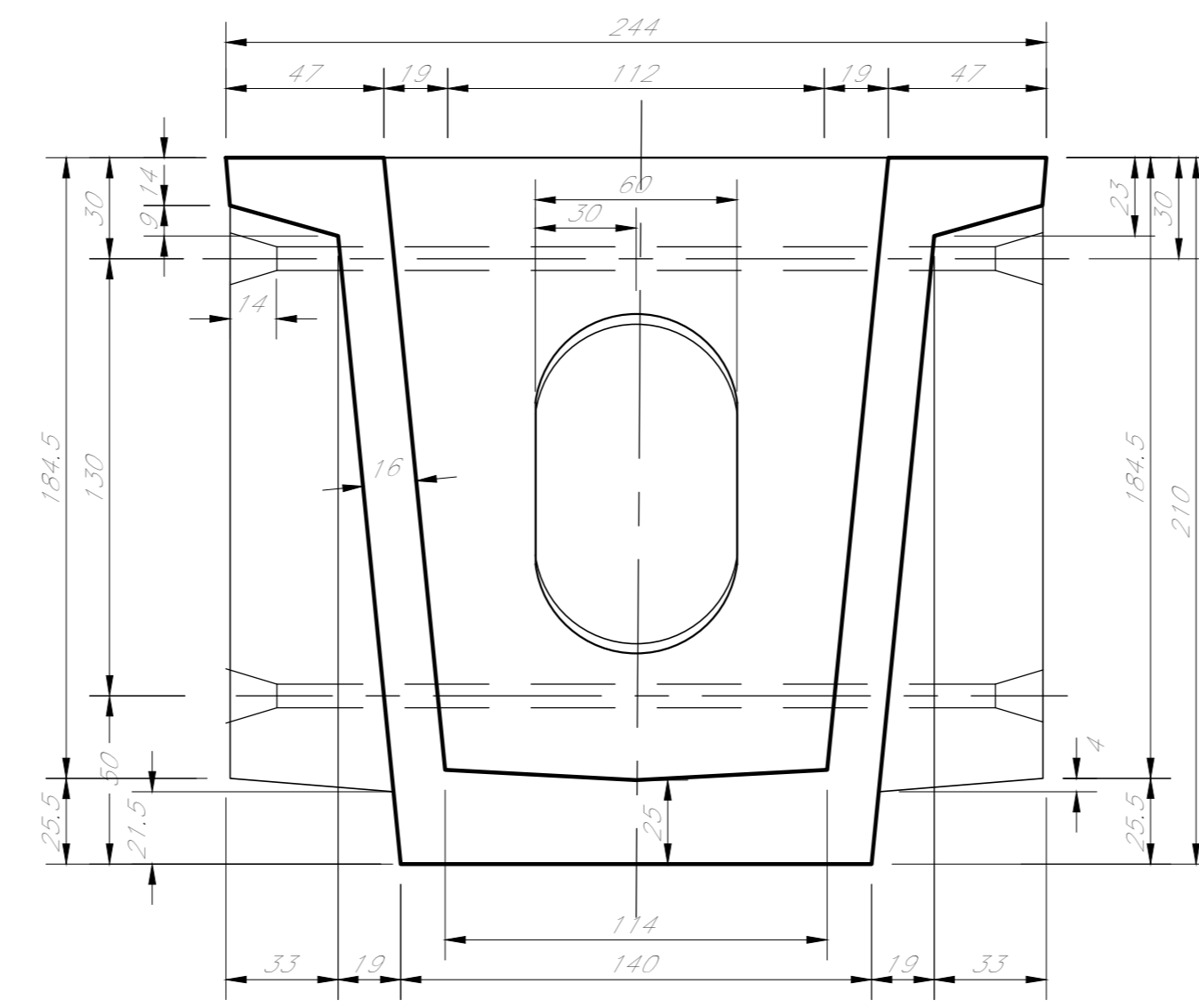
TRAVE INTERNA SEZIONE A-A
Scala 1:20



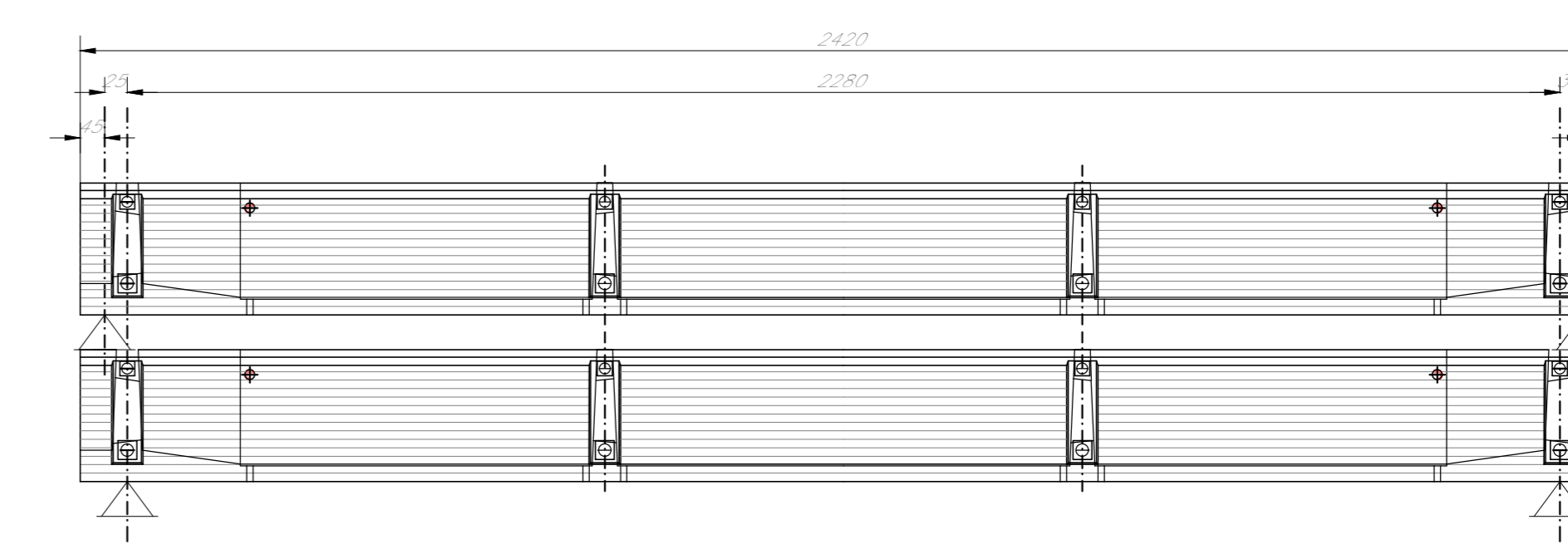
SEZIONE B-B
Scala 1:20



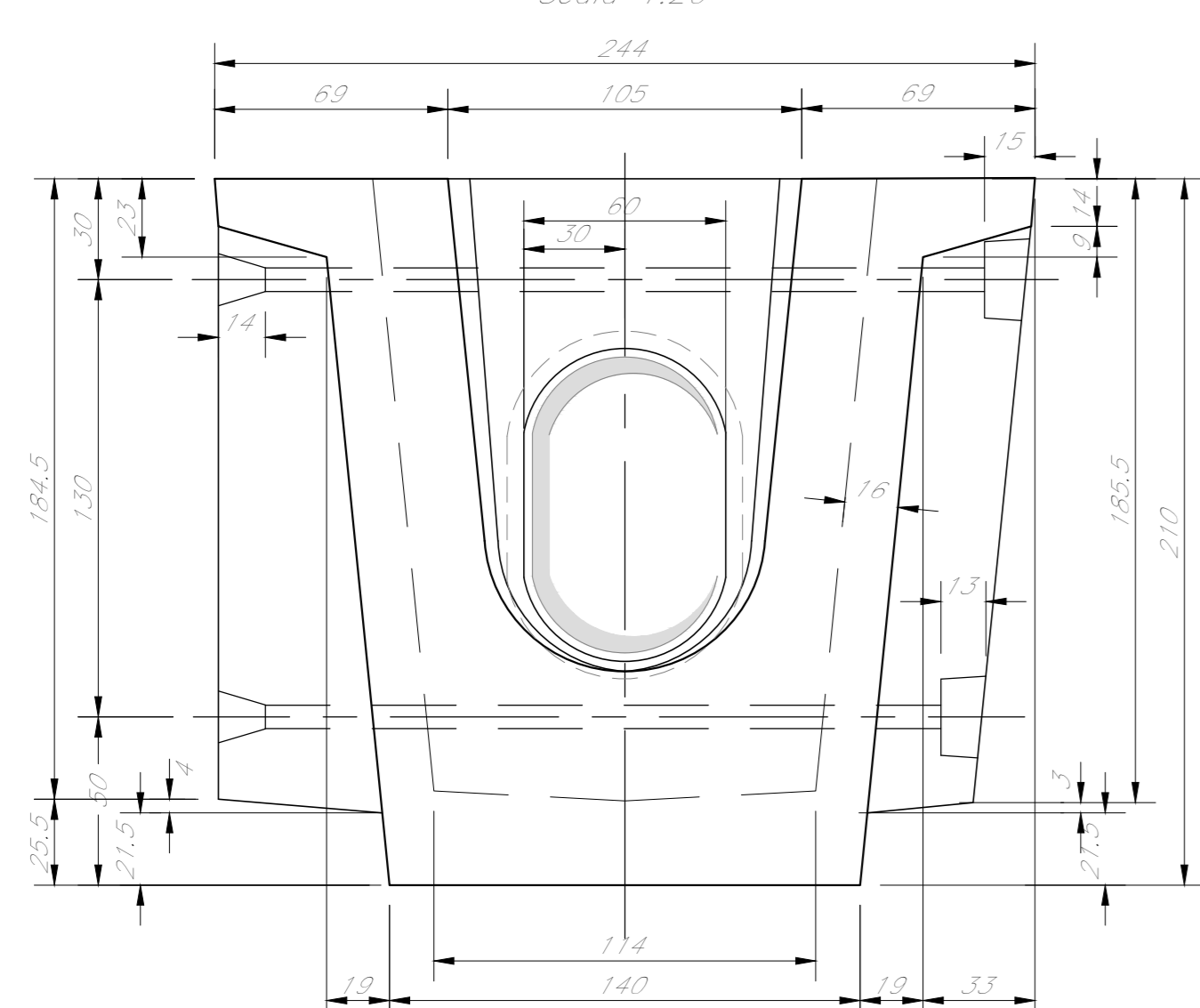
SEZIONE C-C
Scala 1:20



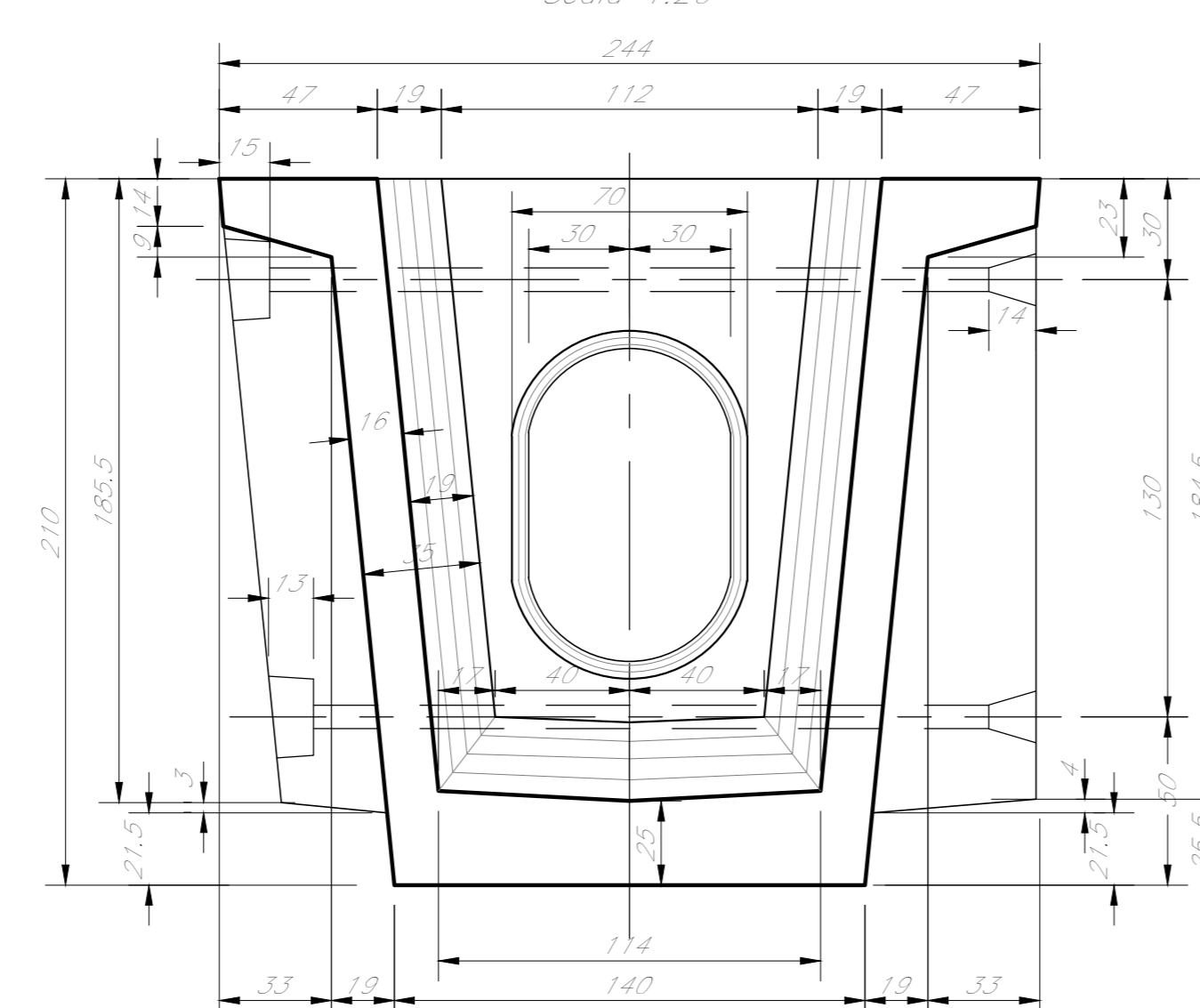
MODALITA' DI STOCCAGGIO



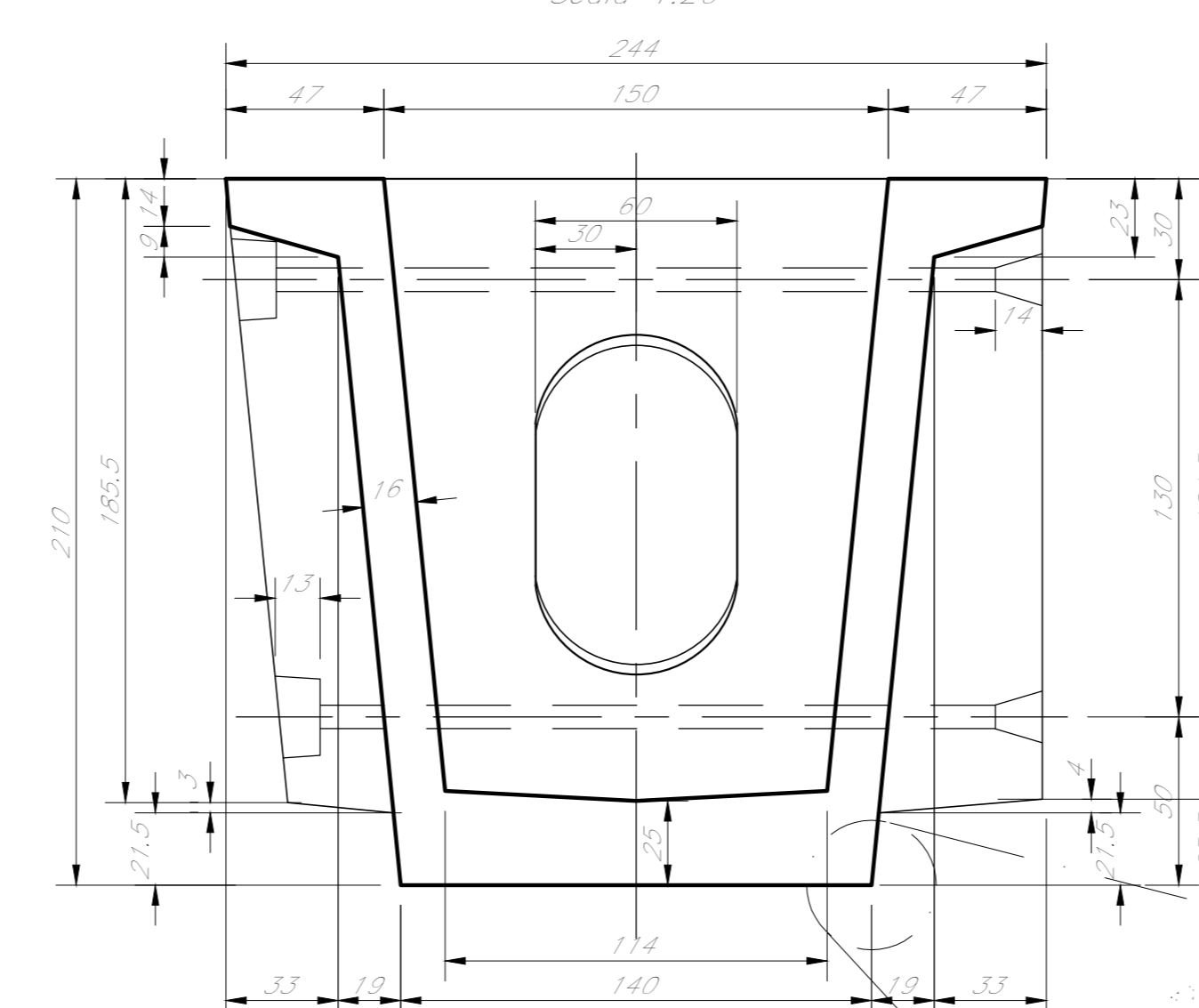
TRAVE ESTERNA SEZIONE D-D
Scala 1:20



SEZIONE E-E
Scala 1:20

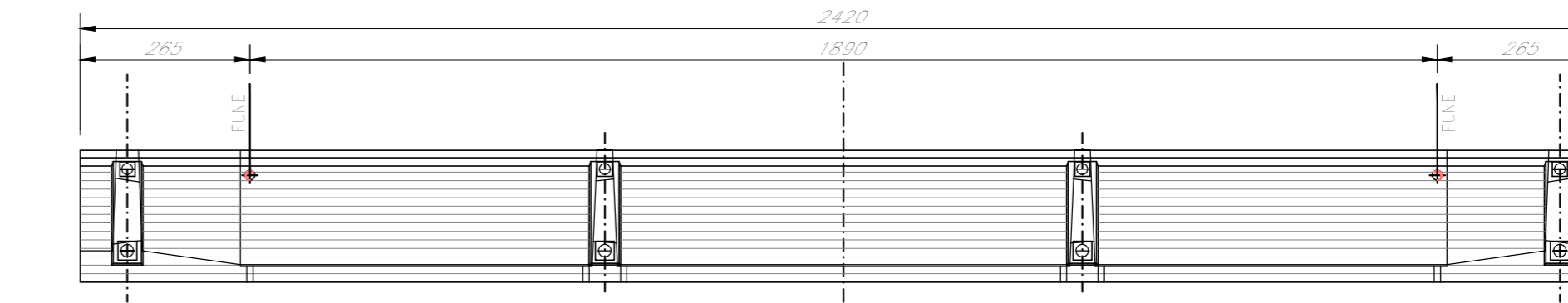


SEZIONE F-F
Scala 1:20

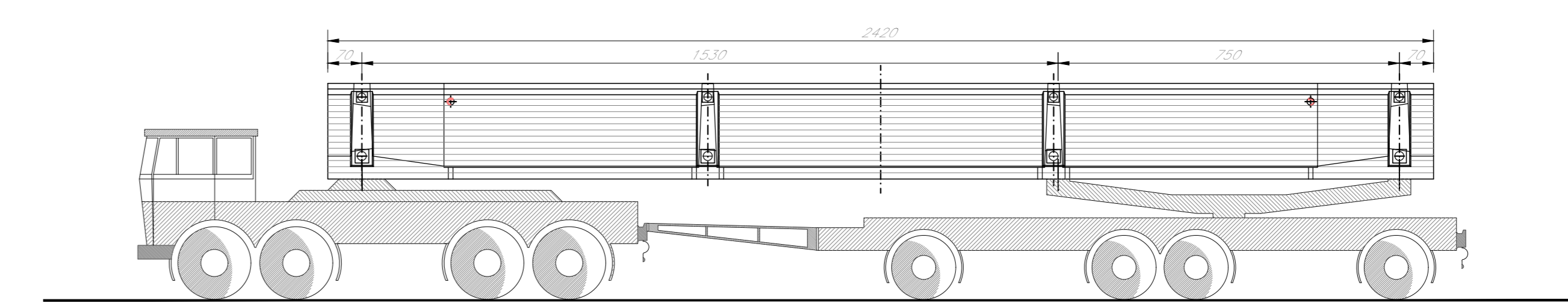


MODALITA' DI SOLLEVAMENTO

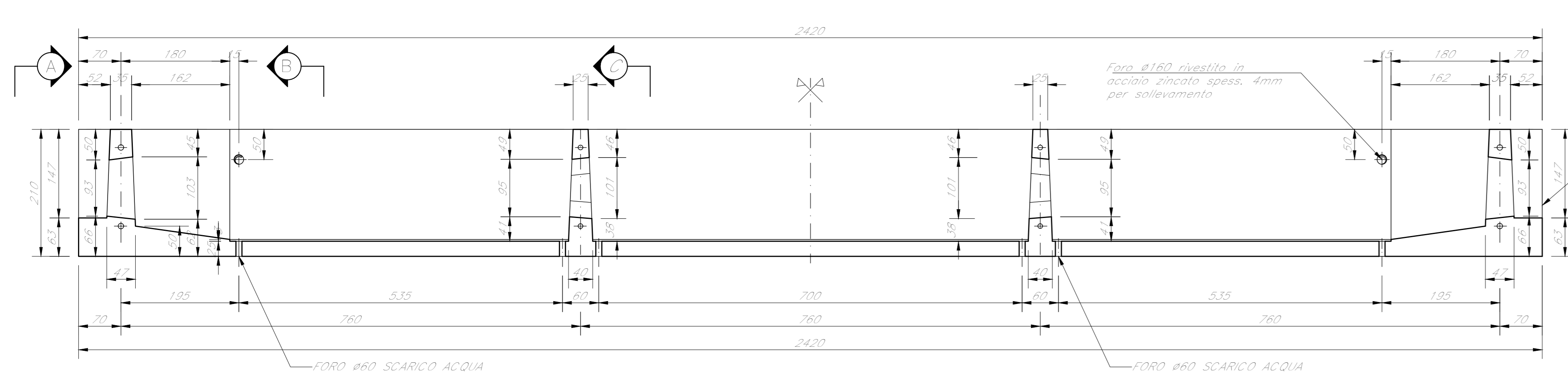
(N.B. IL SOLLEVAMENTO DEVE AVVENIRE CON FUNE VERTICALE)



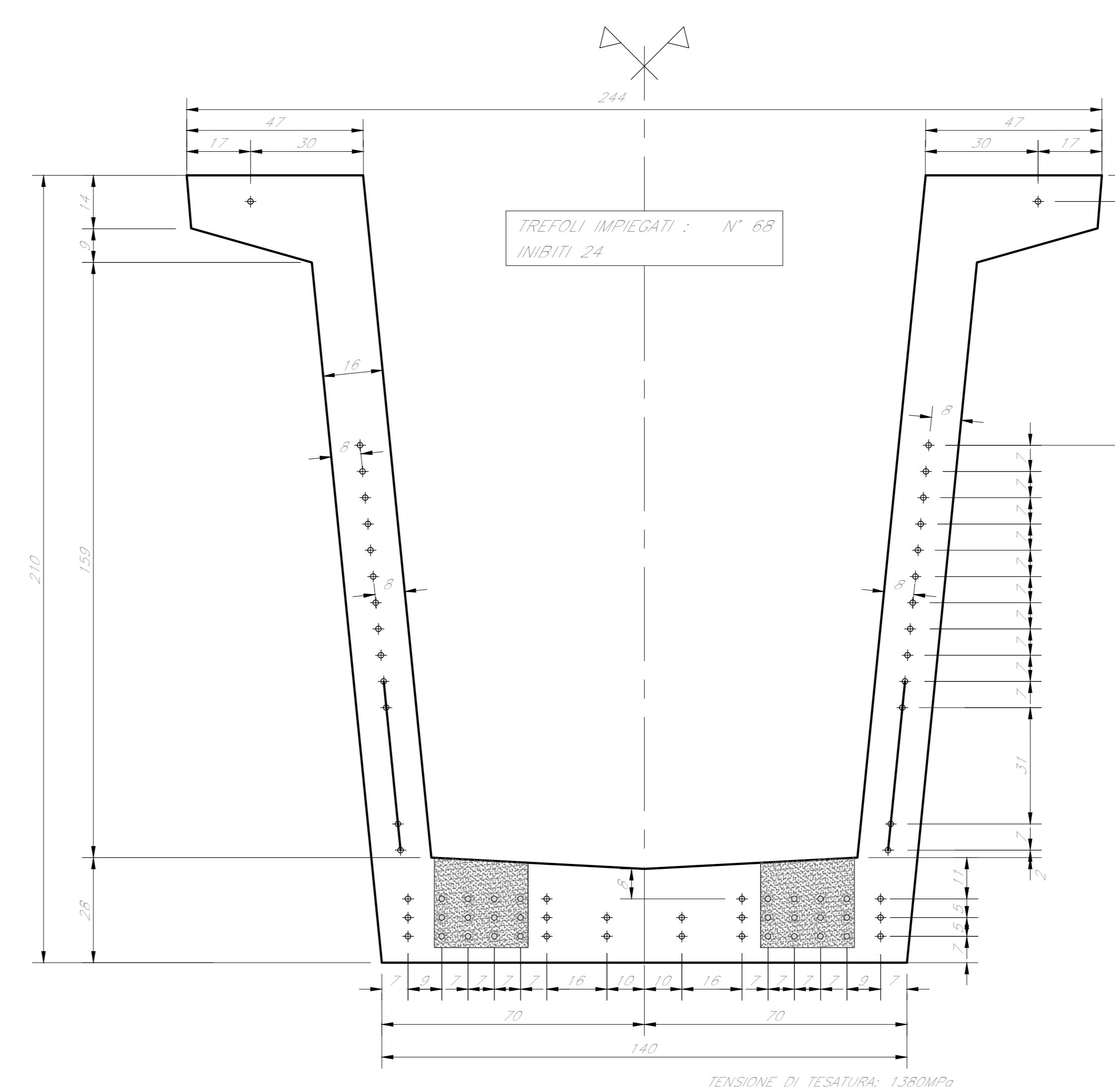
MODALITA' DI TRASPORTO



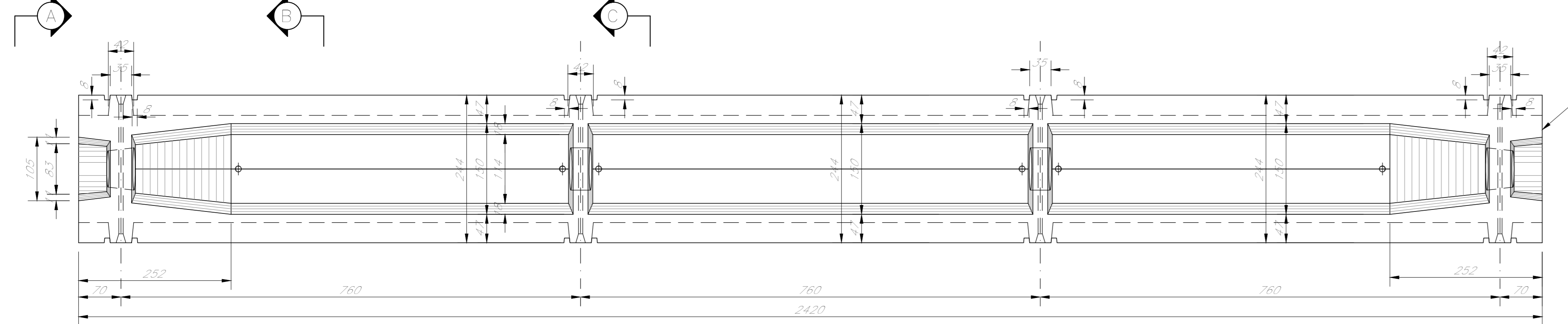
SEZIONE LONGITUDINALE IN ASSE TRAVE
Scala 1:50



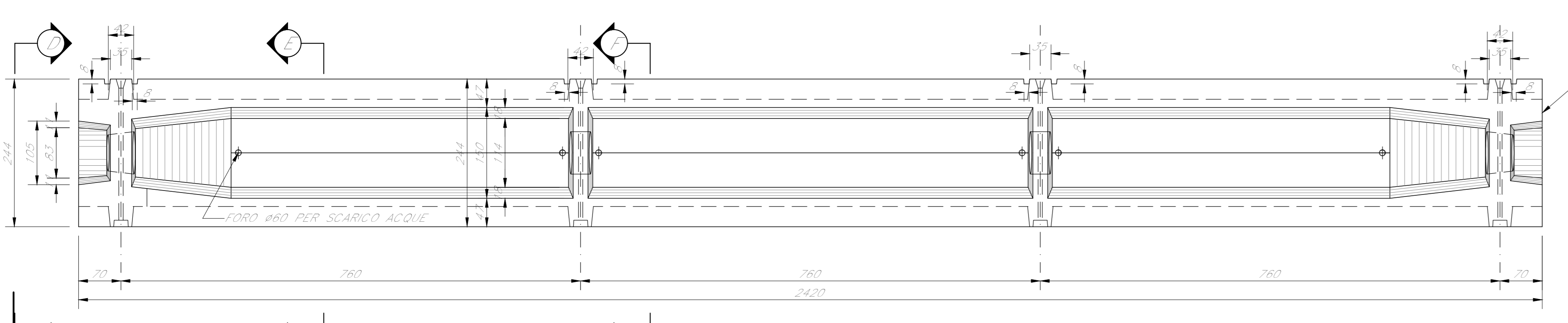
MASCHERA DI PRECOMPRESSIONE
Scala 1:10



VISTA SUPERIORE TRAVE INTERNA
Scala 1:50



VISTA SUPERIORE TRAVE ESTERNA
Scala 1:50



Per note e materiali si rimanda all'elaborato IN17010E2TTV1000001

Per note e materiali si rimanda all'elaborato IN17010E2TTV1000001

COMMITTENTE: **RFI** RETE FERROVIARIA ITALIANA GRUPPO FERROVIE DELLO STATO

ALTA Sorveglianza: **ITALFER** GRUPPO FERROVIE DELLO STATO

GENERAL CONTRACTOR: **IRICAV2**

INFRASTRUTTURE FERROVIARIE STRATEGICHE DEFINITE DALLA LEGGE OBIETTIVO N. 443/01
LINEA A.V./A.C. TORINO-VENEZIA Tratta VERONA-PADOVA
Lotto funzionale Verona-Bivio Vicenza
PROGETTO ESECUTIVO

PONTI E VIADOTTI
PARTE GENERALE
IMPALCATO

Carpenteria travi in csp. i=4,50m

IL PROGETTISTA INTEGRATORE		GENERAL CONTRACTOR		DIRETTORE LAVORI		SCALA:	
Ing. Giovanni ANTONIATA ALBO INGEGNERI DELLA PROV. VERONA N° 4593		Iricav Due Ing. Paolo CALZADINI		VQR.			
COMMESSA	LOTTO	FASE	ENTE	TIPO DOC.	OPERA/DISCIPLINA	PROGR.	REV.
IN17	10	E	12	B2	VIADOTTI	030	0
Visto Consorzio IRICAV2 Due							Foglio
Progettazione:							IRICAV2
Rev.	Descrizione	Redatto	Data	Verificato	Data	Approvato	Data
A	IMPALCATO	E.L.M.	04/11	M.Pasini	04/11	G.Gemelli	04/11
B	IMPALCATO A SBALZO PER IL BIVIO VERONA-BIVIO VICENZA - C	E.L.M.	04/12	M.Pasini	04/12	G.Gemelli	04/12
D	Revisione generale	E.L.M.	04/03/20	M.Pasini	04/03/20	G.Gemelli	04/03/20
CIG: 8377917C01							CUP: J41E9100000009
Progetto cofinanziato dalla Unione Europea							Cod. origine: 0000

Scala di plan: TUTTI I DIRITTI DEL PRESENTE DOCUMENTO SONO RISERVATI. LA PRODUZIONE ANCHE PARZIALE E VIETATA.