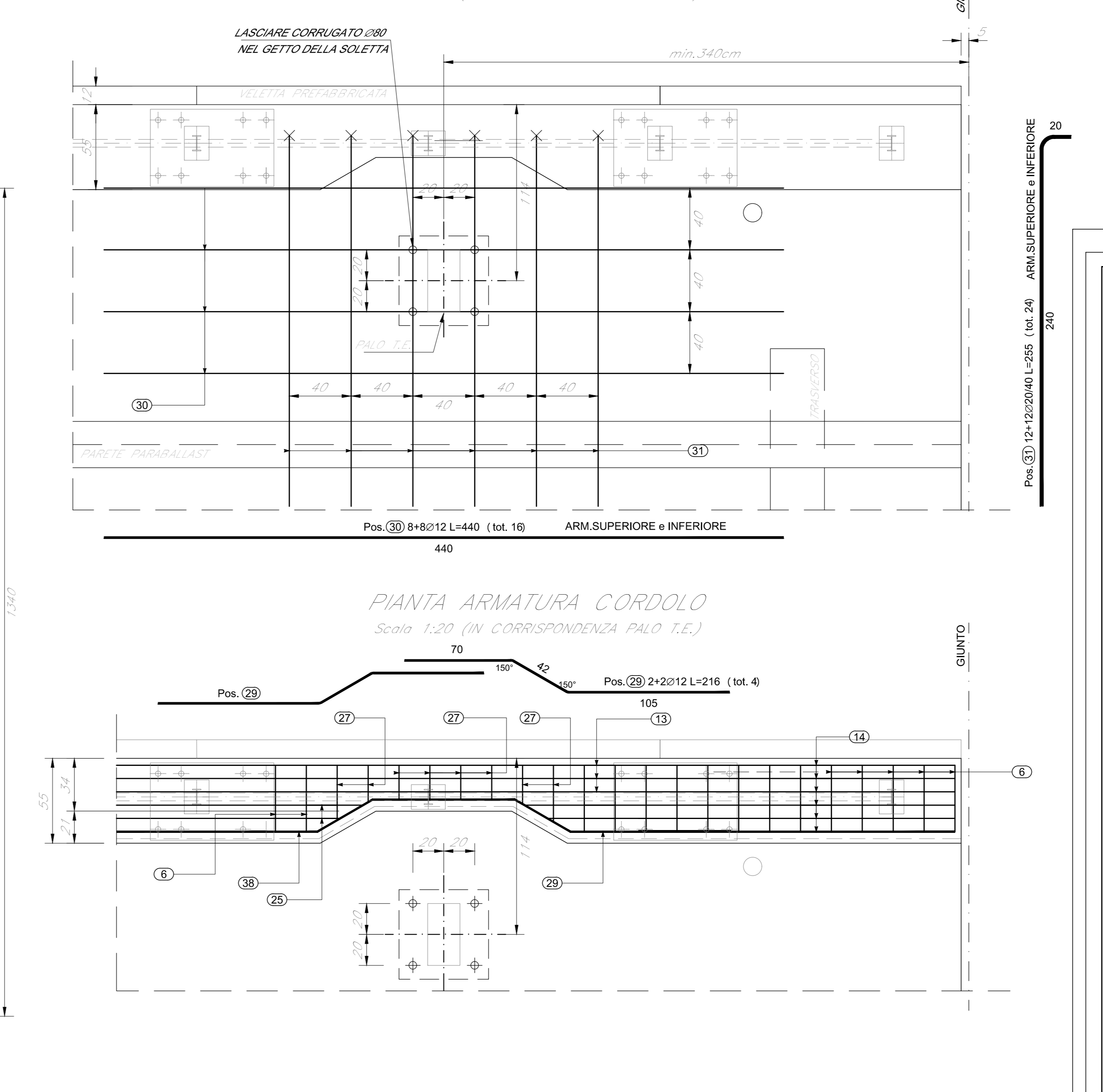
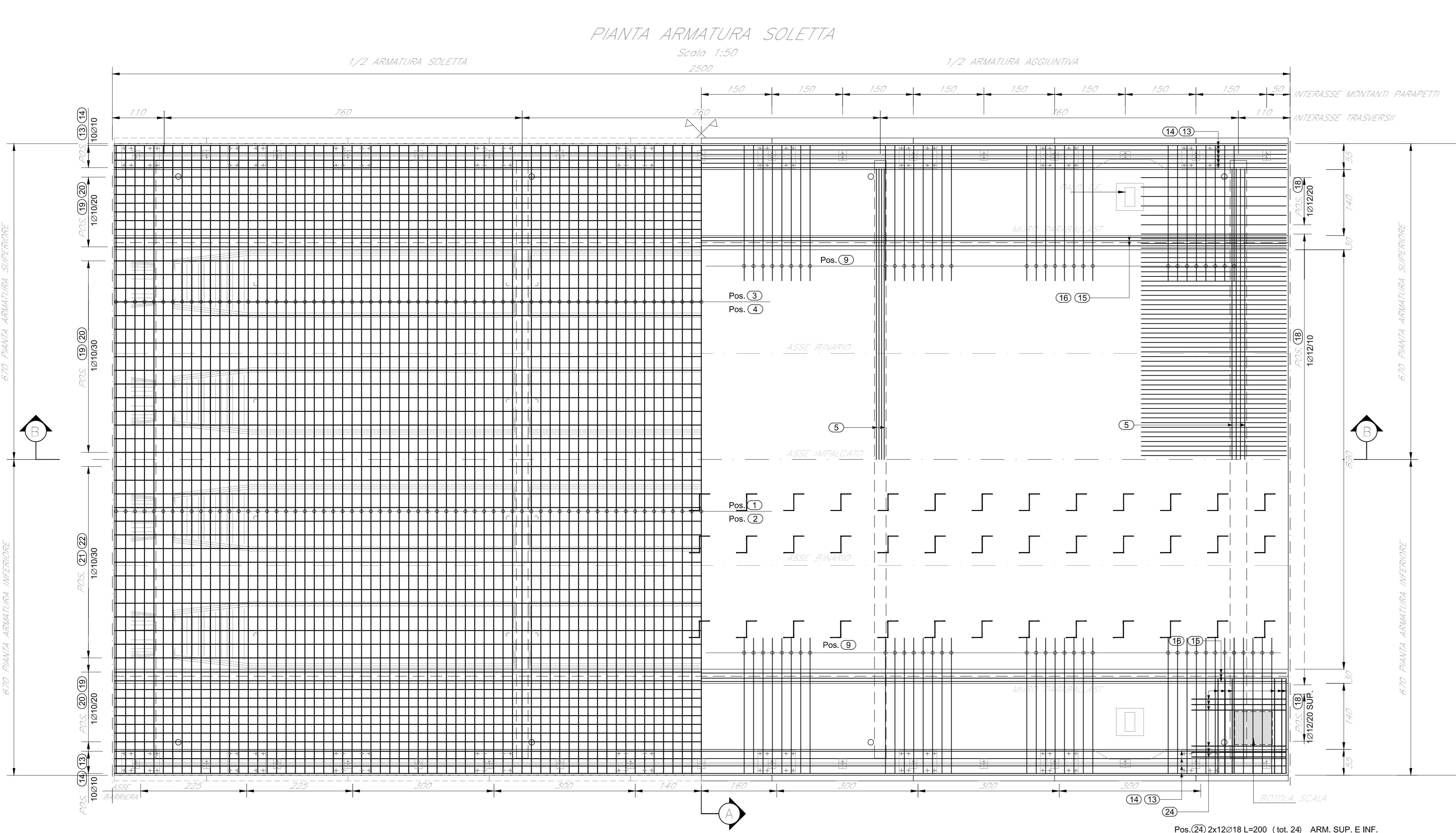
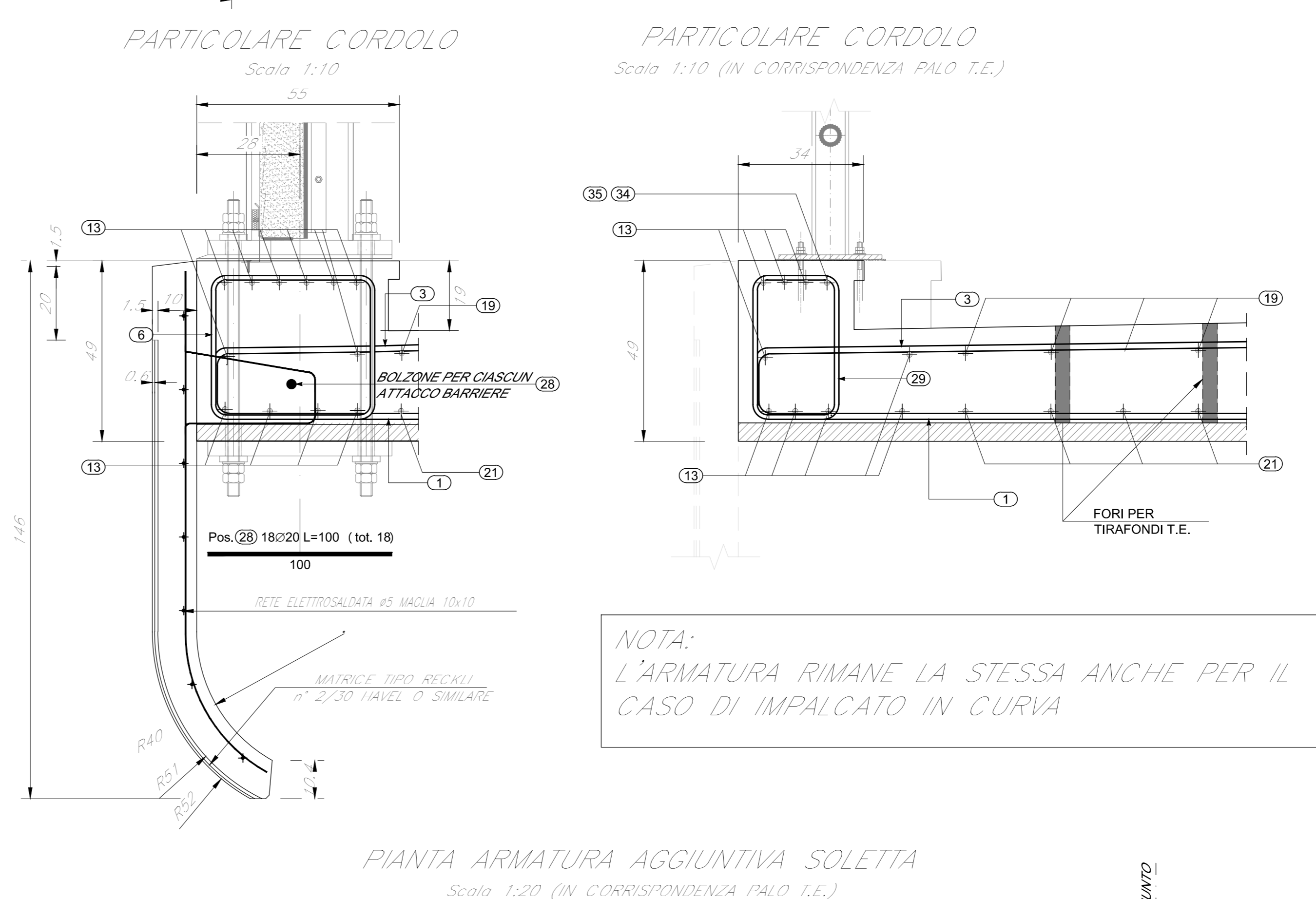
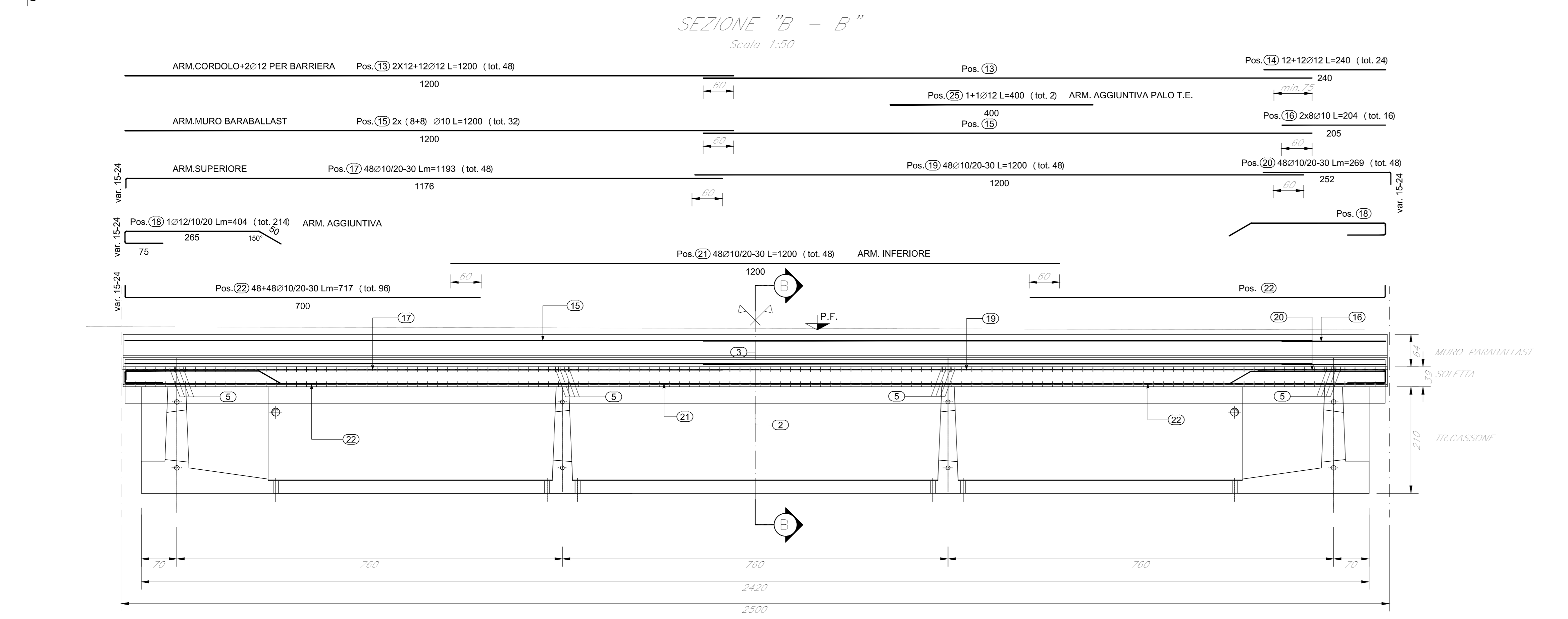


ELEMENTO: ARM. AGGIUNTIVA BOTOLA						N.ELEMENTI: 1
POSIZIONE	N. PEZZI	Ø [mm]	L [cm]	L. TOT [m]	PESO [kg]	SCHEMA PIEGATURA (misure al filo esterno)
24	24	18	200	48.00	96	
PESO TOTALE:						96
ELEMENTO: ARMATURA AGG. PALO T.E.						N.ELEMENTI: 1
POSIZIONE	N. PEZZI	Ø [mm]	L [cm]	L. TOT [m]	PESO [kg]	SCHEMA PIEGATURA (misure al filo esterno)
25	2	12	400	8.00	7	
26	8	12	151	12.10	11	
27	8	12	139	11.14	10	
28	18	20	100	18.00	44	
29	4	12	216	8.63	8	
30	16	12	440	70.40	63	
31	24	20	255	61.10	151	
PESO TOTALE:						294
ELEMENTO: SOLETTA						N.ELEMENTI: 1
POSIZIONE	N. PEZZI	Ø [mm]	L [cm]	L. TOT [m]	PESO [kg]	SCHEMA PIEGATURA (misure al filo esterno)
1	252	18	457	1150.66	2299	
2	126	18	600	756.00	1510	
3	126	18	1196	1507.07	3011	
4	126	18	245	308.95	617	
5	16	18	1200	192.00	384	
6	252	12	179	451.77	401	
7	252	10	111	279.53	172	
8	252	10	167	419.89	259	
9	144	18	270	388.88	777	
10	50	10	120	60.06	37	
11	50	10	126	63.06	39	
12	50	10	130	65.06	40	
13	48	12	1200	576.00	511	
14	24	12	240	57.60	51	
15	32	10	1200	384.00	237	
16	16	10	205	32.72	20	
17	48	10	1193	572.84	353	
18	214	12	404	864.92	768	
19	48	10	1200	576.00	355	
20	48	10	269	129.32	80	
21	48	10	1200	576.00	355	
22	96	10	717	688.73	425	
23	2000	10	45	896.35	553	
PESO TOTALE:						13254
RIEPILOGO DISTINTA FERRI - Acciaio tipo B450C						
ARM. AGGIUNTIVA BOTOLA					Kg	96
ARMATURA AGG. PALO T.E.					Kg	294
SOLETTA					Kg	13254
TOTALE Kg						13644



Per note e materiali si rimanda all'elaborato IN1710E12TVI0000001

COMMITTENTE:

ALTA Sorveglianza:

GENERAL CONTRACTOR:

**INFRASTRUTTURE FERROVIARIE STRATEGICHE DEFINITE DALLA LEGGE OBIETTIVO N. 443/01**  
**LINEA A.V. /A.C. TORINO-VENEZIA Tratta VERONA-PADOVA**  
**Lotto funzionale Verona-Bivio Vicenza**  
**PROGETTO ESECUTIVO**

PONTI e VIADOTTI  
PARTE GENERALE  
IMPALCATO

Armatura soletta impalcato in cap i=450cm

IL PROGETTISTA INTEGRATORE:

IL PROGETTISTA:

REVISIONI:

Rev.	Descrizione	Redatto	Verificato	Data	Approvato	Data	IL PROGETTISTA
A	EMISSIVE	Edin	Edin	11/01/17	11/01/17	11/01/17	
B	EMISSIVE + AGGIUNTA DELLO SCHEMA DI VERONA-PADOVA	Edin	Edin	11/01/17	11/01/17	11/01/17	
C	EMISSIVE + AGGIUNTA DELLO SCHEMA DI VERONA-PADOVA	Edin	Edin	11/01/17	11/01/17	11/01/17	

Progettazione:

Progetto cofinanziato dalla Unione Europea

TUTTI I DIRITTI DEL PRESENTE DOCUMENTO SONO RISERVATI. LA PRODUZIONE ANCHE PARZIALE È VIETATA.