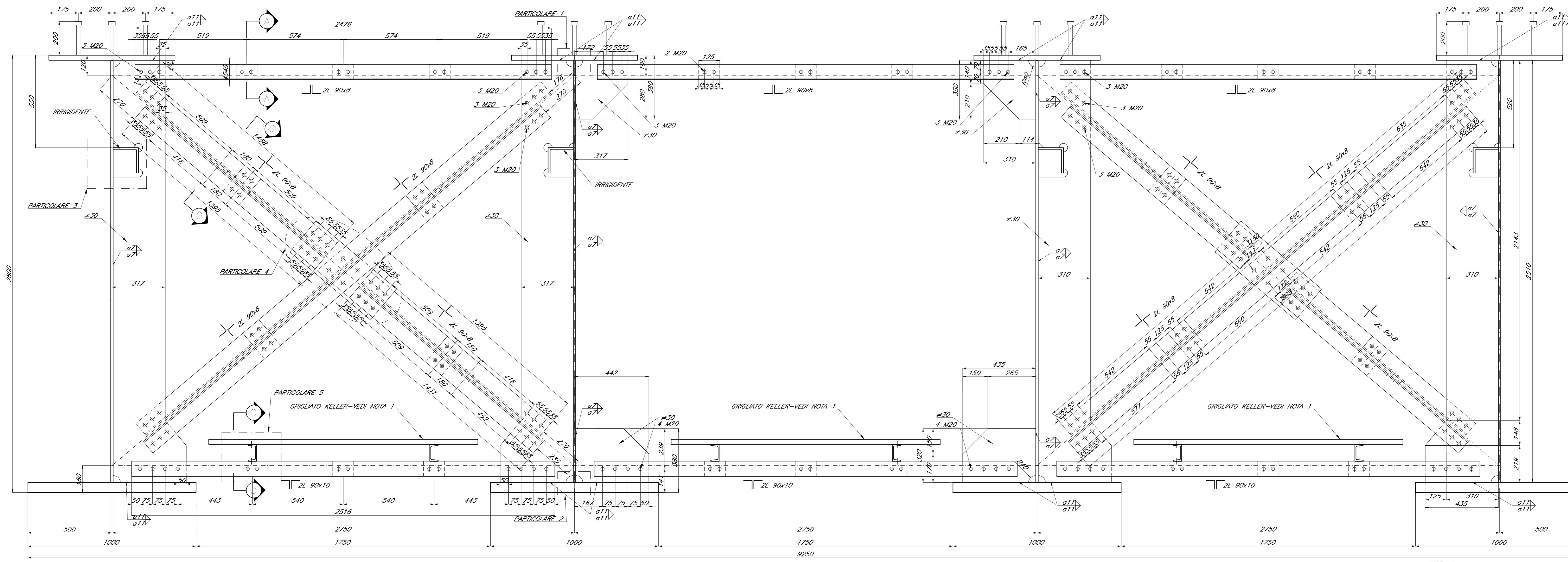
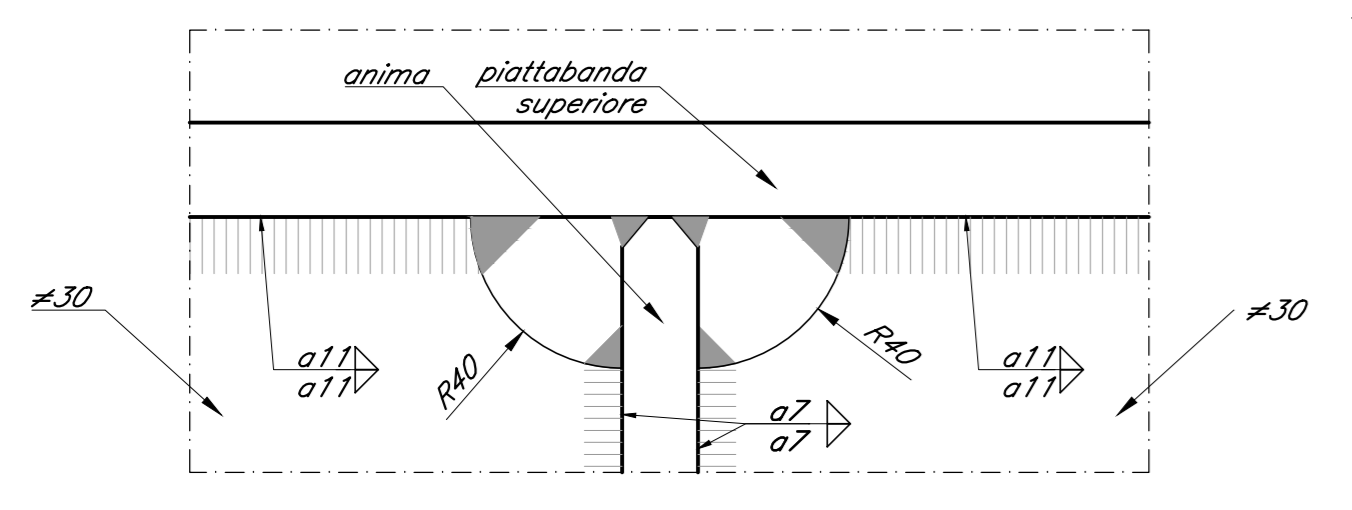


CARPENTERIA DIAFRAMMA 2C
Scala 1:10

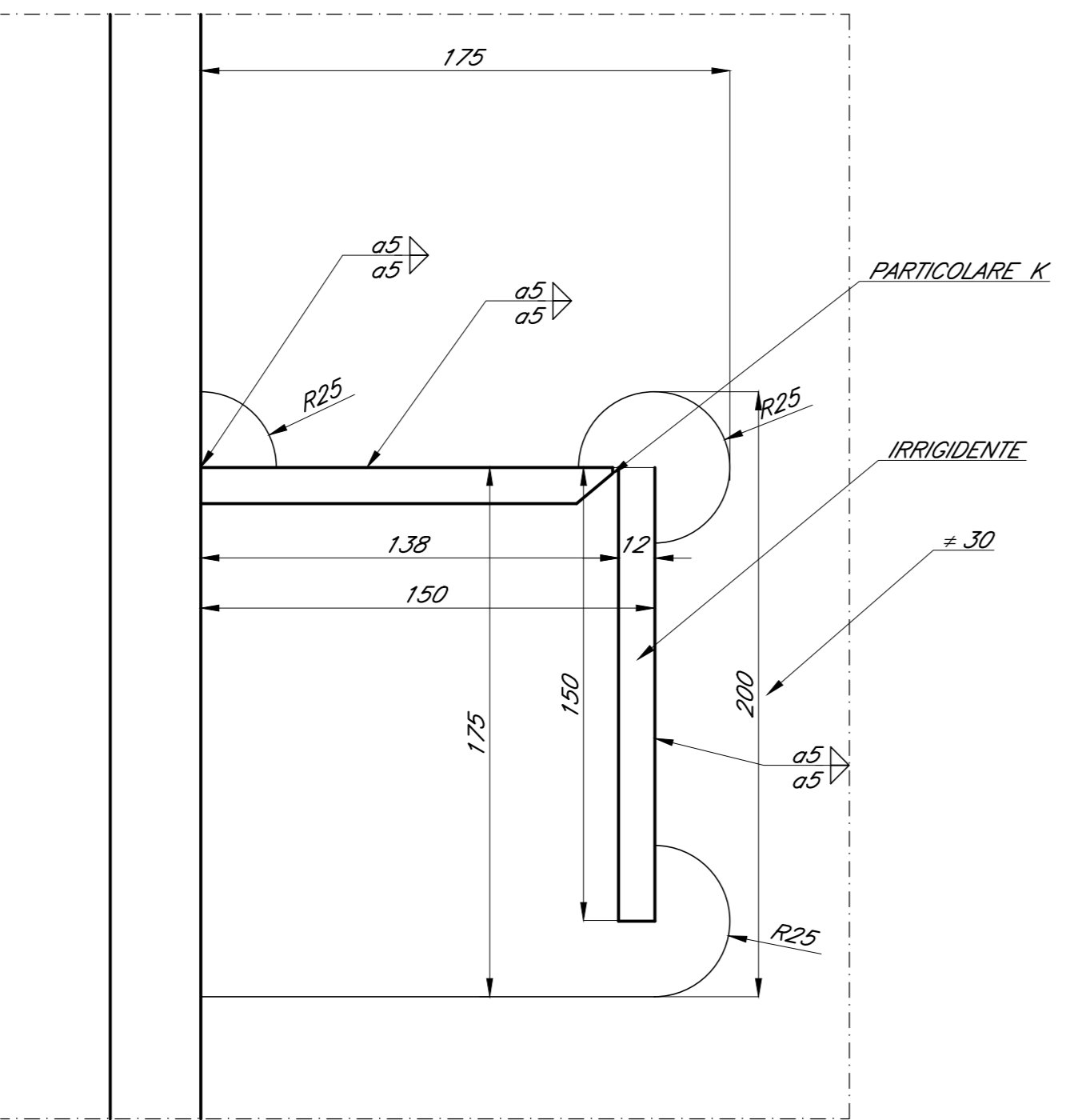


NOTA 1:
Grigliato alveolare pinato a caldo
secondo UNI EN ISO 1461 con maglia 30x30
piatto portante 30x3 e
asta secondaria 20x3.

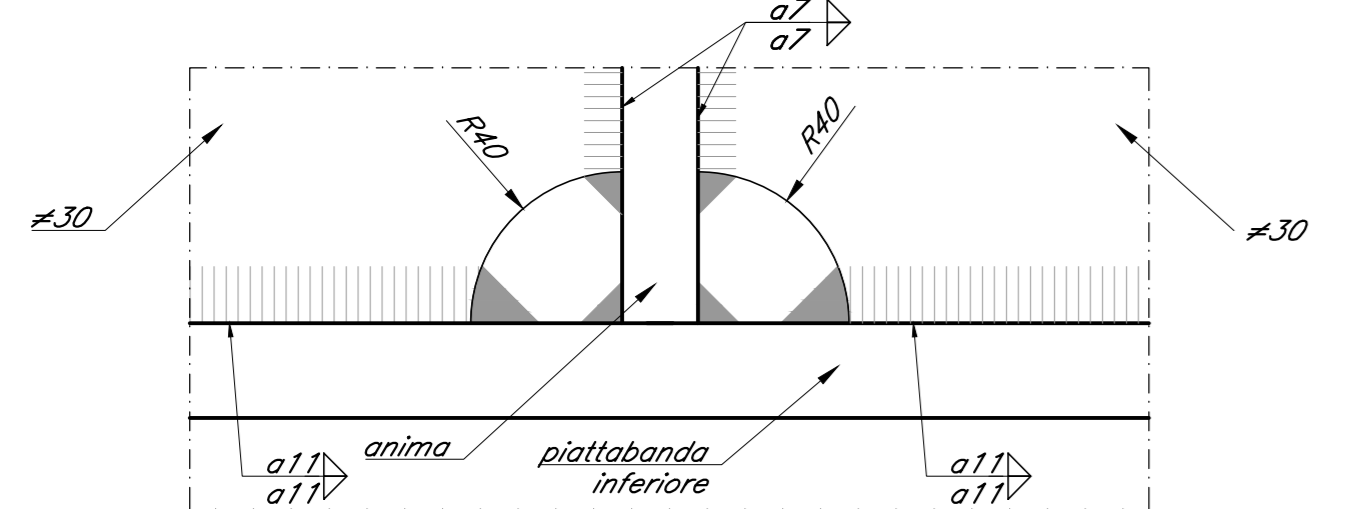
PARTICOLARE 1
Scala 1:2



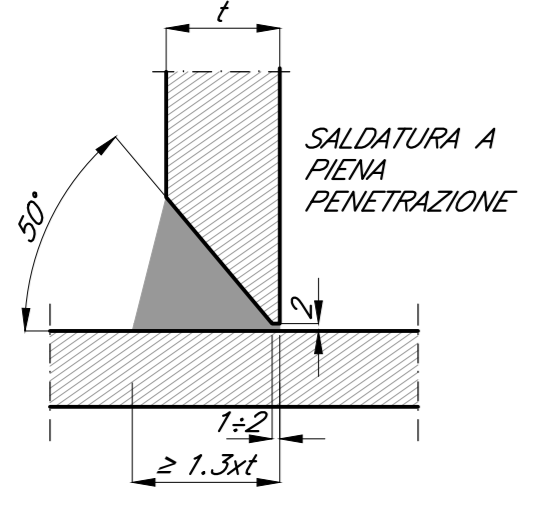
PARTICOLARE 3
Scala 1:5



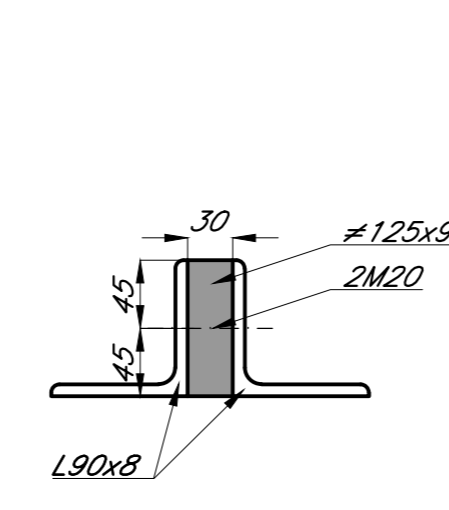
PARTICOLARE 2
Scala 1:2



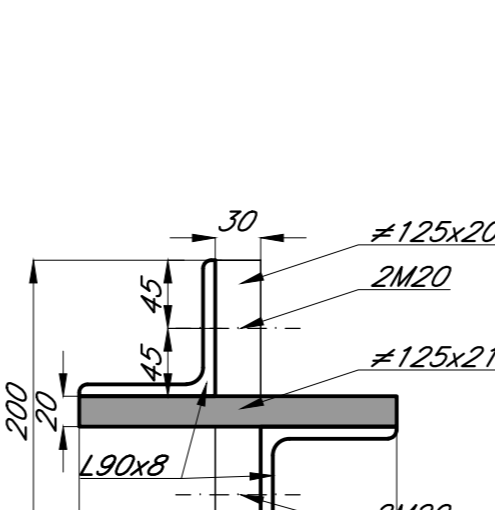
PARTICOLARE K
Scala 1:2



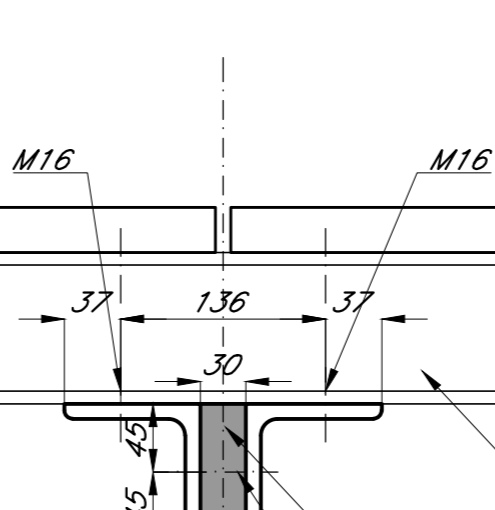
SEZIONE A-A
Scala 1:5



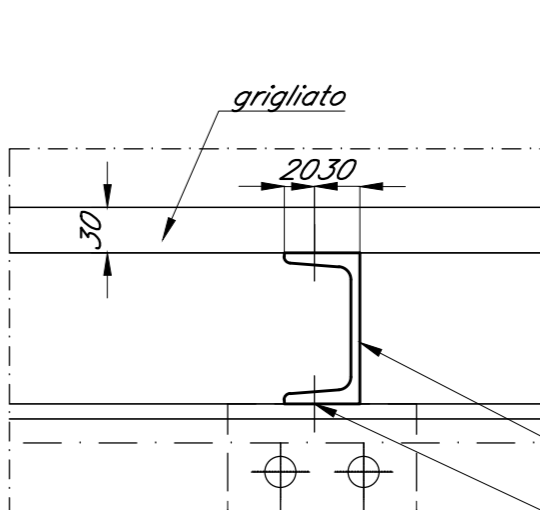
SEZIONE B-B
Scala 1:5



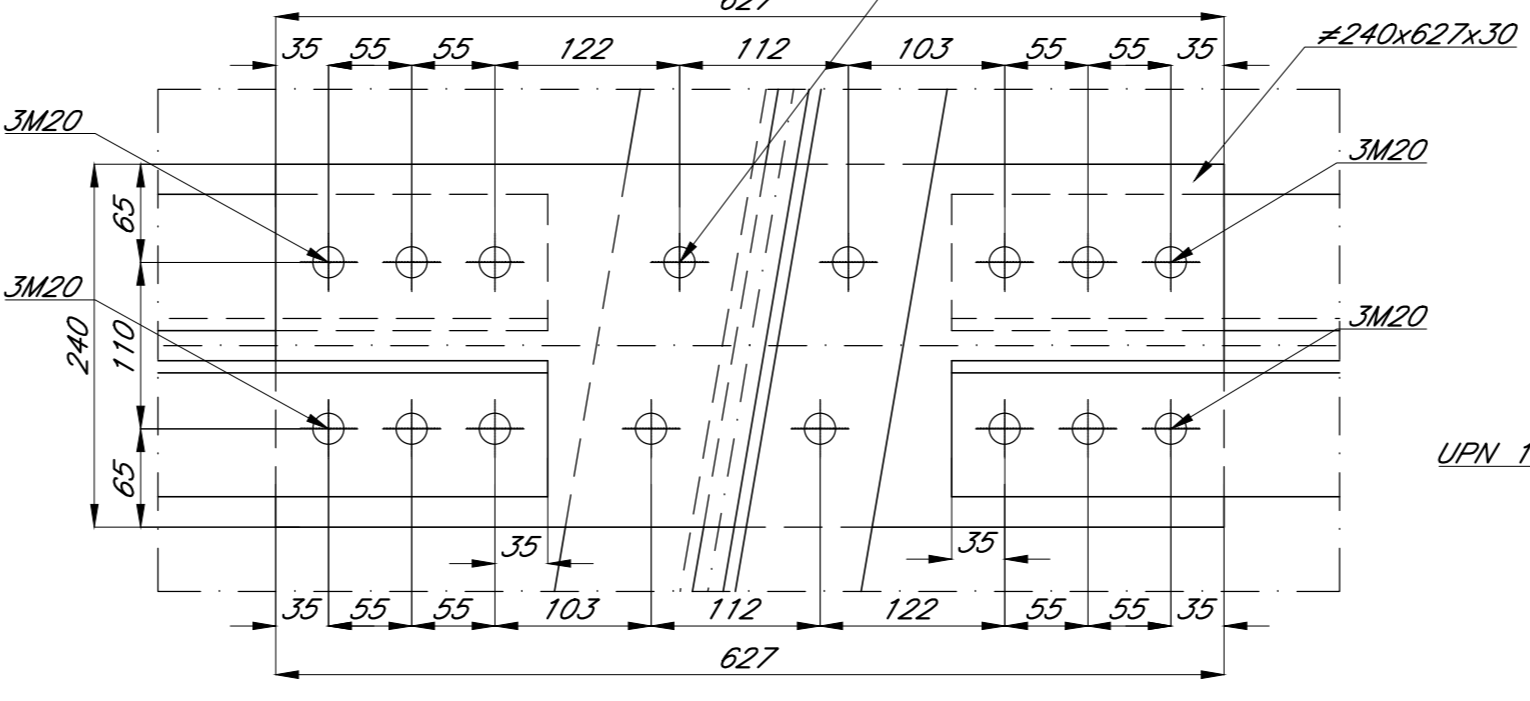
SEZIONE C-C
Scala 1:5



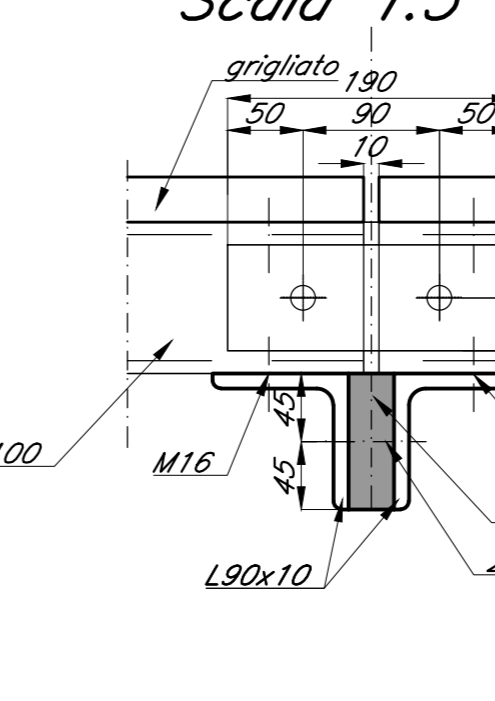
PARTICOLARE 5
Scala 1:5



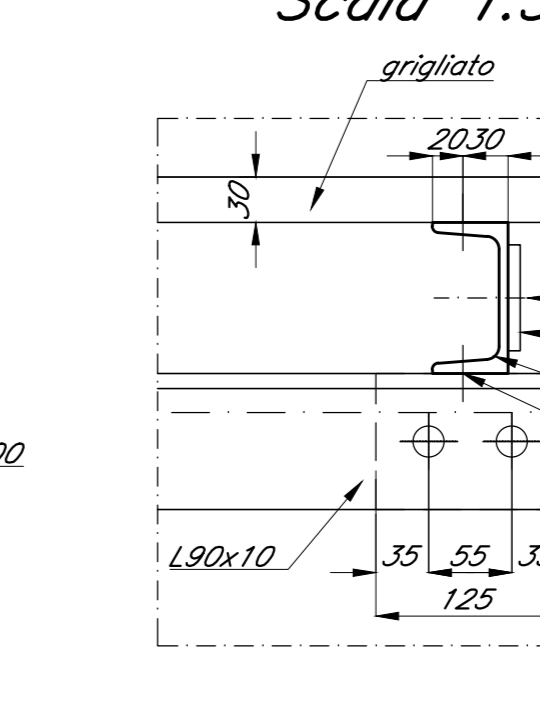
PARTICOLARE 4
Scala 1:5



SEZIONE C-C
(in corrispondenza del giunto)
Scala 1:5



PARTICOLARE 5
(in corrispondenza del giunto)
Scala 1:5



Per note e materiali si rimanda all'elaborato IN1710E12TTV1000001

COMMITTENTE: **RFI** RETE FERROVIARIA ITALIANA GRUPPO FERROVIE DELLO STATO

ALTA SOVRIGLIANZA: **ITALFERR** GRUPPO FERROVIE DELLO STATO

GENERAL CONTRACTOR: **ITICAV2**

INFRASTRUTTURE FERROVIARIE STRATEGICHE DEFINITE DALLA LEGGE OBIETTIVO N. 443/01
LINEA A.V./A.C. TORINO-VENEZIA Tratta VERONA-PADOVA
Lotto funzionale Verona-Bivio Venezia
PROGETTO ESECUTIVO

PONTI E VIADOTTI
PARTE GENERALE
IMPALCATO

Impalcato struttura mista 4 travi - Diaframma 2C

GENERAL CONTRACTOR		DIRETTORE LAVORI		SCALA:
Ing. Paolo CARIGNA		Ing. Paolo CARIGNA		Varie
COMMESSA	LOTTO	FASE	ENTE	TIPO DOC.
IN1710	E12	B2	V101005	046
VISTO CONSENSO ITICAV2				
Firma: Ing. Paolo CARIGNA				
Data: _____				
Progettazione:				
Rev.	Descrizione	Redatto	Verificato	Approvato
A	DEFINIZIONE	04/03/05	04/03/05	04/03/05
B	DEFINIZIONE E SEGUITO DEI N° 1710E12TTV1000001C	04/03/05	04/03/05	04/03/05
C				

CGI: 837913CD1 CUP: J41E9100000009 File: 1710E12TTV1000001.DWG
Cod. origine: 0003

Scala di plan: TUTTI I DIRITTI DEL PRESENTE DOCUMENTO SONO RISERVATI. LA PRODUZIONE ANCHE PARZIALE È VIETATA