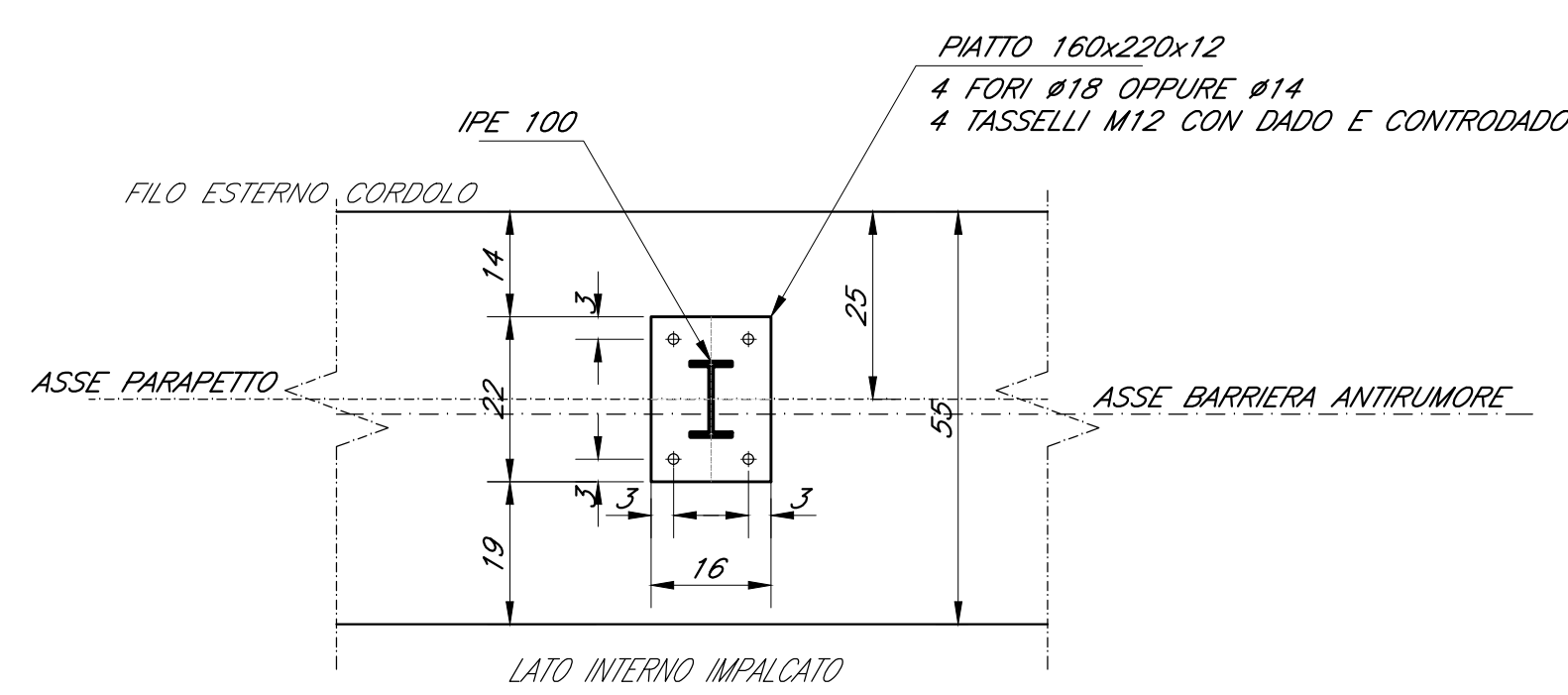
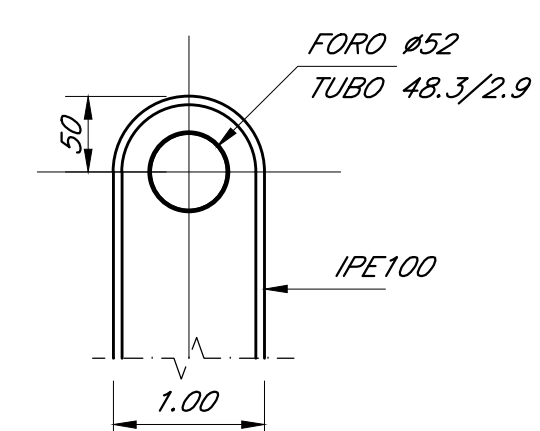


ATTACCO CORRIMANO MONTANTE  
IN CORRISPONDENZA DEL RESTRINGIMENTO DEL CORDOLO - i=400cm  
Scala 1:10

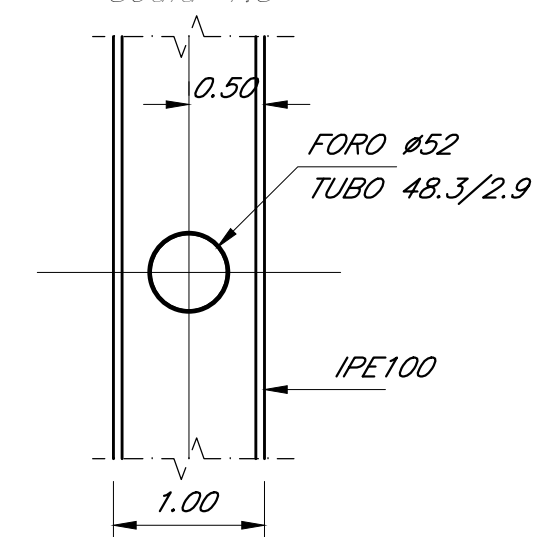
PIANTA ANCORAGGIO MONTANTI PARAPETTO  
Scala 1:10



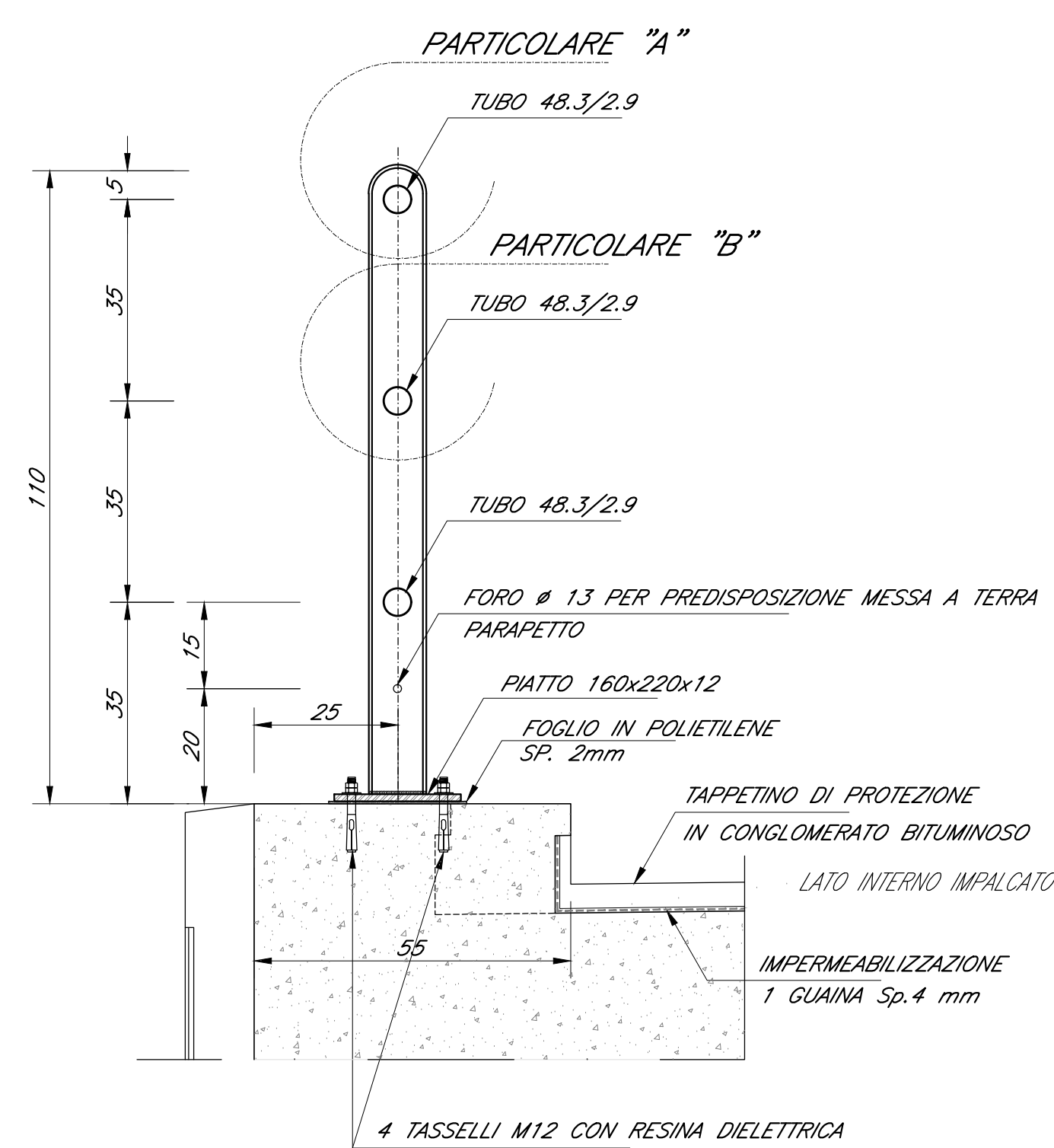
PARTICOLARE "A"  
Scala 1:5



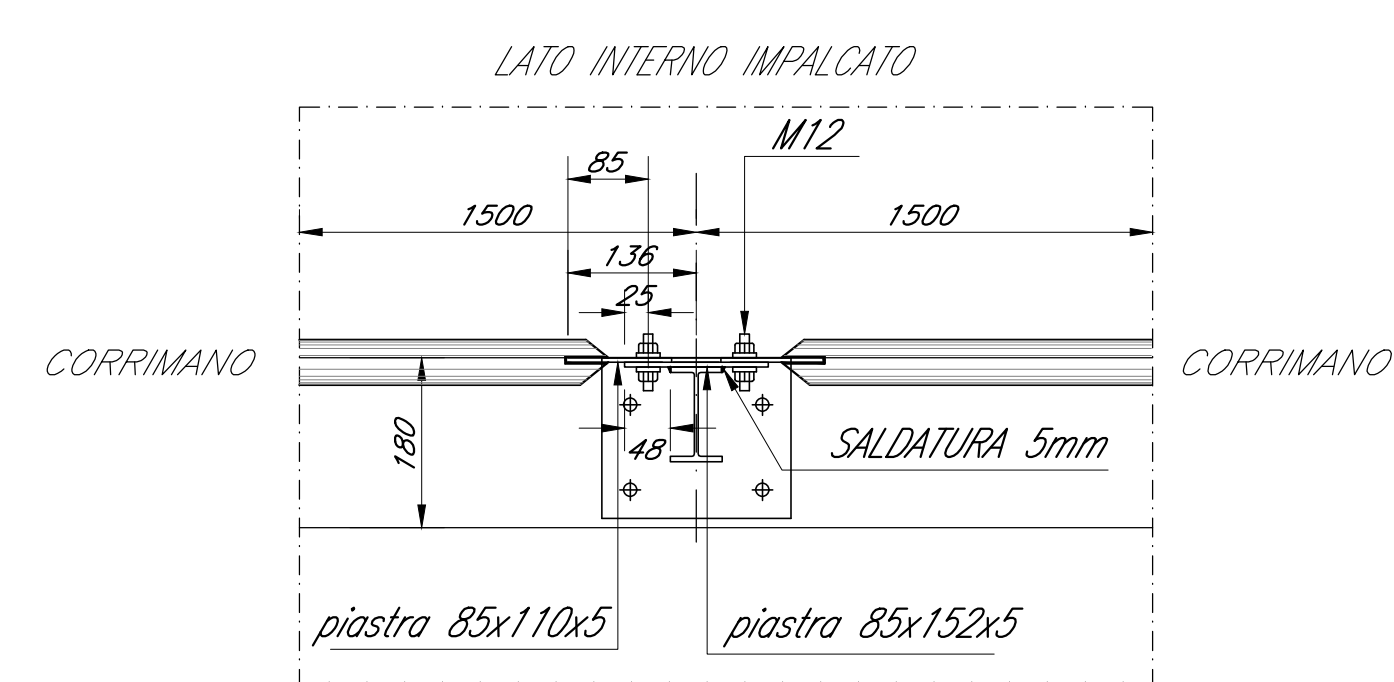
PARTICOLARE "A"  
Scala 1:5



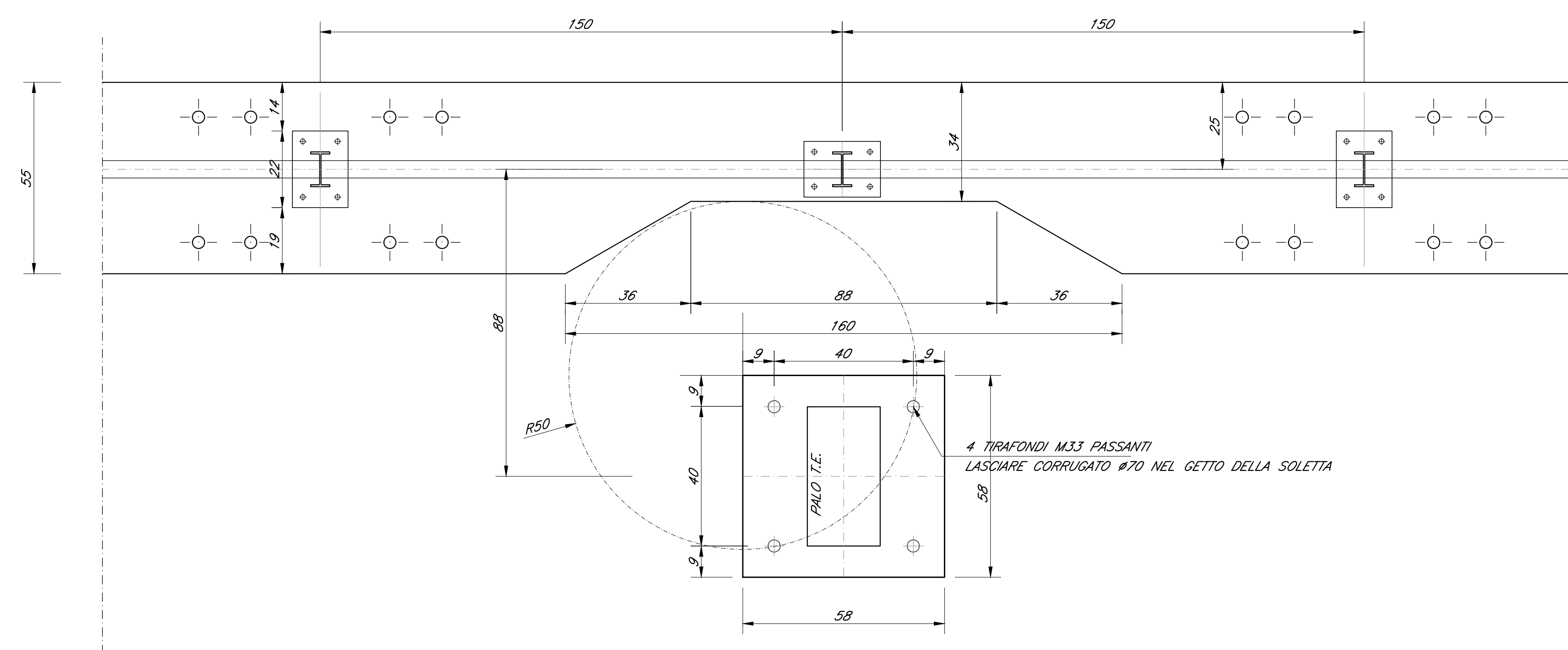
SEZIONE ANCORAGGIO MONTANTI PARAPETTO  
Scala 1:10



ATTACCO CORRIMANO MONTANTE  
IN CORRISPONDENZA DEL RESTRINGIMENTO DEL CORDOLO  
Scala 1:20



ATTACCO CORRIMANO MONTANTE  
IN CORRISPONDENZA DEL RESTRINGIMENTO DEL CORDOLO - i=450-420cm  
Scala 1:10



COMMITTENTE: **RFI** RETE FERROVIARIA ITALIANA GRUPPO FERROVIE DELLO STATO

ALTA Sorveglianza: **ITALFERR** GRUPPO FERROVIE DELLO STATO

GENERAL CONTRACTOR: **Consorzio Iric-IV Due**

**INFRASTRUTTURE FERROVIARIE STRATEGICHE DEFINITE DALLA LEGGE OBIETTIVO N. 443/01**  
**LINEA A.V. /A.C. TORINO-VENEZIA** Tratta VERONA-PADOVA  
**Lotto funzionale Verona-Bivio Vicenza**  
**PROGETTO ESECUTIVO**  
VI - PONTI E VIADOTTI  
GENERALE  
GENERALE

GENERAL CONTRACTOR: **Consorzio Iric-IV Due**

PROGETTAZIONE: **ING. MALAVENDIA** Ing. Guido FRATINI

Rev.	Descrizione	Elab.	Data	Verificata	Data	Approvata	Data	IL PROGETTISTA
A	BES04		01/03		01/03		01/03	
B								
C								

CG: 83775701 CUP: J11E100000009 File: 01720027000000000000.DWG  
Progetto cofinanziato dalla Unione Europea Cod. origine: 0000