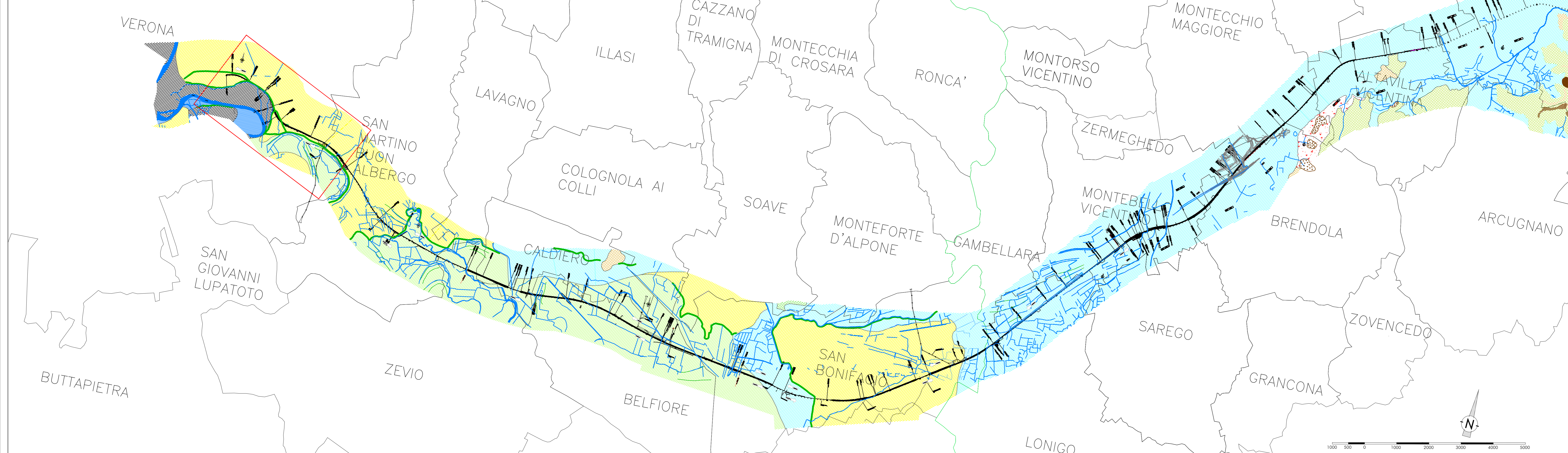


- ### LEGGENDA
- #### CARTA GEOMORFOLOGICA
- Campagna indagini integrative PE**
- BH-PE (blue circle)
 - PT-PE (blue triangle)
 - MASW-PE (blue square)
- Campagna indagini 2018 per CDS**
- PT1+P15, P20 (blue square)
 - PT1+15B (blue triangle)
- Campagna indagini 2015**
- PT (red square)
 - SPA (red circle)
 - SP (red triangle)
 - SP+PT (red circle)
 - CPV (red triangle)
 - CH (red square)
- Campagna indagini 2014**
- PT (pink square)
 - SP (pink circle)
 - SP+PT (pink circle)
 - CPV (pink triangle)
 - CH (pink square)
- Campagna indagini pregresse**
- SP (orange square)
 - SP+PT (orange circle)
 - CPV (orange triangle)
 - CH (orange square)
- Profondità delle indagini**
- SP (orange square)
 - SP+PT (orange circle)
 - CPV (orange triangle)
 - CH (orange square)
- Asse di progetto** (black line)
confine di Provincia (green line)
Confine Comunale (black line)

- Forme, processi e depositi di origine fluviale e fluvio-glaciale**
- Paleovalle (dashed line)
 - Orlo di scarpata di terrazzo (solid line)
 - Piatta alluvionale attuale e recente (dotted line)
 - Dissesti di versante (dashed line)
- Forme, processi e depositi di versante di origine gravitativa**
- Versanti soggetti a dilavamento diffuso su rocce vulcaniche (dotted line)
 - Versanti soggetti a dilavamento diffuso su rocce calcaree e calcareo maronose (dotted line)
 - detriti di versante costituiti da classi eluviometriche innumerevoli in abbondante matrice limoso-sabbiosa (dotted line)
- Idrografia superficiale**
- Confluenti (blue line)



COMMITTENTE: **RFI** RETE FERROVIARIA ITALIANA - GRUPPO FERROVIE DELLO STATO

ALTA Sorveglianza: **ITALFERR** GRUPPO FERROVIE DELLO STATO

GENERAL CONTRACTOR: **Consorzio Irico-IV Due**

INFRASTRUTTURE FERROVIARIE STRATEGICHE DEFINITE DALLA LEGGE OBIETTIVO N. 443/01
LINEA A.V. /A.C. TORINO-VENEZIA Tratta VERONA-PADOVA
 Lotto funzionale Verona-Bivio Vicenza

PROGETTO ESECUTIVO
PARTE GENERALE
GEOLOGIA E GEOTECNICA
GENERALE
 Carta geomorfologica 1 di 11

GENERAL CONTRACTOR **ICIRV DUE** **DIRETTORE LAVORI** **SCALA:**
 1:5000/500

| DISCIPLINA | LOTTO | FASE | PRIN | TRC/DOC | OPER/DESCRIZIONE | PROG | REV | PROVVISORI |
|------------|-------|------|------|---------|------------------|------|-----|------------|
| C | 1/11 | 1/0 | E | 1/2 | 0/0 | 0/0 | 0/0 | 0/0 |
| | | 2/0 | E | 2/2 | 0/0 | 0/0 | 0/0 | 0/0 |
| | | 3/0 | E | 3/3 | 0/0 | 0/0 | 0/0 | 0/0 |

PROGETTAZIONE:

| Rev. | Descrizione | Redatt. | Data | Verificat. | Data | Approv. | Data | PROGETTISTA |
|------|---------------------|-----------|------------|------------|------------|-----------|------------|----------------|
| A | BESIONE | F. Besone | 16/10/2021 | V. Besone | 16/10/2021 | V. Besone | 16/10/2021 | DR. A. KIKUCHI |
| B | RECUPERO/SOSTITUIRE | F. Besone | 16/10/2021 | V. Besone | 16/10/2021 | V. Besone | 16/10/2021 | DR. A. KIKUCHI |
| C | RECUPERO/SOSTITUIRE | F. Besone | 16/10/2021 | V. Besone | 16/10/2021 | V. Besone | 16/10/2021 | DR. A. KIKUCHI |

CG: 837993001 | CUP: J4189-000000009 | File: 83799300000001.dwg | Cod. origine: c000