

LEGENDA
CARTA GEOMORFOLOGICA

Campagna indagini integrative PE

Campagna indagini 2018 per CDS

- Sondaggio geognostico

Campagna indagini 2015

- Sondaggio a carotaggio continuo con installazione di Piezometro a Tubo Aperto (A)
- Foro a distruzione di nucleo per installazione di Piezometro Casagrande (C)

Campagna indagini 2014

- Sondaggio a carotaggio continuo
- Sondaggio a carotaggio continuo (SP) con installazione di Piezometro Casagrande (C) e/o Piezometro a Tubo Aperto (A)
- Foro a distruzione di nucleo per installazione di Piezometro Casagrande (C) e/o Piezometro a Tubo Aperto (A)
- Prova penetrometrica statica con piezometro (possibilità di avanzamento con trivellazione)
- Prova penetrometrica statica con piezometro "tradizionale"
- Foro a distruzione di nucleo per esecuzione prova CROSS-HOLE
- Pazzetto esplorativo a 1.5 m da p.c. con prove di carico su piastra
- Profondità delle indagini

Campagna indagini pregresse

- Sondaggio geognostico (campagna 1998)
- Sondaggio geognostico, numero di riferimento (campagna 2002)
- CPTU, numero di riferimento (campagna 2002)
- Pezzo con stratigrafia, numero di riferimento (Dati ex Aziende Industriali Municipalizzate (VI) per gentile concessione Centro Idrico Novoledo s.r.l.)

Forme, processi e depositi di origine fluviale e fluvio-glaciale

- Paleoalveo
- Orio di scarpata di terrazzo
- Piana alluvionale attuale e recente (Olocene)
- Superficie di terrazzo recente (Olocene)
- Superficie di terrazzo antica (Diluvium tardivo, Pleistocene)
- Superficie sommitale di conoidi terrazzata e terrazzi alluvionali del Diluvium recente (Pleistocene)

Forme, processi e depositi di versante di origine gravitativa

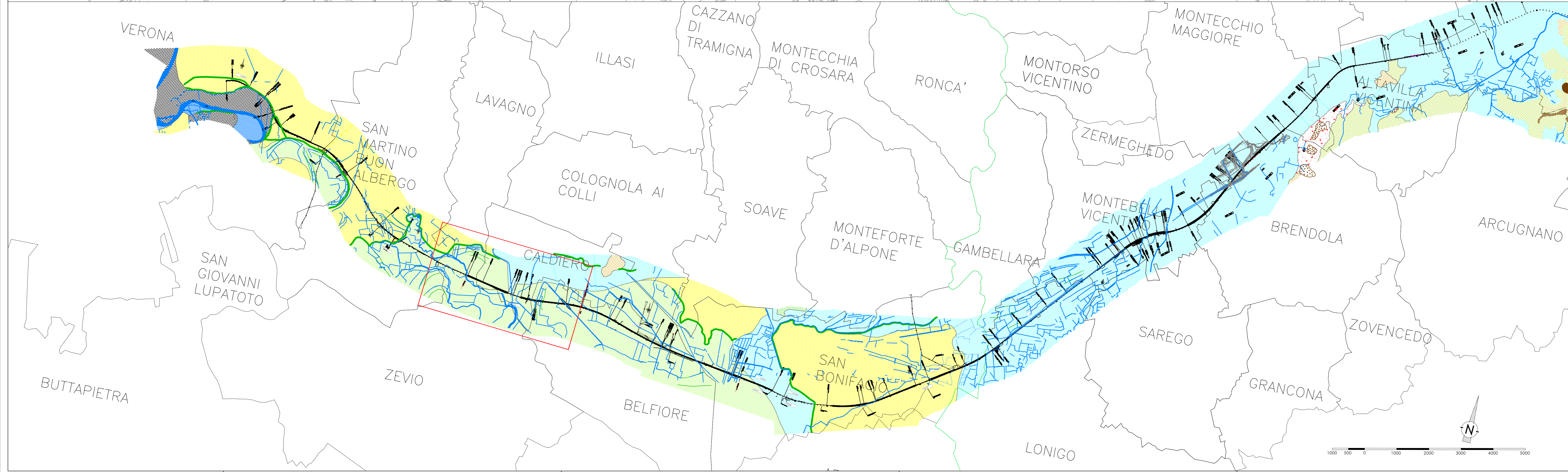
- Versanti soggetti a dilavamento diffuso su rocce vulcaniche
- Versanti soggetti a dilavamento diffuso su rocce calcaree e calcareo marnose
- debris di versante costituito da clasti eterometrici immersi in abbondante matrice limoso sabbiosa

Dissesti di versante

- Area interessata da dissesto di versante censito nel database IFFI

Idrografia superficiale

- Corsi d'acqua



COMMITTENTE:

ALTA SORVEGLIANZA:

GENERAL CONTRACTOR:

INFRASTRUTTURE FERROVIARIE STRATEGICHE DEFINITE DALLA LEGGE OBIETTIVO N. 443/01
LINEA A.V. /A.C. TORINO-VENEZIA Tratta VERONA-PADOVA
 Lotto funzionale Verona-Bivio Vicenza

PROGETTO ESECUTIVO
PARTE GENERALE
GEOLOGIA E GEOTECNICA
GENERALE
 Carta geomorfologica 3 di 11

GENERAL CONTRACTOR: Consorzio Iric-IV Due
DIRETTORE LAVORI: [Signature]
SCALA: 1:5000/500

PROGETTAZIONE:

Att.	Descrizione	Redatto	Data	Verificato	Data	Approvato	Data	IL PROGETTISTA
A	DEFINIZIONE	F. Basso	15/05/21	V. Basso	15/05/21	F. Basso	15/05/21	Dr. Andrea Gualdi
B	RECUPERO STRUTTORE	F. Basso	15/05/21	V. Basso	15/05/21	F. Basso	15/05/21	Dr. Andrea Gualdi
C	RECUPERO STRUTTORE	F. Basso	15/05/21	V. Basso	15/05/21	F. Basso	15/05/21	Dr. Andrea Gualdi

Consorzio Iric-IV Due
 Via S. Maria Maddalena, 1 - 37069 Verona (VR) - Tel. 0445/252525 - Fax 0445/252525
 www.ircivdue.it

PROGETTO VERONA-BIVIO VICENZA
 Progetto cofinanziato dalla Unione Europea

TUTTI I DIRITTI DEL PRESENTE DOCUMENTO SONO RISERVATI. LA REPRODUZIONE ANCHE PARZIALE È VIETATA.