

**LEGENDA
CARTA GEOMORFOLOGICA**

Campagna indagini integrative PE

- Campagna indagini 2018 per CDS
- Campagna indagini 2015
- Campagna indagini 2014

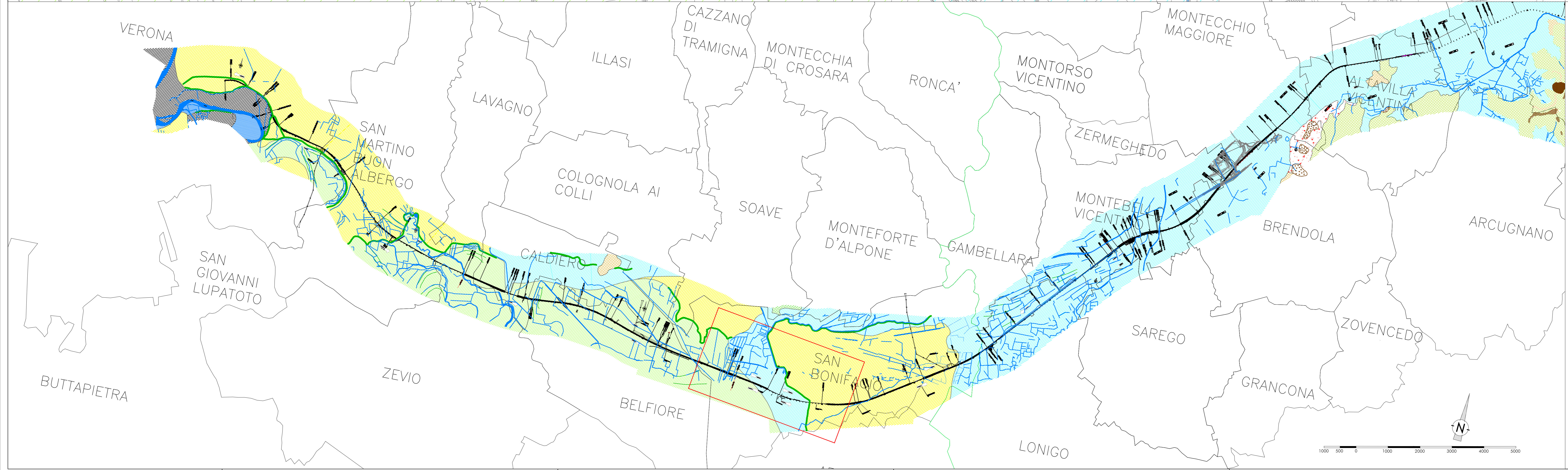
Campagna indagini pregresse

Forme, processi e depositi di origine fluviale e fluvio-glaciale

Forme, processi e depositi di versante di origine gravitativa

Dissesti di versante

Idrografia superficiale



COMMITTENTE: **RFI RETE FERROVIARIA ITALIANA GRUPPO FERROVIE DELLO STATO**

ALTA SORVEGLIANZA: **ITALFERR GRUPPO FERROVIE DELLO STATO**

GENERAL CONTRACTOR: **Consorzio Irico-IV Due**

**INFRASTRUTTURE FERROVIARIE STRATEGICHE DEFINITE DALLA LEGGE OBIETTIVO N. 443/01
LINEA A.V./A.C. TORINO-VENEZIA Tratta VERONA-PADOVA
Lotto funzionale Verona-Bivio Vicenza**

**PROGETTO ESECUTIVO
PARTE GENERALE
GEOLOGIA E GEOTECNICA
GENERALE
Carta geomorfologica 5 di 11**

GENERAL CONTRACTOR: **Consorzio Irico-IV Due**

DATA: **01/11/2021**

PROGETTISTA: G. G. S.

SCALE: 1:5000/500

PROGETTO: VERONA-PADOVA

PRODOTTORE: Consorzio Irico-IV Due

PROGETTO: VERONA-PADOVA

PRODOTTORE: Consorzio Irico-IV Due

PROGETTO: VERONA-PADOVA

PRODOTTORE: Consorzio Irico-IV Due

PROGETTO: VERONA-PADOVA

PRODOTTORE: Consorzio Irico-IV Due