

LEGENDA
CARTA LITOLOGICO-TECNICA

Campagna indagini integrative PE

Campagna indagini 2018 per CDS

Campagna indagini 2015

Campagna indagini 2014

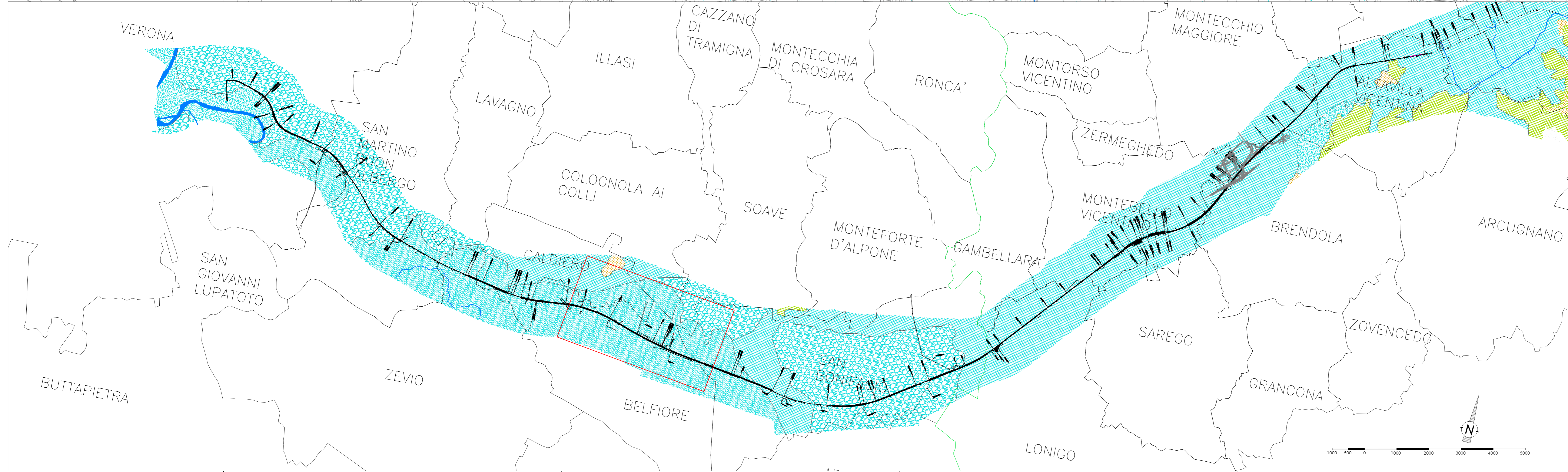
Campagna indagini pregresse

Asse di progetto

Unità litologico-techniche

- UL1: Terreni sciolti a debolmente addensati con granulometria grossolana (ghiaie prevalenti)
- UL2: Terreni sciolti a debolmente addensati con granulometria sabbioso-ghiaiosa
- UL3: Terreni sciolti a debolmente addensati con granulometria sabbiosa prevalente
- UL4: Terreni sciolti a debolmente addensati con alternanze di livelli sabbiosi e livelli limosi
- UL5: Materiale lapideo resistente stratificato con composizione calcarea (resistenza a compressione monoassiale 50-100 MPa)
- UL6: Rocce litoidi di origine vulcanica da alterate a fortemente alterate

DROGRAFIA SUPERFICIALE
Corsi d'acqua



COMMITTENTE: IRFI RETE FERROVIARIA ITALIANA GRUPPO FERROVIE DELLO STATO

ALTA SORVEGLIANZA: ITALFERR GRUPPO FERROVIE DELLO STATO

GENERAL CONTRACTOR: Consorzio Iric-IV Due

INFRASTRUTTURE FERROVIARIE STRATEGICHE DEFINITE DALLA LEGGE OBIETTIVO N. 443/01
LINEA A.V. /A.C. TORINO-VENEZIA Tratta VERONA-PADOVA
Lotto funzionale Verona-Bivio Vicenza
PROGETTO ESECUTIVO
PARTE GENERALE
GEOLOGIA E GEOTECNICA
GENERALE
Carta litologico-technica 4 di 11

COMMISSIONE	LOTO	FASE	ENTE	TIPO DOC.	OPERAZIONE	PROG.	REV.	FOGLIO
N17	10	E	IRIC	35	00000	015	004	011

GENERAL CONTRACTOR
Ing. Luca MARCOLIN
Data: Giugno 2021

DIRETTORE LAVORI
Ing. Paolo CALABRO
Data: Giugno 2021

SCALA: 1:5000/500

Rev.	Descrizione	Autore	Data	Verificato	Data	Approvato	Data	IL PROGETTISTA
A	DISINQU	F. Basso	12/05/2021	M. Rossi	12/05/2021	F. Basso	12/05/2021	DR. ARON SEI
B	RECUPERO STRUTTORE	F. Basso	12/05/2021	M. Rossi	12/05/2021	F. Basso	12/05/2021	DR. ARON SEI
C	RECUPERO STRUTTORE	F. Basso	12/05/2021	M. Rossi	12/05/2021	F. Basso	12/05/2021	DR. ARON SEI

Cod. progetto: 001117
Cod. origine: 0001

SCOPO: Progetto cofinanziato dalla Unione Europea
TUTTI I DIRITTI DEL PRESENTE DOCUMENTO SONO RISERVATI. LA PRODUZIONE ANCHE PARZIALE È VIETATA.