

LEGENDA
CARTA LITOLOGICO-TECNICA

Campagna indagini integrative PE

- BH-PE-1
- CPTU-PE-1
- BH-PE-2
- PT-PE-1
- MASW-PE-1
- BH-PE-3

Campagna indagini 2018 per CDS

- Sondaggio geognostico

Campagna indagini 2015

- P1-PT-15Bis Sondaggio a carotaggio continuo con installazione di Piezometro a Tubo Aperto (A)
- P1-15Bis Foro a distruzione di nucleo per installazione di Piezometro Casagrande (C)

Campagna indagini 2014

- Sondaggio a carotaggio continuo
- Sondaggio a carotaggio continuo (SP) con installazione di Piezometro Casagrande (C) e/o Piezometro a Tubo Aperto (A)
- Foro a distruzione di nucleo per installazione di Piezometro Casagrande (C) e/o Piezometro a Tubo Aperto (A)
- Prova penetrometrica statica con piezometro (possibilità di avanzamento con trivellazione)
- Prova penetrometrica statica con piezometro "tradizionale"
- Foro a distruzione di nucleo per esecuzione prove CROSS-HOLE
- Pozzetto esplorativo a 1,5 m da p.c. con prove di carico su piastra
- Profondità delle indagini

Campagna indagini pregresse

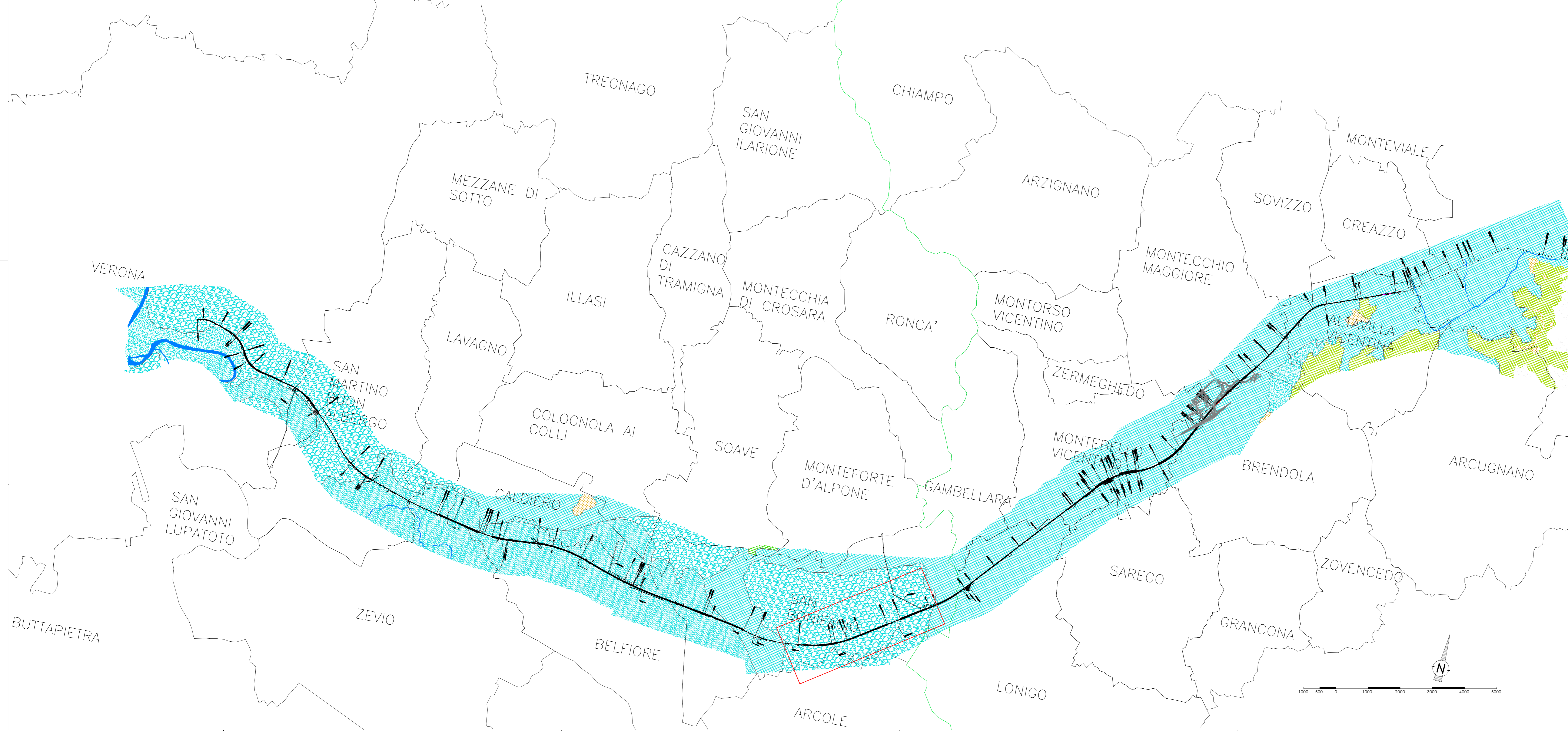
- Sondaggio geognostico (campagna 1998)
- Sondaggio geognostico, numero di riferimento (campagna 2002)
- CPTU, numero di riferimento (campagna 2002)
- Pozzo con stratigrafia, numero di riferimento (Dati ex Aziende Industriali Municipalizzate (VI) per gentile concessione Centro Idrico Novledo s.r.l.)

Asse di progetto

Unità litologico-tecniche

- UL1 Terreni sciolti o debolmente addensati con granulometria grossolana (ghiaie)
- UL4 Terreni sciolti o debolmente addensati con alteranze di livelli sabbiosi e livelli limosi
- UL2 Terreni sciolti o debolmente addensati con granulometria sabbioso-ghiaiosa
- UL3 Materiale lapideo resistente stratificato con composizione calcarea (resistenza e compressione monoassiale 50-100 MPa)
- Terreni sciolti o debolmente addensati con granulometria sabbiosa prevalente
- UL5 Rocce litoidi di origine vulcanica da alterate a fortemente alterate

IDROGRAFIA SUPERFICIALE
Corsi d'acqua



COMMITTENTE: RFI - RETE FERROVIARIA ITALIANA - GRUPPO FERROVIE DELLO STATO

ALTA SORVEGLIANZA: ITALFERR - GRUPPO FERROVIE DELLO STATO

GENERAL CONTRACTOR: Consorzio Iricov Due

INFRASTRUTTURE FERROVIARIE STRATEGICHE DEFINITE DALLA LEGGE OBIETTIVO N. 443/01
LINEA A.V. /A.C. TORINO-VENEZIA Tratta VERONA-PADOVA
Lotto funzionale Verona-Bivio Vicenza
PROGETTO ESECUTIVO
PARTE GENERALE
GEOLOGIA E GEOTECNICA
GENERALE
Carta litologico-technica 6 di 11

GENERAL CONTRACTOR Consorzio Iricov Due
Firma: Ing. Paolo CAMBASSO
Data: Giugno 2021

DIRETTORE LAVORI Ing. Luca MANOLINI
Data: Giugno 2021

SCALA: 1:5000/500

COMMESSA	LOTO	FASE	ENTE	TIPO DOC.	OPERA/DISCIPLINA	PROG.	REV.	FOGLIO
117	10	E	12	35	GEOTECHNICA	017	0	006-011

PROGETTAZIONE:

Rev.	Descrizione	Elaborata	Verificata	Approvata	Data	Autore	Data	IL PROGETTISTA
A	ESIGIONE	F. Basso	F. Basso	F. Basso	15/06/21	F. Basso	15/06/21	DR. ALBERTO G. CASARETO
B	RECUPERO STRUTTORE	F. Basso	F. Basso	F. Basso	15/06/21	F. Basso	15/06/21	DR. ALBERTO G. CASARETO
C	RECUPERO STRUTTORE	F. Basso	F. Basso	F. Basso	15/06/21	F. Basso	15/06/21	DR. ALBERTO G. CASARETO

CG: 837957001 CUP: J11F9100000099 File: 11720000000010_000
Cod. origine: 0003

Solo di plan. TUTTI I DIRITTI DEL PRESENTE DOCUMENTO SONO RISERVATI. LA PRODUZIONE ANCHE PARZIALE È VIETATA