

**LEGENDA
CARTA LITOLOGICO-TECNICA**

Campagna indagini integrative PE

- BH-PE-A, CPTU-PE-A
- BH-PE-B, PT-PE-A
- MASW-PE-A, BH-PE-C

Campagna indagini 2018 per CDS

- Sondaggio geognostico

Campagna indagini 2015

- P1-P15, P20: Sondaggio a carotaggio continuo con installazione di Piezometro a Tubo Aperto (A)
- P1-15B: Foro a distribuzione di nucleo per installazione di Piezometro Casagrande (C)

Campagna indagini 2014

- Sondaggio a carotaggio continuo
- Sondaggio a carotaggio continuo (SP) con installazione di Piezometro Casagrande (C) e/o Piezometro a Tubo Aperto (A)
- SPK: Foro a distribuzione di nucleo per installazione di Piezometro Casagrande (C) e/o Piezometro a Tubo Aperto (A)
- CPTU: Prova penetrometrica statica con piezometro (possibilità di avanzamento con trivellazione)
- CPTU: Prova penetrometrica statica con piezometro "tradizionale"
- CH: Foro a distribuzione di nucleo per esecuzione prove CROSS-HOLE
- PE: Pozzetto esplorativo a 1,5 m da p.c. con prove di carico su piastra
- Profondità delle indagini

Campagna indagini pregresse

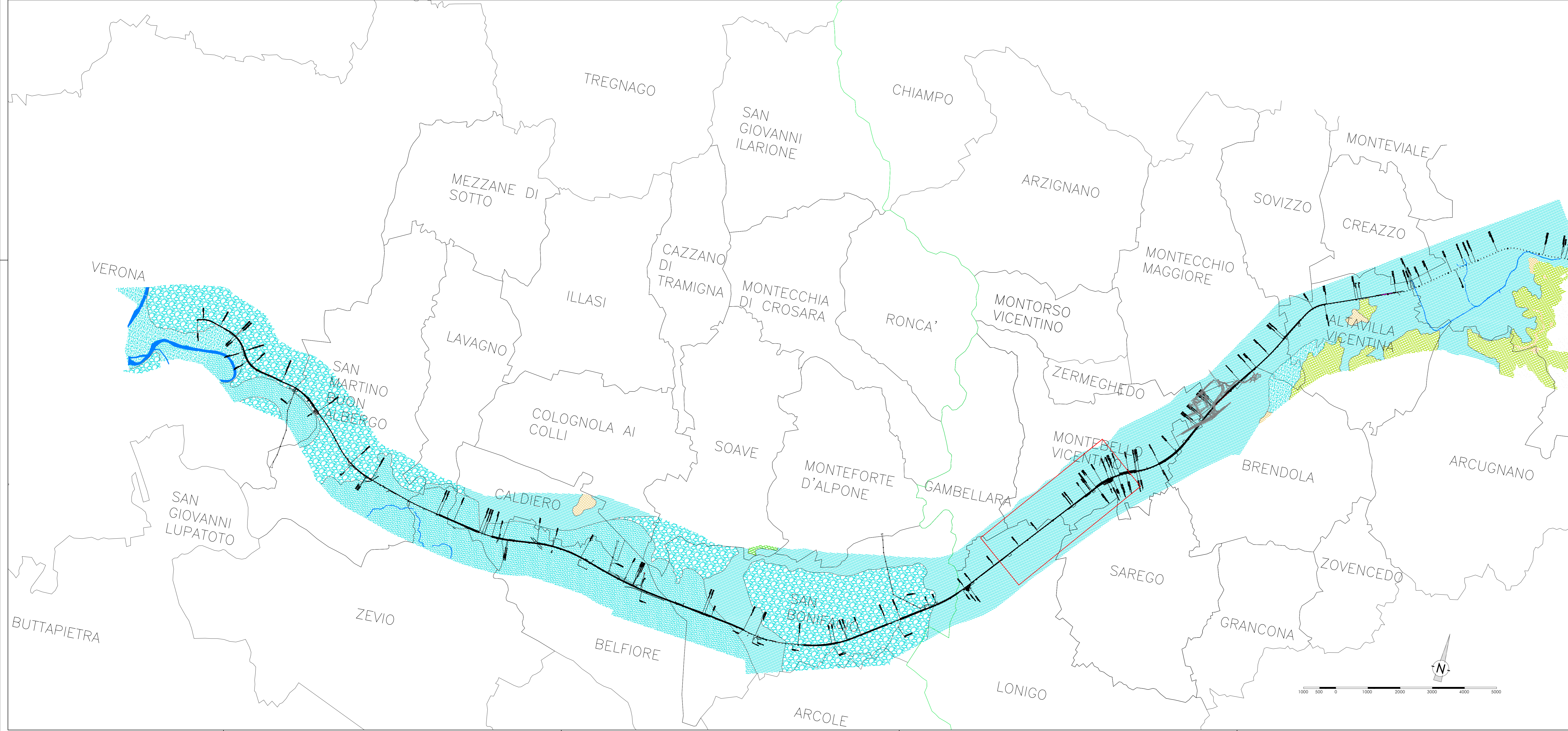
- Sondaggio geognostico (campagna 1998)
- Sondaggio geognostico, numero di riferimento (campagna 2002)
- CPTU, numero di riferimento (campagna 2002)
- Pozzo con stratigrafia, numero di riferimento (Dati ex Aziende Industriali Municipalizzate (VI) per gentile concessione Centro Idrico Novoledo s.r.l.)

Unità litologico-tecniche

- UL1: Terreni sciolti o debolmente addensati con granulometria grossolana (ghiaie prevalenti)
- UL2: Terreni sciolti o debolmente addensati con granulometria sabbioso-ghiaiosa
- UL3: Terreni sciolti o debolmente addensati con granulometria sabbiosa prevalente
- UL4: Terreni sciolti o debolmente addensati con alterazione di livelli sabbiosi e livelli limosi
- UL5: Materiale lapideo resistente stratificato con composizione calcarea (resistenza compressione monoassiale 50-100 MPa)
- UL6: Rocce litoidi di origine vulcanica da alterate a fortemente alterate

IDROGRAFIA SUPERFICIALE

- Corsi d'acqua



COMMITTENTE:

ALTA SORVEGLIANZA:

GENERAL CONTRACTOR:

INFRASTRUTTURE FERROVIARIE STRATEGICHE DEFINITE DALLA LEGGE OBIETTIVO N. 443/01
LINEA A.V. /A.C. TORINO-VENEZIA Tratta VERONA-PADOVA
Lotto funzionale Verona-Bivio Vicenza
PROGETTO ESECUTIVO
 PARTE GENERALE
 GEOLOGIA E GEOTECNICA
 GENERALE
 Carta litologico-technica 8 di 11

GENERAL CONTRACTOR Consorzio Iric-IV Due
 Direttore Lavori: Ing. Paolo CAMBRESI
 Data: Giugno 2021

SCALA: 1:5000/500

REV.	DESCRIZIONE	DATA	VERIFICATE	DATA	APPROVATE	DATA	FOGLIO
A	ESIGIO	1/2021	1/2021	1/2021	1/2021	1/2021	01/11
B	RECUPERO STRUTTURE	1/2021	1/2021	1/2021	1/2021	1/2021	02/11
C	RECUPERO STRUTTURE	1/2021	1/2021	1/2021	1/2021	1/2021	03/11

CG: 837957001 CUP: J11E19100000009 File: 01172000000000000000
 Progetto cofinanziato dalla Unione Europea Cod. origin.: 0303

TUTTI I DIRITTI DEL PRESENTE DOCUMENTO SONO RISERVATI. LA PRODUZIONE ANCHE PARZIALE E VIETATA