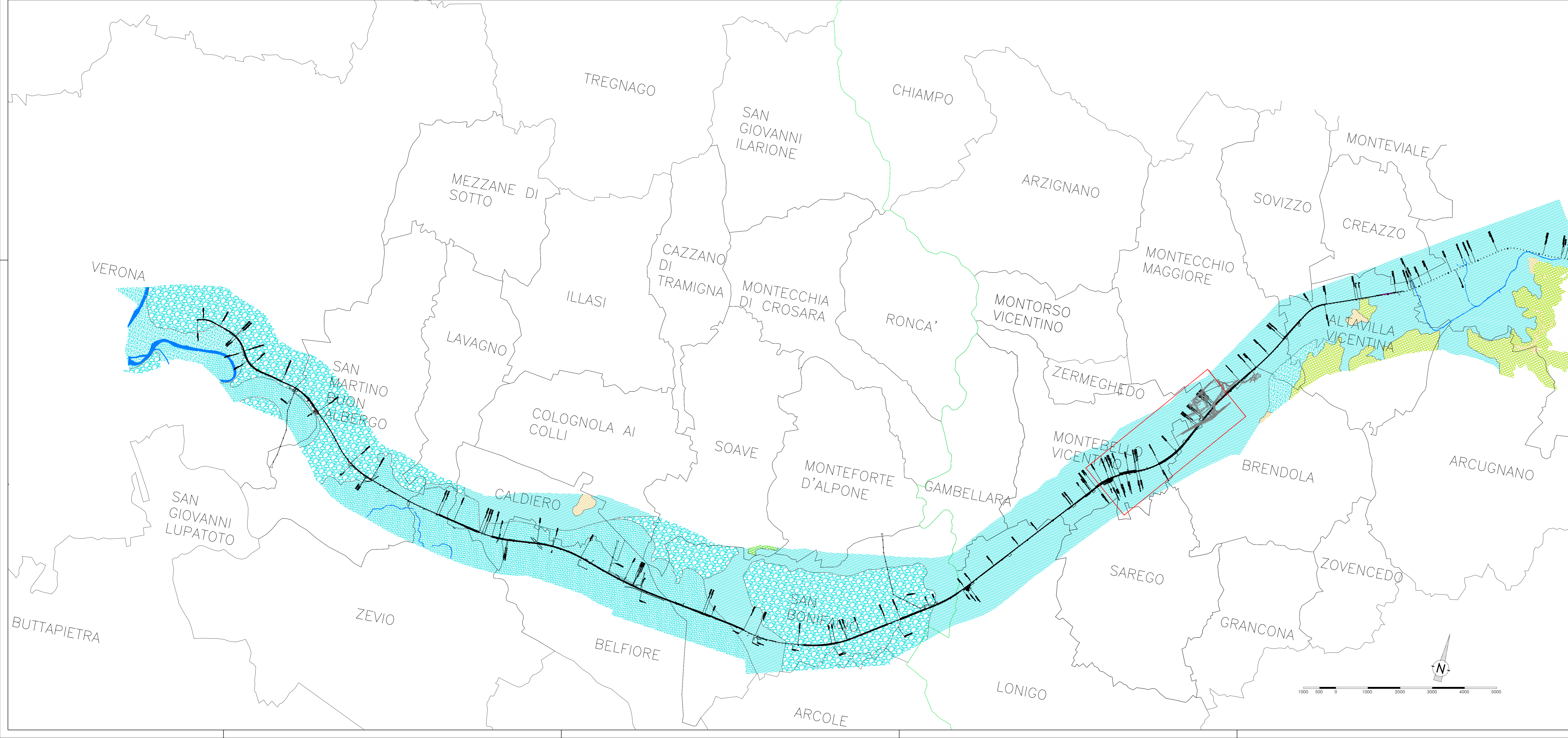


**LEGENDA
CARTA LITOLOGICO-TECNICA**

- Campagna indagini 2018 per CDS**
- Sondaggio geognostico
 - Campagna indagini 2015
 - Campagna indagini 2014
 - Campagna indagini pregresse
- Campagna indagini integrative PE**
- CPTU-PE
 - BH-PE
 - PT-PE
 - BH-DH-PE
- Legend symbols:**
- Sondaggio a carotaggio continuo
 - Sondaggio a carotaggio continuo (SP) con installazione di Piezometro Casagrande (C) e/o Piezometro a Tubo Aperto (A)
 - Foro a distribuzione di nucleo per installazione di Piezometro Casagrande (C) e/o Piezometro a Tubo Aperto (A)
 - Prova penetrometrica statica con piezocono (possibilità di avanzamento con trivellazione)
 - Prova penetrometrica statica con piezocono "tradizionale"
 - Foro a distribuzione di nucleo per esecuzione prove CROSS-HOLE
 - Pozzetto esplorativo a 1,5 m da p.c. con prove di carico su piastra
 - Profondità delle indagini
 - Sondaggio geognostico (campagna 1998)
 - Sondaggio geognostico, numero di riferimento (campagna 2002)
 - CPTU, numero di riferimento (campagna 2002)
 - Pozzo con stratigrafia, numero di riferimento (Dati ex Aziende Industriali Municipalizzate (VI) per gentile concessione Centro Idrico Novoledo s.r.l.)



- Unità litologico-techniche**
- UL1** Terreni sciolti o debolmente addensati con granulometria grossolana (ghiaie prevalenti)
 - UL2** Terreni sciolti o debolmente addensati con granulometria sabbiosa-ghiaiosa
 - UL3** Terreni sciolti o debolmente addensati con granulometria sabbiosa prevalente
 - UL4** Terreni sciolti o debolmente addensati con alternanze di livelli sabbiosi e livelli limosi
 - UL5** Materiale lapideo resistente stratificato con composizione calcarea (resistenza a compressione monofasica 50-100 MPa)
 - UL6** Rocce litoidi di origine vulcanica da alterata o fortemente alterata
- IPROGRAFIA SUPERFICIALE**
- Corsi d'acqua

COMMITTENTE:
RFI
 RETTE FERROVIARIE ITALIANE
 GRUPPO FERROVIE DELLO STATO

ALTA SORVEGLIANZA:
ITALFERR
 GRUPPO FERROVIE DELLO STATO

GENERAL CONTRACTOR:
 Consorzio Irico-IV Due

INFRASTRUTTURE FERROVIARIE STRATEGICHE DEFINITE DALLA LEGGE OBIETTIVO N. 443/01
LINEA A.V. /A.C. TORINO-VENEZIA Tratta VERONA-PADOVA
Lotto funzionale Verona-Bivio Vicenza
PROGETTO ESECUTIVO
 PARTE GENERALE
 GEOLOGIA E GEOTECNICA
 GENERALE
 Carta litologico-technica 9 di 11

GENERAL CONTRACTOR Consorzio Irico-IV Due Ing. Paolo CARPONE		DIRETTORE LAVORI Ing. Paolo CARPONE		SCALA 1:5.000/500				
COMMISSIONE N. 117	LOTTI 10	FASE E	ENTE 12	TIPO DOC. 35	OPERA/DISCIPLINA GEOTECNICA	PROGR. 020	REV. 01	FOGLIO 009-011
PROGETTAZIONE:		VISTO CONSORZIO IRICO-IV DUE		DATA Giugno 2021				
Rev.	Descrizione	Elaborato	Verificato	Approvato	Data	Il PROGETTISTA	Il VERIFICATORE	Il APPROVATORE
A	BASELINE	F. Bassani	M. Bassani	F. Bassani	15/06/2021	Ing. Paolo CARPONE	Ing. Paolo CARPONE	Ing. Paolo CARPONE
B	RECUPERO STRUTTORE	F. Bassani	M. Bassani	F. Bassani	15/06/2021	Ing. Paolo CARPONE	Ing. Paolo CARPONE	Ing. Paolo CARPONE
C	RECUPERO STRUTTORE	F. Bassani	M. Bassani	F. Bassani	15/06/2021	Ing. Paolo CARPONE	Ing. Paolo CARPONE	Ing. Paolo CARPONE
CG: 83759501		CUP: J11E1910000009		File: 17210000000000000000		Cod. origine: 0003		

TUTTI I DIRITTI DEL PRESENTE DOCUMENTO SONO RISERVATI. LA PRODUZIONE ANCHE PARZIALE È VIETATA