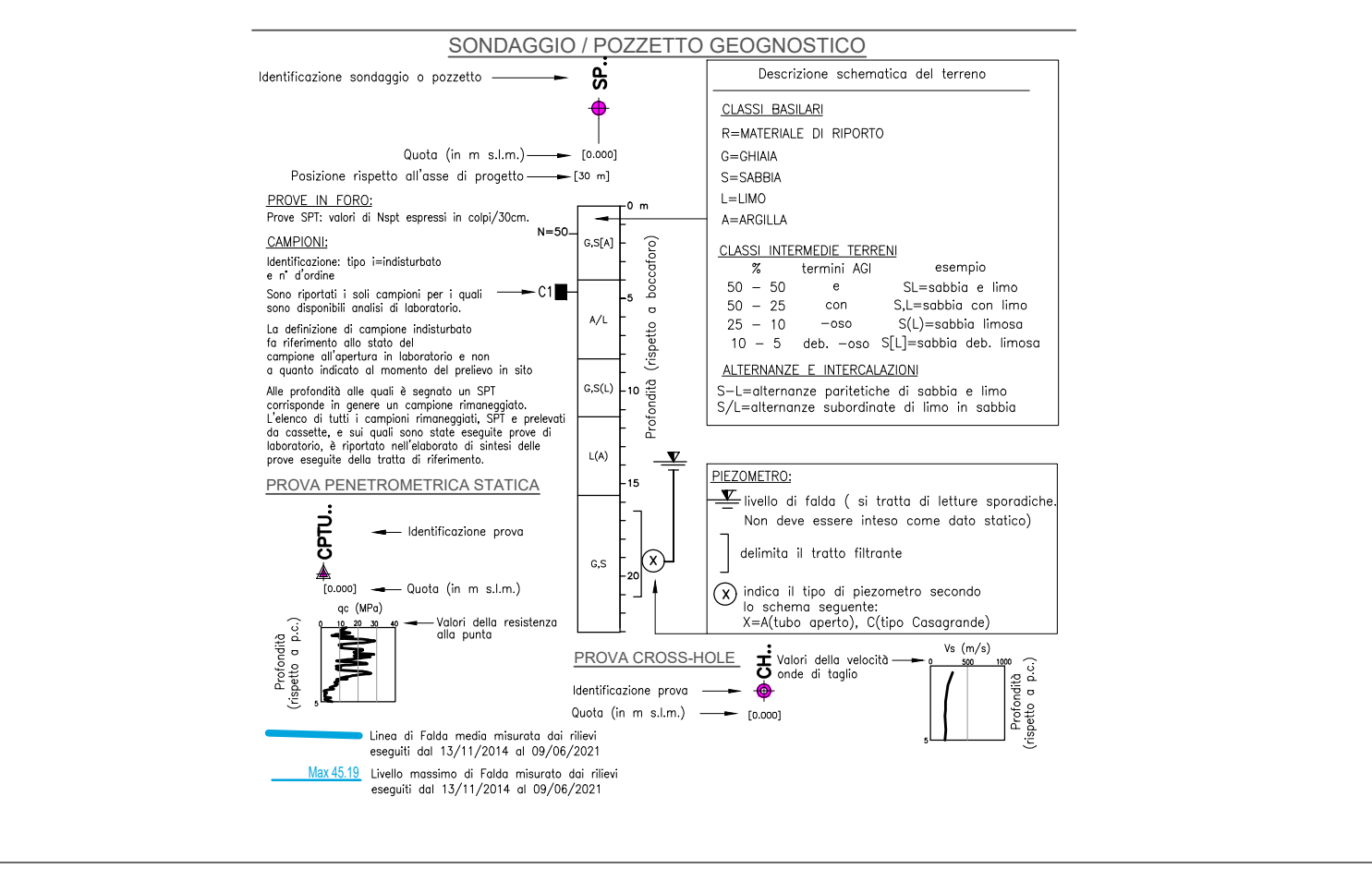
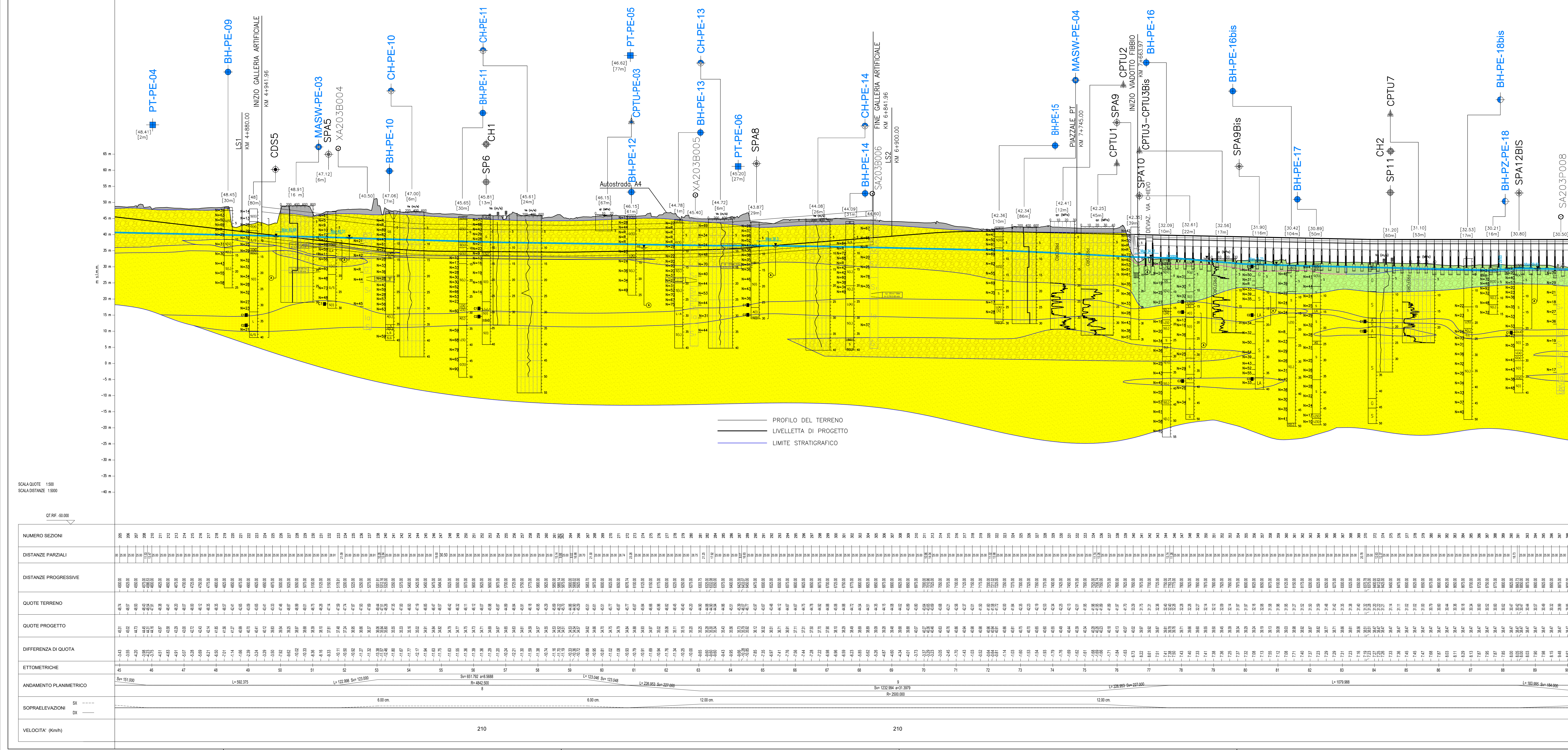


LEGGENDA
CARTA GEOLOGICA
 Campagna indagini integrative PE
 Campagna indagini 2019 per CCE
 Campagna indagini 2015
 Campagna indagini 2014
 Campagna indagini (esperse)
 Depositi continentali quaternari
 Formazioni esuvive
 Formazioni marine
 Caratteri (estrattori)



COMMITTENTE: IRF Ferrovie Italiane Gruppo Ferrovie dello Stato

ALTA SORVEGLIANZA: ITALFERR Gruppo Ferrovie dello Stato

GENERAL CONTRACTOR: Consorzio Irico-IV Due

INFRASTRUTTURE FERROVIARIE STRATEGICHE DEFINITE DALLA LEGGE OBIETTIVO N. 443/01
 LINEA A.V./A.C. TORINO-VENEZIA Tratta VERONA-PADOVA
 Lotto funzionale Verona-Bivio Vicenza

PROGETTO ESECUTIVO
 PARTE GENERALE
 GEOLOGIA E GEOTECNICA
 GENERALE

Carta geologica e profilo geologico da pk 4+500,00 a pk 9+000,00

GENERAL CONTRACTOR: Irico Due

DIRETTORE LAVORI: [Stamp]

SCALA: 1:500/500

PROGETTAZIONE: [Table with columns: Rev., Descrizione, Esecutore, Data, Verificatore, Data, Approvatore, Data]

PROGETTISTA: [Stamp]

PROGETTO FINANZIATO DALLA UNIONE EUROPEA