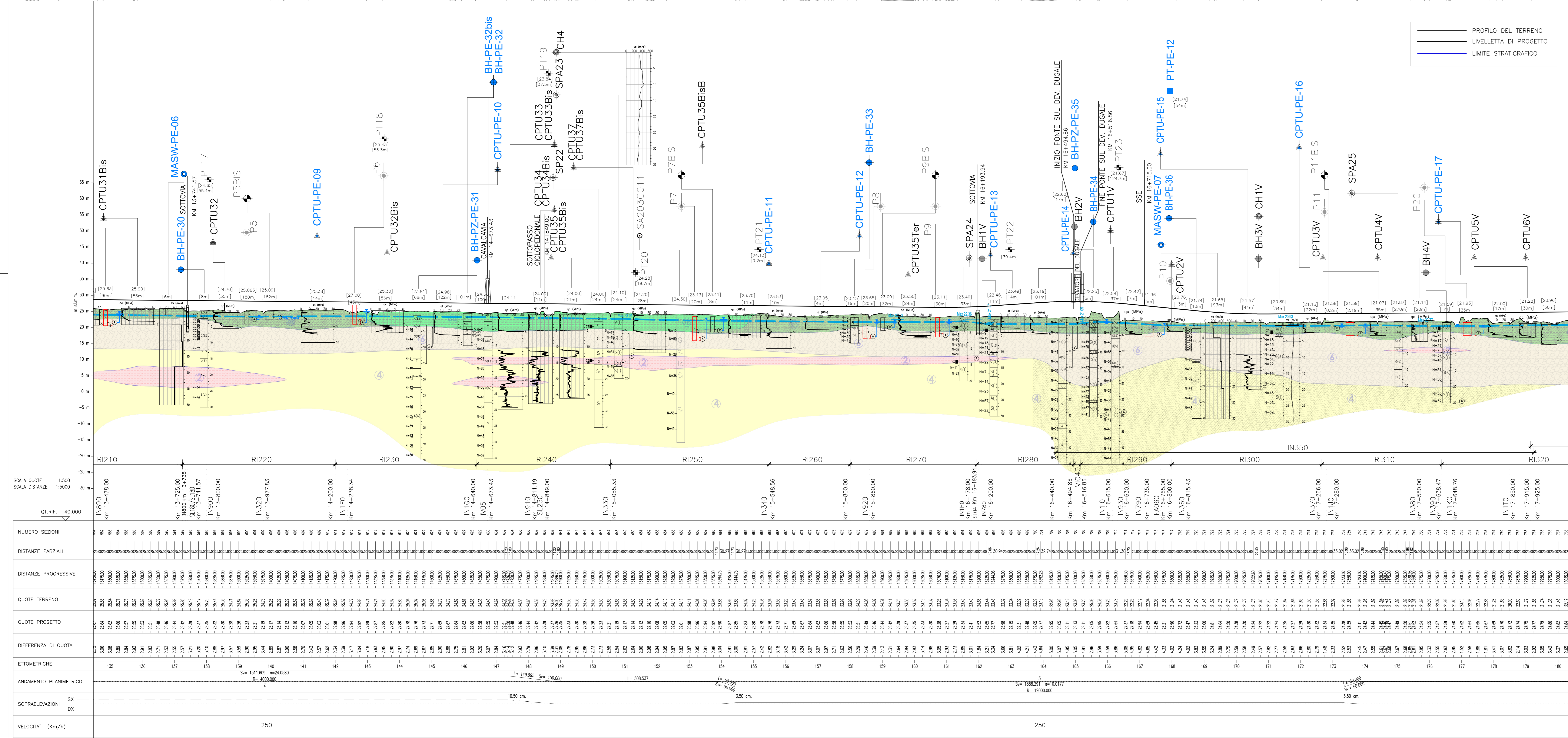


- ### LEGENDA
- Campagna indagini integrative PE**
 - Sondaggio a carotaggio continuo
 - Sondaggio a carotaggio continuo con installazione di piezometro a tubo aperto o Casagrande
 - Indagini MSH
 - Prova penetrometrica statica con piezometro
 - Campagna indagini 2018 per CDS**
 - Sondaggi geognostici
 - Campagna indagini 2015**
 - Sondaggio a carotaggio continuo con installazione di Piezometro a Tubo Aperto (A)
 - Foro a distruzione di nucleo per installazione di Piezometro Casagrande (C)
 - Campagna indagini 2014**
 - Sondaggio a carotaggio continuo
 - Sondaggio a carotaggio continuo con installazione di Piezometro Casagrande (C) e/o Piezometro a Tubo Aperto (A)
 - Foro a distruzione di nucleo per installazione di Piezometro Casagrande (C) e/o Piezometro a Tubo Aperto (A)
 - Prova penetrometrica statica con piezometro (possibilità di avanzamento con trivellazione)
 - Prova penetrometrica statica con piezometro "radiazionale"
 - Foro a distruzione di nucleo per esecuzione prova CROSS-HOLE
 - Pozzetto esplorativo a 1.5 m da p.c. con prove di carico su piastra
 - Campagna indagini pregresse**
 - Sondaggio geognostico (campagna 1998)
 - Sondaggio geognostico, numero di riferimento (campagna 2002)
 - CPTU, numero di riferimento (campagna 2002)
 - Pozzo con stratigrafia, numero di riferimento (Dati ex Aziende Industriali Municipalizzate (VI) per gentile concessione Centro Idrico Novoledo s.r.l.)
 - Classi dei terreni**
 - 1 Riparto
 - 2 Limiti argillati e limi da compatte a molto compatte, generalmente sovracconsolidati



SONDAGGIO GEOGNOSTICO

Identificazione sondaggio: σ

Quota (in m s.l.m.): \rightarrow (per tutte le indagini)

Posizione rispetto all'asse di progetto: \rightarrow [30 m]

PROVE IN FORO: Prove SPI; valori di Nipst in colt/30cm.

CLASSI BASELARI
 R=RIPIPARTI DI RIPIPARTO
 G=GHIAIA
 S=SABBIA
 L=LIMO
 A=ARGILLA

CLASSI INTERMEDIE TERRENI
 termini AGI esempio
 50 - 50 = SL=sabbia e limo
 50 - 25 = SL=sabbia con limo
 25 - 10 = -oso SL=sabbia limosa
 10 - 5 deb. -oso SL=sabbia deb. limosa

ALTERNANZE E INTERCALAZIONI
 S=L-alternanze paritetiche di sabbia e limo
 S/L=alternanze subordinate di limo in sabbia

PROVA PENETROMETRICA STATICA
 Identificazione prova: \rightarrow

Quota (in m s.l.m.): \rightarrow (per tutte le indagini)

PROVA CROSS-HOLE: Identificazione prova: \rightarrow

Quota (in m s.l.m.): \rightarrow (per tutte le indagini)

COMITENTE: IRFI - INFRASTRUTTURE FERROVIARIE ITALIANE

ALTA SOVRILLENZA: ITALFERR - GRUPPO FERROVIE DELLO STATO

GENERAL CONTRACTOR: Consorzio Iric-IV Due

INFRASTRUTTURE FERROVIARIE STRATEGICHE DEFINITE DALLA LEGGE OBIETTIVO N. 443/01

LINEA A.V. /A.C. TORINO-VENEZIA Tratta VERONA-PADOVA
 Lotto funzionale Verona-Bivio Vicenza

PROGETTO ESECUTIVO

PARTI GENERALI
 GEOLOGIA E GEOTECNICA

GENERAL CONTRACTOR: Consorzio Iric-IV Due

DIRETTORE LAVORI: Ing. Paolo CARLONZI

PROG. REV. DATA: 0115 B

SCALA: 1:5000

COMMISSIONE: IN17 TO FASE ENTE TIPO DOC. OPERA/DISCIPLINA

PROGETTAZIONE: Ing. Luca MANFROTTO

FILE: 0115 B

COD. PROGETTO: 0377937001

CUP: A11E100000009

FILE: 0115 B

PROGETTO FINANZIATO: dalla Unione Europea

FILE: 0303

TUTTI I DIRITTI DEL PRESENTE DOCUMENTO SONO RISERVATI. LA PRODUZIONE ANCHE PARZIALE E' VIETATA