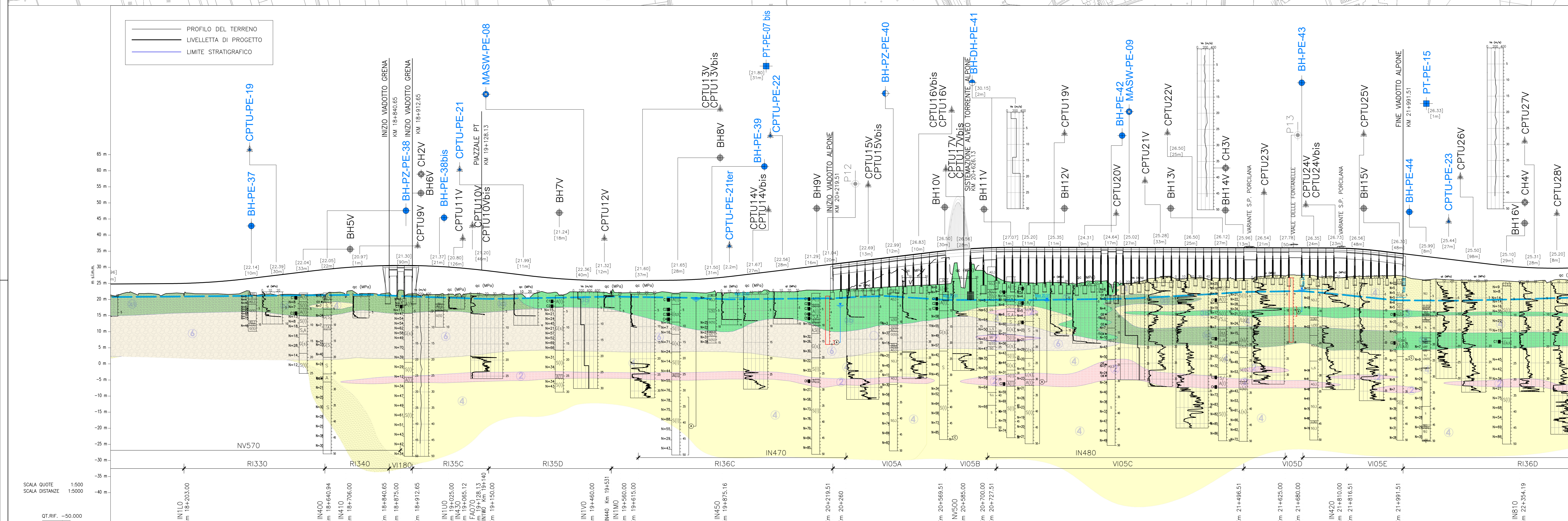
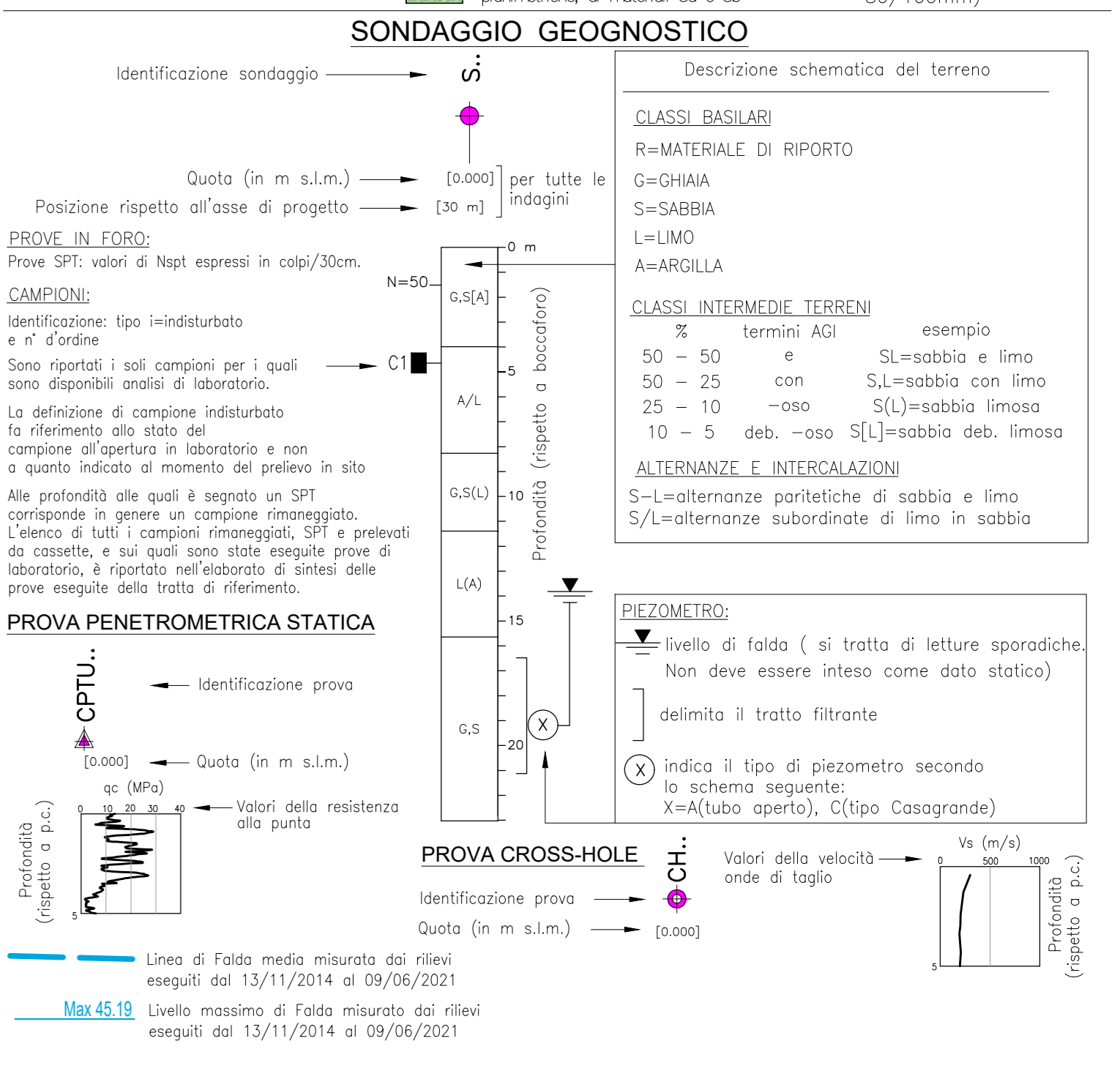


- ### LEGENDA
- Campagna indagini integrative PE**
 - BH-PE: Sondaggio a carotaggio continuo
 - BH-PE-1: Sondaggio a carotaggio continuo con l'installazione di piezometro a tubo aperto a Casagrande
 - MASW-PE: Prove penetrometriche statiche con piezometro
 - PT-PE: Piazzetto esplorativo
 - BH-CH-PE: Sondaggio con esecuzione di prove down hole
 - CH-PE: Sondaggio con esecuzione di prove cross hole
 - Indagini ambientali
 - Campagna indagini 2018 per CDS**
 - Sondaggio geognostico
 - Campagna indagini 2015**
 - PH-PE-15: Sondaggio a carotaggio continuo con installazione di Piezometro a Tubo Aperto (A)
 - PH-PE-15: Foro a distribuzione di nucleo per installazione di Piezometro Casagrande (C)
 - Campagna indagini 2014**
 - Sondaggio a carotaggio continuo
 - Sondaggio a carotaggio continuo (SP) con installazione di Piezometro Casagrande (C) e/o Piezometro a Tubo Aperto (A)
 - Foro a distribuzione di nucleo per installazione di Piezometro Casagrande (C) e/o Piezometro a Tubo Aperto (A)
 - CPTU: Prova penetrometrica statica con piezometro (possibilità di avanzamento con trivellazione)
 - CH: Prova penetrometrica statica con piezometro "tradizionale"
 - PT: Foro a distribuzione di nucleo per esecuzione prove CROSS-HOLE
 - PT: Piazzetto esplorativo a 1.5 m da p.c. con prove di carico su piastra
 - Profondità delle indagini
 - Campagna indagini pregresse**
 - Sondaggio geognostico (campagna 1998)
 - Sondaggio geognostico, numero di riferimento (campagna 2002)
 - CPTU, numero di riferimento (campagna 2002)
 - Pozzo con stratigrafia, numero di riferimento (Dati ex Aziende Industriali Municipalizzate (VI) per gentile concessione Centro Idrico Novadolo s.r.l.)

- ### Classi dei terreni
- 1** Riperto
 - 3a** Area con prevalenza di sabbia limosa/argilla (limo e limi sabbiosi) con sabbia, o comportamento sabbioso, o mediamente sabbiosi
 - 3b** Area con prevalenza di limi argillosi e argille limose, da tenere a mediamente compatte, generalmente NC o addirittura OC
 - 3c** Area di alluvione, da in-vertice dei parametrici, di materiali 3a e 3b
 - 2** Limi argillosi a limi da compatte a molto compatte, generalmente sovraconsolidate
 - 4** Sabbie generalmente da debolmente limose a limose, da mediamente addensate a molto addensate
 - 6** Ghiaie, ghiaie con sabbie, con presenza locale di ciottoli, anche di grandi dimensioni (fino a 80/100mm)



NUMERO SEZIONI	DISTANZE PARZIALI	DISTANZE PROGRESSIVE	QUOTE TERRENO	QUOTE PROGETTO	DIFFERENZA DI QUOTA	ETOMETRICHE	ANDAMENTO PLANIMETRICO	SOPRAELEVAZIONI	VELOCITA' (Km/h)
761	INIL0 km 18+203.00	18000.00	21.45	21.45	0.00	180	L= 2225.718	SX	120
762	IN400 km 18+460.00	18260.00	21.45	21.45	0.00	181		DX	120
763	IN410 km 18+560.00	18360.00	21.45	21.45	0.00	182			120
764	IN430 km 18+720.00	18520.00	21.45	21.45	0.00	183			120
765	IN450 km 18+875.16	18675.16	21.45	21.45	0.00	184			120
766	IN450 km 18+875.16	18675.16	21.45	21.45	0.00	185			120
767	IN450 km 18+875.16	18675.16	21.45	21.45	0.00	186			120
768	IN450 km 18+875.16	18675.16	21.45	21.45	0.00	187			120
769	IN450 km 18+875.16	18675.16	21.45	21.45	0.00	188			120
770	IN450 km 18+875.16	18675.16	21.45	21.45	0.00	189			120
771	IN450 km 18+875.16	18675.16	21.45	21.45	0.00	190			120
772	IN450 km 18+875.16	18675.16	21.45	21.45	0.00	191			120
773	IN450 km 18+875.16	18675.16	21.45	21.45	0.00	192			120
774	IN450 km 18+875.16	18675.16	21.45	21.45	0.00	193			120
775	IN450 km 18+875.16	18675.16	21.45	21.45	0.00	194			120
776	IN450 km 18+875.16	18675.16	21.45	21.45	0.00	195			120
777	IN450 km 18+875.16	18675.16	21.45	21.45	0.00	196			120
778	IN450 km 18+875.16	18675.16	21.45	21.45	0.00	197			120
779	IN450 km 18+875.16	18675.16	21.45	21.45	0.00	198			120
780	IN450 km 18+875.16	18675.16	21.45	21.45	0.00	199			120
781	IN450 km 18+875.16	18675.16	21.45	21.45	0.00	200			120
782	IN450 km 18+875.16	18675.16	21.45	21.45	0.00	201			120
783	IN450 km 18+875.16	18675.16	21.45	21.45	0.00	202			120
784	IN450 km 18+875.16	18675.16	21.45	21.45	0.00	203			120
785	IN450 km 18+875.16	18675.16	21.45	21.45	0.00	204			120
786	IN450 km 18+875.16	18675.16	21.45	21.45	0.00	205			120
787	IN450 km 18+875.16	18675.16	21.45	21.45	0.00	206			120
788	IN450 km 18+875.16	18675.16	21.45	21.45	0.00	207			120
789	IN450 km 18+875.16	18675.16	21.45	21.45	0.00	208			120
790	IN450 km 18+875.16	18675.16	21.45	21.45	0.00	209			120
791	IN450 km 18+875.16	18675.16	21.45	21.45	0.00	210			120
792	IN450 km 18+875.16	18675.16	21.45	21.45	0.00	211			120
793	IN450 km 18+875.16	18675.16	21.45	21.45	0.00	212			120
794	IN450 km 18+875.16	18675.16	21.45	21.45	0.00	213			120
795	IN450 km 18+875.16	18675.16	21.45	21.45	0.00	214			120
796	IN450 km 18+875.16	18675.16	21.45	21.45	0.00	215			120
797	IN450 km 18+875.16	18675.16	21.45	21.45	0.00	216			120
798	IN450 km 18+875.16	18675.16	21.45	21.45	0.00	217			120
799	IN450 km 18+875.16	18675.16	21.45	21.45	0.00	218			120
800	IN450 km 18+875.16	18675.16	21.45	21.45	0.00	219			120
801	IN450 km 18+875.16	18675.16	21.45	21.45	0.00	220			120
802	IN450 km 18+875.16	18675.16	21.45	21.45	0.00	221			120
803	IN450 km 18+875.16	18675.16	21.45	21.45	0.00	222			120
804	IN450 km 18+875.16	18675.16	21.45	21.45	0.00	223			120
805	IN450 km 18+875.16	18675.16	21.45	21.45	0.00	224			120
806	IN450 km 18+875.16	18675.16	21.45	21.45	0.00	225			120

COMMITTENTE:

ALTA SOVRIGLIANZA:

GENERAL CONTRACTOR:

INFRASTRUTTURE FERROVIARIE STRATEGICHE DEFINITE DALLA LEGGE OBIETTIVO N. 443/01
LINEA A.V. /A.C. TORINO-VENEZIA Tratta VERONA-PADOVA
Lotto funzionale Verona-Bivio Vicenza

PROGETTO ESECUTIVO
PARTI GENERALI
GEOLOGIA E GEOTECNICA
GENERALE

Planimetria con ubicazione indagini e profilo geotecnico da pk 18+000 a pk 22+000

GENERAL CONTRACTOR:

DIRETTORE LAVORI:

SCALA: 1:5000

COMMISSIONE:

PROGETTAZIONE:

Rev.	Descrizione	Elaborato	Data	Verificato	Data	Approvato	Data	IL PROGETTISTA
A	ESB/034	A. Basso	08/06/2021	A. Basso	08/06/2021	A. Basso	08/06/2021	
B	REVISIONE DIMENSIONI	A. Basso	08/06/2021	A. Basso	08/06/2021	A. Basso	08/06/2021	

CG: 837957001 **CUP: A11E1000000009** **File:**

CG: 837957001 **Progetto cofinanziato dalla Unione Europea** **Cod. origine:** 0003

Scala di plan:

TUTTI I DIRITTI DEL PRESENTE DOCUMENTO SONO RISERVATI. LA PRODUZIONE ANCHE PARZIALE E VIETATA