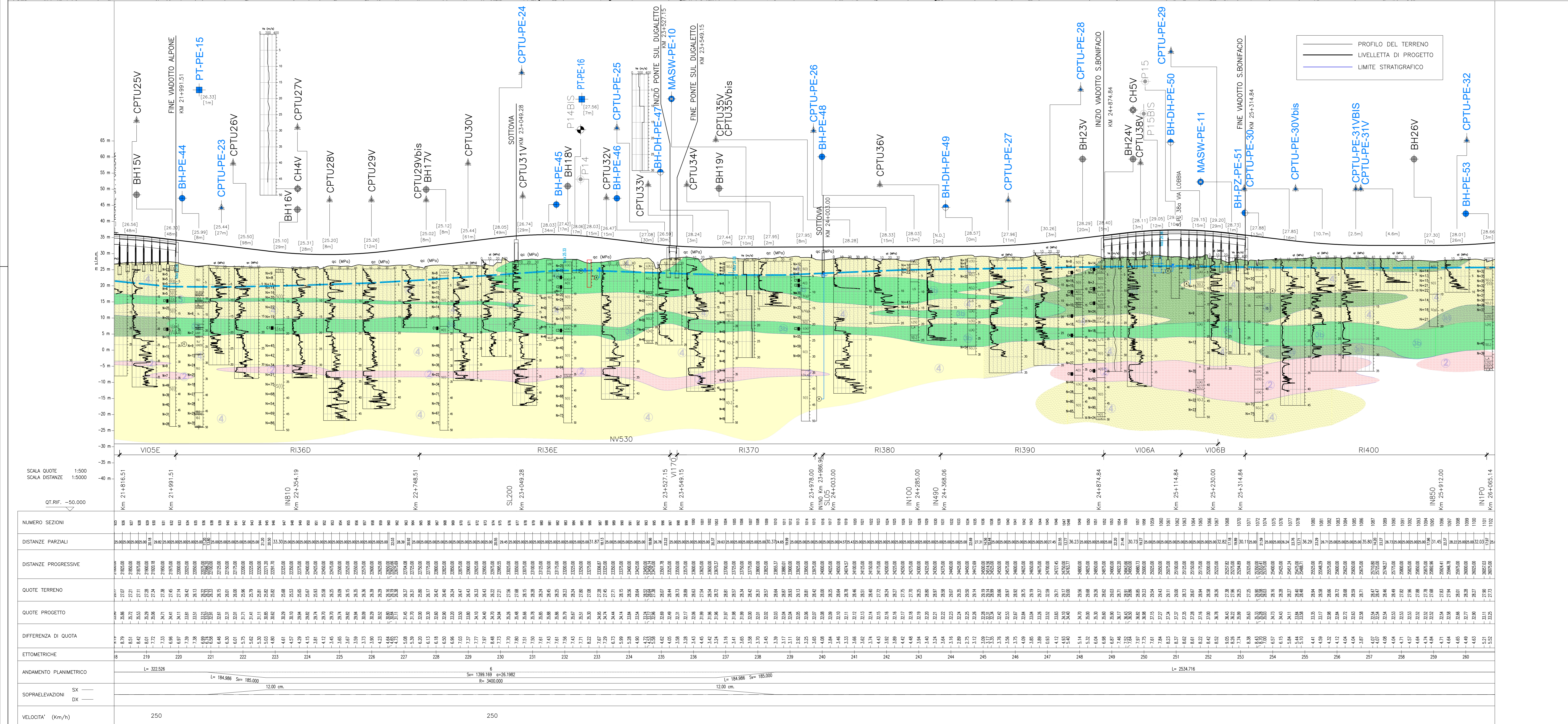
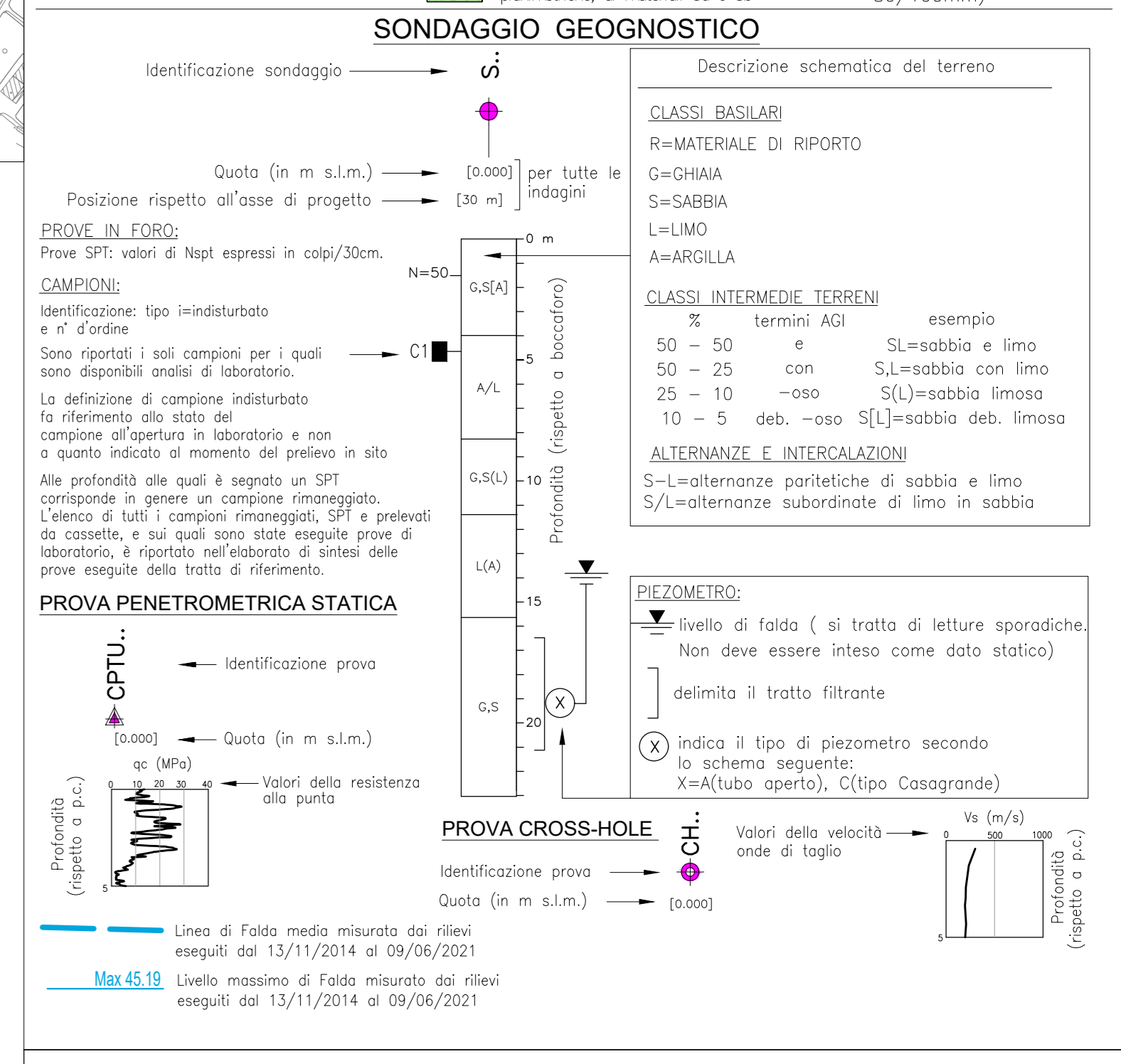


- ### LEGENDA
- Campagna indagini integrative PE**
 - BH-PE: Sondaggio a carotaggio continuo
 - MASW-PE: Sondaggio a carotaggio continuo con installazione di piezometro a tubo aperto o Casagrande
 - CPTU-PE: Prova penetrometrica statica con piezometro
 - PT-PE: Pizzetto esplorativo
 - BH-DH-PE: Sondaggio con esecuzione di prova dove fare
 - CH-PE: Sondaggio con esecuzione di prova cross hole
 - Indagini antisettici
 - Campagna indagini 2018 per CDS**
 - Sondaggio geognostico
 - Campagna indagini 2015**
 - PT-PE: Sondaggio a carotaggio continuo con installazione di Piezometro a Tubo Aperto (A)
 - PT-PE: Foro a distribuzione di nuclei per installazione di Piezometro Casagrande (C)
 - Campagna indagini 2014**
 - Sondaggio a carotaggio continuo
 - Sondaggio a carotaggio continuo (SP) con installazione di Piezometro Casagrande (C) e/o Piezometro a Tubo Aperto (A)
 - Foro a distribuzione di nuclei per installazione di Piezometro Casagrande (C) e/o Piezometro a Tubo Aperto (A)
 - CPTU: Prova penetrometrica statica con piezometro (possibilità di avanzamento con trivellazione)
 - SDA: Prova penetrometrica statica con piezometro "tradizionale"
 - CH: Foro a distribuzione di nuclei per esecuzione prove CROSS-HOLE
 - PT: Pizzetto esplorativo a 1,5 m da p.c. con prove di carico su piastra
 - Campagna indagini pregresse**
 - Sondaggio geognostico (campagna 1998)
 - Sondaggio geognostico, numero di riferimento (campagna 2002)
 - CPTU, numero di riferimento (campagna 2002)
 - Pozzo con stratigrafia, numero di riferimento (Dati ex Azienda Industriali Municipalizzate (VI) per gentile concessione Centro Idrico Navedolo s.r.l.)

- ### Classi dei terreni
- 1** Riparto
 - 2** Limiti argillosi e limi da compatte a molto compatte, generalmente sovraconsolidati
 - 3a** Area con prevalenza di sabbie limose/limo e limi sabbiosi/limosi, a comportamento drenato, da sciolti a mediamente sabbiosi
 - 3b** Area con prevalenza di limi argillosi e argille limose, da tenere a mediamente compatte, operamente NC o totalmente OC
 - 3c** Area di alternanza tra un verticale che prevalgono di materiali 3a e 3b
 - 4** Sabbie generalmente da stabilmente limose a limose, da mediamente addensate a molto addensate
 - 6** Ghiaie, ghiaie con sabbie, con presenza locale di ciottoli, anche di grandi dimensioni (fino a 80/100mm)



COMMITTENTE: RFI - RETE FERROVIARIA ITALIANA - GRUPPO FERROVIE DELLO STATO

ALTA Sorveglianza: ITALFERR - GRUPPO FERROVIE DELLO STATO

GENERAL CONTRACTOR: Consorzio Iric-IV Due

INFRASTRUTTURE FERROVIARIE STRATEGICHE DEFINITE DALLA LEGGE OBIETTIVO N. 443/01

LINEA A.V. / A.C. TORINO-VENEZIA Tratta VERONA-PADOVA

Lotto funzionale Verona-Bivio Vicenza

PROGETTO ESECUTIVO

PARTI GENERALI

GEOTECNICA E GEOTECNICA GENERALE

Planimetria con ubicazione indagini e profilo geotecnico da pk 22+000 a pk 25+750

COMMESSA	LOTO	FASE	ENTE	TIPO DOC.	OPERA/DISCIPLINA	PROG.	REV.	FOGLIO
1	10	12	12	12	GEOTECNICA	017	B	1

GENERAL CONTRACTOR: Consorzio Iric-IV Due

DIRETTORI LAVORI: Ing. Luca MANDOLINI

SCALA: 1:5000

PROGETTISTA: Ing. Luca MANDOLINI

FILE: 101726022000019_200

COG: 837793020

CUP: A11E91000000009

FILE: 101726022000019_200

COG: 837793020