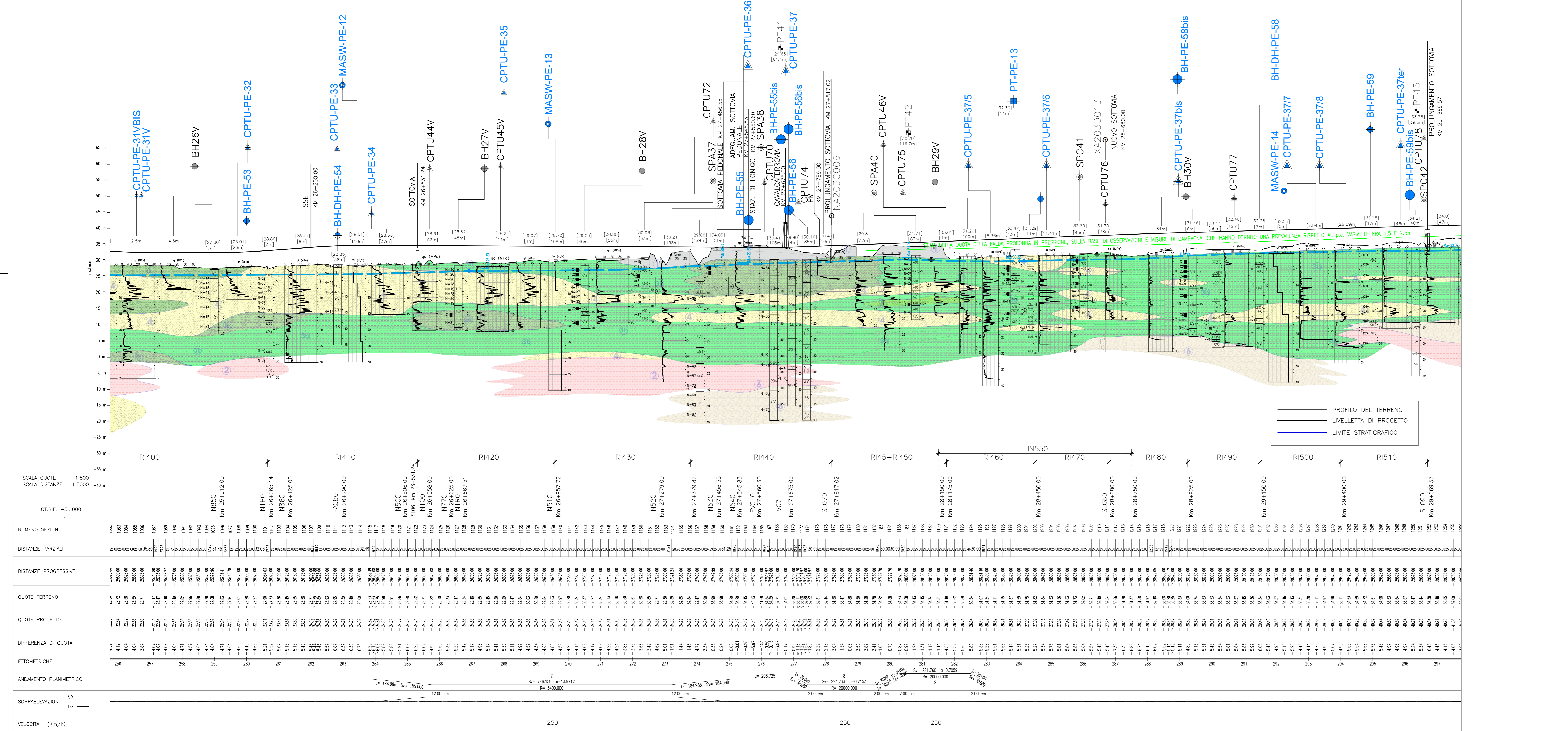
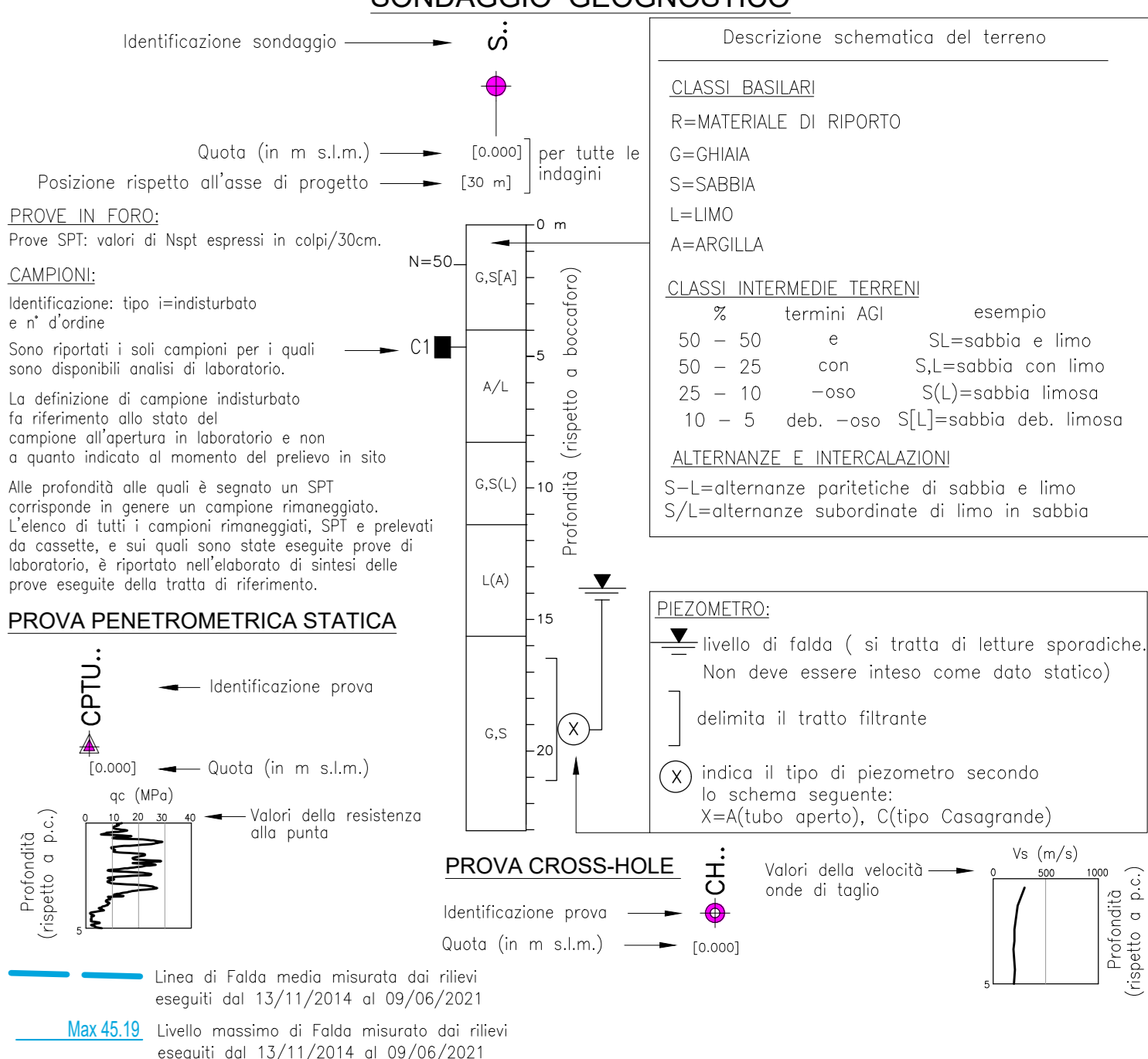
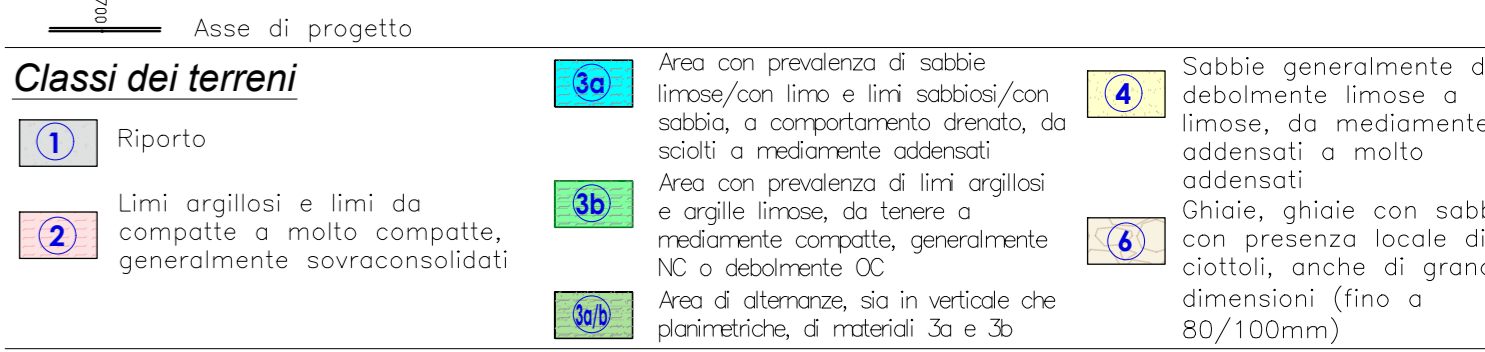


- ### LEGENDA
- Campagna indagini integrative PE**
 - SP: Sondaggio a carotaggio continuo con installazione di Piezometro Casagrande
 - SP+T: Sondaggio a carotaggio continuo con installazione di Piezometro Casagrande (C) e/o Piezometro a Tubo Aperto (A)
 - SP+T+P: Sondaggio a carotaggio continuo con installazione di Piezometro Casagrande (C) e/o Piezometro a Tubo Aperto (A) e prova penetrometrica statica
 - SP+T+P+M: Sondaggio a carotaggio continuo con installazione di Piezometro Casagrande (C) e/o Piezometro a Tubo Aperto (A) e prova penetrometrica statica e prova MASW
 - SP+T+P+M+V: Sondaggio a carotaggio continuo con installazione di Piezometro Casagrande (C) e/o Piezometro a Tubo Aperto (A) e prova penetrometrica statica, prova MASW e indagine MRPV
 - SP+T+P+M+V+P: Sondaggio a carotaggio continuo con installazione di Piezometro Casagrande (C) e/o Piezometro a Tubo Aperto (A) e prova penetrometrica statica, prova MASW, indagine MRPV e prova penetrometrica statica con piezometro
 - Campagna indagini 2018 per CDS**
 - SG: Sondaggio geostatico
 - Campagna indagini 2015**
 - P1+P15+P20: Sondaggio a carotaggio continuo con installazione di Piezometro a Tubo Aperto (A)
 - P1+15Bis: Foro a distruzione di nucleo per installazione di Piezometro Casagrande (C)
 - Campagna indagini 2014**
 - SP: Sondaggio a carotaggio continuo
 - SP+T: Sondaggio a carotaggio continuo (SP) con installazione di Piezometro Casagrande (C) e/o Piezometro a Tubo Aperto (A)
 - SP+T+P: Foro a distruzione di nucleo per installazione di Piezometro Casagrande (C) e/o Piezometro a Tubo Aperto (A)
 - CPTU: Prova penetrometrica statica con piezometro (possibilità di avanzamento con trivellazione)
 - CH: Prova penetrometrica statica con piezometro "tradizionale"
 - CH+P: Foro a distruzione di nucleo per esecuzione prova CROSS-HOLE
 - PT: Pozzetto esplorativo a 1,5 m da p.c. con prove di carico su piastra
 - PT+P: Profondità delle indagini
 - Campagna indagini pregresse**
 - SG: Sondaggio geostatico (campagna 1998)
 - SG: Sondaggio geostatico, numero di riferimento (campagna 2002)
 - CPTU: numero di riferimento (campagna 2002)
 - PT: Pozzo con stratigrafia, numero di riferimento (Dati ex Azienda Industriali Municipalizzate (VI) per gentile concessione Centro Idrico Novoledo s.r.l.)

- ### Classi dei terreni
- Ripporto
 - Limi argillosi e limi da compattati a molto compattati, generalmente sovracconsolidati
 - Area di alternanza, sia in verticale che costruttiva, di materiali S₁ e S₂
 - Sabbie generalmente da debolmente limose a limose, da mediamente addensati a molto addensati
 - Chiglie, ghiglie con sabbie, con presenza locale di ciottoli, anche di grandi dimensioni (fino a 80/100mm)



COMITENTE:

ALTA Sorveglianza:

GENERAL CONTRACTOR:

INFRASTRUTTURE FERROVIARIE STRATEGICHE DEFINITE DALLA LEGGE OBIETTIVO N. 443/01

LINEA A.V. / A.C. TORINO-VENEZIA Tratta VERONA-PADOVA
Lotto funzionale Verona-Bivio Vicenza

PROGETTO ESECUTIVO
PARTE GENERALE
GEOLOGIA E GEOTECNICA
GENERALE

Planimetria con ubicazione indagini e profilo geotecnico da pk 25+750 a pk 29+500

GENERAL CONTRACTOR Consorzio Iric-IV Due Ing. Paolo Cappelletti Data: Giugno 2021	DIRETTORE LAVORI Ing. Luca Mandorini Data:	SCALA: 1:5000
---	---	-------------------------

COMMESSA	LOTTO	FASE	ENTE	TIPO DOC.	OPERA/DISCIPLINA	PROG.	REV.	FOGLIO
01	1	1.2	IRIC	L2	OPERA/GEOTECNICA	0118	01	1

Rev.	Descrizione	Redatto	Verificato	Data	Approvato	Data	PROGETTISTA
A	ESB/03A	A. Basso	A. Basso	09/06/2021	A. Basso	09/06/2021	
B	RECUPERO STRUTTURE	A. Basso	A. Basso	09/06/2021	A. Basso	09/06/2021	

CG: 837795/01 CUP: A11E100000009 File: 176023000000000000.DWG
 Progetto cofinanziato dalla Unione Europea Cod. origin: 0003

TUTTI I DIRITTI DEL PRESENTE DOCUMENTO SONO RISERVATI. LA PRODUZIONE ANCHE PARZIALE E VIETATA