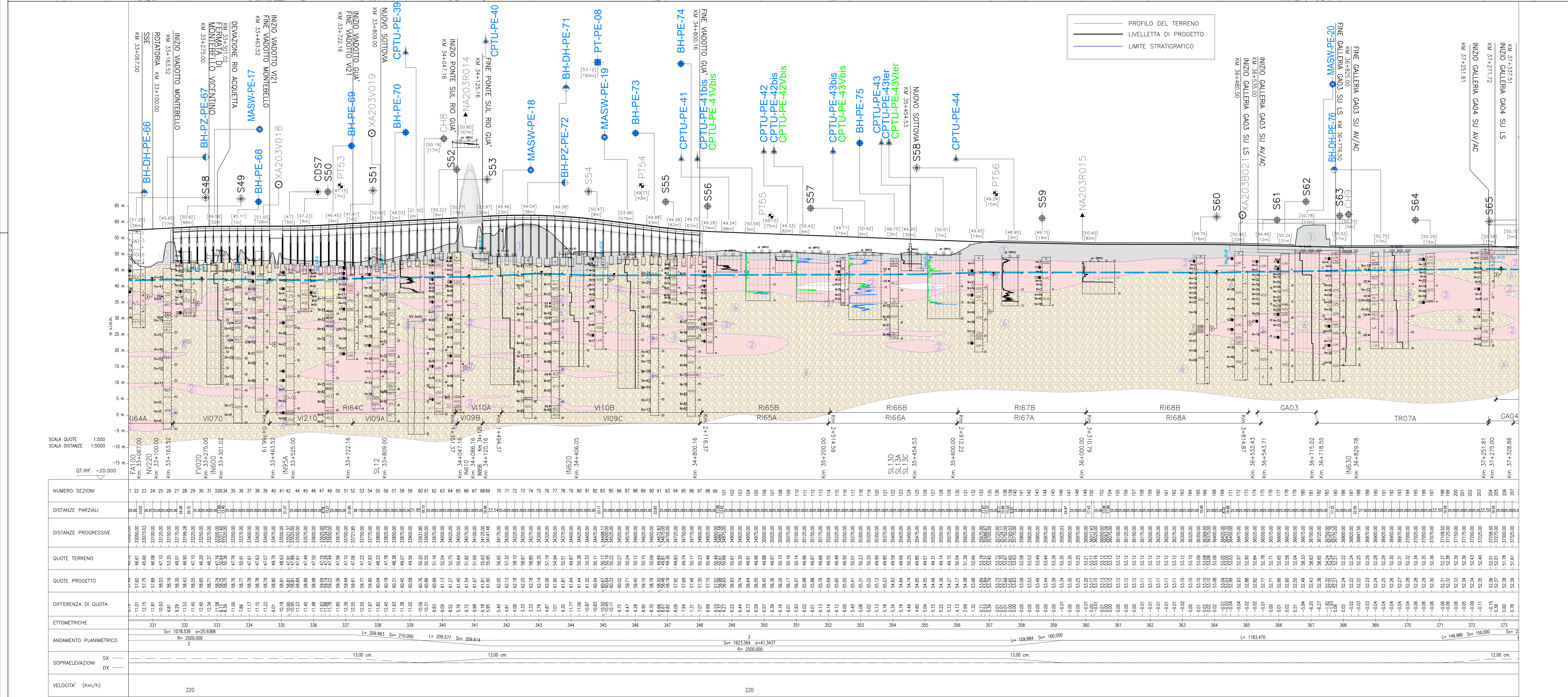
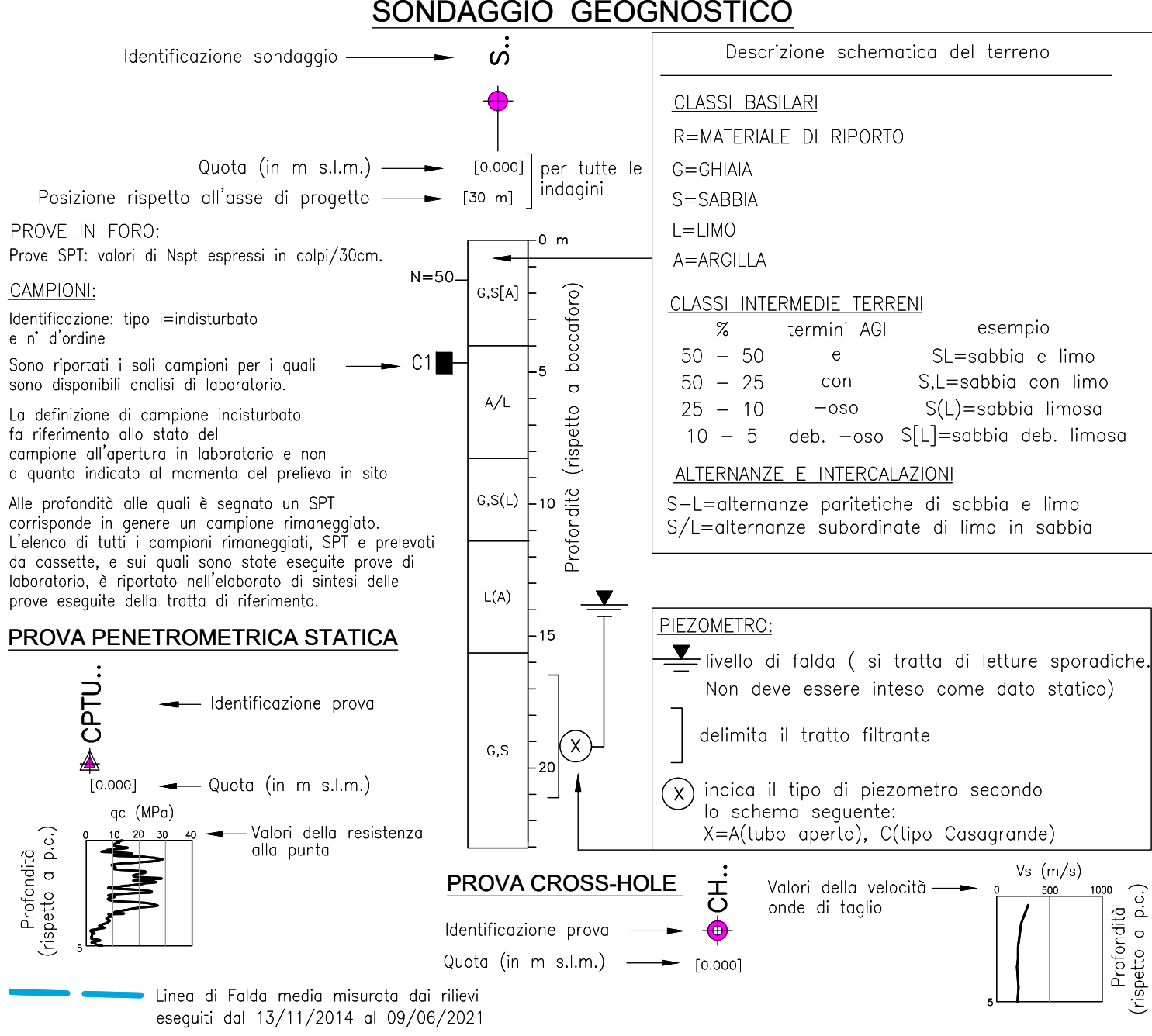


- ### LEGENDA
- Campagna indagini integrative PE**
- SP: Sondaggio a carotaggio continuo
 - CH: Sondaggio con esecuzione di prove cross hole
 - MASW: Indagini MASW
 - CPTU: Prova penetrometrica statica con piezometro
 - CPTU-PE: Prova penetrometrica statica con piezometro eseguito all'impresa Voraneta
 - PT: Profondità delle indagini
 - PT: Pozzetto esplorativo
 - CH-C: Sondaggio con esecuzione di prove cross hole
 - CH-F: Sondaggio con esecuzione di prove cross hole
 - Indagini artistiche
- Note for PE: Le sigle in blu si riferiscono a indagini disponibili e con coordinate certe. Le prove CPTU18a, 43a bis e 43 ter sono state ripetute due volte con due distinzioni diverse. In blu in verde vengono riportati le sigle ed i risultati delle prove condotte rispettivamente dall'Impresa Sociale e dall'Impresa Voraneta. Per chiarezza e leggibilità, le prove sono riportate sullo stesso grafico.

- Campagna indagini 2018 per CDS**
Sondaggio geognostico
- Campagna indagini 2015**
Sondaggio a carotaggio continuo con installazione di Piezometro a Tubo Aperto (A)
Foro a distruzione di nucleo per installazione di Piezometro Casagrande (C)
- Campagna indagini 2014**
Sondaggio a carotaggio continuo
Sondaggio a carotaggio continuo (SP) con installazione di Piezometro Casagrande (C) e/o Piezometro a Tubo Aperto (A)
Foro a distruzione di nucleo per installazione di Piezometro Casagrande (C) e/o Piezometro a Tubo Aperto (A)
Prova penetrometrica statica con piezometro (possibilità di avanzamento con trivellazione)
Prova penetrometrica statica con piezometro "tradizionale"
Foro a distruzione di nucleo per esecuzione prove CROSS-HOLE
Pozzetto esplorativo a 1.5 m da p.c. con prove di carico su piastra
- Campagna indagini pregresse**
Sondaggio geognostico (campagna 1998)
Sondaggio geognostico, numero di riferimento (campagna 2002)
CPTU, numero di riferimento (campagna 2002)
Pozzo con stratigrafia, numero di riferimento (Dati ex Aziende Industriali Municipalizzate (VI) per gentile concessione Centro Idrico Novoledo s.r.l.)

- Classi dei terreni**
- 1 Riperto
 - 2 Limiti argillosi e limi da compatte a molto compatte, generalmente sovracompattate
 - 3a Area di presenza di limi argillosi e argille limose, da tenere a moderato compattamento, generalmente NC o debolmente OC
 - 3b Area di presenza di limi argillosi e argille limose, da tenere a moderato compattamento, generalmente NC o debolmente OC
 - 3c Area di presenza di limi argillosi e argille limose, da tenere a moderato compattamento, generalmente NC o debolmente OC
 - 4 Sabbie generalmente da debolmente limose a limose, da mediamente addensate a molto addensate
 - 5 Ghiaie, ghiaie con sabbie, con presenza locale di ciottoli, anche di grandi dimensioni (fino a 50/100mm)



COMITENTE: RFI - RETE FERROVIARIA ITALIANA - GRUPPO FERROVIE DELLO STATO

ALTA SORVEGLIANZA: ITALFERR - GRUPPO FERROVIE DELLO STATO

GENERAL CONTRACTOR: Consorzio Iric-IV Due

INFRASTRUTTURE FERROVIARIE STRATEGICHE DEFINITE DALLA LEGGE OBIETTIVO N. 443/01
LINEA A.V. /A.C. TORINO-VENEZIA Tratta VERONA-PADOVA
Linea funzionale Verona-Bivio Vicenza

PROGETTO ESECUTIVO
PARTI GENERALE
GEOLOGIA E GEOTECNICA
GENERALE

Planimetria con ubicazione indagini e profilo geotecnico da pk 33+250 a pk 37+000

GENERAL CONTRACTOR: Consorzio Iric-IV Due

INGEGNERE RESPONSABILE: Iric-IV Due

INGEGNERE COORDINATORE: Iric-IV Due

DIRETTORE LAVORI: Iric-IV Due

SCALA: 1:5000

COMMESSA	LOTO	FASE	ENTE	TIPO DOC.	OPERAZIONE	PROG.	REV.	FOGLIO
IN117	10	1	IRIC	12	12	020	1	1

PROGETTAZIONE:

Rev.	Descrizione	Redatta	Data	Verificata	Data	Approvata	Data	IL PROGETTISTA
A	ESBIONE	A. Magagnoli	08/06/2021	L. Cason	08/06/2021	F. Acer	08/06/2021	
B	RECUPERO STRUTTURE	A. Magagnoli	29/06/2021	L. Cason	29/06/2021	F. Acer	29/06/2021	

CG: 837957001 **CUP: A1191000000009** **FILE: 1768-2020000000000**
Progetto cofinanziato dalla Unione Europea. Cod. origine: 0003

TUTTI I DIRITTI DEL PRESENTE DOCUMENTO SONO RISERVATI. LA PRODUZIONE ANCHE PARZIALE E VIETATA