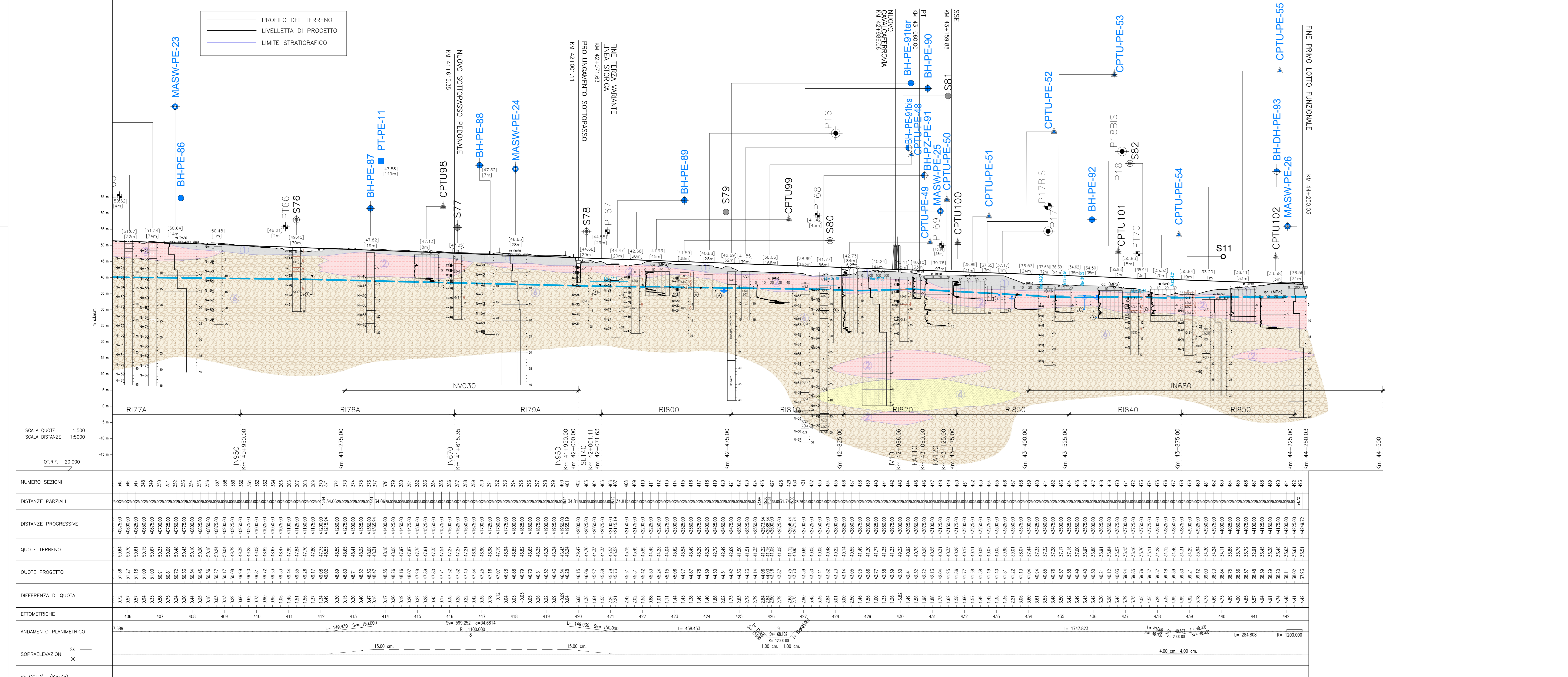
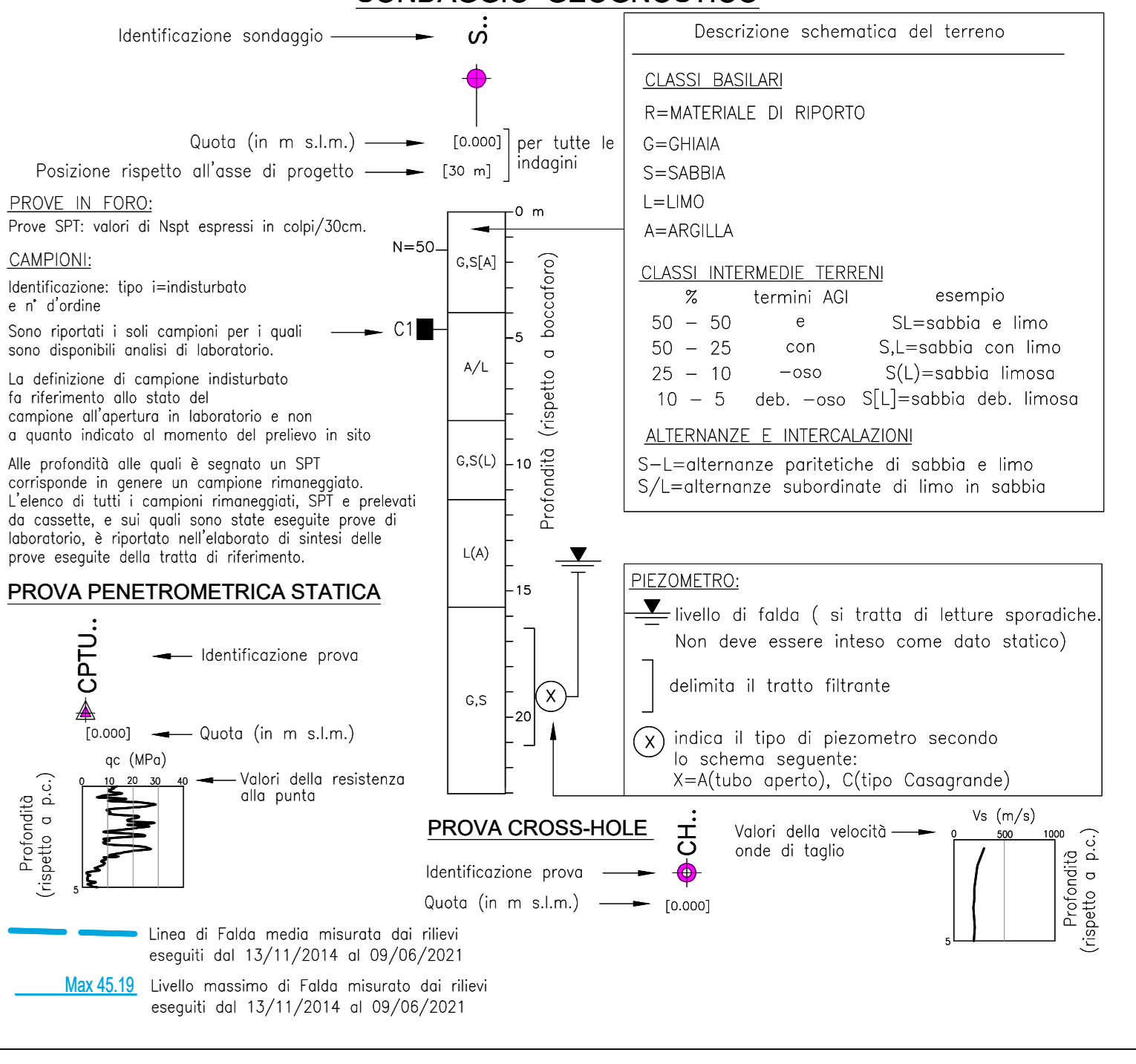


- ### LEGENDA
- Campagna indagini integrative PE**
    - PE-47: Pozzetto esplorativo
    - Sondaggio a carotaggio continuo
    - MASW-PE-23: Sondaggio con esecuzione di prova cross hole
    - CPTU-PE-53: Sondaggio con esecuzione di prove cross hole
    - CPTU-PE-55: Prova penetrometrica statica con piezometro
  - Campagna indagini 2018 per CDS**
    - Sondaggio geognostico
  - Campagna indagini 2015**
    - P1+P16+P20: Sondaggio a carotaggio continuo con installazione di Piezometro a Tubo Aperto (A)
    - P1+158a: Foro a distruzione di nucleo per installazione di Piezometro Casagrande (C)
  - Campagna indagini 2014**
    - SP: Sondaggio a carotaggio continuo
    - SPA: Sondaggio a carotaggio continuo (SP) con installazione di Piezometro Casagrande (C) e/o Piezometro a Tubo Aperto (A)
    - SP4: Foro a distruzione di nucleo per installazione di Piezometro Casagrande (C) e/o Piezometro a Tubo Aperto (A)
    - SP4: Prova penetrometrica statica con piezometro (possibilità di avanzamento con trivellazione)
    - CPTU: Prova penetrometrica statica con piezometro "tradizionale"
    - OH: Foro a distruzione di nucleo per esecuzione prove CROSS-HOLE
    - PI: Pozzetto esplorativo a 1,5 m da p.c. con prove di carico su piastra
  - Campagna indagini progressive**
    - Sondaggio geognostico (campagna 1999)
    - Sondaggio geognostico, numero di riferimento (campagna 2002)
    - CPTU: numero di riferimento (campagna 2002)
    - Pozzo con stratigrafia, numero di riferimento (Dati ex Aziende Industriali Municipalizzate (VI) per gentile concessione Centro Idrico Novecello s.r.l.)

- ### Classi dei terreni
- |          |  |  |   |  |  |  |
|----------|--|--|---|--|--|--|
| 1        | 2  | 3a   | 3b  | 4  | 5  | 6  |
| Ripporto | Limi argillosi e limi da argilla e argille limose, generalmente sovraconsolidati | Area con presenza di sabbie limose/limo con sabbia a comportamento drenato, da scarti o mediamente addensati | Area con presenza di limi argillosi e argille limose, da tenere o mediamente compatte, generalmente NC o isolmente OC | Area di distacco, sia in verticale che orizzontale, di natura sabbiosa e/o argillosa | Sabbie generalmente da debolmente limose a limose, da mediamente addensate a molto addensate | Chiese, ghiaie con sabbie, con presenza locale di ciottoli, anche di grandi dimensioni (fino a 80/100mm) |



**COMITENTE:** IRFI - ISTITUTO ITALIANO RIFERIMENTI FERROVIARI ITALIANA GRUPPO FERROVIE DELLO STATO

**ALTA SORVEGLIANZA:** ITALFERR - GRUPPO FERROVIE DELLO STATO

**GENERAL CONTRACTOR:** Consorzio Irico-IV Due

### INFRASTRUTTURE FERROVIARIE STRATEGICHE DEFINITE DALLA LEGGE OBIETTIVO N. 443/01

**LINEA A.V. / A.C. TORINO-VENEZIA Tratta VERONA-PADOVA**  
**Lotto funzionale Verona-Bivio Vicenza**

**PROGETTO ESECUTIVO**

**PARTI GEOTECA E GEOTECNICA GENERALE**

Planimetria con ubicazione indagini e profilo geotecnico da pk. 40+750 a pk. 44+500

**GENERAL CONTRACTOR:** IRICO-IV DUE  
**DIRETTORE LAVORI:** IRICO-IV DUE  
**SCALA:** 1:15000

COMMESSA	LOTO	FASE	ENTE	TIPO DOC.	OPERA/DISCIPLINA	PROG.	REV.	FOGLIO
IN17	C10	E1	IRICO-IV DUE	L2	GEOTECNICA	022	B	1/1

**PROGETTAZIONE:**

Rev.	Descrizione	Redatto	Verificato	Data	Approvato	Data	IL PROGETTISTA
A	ESIBIZIONE	A. Biondi	A. Biondi	11/11/2021	A. Biondi	11/11/2021	[Firma]
B	REVISIONI STRUTTORE	A. Biondi	A. Biondi	11/11/2021	A. Biondi	11/11/2021	[Firma]

**CG: 837951001**      **CUP: J11E19100000009**      **File: J11E19100000009.DWG**  
 Progetto cofinanziato dalla Unione Europea      **Cod. origine: 0003**