

### LEGENDA

#### CARTA IDROGEOLOGICA

**Campagna indagini integrative PE**

- Indagini integrate 2018 per CPDS
- Indagini integrate 2018
- Indagini integrate 2014
- Indagini integrate 2002
- Pozzi per BGS08

**Indagini differenziate**

- Acquifero differenziato pressivo al di sotto di 30 metri
- Acquifero differenziato pressivo di 30 metri
- Acquifero differenziato pressivo al di sotto dei 30 metri
- Area di ghiaccio termale

**Indagini geotecniche**

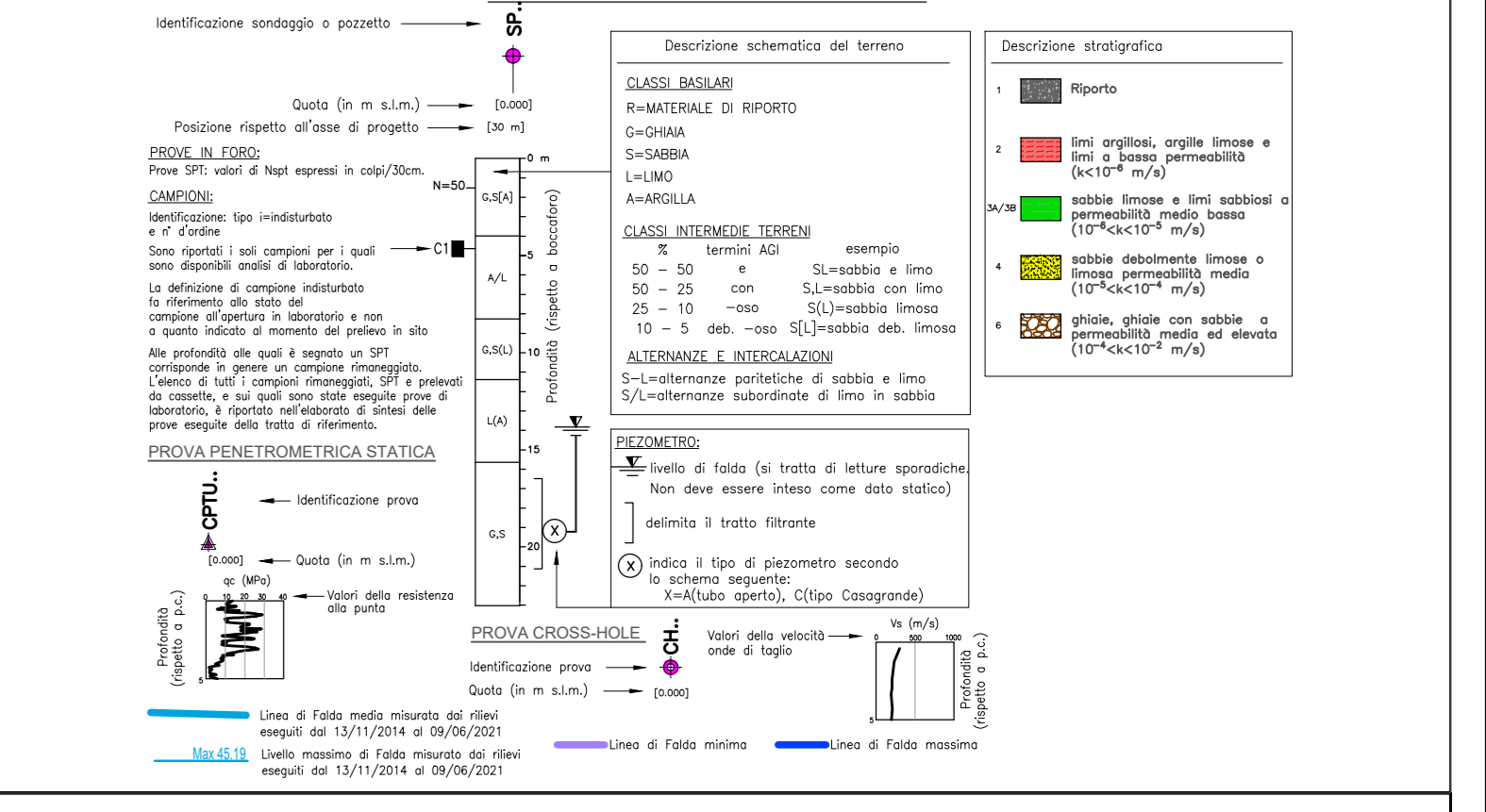
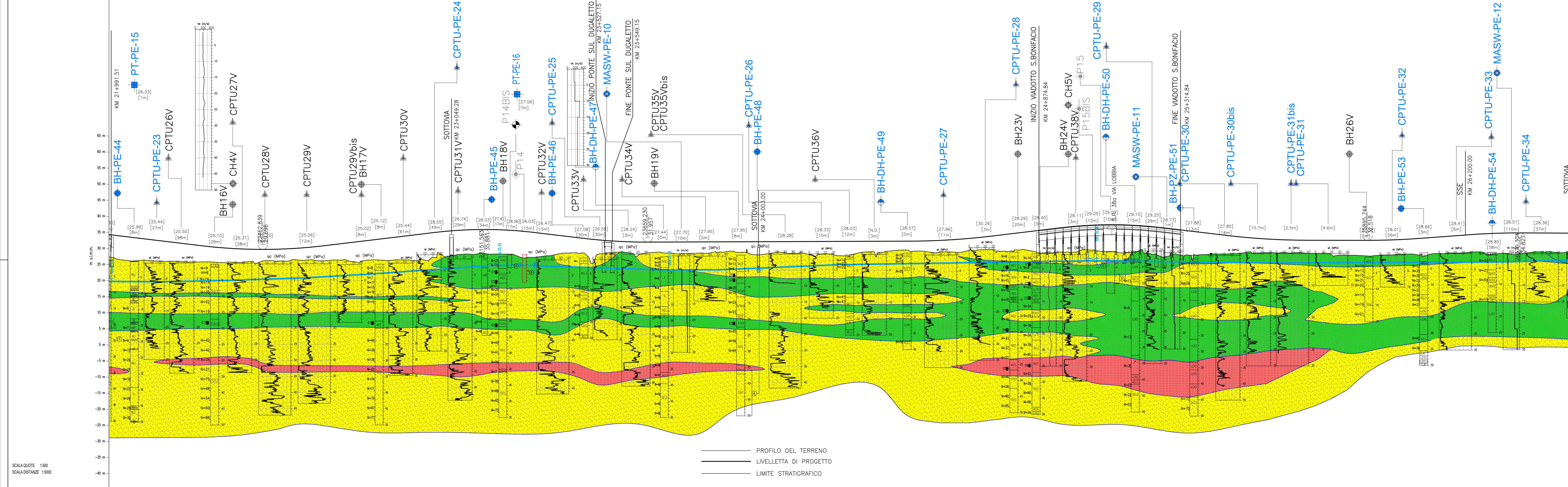
- Linee di drenaggio
- Linee di confine idrogeologico
- Linee di confine idrogeologico

**Indagini geotecniche**

- Acquifero differenziato pressivo al di sotto di 30 metri
- Acquifero differenziato pressivo di 30 metri
- Acquifero differenziato pressivo al di sotto dei 30 metri
- Area di ghiaccio termale

**Indagini geotecniche**

- Linee di drenaggio
- Linee di confine idrogeologico
- Linee di confine idrogeologico



NUMERO SEZIONI	DISTANZE PARZIALI	DISTANZE PROGRESSIVE	QUOTE TERRENO	QUOTE PROGETTO	DIFFERENZA DI QUOTA	ETIMOMETRICHE	ANDAMENTO PLANIMETRICO	SOPRAELEVAZIONI	VELOCITÀ (km/h)
101	0+00	0+00	12.5	12.5	0.0	2.0	6		120.0
102	0+50	0+50	12.5	12.5	0.0	2.0	6		120.0
103	1+00	1+00	12.5	12.5	0.0	2.0	6		120.0
104	1+50	1+50	12.5	12.5	0.0	2.0	6		120.0
105	2+00	2+00	12.5	12.5	0.0	2.0	6		120.0
106	2+50	2+50	12.5	12.5	0.0	2.0	6		120.0
107	3+00	3+00	12.5	12.5	0.0	2.0	6		120.0
108	3+50	3+50	12.5	12.5	0.0	2.0	6		120.0
109	4+00	4+00	12.5	12.5	0.0	2.0	6		120.0
110	4+50	4+50	12.5	12.5	0.0	2.0	6		120.0
111	5+00	5+00	12.5	12.5	0.0	2.0	6		120.0
112	5+50	5+50	12.5	12.5	0.0	2.0	6		120.0
113	6+00	6+00	12.5	12.5	0.0	2.0	6		120.0
114	6+50	6+50	12.5	12.5	0.0	2.0	6		120.0
115	7+00	7+00	12.5	12.5	0.0	2.0	6		120.0
116	7+50	7+50	12.5	12.5	0.0	2.0	6		120.0
117	8+00	8+00	12.5	12.5	0.0	2.0	6		120.0
118	8+50	8+50	12.5	12.5	0.0	2.0	6		120.0
119	9+00	9+00	12.5	12.5	0.0	2.0	6		120.0
120	9+50	9+50	12.5	12.5	0.0	2.0	6		120.0
121	10+00	10+00	12.5	12.5	0.0	2.0	6		120.0
122	10+50	10+50	12.5	12.5	0.0	2.0	6		120.0
123	11+00	11+00	12.5	12.5	0.0	2.0	6		120.0
124	11+50	11+50	12.5	12.5	0.0	2.0	6		120.0
125	12+00	12+00	12.5	12.5	0.0	2.0	6		120.0

**COMITENTE:** RFI - GRUPPO FERROVIE ITALIANA

**ALTA Sorveglianza:** ITALFER - GRUPPO FERROVIE DELLO STATO

**GENERAL CONTRACTOR:** Consorzio Iric-IV Due

**INFRASTRUTTURE FERROVIARIE STRATEGICHE DEFINITE DALLA LEGGE OBIETTIVO N. 443/01**  
**LINEA A.V. / A.C. TORINO-VENEZIA Tratta VERONA-PADOVA**  
 Lotto funzionale Verona-Bivio Vicenza

**PROGETTO ESECUTIVO**

**PARTE GENERALE**  
**GEOLOGIA E GEOTECNICA**  
**GENERALE**

Carta idrogeologica e profilo idrogeologica da pk 22+000,00 a pk 25+750,00

**GENERAL CONTRACTOR:** Iricov Due  
**DIRETTORE LAVORI:** [Signature]  
**PROG.:** [Signature]  
**REV.:** [Signature]  
**FOGLIO:** 011

**SCALA:** 1:5000.000

**Progettazione:**

Rev.	Descrizione	Autore	Data	Verificato	Data	Approvato	Data	IL PROGETTISTA
B	RECUPERO STRUTTURE INALZATE	F. Basso	14/02/2021	F. Basso	14/02/2021	F. Basso	14/02/2021	DR. ANTONIO GEMELLI
C	RECUPERO STRUTTURE	F. Basso	14/02/2021	F. Basso	14/02/2021	F. Basso	14/02/2021	DR. ANTONIO GEMELLI
D	RECUPERO STRUTTURE	F. Basso	14/02/2021	F. Basso	14/02/2021	F. Basso	14/02/2021	DR. ANTONIO GEMELLI

CG: 837393001 - CUP: A11F91000000009 - File: E:\7468\26600000\026  
 Progetto cofinanziato dalla Unione Europea - Cod. interno: 0003