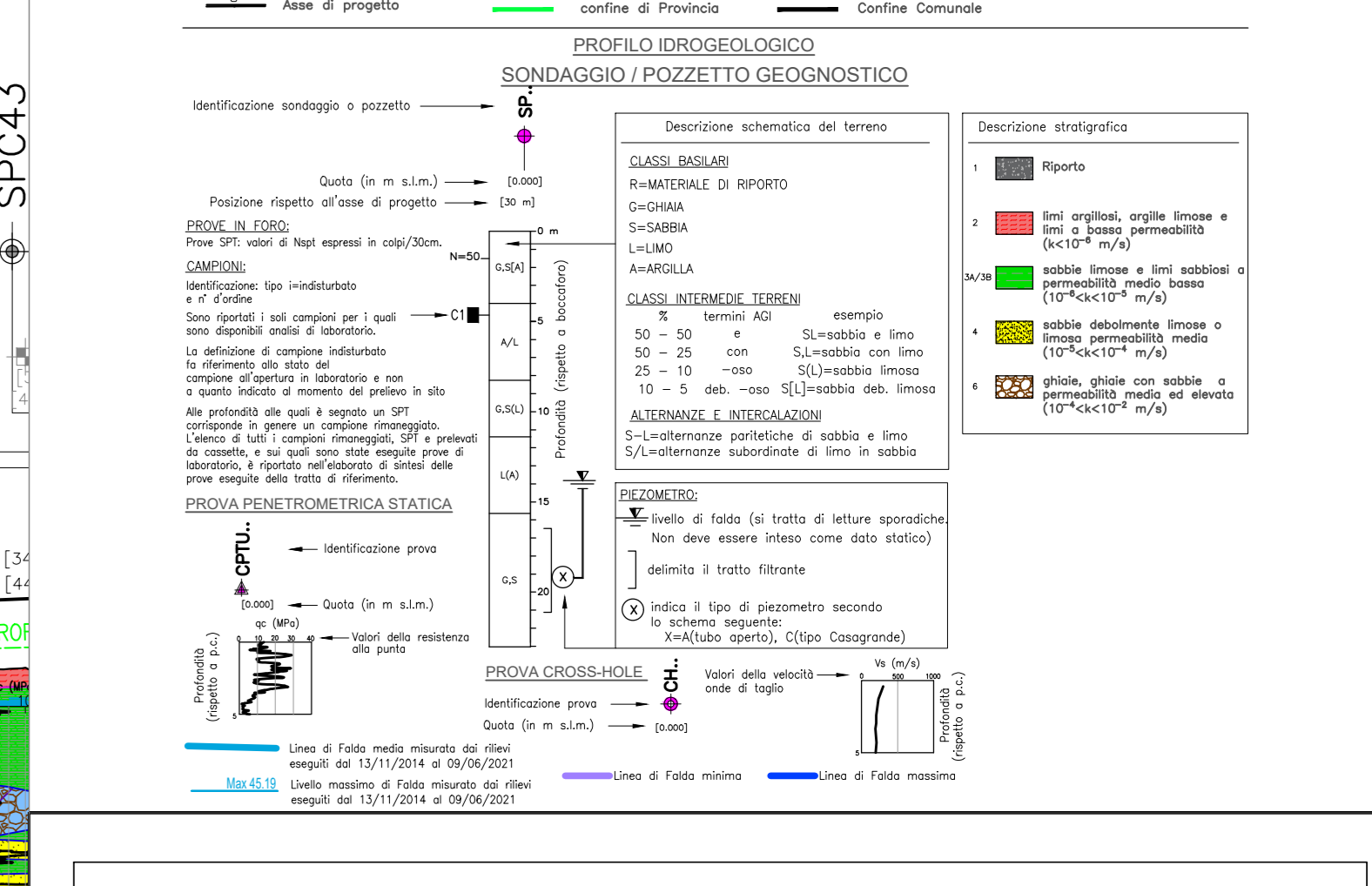
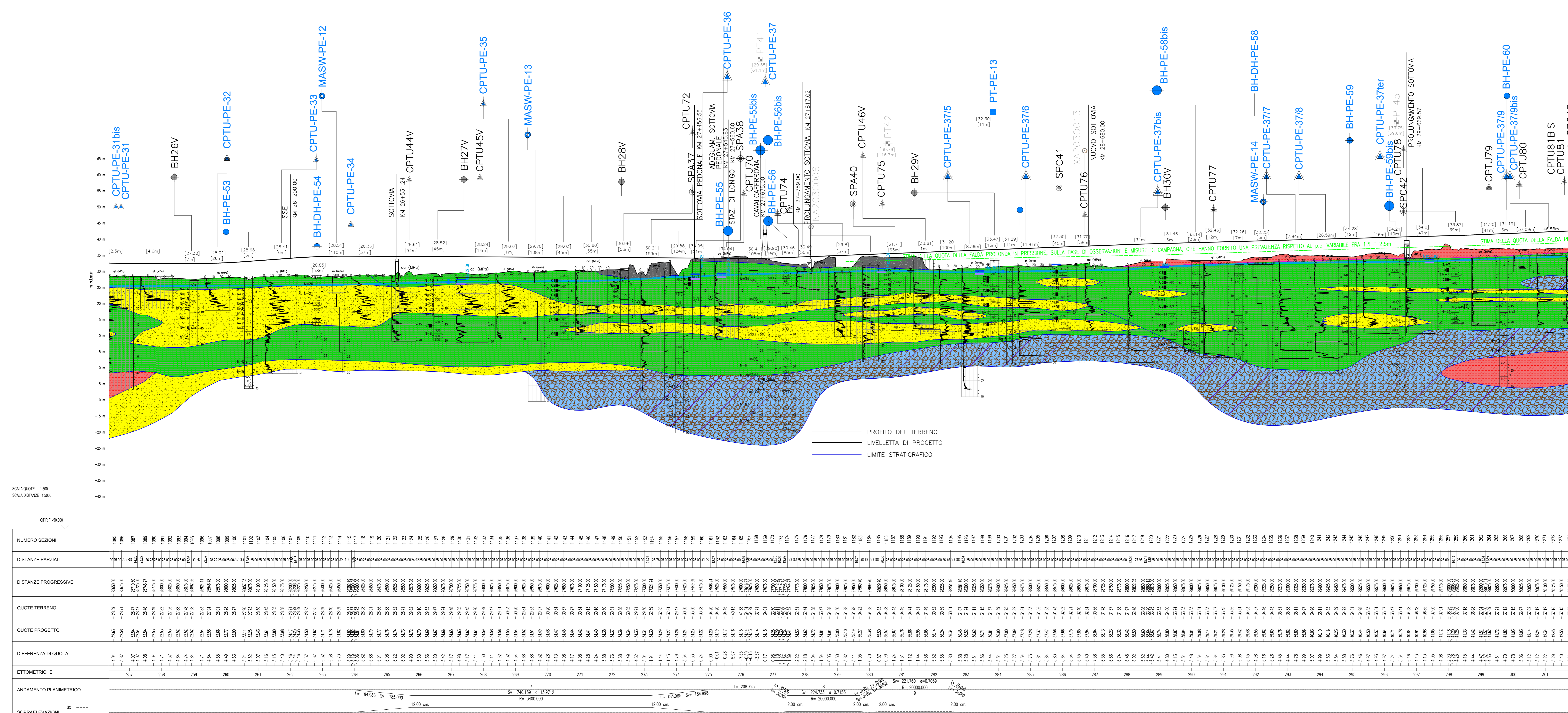


LEGENDA CARTA IDROGEOLOGICA
Campagna indagini idrogeologiche FE

	Campagna indagini 2018 per C/O.S.		Acquifero differenziato		Acquifero in roccia
	Acquifero differenziato		Acquifero differenziato		Acquifero in roccia

Pozzi per acque

- Pozzo con stratigrafia numero di riferimento (Dati ex Azienda Industriale Manifatturiera S.p.A.) per piante operative Carta Idrogeologica S.p.A. (S)
- Pozzo con livello statico, quota s.l.m., (da Carta Idrogeologica dell'Alta Padovana Verona)
- Pozzo a uso accertato/istituzionale e relativa fascia di rispetto di 200 m (da PTSP)
- Pozzo a uso privato (ex PUF)



COMITENTE:

ALTA Sorveglianza:

GENERAL CONTRACTOR:

INFRASTRUTTURE FERROVIARIE STRATEGICHE DEFINITE DALLA LEGGE OBIETTIVO N. 443/01
LINEA A.V. / A.C. TORINO-VENEZIA Tratta VERONA-PADOVA
Lotto funzionale Verona-Bivio Vicenza

PROGETTO ESECUTIVO
PARTE GENERALE
GEOLOGIA E GEOTECNICA
GENERALE

Carta idrogeologica e profilo idrogeologico da pk 25+750,00 a pk 29+500,00

GENERAL CONTRACTOR	DIRETTORE LAVORI	SCALA
Consorzio Iric-IV Due	Ing. Paolo Camerani	1:5000/500

PROGETTISTA:

PROGETTO:

REVISIONI:

Rev.	Descrizione	Elabora	Data	Verifica	Data	Approvazione	Data
1	RECUPERO STRUTTORE	F. Basso	14/07/2021	F. Basso	14/07/2021	F. Basso	14/07/2021
2	RECUPERO STRUTTORE	F. Basso	14/07/2021	F. Basso	14/07/2021	F. Basso	14/07/2021
3	RECUPERO STRUTTORE	F. Basso	14/07/2021	F. Basso	14/07/2021	F. Basso	14/07/2021

FILE:

FILE: