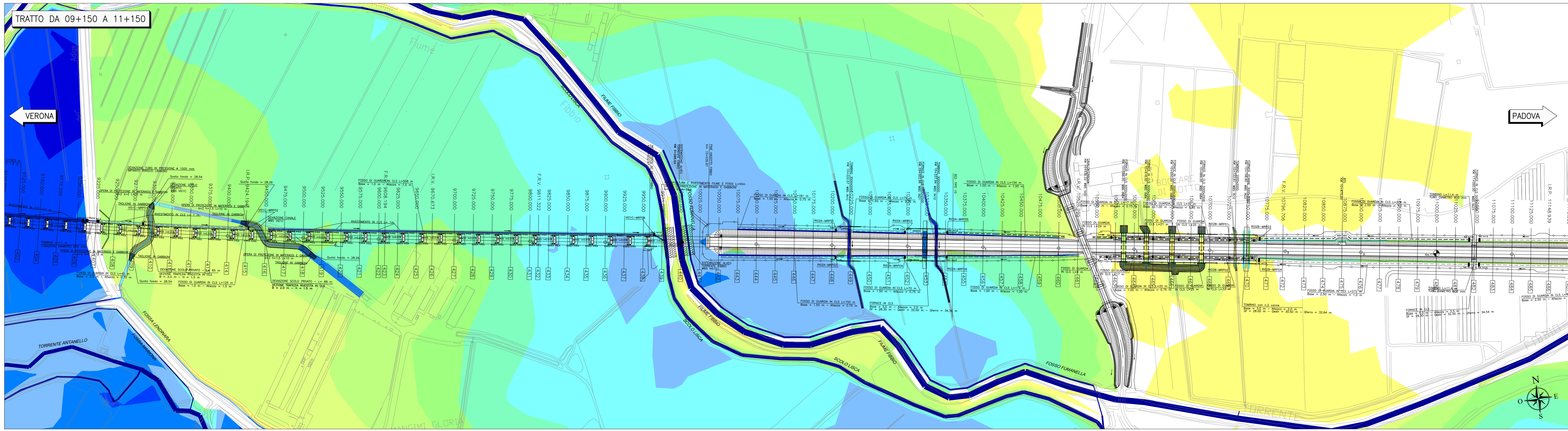
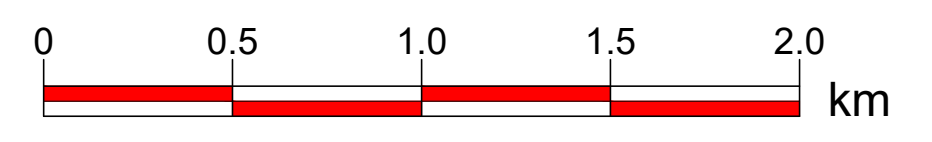
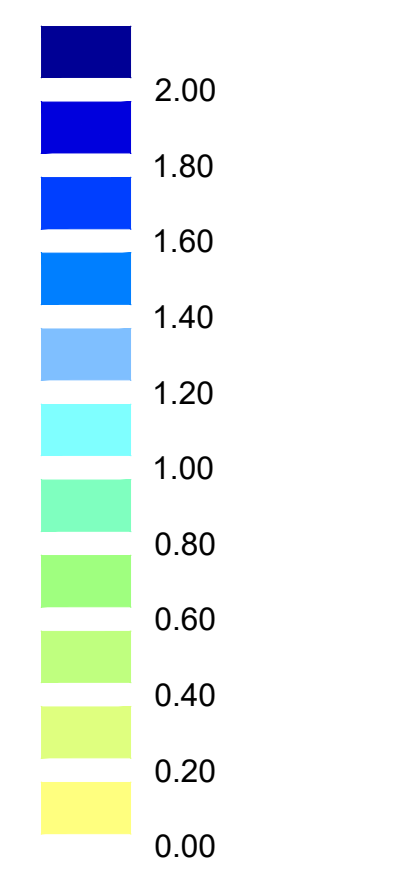


ALTEZZA LAMA D'ACQUA (m)



COMMITTENTE:

ALTA SORVEGLIANZA:

GENERAL CONTRACTOR:

INFRASTRUTTURE FERROVIARIE STRATEGICHE DEFINITE DALLA LEGGE OBIETTIVO N. 443/01
LINEA A.V. /A.C. TORINO-VENEZIA Tratta VERONA-PADOVA
Lotto funzionale Verona-Bivio Vicenza

PROGETTO ESECUTIVO
 PARTE GENERALE
 IDROLOGIA E IDRAULICA
 GENERALE
 ALLAGAMENTI MASSIMI - Tr=300 Anni - SITUAZIONE POST-OPERAM IN ASSENZA DI ROTTE
 (SCENARIO 0, Tempo di pioggia=24 ore) da KM 07+250 a KM 11+150

PROGETTA INTEGRATORE IRICAV DUE	Consorzio Irico Due Ing. Paolo CARBONIA	DIRETTORE LAVORI Ing. Luca BANDOLI	SCALA: 1:2000
COMMESSA IN17	LOTTO 10	FASE E	ENTE 12
TIPO DOC. N6	OPERA/DISCIPLINA IDROLOGIA	PROGR. 009	REV. A
FOGLIO 01			

Rev.	Descrizione	Redatto	Data	Verificato	Data	Approvato	Data	IL PROGETTISTA
A	PRIMA EMISSIONE	Paolo Carbonia	04/2021	Luca Bandoli	04/2021	Luca Bandoli	04/2021	

OG. 637797K01 CUP: J41E91000000099
 Progetto cofinanziato dalla Unione Europea
 Tutti i diritti del presente documento sono riservati. LA PRODUZIONE ANCHE PARZIALE È VIETATA.