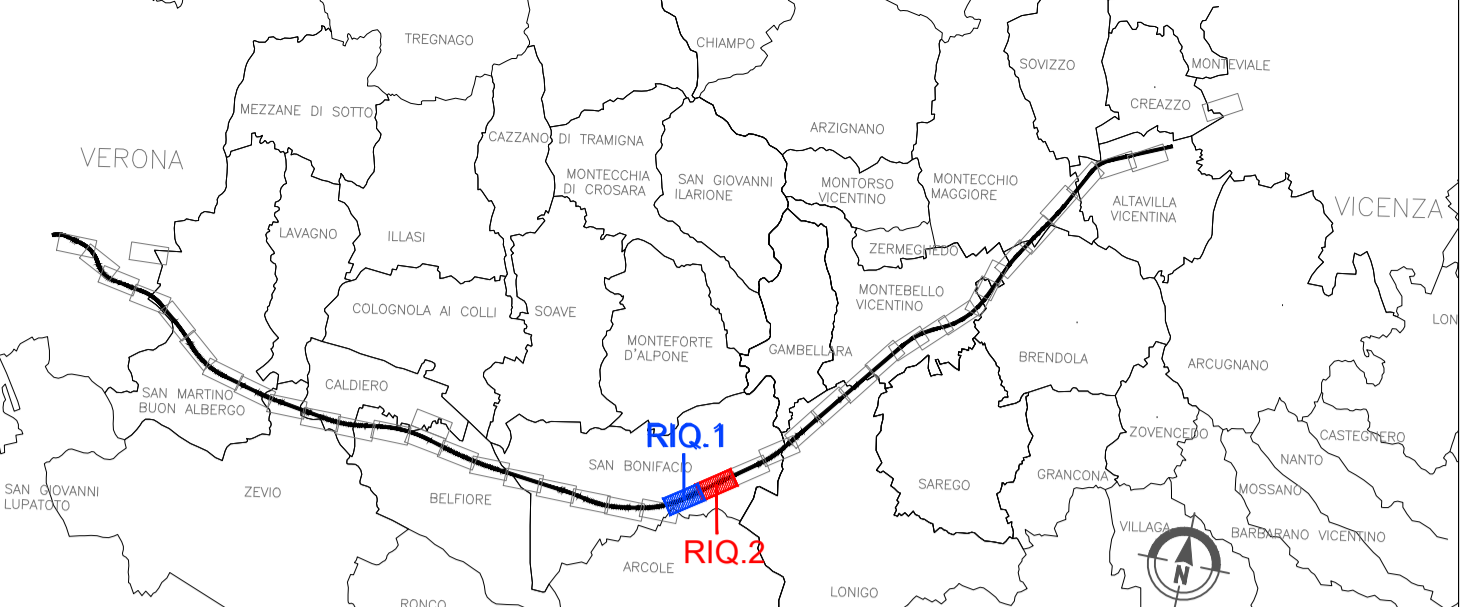


KEY PLAN

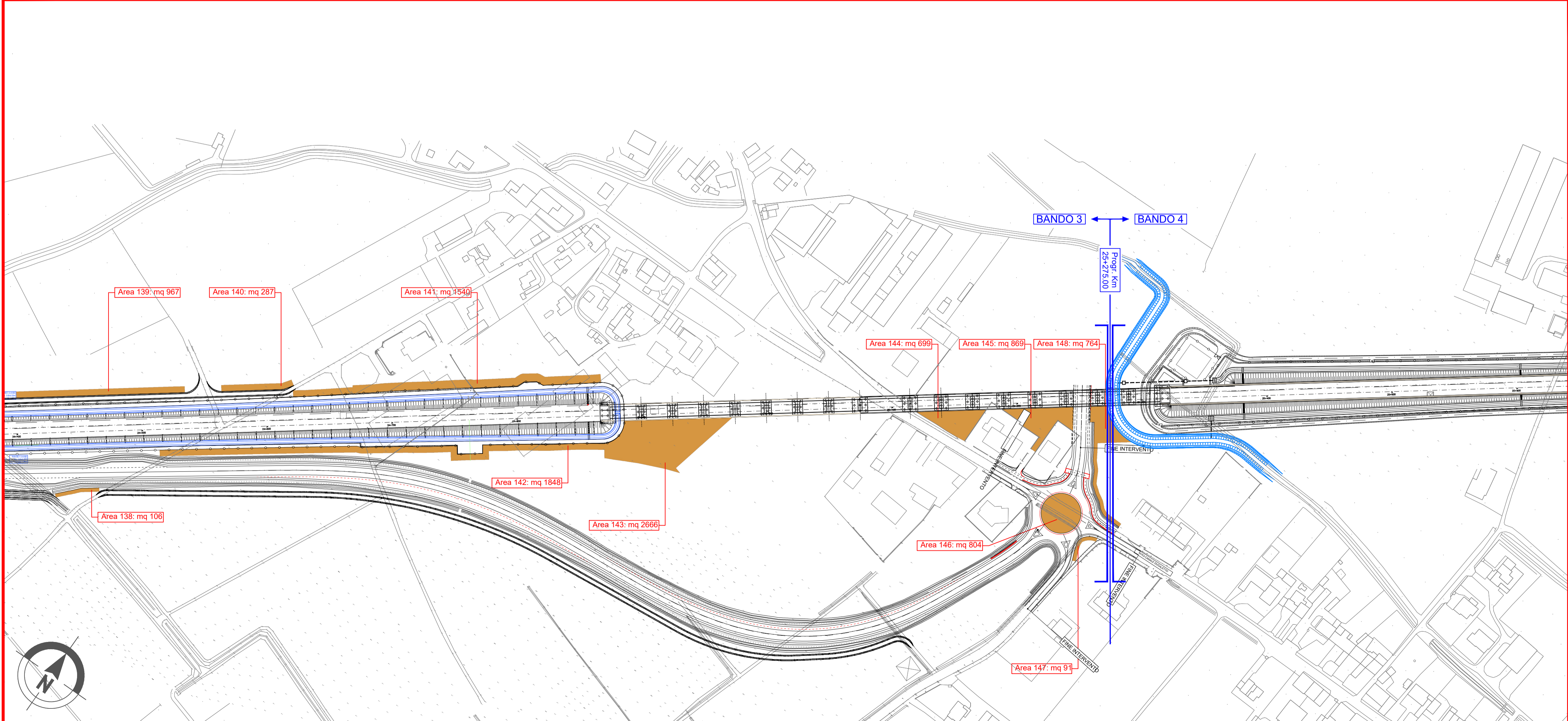
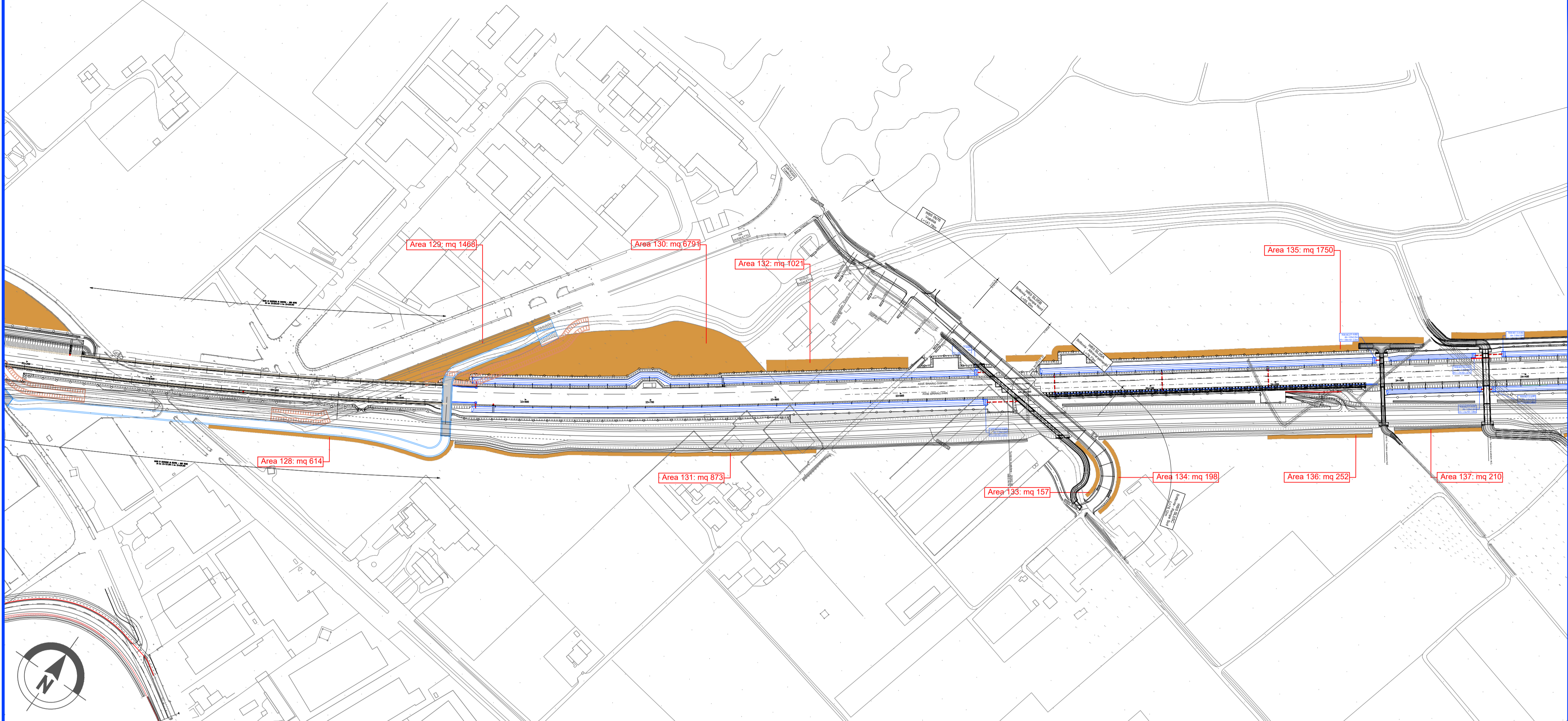


LEGENDA

AREE IN CUI È PREVISTA LA PREPARAZIONE DEL TERRENO MEDIANTE LAVORAZIONE MECCANICA E LA STESA DEL TERRENO VEGETALE PER UNO SPESORE FINITO DI 50 CM.

PREPARAZIONE DEL SUOLO
 Si prevede la fresatura del terreno con erpice rotativo, prima della stesa del terreno vegetale. Tale attività rappresenta un'operazione di fondamentale importanza per migliorare la permeabilità e favorire gli scambi gassosi. Tutto ciò determina un ambiente edafico ottimale per la coltivazione.

STESA DEL TERRENO VEGETALE
 Successivamente alla preparazione del suolo si dovrà riportare il terreno vegetale proveniente dallo scotico dell'area, opportunamente accantonato nei depositi provvisori di terreno. Nella posa del materiale terroso deve essere evitato l'eccessivo passaggio con macchine pesanti o comunque non adatte e che siano prese tutte le accortezze tecniche per evitare compattamenti o comunque introdurre limitazioni fisiche all'approfondimento radicale o alle caratteristiche idrologiche del suolo. Durante le fasi di stesa del terreno vegetale sarà necessario definire i percorsi precisi entro cui le macchine operatrici possano muoversi, evitando il loro libero movimento che porterebbe alla compattazione di percentuali di superfici ancora maggiori. Il terreno dovrà essere steso e livellato, raccordando il piano alle quote dei terreni circostanti e a quelle delle opere di sistemazione idraulica superficiale, se esistenti.




COMMITTENTE:  **RFI**
 RETE FERROVIARIA ITALIANA
 GRUPPO FERROVIE DELLO STATO

ALTA Sorveglianza:  **ITAFERR**
 GRUPPO FERROVIE DELLO STATO

GENERAL CONTRACTOR:  **IRICAV2**

INFRASTRUTTURE STRATEGICHE DEFINITE DALLA LEGGE OBIETTIVO N. 443/01
LINEA A.V. /A.C. TORINO-VENEZIA Tratta VERONA-PADOVA
 Lotto funzionale Verona-Bivio Vicenza
PROGETTO ESECUTIVO
 OPERE A VERDE - LAVORAZIONI PRELIMINARI - TAV.11/21

GENERAL CONTRACTOR		DIRETTORE LAVORI		SCALA :				
Consorzio Integratore AVENDA Ing. Paolo CARLINO Data: GENNAIO 2022		Iricav Due Data: GENNAIO 2022		1:2000				
COMMESSA	LOTTO	FASE	ENTE	TIPO DOC.				
IN17	10	E	I2	P6				
OPERAZIONE		OPERA/DISCIPLINA	PROGR.	REV.				
1A0000		011	B					
FOGLIO								
011								
VISTO CONSORZIO IRICAV2								
Firma		Data						
arch. Francesca BAIOCCO		GENNAIO 2022						
Progettazione :								
Rev.	Descrizione	Redatto	Data	Verificato	Data	Approvato	Data	IL PROGETTISTA
A	EMISSIONE	Ing. Enrico SOVANI	SETTEMBRE 2021	Ing. TORINO MARZI	SETTEMBRE 2021	Ing. PASQUALE PASANO	SETTEMBRE 2021	 PASQUALE PASANO Ingegnere Data: GENNAIO 2022
B	REVISIONE INTERNA	Ing. Enrico SOVANI	GENNAIO 2022	Ing. TORINO MARZI	GENNAIO 2022	Ing. PASQUALE PASANO	GENNAIO 2022	
C								

CIG: 8377957CD1 CUP: J41E9100000009 File: n1710E2P61A0000118.DWG
 Progetto cofinanziato dalla Unione Europea Cod. origine: COICE
 Tutti i diritti del presente documento sono riservati. La produzione anche parziale è vietata.