

GENERALE

Contorni comunali	Contorni provinciali	Tracciato di progetto	Elettrodotti esistenti	Cavidotto di progetto
Autostrada	Linea ferroviaria esistente	Elettrodotti di progetto	Corsi d'acqua	
CB - Cantiere Base	CA - Cantiere Armamento	CO - Cantiere Operativo	CI - Cantiere Industriale	AT - Area Tecnica
Pista lungolinea	Piste temporanea lungolinea	Utilizzo viabilità esistente	Utilizzo viabilità ordinaria dopo interventi di progetto	Allargamento viabilità ordinaria esistente

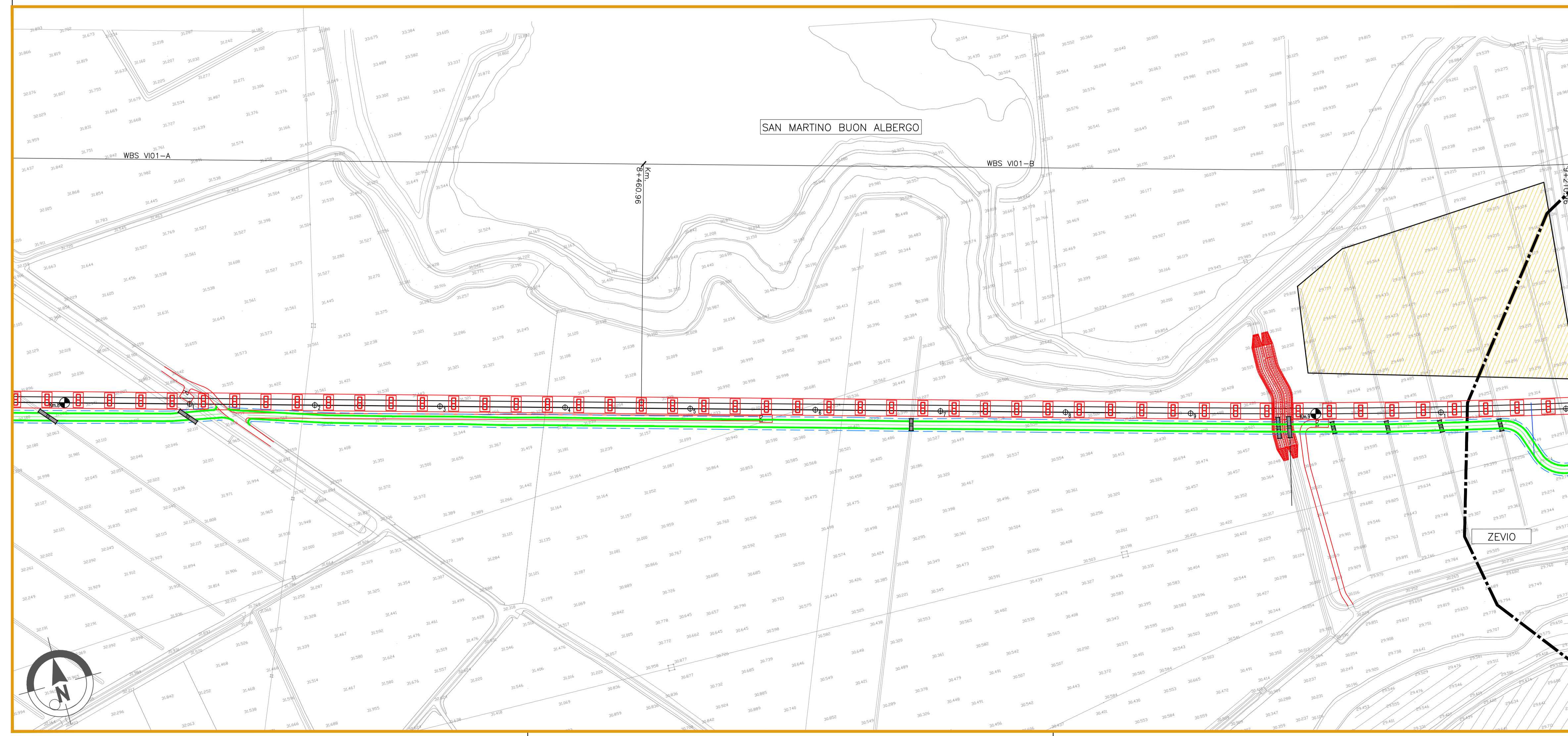
PUNTI DI MONITORAGGIO

- Atmosfera ATM-XX-YY-n'(ZZZ)
- Rumore RUM-XX-YY-n'(ZZZ)
- Vibrazioni VIB-XX-YY-n'(ZZZ)
- Campi Elettromagnetici CEM-XX-YY-n'(ZZZ)

FASE

- Ante Operam
- Corso d'Opera
- Post Operam

Componente	Metodica (XX)	Comune (YY)
ATM (Atmosfera)	M1: inquinanti da traffico	VR (Verona)
	M2: Particolato, IPA, metalli	SM (San Martino Buon Albergo)
RUM (Rumore)	FER: misure fonometriche sorgente di traffico ferroviario	CA (Caldiero)
	TR: misure fonometriche sorgente di traffico veicolare	ZE (Zevio)
VIB (Vibrazione)	CF: misure fonometriche in ambiente esterno e interno verso i cantieri di lavoro che saranno posti in essere per la costruzione della nuova linea AV	AR (Arcole)
	CF: fenomeno vibrazionale indotto dalle attività di cantiere in termini di disturbo alle persone.	BE (Bellfiore)
CEM (Campi Elettromagnetici)	TR: fenomeno vibrazionale indotto dal transito dei mezzi di cantiere in termini di disturbo alle persone.	SB (San Bonifacio)
	FER: fenomeno vibrazionale indotto dal transito dei treni in termini di disturbo alle persone.	LO (Lonigo)
	ME: indagini per campo Magnetico ed Elettrico	BU (Bussolengo)
		MB (Montebelluna)



COMMITTENTE: RETE FERROVIARIA ITALIANA GRUPPO FERROVIE DELLO STATO

ALTA Sorveglianza: GRUPPO FERROVIE DELLO STATO

GENERAL CONTRACTOR: IFICAV2

INFRASTRUTTURE FERROVIARIE STRATEGICHE DEFINITE DALLA LEGGE OBIETTIVO N. 443/01

LINEA A.V. /A.C. TORINO-VENEZIA Tratta VERONA-PADOVA
 Lotto funzionale Verona-Bivio Vicenza
PROGETTO ESECUTIVO
PIANO DI MONITORAGGIO AMBIENTALE
PLANIMETRIA UBICAZIONE PUNTI DI MISURA
 COMPONENTI ATMOSFERA, RUMORE, VIBRAZIONI E CAMPI ELETTROMAGNETICI - TAV.4/25

GENERAL CONTRACTOR	DIRETTORE LAVORI	SCALA:
Integrator: Iricav Due Ing. Paolo CALOGERO Data: Luglio 2021	Valido per costruzione	1:2000

COMMESSA	LOTTO	FASE	ENTE	TIPO DOC.	OPERA/DISCIPLINA	PROGR.	REV.	FOGLIO
IN17	10	E	I2	P6	MB0000	004	B	01

VISTO CONSORZIO IRICAV DUE	
Firma	Data
arch. Francesca BAIOCCO	Luglio 2021

Progettazione:

Rev.	Descrizione	Redatto	Data	Verificato	Data	Approvato	Data	IL PROGETTO
A	EMISSIONE	geom. A. Cresce	Ottobre 2020	arch. P. Pisano	Ottobre 2020	prof. G. R. Scariolo	Ottobre 2020	
B	Nota ARPA Veneto del 28.02.2021 - Prot. 0017823	geom. A. Cresce	Luglio 2021	arch. P. Pisano	Luglio 2021	prof. G. R. Scariolo	Luglio 2021	
C								

CIG: 8377957CD1 CUP: J41E100000009 File: \\17102\PM\8377957CD1\004.dwg
 Progetto cofinanziato dalla Unione Europea Cod. origine:

Scala di plot: TUTTI I DIRITTI DEL PRESENTE DOCUMENTO SONO RISERVATI. LA PRODUZIONE ANCHE PARZIALE È VIETATA