

**GENERALE**

- Confini comunali
- Confini provinciali
- Tracciato di progetto
- Elettrodotti esistenti
- Cavidotto di progetto
- Autostrada
- Linea ferroviaria esistente
- Elettrodotti di progetto
- Corsi d'acqua
- CB - Cantieri Base
- CA - Cantieri Armamento
- CO - Cantieri Operativo
- CI - Cantieri Industriale
- AT - Area Tecnica
- Pista lungolinea
- Piste temporanea lungolinea
- Utilizzo viabilità esistente
- Utilizzo viabilità ordinaria dopo interventi di progetto
- Allargamento viabilità ordinaria esistente

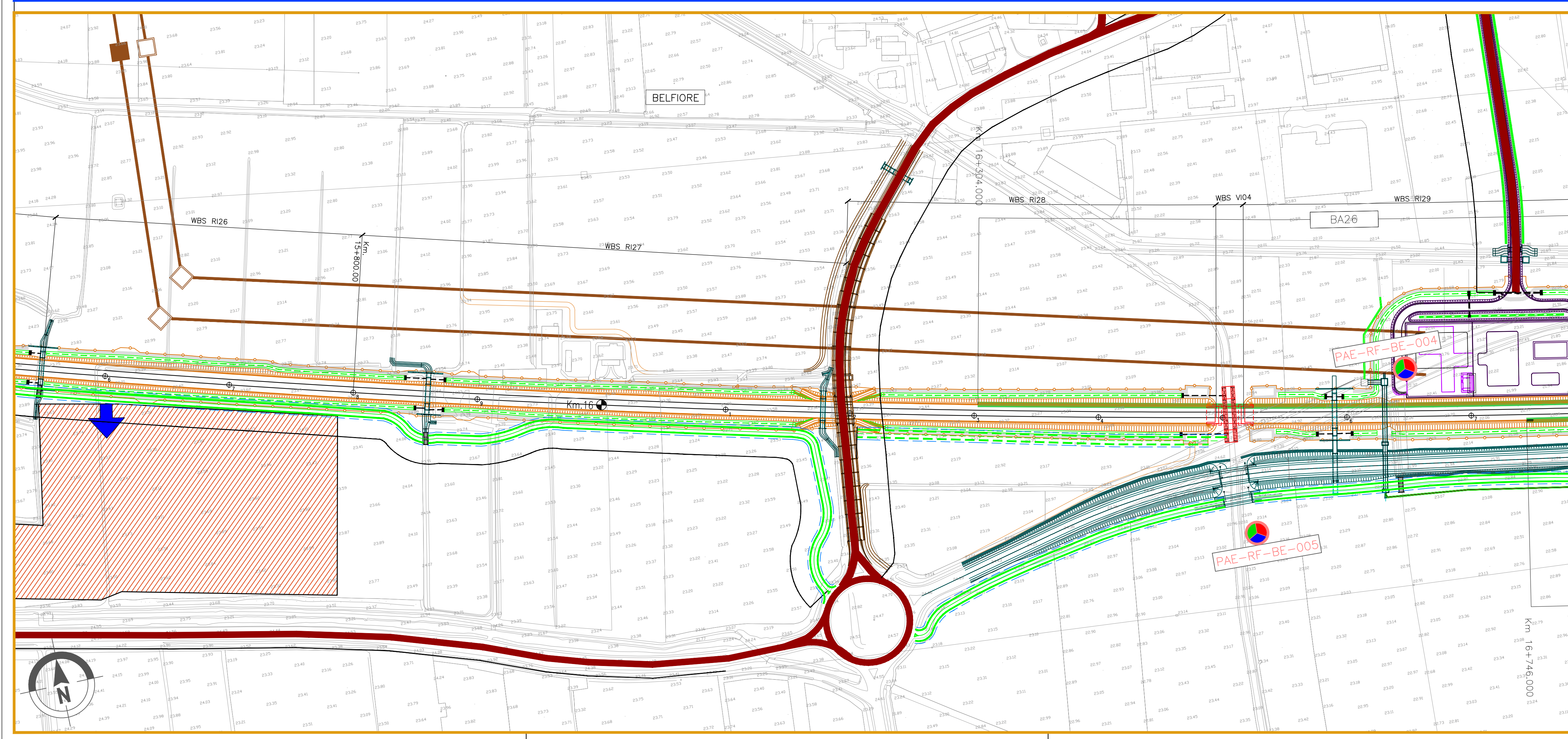
**PUNTI DI MONITORAGGIO**

- Paesaggio PAE-XX-YY-n'(ZZZ)

**FASI**

- Ante Operam
- Corso d'Opera
- Post Operam

Componente	Metatica (XX)	Comune (YY)
PAE (Paesaggio)	RF (Ripresa Fotografica)	VR (Verona) SV (San Martino Buon Albergo) CA (Candiana) ZE (Zevio) AR (Arco) BE (Belfiore) SP (San Sebastiano) LO (Lungoriva) BI (Bussolengo) MB (Montebelluna Vicentina) MV (Montebelluna Moggiore) AV (Alteona Vicentina)



**COMMITENTE:**

**ALTA Sorveglianza:**

**GENERAL CONTRACTOR:**

**INFRASTRUTTURE FERROVIARIE STRATEGICHE DEFINITE DALLA LEGGE OBIETTIVO N. 443/01**

**LINEA A.V. /A.C. TORINO-VENEZIA Tratta VERONA-PADOVA**  
**Lotto funzionale Verona-Bivio Vicenza**  
**PROGETTO ESECUTIVO**  
**PIANO DI MONITORAGGIO AMBIENTALE**  
**PLANIMETRIA UBICAZIONE PUNTI DI MISURA**  
**COMPONENTE PAESAGGIO - TAV.7/25**

GENERAL CONTRACTOR		DIRETTORE LAVORI		SCALA :
Integratore	Consorzio Iricav Due	Valido per costruzione		1:2000
Redattore	Ing. Guido Fratini	Data:		
Commissa	IN17	Lotto	10	Fase
Ente	E	Tipo Doc.	P6	Opera/Disciplina
Progr.	MB000A	Rev.	007	Foglio

**Progettazione:**

Rev.	Descrizione	Redatto	Data	Verificato	Data	Approvato	Data
A	EMMISSIONE	gen. A. Cress	03/10/2020	prof. P. Palano	03/10/2020	prof. R. Scattini	03/10/2020
B							
C							

**ESCALAME** ambiente e paesaggio  
Data: Ottobre 2020

CIG: 8377967CD1 CUP: J41E19100000009 File: M11710E02R000000207A.dwg  
 Progetto cofinanziato dalla Unione Europea Cod. origine:

Scale di plot: TUTTI I DIRITTI DEL PRESENTE DOCUMENTO SONO RISERVATI. LA PRODUZIONE ANCHE PARZIALE È VIETATA