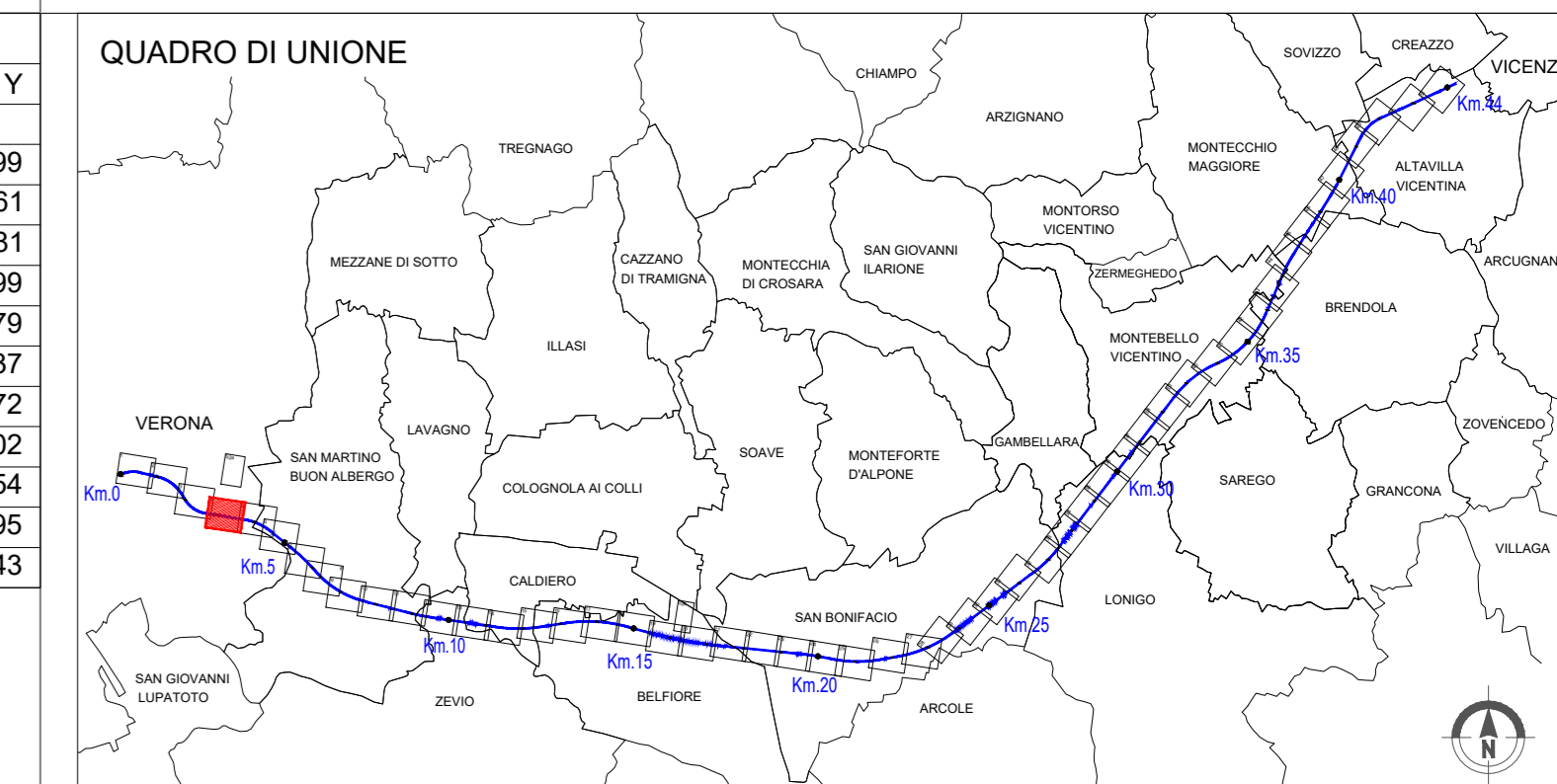


WBS: IA02C

Area	Coordinate X	Coordinate Y
01	818369.8303	147736.8499
02	818474.3735	147604.6961
03	818609.1968	147497.3381
04	818393.5195	147299.1099
05	819475.6875	147279.8079
06	819849.1557	147236.3137
07	819932.2461	147189.3572
08	819939.9612	147086.2902
09	819944.6556	147085.4354
10	819947.4767	147112.0095
11	819948.8214	147097.4243



LEGENDA INTERVENTI DI PROGETTO AMBIENTALE

OPERE A VERDE DI MITIGAZIONE - PROGETTO AMBIENTALE

Suggetti arborei a filare

- TP 01 01 Formazione filari arborei con strato arbustivo Tipo A - in ambito agricolo rurale
- TP 01 02 Formazione filari arborei con strato arbustivo Tipo B - in ambito igrofilo

Fascia arboreo-arbustiva

- TP 02 01 Fascia arboreo-arbustiva in ambito agricolo (TP 02 01a) L=6m - TP 02 01b) L=8m
- TP 02 02 Fascia arboreo-arbustiva in ambito igrofilo (TP 02 02a) L=6m - TP 02 02b) L=8m

Fascia arbustiva

- TP 03 01 Fascia arbustiva in ambito agricolo (TP 03 01a) L=6m - TP 03 01b) L=8m
- TP 03 02 Fascia arbustiva in ambito igrofilo (TP 03 02a) L=6m - TP 03 02b) L=8m

Macchie arbustive

- TP 04 01 Macchia arbustiva in ambito agricolo
- TP 04 02 Macchia arbustiva in ambito igrofilo

Fascia spontanea

- TP 05 Fascia spontanea

Area intersezione

- TP 06 01 Sistemazione aree intersezione Tipo A
- TP 06 02 Sistemazione aree intersezione Tipo B

Macchie boscate

- TP 07 01 Macchia boscata in ambito agricolo
- TP 07 02 Macchia boscata in ambito igrofilo
- TP 07 03 Macchia arbustiva con nuclei arborei

Passaggio Faunistico

- TP 08 Formazione arbustiva di interesse faunistico

Inerbimenti

- TP 09 Inerbimento scarpate
- TP 10 Inerbimento a mezzo idrosensina

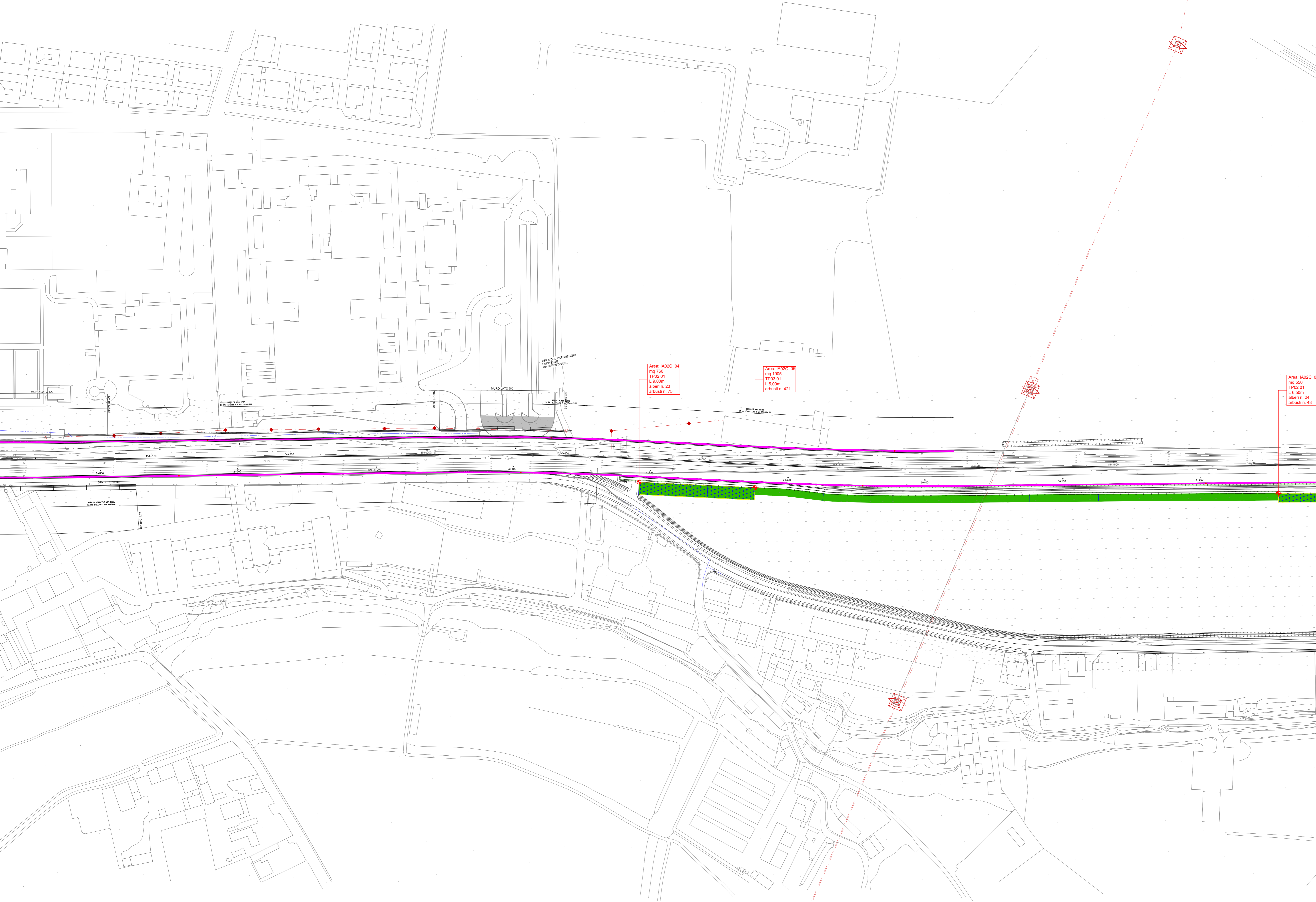
Ripristino

- TP 11 Ripristino agricolo delle aree di Cantiere

LEGENDA ALTRI INTERVENTI:

- Barriere acustiche
- Ingombro Galleria Artificiale
- Griglia di trattamento moduli d'impianto
- Elettrodotti
- Manodotti
- Punto inserimento griglia di trattamento
- Limite sda
- Passaggio faunistico
- Aree di intervento stagni ripopolamento tritici
- Aree di intervento NV51

N.B. Le specie vegetali costituenti i tipologie ambientali sono riportate nell'elaborato Tipologie Ambientali (NIT-10-E-02-DK-IA02-00-001-A02).
Le dimensioni d'impianto delle specie vegetali sono riportate nella Relazione Generale delle Opere a Verde (NIT-10-E-02-RG-IA02-00-001-A04).



COMMITTENTE: RFI - GRUPPO FERROVIE DELLO STATO

ALTA Sorveglianza: ITALFERR - GRUPPO FERROVIE DELLO STATO

GENERAL CONTRACTOR: ITICAV2

INFRASTRUTTURE FERROVIARIE STRATEGICHE DEFINITE DALLA LEGGE OBIETTIVO N. 443/01
LINEA A.V. I.A.C. TORINO-VENEZIA Tratta VERONA-PADOVA
Lotto funzionale Verona-Bivio Vicenza

PROGETTO ESECUTIVO
OPERE RIAMBIENTALIZZAZIONE
MITIGAZIONI AMBIENTALI
OPERE A VERDE
PLANIMETRIA TAV. 4 DI 52

GENERAL CONTRACTOR	DIRETTORE LAVORI	SCALA:
ITICAV2		1:1000

COMMESSA	LOTTO	FASE	ENTE	TIPO DOC.	OPERADISCIPLINA	PROGR.	REV.	FOLGIO
IN17	10	E	12	P7	IA0000	004	A	1

VISTO CONSORZIO RICAV DUE

Rev.	Descrizione	Redatto	Data	Verificato	Data	Approvato	Data	IL PROGETTISTA
A	EMISSIONE							
B								
C								

Doc. 83979001 | CUP: J41E9100000009 | File: 1011-04-01-ITICAV2-TAV.4-DUE.DWG
Cod. origine: 0004

TUTTI I DIRITTI DEL PRESENTE DOCUMENTO SONO RISERVATI. LA RIPRODUZIONE ANCHE PARZIALE È VIETATA.

