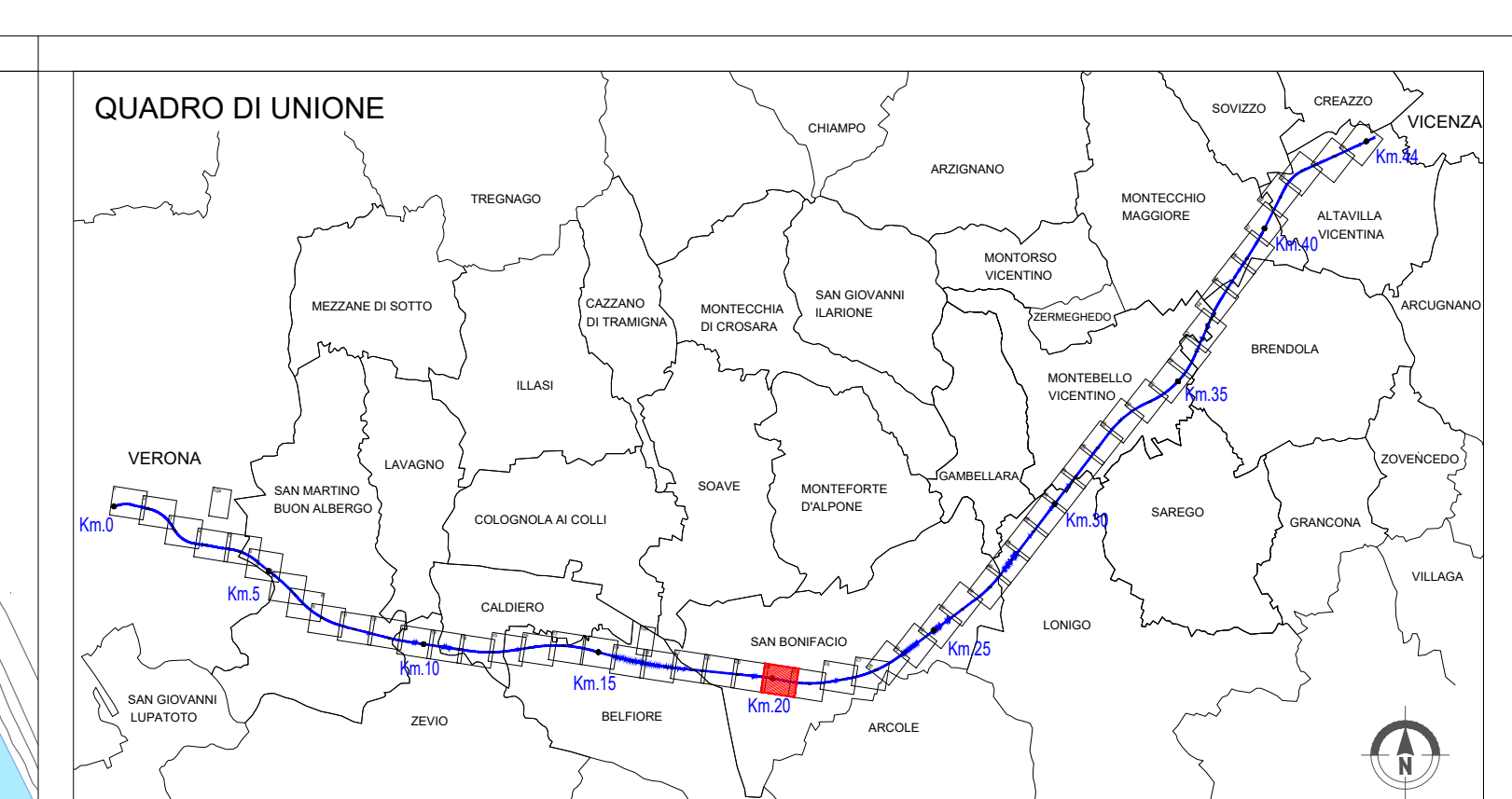
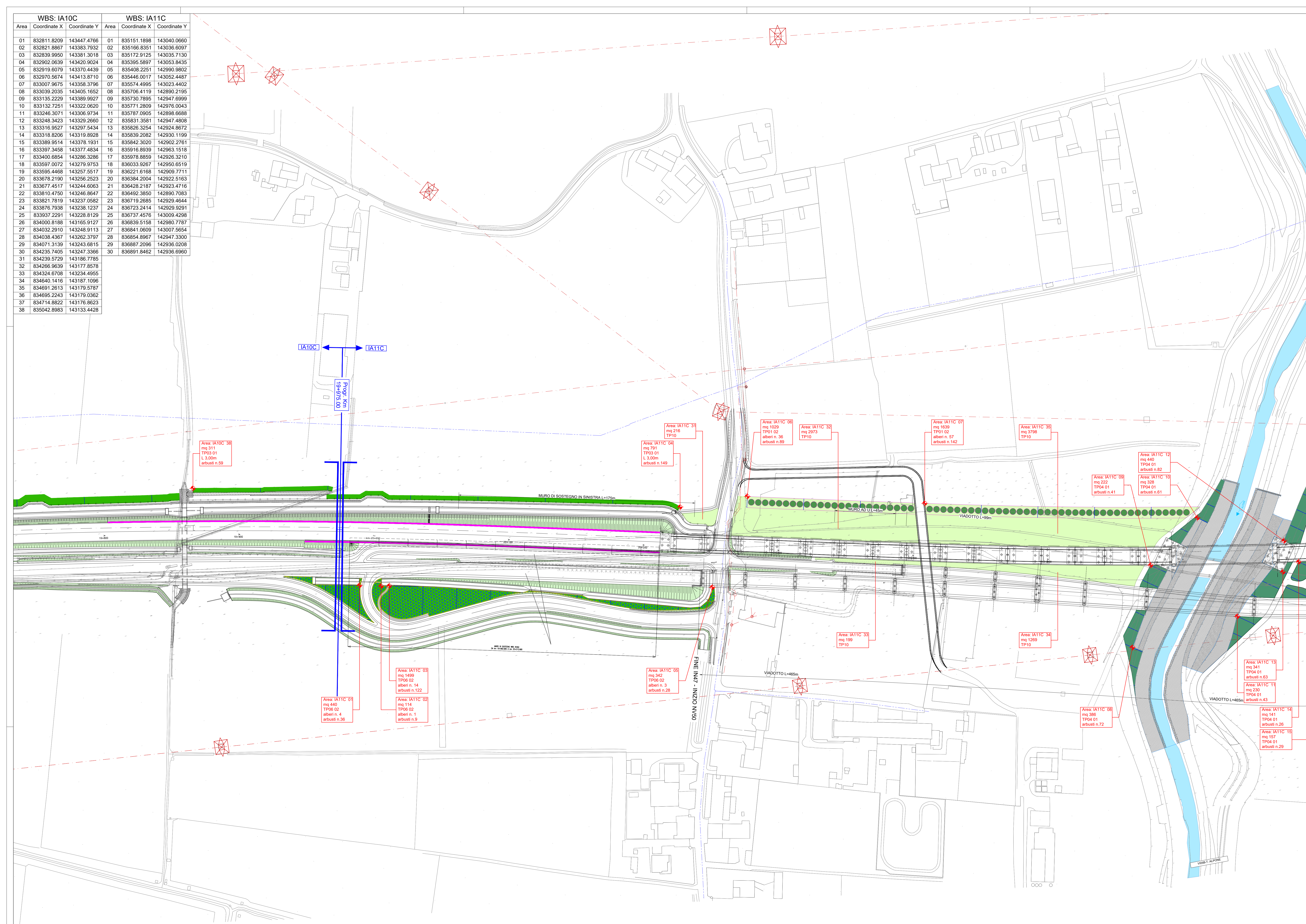


WBS: IA10C		WBS: IA11C			
Area	Coordinate X	Coordinate Y	Area	Coordinate X	Coordinate Y
01	832811.8209	143447.4766	01	835151.1898	143040.0660
02	832821.8867	143383.7932	02	835166.8351	143036.6097
03	832839.9950	143381.3018	03	835172.9125	143035.7130
04	832902.0639	143420.9024	04	835395.5897	143053.8435
05	832919.6079	143370.4439	05	835406.2251	142996.9802
06	832970.5674	143413.8710	06	835446.0017	143052.4487
07	833007.9675	143358.3796	07	835574.4995	143023.4402
08	833039.2035	143405.1652	08	835706.4119	142890.2195
09	833135.2229	143389.9927	09	835730.7895	142947.6999
10	833132.7251	143322.0620	10	835771.2809	142976.0043
11	833246.3071	143306.9734	11	835787.0905	142896.8688
12	833248.3423	143329.2660	12	835831.3581	142947.4808
13	833316.9527	143297.5434	13	835826.3254	142924.8672
14	833316.8206	143319.8928	14	835839.2082	142930.1199
15	833389.9514	143378.1931	15	835842.3020	142902.2761
16	833397.3458	143377.4834	16	835916.8939	142963.1518
17	833400.6854	143286.3286	17	835978.8859	142926.3210
18	833597.0072	143279.9753	18	836033.9267	142950.6519
19	833595.4468	143257.5517	19	836221.5168	142909.7711
20	833678.2190	143256.2523	20	836384.2004	142922.5163
21	833677.4517	143244.6063	21	836428.2187	142923.4716
22	833810.4750	143246.8647	22	836492.3850	142890.7083
23	833821.7819	143237.0582	23	836719.2685	142929.4644
24	833876.7938	143238.1237	24	836723.2414	142929.9291
25	833937.2291	143228.8129	25	836737.4576	143006.4298
26	834000.8188	143165.9127	26	836839.5158	142980.7787
27	834032.2910	143248.9113	27	836841.0609	143007.5654
28	834038.4367	143262.3797	28	836854.8967	142947.3300
29	834071.3139	143243.6815	29	836887.2096	142936.0208
30	834235.7405	143247.3366	30	836891.8462	142936.6960
31	834239.5729	143196.7785			
32	834266.9639	143177.8578			
33	834324.6708	143234.4955			
34	834640.1416	143187.1090			
35	834691.2613	143179.5787			
36	834695.2243	143179.0362			
37	834714.8822	143176.8623			
38	835042.8983	143133.4428			



LEGENDA INTERVENTI DI PROGETTO AMBIENTALE		LEGENDA ALTRI INTERVENTI:	
OPERE A VERDE DI MITIGAZIONE - PROGETTO AMBIENTALE			
Soggetti arborei a filare			
●●●●●	TP 01 01	Formazione filari arborei con strato arbustivo Tipo A - in ambito agricolo rurale	—
●●●●●	TP 01 02	Formazione filari arborei con strato arbustivo Tipo B - in ambito igrofilo	—
Fascia arborea-arbustiva			
■	TP 02 01	Fascia arborea-arbustiva in ambito agricolo (TP 02 01a) - L=1m - TP 02 01b) - L=2m	—
■	TP 02 02	Fascia arborea-arbustiva in ambito igrofilo (TP 02 02a) - L=1m - TP 02 02b) - L=2m	—
Fascia arbustiva			
■	TP 03 01	Fascia arbustiva in ambito agricolo (TP 03 01a) - L=1m - TP 03 01b) - L=2m	—
Macchia arbustiva			
■	TP 04 01	Macchia arbustiva in ambito agricolo	—
■	TP 04 02	Macchia arbustiva in ambito igrofilo	—
Fascia spontanea			
■	TP 05	Fascia spontanea	—
Area intersezione			
■	TP 06 01	Sistemazione aree intersezione Tipo A	—
■	TP 06 02	Sistemazione aree intersezione Tipo B	—
Macchie boscate			
■	TP 07 01	Macchie boscate in ambito agricolo	—
■	TP 07 02	Macchie boscate in ambito igrofilo	—
■	TP 07 03	Macchie arbustive con nuclei arborei	—
Passaggio Faunistico			
■	TP 08	Formazione arbustiva di interesse faunistico	—
Inerbimenti			
■	TP 09	Inerbimento scarpato	—
■	TP 10	Inerbimento a mezzo idrosensina	—
Ripristino			
■	TP 11	Ripristino agricolo delle aree di Cantiero	—
Barriere acustiche			
—		Ingombro Galleria Artificiale	—
—		Griglia di trattamento moduli d'impianto	—
—		Elettrodotti	—
—		Manodotti	—
—		Punto inserimento griglia di tracciamento	—
—		Limite sda	—
—		Passaggio faunistico	—
—		Aree di intervento stagni ripopolamento ittoni	—
—		Aree di intervento NV51	—

N.B. Le specie vegetali costituenti i tipologie ambientali sono riportate nell'elaborato Tipologie ambientali (NIT-10-E-02-DK-IA00-00-001-A03). Le dimensioni d'impianto delle specie vegetali sono riportate nella Relazione Generale delle Opere a Verde (NIT-10-E-02-DK-IA00-00-001-A04).

COMMITTENTE: **RFI** GRUPPO FERROVIARIE ITALIANE GRUPPO FERROVIE DELLO STATO

ALTA Sorveglianza: **ITALFERR** GRUPPO FERROVIE DELLO STATO

GENERAL CONTRACTOR: **ITICAV2**

INFRASTRUTTURE FERROVIARIE STRATEGICHE DEFINITE DALLA LEGGE OBIETTIVO N. 443/01
LINEA A.V. I.A.C. TORINO-VENEZIA Tratta VERONA-PADOVA
Lotto funzionale Verona-Bivio Vicenza

PROGETTO ESECUTIVO
OPERE RIAMBIENTALIZZAZIONE
MITIGAZIONI AMBIENTALI
OPERE A VERDE
PLANIMETRIA TAV. 24 DI 52

GENERAL CONTRACTOR		DIRETTORE LAVORI		SCALA:
Il PROGETTISTA INTEGRATORE		Commissario		1:1000
ALFA PROGETTI		Iticav Due		
Data: LUGLIO 2022		Data: LUGLIO 2022		
COMMESSA	LOTTO	FASE	ENTE	TIPO DOC.
IN17	10	E	12	P7
OPERADISCIPLINA	PROGR.	REV.	FOGLIO	
IA0000	024	A	1	

VISTO CONSORZIO RICAV DUE

ITICAV2

Rev.	Descrizione	Stato	Data	Verificato	Data	Approvato	Data	IL PROGETTISTA
A	EMISSIONE	Se	LUGLIO 2022	[Firma]	LUGLIO 2022	[Firma]	LUGLIO 2022	[Firma]
B								
C								

Doc. 03/PROG/001 | CUP: J41E1000000009 | File: 1011-01-01-TAV-24-DI-52-A02-DWG | Cod. origine: conve

Progetto finanziato dalla Unione Europea

TUTTI I DIRITTI DEL PRESENTE DOCUMENTO SONO RISERVATI. LA PRODUZIONE ANCHE PARZIALE E VIETATA.

