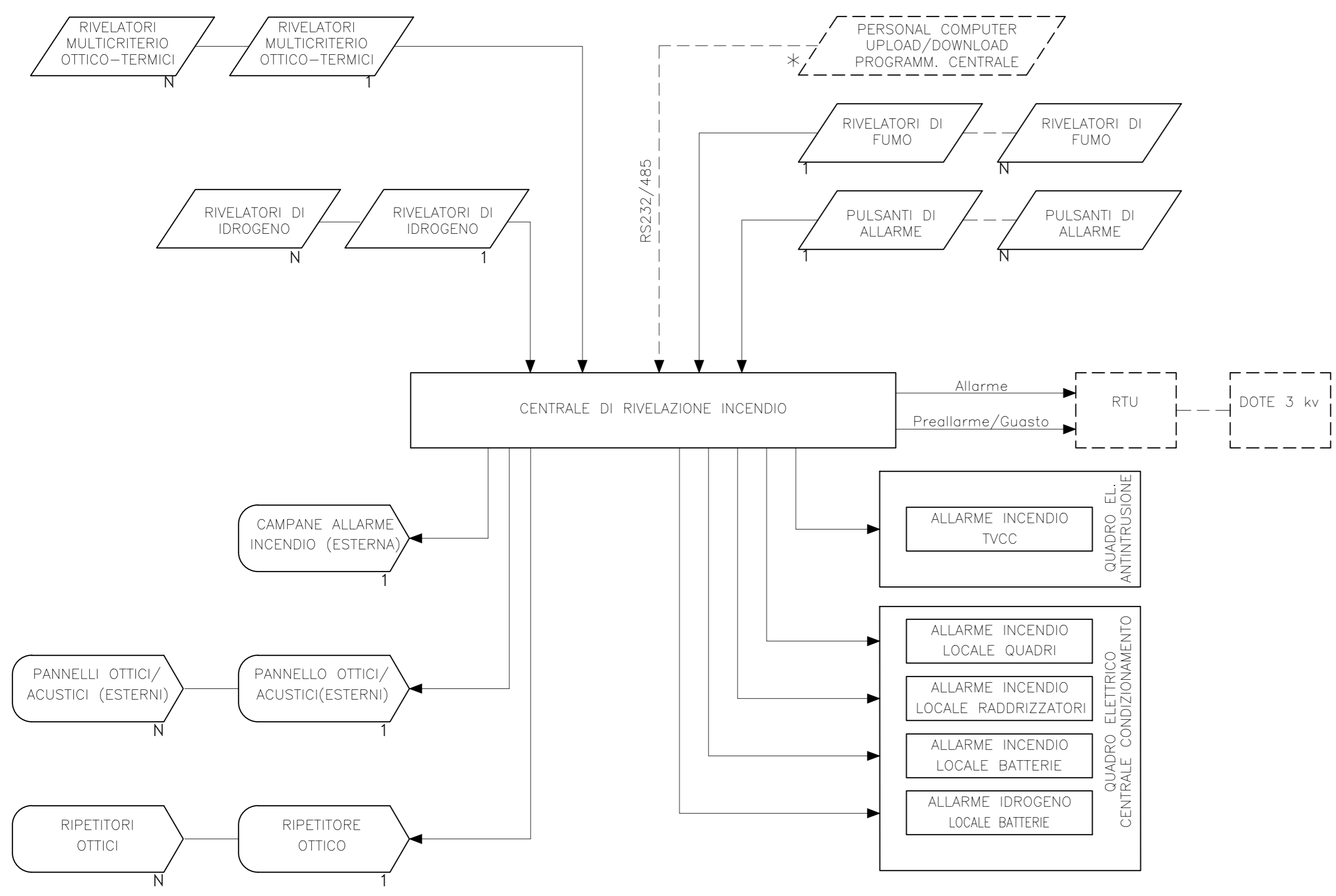


ALL RIGHTS RESERVED. NO PART OF THIS DOCUMENT MAY BE REPRODUCED IN ANY FORM



LEGENDA	
SIMBOLO	DESCRIZIONE
	SEGNALE DI INPUT/OUTPUT
	ELABORAZIONE
	PRESENTAZIONE VISIVA

* PC PER LA PROGRAMMAZIONE
NON FORNITO A CORREDO DELL' IMPIANTO

TRACCIABILITA' DELLE REVISIONI

Rev.	Rev. Est.	Data	CO	Data CO	Redatto	Verificatore	Approvatore	Autorizzatore	Descrizione della Revisione
00.01	A	18/11/2021	---	---	A. Giuffrida	N. Parisi	M. Ferro	S. La Mura	Emissione

COMMITTENTE:



ALTA SORVEGLIANZA



GENERAL CONTRACTOR:



INFRASTRUTTURE FERROVIARIE STRATEGICHE DEFINITE DALLA LEGGE OBIETTIVO N. 443/01
LINEA A.V. /A.C. TORINO-VENEZIA Tratta VERONA-PADOVA
Lotto funzionale Verona-Bivio Vicenza
PROGETTO ESECUTIVO
IMPIANTO ANTINCENDIO
SSE 3 kVcc MONTEBELLO
SCHEMA LOGICO A BLOCCHI

GENERAL CONTRACTOR		DIRETTORE LAVORI	SCALA :
IL PROGETTISTA INTEGRATORE	Consorzio Iricav Due	Valido per costruzione	N/A
Data: gg/mm/aaaa	Data: gg/mm/aaaa	Data: gg/mm/aaaa	

COMMESSA	LOTTO	FASE	ENTE	TIPO DOC.	OPERA/DISCIPLINA	PROGR.	REV.	FOGLIO
IN17	11	E	12	1A	A11300	A01	A	001 di 001

VISTO CONSORZIO SATURNO	
Firma <i>A. De Simone</i>	Data 18/11/2021

Progettazione :									
Rev.	Descrizione	Redatto	Data	Verificato	Data	Approvato	Data	IL PROGETTISTA	
A	Emissione	Giuffrida A.	18/11/21	Ferro M.	18/11/21	La Mura S.	18/11/21		
								Data: 18/11/2021	

CIG: 8377957CD1 CUP: J41E91000000009 File: IN1711E121AA1300A01A00.dwg
 Progetto cofinanziato dalla Unione Europea Cod. origine: -

TUTTI I DIRITTI DEL PRESENTE DOCUMENTO SONO RISERVATI: LA PRODUZIONE ANCHE PARZIALE È VIETATA