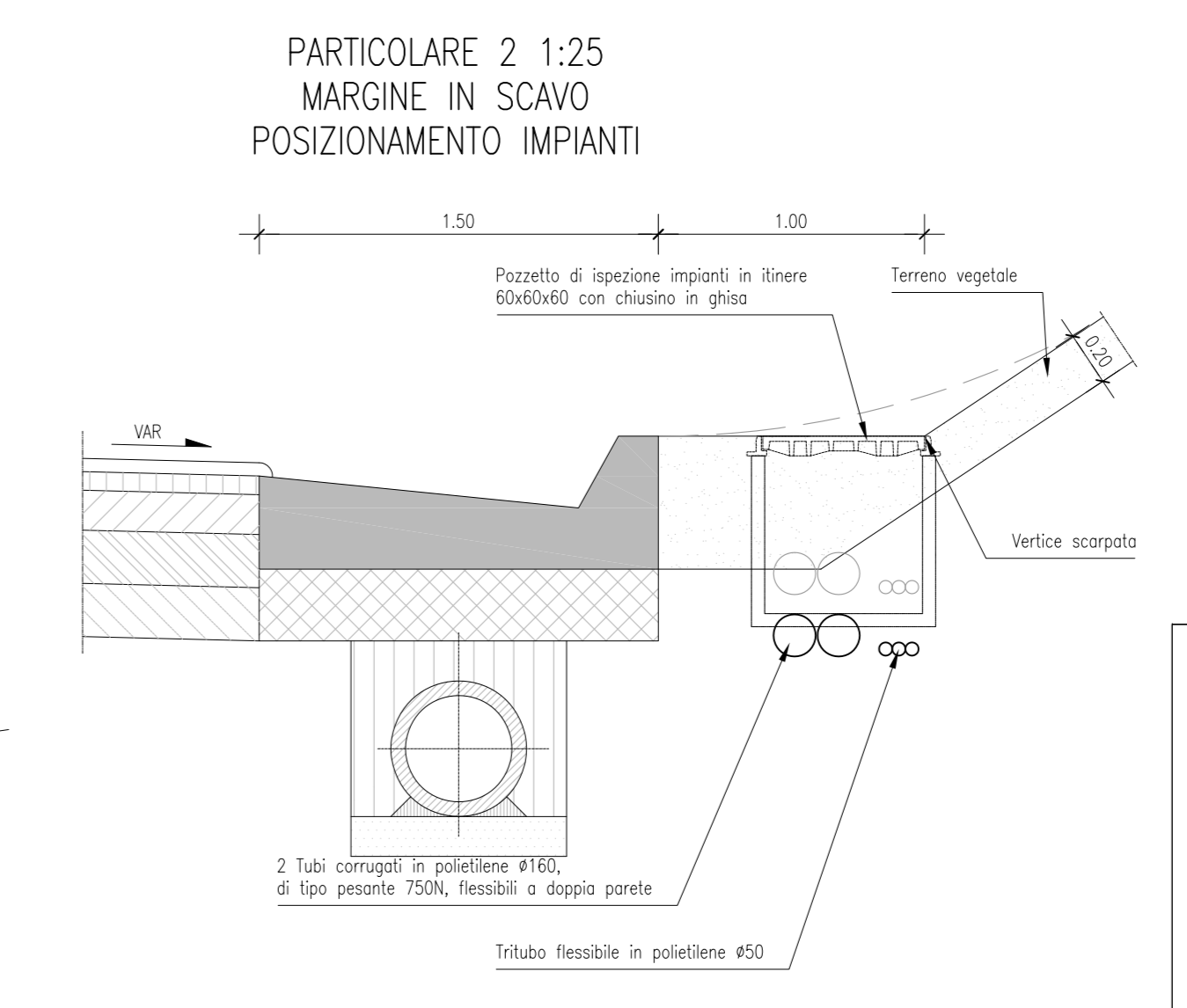
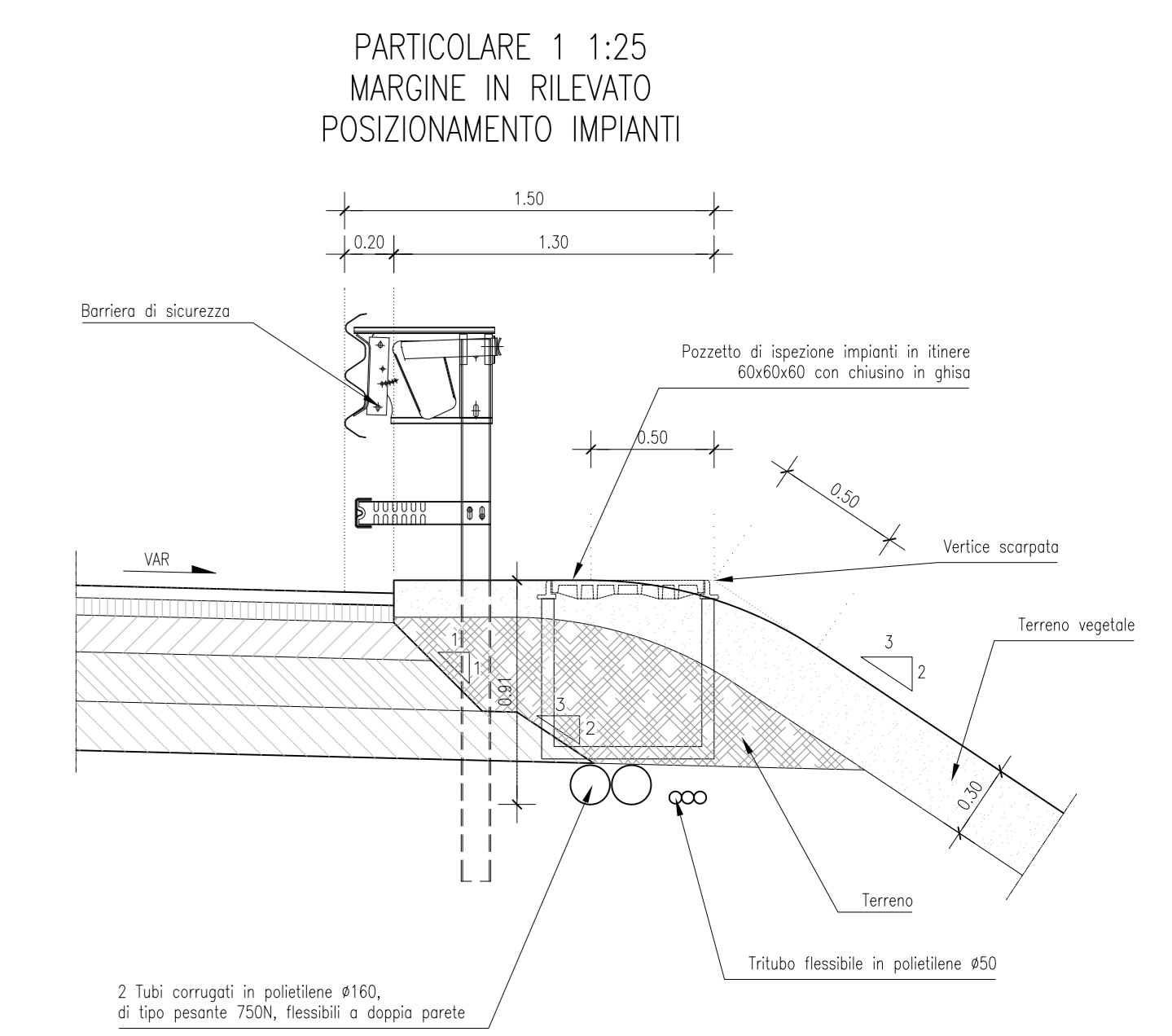


ASR 18 - SUDDIVISIONE DEL TRACCIATO SU BASE LITOLOGICA
E VALUTAZIONE PRELIMINARE SPESSORI BONIFICHE E RIUTILIZZI TERRE E ROCCE DA SCAVO

Lotto	Progressiva	Litologia	Bonifica* (escluso scotico)	Riutilizzi**
DG28	0-210	depositi fluvio-lacustri	30-50	Rilevato
	210-631	dolomie	0	Rilevato
	631-919	depositi fluvio-lacustri	30-50	Rilevato
	919-1561	calcarei micritici	Galleria Jannello e viadotto Italia	Calcestruzzo (80%) Rilevato (20%)
	1561-1660	breccie calcaree e calcari		
	1660-1787	calcarei micritici		
	1787-2156	breccie calcaree e calcari		
	2156-2488	calcarei micritici		
	2488-2950	breccie calcaree e calcari		
	2950-3500	calcarei micritici		
	3500-3690	flysch argillitici-calcarei e breccie calcaree		
	3690-3784	calcarei micritici		
3784-3850	flysch argillitici-calcarei e breccie calcaree			
3850-4177	dolomie			
4177-4350	depositi fluvio-lacustri	60-80		
4350-476	depositi fluvio-lacustri	60-80		
476-3068	argilloscisti	80-100	Calcestruzzo (50%) Rilevato (50%)	
3068-3518	frana attiva (argilliti-argilloscisti)	0		
3518-4130	breccie calcaree e calcari	0	Discarica	
4130-4250	calcarei e breccie calcaree	0		
4250-4400	Argilliti, calcareniti e breccie calcaree	60-80	Rilevato	
4400-479	breccie calcaree e calcari	0		
479-3905	dolomie	0	Calcestruzzo (40%) Rilevato (60%)	
3905-5480	depositi fluvio-lacustri	30-50		
5480-5750	dolomie	0	Rilevato	
5750-6284	dolomie	0		
6284-1109	depositi fluvio-lacustri	0	Rilevato	
1109-2950	Calcarei dolomitici	0		
2950-5100	depositi fluvio-lacustri	0	Calcestruzzo (80%) Rilevato (20%)	

* per i tratti in sede la bonifica si intende solo per le zone di allargamento
** Da confermare con prove Los Angeles e analisi chimiche tenori in solfato per le dolomie



Anas SpA
Direzione Centrale Progettazione

ASR 18/07
AUTOSTRADA A3 SALERNO - REGGIO CALABRIA
LAVORI DI AMMODERNAMENTO ED ADEGUAMENTO AL TIPO 1a DELLE NORME CNR/80
Dal km 153+400 al km 173+900
MACROLOTTO 3 - PARTE 2"

PROGETTO ESECUTIVO

CONTRAENTE GENERALE	I. RESPONSABILE DEL CONTRAENTE GENERALE
ital SARC	
GRUPPO DI PROGETTAZIONE	I. RESPONSABILI DI PROGETTO
RTP: TECHNITAL S.p.A. (mandataria) 3TI PROGETTI ITALIA S.p.A. PROMETENGINEERING S.r.l. STUDIO MELE ASSOCIATI S.r.l. SOIL S.r.l. SITECO S.r.l.	Dott. Ing. M. Raccosta Ordine Ing. Verona n° 41665 Dott. Ing. S. Passoli Ordine Ing. Roma n° 28889 Dott. Ing. A. Facaracci Ordine Ing. Roma n° 28894
INTEGRAZIONE PRESTAZIONI SPECIALISTICHE	Dott. Ing. M. Raccosta
IL GEOLOGO Dott. Geol. Vittorio Federici Ordine Geol. Sicilia n° 1094 A - 794	IL RESPONSABILE AMBIENTALE Dott. Massimo Bechini Ordine Ing. Milano n° 14725
IL COORDINATORE DELLA SICUREZZA IN FASE DI PROGETTAZIONE Ing. Giovanni Maria Cepparatti Ordine Ing. Salerno n° 392	IL RESPONSABILE DEL PROCEDIMENTO Dott. Ing. A. Frascari Ordine Ing. Bologna n° 7115/A

PROGETTO STRADALE
SEZIONI TIPO
ASSE PRINCIPALE - SEZIONI TIPO SENZA TRATTAMENTO DELLE ACQUE METEORICHE
Tav. 4/4

CODICE PROGETTO	NOME FILE	REVISIONE	SCALA:
PROGETTO LO411B E 11301	P00-PS00-TRA-ST04_A.dwg	A	VARIE
ELAB. P00PS00TRAIST04			
D			
C			
B			
A			
REV.	EMMISSIONE	DATA	FOLIO
	DESCRIZIONE	DATA	REDAZIONE