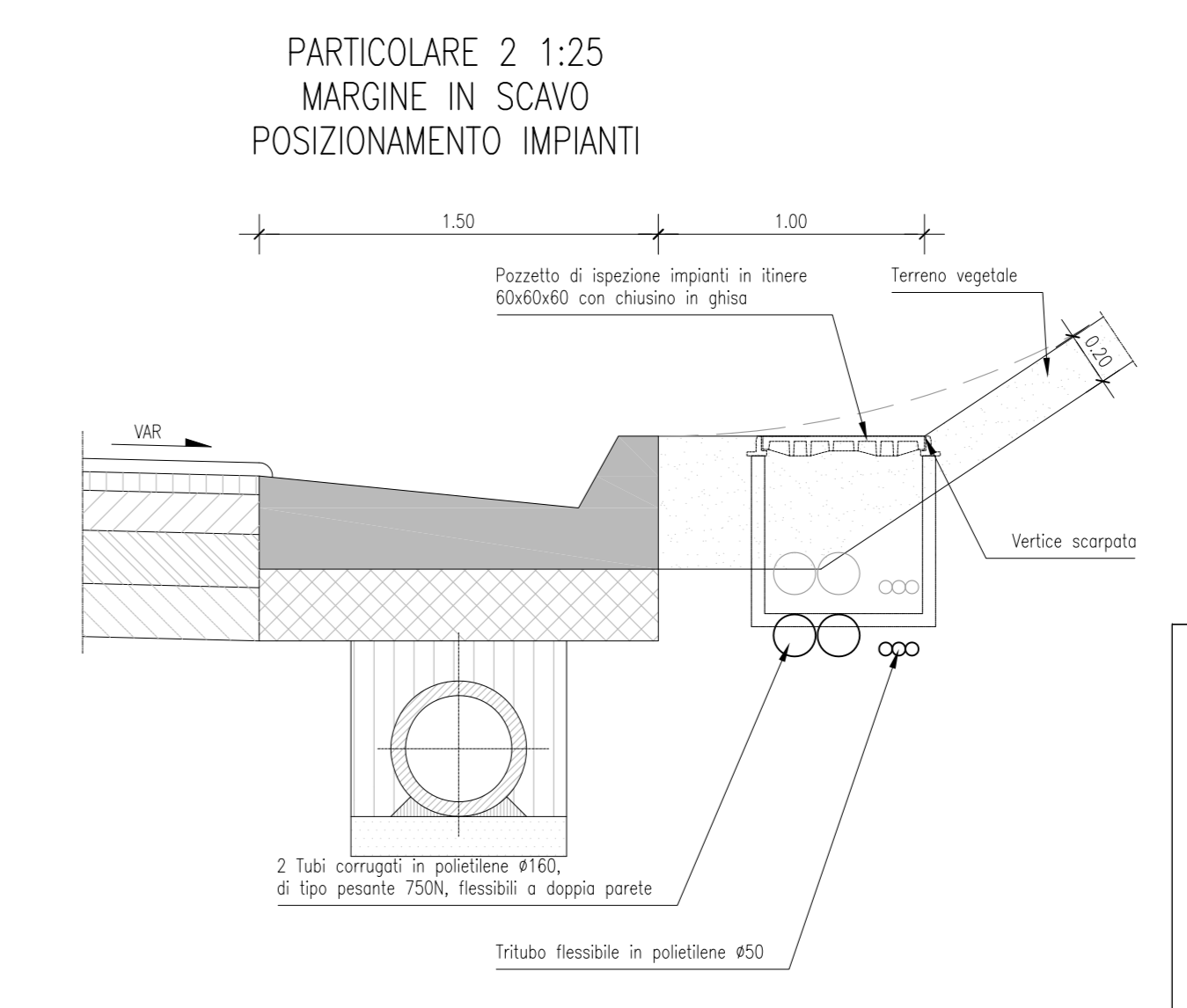
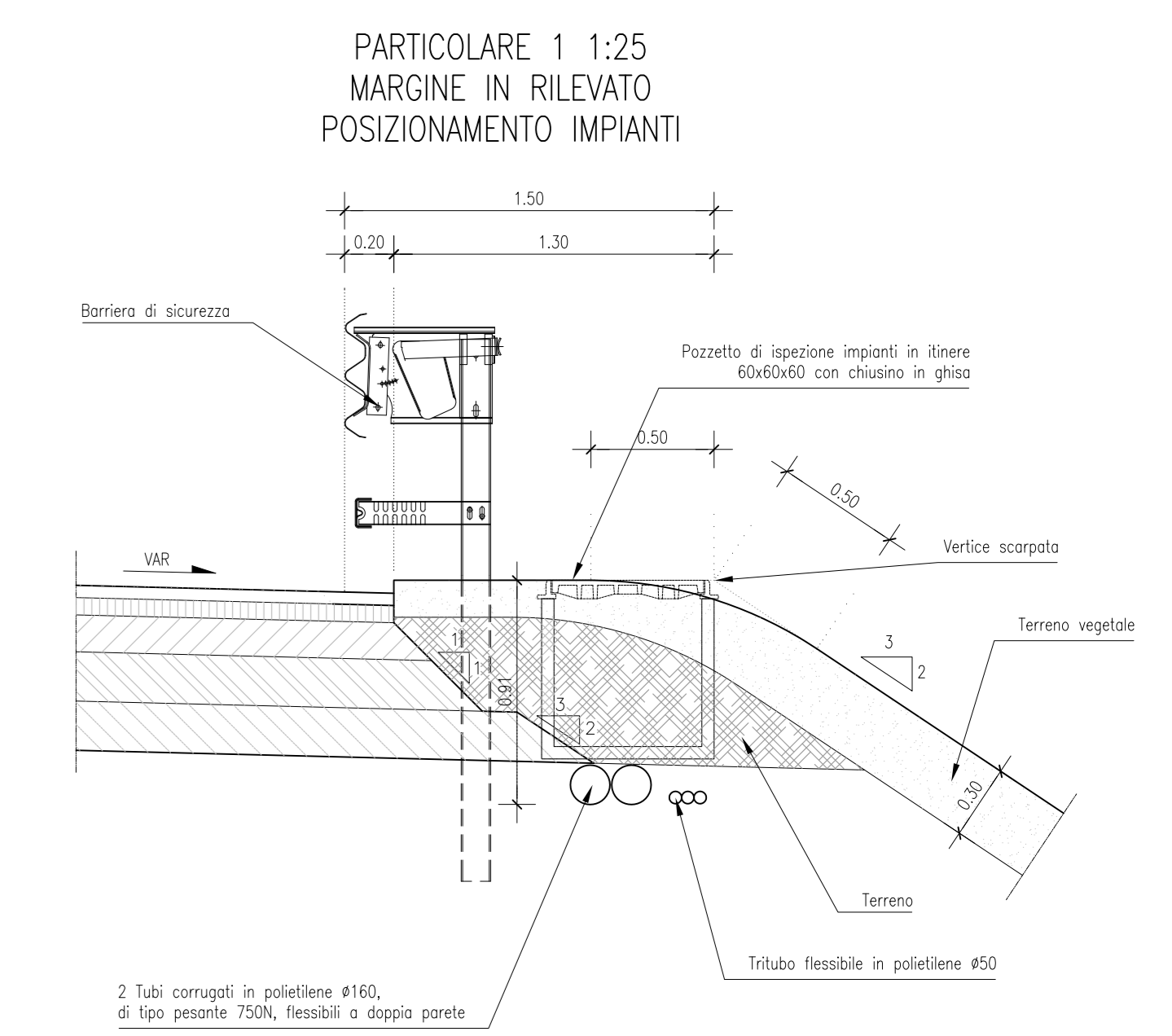


ASR 18 - SUDDIVISIONE DEL TRACCIATO SU BASE LITOLOGICA  
E VALUTAZIONE PRELIMINARE SPESSORI BONIFICHE E RIUTILIZZI TERRE E ROCCE DA SCAVO

Lotto	Progressiva	Litologia	Bonifica* (escluso scotico)	Riutilizzi**
DG28	0-210	depositi fluvio-lacustri	30-50	Rilevato
	210-631	dolomie	0	Rilevato
	631-919	depositi fluvio-lacustri	30-50	Rilevato
	919-1561	calcarei micritici	Galleria Jannello e viadotto Italia	Calcestruzzo (80%) Rilevato (20%)
	1561-1660	breccie calcaree e calcari		
	1660-1787	calcarei micritici		
	1787-2156	breccie calcaree e calcari		
	2156-2488	calcarei micritici		
	2488-2950	breccie calcaree e calcari		
	2950-3500	calcarei micritici		
3500-3690	flysch argillitici-calcarei e breccie calcaree			
3690-3784	calcarei micritici			
3784-3850	flysch argillitici-calcarei e breccie calcaree	Rilevato		
DG29	3850-4177	dolomie	60-80	Discarica
	4177-4350	depositi fluvio-lacustri	60-80	
	4350-476	argilloscisti	80-100	
	476-3068	frana attiva (argilliti-argilloscisti)	0	
	3068-3518	breccie calcaree e calcari	0	
DG30	3518-4130	breccie calcaree e calcari	0	Discarica
	4130-4250	calcarei e breccie calcaree	0	
	4250-4400	Argilliti, calcareniti e breccie calcaree	60-80	
	4400-479	breccie calcaree e calcari	0	
	479-3905	dolomie	0	
DG31	3905-5480	depositi fluvio-lacustri	30-50	Rilevato
	5480-5750	dolomie	0	
	5750-5840	dolomie	0	
	5840-5905	dolomie	0	
	5905-6100	dolomie	0	
DG32	6100-6284	dolomie	0	Rilevato
	6284-1109	depositi fluvio-lacustri	0	
	1109-2950	Calcarei dolomitici	0	
DG33	2950-5100	depositi fluvio-lacustri	0	Rilevato
	5100-5100	depositi fluvio-lacustri	0	

\* per i tratti in sede la bonifica si intende solo per le zone di allargamento  
\*\* Da confermare con prove Los Angeles e analisi chimiche tenori in solfato per le dolomie



**Anas SpA**  
Direzione Centrale Progettazione

ASR 18/07  
AUTOSTRADA A3 SALERNO - REGGIO CALABRIA  
LAVORI DI AMMODERNAMENTO ED ADEGUAMENTO AL TIPO 1a DELLE NORME CNR/80  
Dal km 153+400 al km 173+900  
MACROLOTTO 3 - PARTE 2"

PROGETTO ESECUTIVO

CONTRAENTE GENERALE	ITAI SARC	IL RESPONSABILE DEL CONTRAENTE GENERALE	
GRUPPO DI PROGETTAZIONE	RTP: TECHNICAL S.p.A. (mandataria) 3TI PROGETTI ITALIA S.p.A. PROMOTENGINEERING S.r.l. STUDIO MELE ASSOCIATI S.r.l. SOIL S.r.l. SITECO S.r.l.	IL RESPONSABILI DI PROGETTO	Dott. Ing. M. Raccosta Ordine Ing. Verona n° 41665 Dott. Ing. S. Possoli Ordine Ing. Roma n° 28889 Dott. Ing. A. Facaracci Ordine Ing. Roma n° 28894
IL GEOLOGO	Dott. Geol. Vittorio Federici Ordine Geol. del Lazio n° 794	IL RESPONSABILE AMBIENTALE	Prof. Ing. M. Mele Ordine Ing. Roma n° 410145
IL COORDINATORE DELLA SICUREZZA IN FASE DI PROGETTAZIONE	Ing. Giovanni Maria Cepparelli Ordine Ing. Salerno n° 392	IL RESPONSABILE DEL PROCEDIMENTO	Dott. Ing. L. Alberti Ordine Ing. Milano n° 14725 Dott. Ing. A. Frasconi Ordine Ing. Bologna n° 7115/A

PROGETTO STRADALE  
SEZIONI TIPO  
ASSE PRINCIPALE - SEZIONI TIPO SENZA TRATTAMENTO DELLE ACQUE METEORICHE  
Tav. 2/4

PROGETTO	L.V. PROG. N. PROG.	NOME FILE	REVISIONE	SCALA:
LO411B	E 1301	P00-PS00-TRA-ST02_A.dwg	A	VARIE
D				
C				
B				
A				
REV.	DESCRIZIONE	DATA	REDAITTO	VERIFICATO
	EMISSIONE	01/1/2013	Follesco	Rede
	DESCRIZIONE	DATA	REDAITTO	VERIFICATO