

1:5.000



**Anas SpA**

Direzione Centrale Progettazione

ASR 18/07  
 AUTOSTRADA A3 SALERNO - REGGIO CALABRIA  
 LAVORI DI AMMODERNAMENTO ED ADEGUAMENTO AL TIPO 1a DELLE NORME CNR/80  
 Dal km 153+400 al km 173+900  
 MACROLOTTO 3 - PARTE 2<sup>a</sup>

PROGETTO ESECUTIVO

CONTRAENTE GENERALE



IL RESPONSABILE DEL CONTRAENTE GENERALE

GRUPPO DI PROGETTAZIONE

ITP: TECHNITAL S.p.A. (moderata)  
 3TI PROGETTI ITALIA S.p.A.  
 PROMITECH ENGINEERING P.S.r.l.  
 STUDIO MELE ASSOCIATI S.r.l.  
 SOIL S.r.l.  
 SIRECO S.r.l.



RESPONSABILI DI PROGETTO

Dott. Ing. M. Raccosta  
 Ordine Ing. Verona n° A1660  
 Dott. Ing. S. Passati  
 Ordine Ing. Roma n° 23828  
 Dott. Ing. A. Focarelli  
 Ordine Ing. Roma n° 28894

INTEGRAZIONE PRESTAZIONI SPECIALISTICHE

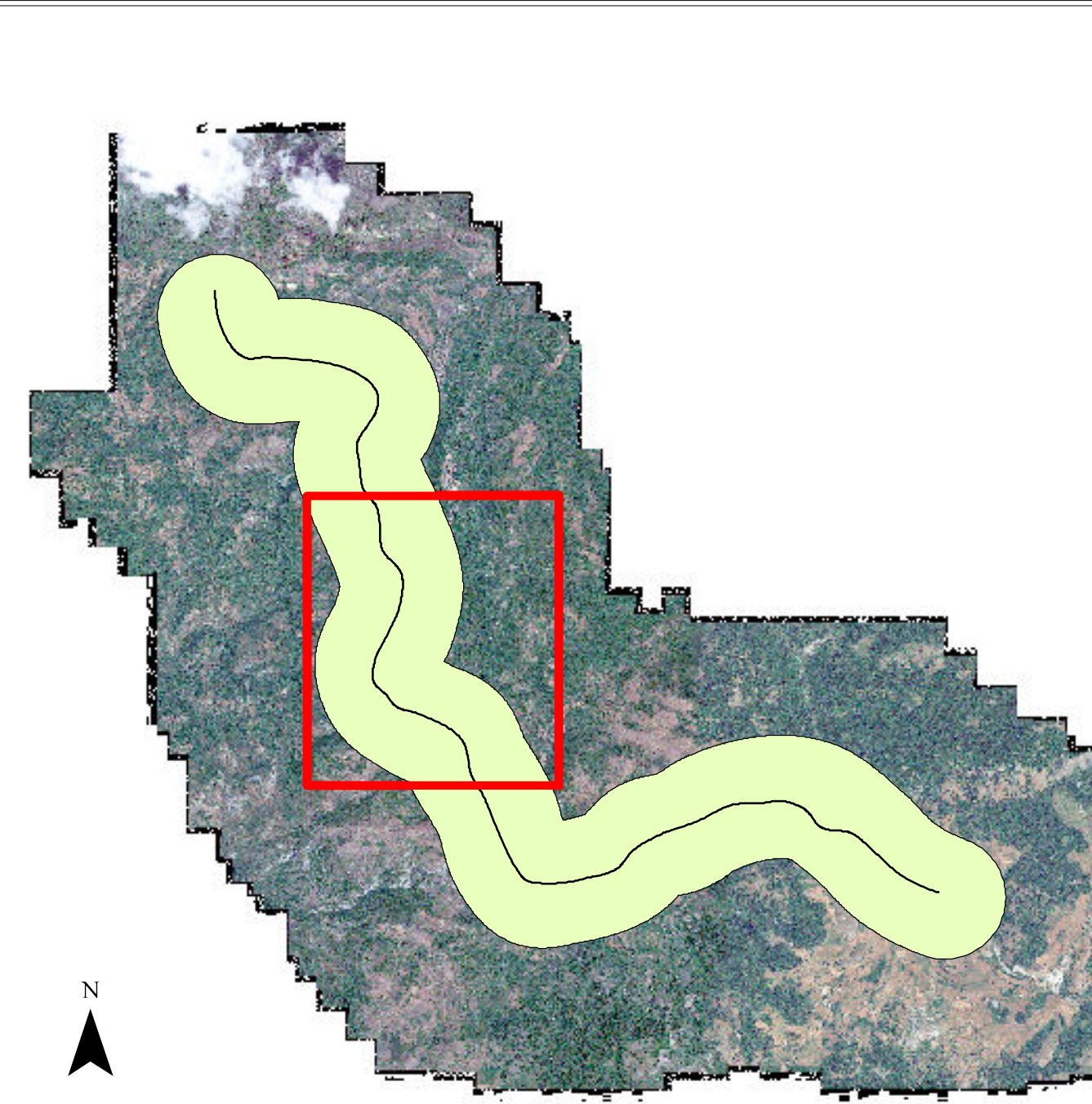
Dott. Ing. M. Raccosta  
 Dott. Geol. Vittorio Federici  
 Ordine Geo. Lazio n° 284  
 IL RESPONSABILE AMBIENTALE  
 Dott. Massimo Biondi  
 Ordine Ing. Milano n° 14725  
 IL RESPONSABILE DELLA SICUREZZA IN  
 FASE DI PROGETTAZIONE  
 VISTO ANAS S.p.A. - IL RESPONSABILE  
 DEL PROCEDIMENTO  
 Dott. Ing. A. Frascari  
 Ordine Ing. Bologna n° 7115/A  
 Ing. Giovanni Maria Capparoni  
 Ordine Ing. Milano n° 392

OPERE DI MITIGAZIONE AMBIENTALE  
 STUDIO VEGETAZIONE, HABITAT, USO DEL SUOLO  
 Carta della vegetazione rilevata - 2 di 4

CODICE PROGETTO	NOME FILE	REVISIONE	SCALA:
100-1A02-AMB-C103_A.DWG			1:5.000
PROGETTO	LIV. PROJ.	N. PROJ.	
1004111B	E	1301	
ELAB.			
00104024030703			
D			
C			
B			
A	EMISSIONE	14/10/13	Carlini Biondi Passati
REV.	DESCRIZIONE	DATA	REDATTO VERIFICATO APPROVATO

**Legenda**

- 1 - Boschi a prevalenza di querce caducifoglie e carpino
- 3 - Boschi di latifoglie miste (querce, carpini, castagno) con presenza di leccio
- 9 - Rimboscimento di conifere (Pinus spp.) con associato il leccio ed altre latifoglie
- 13 - Macchia a ginestra, biancospino e prugnolo associata a vegetazione arborea
- 15 - Prati pascolo pedemontani
- 16 - Associazione rada di sclerofille e leccio
- 19 - Vegetazione sinantropica di neoformazione
- 20 - Vegetazione terofitica prati poliennali e seminativi
- 21 - Vegetazione seminaturale arborea consociata a colture agrarie
- 22 - Vegetazione antropica e sinantropica



1:100.000