



ANAS S.p.A.

Direzione Centrale Programmazione Progettazione

CORRIDOIO PLURIMODALE TIRRENICO-NORD EUROPA ITINERARIO AGRIGENTO -CALTANISSETTA-A19

S.S. N° 640 "DI PORTO EMPEDOCLE"

AMMODERNAMENTO E ADEGUAMENTO ALLA CAT. B DEL D.M. 5.11.2001
Dal km 44+000 allo svincolo con l'A19

PROGETTO DEFINITIVO E STUDIO DI IMPATTO AMBIENTALE

GRUPPO DI PROGETTAZIONE

ATI:

TECHNITAL s.p.a. (mandataria)

S.I.S. Studio di Ingegneria Stradale s.r.l.

DELTA Ingegneria s.r.l.

INFRATEC s.r.l Consulting Engineering

PROGIN s.p.a.

I RESPONSABILI DI PROGETTO

Dott. Ing. M. Raccosta
Ordine Ing. Verona n° A1665
Prof. Ing. A. Bevilacqua
Ordine Ing. Palermo n° 4058
Dott. Ing. M. Carlino
Ordine Ing. Agrigento n° A628
Dott. Ing. N. Troccoli
Ordine Ing. Potenza n° 836
Dott. Ing. S. Esposito
Ordine Ing. Roma n° 20837

IL RESPONSABILE DEL S.I.A.

Dott. Ing. N. D'Alessandro
Ordine Ing. Agrigento n° A995

VISTO:IL RESPONSABILE
DEL PROCEDIMENTO

Dott. Ing. Massimiliano Fidenzi

VISTO:IL RESPONSABILE DEL
SERVIZIO PROGETTAZIONE

Dott. Ing. Antonio Valente

DATA

PROTOCOLLO

P.M.A.

ACQUE SOTTERRANEE E SUPERFICIALI

SCHEDE RICETTORI: Acque superficiali

CODICE PROGETTO		NOME FILE	REVISIONE	FOGLIO	SCALA:
L0407B D 0501		PM02_AMB_SC01.DOC			
CODICE ELAB.		PM02AMBSC01	B	DI	
D					
C					
B	REVISIONE a seguito istruttoria ANAS 19/03/07	Aprile 2007	A. De Leo	F. Arciuli	C. Marro
A	EMISSIONE	Ottobre 2006	A. De Leo	F. Arciuli	C. Marro
REV.	DESCRIZIONE	DATA	VERIFICATO RESP. TECNICO	CONTROLLATO RESP. D'ITINERARIO	APPROVATO RESP. DI SETTORE

INDICE

1.	TABELLA PUNTI DI MISURA RICETTORI ACQUE SUPERFICIALI.....	3
2.	STRALCI PLANIMETRICI PUNTI DI MISURA (scala 1:5.000).....	5
3.	SCHEDE DI MISURA TIPO.....	28

1. TABELLA PUNTI DI MISURA RICETTORI ACQUE SUPERFICIALI

Codice punto	Coordinate (x; y)	Progressiva tracciato	Fasi M.A.
IDR-01	(2422934; 4141829)	0+700	C-O
IDR-02	(2422987; 4141696)	0+680	A-O/C-O/P-O
IDR-03	(2425598; 4143132)	3+720	C-O
IDR-04	(2425645; 4143035)	3+665	A-O/C-O/P-O
IDR-05	(2427344; 4144776)	5+390	C-O
IDR-06	(2428111; 4145128)	5+440	A-O/C-O/P-O
IDR-07	(2422934; 4141829)	6+100	C-O
IDR-08	(2422987; 4141696)	6+080	A-O/C-O/P-O
IDR-09	(2425598; 4143132)	7+000	C-O
IDR-10	(2426849; 4144242)	7+050	A-O/C-O/P-O
IDR-11	(2426964; 4144224)	10+150	C-O
IDR-12	(2427344; 4144776)	10+115	A-O/C-O/P-O
IDR-13	(2428111; 4145128)	11+308	C-O
IDR-14	(2431095, 4146183)	11+300	A-O/C-O/P-O

IDR-15	(2432038; 4146884)	17+325	C-O
IDR-16	(2435641; 4151602)	17+325	A-O/C-O/P-O
IDR-17	(2439868; 4154300)	22+700	C-O
IDR-18	(2439859; 4154417)	22+710	A-O/C-O/P-O
IDR-19	(2440285; 4154891)	23+450	C-O
IDR-20	(2440438; 4154863)	23+475	A-O/C-O/P-O
IDR-21	(2441979; 4154924)	25+240	C-O
IDR-22	(2442838; 4154524,)	Stazione di imera	A-O/C-O/P-O
IDR-23	(2443691; 4155750)	Nord di ab- beveratoio	C-O
IDR-24		26+725	A-O/C-O/P-O

2. STRALCI PLANIMETRICI PUNTI DI MISURA (scala 1:5.000)

SCHEDE RICETTORI ACQUE SUPERFICIALI

Pag. di

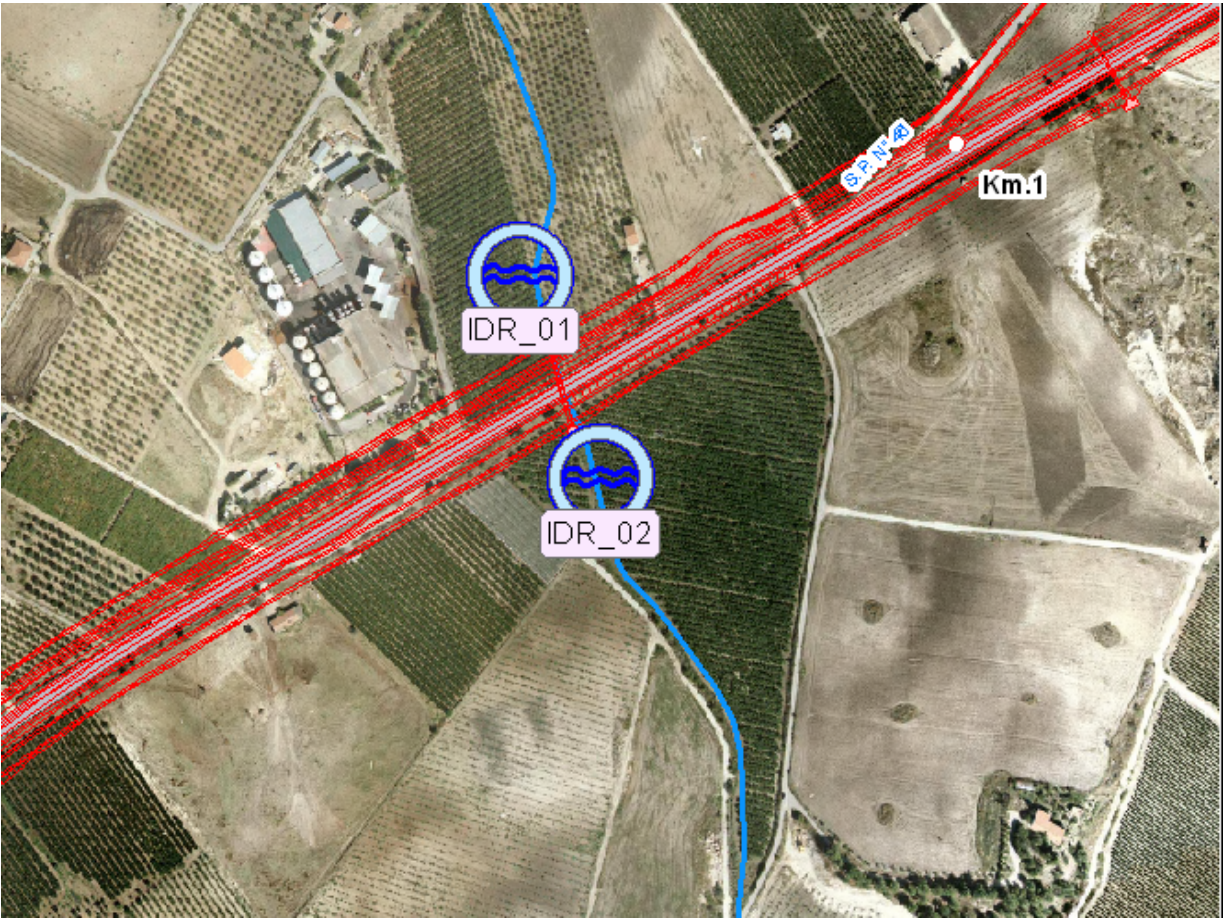
5 37

Raggruppamento Temporaneo:

ACQUE SUPERFICIALI

SCHEDA PUNTO DI MISURA: IDR_01
 (TIPO _I_)

COORDINATE DI RIFERIMENTO: (2422934; 4141829)

Fase di monitoraggio:	Codice misura:
	

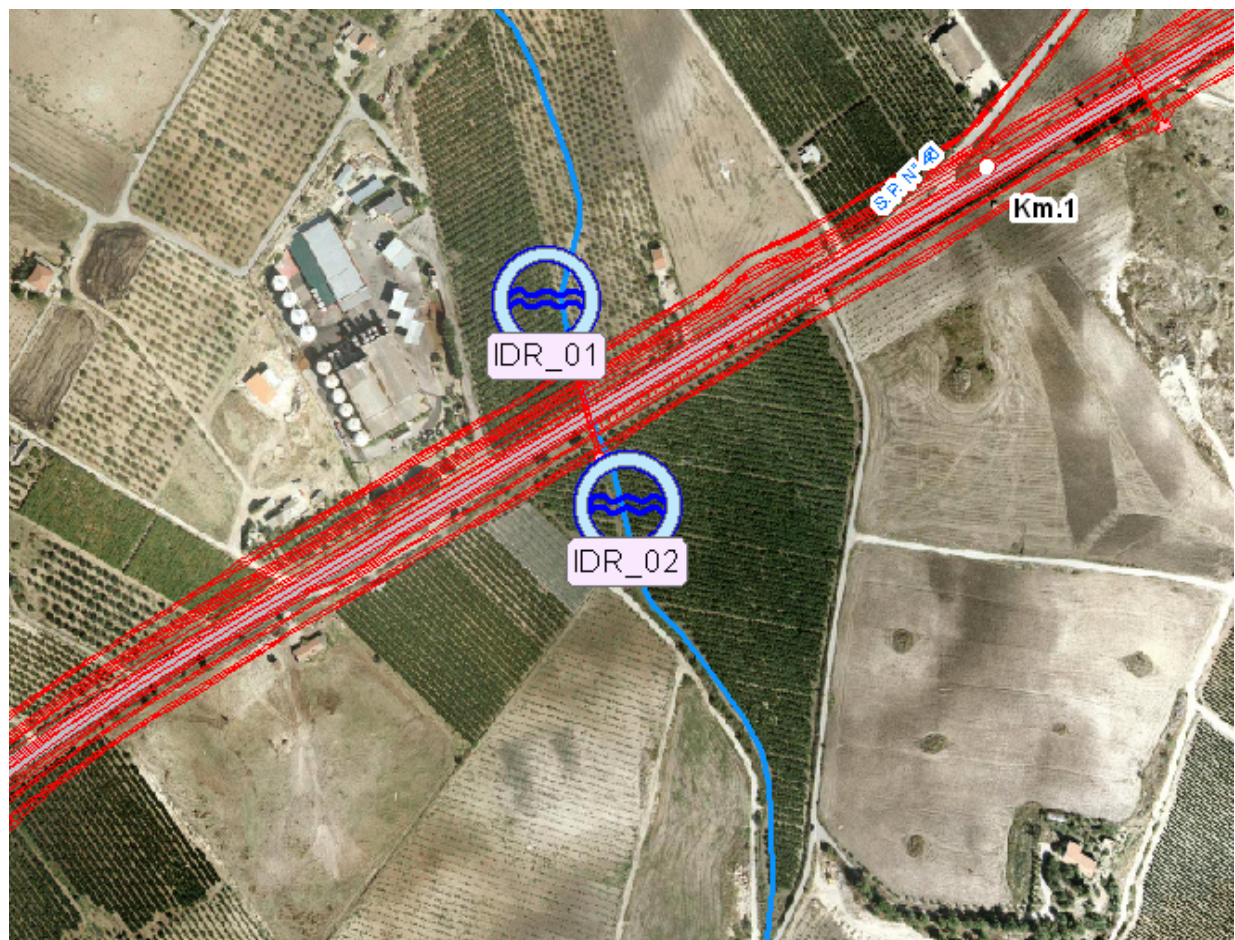
LOCALIZZAZIONE GEOGRAFICA DEL POZZO/PIEZOMETRO	
Unità idrogeologica:	Quota s.l.m. (m):
Località: C.Da Grotta Rossa	Pk:0+700
Comune: Caltanissetta	Modalità di accesso al punto di misura:
Provincia: Caltanissetta	
Regione: Sicilia	
Distanza dal tracciato (m): 43	

ACQUE SUPERFICIALI

SCHEDA PUNTO DI MISURA: IDR_02
(TIPO _I_)

COORDINATE DI RIFERIMENTO: (2422987; 4141696)

Fase di monitoraggio: _____ Codice misura: _____



LOCALIZZAZIONE GEOGRAFICA DEL POZZO/PIEZOMETRO	
Unità idrogeologica:	Quota s.l.m. (m):
Località: C.Da Grotta Rossa	Pk:0+680
Comune: Caltanissetta	Modalità di accesso al punto di misura:
Provincia: Caltanissetta	
Regione: Sicilia	
Distanza dal tracciato (m):40	

ACQUE SUPERFICIALI

SCHEDA PUNTO DI MISURA: IDR_03
(TIPO _I_)

COORDINATE DI RIFERIMENTO: (2425598; 4143132)

Fase di monitoraggio:	Codice misura:
	

LOCALIZZAZIONE GEOGRAFICA DEL POZZO/PIEZOMETRO	
Unità idrogeologica:	Quota s.l.m. (m):
Località: C.Da Giulfo	Pk:3+720
Comune: Caltanissetta	Modalità di accesso al punto di misura:
Provincia: Caltanissetta	
Regione: Sicilia	
Distanza dal tracciato (m):42	

ACQUE SUPERFICIALI

SCHEDA PUNTO DI MISURA: IDR_04
(TIPO _I_)

COORDINATE DI RIFERIMENTO: (2425645; 4143035)

Fase di monitoraggio: _____ Codice misura: _____




LOCALIZZAZIONE GEOGRAFICA DEL POZZO/PIEZOMETRO	
Unità idrogeologica:	Quota s.l.m. (m):
Località: C.Da Giulfo	Pk:3+665
Comune: Caltanissetta	Modalità di accesso al punto di misura:
Provincia: Caltanissetta	
Regione: Sicilia	
Distanza dal tracciato (m):34	

ACQUE SUPERFICIALI

SCHEDA PUNTO DI MISURA: IDR_05
(TIPO _I_)

COORDINATE DI RIFERIMENTO: (2426849; 4144242)


Fase di monitoraggio:	Codice misura:
	

LOCALIZZAZIONE GEOGRAFICA DEL POZZO/PIEZOMETRO	
Unità idrogeologica:	Quota s.l.m. (m):
Località: C.Da Grotta D'acqua	Pk:5+390
Comune: Caltanissetta	Modalità di accesso al punto di misura:
Provincia: Caltanissetta	
Regione: Sicilia	
Distanza dal tracciato (m):35	

ACQUE SUPERFICIALI

SCHEDA PUNTO DI MISURA: IDR_06
(TIPO _I_)

COORDINATE DI RIFERIMENTO: (2426964; 4144224)

Fase di monitoraggio:	Codice misura:
	

LOCALIZZAZIONE GEOGRAFICA DEL POZZO/PIEZOMETRO	
Unità idrogeologica:	Quota s.l.m. (m):
Località: C.Da Grotta D'acqua	Pk:5+440
Comune: Serradifalco	Modalità di accesso al punto di misura:
Provincia: Caltanissetta	
Regione: Sicilia	
Distanza dal tracciato (m):20	

ACQUE SUPERFICIALI

SCHEDA PUNTO DI MISURA: IDR_07
 (TIPO _I_)

COORDINATE DI RIFERIMENTO: (2427344; 4144776)



LOCALIZZAZIONE GEOGRAFICA DEL POZZO/PIEZOMETRO	
Unità idrogeologica:	Quota s.l.m. (m):
Località: C.Da Grotta D'acqua	Pk:6+100
Comune: Serradifalco	Modalità di accesso al punto di misura:
Provincia: Caltanissetta	
Regione: Sicilia	
Distanza dal tracciato (m):43	

ACQUE SUPERFICIALI

SCHEDA PUNTO DI MISURA: IDR_08
 (TIPO _I_)

COORDINATE DI RIFERIMENTO: (2427355; 4144606)

Fase di monitoraggio:	Codice misura:
	

LOCALIZZAZIONE GEOGRAFICA DEL POZZO/PIEZOMETRO	
Unità idrogeologica:	Quota s.l.m. (m):
Località: C.Da Grotta D'acqua	Pk:6+080
Comune: Serradifalco	Modalità di accesso al punto di misura:
Provincia: Caltanissetta	
Regione: Sicilia	
Distanza dal tracciato (m):62	

ACQUE SUPERFICIALI

SCHEDA PUNTO DI MISURA: IDR_09
 (TIPO _I_)

COORDINATE DI RIFERIMENTO: (2428111; 4145128)

Fase di monitoraggio:	Codice misura:

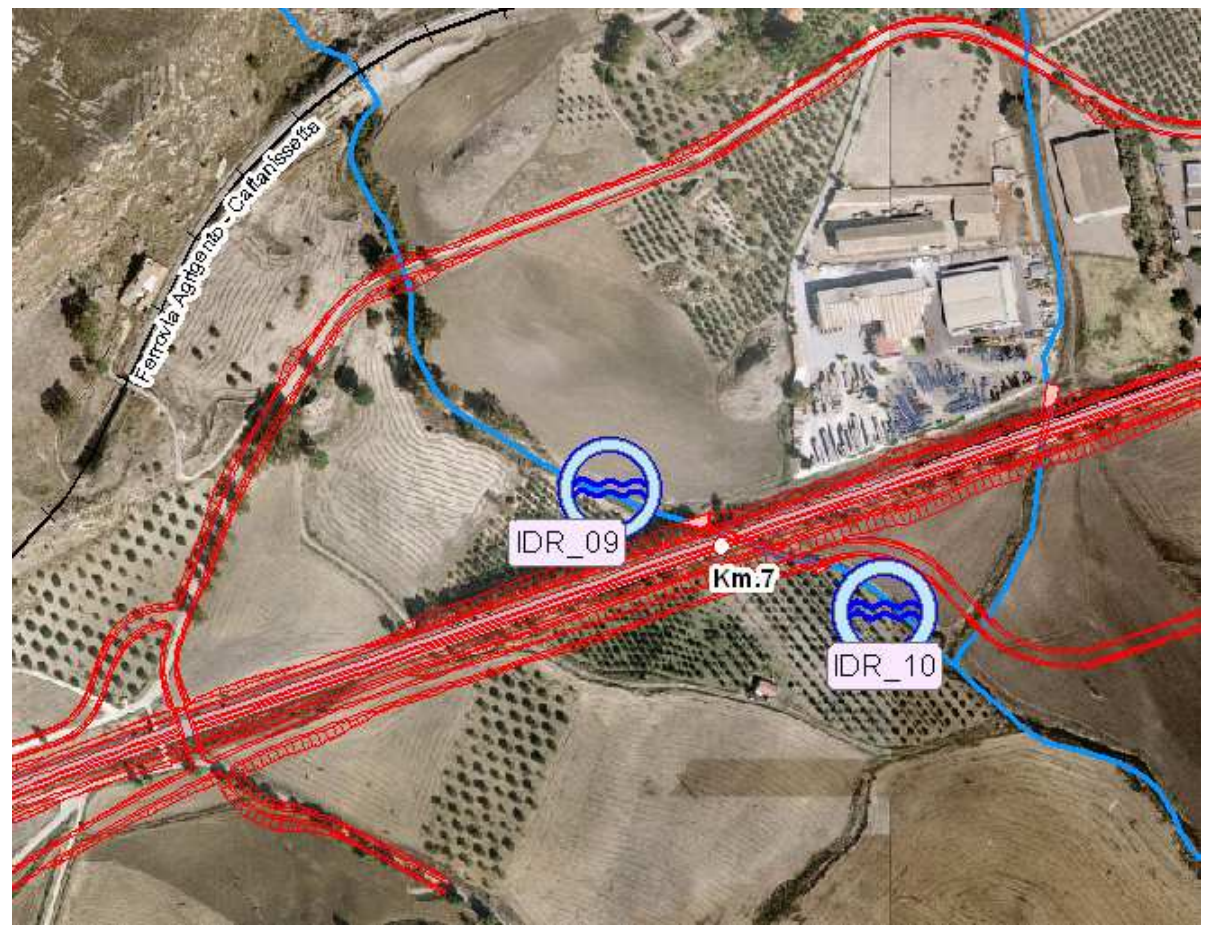
LOCALIZZAZIONE GEOGRAFICA DEL POZZO/PIEZOMETRO	
Unità idrogeologica:	Quota s.l.m. (m):
Località: C.Da Grotta D'Acqua	Pk:7+000
Comune: Serradifalco	Modalità di accesso al punto di misura:
Provincia: Caltanissetta	
Regione: Sicilia	
Distanza dal tracciato (m):40	

ACQUE SUPERFICIALI

SCHEDA PUNTO DI MISURA: IDR_10
(TIPO _I_)

COORDINATE DI RIFERIMENTO: (2428296; 4145045)

Fase di monitoraggio: _____ Codice misura: _____



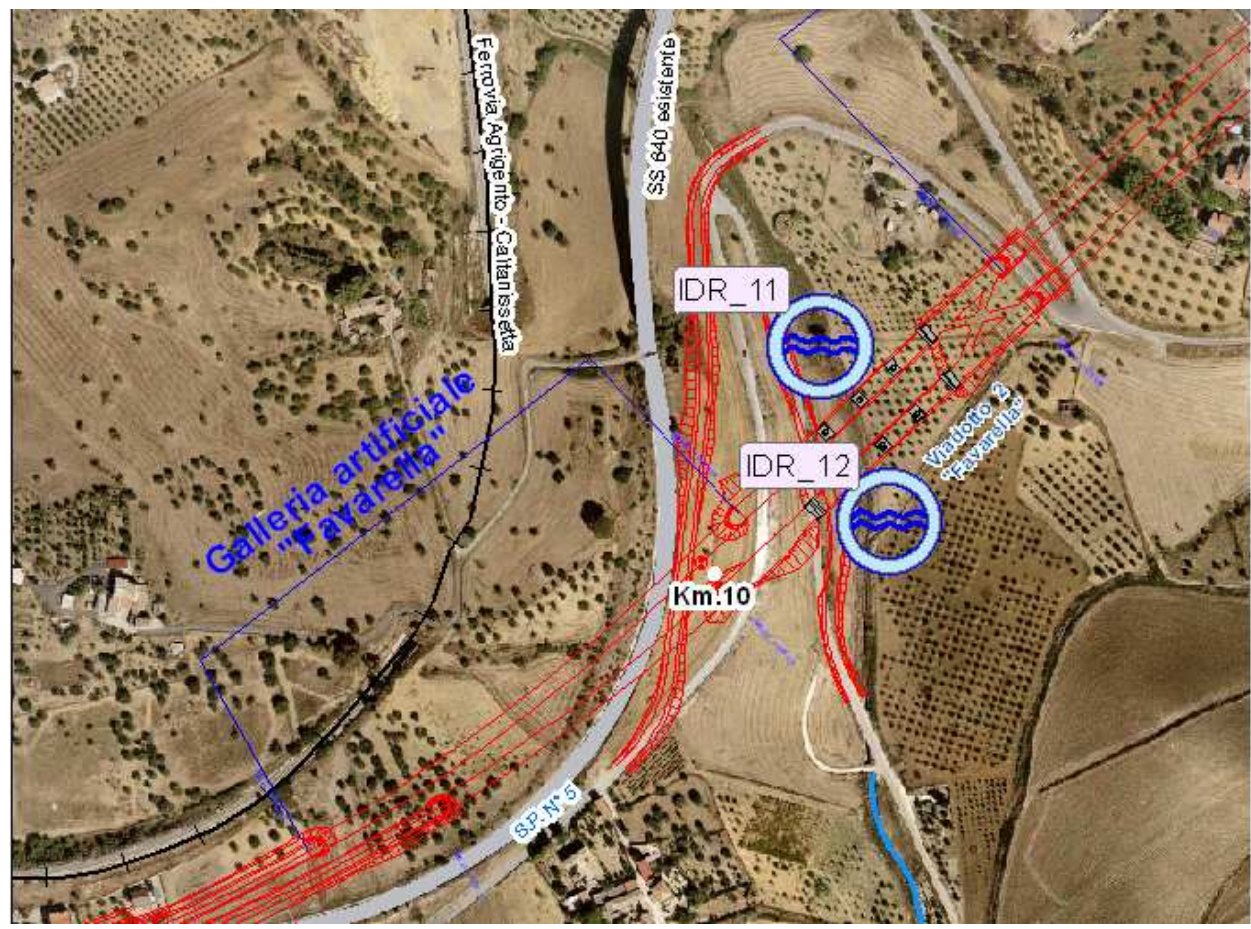
LOCALIZZAZIONE GEOGRAFICA DEL POZZO/PIEZOMETRO	
Unità idrogeologica:	Quota s.l.m. (m):
Località: C.Da Grotta D'Acqua	Pk:7+050
Comune: Serradifalco	Modalità di accesso al punto di misura:
Provincia: Caltanissetta	
Regione: Sicilia	
Distanza dal tracciato (m):55	

ACQUE SUPERFICIALI

SCHEDA PUNTO DI MISURA: IDR_11
(TIPO _I_)

COORDINATE DI RIFERIMENTO: (2431049; 4146300)

Fase di monitoraggio: _____ Codice misura: _____



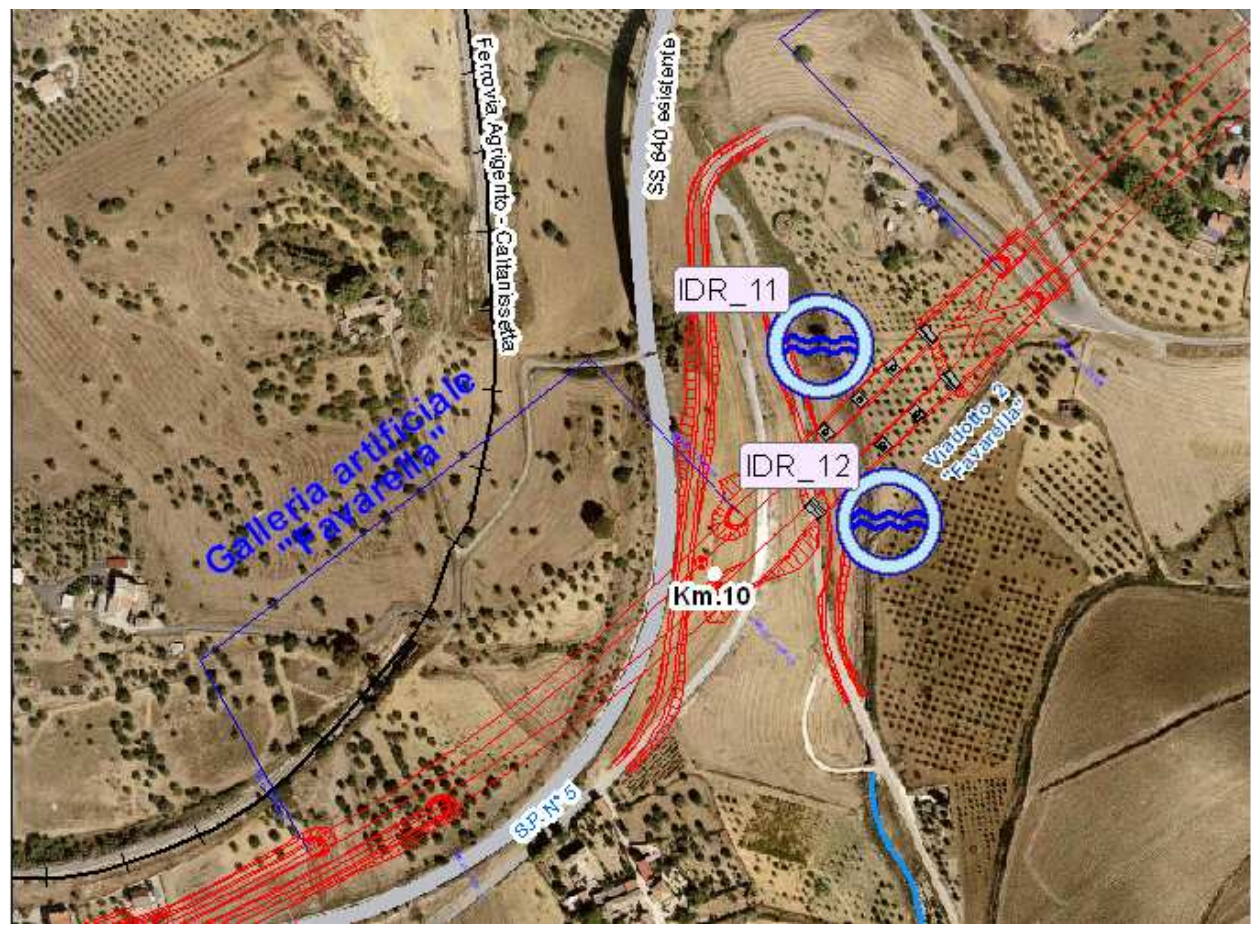
LOCALIZZAZIONE GEOGRAFICA DEL POZZO/PIEZOMETRO	
Unità idrogeologica:	Quota s.l.m. (m):
Località: C.Da Favarella Inferiore	Pk:10+150
Comune: Caltanissetta	Modalità di accesso al punto di misura:
Provincia: Caltanissetta	
Regione: Sicilia	
Distanza dal tracciato (m):36	

ACQUE SUPERFICIALI

SCHEDA PUNTO DI MISURA: IDR_12
(TIPO _I_)

COORDINATE DI RIFERIMENTO: (2431095, 4146183)

Fase di monitoraggio: _____ Codice misura: _____



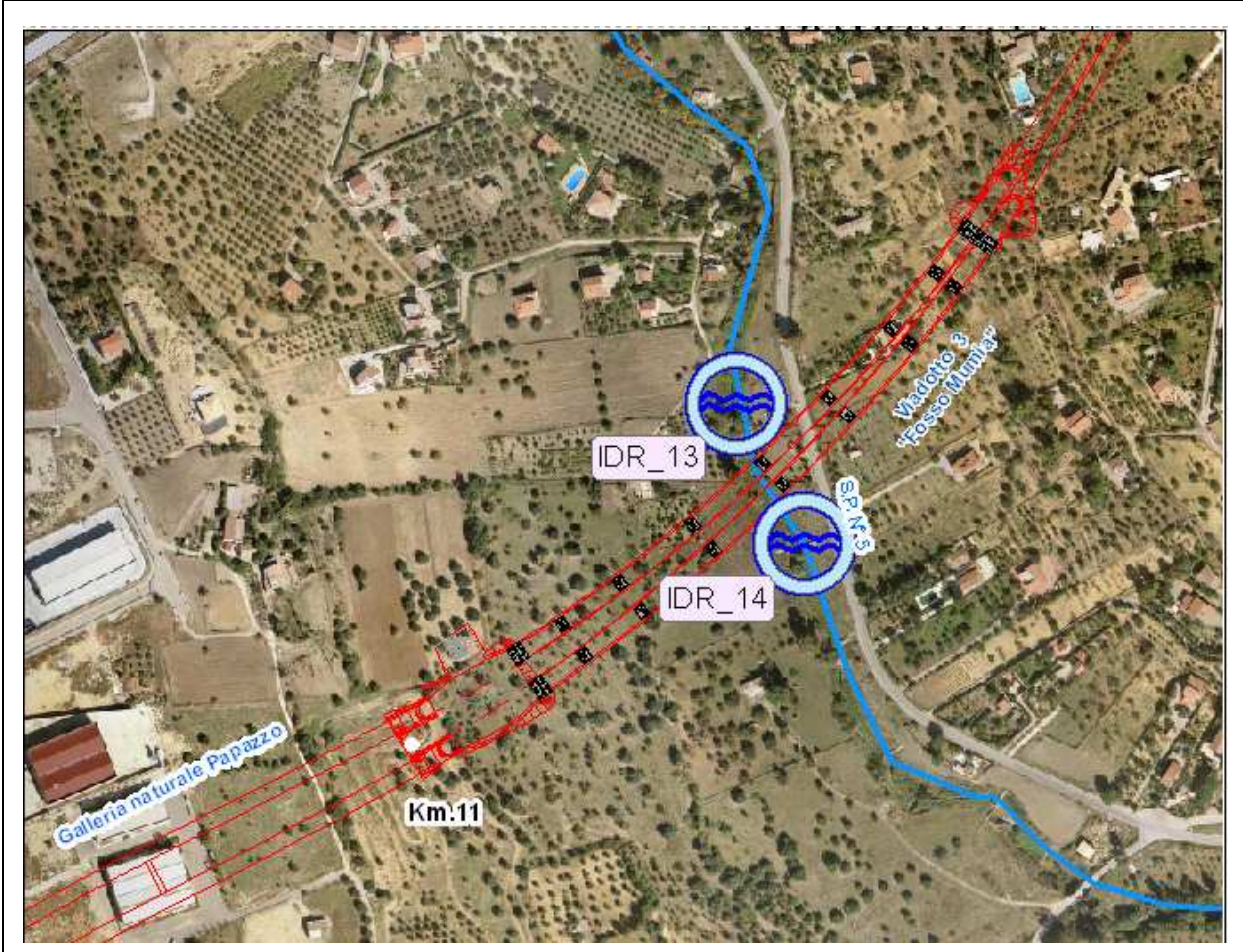
LOCALIZZAZIONE GEOGRAFICA DEL POZZO/PIEZOMETRO	
Unità idrogeologica:	Quota s.l.m. (m):
Località: C.Da Favarella Inferiore	Pk:10+115
Comune: Caltanissetta	Modalità di accesso al punto di misura:
Provincia: Caltanissetta	
Regione: Sicilia	
Distanza dal tracciato (m):26	

ACQUE SUPERFICIALI

SCHEDA PUNTO DI MISURA: IDR_13
(TIPO _I_)

COORDINATE DI RIFERIMENTO: (2431991; 4146980)

Fase di monitoraggio: _____ Codice misura: _____



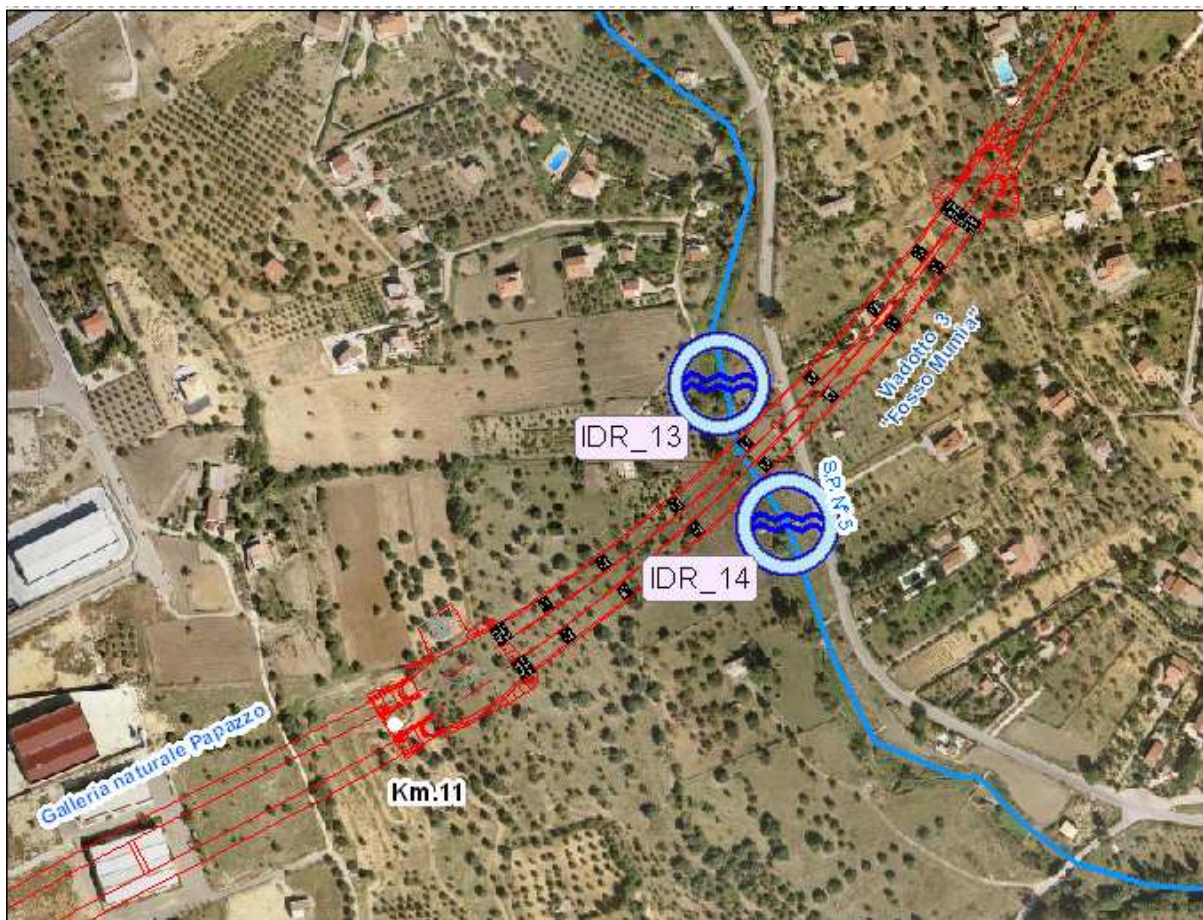
LOCALIZZAZIONE GEOGRAFICA DEL POZZO/PIEZOMETRO	
Unità idrogeologica:	Quota s.l.m. (m):
Località: C.Da Mumia	Pk:11+308
Comune: Caltanissetta	Modalità di accesso al punto di misura:
Provincia: Caltanissetta	
Regione: Sicilia	
Distanza dal tracciato (m):30	

ACQUE SUPERFICIALI

SCHEDA PUNTO DI MISURA: IDR_14
(TIPO _I_)

COORDINATE DI RIFERIMENTO: (2432038; 4146884)

Fase di monitoraggio: _____ Codice misura: _____



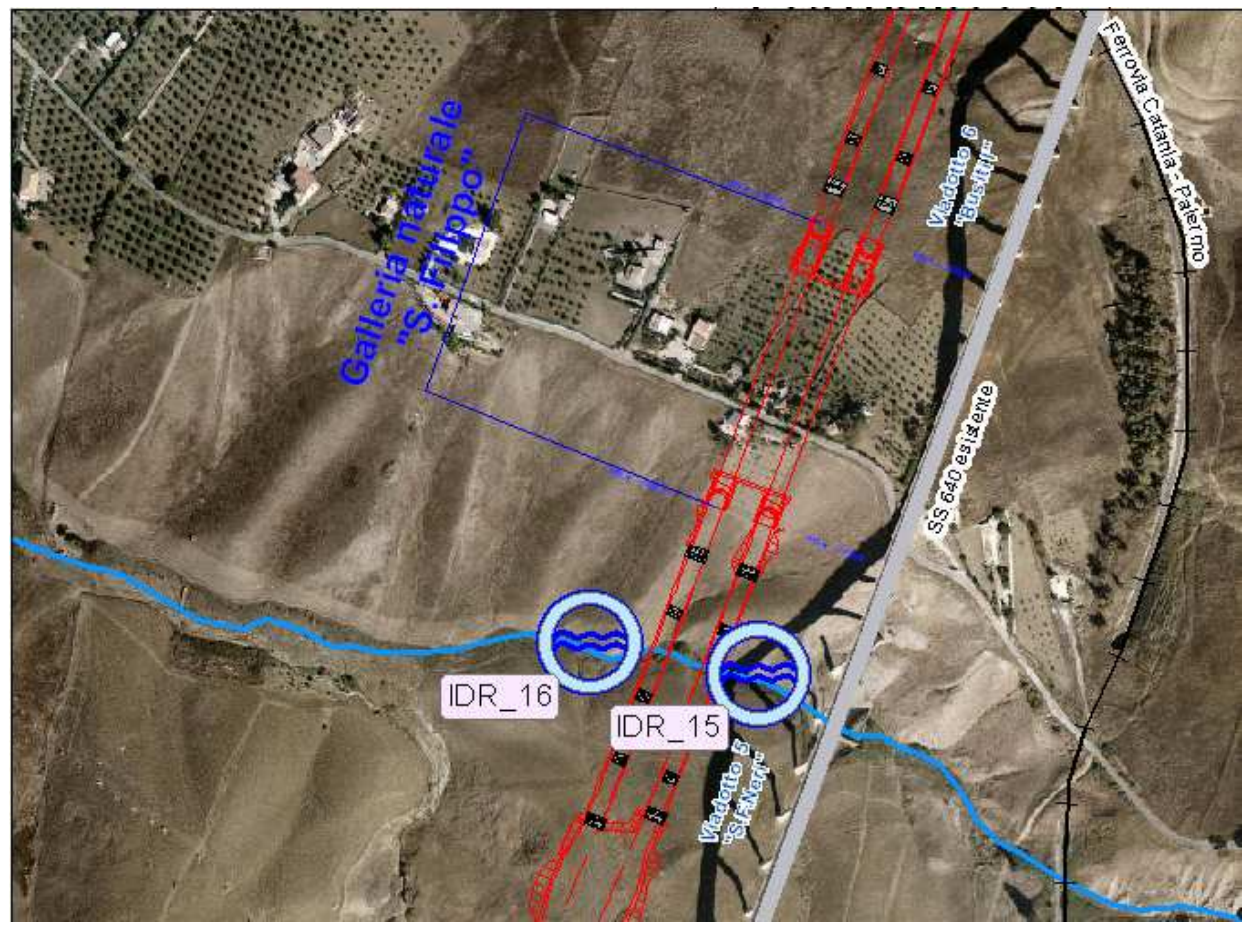
LOCALIZZAZIONE GEOGRAFICA DEL POZZO/PIEZOMETRO	
Unità idrogeologica:	Quota s.l.m. (m):
Località: C.Da Mumia	Pk:11+300
Comune: Caltanissetta	Modalità di accesso al punto di misura:
Provincia: Caltanissetta	
Regione: Sicilia	
Distanza dal tracciato (m):30	

ACQUE SUPERFICIALI

SCHEDA PUNTO DI MISURA: IDR_15
(TIPO _I_)

COORDINATE DI RIFERIMENTO: (2435754; 4151580)

Fase di monitoraggio: _____ Codice misura: _____



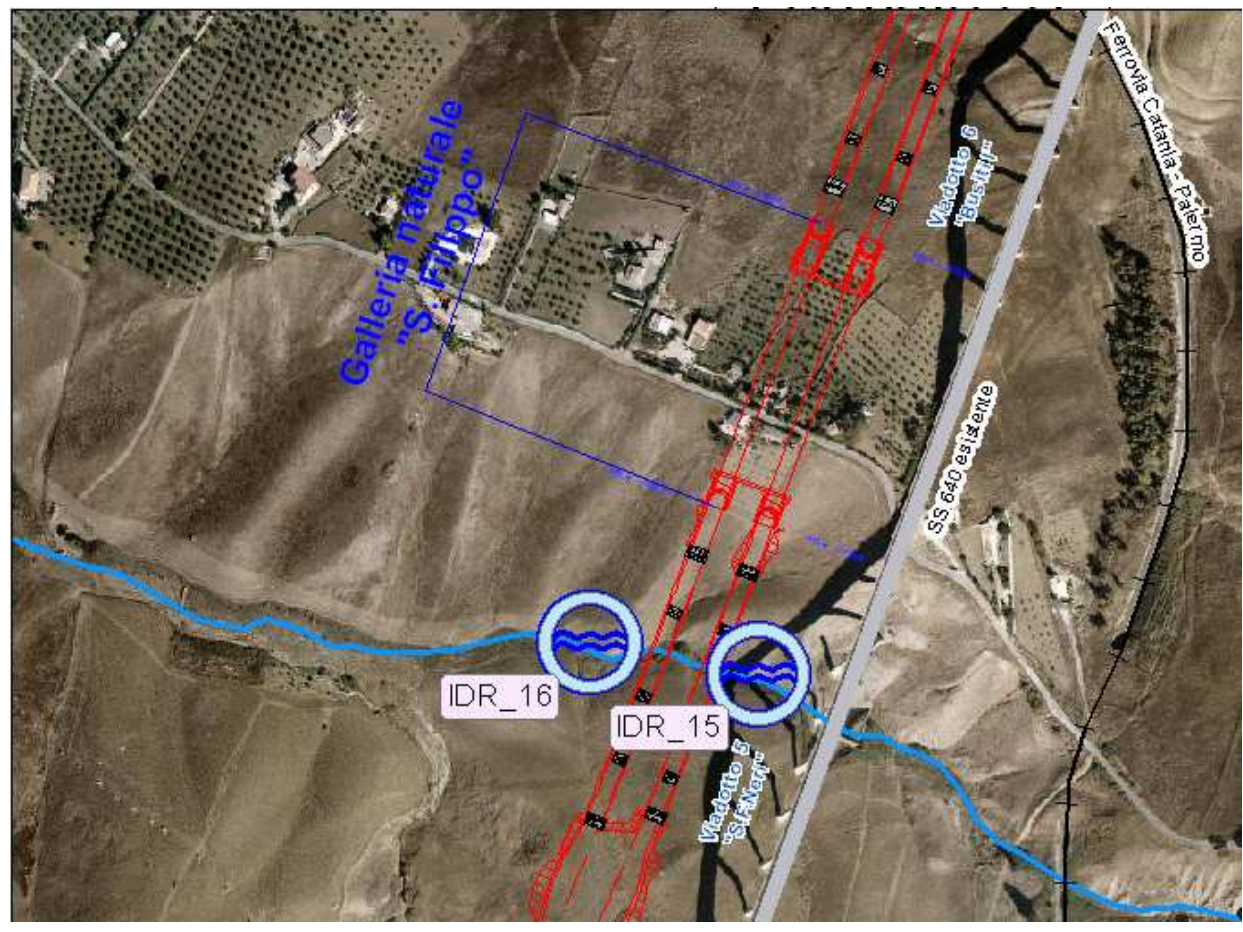
LOCALIZZAZIONE GEOGRAFICA DEL POZZO/PIEZOMETRO	
Unità idrogeologica:	Quota s.l.m. (m):
Località: C.Da Filippo Neri	Pk:17+325
Comune: Caltanissetta	Modalità di accesso al punto di misura:
Provincia: Caltanissetta	
Regione: Sicilia	
Distanza dal tracciato (m):24	

ACQUE SUPERFICIALI

SCHEDA PUNTO DI MISURA: IDR_16
(TIPO _I_)

COORDINATE DI RIFERIMENTO: (2435641; 4151602)

Fase di monitoraggio: _____ Codice misura: _____



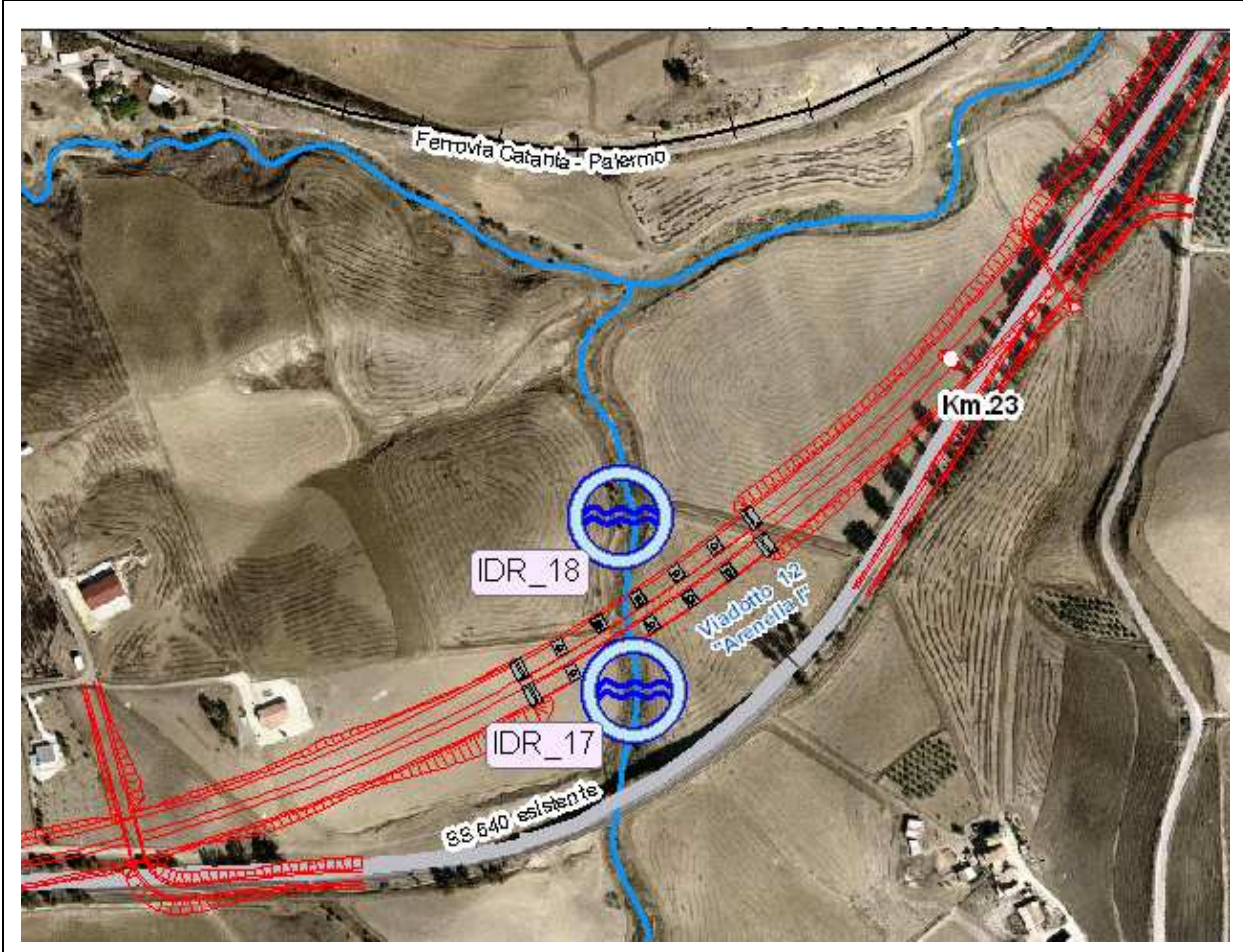
LOCALIZZAZIONE GEOGRAFICA DEL POZZO/PIEZOMETRO	
Unità idrogeologica:	Quota s.l.m. (m):
Località: C.Da Filippo Neri	Pk:17+325
Comune: Caltanissetta	Modalità di accesso al punto di misura:
Provincia: Caltanissetta	
Regione: Sicilia	
Distanza dal tracciato (m):45	

ACQUE SUPERFICIALI

SCHEDA PUNTO DI MISURA: IDR_17
(TIPO _I_)

COORDINATE DI RIFERIMENTO: (2439868; 4154300)

Fase di monitoraggio: _____ Codice misura: _____



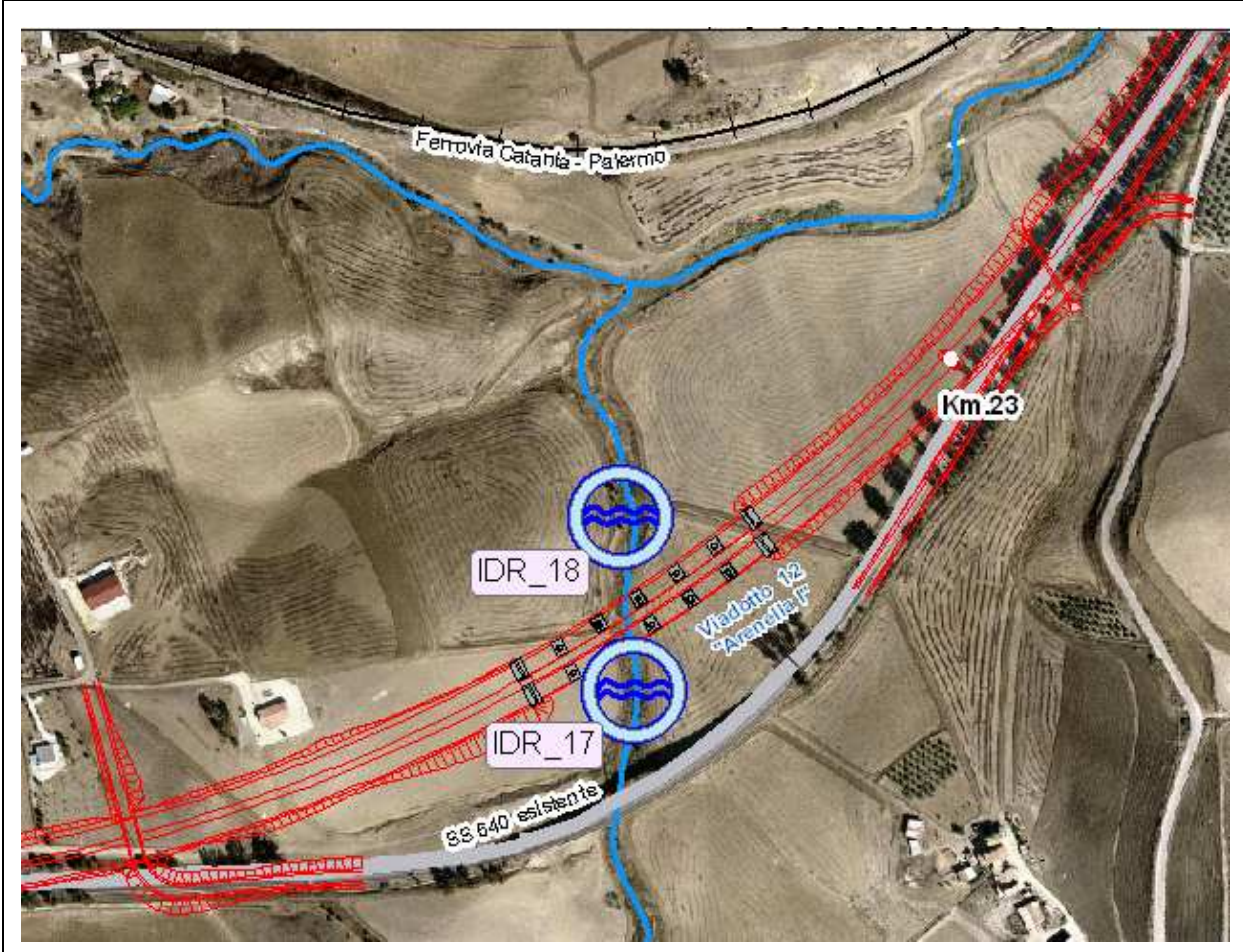
LOCALIZZAZIONE GEOGRAFICA DEL POZZO/PIEZOMETRO	
Unità idrogeologica:	Quota s.l.m. (m):
Località: C.Da Anghillà	Pk:22+700
Comune: Caltanissetta	Modalità di accesso al punto di misura:
Provincia: Caltanissetta	
Regione: Sicilia	
Distanza dal tracciato (m):26	

ACQUE SUPERFICIALI

SCHEDA PUNTO DI MISURA: IDR_18
(TIPO _I_)

COORDINATE DI RIFERIMENTO: (2439859; 4154417)

Fase di monitoraggio: _____ Codice misura: _____



LOCALIZZAZIONE GEOGRAFICA DEL POZZO/PIEZOMETRO	
Unità idrogeologica:	Quota s.l.m. (m):
Località: C.Da Anghillà	Pk:22+710
Comune: Caltanissetta	Modalità di accesso al punto di misura:
Provincia: Caltanissetta	
Regione: Sicilia	
Distanza dal tracciato (m):50	

ACQUE SUPERFICIALI

SCHEDA PUNTO DI MISURA: IDR_19
(TIPO _I_)

COORDINATE DI RIFERIMENTO: (2440285; 4154891)

Fase di monitoraggio:	Codice misura:
	

LOCALIZZAZIONE GEOGRAFICA DEL POZZO/PIEZOMETRO	
Unità idrogeologica:	Quota s.l.m. (m):
Località: C.Da Arenella	Pk:23+450
Comune: Caltanissetta	Modalità di accesso al punto di misura:
Provincia: Caltanissetta	
Regione: Sicilia	
Distanza dal tracciato (m):36	

ACQUE SUPERFICIALI

SCHEDA PUNTO DI MISURA: IDR_20
(TIPO _I_)

COORDINATE DI RIFERIMENTO: (2440438; 4154863)


Fase di monitoraggio:	Codice misura:
	

LOCALIZZAZIONE GEOGRAFICA DEL POZZO/PIEZOMETRO	
Unità idrogeologica:	Quota s.l.m. (m):
Località: C.Da Arenella	Pk:23+475
Comune: Caltanissetta	Modalità di accesso al punto di misura:
Provincia: Caltanissetta	
Regione: Sicilia	
Distanza dal tracciato (m):30	

ACQUE SUPERFICIALI

SCHEDA PUNTO DI MISURA: IDR_21
(TIPO _I_)

COORDINATE DI RIFERIMENTO: (2441979; 4154924)

Fase di monitoraggio:	Codice misura:
	

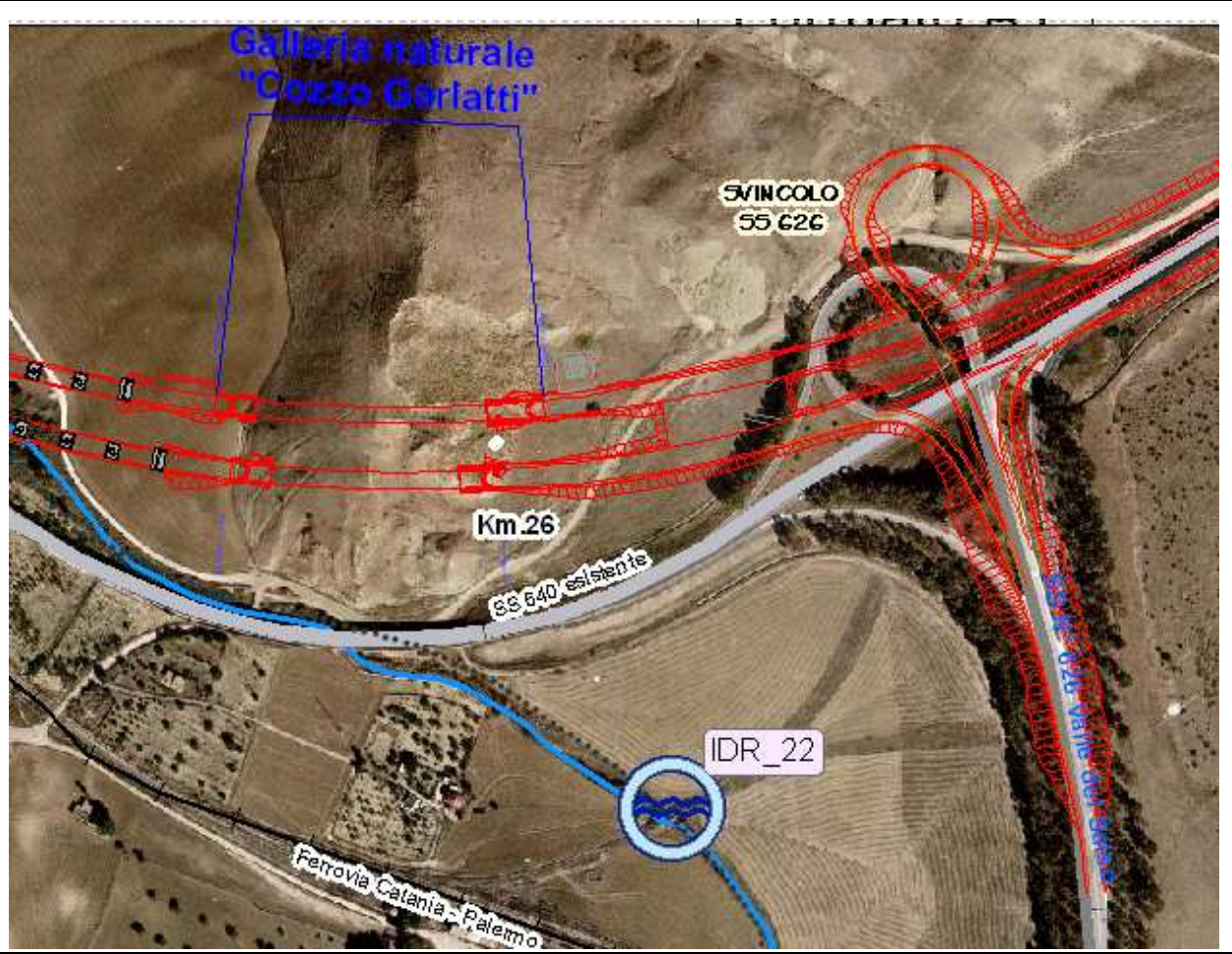
LOCALIZZAZIONE GEOGRAFICA DEL POZZO/PIEZOMETRO	
Unità idrogeologica:	Quota s.l.m. (m):
Località: C.Da Arenella	Pk:25+240
Comune: S. Caterina Villarmosa	Modalità di accesso al punto di misura:
Provincia: Caltanissetta	
Regione: Sicilia	
Distanza dal tracciato (m):62	

ACQUE SUPERFICIALI

SCHEDA PUNTO DI MISURA: IDR_22
(TIPO _I_)

COORDINATE DI RIFERIMENTO: (2442838; 4154524,)

Fase di monitoraggio: _____ Codice misura: _____



LOCALIZZAZIONE GEOGRAFICA DEL POZZO/PIEZOMETRO	
Unità idrogeologica:	Quota s.l.m. (m):
Località: C.Da Imera	Pk: Stazione di Imera
Comune: S. Caterina Villarmosa	Modalità di accesso al punto di misura:
Provincia: Caltanissetta	
Regione: Sicilia	
Distanza dal tracciato (m):210	

ACQUE SUPERFICIALI

SCHEDA PUNTO DI MISURA: IDR_23
(TIPO _I_)

COORDINATE DI RIFERIMENTO: (2443691; 4155750)

Fase di monitoraggio:	Codice misura:

LOCALIZZAZIONE GEOGRAFICA DEL POZZO/PIEZOMETRO	
Unità idrogeologica:	Quota s.l.m. (m):
Località: C.Da Galratti	Pk:Nord di abbeveratoio
Comune: Villarosa	Modalità di accesso al punto di misura:
Provincia: Enna	
Regione: Sicilia	
Distanza dal tracciato (m):125	

SCHEDE RICETTORI ACQUE SUPERFICIALI

Pag. di

28 37

Raggruppamento Temporaneo:

ACQUE SUPERFICIALI

SCHEDA PUNTO DI MISURA: IDR_24
(TIPO _I_)

COORDINATE DI RIFERIMENTO: (2443383; 4154980)

Fase di monitoraggio:	Codice misura:
	

LOCALIZZAZIONE GEOGRAFICA DEL POZZO/PIEZOMETRO	
Unità idrogeologica:	Quota s.l.m. (m):
Località: C.Da Imera	Pk:26+725
Comune: S. Caterina Villarmosa	Modalità di accesso al punto di misura:
Provincia: Caltanissetta	
Regione: Sicilia	
Distanza dal tracciato(M):23	

3. SCHEDE DI MISURA TIPO

ACQUE SUPERFICIALI

SCHEDA PUNTO DI MISURA IDR _____

COORDINATE DI RIFERIMENTO:

Fase di monitoraggio:	Codice misura:
<p>Stralcio planimetrico 1:5.000</p>	

LOCALIZZAZIONE GEOGRAFICA

Corpo idrico: Località: Comune: Provincia: Regione:	Modalità di accesso al punto di campionamento:
---	--

SCHEDE RICETTORI ACQUE SUPERFICIALI

Pag. di

31 **37**

Raggruppamento Temporaneo:

INFORMAZIONI SULLA STAZIONE DI PRELIEVO				
TIPO DI ACQUA				
dolce		salmastra		
PERCORSO DEL FIUME				
tortuoso		dritto		artificialmente raddrizzato
DINTORNI				
prati coltivati		campi coltivati		aree incolte
boschi		centro abitato		industria
altro:		strada		
LARGHEZZA DELL'ALVEO BAGNATO (.....m) RISPETTO ALL'ALVEO DI PIENA (.....m)				
0-1%		1-10%		10-20%
20-30%		30-40%		40-50%
50-60%		60-70%		70-80%
80-90%		90-100%		
MATERIALE SPONDA				
argilla		ghiaia		roccia
sabbia		cemento		cemento e sassi
altro:		sassi		
CARATTERISTICHE ALVEO				
H media dell'acqua (cm):			H max (cm):	
VELOCITA' MEDIA DELLA CORRENTE				
impercettibile o molto lenta		lenta		media e laminare
media con limitata turbolenza		elevata quasi laminare		elevata turbolenta
molto elevata turbolenta				
GRANULOMETRIA SUBSTRATO IN ALVEO (ORDINE DI PREVALENZA)				
roccia		massi		ciottoli
ghiaia		sabbia		limo
PRESENZA DI PIANTE ACQUATICHE NEL CORPO IDRICO				
sommerse		galleggianti/natanti		vegetazione emergente
RITENZIONE DEL DETRITO ORGANICO				
sostenuta		moderata		scarsa
PRESENZA DI ANAEROBIOSI SUL FONDO				
assente		tracce		sensibile localizzata
estese				
TORBIDITA'				
trasparente		leggermente morbida		molto morbida
BATTERI FILAMENTOSI				
assenti		scarsi		diffusi
ORGANISMI INCROSTANTI				
feltro rilevabile solo al tatto		alghie crostose		feltro sottile
feltro spesso, anche con pseudofilamenti incoerenti		alghie filamentose		

FONTI INQUINANTI NON CONNESSE ALL'OPERA IN PROGETTO	

CONFLUENZE CON ALTRI CORSI D'ACQUA	

CAMPIONAMENTO	
Data e ora:	Distanza da sponda (cm):
Coordinate X: Y:	Riferimento sponda sinistra destra
Ombreggiatura superficie (%):	Pendenza sponda verticale
Colore acqua:	ripida
Odore acqua:	moderatamente ripida
Codice campione:	piana
Volume campionato (l):	
Profondità campione (cm):	

CONDIZIONI METEOROLOGICHE	

METODO DI CAMPIONAMENTO	
Descrivere metodo il tipo di contenitore (materiale, capacità, sistema di chiusura, modalità di contenimento, trasporto e conservazione)	

POSIZIONE RISPETTO ALLA POTENZIALE INTERFERENZA			
FAL	pk	monte	valle
cantiere	N°	monte	valle

SORGENTI INQUINANTI NON CONNESSE CON L'INFRASTRUTTURA	

ATTIVITA' DI COSTRUZIONE IN CORSO (FASE CORSO D'OPERA)	

ESITI INDAGINI IN SITU						
T. aria (°C)	T. acqua (°C)	O ₂ (%)	O ₂ disciolto (mg/l)	Potenziale Redox (mV)	pH	Conducibilità elettrica (S/cm)

NOTE
Campionamento effettuato da:
PARAMETRO IDROLOGICO
Portata (m ³ /s):
PARAMETRI DI LABORATORIO
Ammoniaca N (mg/l):
Nitrati N (mg/l):
Nitriti N (mg/l):
Fosforo totale P (mg/l):
BOD ₅ O ₂ (mg/l):
COD O ₂ (mg/l):
Durezza totale CaCO ₃ (mg/l):
Solidi sospesi totali (mg/l):
Torbidità (NTU):
Tensioattivi anionici e non ionici (mg/l):
Cloruri Cl ⁻ (mg/l):
Solfati SO ⁴⁻ (mg/l):
METALLI
Nichel (µg/l):
Cromo (µg/l):
Cromo VI (µg/l):
Rame (µg/l):
Zinco (µg/l):
Piombo (µg/l):
Cadmio (µg/l):
Ferro (µg/l):
COMPOSTI ORGANICI MIRATI
Idrocarburi totali(µg/l):
Fenoli (µg/l)
PARAMETRI MICROBIOLOGICI
Streptococchi fecali UFC/100 (ml):
Salmonelle (Si/No):

SCHEDE RICETTORI ACQUE SUPERFICIALI

Pag. di

34 37

Raggruppamento Temporaneo:

Coliformi totali UFC/100 (ml):
Coliformi fecali UFC/100 (ml):

ANALISI DI LABORATORIO			
PARAMETRO	VALORE	UNITA' DI MISURA	METODO
Escherichia coli			

Analisi effettuate da:

ELENCO TAXA OSSERVATI				
ORGANISMI – famiglia		Pres.		Pres.
PLECOTTERI (genere)				
EFEMEROTTERI (genere)				
TRICOTTERI (famiglia)				
ODONATI (genere)				
DITTERI (famiglia)				
ETEROTTERI (famiglia)				
CROSTACEI (famiglia)				
GASTEROPODI (famiglia)				
BIVALVI (famiglia)				
TRICLADI (genere)				

