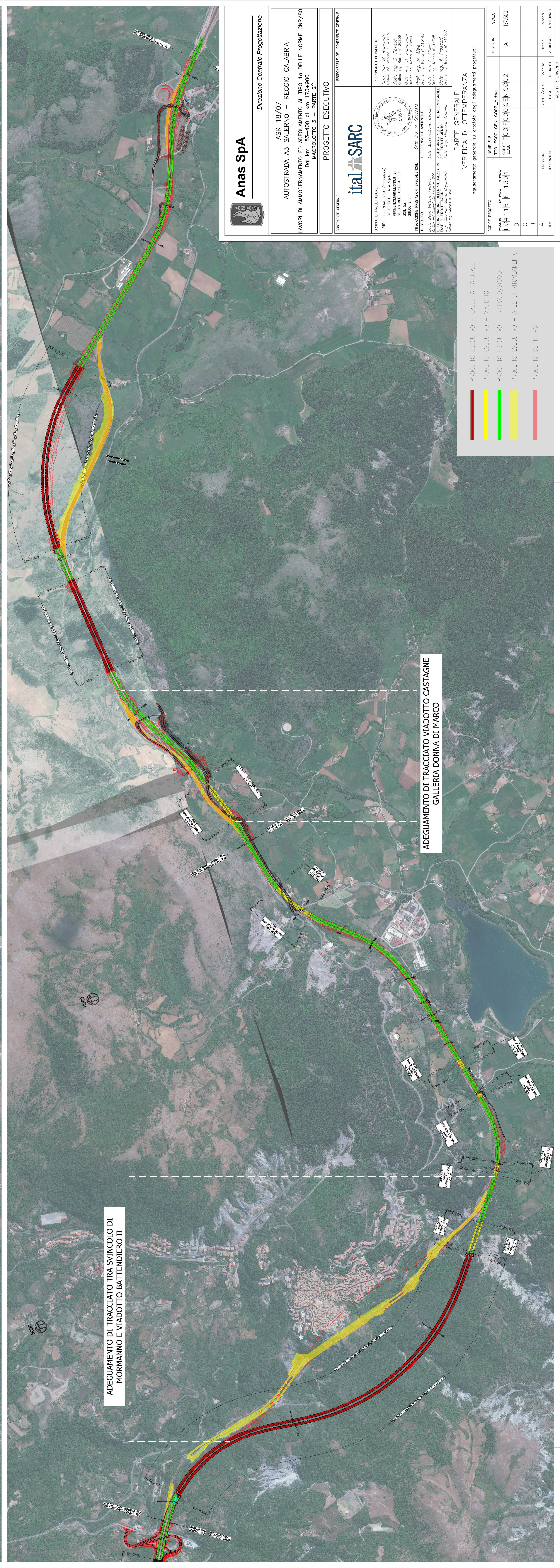


Mantenimento del tracciato sull'attuale sedime tratto Viadotto Gallarizzo - Galleria Colle Trodo



ADEGUAMENTO DI TRACCIATO TRA SVINCOLO DI MORMANNO E VIADOTTO BATTANDIERO II

ADEGUAMENTO PROGETTUALE TRA VIADOTTO JANNELLO E VIADOTTO ITALIA

ADEGUAMENTO DI TRACCIATO VIADOTTO CASTAGNE GALLERIA DONNA DI MARCO

Anas Spa
 Direzione Centrale Progettazione

ASR 18/07
 AUTOSTRADA A3 SALERNO - REGGIO CALABRIA
 LAVORI DI AMMODERNAMENTO ED ADEGUAMENTO AL TIPO 1g DELLE NORME CNR/80
 DEL VIADOTTO 3 di P. 17.500
 MACROLOTTO 3 - PARTE 2

PROGETTO ESECUTIVO

CONTRATTO GENERALE
 E RESPONSABILE DEL CONTRATTO GENERALE



GRUPPO DI PROIEZIONE
 IPR: 21 PROGETTI ITALIA S.p.A.
 STUDIO NELLA ASSOCIATI S.p.A.
 S.p.A. S.r.l.

RESPONSABILI DI PROGETTO
 Dott. Ing. M. Accascia
 Ordine Ing. n. 11855
 Dott. Ing. A. Pizzicardi
 Ordine Ing. n. 23209
 Dott. Ing. M. Accascia
 Ordine Ing. n. 28884
 Dott. Ing. L. Alberti
 Ordine Ing. n. 114145
 Dott. Ing. L. Alberti
 Ordine Ing. n. 114145
 Dott. Ing. M. Accascia
 Ordine Ing. n. 28884
 Dott. Ing. M. Accascia
 Ordine Ing. n. 28884

INTEGRAZIONE PRESSIONI SPECIALISTE
 L. ESECUTIVO
 Dott. Ing. M. Accascia
 Ordine Ing. n. 28884
 Dott. Ing. L. Alberti
 Ordine Ing. n. 114145
 Dott. Ing. M. Accascia
 Ordine Ing. n. 28884
 Dott. Ing. M. Accascia
 Ordine Ing. n. 28884

REVISIONE	DATA	DESCRIZIONE	PROVVISORI	VERIFICATO	APPROVATO
A	20/02/2014				
B					
C					
D					

- PROGETTO ESECUTIVO - GALLERIA NATURALE
- PROGETTO ESECUTIVO - VIADOTTO
- PROGETTO ESECUTIVO - RILEVATO/SCAVO
- PROGETTO ESECUTIVO - AREE DI RITORNAMENTO
- PROGETTO DEFINITIVO

CONTRATTO GENERALE	PROGETTO ESECUTIVO	REVISIONE	SCALA:
100-1000-GEN-C002_A-ING	100-1000-GEN-C002_A-ING	A	17,500
104.1119 E 113011	100E000GENC002		

PARTE GENERALE
 VERIFICA DI OTTEMPERANZA
 Inquadramento generale su orlato degli adeguamenti progettuali