



# ANAS S.p.A.

Direzione Centrale Programmazione Progettazione

## CORRIDOIO PLURIMODALE TIRRENICO-NORD EUROPA ITINERARIO AGRIGENTO –CALTANISSETTA–A19

### S.S. N° 640 "DI PORTO EMPEDOCLE"

AMMODERNAMENTO E ADEGUAMENTO ALLA CAT. B DEL D.M. 5.11.2001  
Dal km 44+000 allo svincolo con l'A19

## PROGETTO DEFINITIVO E STUDIO DI IMPATTO AMBIENTALE

### GRUPPO DI PROGETTAZIONE

ATI:  
TECHNITAL s.p.a. (mandataria)  
S.I.S. Studio di Ingegneria Stradale s.r.l.  
DELTA Ingegneria s.r.l.  
INFRATEC s.r.l Consulting Engineering  
PROGIN s.p.a.

### I RESPONSABILI DI PROGETTO

*Dott. Ing. M. Raccosta*  
Ordine Ing. Verona n° A1665  
*Prof. Ing. A. Bevilacqua*  
Ordine Ing. Palermo n° 4058  
*Dott. Ing. M. Carlino*  
Ordine Ing. Agrigento n° A628  
*Dott. Ing. N. Troccoli*  
Ordine Ing. Potenza n° 836  
*Dott. Ing. S. Esposito*  
Ordine Ing. Roma n° 20837

### IL RESPONSABILE DEL S.I.A.

*Dott. Ing. N. D'Alessandro*  
Ordine Ing. Agrigento n° A995

VISTO:IL RESPONSABILE  
DEL PROCEDIMENTO

*Dott. Ing. Massimiliano Fidenzi*

VISTO:IL RESPONSABILE DEL  
SERVIZIO PROGETTAZIONE

*Dott. Ing. Antonio Valente*

DATA

PROTOCOLLO

## P.M.A. ATMOSFERA SCHEDE RICETTORI

CODICE PROGETTO		NOME FILE	REVISIONE	FOGLIO	SCALA:
L0407B D 0501		PM03_AMB_SC01.DOC			
CODICE ELAB. [ ][ ][ ]		PM03AMBSC01	[B]	[ ][ ] DI [ ][ ]	
D					
C					
B	REVISIONE a seguito istruttoria ANAS 19/03/07	Aprile 2007	A. De Leo	F. Arciuli	C. Marro
A	EMISSIONE	Ottobre 2006	A. De Leo	F. Arciuli	C. Marro
REV.	DESCRIZIONE	DATA	VERIFICATO RESP. TECNICO	CONTROLLATO RESP. D'ITINERARIO	APPROVATO RESP. DI SETTORE

## INDICE

1.	TABELLA PUNTI DI MISURA RICETTORI ATMOSFERA.....	3
2.	STRALCI PLANIMETRICI PUNTI DI MISURA (scala 1:5.000).....	5
3.	SCHEDE DI MISURA TIPO.....	28

**1. TABELLA PUNTI DI MISURA RICETTORI ATMOSFERA**

Codice punto	Coordinate (x; y)	Progressiva tracciato	Fasi M.A.
ATM_B_001	2421668; 4140925	0+000 (0,8 km SO)	A-O/C-O
ATM_D_002	2423496; 4142190	1+400	A-O/C-O/P-O
ATM_B_003	2425870; 4144269	4+600 (0,6 km NE)	A-O/C-O
ATM_D_004	2428989; 4145224	7+800	A-O/C-O/P-O
ATM_B_005	2429960; 4145630	8+800	A-O/C-O/P-O
ATM_B_006	2431279; 4146347	10+300	A-O/C-O/P-O
ATM_B_007	2432264; 4147179	11+600	A-O/C-O/P-O
ATM_D_008	2432612; 4147809	12+400	A-O/C-O/P-O
ATM_A_009	2433848; 4147881	13+000	A-O/P-O
ATM_B_010	2435019; 4149710	15+700	A-O/P-O
ATM_B_011	2435533; 4151045	17+200	A-O/C-O/P-O
ATM_B_012	2436271; 4152857	18+800	A-O/C-O/P-O
ATM_D_013	2436608; 4153493	19+300	A-O/C-O/P-O
ATM_A_014	2436705; 4155539	20+200	A-O/C-O

ATM_B_015	2437659; 4153586	20+500	A-O/C-O/P-O
ATM_B_016	2439719; 4154345	22+500	A-O/C-O/P-O
ATM_C_017	2440851; 4155124	24+000	A-O/P-O
ATM_C_018	2442072; 4154896	25+300	A-O/P-O
ATM_C_019	2443652; 4155511	27+400	A-O/P-O
ATM_A_020	2440187; 4150380	22+100 (3,8 km S)	A-O/C-O
ATM_A_021	2436286; 4154751	19+650 (1,4 km NO)	A-O/C-O
ATM_A_022	2438129; 4151956	20+400 (1,7 km S)	A-O/C-O

## 2. STRALCI PLANIMETRICI PUNTI DI MISURA (scala 1:5.000)

---

SCHEDE RICETTORI ATMOSFERA

Pag. di

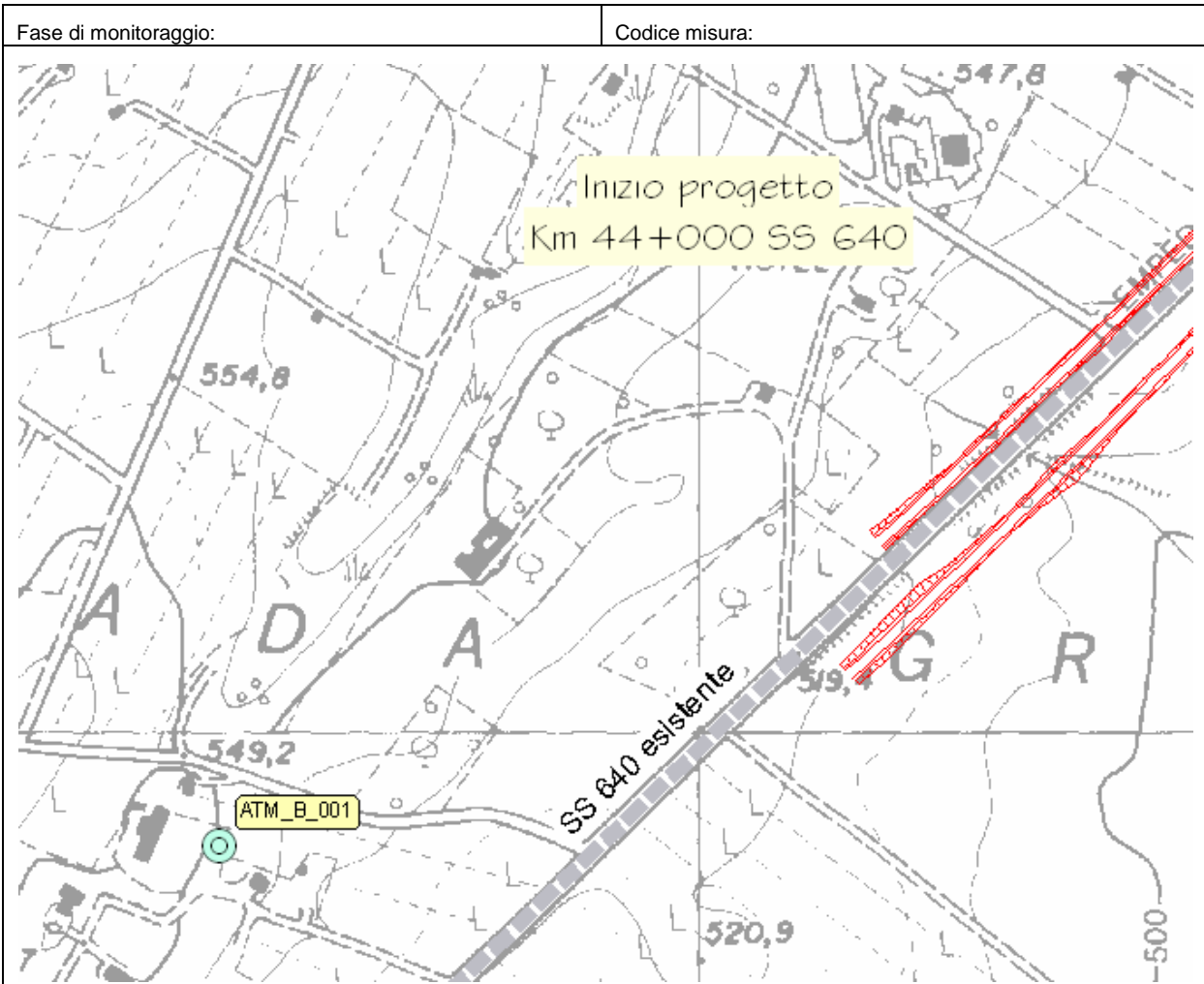
**5 57**

Raggruppamento Temporaneo:

**ATMOSFERA**

SCHEDA PUNTO DI MISURA: ATM\_B\_001  
 (TIPO D/E)

COORDINATE DI RIFERIMENTO: (2421668; 4140925)



LOCALIZZAZIONE GEOGRAFICA	
Località: C.Da Grotta Rossa Comune: Caltanissetta Provincia: Caltanissetta Regione: Sicilia Distanza dal tracciato:800 m a SO dal km 0+000 Pk:0+000	Accesso al punto di misura:  Sorgenti esistenti:

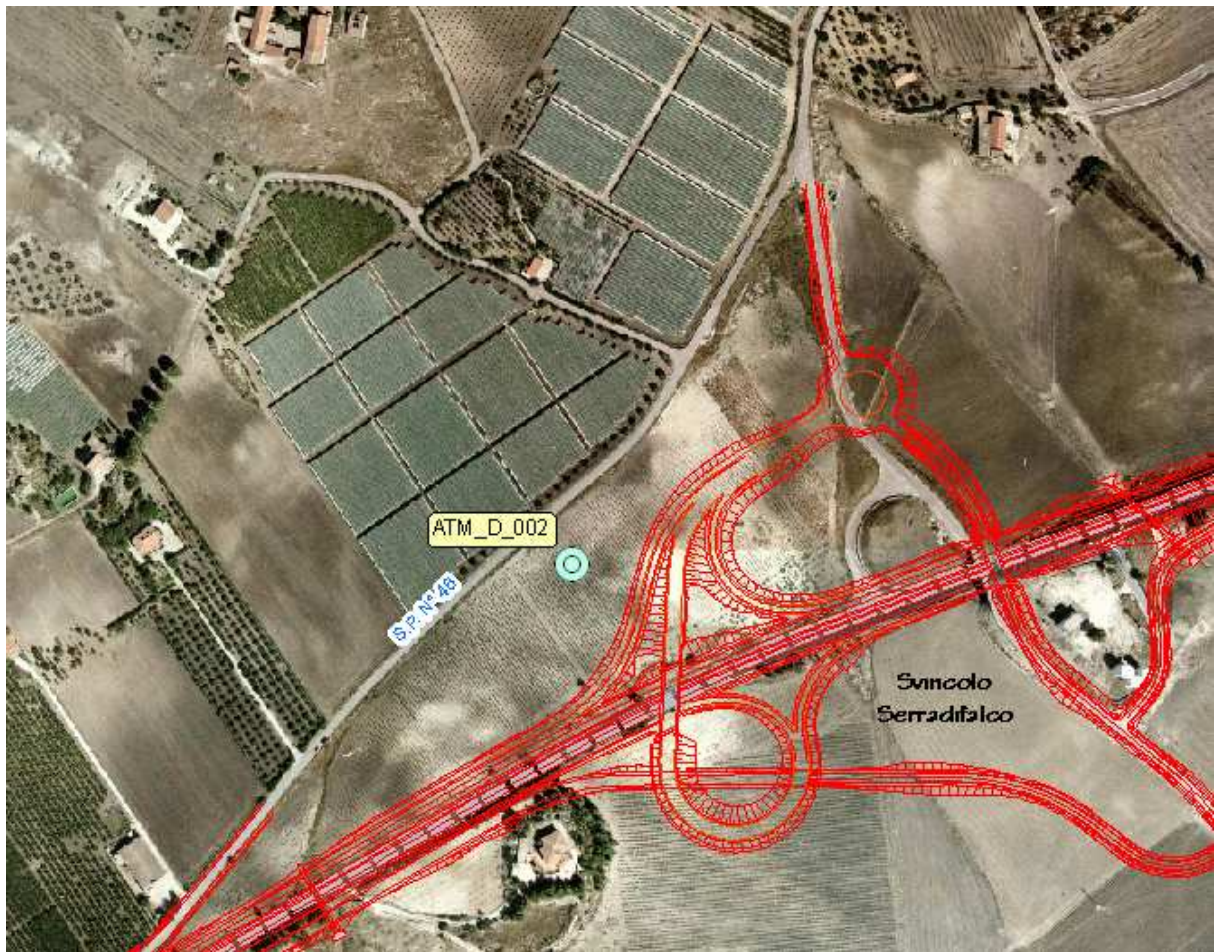
## ATMOSFERA

SCHEDA PUNTO DI MISURA: ATM\_D\_002  
(TIPO D/E)

COORDINATE DI RIFERIMENTO: (2423496,00; 4142190)

Fase di monitoraggio:

Codice misura:



### LOCALIZZAZIONE GEOGRAFICA

Località: C.Da Grotta Rossa  
Comune: Caltanissetta  
Provincia: Caltanissetta  
Regione: Sicilia  
Distanza dal tracciato: 40 m  
Pk:1+400

Accesso al punto di misura:

Sorgenti esistenti:

SCHEDE RICETTORI ATMOSFERA

Pag. di

7 57

Raggruppamento Temporaneo:

## ATMOSFERA

SCHEDA PUNTO DI MISURA: ATM\_B\_003  
(TIPO D/E)

COORDINATE DI RIFERIMENTO: (2425870;4144269)

Fase di monitoraggio:

Codice misura:



### LOCALIZZAZIONE GEOGRAFICA

Località: C.Da Giulfo  
Comune: Caltanissetta  
Provincia: Caltanissetta  
Regione: Sicilia  
Distanza dal tracciato:630 m  
Pk:4+600

Accesso al punto di misura:

Sorgenti esistenti:

SCHEDE RICETTORI ATMOSFERA

Pag. di

8 57

Raggruppamento Temporaneo:

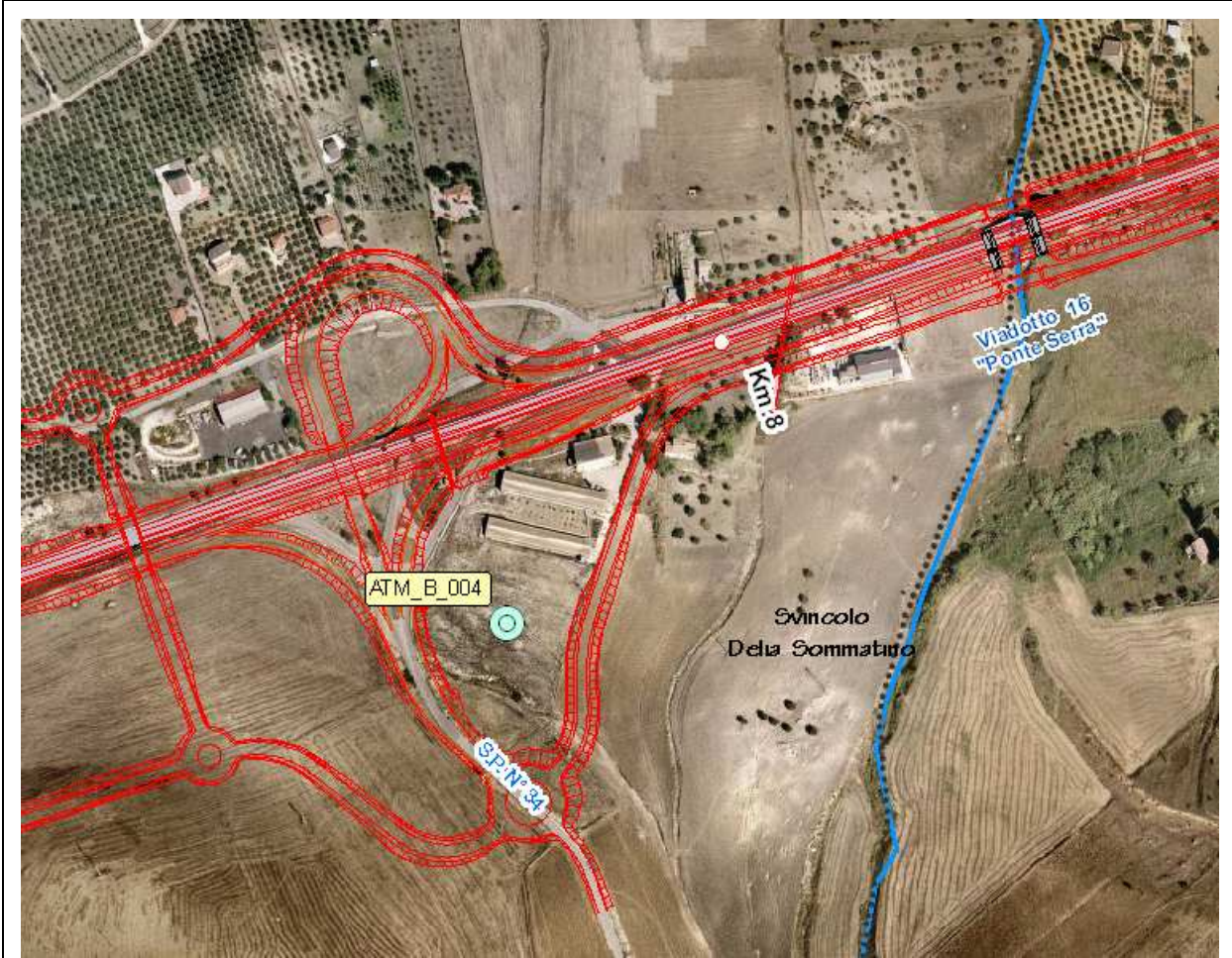


**ATMOSFERA**

**SCHEDA PUNTO DI MISURA: ATM\_B\_004  
(TIPO D/E)**

COORDINATE DI RIFERIMENTO: (2428989; 4145224)

Fase di monitoraggio: \_\_\_\_\_ Codice misura: \_\_\_\_\_



LOCALIZZAZIONE GEOGRAFICA	
Località: C.Da Favarella Comune: Frazione di Serradifalco Provincia: Caltanissetta Regione: Sicilia Distanza dal tracciato:100 m Pk:7+800	Accesso al punto di misura:  Sorgenti esistenti:

**ATMOSFERA**

SCHEDA PUNTO DI MISURA: ATM\_B\_005  
 (TIPO D/E)

COORDINATE DI RIFERIMENTO: (2429960; 4145630)

Fase di monitoraggio: \_\_\_\_\_ Codice misura: \_\_\_\_\_



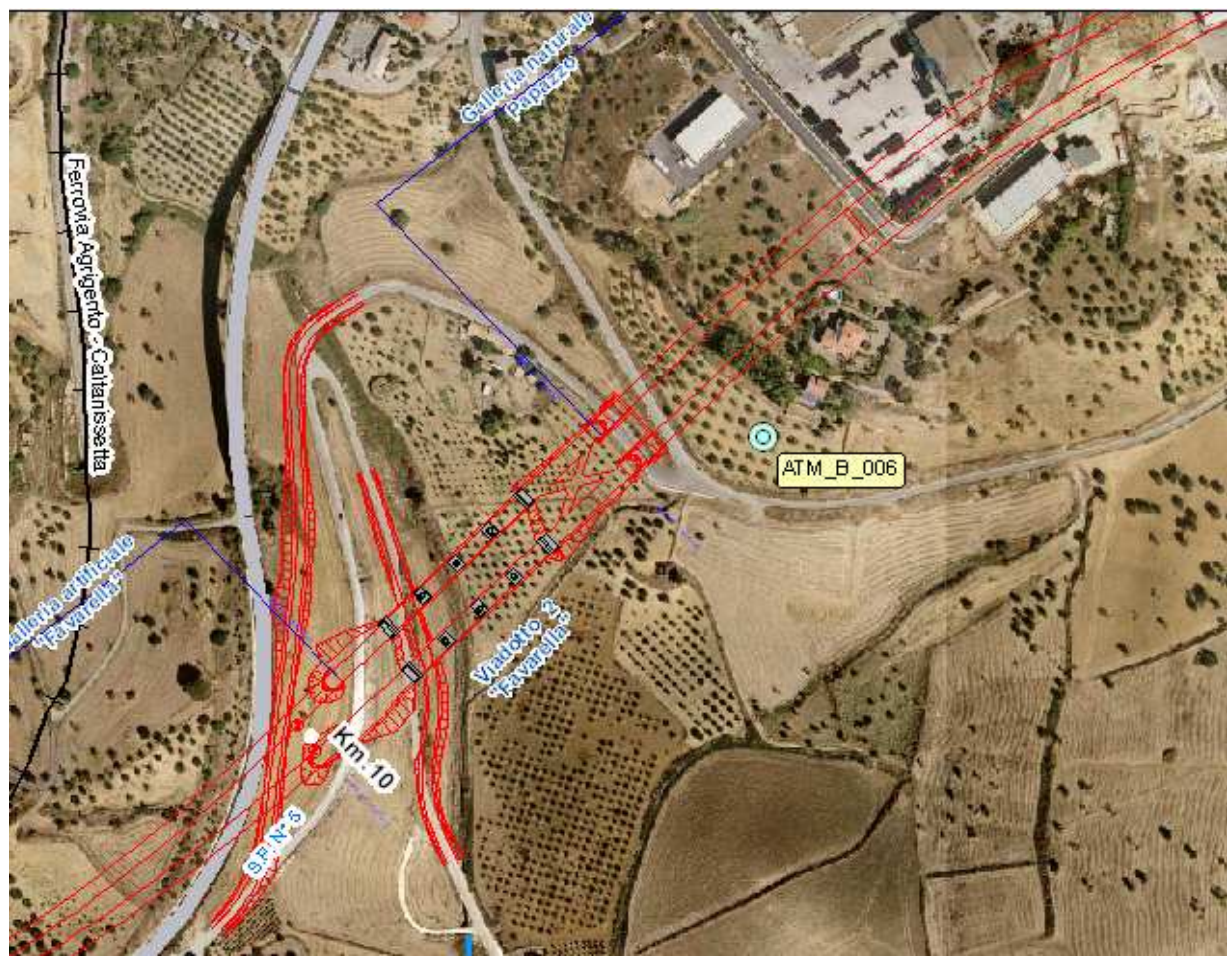
LOCALIZZAZIONE GEOGRAFICA	
Località: C.Da Favarella Comune: Caltanissetta Provincia: Caltanissetta Regione: Sicilia Distanza dal tracciato:30 m Pk:8+800	Accesso al punto di misura:  Sorgenti esistenti:

**ATMOSFERA**

SCHEDA PUNTO DI MISURA: ATM\_B\_006  
 (TIPO D/E)

COORDINATE DI RIFERIMENTO: (2431279; 4146347)

Fase di monitoraggio: \_\_\_\_\_ Codice misura: \_\_\_\_\_



LOCALIZZAZIONE GEOGRAFICA	
Località: C.Da Favarella Inferiore Comune: Caltanissetta Provincia: Caltanissetta Regione: Sicilia Distanza dal tracciato:45 m Pk:10+300	Accesso al punto di misura:  Sorgenti esistenti:

**ATMOSFERA**

SCHEDA PUNTO DI MISURA: ATM\_B\_007  
 (TIPO D/E)

COORDINATE DI RIFERIMENTO: (2432264; 4147179)

Fase di monitoraggio:	Codice misura:

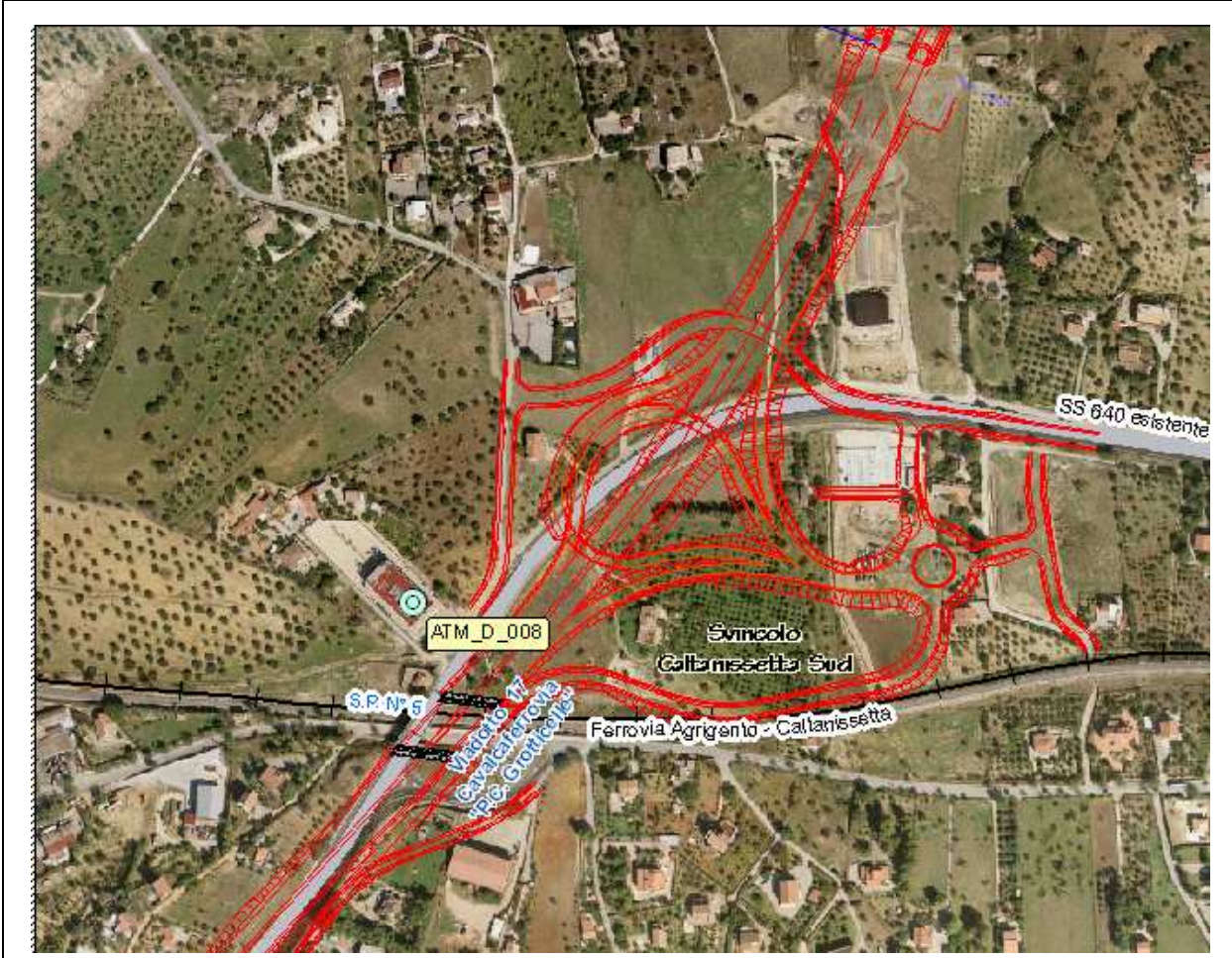
LOCALIZZAZIONE GEOGRAFICA	
Località: C.Da Niscima Comune: Caltanissetta Provincia: Caltanissetta Regione: Sicilia Distanza dal tracciato:30 m Pk:11+600	Accesso al punto di misura:  Sorgenti esistenti:

**ATMOSFERA**

SCHEDA PUNTO DI MISURA: ATM\_D\_008  
 (TIPO D/E)

COORDINATE DI RIFERIMENTO: (2432612; 4147809)

Fase di monitoraggio: \_\_\_\_\_ Codice misura: \_\_\_\_\_



LOCALIZZAZIONE GEOGRAFICA	
Località: C.Da Grotticelle Comune: Caltanissetta Provincia: Caltanissetta Regione: Sicilia Distanza dal tracciato: 55 m Pk:12+400	Accesso al punto di misura:  Sorgenti esistenti:

**ATMOSFERA**

SCHEDA PUNTO DI MISURA: ATM\_A\_009  
(TIPO D/E)

COORDINATE DI RIFERIMENTO: (2433848; 4147881)

Fase di monitoraggio:	Codice misura:
	

LOCALIZZAZIONE GEOGRAFICA	
Località: C.Da Savarino Comune: Caltanissetta Provincia: Caltanissetta Regione: Sicilia Distanza dal tracciato: 926 m Pk:13+000	Accesso al punto di misura:  Sorgenti esistenti:

## ATMOSFERA

SCHEDA PUNTO DI MISURA: ATM\_A\_010  
(TIPO D/E)

COORDINATE DI RIFERIMENTO: (2435019; 4149710)

Fase di monitoraggio:

Codice misura:



### LOCALIZZAZIONE GEOGRAFICA

Località: C.Da Scalazza

Comune: Caltanissetta

Provincia: Caltanissetta

Regione: Sicilia

Distanza dal tracciato: 650

Pk:15+700

Accesso al punto di misura:

Sorgenti esistenti:

SCHEDE RICETTORI ATMOSFERA

Pag. di

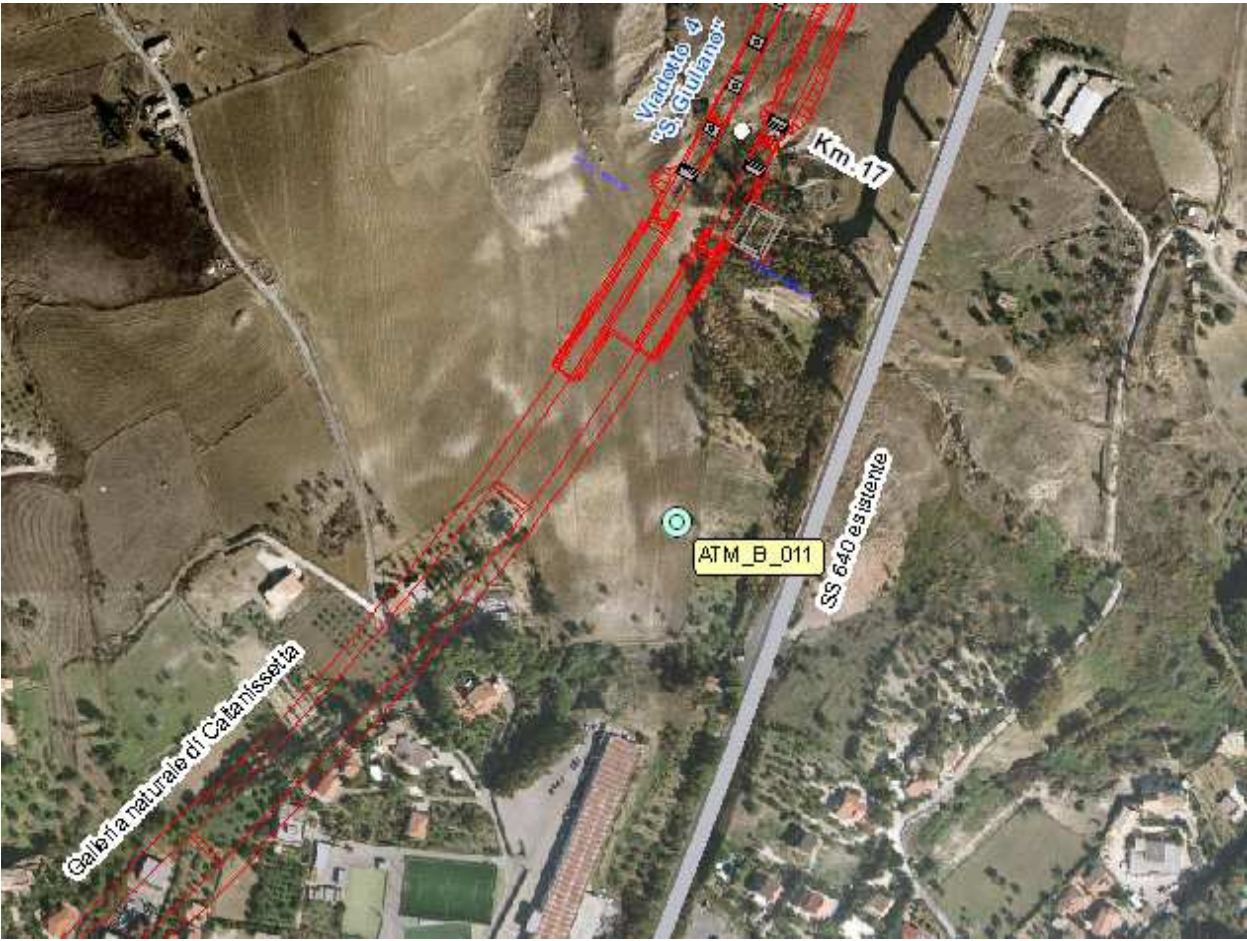
15 57

Raggruppamento Temporaneo:

**ATMOSFERA**

SCHEDA PUNTO DI MISURA: ATM\_B\_011  
(TIPO D/E)

COORDINATE DI RIFERIMENTO: (2435533; 4151045)

Fase di monitoraggio:	Codice misura:
	

LOCALIZZAZIONE GEOGRAFICA	
Località: C.Da Tucarbo Comune: Caltanissetta Provincia: Caltanissetta Regione: Sicilia Distanza dal tracciato:70 m Pk:17+200	Accesso al punto di misura:  Sorgenti esistenti:



**ATMOSFERA**

SCHEDA PUNTO DI MISURA: ATM\_B\_012  
 (TIPO D/E)

COORDINATE DI RIFERIMENTO: (2436271; 4152857)

Fase di monitoraggio:	Codice misura:

LOCALIZZAZIONE GEOGRAFICA	
Località: C.Da Bustiti Comune: Caltanissetta Provincia: Caltanissetta Regione: Sicilia Distanza dal tracciato:32 m Pk:18+800	Accesso al punto di misura:  Sorgenti esistenti:

**ATMOSFERA**

**SCHEDA PUNTO DI MISURA: ATM\_A\_013  
(TIPO D/E)**

COORDINATE DI RIFERIMENTO: (2436608; 4153493)

Fase di monitoraggio:

Codice misura:



LOCALIZZAZIONE GEOGRAFICA

Località: C.Da Abbazia Santuzza  
Comune: Caltanissetta  
Provincia: Caltanissetta  
Regione: Sicilia  
Distanza dal tracciato: 35 m  
Pk: 19+300

Accesso al punto di misura:

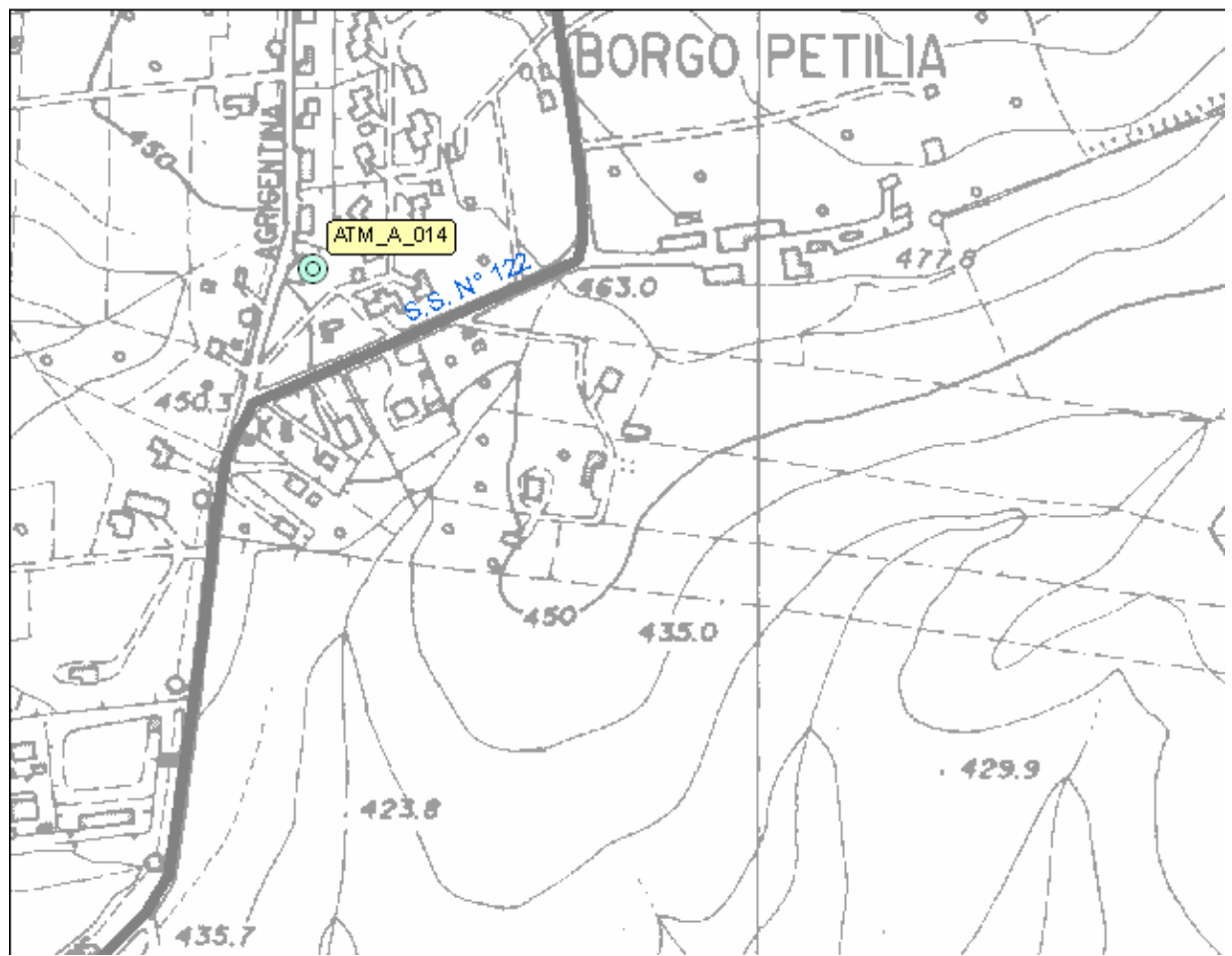
Sorgenti esistenti:

**ATMOSFERA**

SCHEDA PUNTO DI MISURA: ATM\_A\_014  
(TIPO D/E)

COORDINATE DI RIFERIMENTO: (2436705; 4155539)

Fase di monitoraggio: \_\_\_\_\_ Codice misura: \_\_\_\_\_



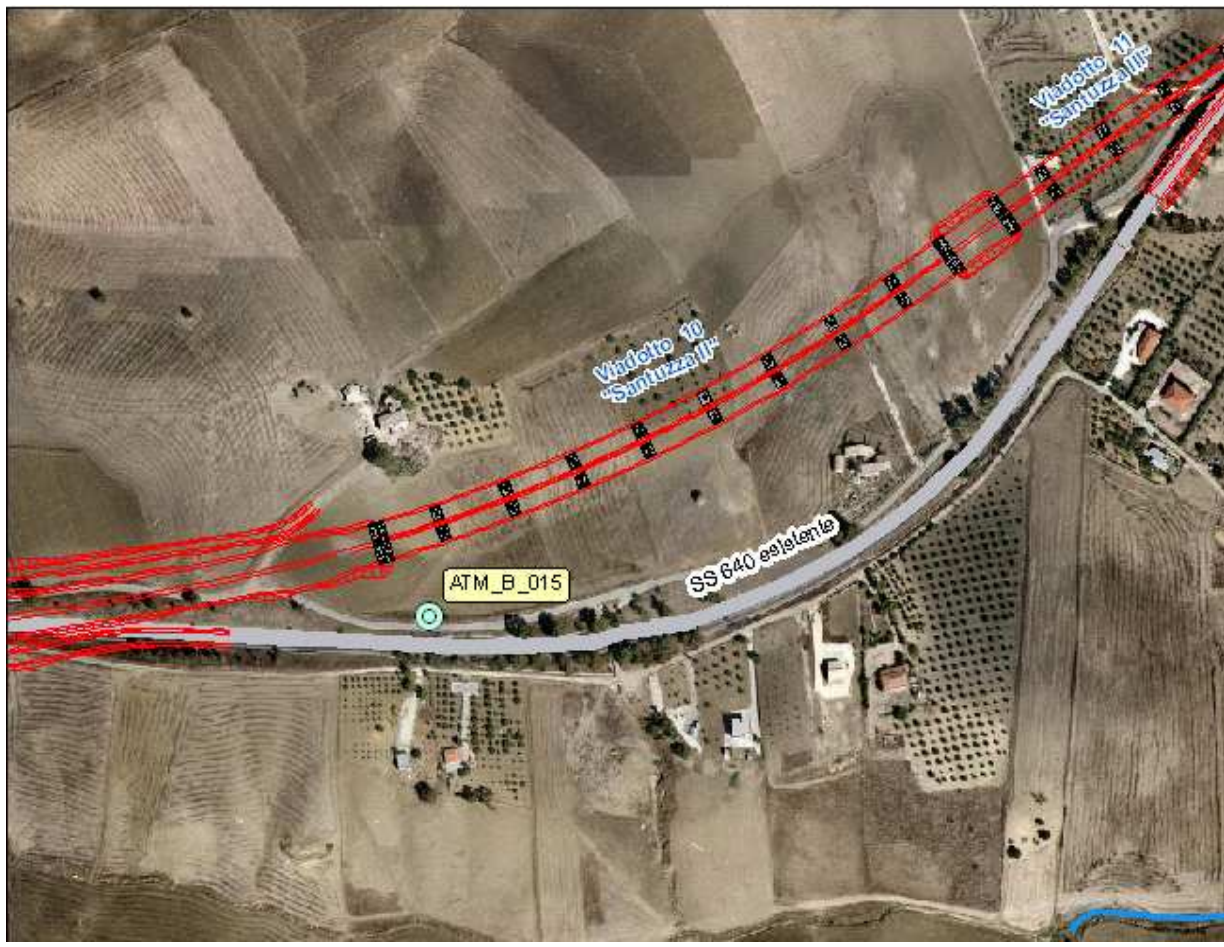
LOCALIZZAZIONE GEOGRAFICA	
Località: Borgo Petilia Comune: Caltanissetta Provincia: Caltanissetta Regione: Sicilia Distanza dal tracciato: 2040 m Pk:20+200	Accesso al punto di misura:  Sorgenti esistenti:

**ATMOSFERA**

SCHEDA PUNTO DI MISURA: ATM\_B\_015  
 (TIPO D/E)

COORDINATE DI RIFERIMENTO: (2437659; 4153586)

Fase di monitoraggio: \_\_\_\_\_ Codice misura: \_\_\_\_\_

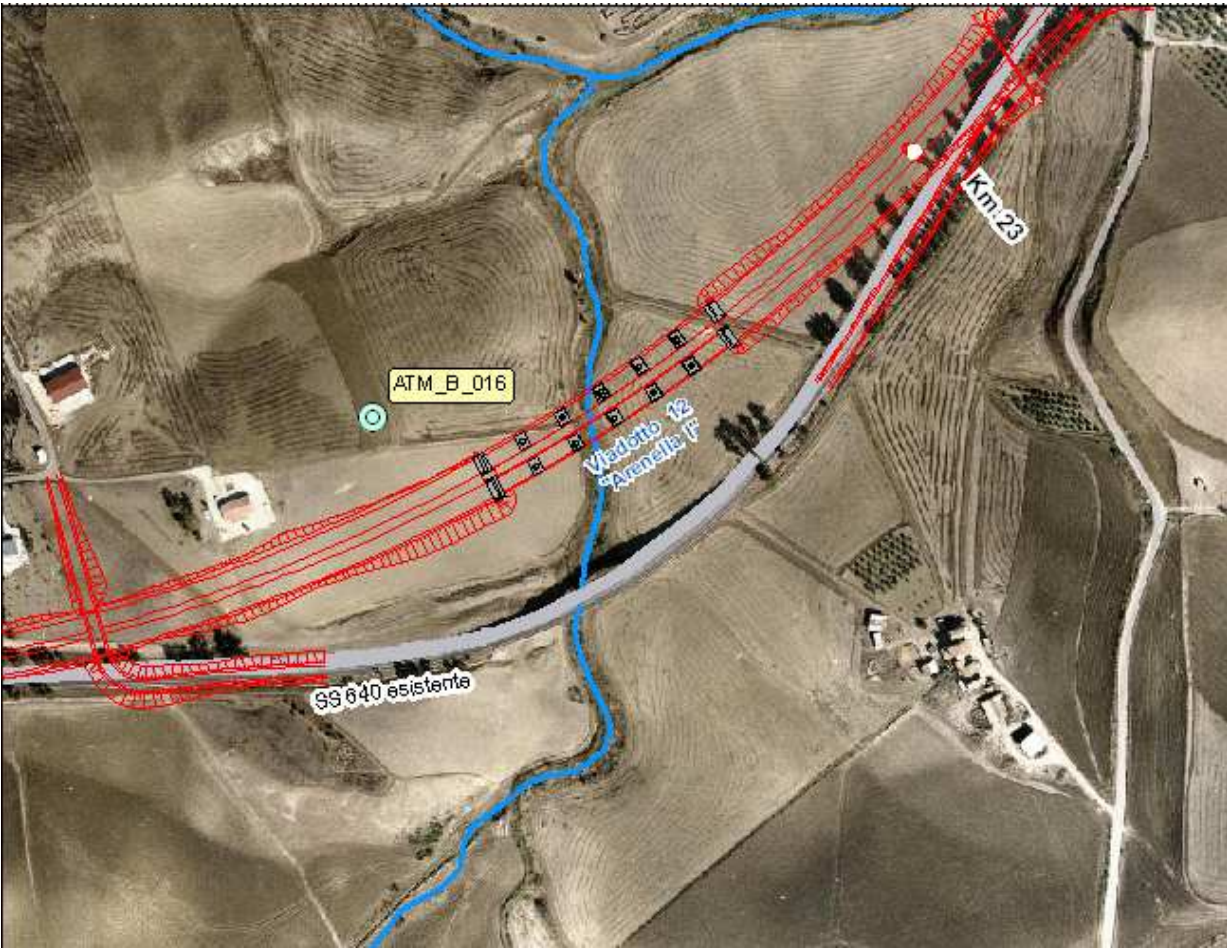


LOCALIZZAZIONE GEOGRAFICA	
Località: C.Da Abbazia Santuzza Comune: Caltanissetta Provincia: Caltanissetta Regione: Sicilia Distanza dal tracciato: 45 m Pk:20+500	Accesso al punto di misura:  Sorgenti esistenti:

**ATMOSFERA**

SCHEDA PUNTO DI MISURA: ATM\_B\_016  
 (TIPO D/E)

COORDINATE DI RIFERIMENTO: (2439719; 4154345)

Fase di monitoraggio:	Codice misura:
	

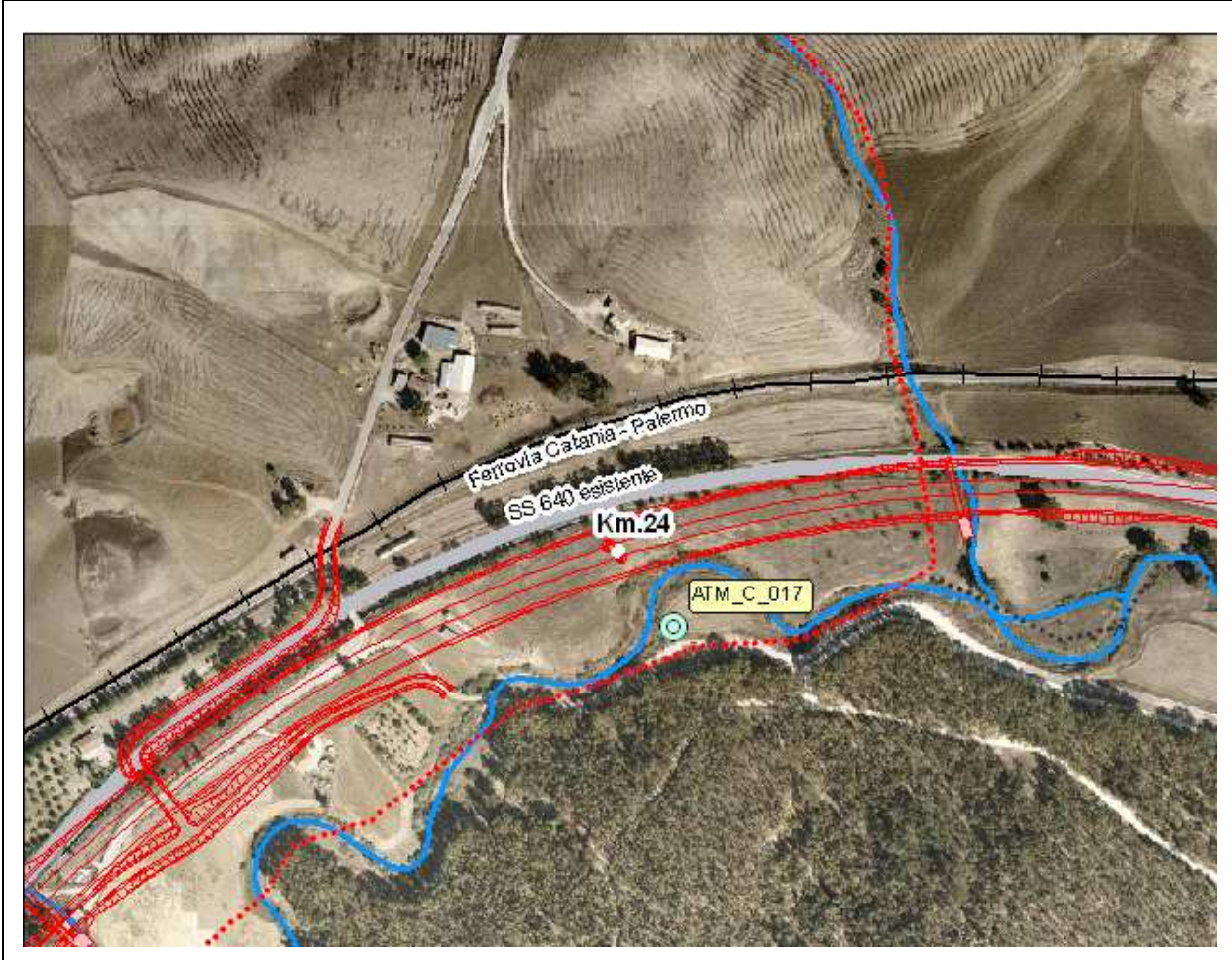
LOCALIZZAZIONE GEOGRAFICA	
Località: C.Da Anghillà Comune: Caltanissetta Provincia: Caltanissetta Regione: Sicilia Distanza dal tracciato: 50 m Pk:22+500	Accesso al punto di misura:  Sorgenti esistenti:

**ATMOSFERA**

SCHEDA PUNTO DI MISURA: ATM\_C\_017  
 (TIPO D/E)

COORDINATE DI RIFERIMENTO: (2440851; 4155124)

Fase di monitoraggio: \_\_\_\_\_ Codice misura: \_\_\_\_\_

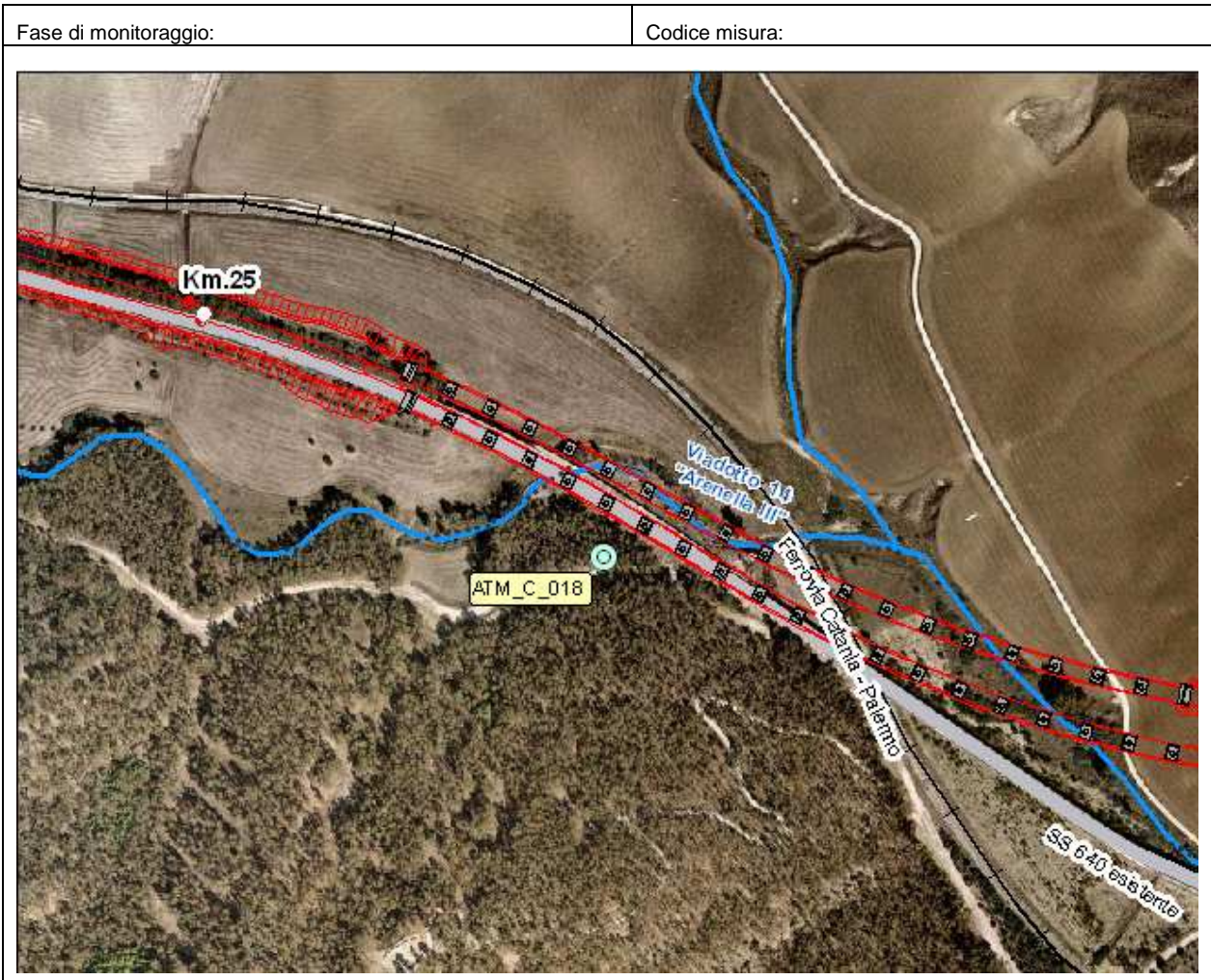


LOCALIZZAZIONE GEOGRAFICA	
Località: Frazione di Enna Comune: Frazione di Enna Provincia: Enna Regione: Sicilia Distanza dal tracciato: 45 m Pk:24+000	Accesso al punto di misura:  Sorgenti esistenti:

**ATMOSFERA**

SCHEDA PUNTO DI MISURA: ATM\_C\_018  
(TIPO D/E)

COORDINATE DI RIFERIMENTO: (2442072; 4154896)



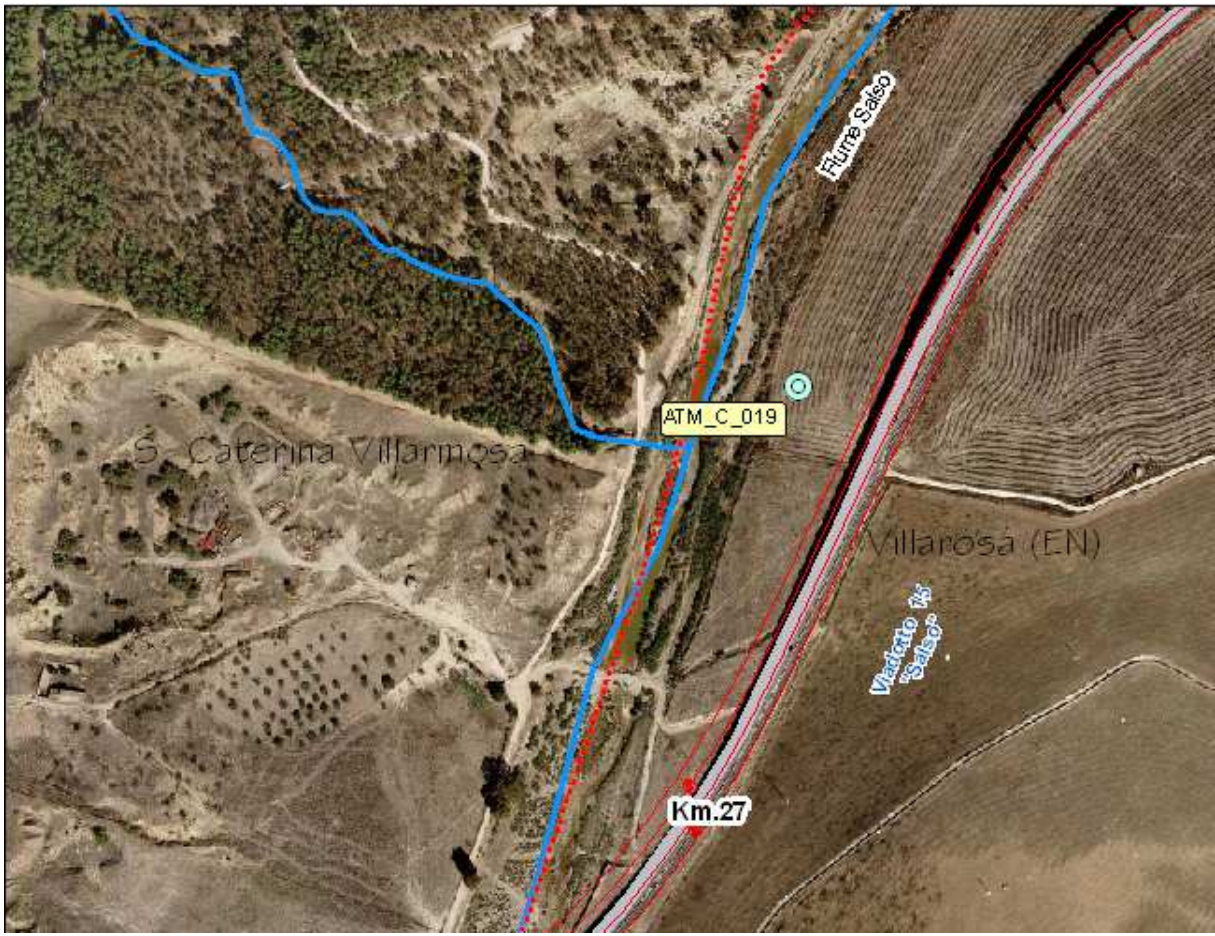
LOCALIZZAZIONE GEOGRAFICA	
Località: C.Da Garlatti/Imera Comune: S. Caterina Villarmosa Provincia: Caltanissetta Regione: Sicilia Distanza dal tracciato: 25 m Pk:25+300	Accesso al punto di misura:  Sorgenti esistenti:

**ATMOSFERA**

SCHEDA PUNTO DI MISURA: ATM\_C\_019  
 (TIPO D/E)

COORDINATE DI RIFERIMENTO: (2443652; 4155511)

Fase di monitoraggio: \_\_\_\_\_ Codice misura: \_\_\_\_\_



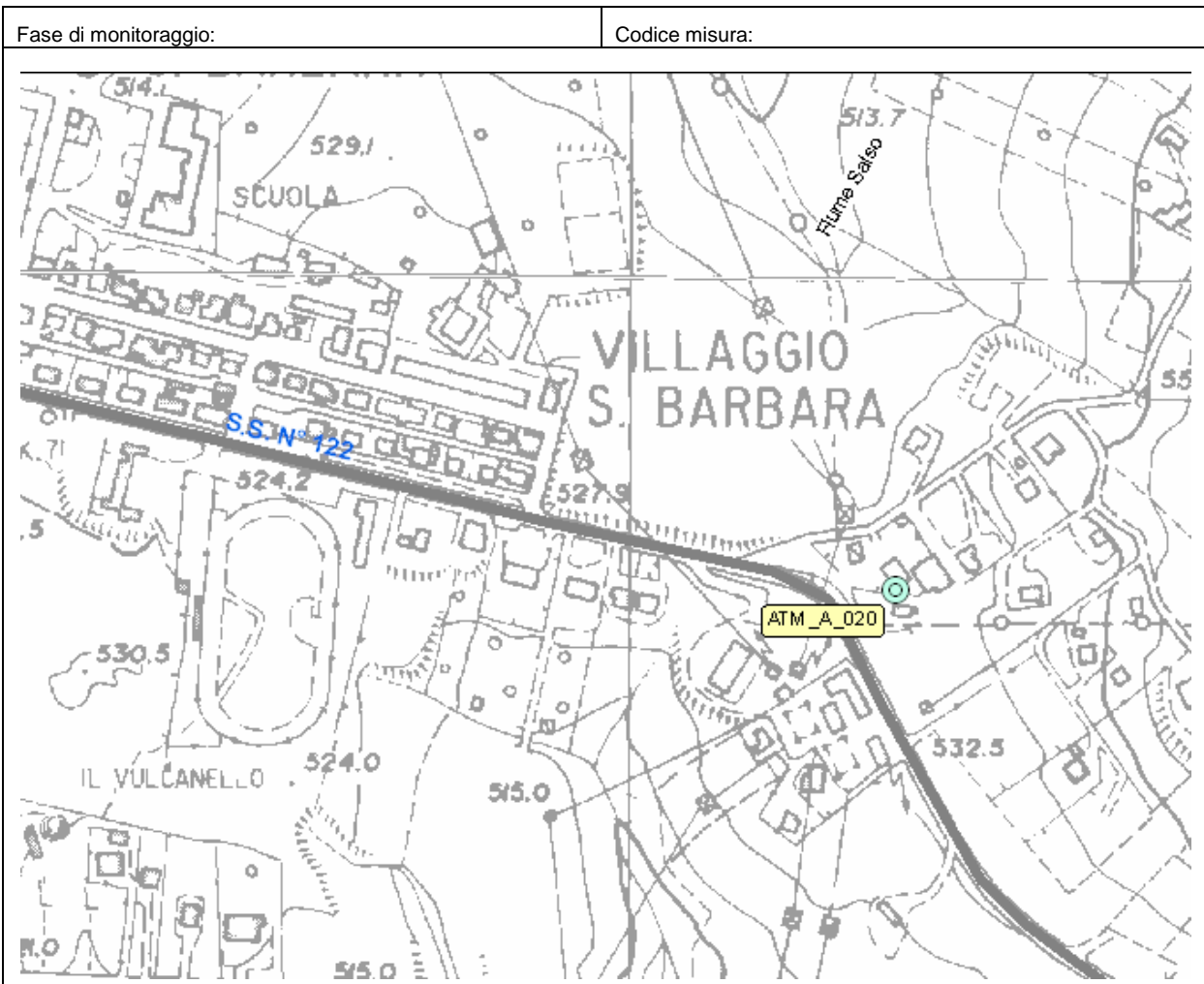
LOCALIZZAZIONE GEOGRAFICA	
Località: C.Da Fortolese Comune: Villarosa Provincia: Enna Regione: Sicilia Distanza dal tracciato: 50 m Pk:27+400	Accesso al punto di misura:  Sorgenti esistenti:



**ATMOSFERA**

SCHEDA PUNTO DI MISURA: ATM\_A\_020  
(TIPO D/E)

COORDINATE DI RIFERIMENTO: (2440187; 4150380)



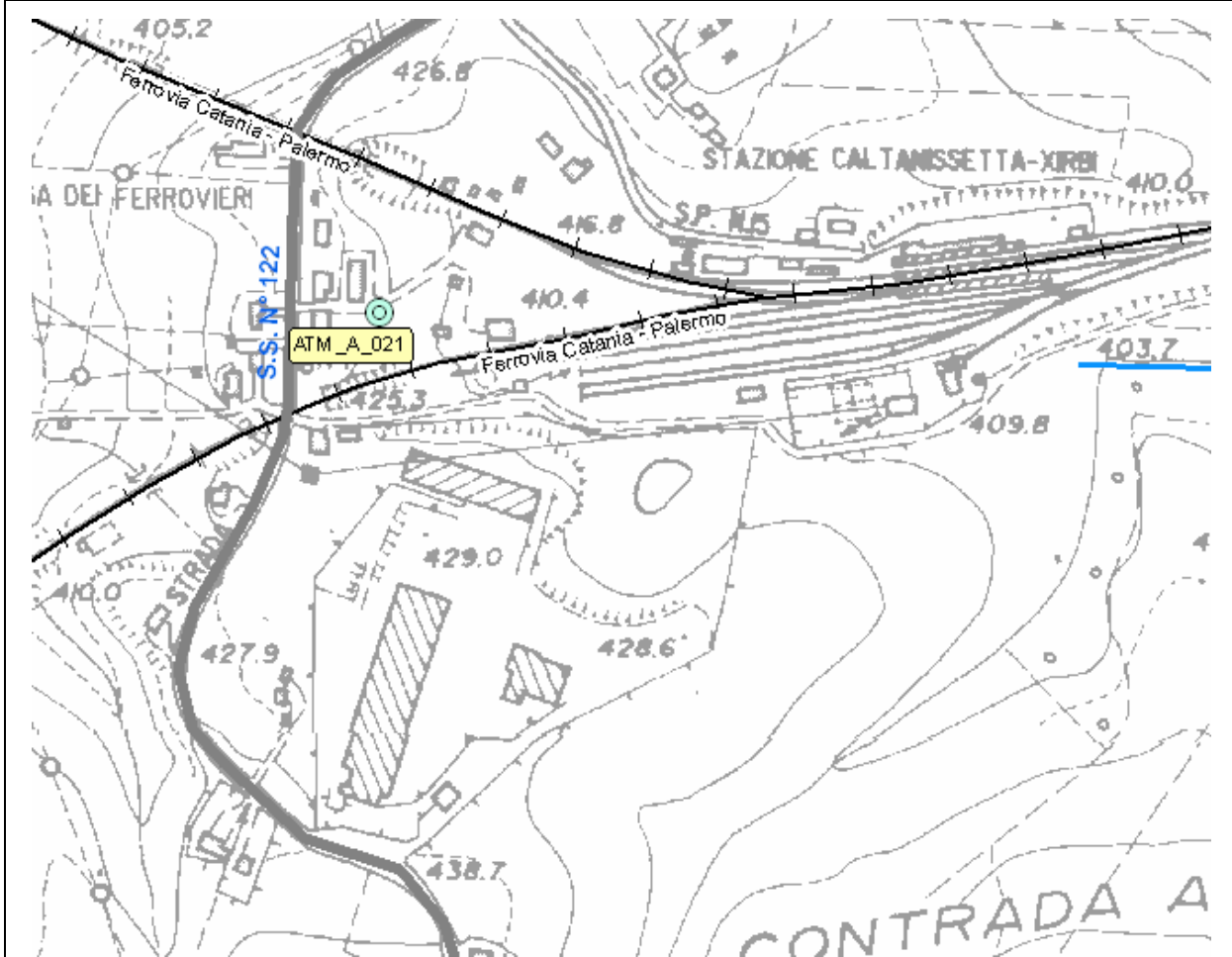
LOCALIZZAZIONE GEOGRAFICA	
Località: Villaggio S. Barbara Comune: Caltanissetta Provincia: caltanissetta Regione: Sicilia Distanza dal tracciato: 3800 m Pk:22+100	Accesso al punto di misura:  Sorgenti esistenti:

**ATMOSFERA**

SCHEDA PUNTO DI MISURA: ATM\_A\_021  
(TIPO D/E)

COORDINATE DI RIFERIMENTO: (2436286; 4154751)

Fase di monitoraggio: Codice misura:

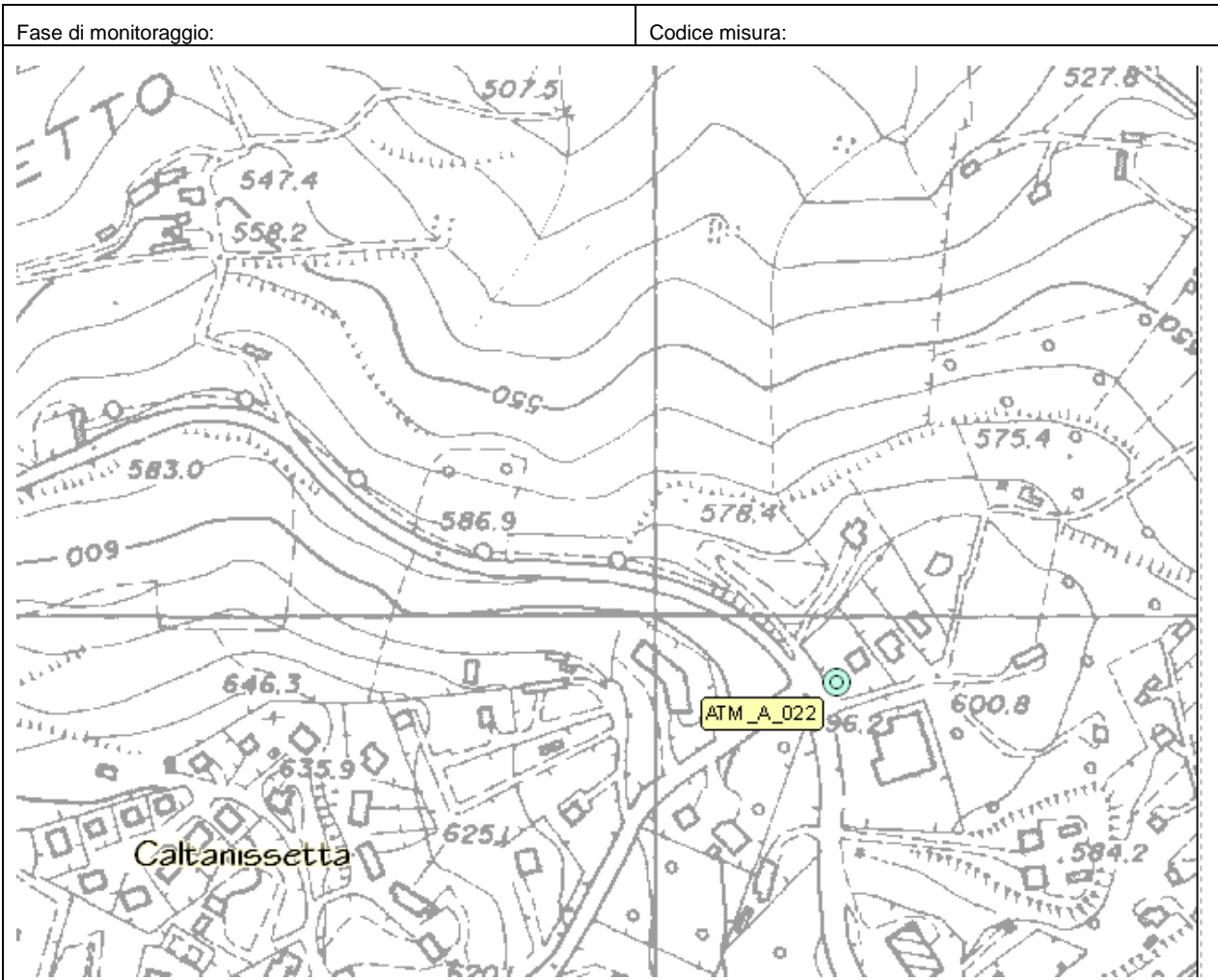


LOCALIZZAZIONE GEOGRAFICA	
Località: C.Da Appennati Comune: Caltanissetta Provincia: caltanissetta Regione: Sicilia Distanza dal tracciato: 1435 m Pk:19+650	Accesso al punto di misura:  Sorgenti esistenti:

**ATMOSFERA**

**SCHEDA PUNTO DI MISURA: ATM\_A\_022  
 (TIPO D/E)**

COORDINATE DI RIFERIMENTO: (2438125; 4151954)



LOCALIZZAZIONE GEOGRAFICA	
Località: C.Da Rovetto Comune: Caltanissetta Provincia: caltanissetta Regione: Sicilia Distanza dal tracciato: 1750 m Pk:20+400	Accesso al punto di misura:  Sorgenti esistenti:

### 3. SCHEDE DI MISURA TIPO

---

SCHEDE RICETTORI ATMOSFERA

Pag. di

**28** **57**

Raggruppamento Temporaneo:

Technital S.p.A. (Mandataria) - S.I.S. s.r.l. – DELTA INGEGNERIA s.r.l. - INFRADEC s.r.l. – PROGIN s.p.a.

**ATMOSFERA**

SCHEDE PUNTO DI MISURA ATM \_\_\_\_\_  
(TIPO A)

COORDINATE DI RIFERIMENTO:
----------------------------

Fase di monitoraggio:	Codice misura:
<p>Stralcio planimetrico 1:5.000</p>	

LOCALIZZAZIONE GEOGRAFICA	
Località:	Accesso al punto di misura:
Comune:	Sorgenti esistenti:
Provincia:	
Regione:	
Distanza dal tracciato:	
Pk:	

SCHEDE RICETTORI ATMOSFERA

Pag. di

**29 57**

Raggruppamento Temporaneo:

PARAMETRI MISURATI				
PARAMETRO	METODO DI MISURA	COORDINATE		CODICI CAMPIONE
PTS		X:	Y:	
PM10		X:	Y:	
NO <sub>2</sub>		X:	Y:	
O <sub>3</sub>		X:	Y:	
Benzene		X:	Y:	
Toluene		X:	Y:	
Xilene		X:	Y:	
Analisi metalli				
Stazione meteo di riferimento:				

SORGENTI INQUINANTI NON CONNESSE CON L'INFRASTRUTTURA

ATTIVITA' DI COSTRUZIONE IN CORSO (FASE CORSO D'OPERA)

NOTE

Operatore:	
------------	--

ANALISI CHIMICHE	
Foto	Foto

DATA (gg/mm/aaaa)	PTS [µg/m <sup>3</sup> ]	PM 10 [µg/m <sup>3</sup> ]	NO <sub>2</sub> [µg/m <sup>3</sup> ]	O <sub>3</sub> [µg/m <sup>3</sup> ]	C <sub>6</sub> H <sub>6</sub> [µg/m <sup>3</sup> ]
1					
...					
...					
...					
...					
...					
...					
...					
...					
...					
...					
...					
...					
...					
...					
...					
...					
...					
n					
MEDIA					
MINIMO					
MASSIMO					

NOTE

GRAFICO PTS



GRAFICO PM 10

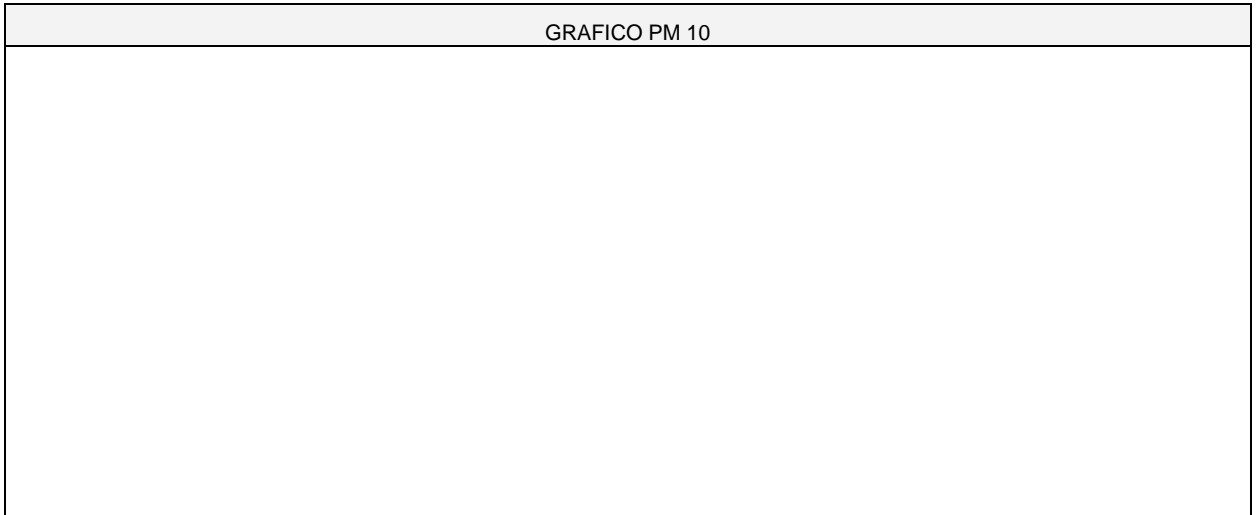


GRAFICO NO<sub>2</sub>

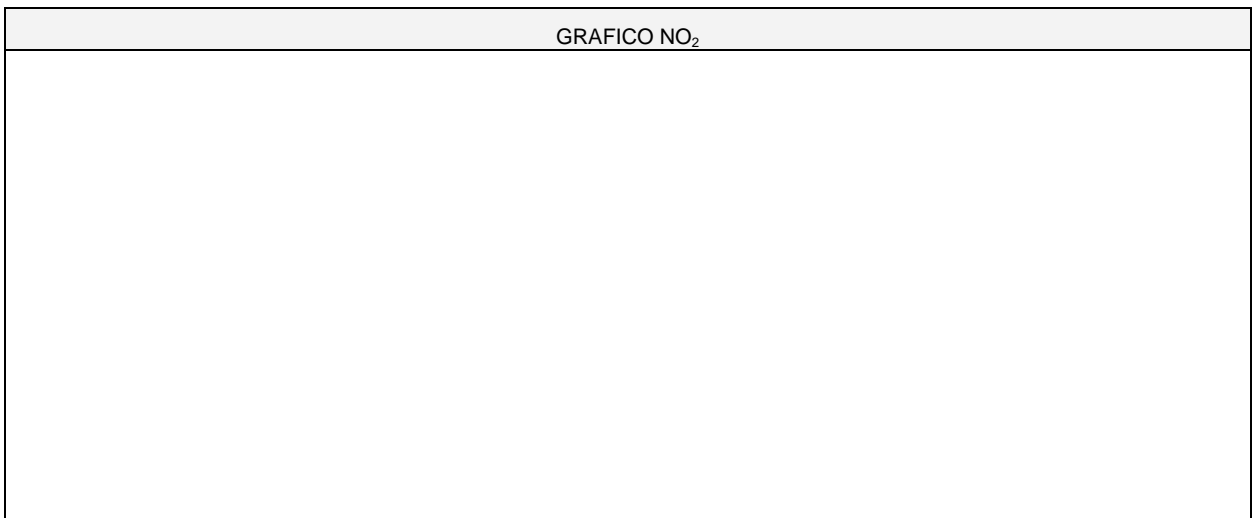




GRAFICO O<sub>3</sub>

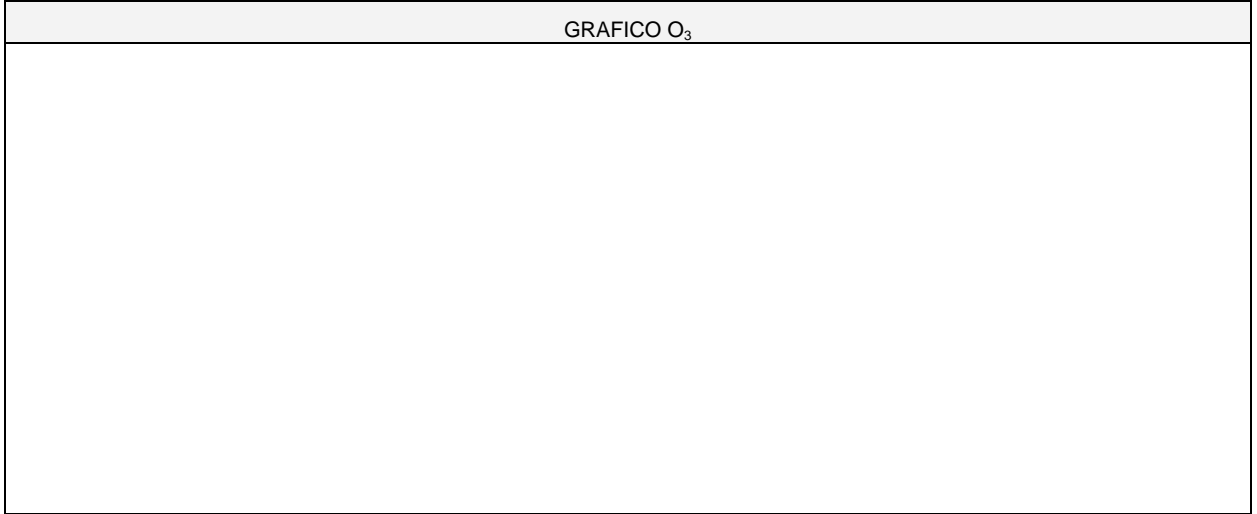
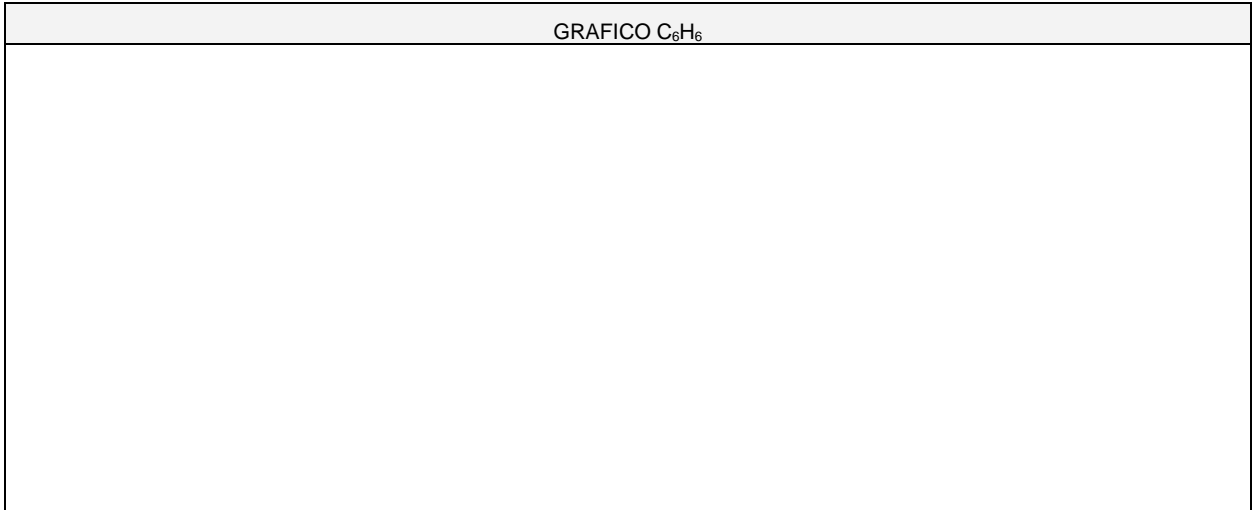


GRAFICO C<sub>6</sub>H<sub>6</sub>



CAMPIONATORI PASSIVI	
Foto	Foto

	DATA INIZIO	DATA FINE	ORE DI CAMPIONAMETO	CONCENTRAZIONE [µg/m³]
Benzene				
Toluene				
Xilene				
NO <sub>2</sub>				

ANALISI METALLI
-----------------

DATA	Cu	Zn	Pb	Ni	Vn	Fe	Cr	Ca	Mn	Al	Ti	K	Si
gg/mm/aaaa	[µg/m³]	[µg/m³]	[µg/m³]	[µg/m³]	[µg/m³]	[µg/m³]	[µg/m³]	[µg/m³]	[µg/m³]	[µg/m³]	[µg/m³]	[µg/m³]	[µg/m³]

**ATMOSFERA**

*SCHEDA PUNTO DI MISURA ATM* \_\_\_\_\_  
**(TIPO B1)**

COORDINATE DI RIFERIMENTO:

Fase di monitoraggio:	Codice misura:
<p>Stralcio planimetrico 1:5.000</p>	

LOCALIZZAZIONE GEOGRAFICA	
Località:	Accesso al punto di misura:
Comune:	
Provincia:	
Regione:	
Distanza dal tracciato:	
Pk:	
Sorgenti esistenti:	

PARAMETRI MISURATI				
PARAMETRO	METODO DI MISURA	COORDINATE		CODICI CAMPIONE
PTS		X:	Y:	
PM10		X:	Y:	
NO <sub>2</sub>		X:	Y:	
Benzene		X:	Y:	
Toluene		X:	Y:	
Xilene		X:	Y:	
Analisi metalli				
Stazione meteo di riferimento:				

SORGENTI INQUINANTI NON CONNESSE CON L'INFRASTRUTTURA

ATTIVITA' DI COSTRUZIONE IN CORSO (FASE CORSO D'OPERA)

NOTE

Operatore:	
------------	--

ANALISI CHIMICHE	
Foto	Foto

DATA (gg/mm/aaaa)	PTS [µg/m <sup>3</sup> ]	PM 10 [µg/m <sup>3</sup> ]	NO <sub>2</sub> [µg/m <sup>3</sup> ]	C <sub>6</sub> H <sub>6</sub> [µg/m <sup>3</sup> ]
1				
...				
...				
...				
...				
...				
...				
...				
...				
...				
...				
...				
...				
...				
...				
...				
...				
...				
n				
MEDIA				
MINIMO				
MASSIMO				

NOTE

GRAFICO PTS



GRAFICO PM 10

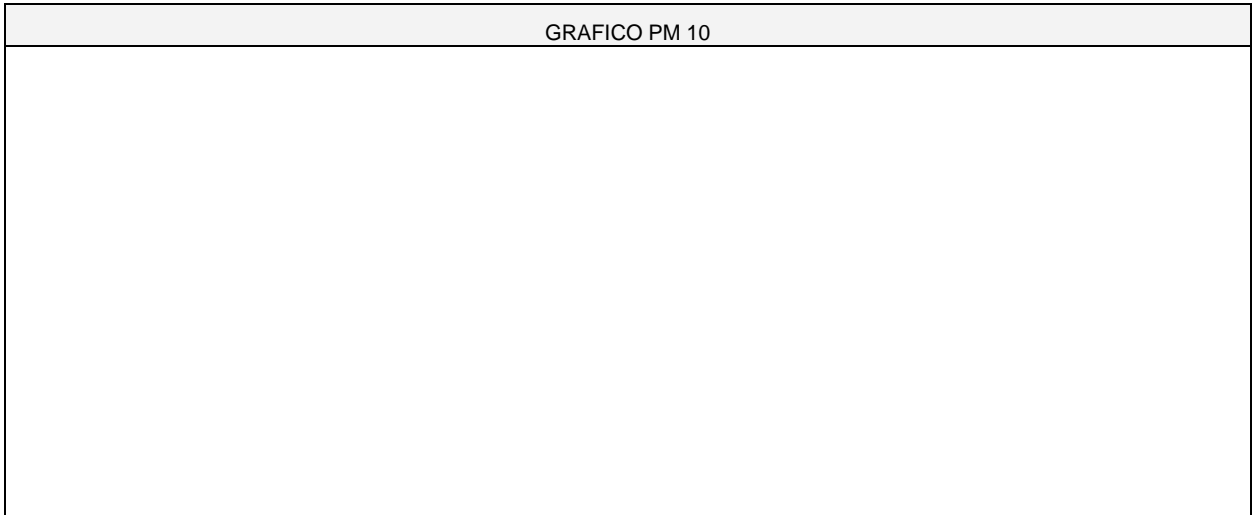


GRAFICO NO<sub>2</sub>

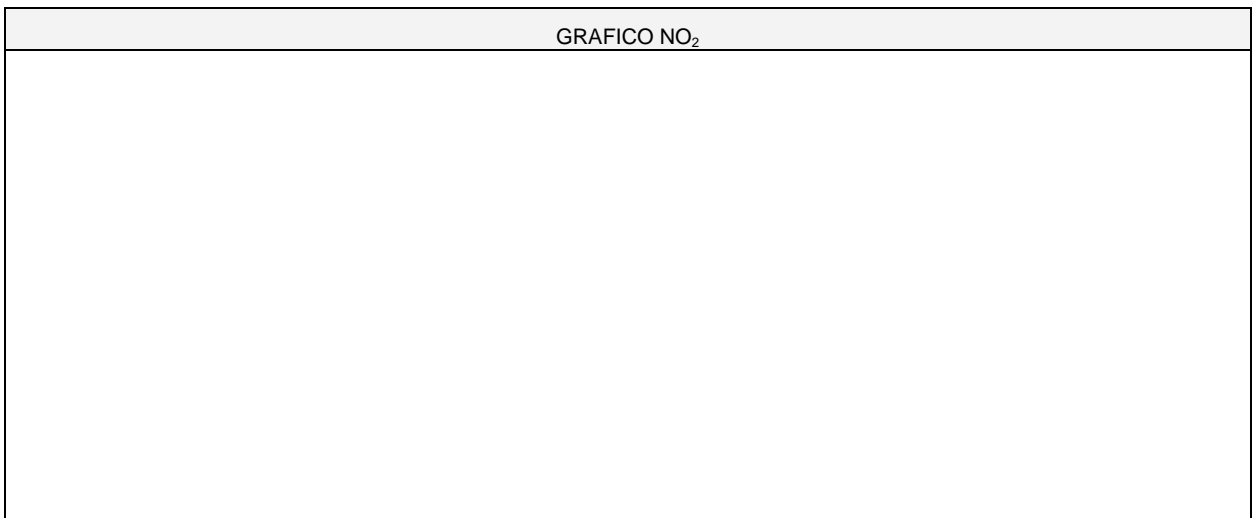


GRAFICO C<sub>6</sub>H<sub>6</sub>



CAMPIONATORI PASSIVI	
Foto	Foto

	DATA INIZIO	DATA FINE	ORE DI CAMPIONAMENTO	CONCENTRAZIONE [ $\mu\text{g}/\text{m}^3$ ]
Benzene				
Toluene				
Xilene				
NO <sub>2</sub>				

ANALISI METALLI
-----------------

DATA	Cu	Zn	Pb	Ni	Vn	Fe	Cr	Ca	Mn	Al	Ti	K	Si
gg/mm/aaaa	[ $\mu\text{g}/\text{m}^3$ ]	[ $\mu\text{g}/\text{m}^3$ ]	[ $\mu\text{g}/\text{m}^3$ ]	[ $\mu\text{g}/\text{m}^3$ ]	[ $\mu\text{g}/\text{m}^3$ ]	[ $\mu\text{g}/\text{m}^3$ ]	[ $\mu\text{g}/\text{m}^3$ ]	[ $\mu\text{g}/\text{m}^3$ ]	[ $\mu\text{g}/\text{m}^3$ ]	[ $\mu\text{g}/\text{m}^3$ ]	[ $\mu\text{g}/\text{m}^3$ ]	[ $\mu\text{g}/\text{m}^3$ ]	[ $\mu\text{g}/\text{m}^3$ ]



**ATMOSFERA**

*SCHEDA PUNTO DI MISURA ATM* \_\_\_\_\_  
**(TIPO B2)**

COORDINATE DI RIFERIMENTO:
----------------------------

Fase di monitoraggio:	Codice misura:
Stralcio planimetrico 1:5.000	

LOCALIZZAZIONE GEOGRAFICA	
Località:	Accesso al punto di misura:
Comune:	
Provincia:	Sorgenti esistenti:
Regione:	
Distanza dal tracciato:	
Pk:	

SCHEDE RICETTORI ATMOSFERA

Pag. di

**41 57**

Raggruppamento Temporaneo:

PARAMETRI MISURATI				
PARAMETRO	METODO DI MISURA	COORDINATE		CODICI CAMPIONE
PTS		X:	Y:	
PM10		X:	Y:	
NO <sub>2</sub>		X:	Y:	
Benzene		X:	Y:	
Toluene		X:	Y:	
Xilene		X:	Y:	
Analisi metalli				
Stazione meteo di riferimento:				

SORGENTI INQUINANTI NON CONNESSE CON L'INFRASTRUTTURA
---

ATTIVITA' DI COSTRUZIONE IN CORSO (FASE CORSO D'OPERA)
--

NOTE
------

Operatore:
------------

ANALISI CHIMICHE	
Foto	Foto

DATA (gg/mm/aaaa)	PTS [µg/m³]	PM 10 [µg/m³]	NO <sub>2</sub> [µg/m³]	C <sub>6</sub> H <sub>6</sub> [µg/m³]
1				
...				
...				
...				
...				
...				
...				
...				
...				
...				
...				
...				
...				
...				
...				
...				
...				
n				
MEDIA				
MINIMO				
MASSIMO				

NOTE

GRAFICO PTS

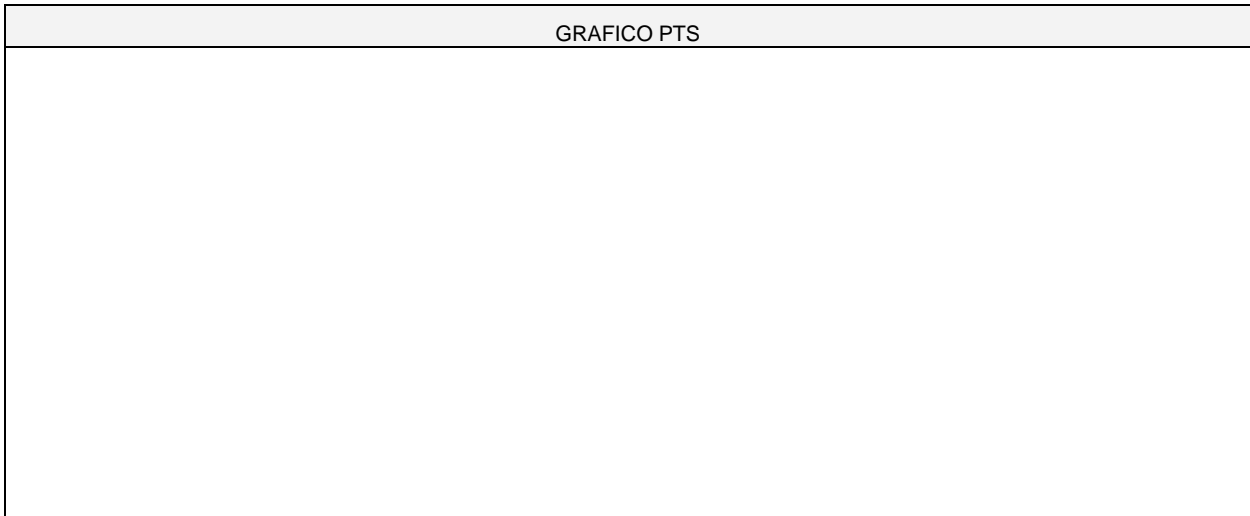


GRAFICO PM 10

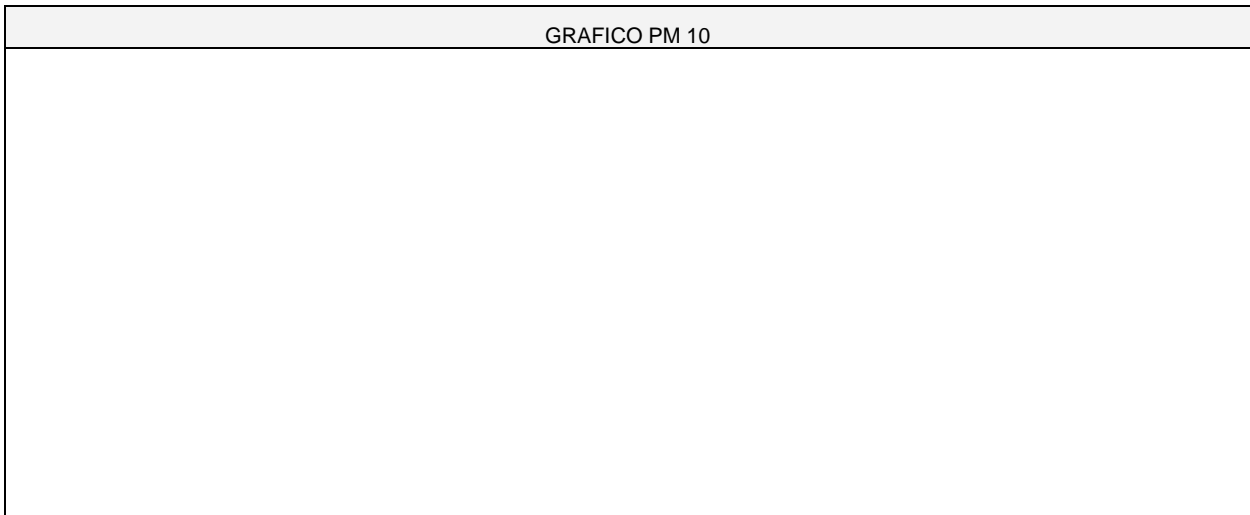


GRAFICO NO<sub>2</sub>

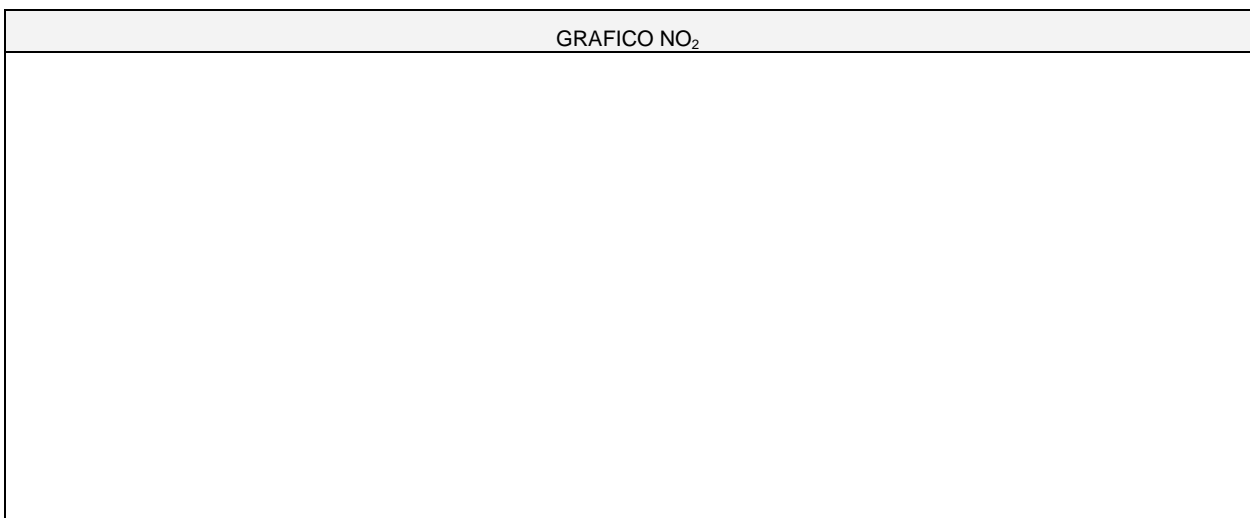


GRAFICO C<sub>6</sub>H<sub>6</sub>



CAMPIONATORI PASSIVI	
Foto	Foto

	DATA INIZIO	DATA FINE	ORE DI CAMPIONAMETO	CONCENTRAZIONE [µg/m³]
Benzene				
Toluene				
Xilene				
NO <sub>2</sub>				

ANALISI METALLI
-----------------

DATA	Cu	Zn	Pb	Ni	Vn	Fe	Cr	Ca	Mn	Al	Ti	K	Si
gg/mm/aaaa	[µg/m³]	[µg/m³]	[µg/m³]	[µg/m³]	[µg/m³]	[µg/m³]	[µg/m³]	[µg/m³]	[µg/m³]	[µg/m³]	[µg/m³]	[µg/m³]	[µg/m³]

**ATMOSFERA**

SCHEDE PUNTO DI MISURA ATM \_\_\_\_\_  
(TIPO C)

COORDINATE DI RIFERIMENTO:
----------------------------

Fase di monitoraggio:	Codice misura:
<p>Stralcio planimetrico 1:5.000</p>	

LOCALIZZAZIONE GEOGRAFICA	
Località:	Accesso al punto di misura:
Comune:	Sorgenti esistenti:
Provincia:	
Regione:	
Distanza dal tracciato:	
Pk:	

SCHEDE RICETTORI ATMOSFERA

Pag. di

47 57

Raggruppamento Temporaneo:

PARAMETRI MISURATI				
PARAMETRO	METODO DI MISURA	COORDINATE		CODICI CAMPIONE
O <sub>3</sub>				
Benzene		X:	Y:	
Toluene		X:	Y:	
Xilene		X:	Y:	
IBL				
Stazione meteo di riferimento:				

SORGENTI INQUINANTI NON CONNESSE CON L'INFRASTRUTTURA

ATTIVITA' DI COSTRUZIONE IN CORSO (FASE CORSO D'OPERA)

NOTE

Operatore:	
------------	--



DATA (gg/mm/aaaa)	O <sub>3</sub> [µg/m <sup>3</sup> ]	C <sub>6</sub> H <sub>6</sub> [µg/m <sup>3</sup> ]
1		
...		
...		
...		
...		
...		
...		
...		
...		
...		
...		
...		
...		
...		
...		
...		
...		
...		
...		
n		
MEDIA		
MINIMO		
MASSIMO		

NOTE

GRAFICO O<sub>3</sub>

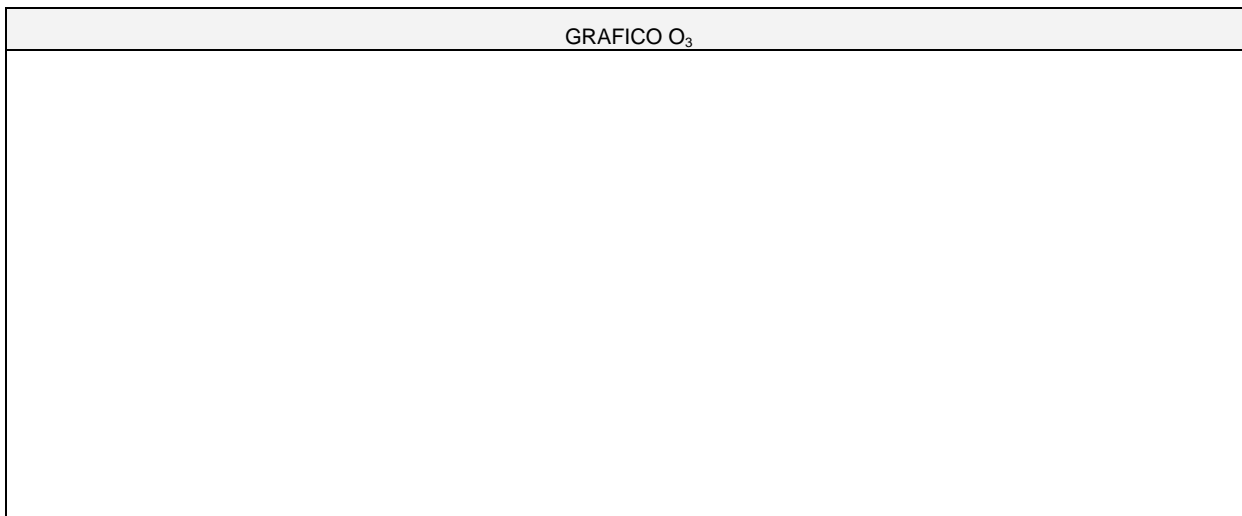
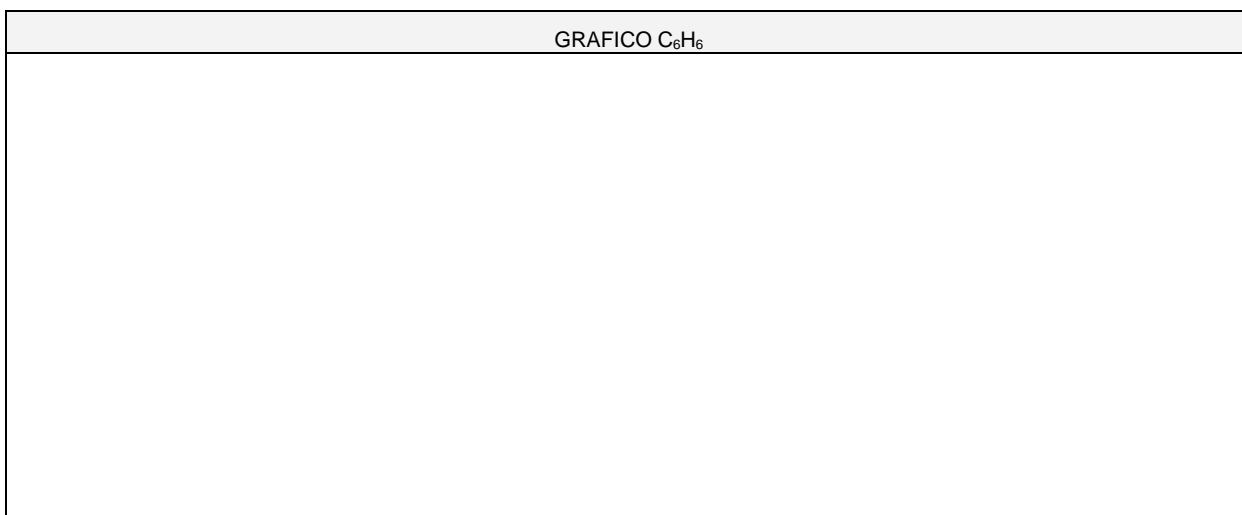


GRAFICO C<sub>6</sub>H<sub>6</sub>



CAMPIONATORI PASSIVI	
Foto	Foto

	DATA INIZIO	DATA FINE	ORE DI CAMPIONAMENTO	CONCENTRAZIONE [ $\mu\text{g}/\text{m}^3$ ]
Benzene				
Toluene				
Xilene				
IBL				

**ATMOSFERA**

SCHEDA PUNTO DI MISURA ATM \_\_\_\_\_  
(TIPO D/E)

COORDINATE DI RIFERIMENTO:
----------------------------

Fase di monitoraggio:	Codice misura:
Stralcio planimetrico 1:5.000	

LOCALIZZAZIONE GEOGRAFICA	
Località:	Accesso al punto di misura:
Comune:	
Provincia:	Sorgenti esistenti:
Regione:	
Distanza dal tracciato:	
Pk:	

SCHEDE RICETTORI ATMOSFERA

Pag. di

**52 57**

Raggruppamento Temporaneo:

PARAMETRI MISURATI				
PARAMETRO	METODO DI MISURA	COORDINATE		CODICI CAMPIONE
PTS		X:	Y:	
PM10		X:	Y:	
NO <sub>2</sub>		X:	Y:	
Benzene		X:	Y:	
Toluene		X:	Y:	
Xilene		X:	Y:	
Analisi metalli				
Stazione meteo di riferimento:				

SORGENTI INQUINANTI NON CONNESSE CON L'INFRASTRUTTURA

ATTIVITA' DI COSTRUZIONE IN CORSO (FASE CORSO D'OPERA)

NOTE

Operatore:	
------------	--

ANALISI CHIMICHE	
Foto	Foto

DATA (gg/mm/aaaa)	PTS [µg/m³]	PM 10 [µg/m³]	NO <sub>2</sub> [µg/m³]	C <sub>6</sub> H <sub>6</sub> [µg/m³]
1				
...				
...				
...				
...				
...				
...				
...				
...				
...				
...				
...				
...				
...				
...				
...				
...				
...				
...				
...				
...				
n				
MEDIA				
MINIMO				
MASSIMO				

NOTE
------

GRAFICO PTS

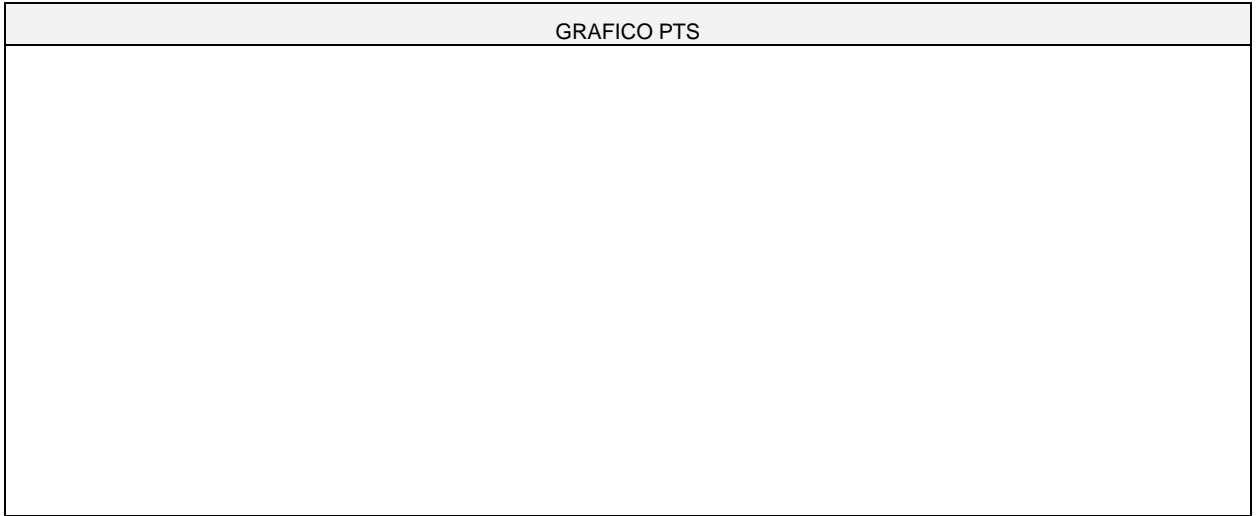


GRAFICO PM 10

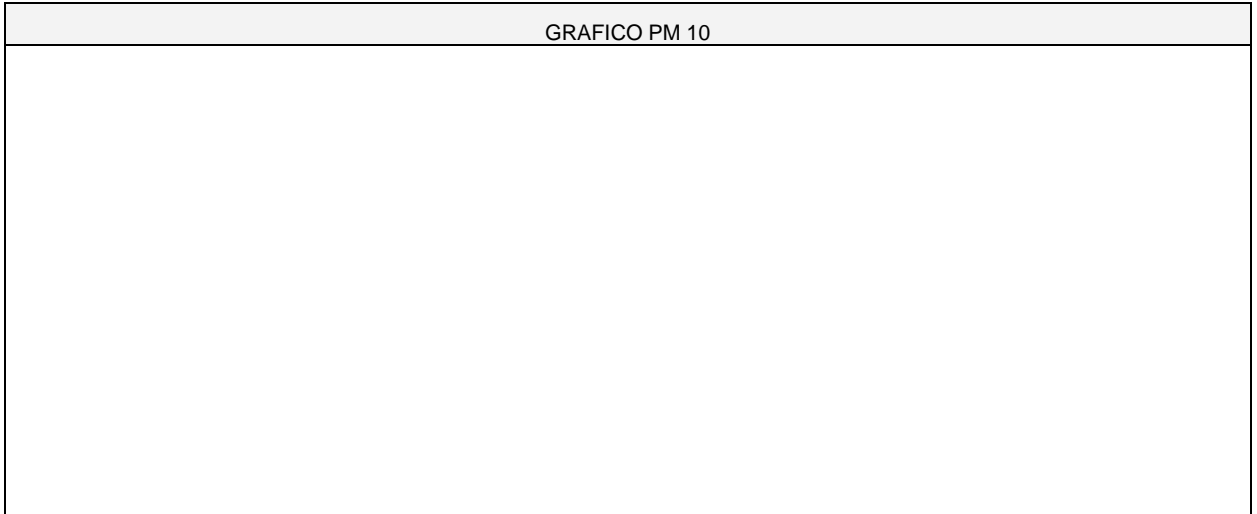


GRAFICO NO<sub>2</sub>

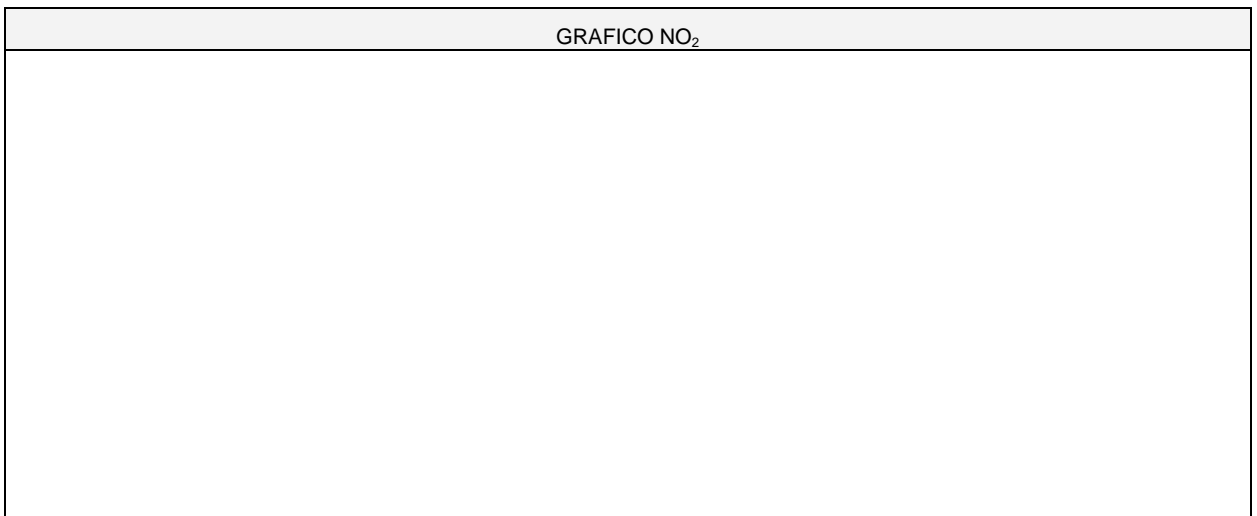


GRAFICO C<sub>6</sub>H<sub>6</sub>





CAMPIONATORI PASSIVI	
Foto	Foto

	DATA INIZIO	DATA FINE	ORE DI CAMPIONAMETO	CONCENTRAZIONE [ $\mu\text{g}/\text{m}^3$ ]
Benzene				
Toluene				
Xilene				
NO <sub>2</sub>				

ANALISI METALLI

DATA	Cu	Zn	Pb	Ni	Vn	Fe	Cr	Ca	Mn	Al	Ti	K	Si
gg/mm/aaaa	[ $\mu\text{g}/\text{m}^3$ ]	[ $\mu\text{g}/\text{m}^3$ ]	[ $\mu\text{g}/\text{m}^3$ ]	[ $\mu\text{g}/\text{m}^3$ ]	[ $\mu\text{g}/\text{m}^3$ ]	[ $\mu\text{g}/\text{m}^3$ ]	[ $\mu\text{g}/\text{m}^3$ ]	[ $\mu\text{g}/\text{m}^3$ ]	[ $\mu\text{g}/\text{m}^3$ ]	[ $\mu\text{g}/\text{m}^3$ ]	[ $\mu\text{g}/\text{m}^3$ ]	[ $\mu\text{g}/\text{m}^3$ ]	[ $\mu\text{g}/\text{m}^3$ ]