



# ANAS S.p.A.

Direzione Centrale Programmazione Progettazione

## CORRIDOIO PLURIMODALE TIRRENICO-NORD EUROPA ITINERARIO AGRIGENTO -CALTANISSETTA-A19

### S.S. N° 640 "DI PORTO EMPEDOCLE"

AMMODERNAMENTO E ADEGUAMENTO ALLA CAT. B DEL D.M. 5.11.2001  
Dal km 44+000 allo svincolo con l'A19

## PROGETTO DEFINITIVO E STUDIO DI IMPATTO AMBIENTALE

GRUPPO DI PROGETTAZIONE

ATI:  
TECHNITAL s.p.a. (mandataria)  
S.I.S. Studio di Ingegneria Stradale s.r.l.  
DELTA Ingegneria s.r.l.  
INFRATEC s.r.l. Consulting Engineering  
PROGIN s.p.a.

I RESPONSABILI DI PROGETTO

*Dott. Ing. M. Raccosta*  
Ordine Ing. Verona n° A1665  
*Prof. Ing. A. Bevilacqua*  
Ordine Ing. Palermo n° 4058  
*Dott. Ing. M. Carlino*  
Ordine Ing. Agrigento n° A628  
*Dott. Ing. N. Troccoli*  
Ordine Ing. Potenza n° 836  
*Dott. Ing. S. Esposito*  
Ordine Ing. Roma n° 20837

IL RESPONSABILE DEL S.I.A.

*Dott. Ing. N. D'Alessandro*  
Ordine Ing. Agrigento n° A995

VISTO:IL RESPONSABILE  
DEL PROCEDIMENTO

*Dott. Ing. Massimiliano Fidenzi*

VISTO:IL RESPONSABILE DEL  
SERVIZIO PROGETTAZIONE

*Dott. Ing. Antonio Valente*

DATA

PROTOCOLLO

P.M.A.

VEGETAZIONE

SCHEDE RICETTORI

CODICE PROGETTO		NOME FILE		REVISIONE	FOGLIO	SCALA:
L0407B D 0501		PM04_AMB_SC01.DOC				
CODICE ELAB.		PM04 AMB SC01		B		
D						
C						
B	REVISIONE a seguito istruttoria ANAS 19/03/07	Aprile 2007	A. De Leo	F. Arciuli	C. Marro	
A	EMISSIONE	Ottobre 2006	A. De Leo	F. Arciuli	C. Marro	
REV.	DESCRIZIONE	DATA	VERIFICATO RESP. TECNICO	CONTROLLATO RESP. D'ITINERARIO	APPROVATO RESP. DI SETTORE	

## INDICE

1.	TABELLA PUNTI DI MISURA RICETTORI VEGETAZIONE.....	3
2.	STRALCI PLANIMETRICI PUNTI DI MISURA (scala 1:5.000).....	7
3.	SCHEDE DI MISURA TIPO.....	40

**1. TABELLA PUNTI DI MISURA RICETTORI VEGETAZIONE**

Codice punto	Coordinate (x; y)	Progressiva tracciato	Fasi M.A.
VEG_001	2421668; 4140925	Coltivo arboreo ad ovest del cantiere A1	A-O C-O
VEG_002	2423496; 4142190	1+550 sistemazione aree inter-cluse	P-O
VEG_003	2425870; 4144269	2+800 rinverdimento galleria artificiale	P-O
VEG_004	2428989; 4145224	Coltivo arboreo a nord dello svincolo Delia-Sommatino	A-O C-O
VEG_005	2429960; 4145630	7+775 sistemazione aree inter-cluse	P-O
VEG_006	2431279; 4146347	Riqualificazione area di cantiere A2	P-O
VEG_007	2432264; 4147179	8+900 sistemazione aree inter-cluse	P-O
VEG_008	2432612; 4147809	9+750 rinaturazione imbocco galleria	P-O

VEG_009	2433848; 4147881	10+041 sistemazione aree inter- cluse	P-O
VEG_010	2435019; 4149710	10+296 rinaturazione imbocco gal- leria	P-O
VEG_011	2435533; 4151045	11+000 rinaturazione imbocco gal- leria	P-O
VEG_012	2436271; 4152857	11+650 rinverdimen- to galleria ar- tificiale	P-O
VEG_013	2436608; 4153493	12+550 sistemazione aree inter- cluse	P-O
VEG_014	2436705; 4155539	Riqualfica- zione area di cantiere A3	P-O
VEG_015	2437659; 4153586	12+925 rinaturazione imbocco gal- leria	P-O
VEG_016	2439719; 4154345	16+906 rinaturazione imbocco gal- leria	P-O
VEG_017	2440851; 4155124	16+875 Vegetazione esistente a sud dell'imbocco nord della galleria cal- tanissetta	A-O C-O

VEG_018	2442072; 4154896	17+450 rinaturazione imbocco gal- leria	P-O
VEG_019	2443652; 4155511	17+600 rinaturazione imbocco gal- leria	P-O
VEG_020	2440187; 4150380	17+975 rinverdimen- to galleria ar- tificiale	P-O
VEG_021	2436286; 4154751	18+600 rinverdimen- to galleria ar- tificiale	P-O
VEG_022	2438129; 4151956	19+329 sistemazione aree inter- cluse svincolo Cal- tanicetta nord	P-O
VEG_023	(2438422; 4154152)	21+280 Coltivo arbo- reo	A-O C-O
VEG_024	(2439309; 4154204)	22+156 Realizzazio- ne di fasce boscate	P-O
VEG_025	(2440016; 4154419)	22+900 Realizzazio- ne di fasce boscate	P-O
VEG_026	(2440925; 4155179)	24+075 Realizzazio- ne di fasce boscate	P-O

VEG_027	(2442154; 4154825)	25+425 Bosco	A-O C-O
VEG_028	2442579; 4154769	25+853 rinaturazione imbocco gal- leria	P-O
VEG_029	2442715; 4154767	25+974 rinaturazione imbocco gal- leria	P-O
VEG_030	2442988; 4154725	26+250 Realizzazio- ne di fasce boscate	P-O
VEG_031	2443539; 4155532	27+200 Bosco	A-O C-O
VEG_032	2444360; 4156041	sistemazione aree inter- cluse svincolo con la A19	P-O

## 2. STRALCI PLANIMETRICI PUNTI DI MISURA (scala 1:5.000)

---

SCHEDE RICETTORI VEGETAZIONE

Pag. di

**7 45**

Raggruppamento Temporaneo:

## VEGETAZIONE

SCHEDA PUNTO DI MISURA: VEG\_01

(TIPO \_I\_)

COORDINATE DI RIFERIMENTO: (2423554, 4142398)

Fase di monitoraggio:

Codice misura:



### LOCALIZZAZIONE GEOGRAFICA

Località: C.Da Grotta Rossa  
Comune: Caltanissetta  
Provincia: Caltanissetta  
Regione: Sicilia  
Distanza dal tracciato: 100 m  
Pk:-

Accesso al punto di misura:

SCHEDE RICETTORI VEGETAZIONE

Pag. di

8 45

Raggruppamento Temporaneo:



**VEGETAZIONE**

SCHEDA PUNTO DI MISURA: VEG\_02  
 (TIPO \_I\_)

COORDINATE DI RIFERIMENTO: (2423753, 4142112)

Fase di monitoraggio: \_\_\_\_\_ Codice misura: \_\_\_\_\_



LOCALIZZAZIONE GEOGRAFICA	
Località: C.Da Grotta Rossa Comune: Caltanissetta Provincia: Caltanissetta Regione: Sicilia Distanza dal tracciato:- Pk:1+550	Accesso al punto di misura:

**VEGETAZIONE**

SCHEDA PUNTO DI MISURA: VEG\_03  
 (TIPO \_I\_)

COORDINATE DI RIFERIMENTO: (2424923; 4142630)

Fase di monitoraggio:	Codice misura:

LOCALIZZAZIONE GEOGRAFICA	
Località: C.Da Grotta D'Acqua Comune: Caltanissetta Provincia: Caltanissetta Regione: Sicilia Distanza dal tracciato: - Pk:2+800	Accesso al punto di misura:  



## VEGETAZIONE

SCHEDA PUNTO DI MISURA: VEG\_04

(TIPO \_I\_)

COORDINATE DI RIFERIMENTO: (2428682; 4145441)



### LOCALIZZAZIONE GEOGRAFICA

Località: C.Da Grotta D'Acqua  
Comune: Serradifalco  
Provincia: Caltanissetta  
Regione: Sicilia  
Distanza dal tracciato: 50 m  
Pk:-

Accesso al punto di misura:

SCHEDE RICETTORI VEGETAZIONE

Pag. di

11 45

Raggruppamento Temporaneo:

## VEGETAZIONE

SCHEDA PUNTO DI MISURA: VEG\_05

(TIPO \_I\_)

COORDINATE DI RIFERIMENTO: (2428904; 4145401)

Fase di monitoraggio:

Codice misura:



### LOCALIZZAZIONE GEOGRAFICA

Località: C.Da Grotta D'Acqua  
Comune: Serradifalco  
Provincia: Caltanissetta  
Regione: Sicilia  
Distanza dal tracciato: -  
Pk:7+775

Accesso al punto di misura:

SCHEDE RICETTORI VEGETAZIONE

Pag. di

12 45

Raggruppamento Temporaneo:



**VEGETAZIONE**

SCHEDA PUNTO DI MISURA: VEG\_06

(TIPO \_I\_)

COORDINATE DI RIFERIMENTO: (2428903; 4145149)



LOCALIZZAZIONE GEOGRAFICA	
Località: C.Da Grotta D'Acqua Comune: Serradifalco Provincia: Caltanissetta Regione: Sicilia Distanza dal tracciato: - Pk:-	Accesso al punto di misura:  

**VEGETAZIONE**

SCHEDA PUNTO DI MISURA: VEG\_07  
 (TIPO \_I\_)

COORDINATE DI RIFERIMENTO: (2429982; 4145687)

Fase di monitoraggio: \_\_\_\_\_ Codice misura: \_\_\_\_\_



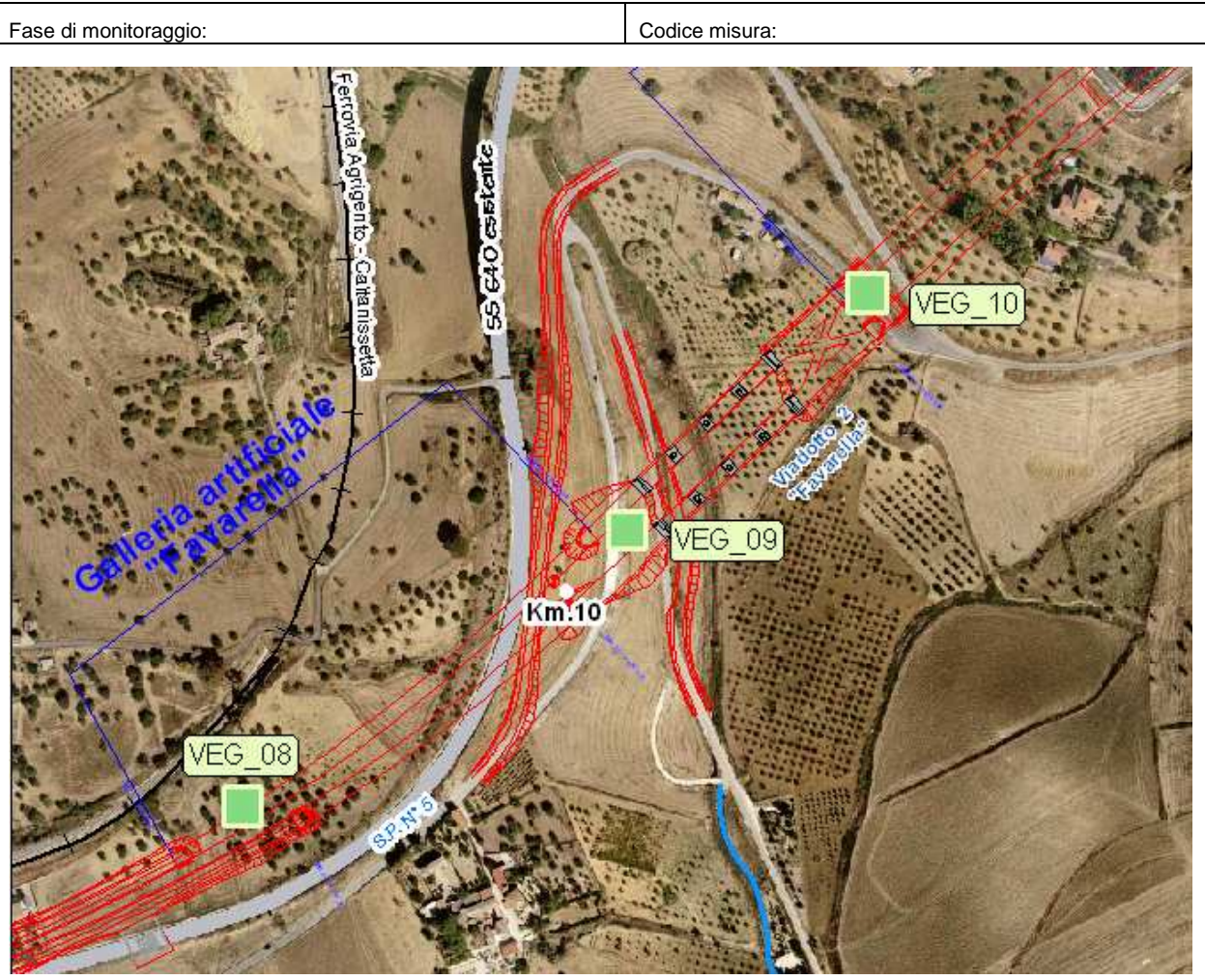
LOCALIZZAZIONE GEOGRAFICA	
Località: C.Da Favarella Comune: Caltanissetta Provincia: Caltanissetta Regione: Sicilia Distanza dal tracciato: - Pk:8+900	Accesso al punto di misura:



**VEGETAZIONE**

SCHEDA PUNTO DI MISURA: VEG\_08  
(TIPO \_I\_)

COORDINATE DI RIFERIMENTO: (2430755; 4146001)



LOCALIZZAZIONE GEOGRAFICA	
Località: C.Da Favarella Inferiore Comune: Caltanissetta Provincia: Caltanissetta Regione: Sicilia Distanza dal tracciato: - Pk:9+750	Accesso al punto di misura:  

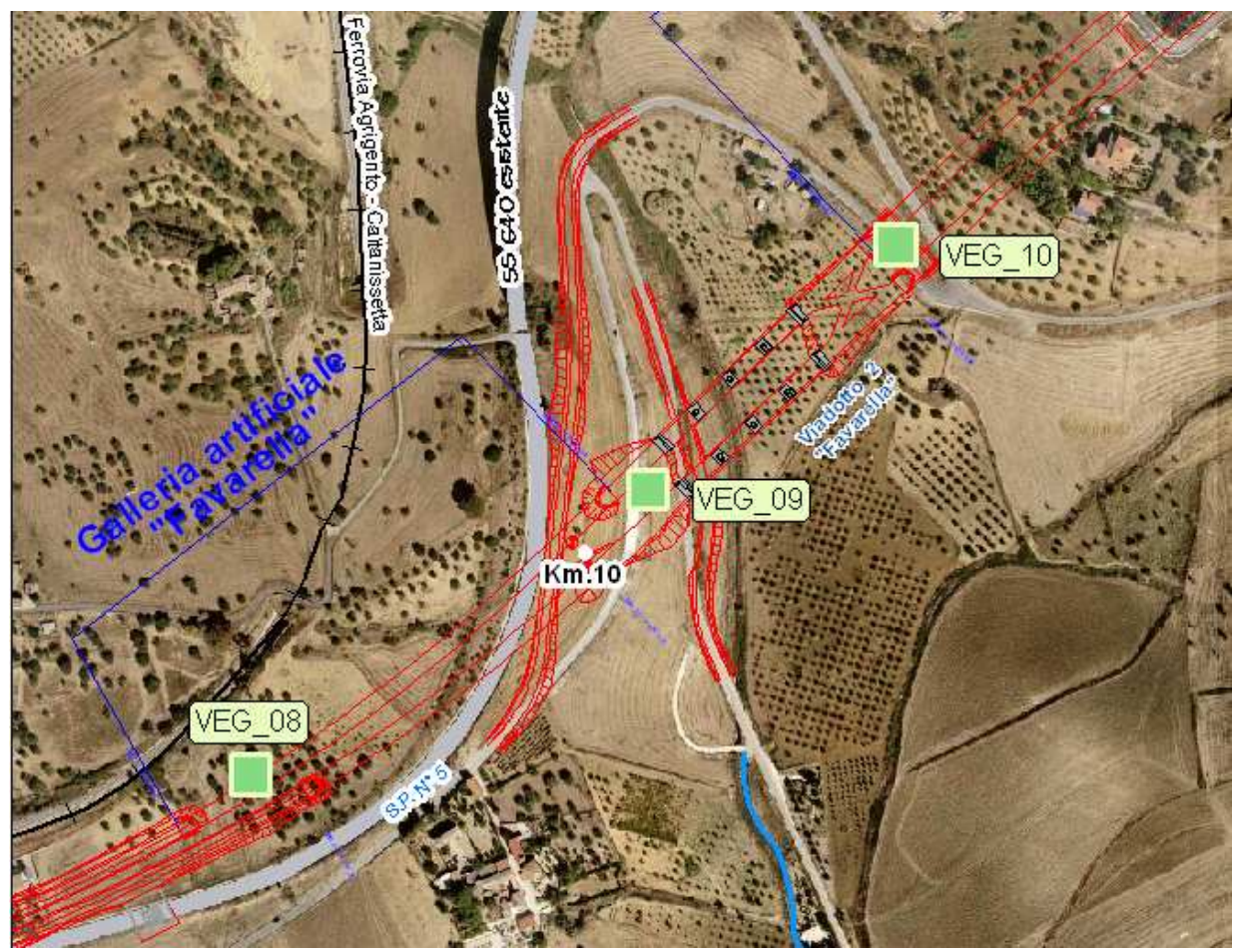


**VEGETAZIONE**

SCHEDA PUNTO DI MISURA: VEG\_09  
(TIPO \_I\_)

COORDINATE DI RIFERIMENTO: (2431021; 4146182)

Fase di monitoraggio: Codice misura:



LOCALIZZAZIONE GEOGRAFICA	
Località: C.Da Favarella Inferiore Comune: Caltanissetta Provincia: Caltanissetta Regione: Sicilia Distanza dal tracciato: - Pk:10+041	Accesso al punto di misura:

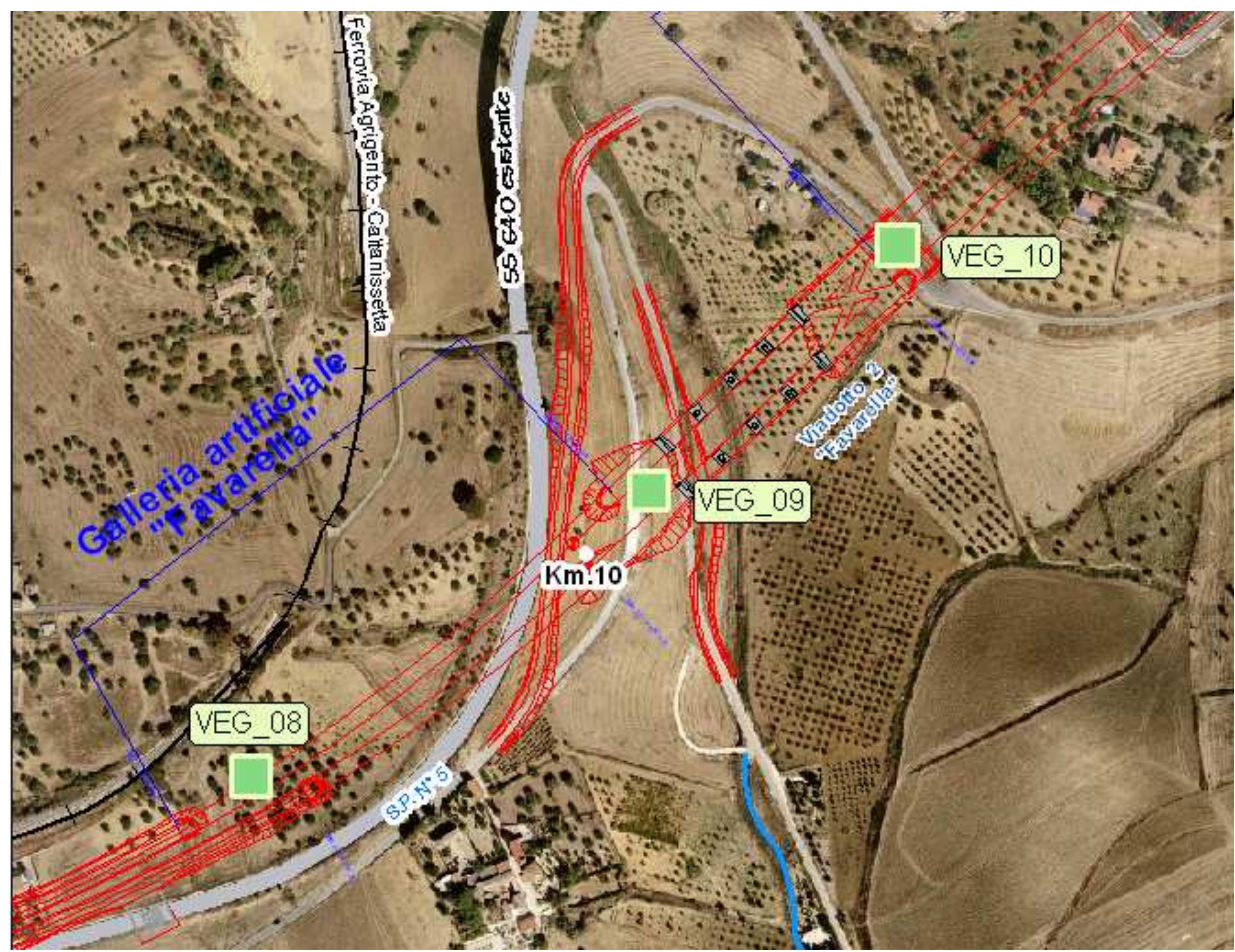


**VEGETAZIONE**

SCHEDA PUNTO DI MISURA: VEG\_10  
(TIPO \_I\_)

COORDINATE DI RIFERIMENTO: (2431185; 4146353)

Fase di monitoraggio: \_\_\_\_\_ Codice misura: \_\_\_\_\_



LOCALIZZAZIONE GEOGRAFICA	
Località: C.Da Favarella Inferiore Comune: Caltanissetta Provincia: Caltanissetta Regione: Sicilia Distanza dal tracciato: - Pk:10+296	Accesso al punto di misura:

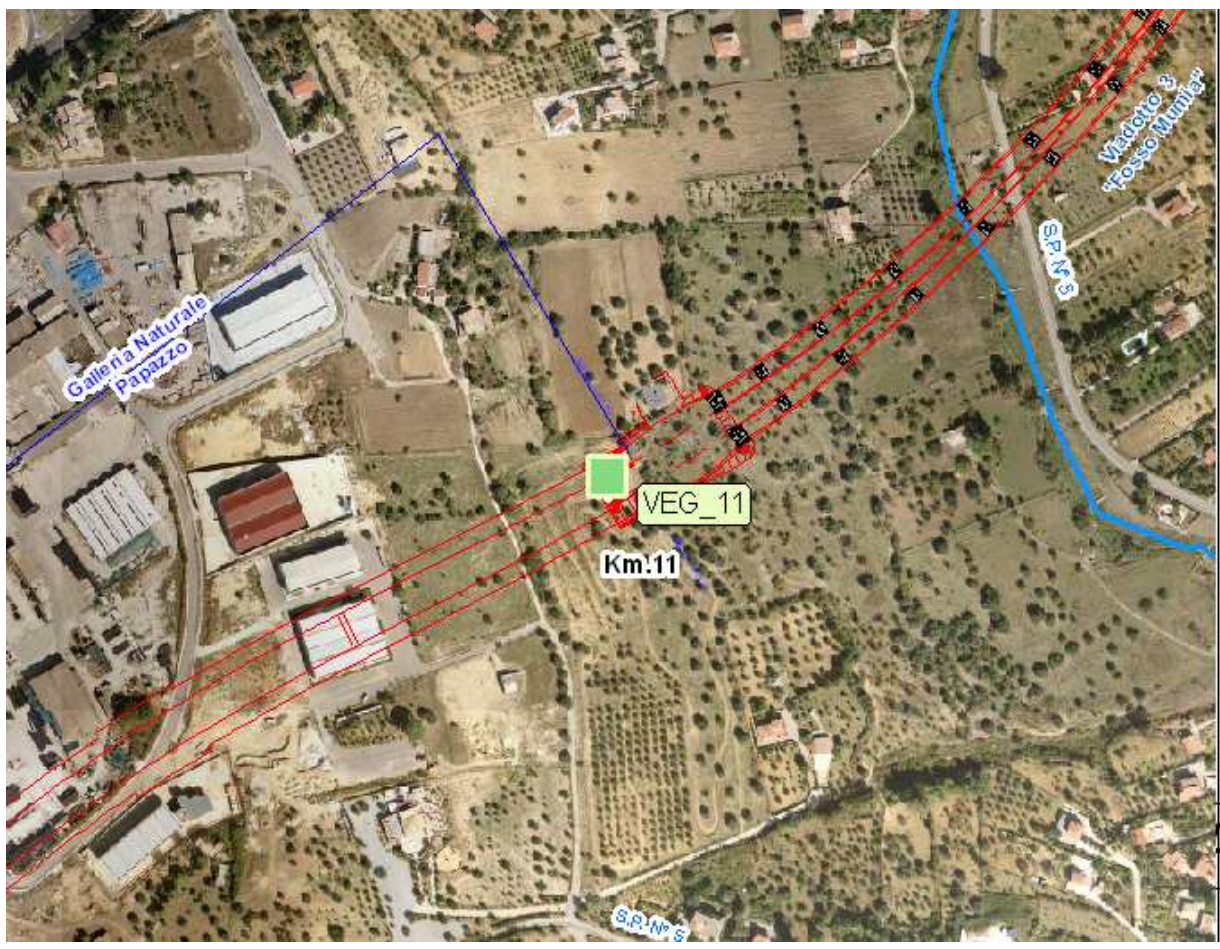


**VEGETAZIONE**

SCHEDA PUNTO DI MISURA: VEG\_11  
 (TIPO \_I\_)

COORDINATE DI RIFERIMENTO: (2431767; 4146758)

Fase di monitoraggio: \_\_\_\_\_ Codice misura: \_\_\_\_\_




LOCALIZZAZIONE GEOGRAFICA	
Località: C.Da Papazzo Comune: Caltanissetta Provincia: Caltanissetta Regione: Sicilia Distanza dal tracciato: - Pk:11+000	Accesso al punto di misura:



**VEGETAZIONE**

SCHEDA PUNTO DI MISURA: VEG\_12  
 (TIPO \_I\_)

COORDINATE DI RIFERIMENTO: (2432236; 4147220)

Fase di monitoraggio:	Codice misura:
	

LOCALIZZAZIONE GEOGRAFICA	
Località: C.Da Niscima Comune: Caltanissetta Provincia: Caltanissetta Regione: Sicilia Distanza dal tracciato: - Pk:11+650	Accesso al punto di misura:  



**VEGETAZIONE**

SCHEDA PUNTO DI MISURA: VEG\_13  
(TIPO \_I\_)

COORDINATE DI RIFERIMENTO: (2432815; 4147875)

Fase di monitoraggio: \_\_\_\_\_ Codice misura: \_\_\_\_\_



LOCALIZZAZIONE GEOGRAFICA	
Località: C.Da Bugini Comune: Caltanissetta Provincia: Caltanissetta Regione: Sicilia Distanza dal tracciato:- Pk:12+550	Accesso al punto di misura:

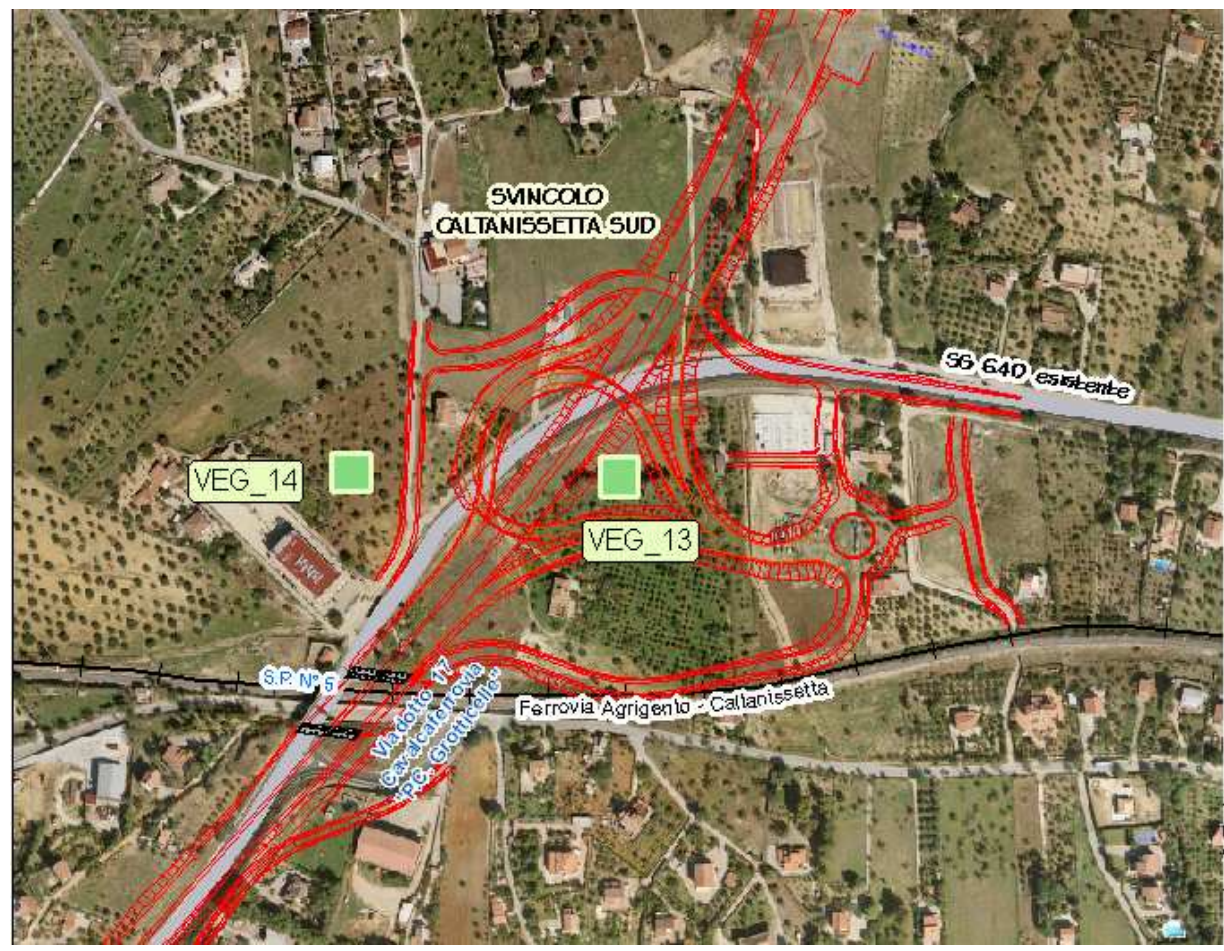


**VEGETAZIONE**

SCHEDA PUNTO DI MISURA: VEG\_14  
 (TIPO \_I\_)

COORDINATE DI RIFERIMENTO: (2432631; 4147877)

Fase di monitoraggio: \_\_\_\_\_ Codice misura: \_\_\_\_\_



LOCALIZZAZIONE GEOGRAFICA	
Località: C.Da Bugini Comune: Caltanissetta Provincia: Caltanissetta Regione: Sicilia Distanza dal tracciato:50 m Pk:-	Accesso al punto di misura:

## VEGETAZIONE

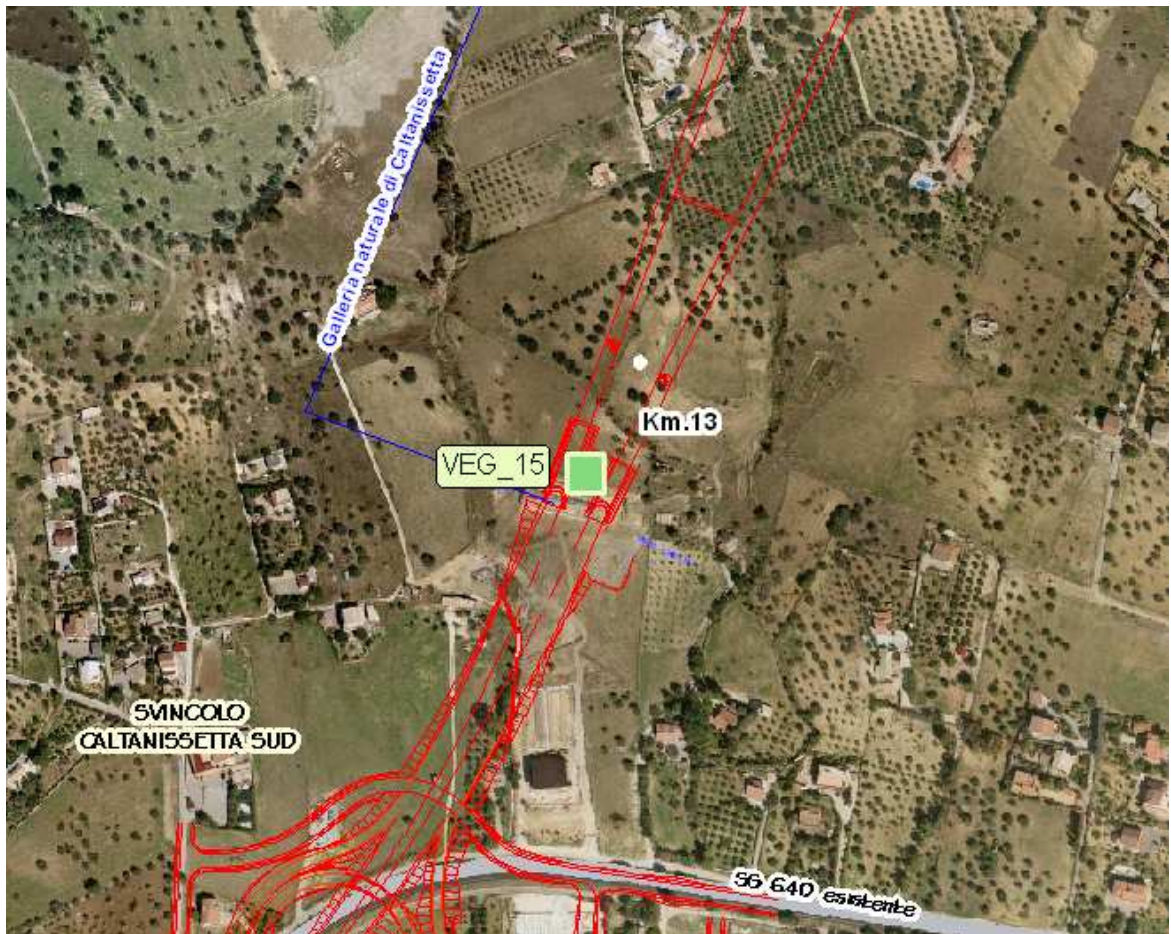
SCHEDA PUNTO DI MISURA: VEG\_15

(TIPO \_I\_)

COORDINATE DI RIFERIMENTO: (2432955; 4148220)

Fase di monitoraggio:

Codice misura:



### LOCALIZZAZIONE GEOGRAFICA

Località: C.Da Cialagra  
Comune: Caltanissetta  
Provincia: Caltanissetta  
Regione: Sicilia  
Distanza dal tracciato: -  
Pk:12+925

Accesso al punto di misura:

SCHEDE RICETTORI VEGETAZIONE

Pag. di

22 45

Raggruppamento Temporaneo:

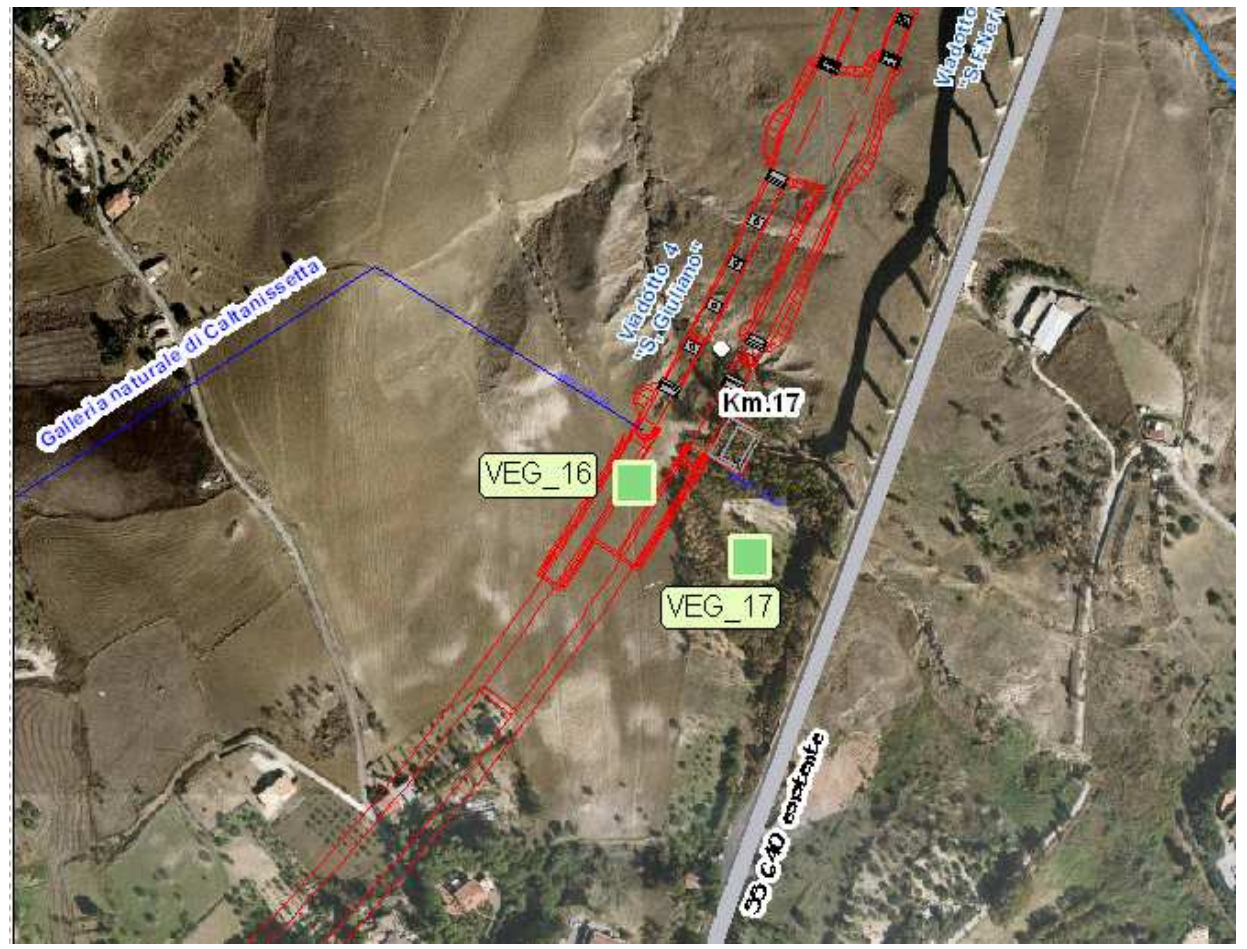


**VEGETAZIONE**

SCHEDA PUNTO DI MISURA: VEG\_16  
(TIPO \_I\_)

COORDINATE DI RIFERIMENTO: (2435515; 4151205)

Fase di monitoraggio: \_\_\_\_\_ Codice misura: \_\_\_\_\_



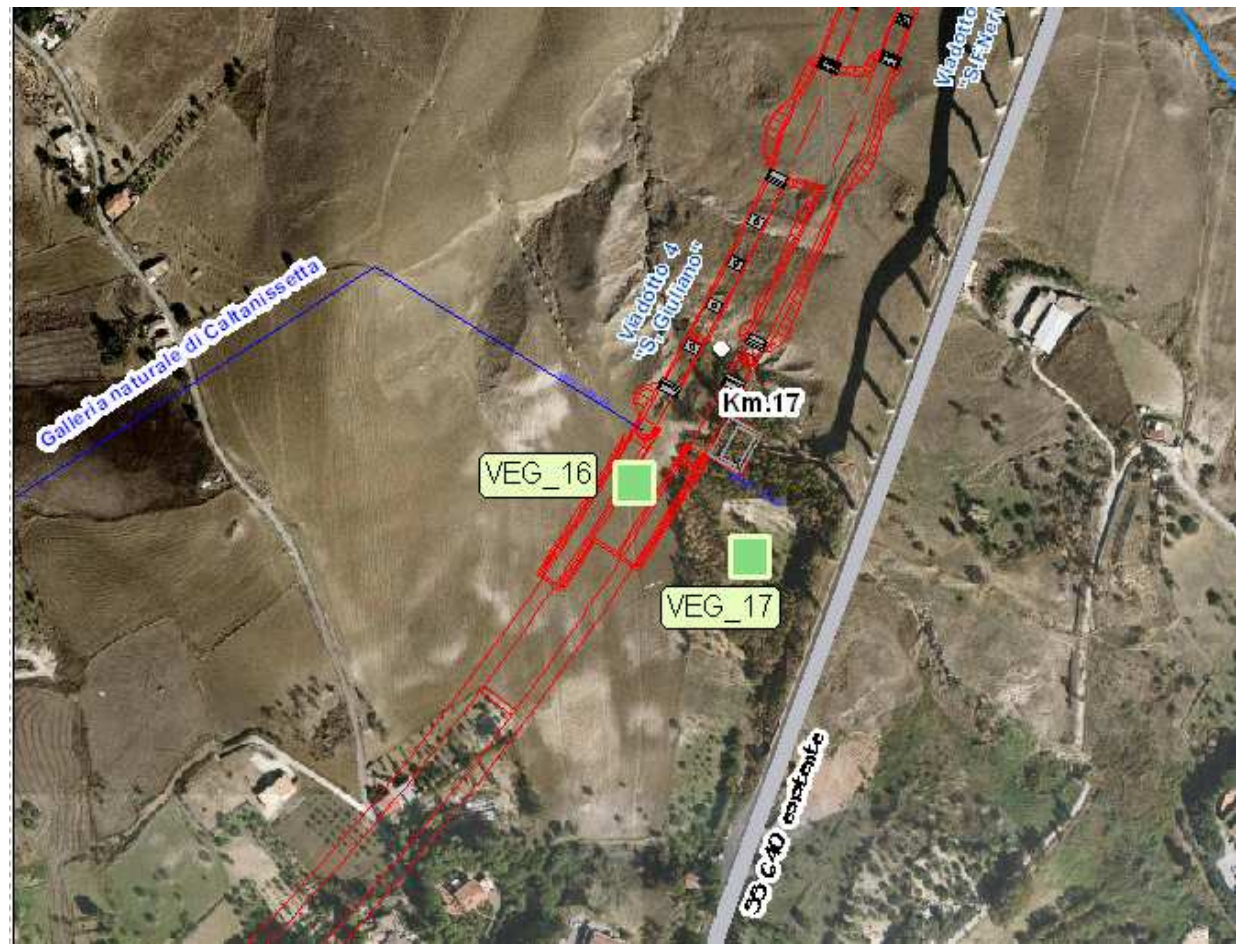
LOCALIZZAZIONE GEOGRAFICA	
Località: C.Da S. Filippo Neri Comune: Caltanissetta Provincia: Caltanissetta Regione: Sicilia Distanza dal tracciato: - Pk:16+906	Accesso al punto di misura:

**VEGETAZIONE**

SCHEDA PUNTO DI MISURA: VEG\_17  
 (TIPO \_I\_)

COORDINATE DI RIFERIMENTO: (2435592; 4151155)

Fase di monitoraggio: \_\_\_\_\_ Codice misura: \_\_\_\_\_



LOCALIZZAZIONE GEOGRAFICA	
Località: C.Da S. Filippo Neri Comune: Caltanissetta Provincia: Caltanissetta Regione: Sicilia Distanza dal tracciato:50 m Pk:16+875	Accesso al punto di misura:

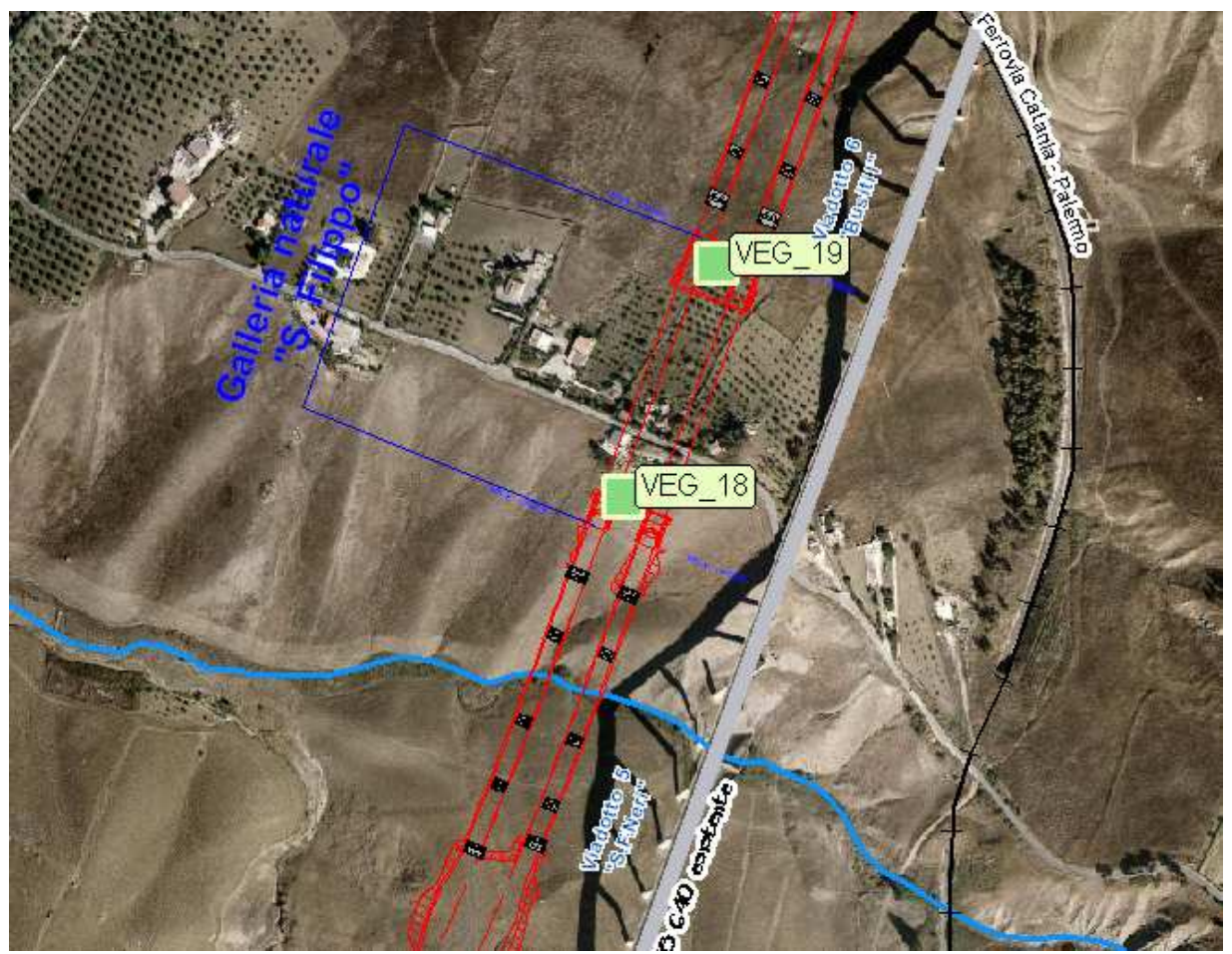


**VEGETAZIONE**

SCHEDA PUNTO DI MISURA: VEG\_18  
(TIPO \_I\_)

COORDINATE DI RIFERIMENTO: (2435746; 4151711)

Fase di monitoraggio: \_\_\_\_\_ Codice misura: \_\_\_\_\_



LOCALIZZAZIONE GEOGRAFICA	
Località: C.Da S. Filippo Neri Comune: Caltanissetta Provincia: Caltanissetta Regione: Sicilia Distanza dal tracciato: - Pk:17+450	Accesso al punto di misura:

**VEGETAZIONE**

SCHEDA PUNTO DI MISURA: VEG\_19  
 (TIPO \_I\_)

COORDINATE DI RIFERIMENTO: (2435805; 4151865)

Fase di monitoraggio:	Codice misura:

LOCALIZZAZIONE GEOGRAFICA	
Località: C.Da S. Filippo Neri Comune: Caltanissetta Provincia: Caltanissetta Regione: Sicilia Distanza dal tracciato: - Pk:17+600	Accesso al punto di misura:



**VEGETAZIONE**

SCHEDA PUNTO DI MISURA: VEG\_20  
 (TIPO \_I\_)

COORDINATE DI RIFERIMENTO: (2435954; 4152215)

Fase di monitoraggio:	Codice misura:

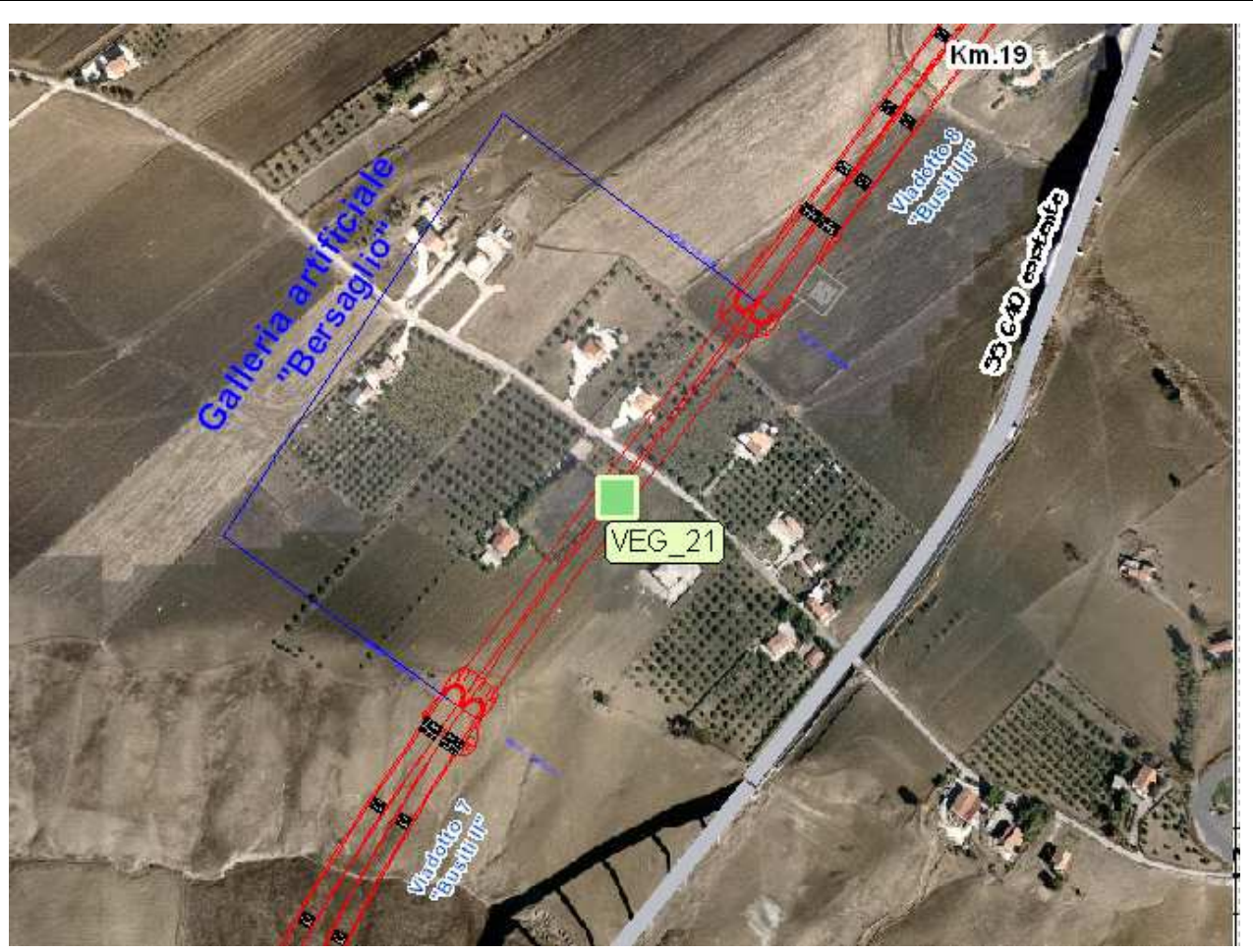
LOCALIZZAZIONE GEOGRAFICA	
Località: C.Da Busiti Comune: Caltanissetta Provincia: Caltanissetta Regione: Sicilia Distanza dal tracciato: - Pk:17+975	Accesso al punto di misura:  

**VEGETAZIONE**

SCHEDA PUNTO DI MISURA: VEG\_21  
(TIPO \_I\_)

COORDINATE DI RIFERIMENTO: (2436242; 4152740)

Fase di monitoraggio: \_\_\_\_\_ Codice misura: \_\_\_\_\_



LOCALIZZAZIONE GEOGRAFICA	
Località: C.Da Busiti Comune: Caltanissetta Provincia: Caltanissetta Regione: Sicilia Distanza dal tracciato: - Pk:18+600	Accesso al punto di misura:



## VEGETAZIONE

SCHEDA PUNTO DI MISURA: VEG\_22

(TIPO \_I\_)

COORDINATE DI RIFERIMENTO: (2436645; 4153364)

Fase di monitoraggio:

Codice misura:



### LOCALIZZAZIONE GEOGRAFICA

Località: C.Da Abbazia Santuzza  
Comune: Caltanissetta  
Provincia: Caltanissetta  
Regione: Sicilia  
Distanza dal tracciato: -  
Pk:19+329

Accesso al punto di misura:

SCHEDE RICETTORI VEGETAZIONE

Pag. di


29 45

Raggruppamento Temporaneo:

**VEGETAZIONE**

SCHEDA PUNTO DI MISURA: VEG\_23  
(TIPO \_I\_)

COORDINATE DI RIFERIMENTO: (2438422; 4154152)

Fase di monitoraggio:	Codice misura:
	

LOCALIZZAZIONE GEOGRAFICA	
Località: C.Da Abbazia Santuzza Comune: Caltanissetta Provincia: Caltanissetta Regione: Sicilia Distanza dal tracciato:65 m Pk:21+280	Accesso al punto di misura:  



## VEGETAZIONE

SCHEDA PUNTO DI MISURA: VEG\_24

(TIPO \_I\_)

COORDINATE DI RIFERIMENTO: (2439309; 4154204)

Fase di monitoraggio:

Codice misura:



### LOCALIZZAZIONE GEOGRAFICA

Località: C.Da Anghillà  
Comune: Caltanissetta  
Provincia: Caltanissetta  
Regione: Sicilia  
Distanza dal tracciato: 10 m  
Pk: 22+156

Accesso al punto di misura:

SCHEDE RICETTORI VEGETAZIONE

Pag. di

31 45

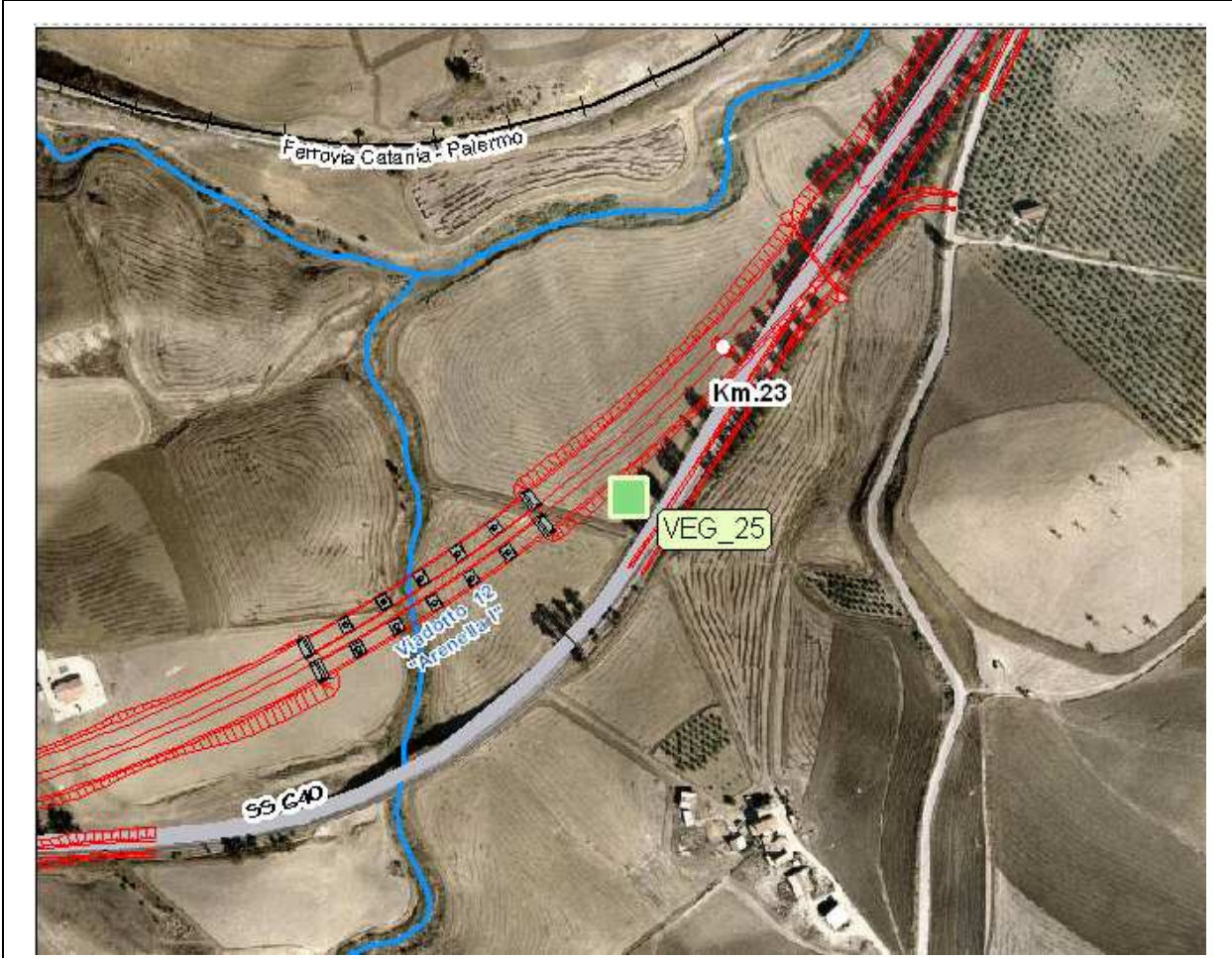
Raggruppamento Temporaneo:

**VEGETAZIONE**

SCHEDA PUNTO DI MISURA: VEG\_25  
 (TIPO \_I\_)

COORDINATE DI RIFERIMENTO: (2440016; 4154419)

Fase di monitoraggio: \_\_\_\_\_ Codice misura: \_\_\_\_\_



LOCALIZZAZIONE GEOGRAFICA	
Località: C.Da Anghillà Comune: Caltanissetta Provincia: Caltanissetta Regione: Sicilia Distanza dal tracciato:10 m Pk:22+900	Accesso al punto di misura:



**VEGETAZIONE**

SCHEDA PUNTO DI MISURA: VEG\_26  
 (TIPO \_I\_)

COORDINATE DI RIFERIMENTO: (2440925; 4155179)

Fase di monitoraggio:	Codice misura:

LOCALIZZAZIONE GEOGRAFICA	
Località: C.Da Arenella Comune: Frazione di Enna Provincia: Enna Regione: Sicilia Distanza dal tracciato:10 m Pk:24+075	Accesso al punto di misura:  

**VEGETAZIONE**

SCHEDA PUNTO DI MISURA: VEG\_27  
 (TIPO \_I\_)

COORDINATE DI RIFERIMENTO: (2442154; 4154825)

Fase di monitoraggio:	Codice misura:
	

LOCALIZZAZIONE GEOGRAFICA	
Località: C.Da Imera Comune: Caltanissetta Provincia: Caltanissetta Regione: Sicilia Distanza dal tracciato:45 m Pk:25+425	Accesso al punto di misura:  

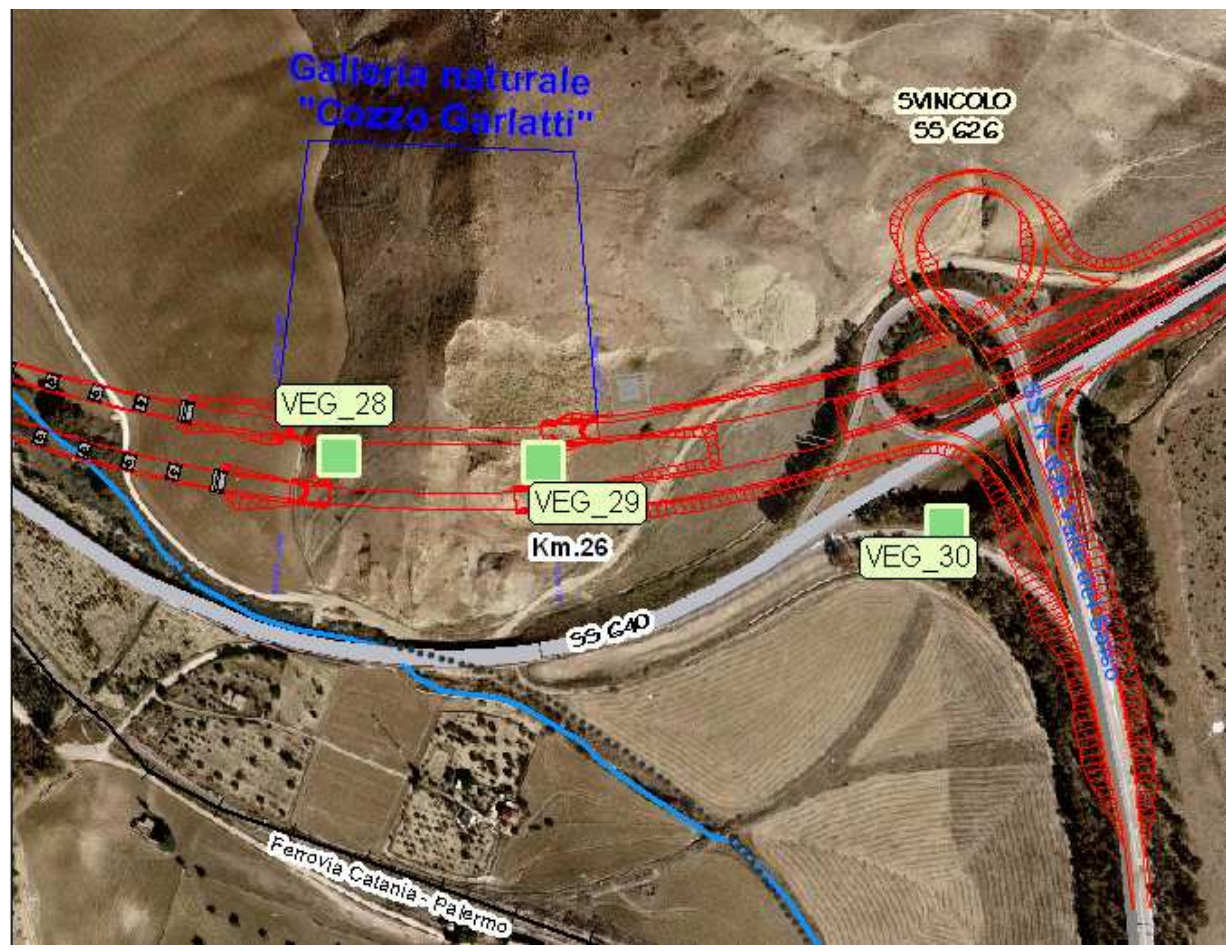


**VEGETAZIONE**

SCHEDA PUNTO DI MISURA: VEG\_28  
 (TIPO \_I\_)

COORDINATE DI RIFERIMENTO: (2442579; 4154769)

Fase di monitoraggio: \_\_\_\_\_ Codice misura: \_\_\_\_\_



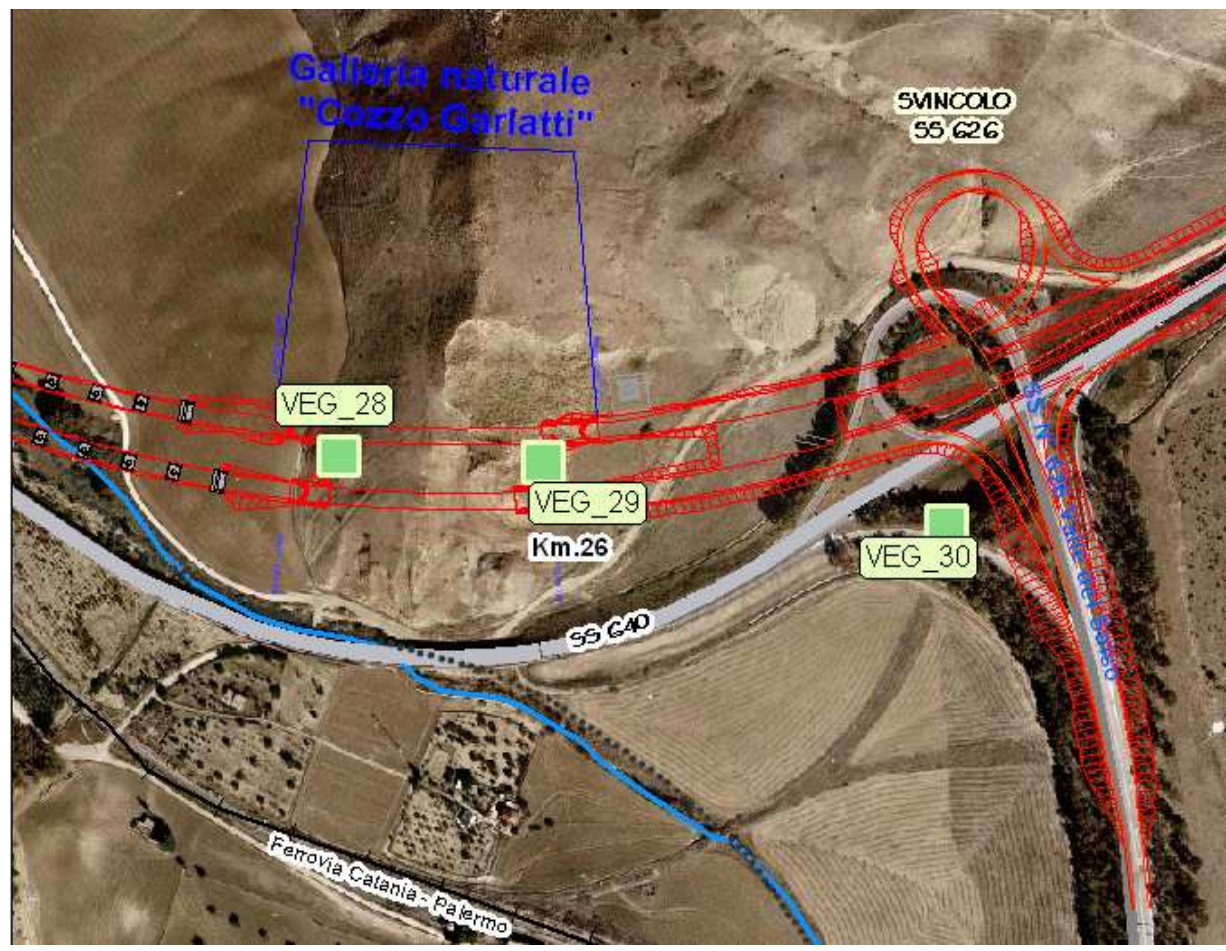
LOCALIZZAZIONE GEOGRAFICA	
Località: C.Da Imera Comune: S. Caterina Villamosa Provincia: Caltanissetta Regione: Sicilia Distanza dal tracciato:- Pk:25+853	Accesso al punto di misura:

**VEGETAZIONE**

SCHEDA PUNTO DI MISURA: VEG\_29  
 (TIPO \_I\_)

COORDINATE DI RIFERIMENTO: (2442715; 4154767)

Fase di monitoraggio: \_\_\_\_\_ Codice misura: \_\_\_\_\_



LOCALIZZAZIONE GEOGRAFICA	
Località: C.Da Imera Comune: S. Caterina Villamosa Provincia: Caltanissetta Regione: Sicilia Distanza dal tracciato:- Pk:25+974	Accesso al punto di misura:

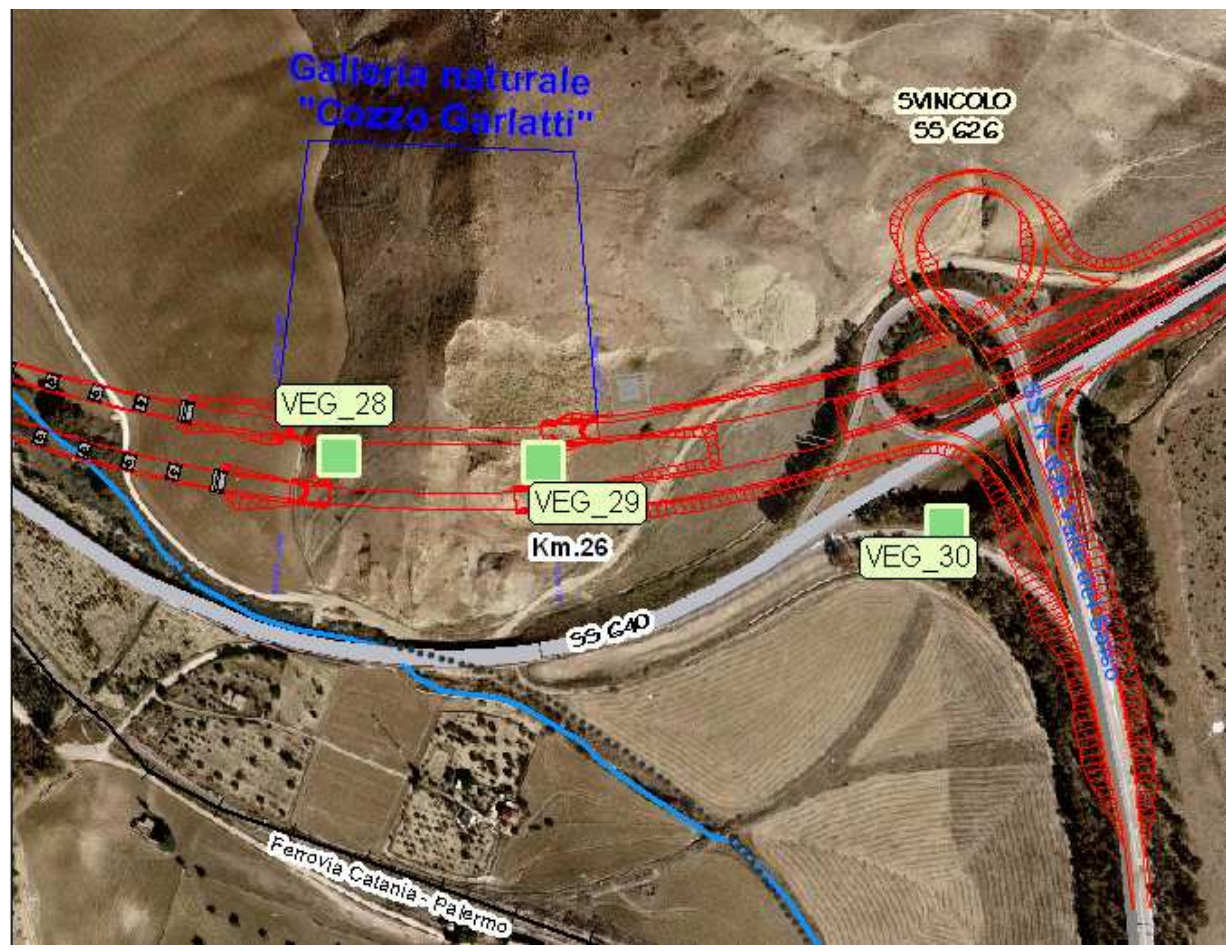


**VEGETAZIONE**

SCHEDA PUNTO DI MISURA: VEG\_30  
 (TIPO \_I\_)

COORDINATE DI RIFERIMENTO: (2442988; 4154725)

Fase di monitoraggio: \_\_\_\_\_ Codice misura: \_\_\_\_\_

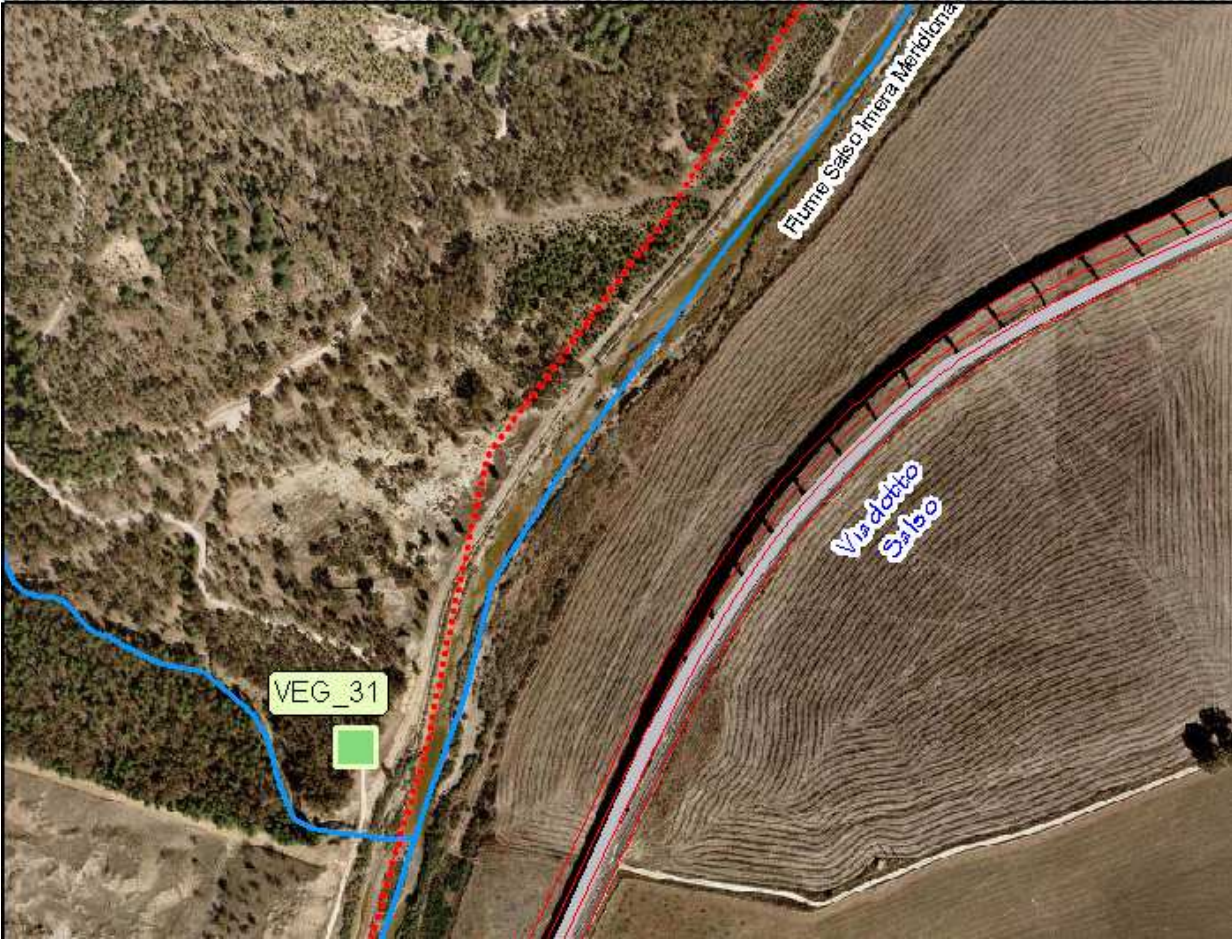


LOCALIZZAZIONE GEOGRAFICA	
Località: C.Da Imera Comune: S. Caterina Villamosa Provincia: Caltanissetta Regione: Sicilia Distanza dal tracciato:35 m Pk:26+250	Accesso al punto di misura:

**VEGETAZIONE**

SCHEDA PUNTO DI MISURA: VEG\_31  
(TIPO \_I\_)

COORDINATE DI RIFERIMENTO: ( 2443539; 4155532 )

Fase di monitoraggio:	Codice misura:
	

LOCALIZZAZIONE GEOGRAFICA	
Località: C.Da Garlatti Comune: S. Caterina Villamosa Provincia: Caltanissetta Regione: Sicilia Distanza dal tracciato: Pk:	Accesso al punto di misura:  



**VEGETAZIONE**

SCHEDA PUNTO DI MISURA: VEG\_32  
(TIPO \_I\_)

COORDINATE DI RIFERIMENTO: (2444360; 4156041)

Fase di monitoraggio: \_\_\_\_\_ Codice misura: \_\_\_\_\_



LOCALIZZAZIONE GEOGRAFICA	
Località: C.Da Fortolese Comune: Villarosa Provincia: Enna Regione: Sicilia Distanza dal tracciato:- Pk:-	Accesso al punto di misura:

### 3. SCHEDE DI MISURA TIPO

---

SCHEDE RICETTORI VEGETAZIONE

Pag. di

**40 45**

Raggruppamento Temporaneo:



## VEGETAZIONE

SCHEDA PUNTO DI MISURA VEG \_\_\_\_\_  
(TIPO A)

COORDINATE DI RIFERIMENTO:

Fase di monitoraggio:	Codice misura:
<p>Stralcio planimetrico 1:5.000</p>	

LOCALIZZAZIONE GEOGRAFICA DELLA STAZIONE	
Comune:	Esposizione:
Provincia:	Distanza dal tracciato:
Regione:	Tipologia tracciato:
Pk:	
Cantiere n.:	

INDAGINI A LIVELLO DI SITO		
CARATTERISTICHE TOPOGRAFICHE MEDIE DEL SITO		
Altitudine:	Pendenza:	Esposizione prevalente:
Eventuali situazioni di degrado:		
CARATTERIZZAZIONE DEL SOPRASSUOLO, CON L'INDIVIDUAZIONE, PER LE DIFFERENTI FORMAZIONI VEGETALI PRESENTI (DISTINTE DAL PUNTO DI VISTA FISIONOMICO IN PRATO, ARBUSTETO E BOSCO), DI:		
Percentuale di copertura:	Altezza media:	Struttura:
Tipologia:	Età media:	Forma di governo:
Composizione per specie dello strato arboreo:		
Tipi e intensità di interventi silvoculturali:		
Specie prevalenti:		
CARATTERIZZAZIONE FITOSOCIOLOGICA		
<p>Individuazione delle Associazioni vegetali presenti e verifica dell'esistenza di fenomeni regressivi, come la banalizzazione della composizione con la scomparsa delle specie più esigenti a favore di quelle più rustiche, tipiche degli ambienti disturbati. Sarà eseguita sui popolamenti elementari di ogni tipologia fisionomica presente nel sito, con la definizione dei relativi gradi di ricoprimento e di associabilità. Inoltre sarà effettuato un censimento delle specie presenti (grado di copertura e stadio fenologico) per ciascuna tipologia fisionomica:</p>		
INDIVIDUAZIONE DELLE SPECIE DI PIANTE DA MONITORARE		
Piante:		
DOCUMENTAZIONE FOTOGRAFICA		
RACCOLTA IN SCHEDE E INFORMATIZZAZIONE DEI DATI		

INDAGINI PER SINGOLA PIANTA	
RILIEVI A LIVELLO DI SINGOLA PIANTA	
ALTEZZA INCREMENTALE DELLA PIANTA	
DIAMETRO DEL TRONCO	
CARATTERISTICHE DELLA CHIOMA	
Altezza di inserzione:	Posizione:
Forma:	Ampiezza:
POSIZIONE SOCIALE	
CARATTERISTICHE FITOSANITARIE DELL'APPARATO EPIGEO	
Alterazione da patogeni:	Rami secchi e/o rami epicornici:
Defogliazione:	Decolorazione:
Classe di danno (combinazione dei dati di defogliazione e decolorazione):	
Localizzazione, diffusione ed entità dei disturbi:	
antropici	animali
da eventi meteorici	di origine idrologica
da incendio	da inquinamento
ULTERIORI VALUTAZIONI FITOSANITARIE SU CAMPIONE DI FOGLIE IN SITU	
Presenza, localizzazione ed estensione di:	
clorosi	necrosi
avvizzimento	anomalie di accrescimento e deformazioni
patogeni	
CARATTERISTICHE FITOSANITARIE DELL'APPARATO IPOGEO IN LABORATORIO	
Agenti patogeni:	Caratteristiche degli apici micorizzati:
DOCUMENTAZIONE FOTOGRAFICA	
RACCOLTA IN SCHEDE E INFORMATIZZAZIONE DEI DATI	



**VEGETAZIONE**SCHEDE PUNTO DI MISURA VEG \_\_\_\_\_  
(TIPO B)

COORDINATE DI RIFERIMENTO:

Fase di monitoraggio:	Codice misura:
Stralcio planimetrico 1:5.000	

## LOCALIZZAZIONE GEOGRAFICA DELLA STAZIONE

Comune:	Esposizione:
Provincia:	Distanza dal tracciato:
Regione:	Tipologia tracciato:
Pk:	
Cantiere n.:	

SCHEDE RICETTORI VEGETAZIONE

Pag. di

44 45

Raggruppamento Temporaneo:

POLVERI SU SUPERFICIE FOLIARE C.O.								
COLTURA								
Data dell'indagine:								
Specie:				Varietà:				
Epoca di maturazione:				Disturbo		assenza		presenza
LAMINA FOLIARE								
Altezza dalla base del suolo (cm):								
Esposizione:	N	NE	E	ES	S	SO	O	NO
SORGENTI INQUINANTI NON CONESSE CON L'INFRASTRUTTURA								
ATTIVITA' DI COSTRUZIONE IN CORSO (FASE CORSO D'OPERA)								
NOTE								
Operatore:								