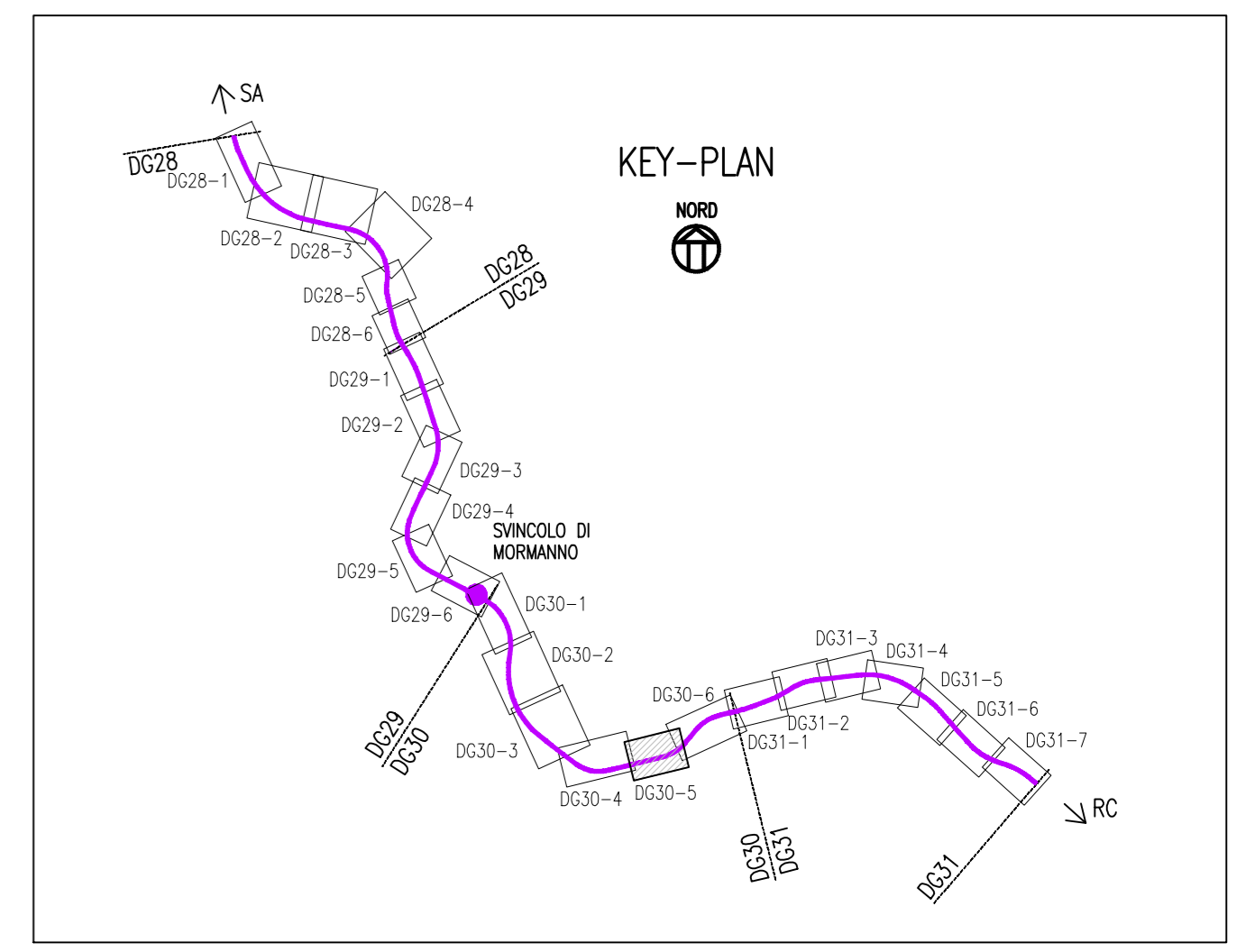
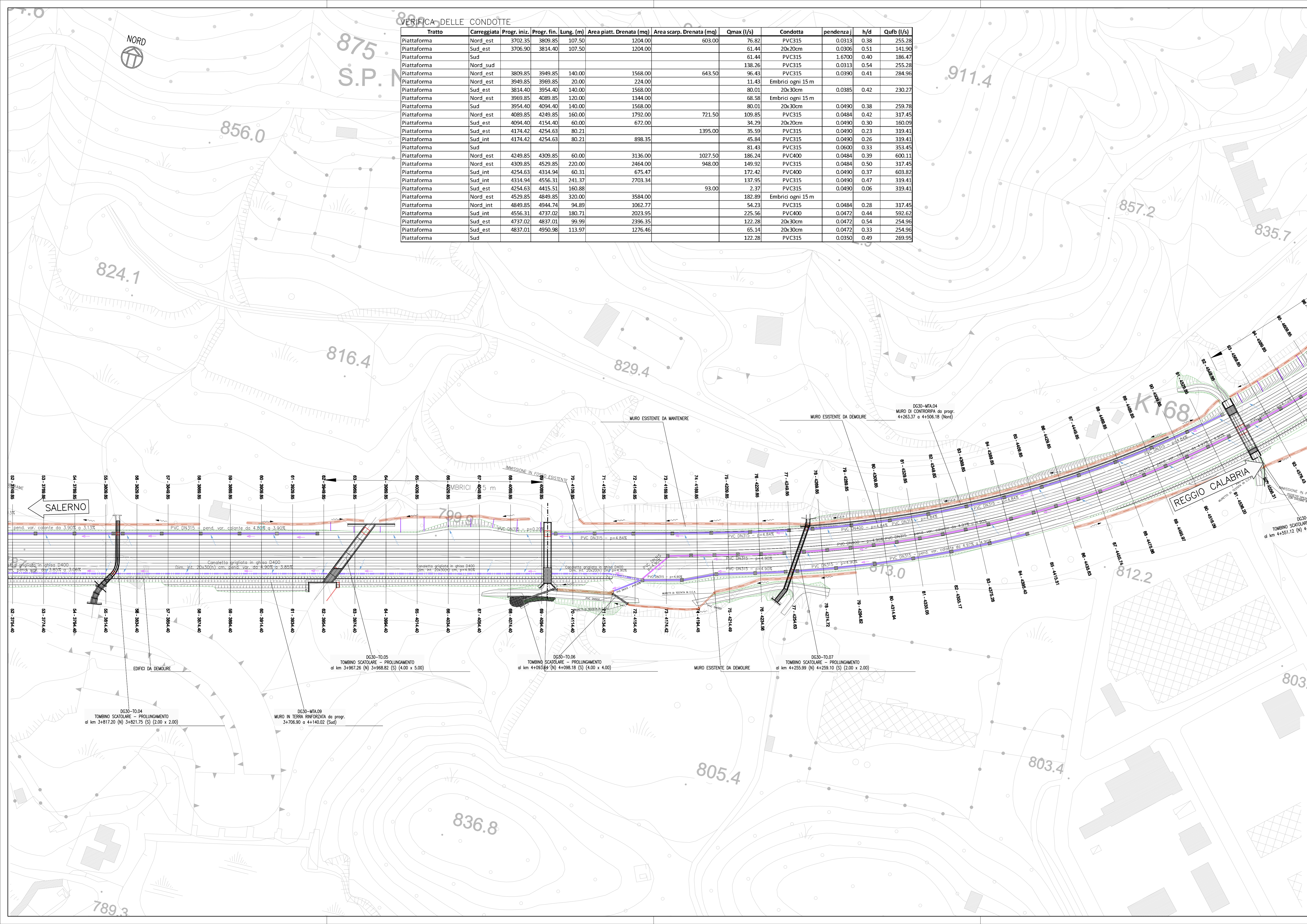


VERIFICA DELLE CONDOTTE

Tratto	Carreggiata	Progr. iniz.	Progr. fin.	Lung. (m)	Area piatt. Drenata (mq)	Area scarp. Drenata (mq)	Qmax (l/s)	Condotta	pendenza	h/d	Qubf (l/s)
Piattaforma	Nord_est	3702.35	3809.85	107.50	1204.00		76.82	PVC315	0.0313	0.38	255.28
Piattaforma	Sud_est	3706.90	3814.40	107.50	1204.00		61.44	20x20cm	0.0306	0.51	141.90
Piattaforma	Sud						61.44	PVC315	1.6700	0.40	186.47
Piattaforma	Nord_sud						138.26	PVC315	0.0313	0.54	255.28
Piattaforma	Nord_est	3809.85	3949.85	140.00	1568.00	643.50	96.43	PVC315	0.0390	0.41	284.96
Piattaforma	Nord_est	3949.85	3969.85	20.00	224.00		11.43	Embrici ogni 15m			
Piattaforma	Sud_est	3814.40	3954.40	140.00	1568.00		80.01	20x30cm	0.0385	0.42	230.27
Piattaforma	Nord_est	3969.85	4089.85	120.00	1344.00		68.58	Embrici ogni 15m			
Piattaforma	Sud	3954.40	4094.40	140.00	1568.00		80.01	20x30cm	0.0490	0.38	259.78
Piattaforma	Nord_est	4089.85	4249.85	160.00	1792.00	721.50	109.85	PVC315	0.0484	0.42	317.45
Piattaforma	Sud_est	4094.40	4154.40	60.00	672.00		34.29	20x20cm	0.0490	0.30	160.09
Piattaforma	Sud_est	4174.42	4254.63	80.21		1395.00	35.59	PVC315	0.0490	0.23	319.41
Piattaforma	Sud_int	4174.42	4254.63	80.21	898.35		45.84	PVC315	0.0490	0.26	319.41
Piattaforma	Sud						81.43	PVC315	0.0600	0.33	353.45
Piattaforma	Nord_est	4249.85	4309.85	60.00	3136.00		186.24	PVC400	0.0484	0.39	600.11
Piattaforma	Nord_est	4309.85	4529.85	220.00	2464.00	948.00	149.92	PVC315	0.0484	0.50	317.45
Piattaforma	Sud_int	4254.63	4314.94	60.31	675.47		172.42	PVC400	0.0490	0.37	603.82
Piattaforma	Sud_int	4314.94	4556.31	241.37	2703.34		137.95	PVC315	0.0490	0.47	319.41
Piattaforma	Sud_est	4254.63	4415.51	160.88		93.00	2.37	PVC315	0.0490	0.06	319.41
Piattaforma	Nord_est	4529.85	4849.85	320.00	3584.00		182.89	Embrici ogni 15m			
Piattaforma	Nord_int	4849.85	4944.74	94.89	1062.77		54.23	PVC315	0.0484	0.28	317.45
Piattaforma	Sud_int	4556.31	4737.02	180.71	2023.95		225.56	PVC400	0.0472	0.44	592.62
Piattaforma	Sud_est	4737.02	4837.01	99.99	2396.35		122.28	20x30cm	0.0472	0.54	254.96
Piattaforma	Sud_est	4837.01	4950.98	113.97	1276.46		65.14	20x30cm	0.0472	0.33	254.96
Piattaforma	Sud						122.28	PVC315	0.0350	0.49	269.95



- LEGENDA:**
- FOSSI DI GUARDIA
 - FOGNATURA (TRATTO PIATTAFORMA STRADALE TRINCEA/RILEVATO)
 - FOGNATURA (TRATTO VADOTTO)
 - FOGNATURA (TRATTO GALLERIA - raccolta acque di sversamento piattaforma)
 - FOGNATURA (TRATTO GALLERIA - raccolta acque di drenaggio - condotte bordo carreggiata)
 - FOGNATURA (TRATTO GALLERIA - raccolta acque di drenaggio - condotta centrale microfessurata, PVC DN315)
 - TUBI MICROFESSURATI PVC DN150 per raccolta acque di drenaggio laterali
 - POZZETTO DI ISPEZIONE A CAPOTRA, dimensioni int. 60x60cm per condotte con DN <= 500mm
 - EMBRICI
 - POZZETTO DI ISPEZIONE, dimensioni int. 60x60cm per condotte con DN <= 500mm
 - BOCCHETTONI IN VADOTTO IN PVC DN160 (SMB) - Di=150,6mm
 - POZZETTO TAGLIAFUOCO IN GALLERIA
 - POZZETTO DI ISPEZIONE LINEA "ACQUE DI SVERSAMENTO PIATTAFORMA", dimensioni int. 40x40cm CON CHIUSINO CLASSE D400
 - POZZETTO DI ISPEZIONE LINEA "ACQUE DI DREAGGIO", dimensioni int. 40x40cm, CON CHIUSINO CLASSE D400
 - VASCA DI RACCOLTA SVERSAMENTI ACCIDENTALI IN GALLERIA
 - VASCA DI TRATTAMENTO ACQUE METEORICHE DI VADOTTO (e raccolta sversamenti accidentali)
 - SENSO DI SCORRIMENTO ACQUE IN FOSSI DI GUARDIA
 - SENSO DI SCORRIMENTO ACQUE IN CONDOTTE
 - SENSO DI SCORRIMENTO ACQUE SU PIATTAFORMA
 - TORNATURA (dimensioni variabili)



Anas SpA
Direzione Centrale Progettazione

ASR 18/07
AUTOSTRADA A3 SALERNO - REGGIO CALABRIA

LAVORI DI AMMODERNAMENTO ED ADEGUAMENTO AL TIPO 1a DELLE NORME CNR/80
Dal km 153+400 al km 173+900
MACROLOTTO 3 - PARTE 2

PROGETTO ESECUTIVO

CONTRAENTE GENERALE		IL RESPONSABILE DEL CONTRAENTE GENERALE	
GRUPPO DI PROGETTAZIONE		I RESPONSABILI DI PROGETTO	
RTP: TECHNITAL S.p.A. (mandataria) JTI PROGETTI ITALIA S.p.A. PROMETEODENGINEERING.IT S.r.l. STUDIO MELE ASSOCIATI S.r.l. SOIL S.r.l. STEDCO S.r.l.		Dott. Ing. M. Raccosta Ordine Ing. Verona n° A1665 Dott. Ing. S. Possati Ordine Ing. Roma n° 20809 Dott. Ing. A. Foccaracci Ordine Ing. Roma n° 28894	
INTEGRAZIONE PRESTAZIONI SPECIALISTICHE		IL RESPONSABILE AMBIENTALE	
IL GEOLOGO Dott. Geol. Vittorio Federici Ordine Geologi del Lazio n. 782 IL COORDINATORE DELLA SICUREZZA IN FASE DI PROGETTAZIONE Ing. Giovanni Maria Cepparotti Ordine Ing. Viterbo n. 392		Dott. Ing. M. Raccosta Dott. Massimiliano Bechini Ordine Ing. Roma n° A10145 Dott. Ing. L. Albert Ordine Ing. Milano n° 14725 Dott. Ing. A. Frascari Ordine Ing. Bologna n° 7115/A	
STUDI ED INDAGINI IDRAULICA PLANIMETRIA IDRAULICA Tav. 17/25			
CODICE PROGETTO		NOME FILE	
PROGETTO LV. PROG. N. PROG.		TO0-ID00-IDR-PP01-25_A.dwg	
CODICE ELAB.		REVISIONE	
TO0 ID00 IDR PP17		A	
SCALA:		1:1000	
D			
C			
B	REVISIONE	31/01/2014	Cacciatori Reale Versace
A	EMISSIONE	15/01/2014	Cacciatori Reale Versace
REV.	DESCRIZIONE	DATA	REDATTO VERIFICATO APPROVATO

WBS DI RIFERIMENTO :