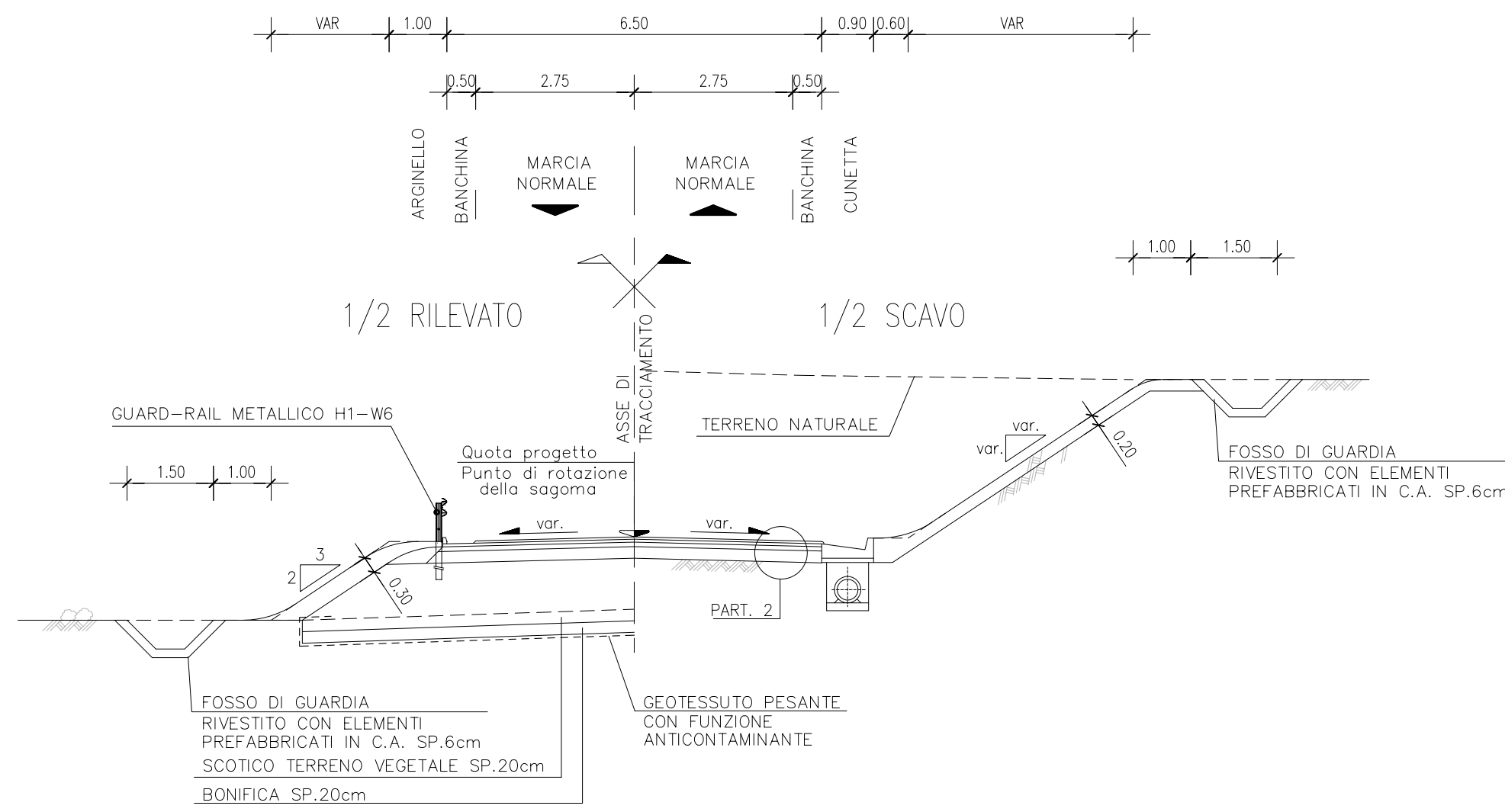
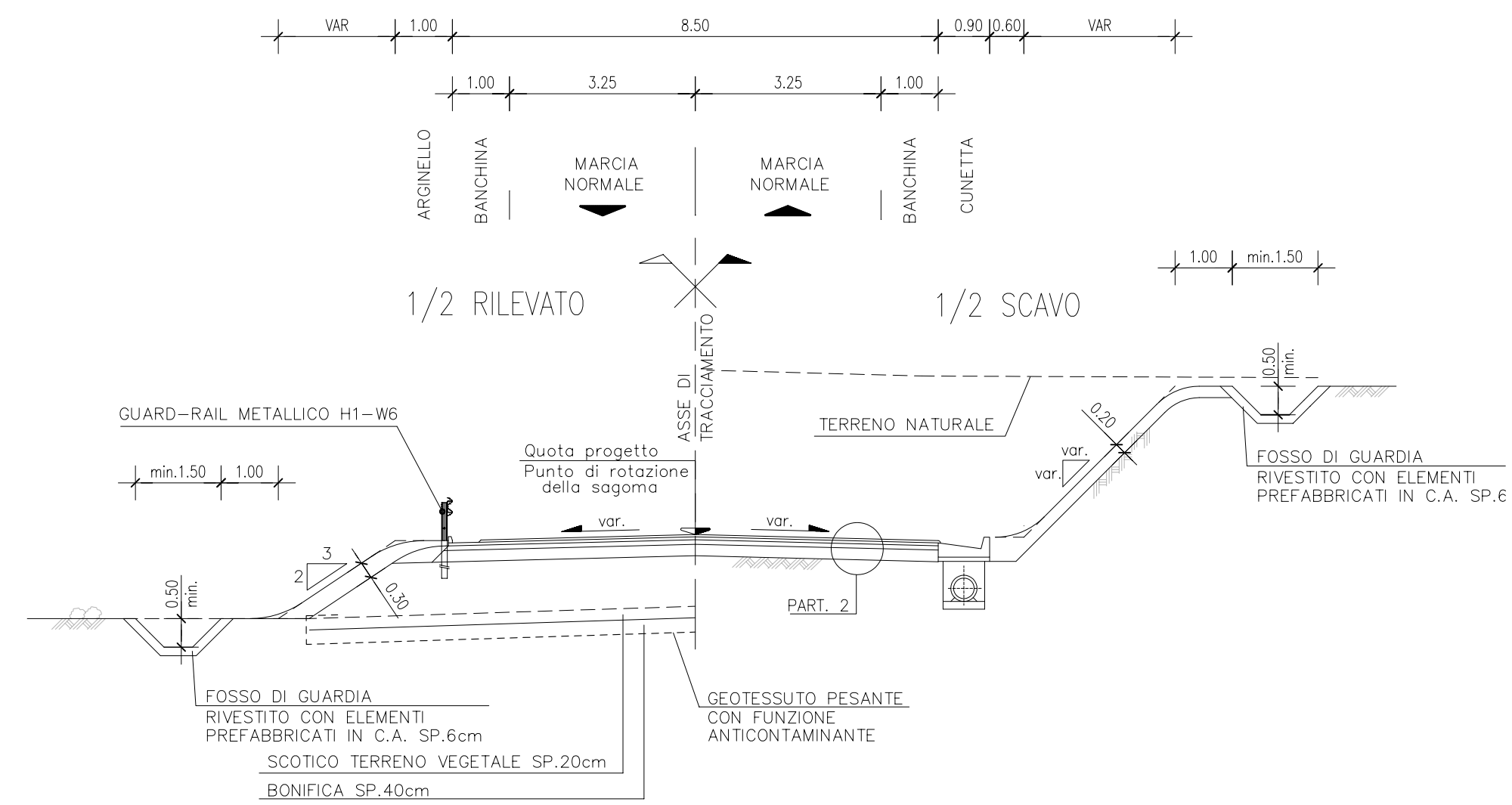


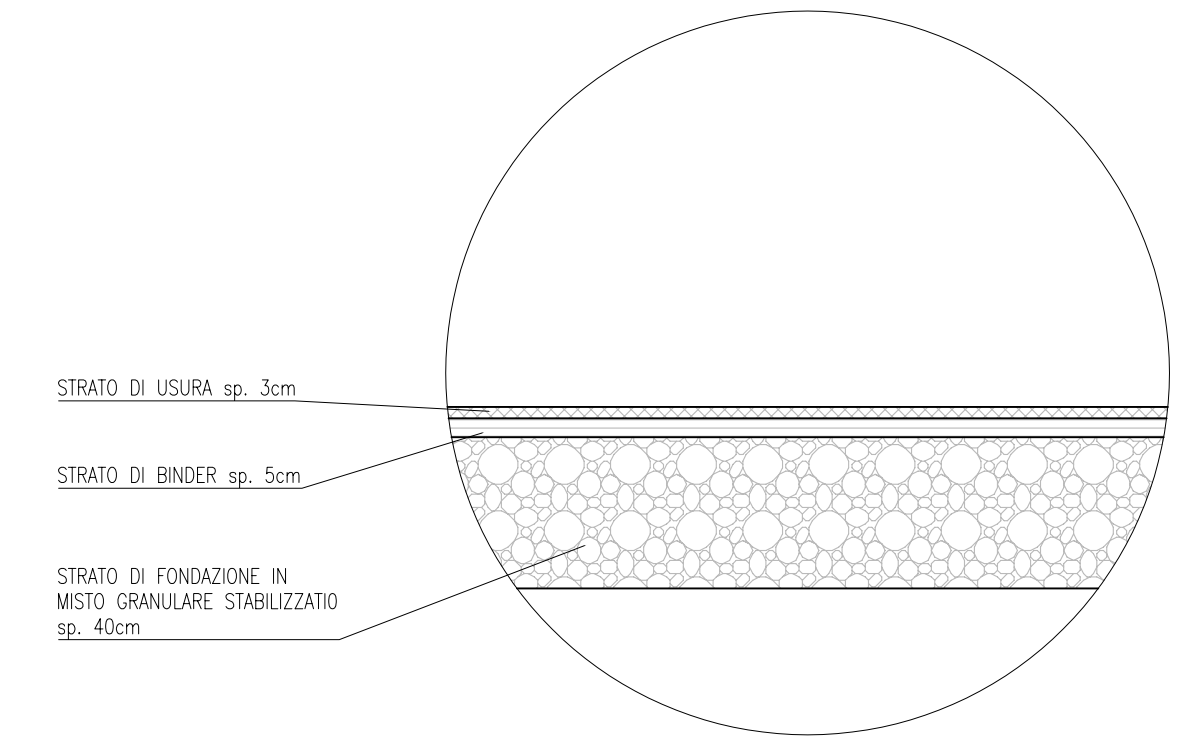
STRADA LOCALE MINORE
scala 1:100



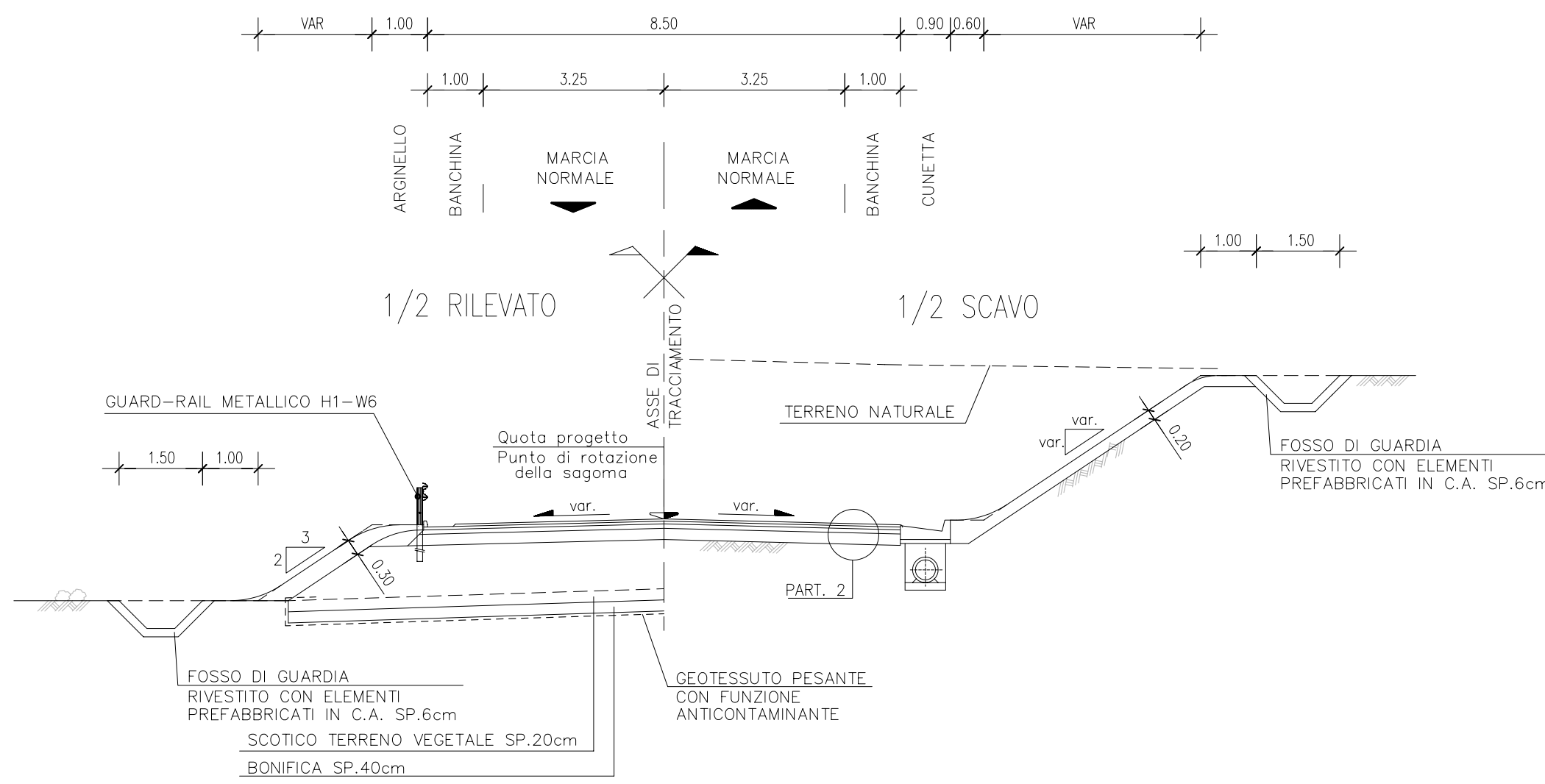
SEZIONE TIPO STRADA F2
scala 1:100



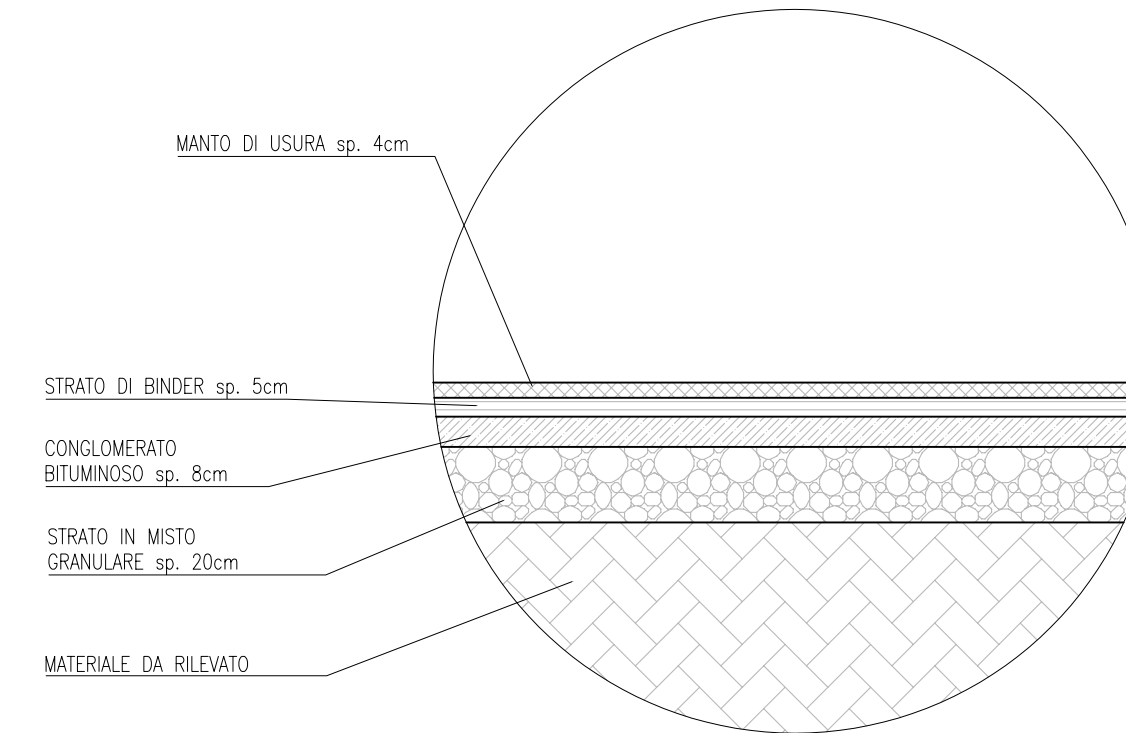
PARTICOLARE 3 1:20



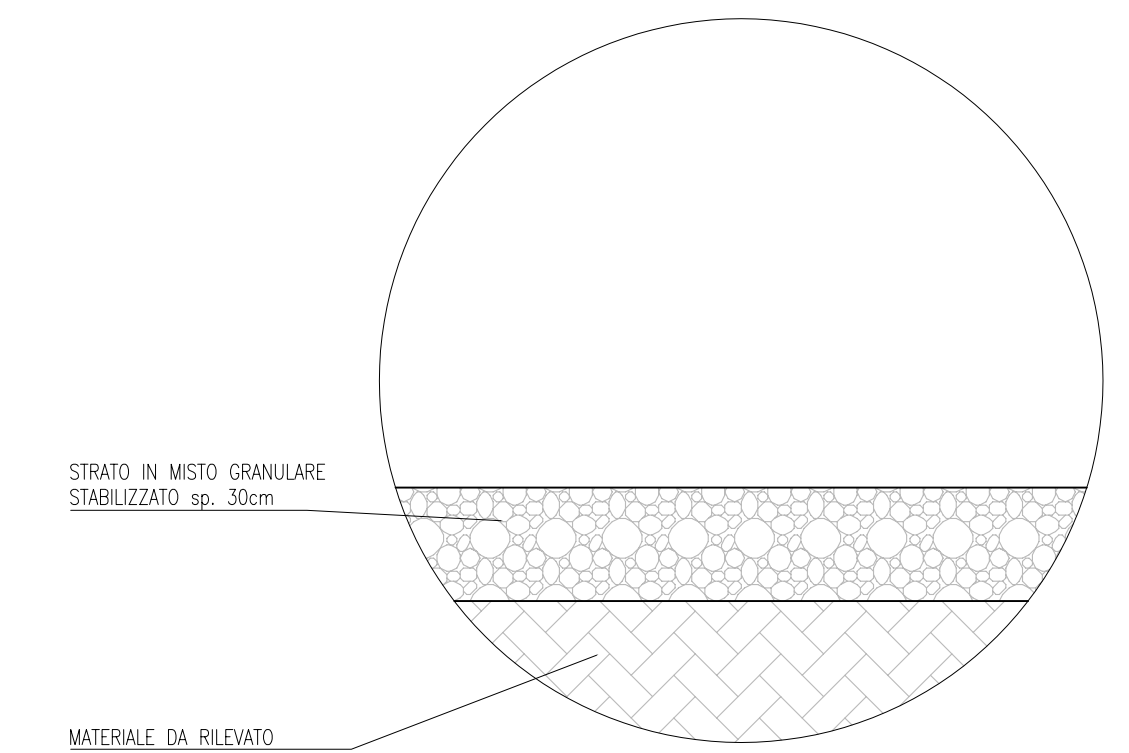
STRADA LOCALE EXTRAURBANA
scala 1:100



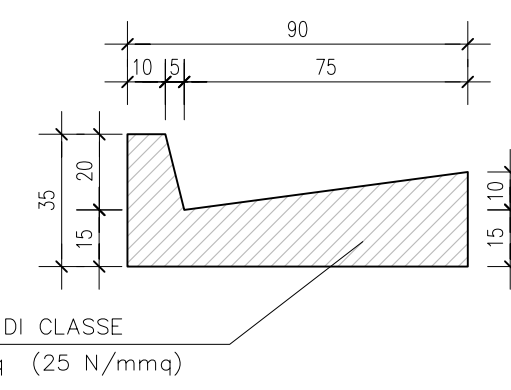
PARTICOLARE 2 1:20



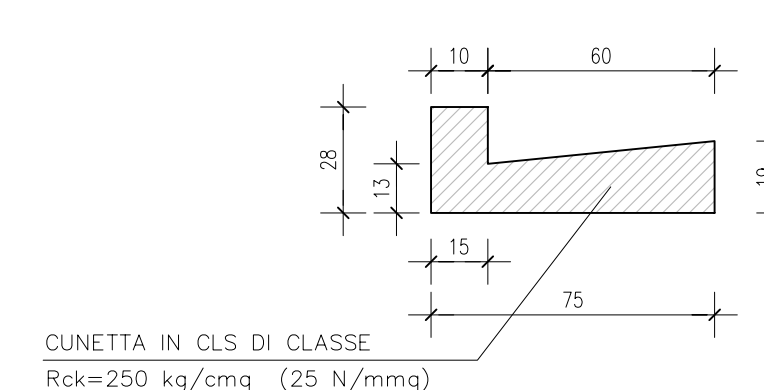
PARTICOLARE 4 1:20



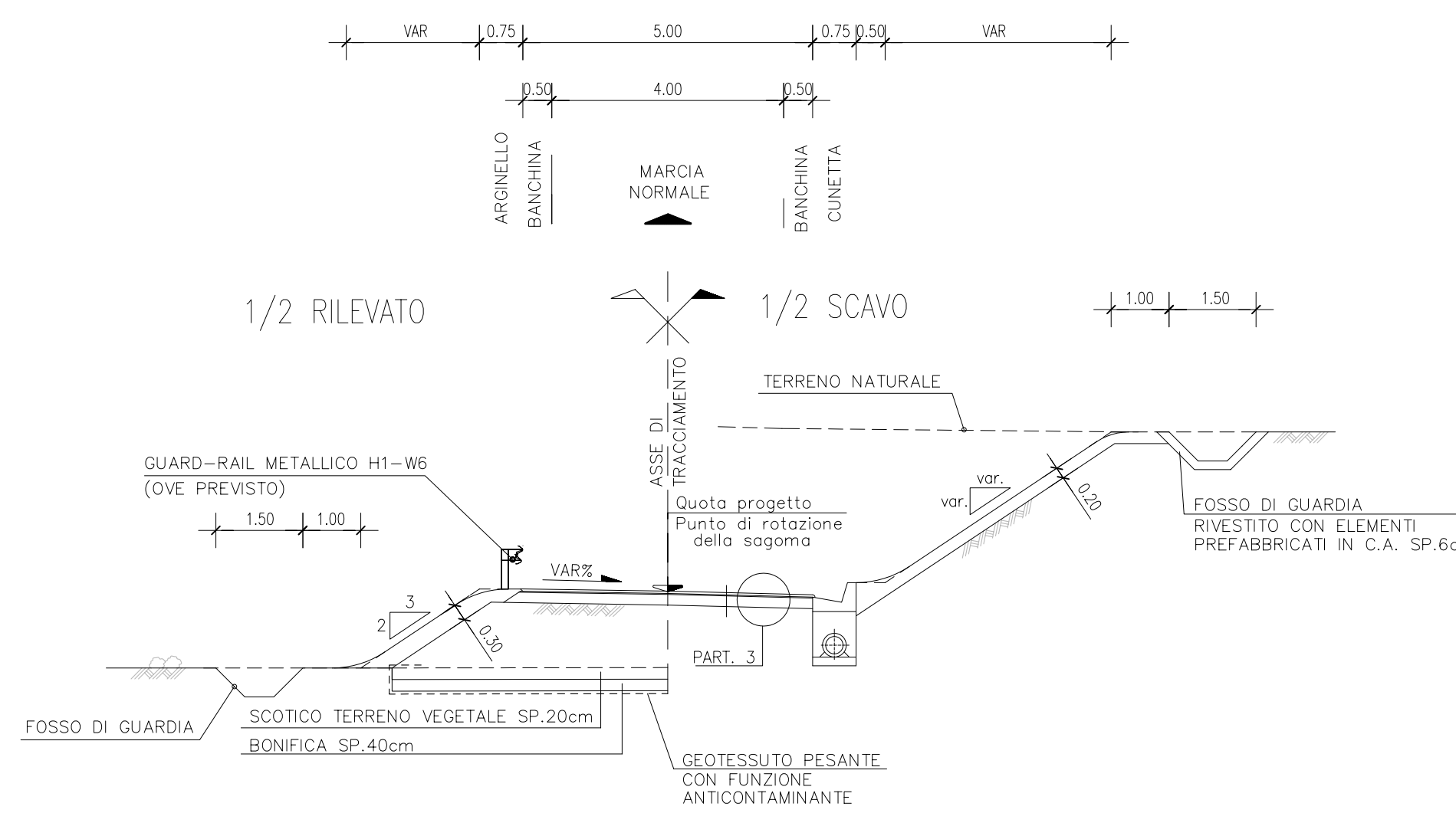
PARTICOLARE CUNETTA
scala 1:20



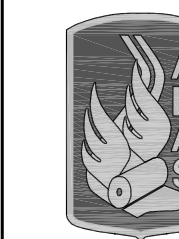
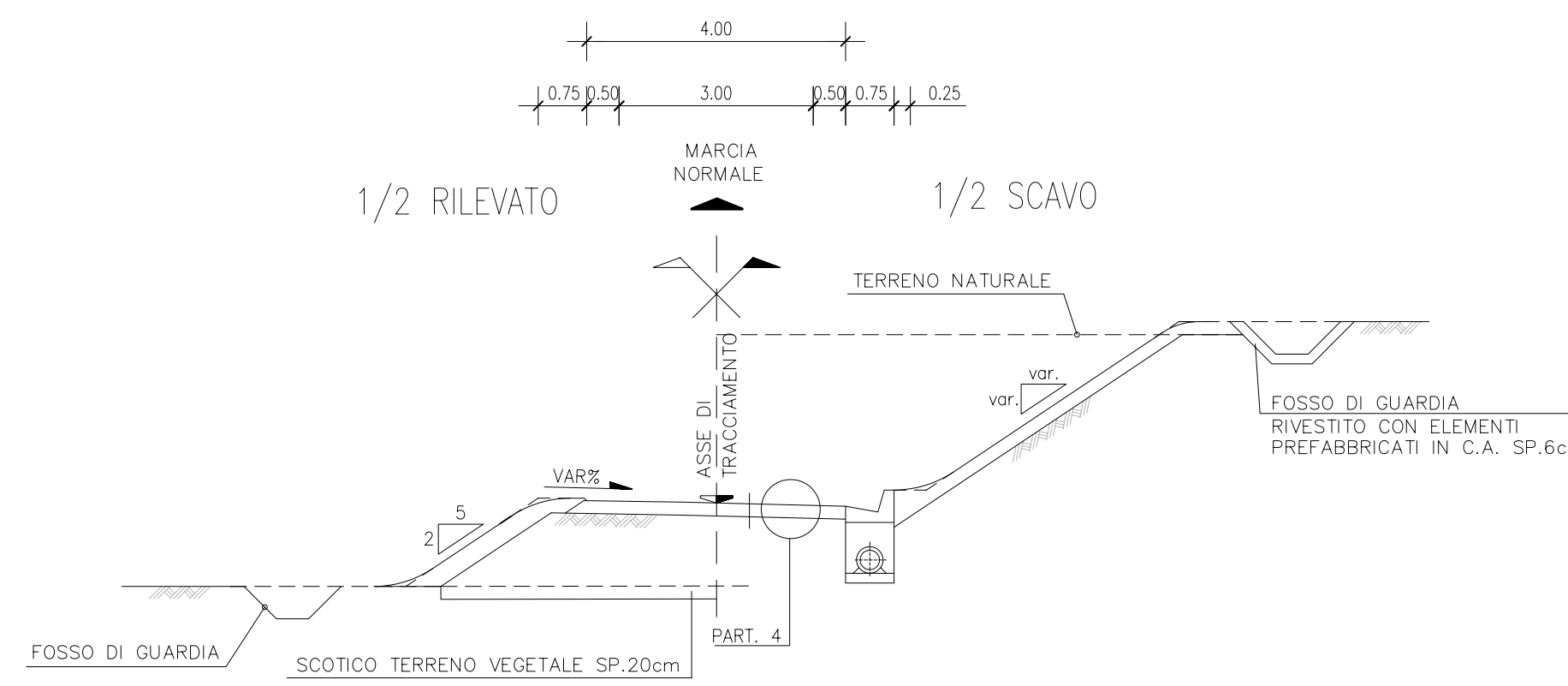
PARTICOLARE CUNETTA
scala 1:20



STRADA PODERALE ASFALTATA
scala 1:100



STRADA PODERALE BIANCA
scala 1:100



Anas SpA

Direzione Centrale Progettazione

ASR 18/07
AUTOSTRADA A3 SALERNO – REGGIO CALABRIA

LAVORI DI AMMODERNAMENTO ED ADEGUAMENTO AL TIPO 1a DELLE NORME CNR/80
Dal km 153+400 al km 173+900
MACROLOTTO 3 – PARTE 2

PROGETTO ESECUTIVO

CONTRAENTE GENERALE		IL RESPONSABILE DEL CONTRAENTE GENERALE	
ital SARC			
GRUPPO DI PROGETTAZIONE		I RESPONSABILI DI PROGETTO	
RTP: TECHNITAL S.p.A. (mandataria) 3TI PROGETTI ITALIA S.p.A. PROMETEENGINEERING.IT S.r.l. STUDIO MELE ASSOCIATI S.r.l. SOIL S.r.l. SITECO S.r.l.		Dott. Ing. M. Raccosta Ordine Ing. Verona n° A1665 Dott. Ing. S. Possati Ordine Ing. Roma n° 20809 Dott. Ing. A. Focaracci Ordine Ing. Roma n° 28894	
INTEGRAZIONE PRESTAZIONI SPECIALISTICHE		Dott. Ing. M. Raccosta	
IL GEOLOGO		IL RESPONSABILE AMBIENTALE	
Dott. Geol. Vittorio Federici Ordine dei Geologi del Lazio n. 784		Dott. Massimiliano Bechini Ordine Ing. Milano n° 14725	
IL COORDINATORE DELLA SICUREZZA IN FASE DI PROGETTAZIONE		Dott. Ing. A. Frascari Ordine Ing. Bologna n° 7115/A	
Ing. Giovanni Maria Cepparotti Ordine Ing. Viterbo n. 392		Dott. Ing. Maurizio Aramini	

PROGETTO STRADALE
SEZIONI TIPO
SEZIONI TIPO SVINCOLI E VIABILITA' SECONDARIA
Tav. 2/2

CODICE PROGETTO		NOME FILE		REVISIONE		SCALA:	
P00-PS00-TRA-ST08_A.dwg		P00-PS00-TRA-ST08_A.dwg		A		VARIE	
PROGETTO	LIV. PROG.	N. PROG.					
LO411B	E	1301					
D							
C							
B							
A							
REV.	EMISSIONE	15/01/2014	Technital	Reale	Versace		
	DESCRIZIONE	DATA	REDATTO	VERIFICATO	APPROVATO		