



ANAS S.p.A.

Direzione Centrale Programmazione Progettazione

CORRIDOIO PLURIMODALE TIRRENICO-NORD EUROPA ITINERARIO AGRIGENTO -CALTANISSETTA-A19

S.S. N° 640 "DI PORTO EMPEDOCLE"

AMMODERNAMENTO E ADEGUAMENTO ALLA CAT. B DEL D.M. 5.11.2001
Dal km 44+000 allo svincolo con l'A19

PROGETTO DEFINITIVO E STUDIO DI IMPATTO AMBIENTALE

GRUPPO DI PROGETTAZIONE

ATI:

TECHNITAL s.p.a. (mandataria)

S.I.S. Studio di Ingegneria Stradale s.r.l.

DELTA Ingegneria s.r.l.

INFRATEC s.r.l Consulting Engineering

PROGIN s.p.a.

I RESPONSABILI DI PROGETTO

Dott. Ing. M. Raccosta

Ordine Ing. Verona n° A1665

Prof. Ing. A. Bevilacqua

Ordine Ing. Palermo n° 4058

Dott. Ing. M. Carlino

Ordine Ing. Agrigento n° A628

Dott. Ing. N. Troccoli

Ordine Ing. Potenza n° 836

Dott. Ing. S. Esposito

Ordine Ing. Roma n° 20837

IL RESPONSABILE DEL S.I.A.

Dott. Ing. N. D'Alessandro

Ordine Ing. Agrigento n° A995

VISTO:IL RESPONSABILE
DEL PROCEDIMENTO

Dott. Ing. Massimiliano Fidenzi

VISTO:IL RESPONSABILE DEL
SERVIZIO PROGETTAZIONE

Dott. Ing. Antonio Valente

DATA

PROTOCOLLO

P.M.A.

SUOLO

SCHEDE RICETTORI

CODICE PROGETTO

L0407B D 0501

NOME FILE

PM05_AMB_SC01.DOC

REVISIONE

B

FOGLIO

DI

SCALA:

D

C

B

REVISIONE a seguito istruttoria ANAS 19/03/07

Aprile 2007

A. De Leo

F. Arciuli

C. Marro

A

EMISSIONE

Ottobre 2006

A. De Leo

F. Arciuli

C. Marro

REV.

DESCRIZIONE

DATA

VERIFICATO
RESP. TECNICO

CONTROLLATO
RESP. D'ITINERARIO

APPROVATO
RESP. DI SETTORE

INDICE

1.	TABELLA PUNTI DI MISURA RICETTORI SUOLO.....	3
2.	STRALCI PLANIMETRICI PUNTI DI MISURA (scala 1:5.000).....	4
3.	SCHEDE DI MISURA TIPO.....	16

SCHEDE RICETTORI SUOLO

Pag. di

2 21

Raggruppamento Temporaneo:

1. TABELLA PUNTI DI MISURA RICETTORI SUOLO

Codice punto	Coordinate (x; y)	Progressiva tracciato	Fasi M.A.
SUO_001	(2426631, 4142365)	1+600	A-O/P-O
SUO_002	(2428820; 4145215)	7+650	A-O/P-O
SUO_003	(2431152; 4146312)	10+200	A-O/P-O
SUO_004	(2428820; 4145215)	11+050	A-O/P-O
SUO_005	(2432617; 4147906)	12+500	A-O/P-O
SUO_006	(2432332; 4148161)	12+800	A-O/P-O
SUO_007	(2435644; 4151441)	17+150	A-O/P-O
SUO_008	(2435971; 4152309)	18+100	A-O/P-O
SUO_009	(2436845; 4153517)	19+600	A-O/P-O
SUO_010	(2442869; 4154792)	26+150	A-O/P-O
SUO_011	(2443207; 4154732)	26+500	A-O/P-O

2. STRALCI PLANIMETRICI PUNTI DI MISURA (scala 1:5.000)

SCHEDE RICETTORI SUOLO

Pag. di

4 21

Raggruppamento Temporaneo:

SUOLO

SCHEDA PUNTO DI MISURA: SUO_01
(TIPO _I_)

COORDINATE DI RIFERIMENTO: (2426631, 4142365)

Fase di monitoraggio:

Codice misura:



LOCALIZZAZIONE GEOGRAFICA

Località: C.Da Grotta Rossa
Comune: Caltanissetta
Provincia: Caltanissetta
Regione: Sicilia
Distanza dal tracciato: 50 m
Pk:1+600

Accesso al punto di misura:

SCHEDE RICETTORI SUOLO

Pag. di

5 21

Raggruppamento Temporaneo:

SUOLO

SCHEDA PUNTO DI MISURA: SUO_02
(TIPO _I_)

COORDINATE DI RIFERIMENTO: (2428820; 4145215)

Fase di monitoraggio:	Codice misura:
	

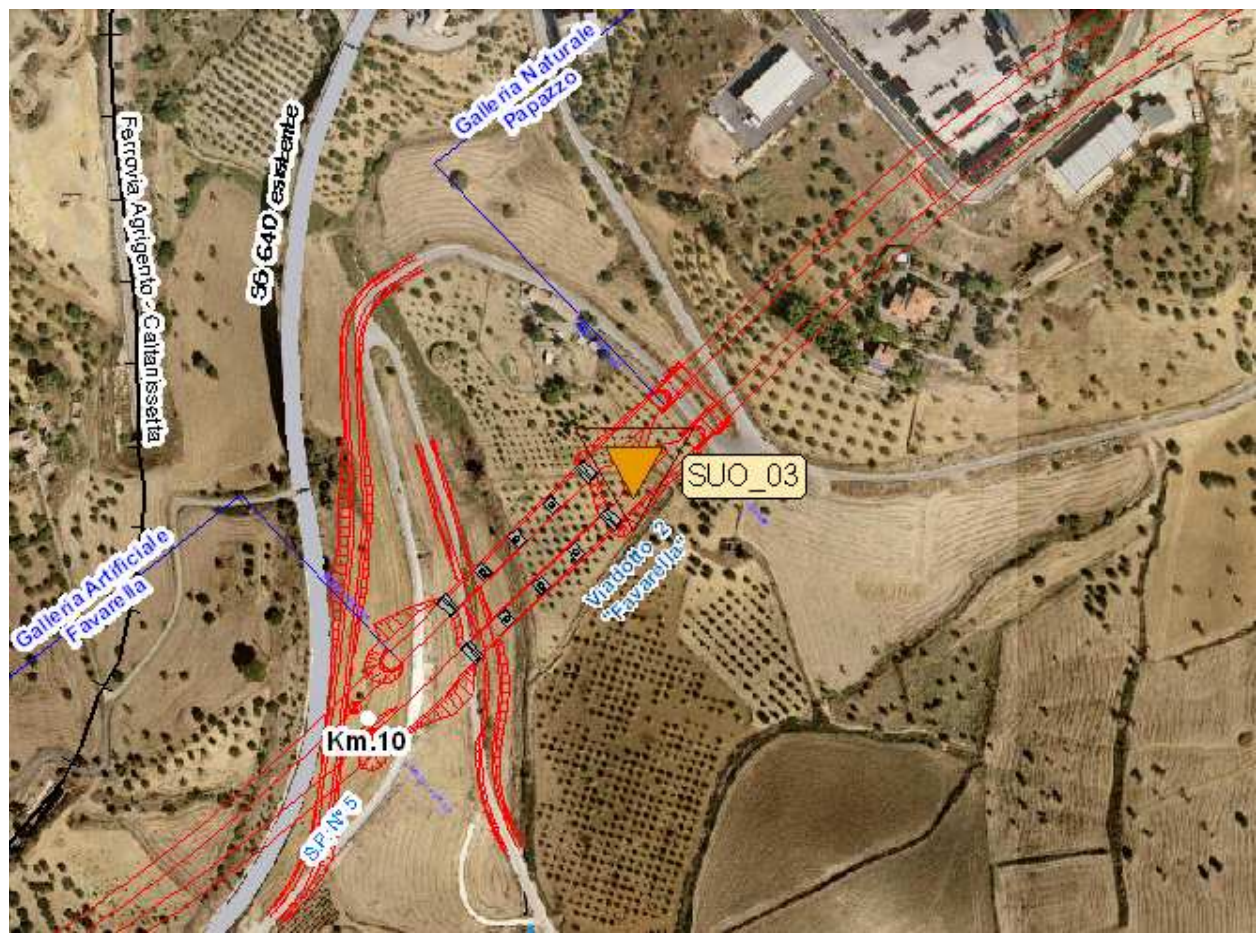
LOCALIZZAZIONE GEOGRAFICA	
Località: C.Da Grotta D'Acqua Comune: Serradifalco Provincia: Caltanissetta Regione: Sicilia Distanza dal tracciato: 50 m Pk: 7+650	Accesso al punto di misura:

SUOLO

SCHEDA PUNTO DI MISURA: SUO_03
(TIPO _I_)

COORDINATE DI RIFERIMENTO: (2431152; 4146312)

Fase di monitoraggio: _____ Codice misura: _____



LOCALIZZAZIONE GEOGRAFICA	
Località: C.Da Favarella Inferiore Comune: Caltanissetta Provincia: Caltanissetta Regione: Sicilia Distanza dal tracciato:- Pk:10+200	Accesso al punto di misura:

SUOLO

SCHEDA PUNTO DI MISURA: SUO_04
(TIPO _I_)

COORDINATE DI RIFERIMENTO: (2428820; 4145215)

Fase di monitoraggio: _____ Codice misura: _____



LOCALIZZAZIONE GEOGRAFICA	
Località: C.Da Mumia Comune: Caltanissetta Provincia: Caltanissetta Regione: Sicilia Distanza dal tracciato:- Pk:11+050	Accesso al punto di misura:

SUOLO

SCHEDA PUNTO DI MISURA: SUO_05
 (TIPO _I_)

COORDINATE DI RIFERIMENTO: (2432617; 4147906)

Fase di monitoraggio:	Codice misura:

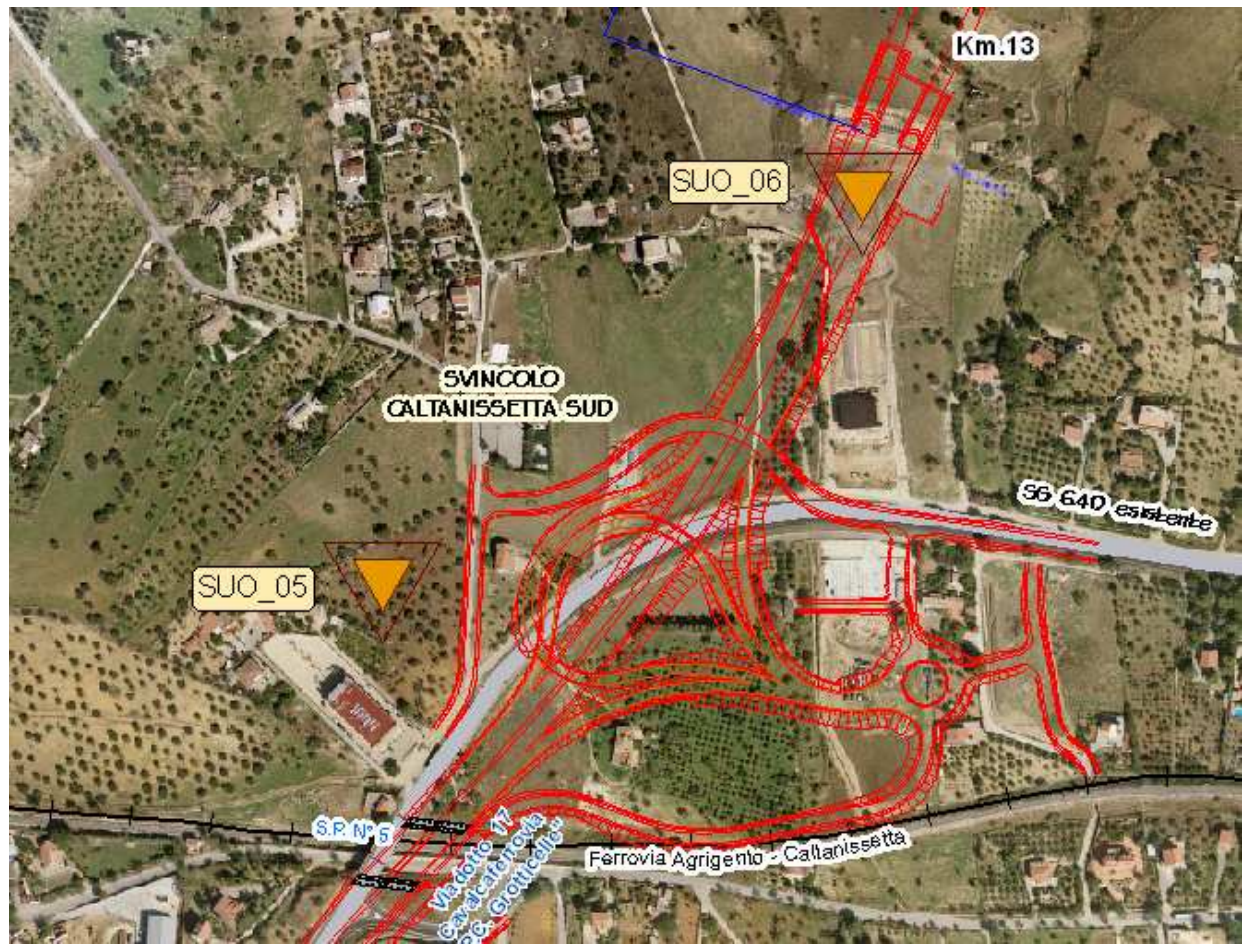
LOCALIZZAZIONE GEOGRAFICA	
Località: C.Da Bugini Comune: Caltanissetta Provincia: Caltanissetta Regione: Sicilia Distanza dal tracciato:50 m Pk:12+500	Accesso al punto di misura:

SUOLO

SCHEDA PUNTO DI MISURA: SUO_06
(TIPO _I_)

COORDINATE DI RIFERIMENTO: (2432332; 4148161)

Fase di monitoraggio: _____ Codice misura: _____




LOCALIZZAZIONE GEOGRAFICA	
Località: C.Da Bugini Comune: Caltanissetta Provincia: Caltanissetta Regione: Sicilia Distanza dal tracciato:- Pk:12+800	Accesso al punto di misura:

SUOLO

SCHEDA PUNTO DI MISURA: SUO_07
(TIPO _I_)

COORDINATE DI RIFERIMENTO: (2435644; 4151441)

Fase di monitoraggio:	Codice misura:
	

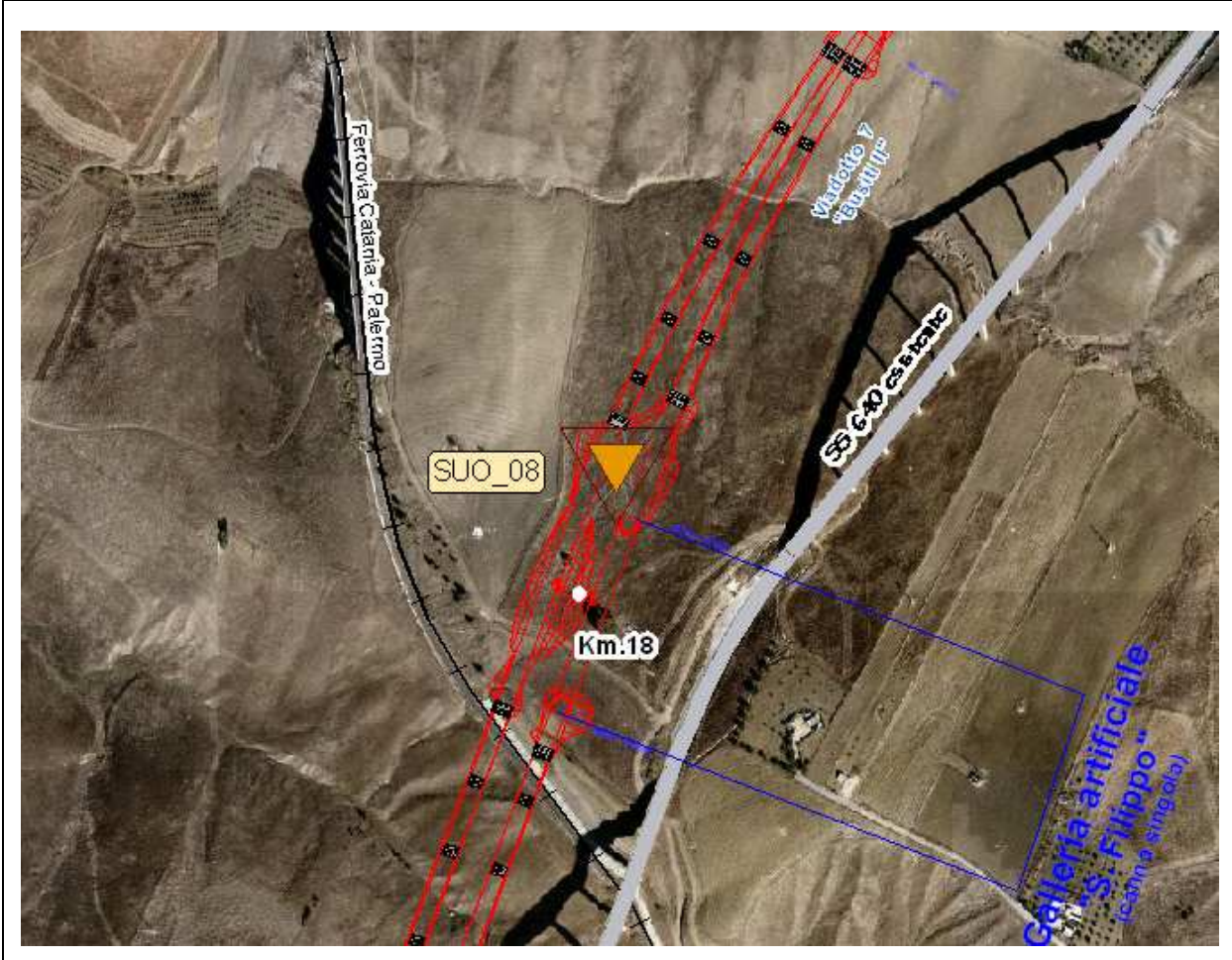
LOCALIZZAZIONE GEOGRAFICA	
Località: C.Da S. Filippo Neri Comune: Caltanissetta Provincia: Caltanissetta Regione: Sicilia Distanza dal tracciato:- Pk:17+150	Accesso al punto di misura:

SUOLO

SCHEDA PUNTO DI MISURA: SUO_08
(TIPO _I_)

COORDINATE DI RIFERIMENTO: (2435971; 4152309)

Fase di monitoraggio: _____ Codice misura: _____




LOCALIZZAZIONE GEOGRAFICA	
Località: C.Da Busiti Comune: Caltanissetta Provincia: Caltanissetta Regione: Sicilia Distanza dal tracciato:- Pk:18+100	Accesso al punto di misura:

SUOLO

SCHEDA PUNTO DI MISURA: SUO_09
(TIPO _I_)

COORDINATE DI RIFERIMENTO: (2436845; 4153517)

Fase di monitoraggio:	Codice misura:
	

LOCALIZZAZIONE GEOGRAFICA	
Località: C.Da Abbazia Santuzza Comune: Caltanissetta Provincia: Caltanissetta Regione: Sicilia Distanza dal tracciato:50 m Pk:19+600	Accesso al punto di misura:

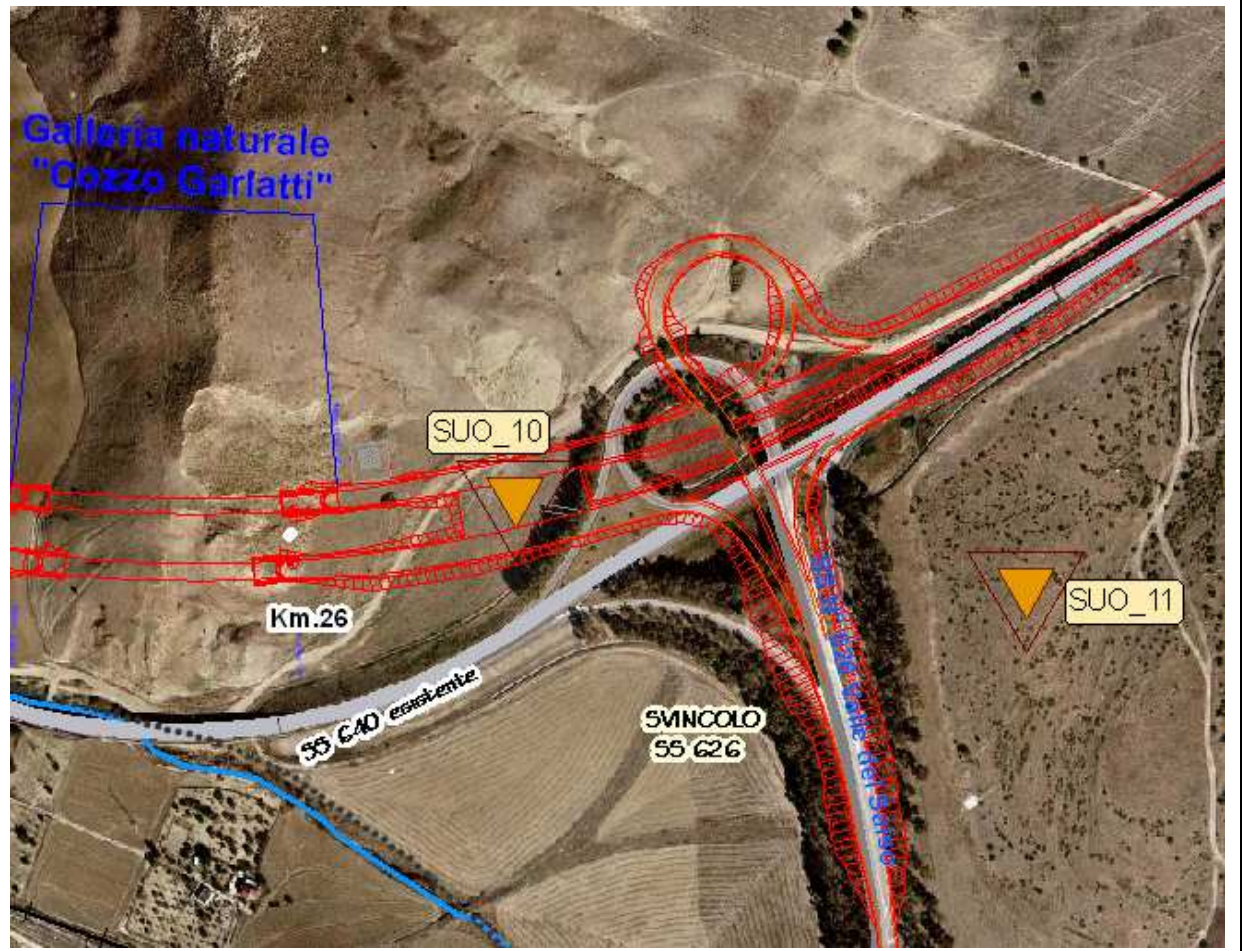
SUOLO

SCHEDA PUNTO DI MISURA: SUO_10

(TIPO _I_)

COORDINATE DI RIFERIMENTO: (2442869; 4154792)

Fase di monitoraggio:	Codice misura:
-----------------------	----------------



LOCALIZZAZIONE GEOGRAFICA	
Località: C.Da Imera Comune: S. Caterina Villarmosa Provincia: Caltanissetta Regione: Sicilia Distanza dal tracciato:- Pk:26+150	Accesso al punto di misura:

SCHEDE RICETTORI SUOLO

Pag. di

14 21

Raggruppamento Temporaneo:

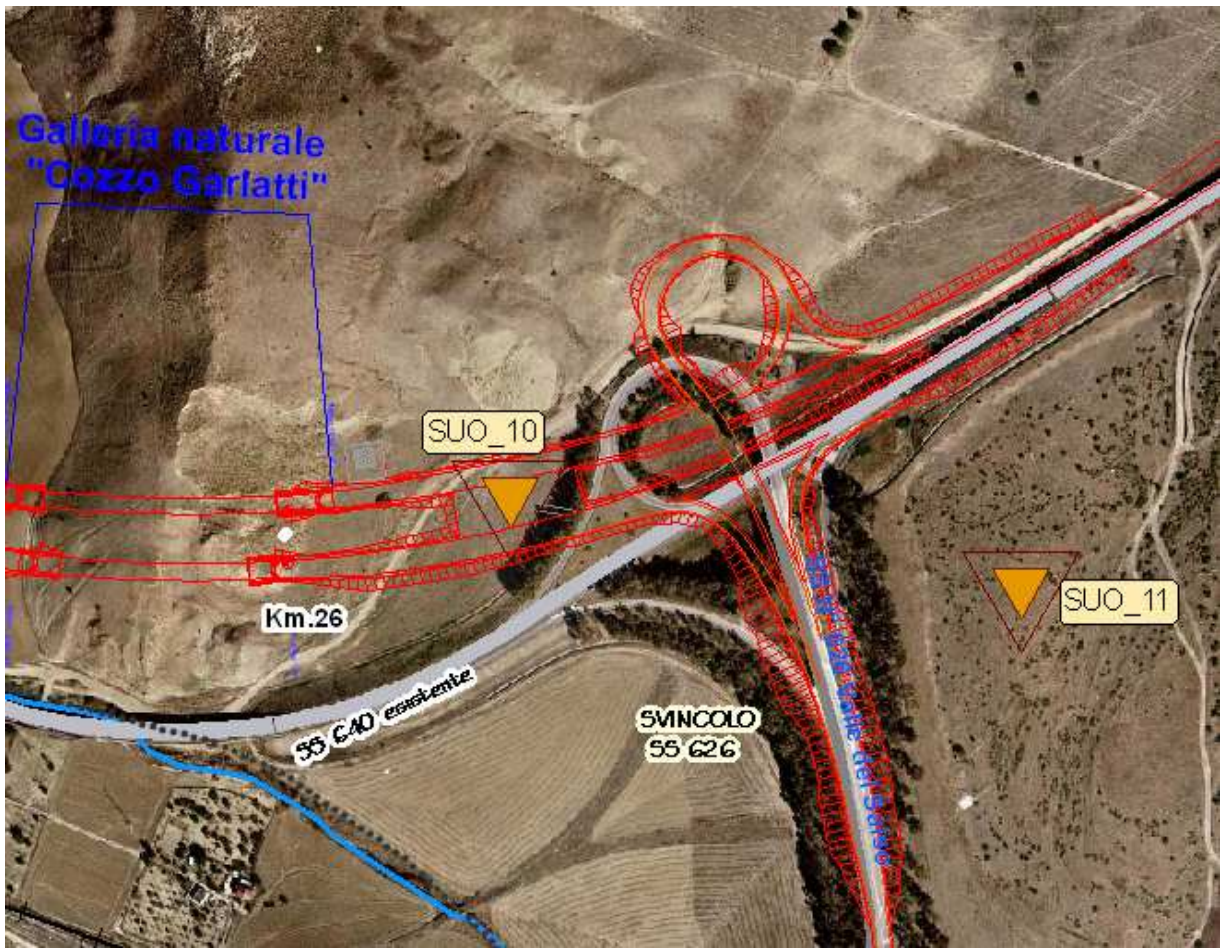
SUOLO

SCHEDA PUNTO DI MISURA: SUO_11
(TIPO _I_)

COORDINATE DI RIFERIMENTO: (2443207; 4154732)

Fase di monitoraggio:

Codice misura:



LOCALIZZAZIONE GEOGRAFICA

Località: C.Da Imera
Comune: S. Caterina Villarmosa
Provincia: Caltanissetta
Regione: Sicilia
Distanza dal tracciato:100 m
Pk:26+500

Accesso al punto di misura:

SCHEDE RICETTORI SUOLO

Pag. di

15 21

Raggruppamento Temporaneo:

3. SCHEDE DI MISURA TIPO

SCHEDE RICETTORI SUOLO

Pag. di

16 21

Raggruppamento Temporaneo:

SUOLO

SCHEDE PUNTO DI MISURA SUO _____

COORDINATE DI RIFERIMENTO:

Fase di monitoraggio:	Codice misura:
Stralcio planimetrico 1:5.000	

LOCALIZZAZIONE GEOGRAFICA DEL PUNTO DI MONITORAGGIO

Località:	Accesso al punto di monitoraggio:
Comune:	
Provincia:	Altri riferimenti:
Regione:	
Distanza dal tracciato:	
Pk:	

SCHEDE RICETTORI SUOLO

Pag. di

17 21

Raggruppamento Temporaneo:

CARATTERISICHE FISICHE GENERALI
FASE ANTE OPERAM
Sintesi delle caratteristiche geografiche, pedologiche, vegetazionali e agronomiche dell'area
FASE POST OPERAM
Elenco e significato delle variazioni intervenute delle caratteristiche generali dell'area

CARATTERIZZAZIONE DEI SUOLI
FASE ANTE OPERAM
Data di monitoraggio in situ:
Descrizione sintetica dei suoli monitorati:
Classificazione U.S.D.A.:
Classificazione F.A.O.:
Classificazione d'uso (classe):
FASE POST OPERAM
Data di monitoraggio in situ:
Termine dei lavori di ripristino:
Descrizione sintetica dei suoli monitorati:
Elenco e interpretazioni delle variazioni intervenute delle caratteristiche dei suoli:

CARATTERIZZAZIONE PEDOLOGICA	
Data:	Rilevatore:
Tipo di osservazione:	Condizioni di osservazione:

DESCRIZIONE STAZIONE	
Foto area trivellata o profilo	Altra foto
Quota s.l.m. (m):	Pendenza (°):
Esposizione (°)	Uso del suolo:
Vegetazione:	Substrato pedologico:
Rocciosità affiorante:	Petrosità affiorante:
Aspetti superficiali:	Stato erosivo:
Permeabilità:	Profondità falda (cm):

SORGENTI INQUINANTI NON CONNESSE CON L'INFRASTRUTTURA

POSIZIONE RISPETTO ALLA POTENZIALE INTERFERENZA			
FAL	Pk:	Cantiere	n.:

INTORNO AREALE DEL PUNTO DI MONITORAGGIO:

NOTE

INDAGINE IN CAMPO- CARATTERISTICHE ORIZZONTI E DISTRIBUZIONE CAMPIONATURE																	
Desig. orizzonte	Limite inferiore			Umidità	Colore	Screziature principali				Screziature secondarie				Tessitura %			Class. Tess. USDA
	Prof.	Tipo	And.			Col.	Abb.	Dim.	Contr.	Col.	Abb.	Dim.	Contr.	S	L	A	
Ap.																	
Bw																	
C																	
2C																	

Scheletro				Struttura				Pori		Fessure
%	Dim.	Forma	Lit.	Grad.	Dim.	Forma	Ø	%		

Consistenza					Attività biologica	Radici		Canali, noduli, concrezioni, concentrazioni			
Res.	Rot.	Cem.	Ades.	P1		Abb.	Dim.	Comp.	Tipe	Dim.	%

Pellicole principali		Pellicole secondarie		Contenuto humus	Reazione (PH)	Efferv. HC1
Tipo	%	Tipo	%			

CAMPIONI		
Codice	Intervallo campionatura (cm)	Modalità e condizioni di prelievo

PARAMETRI CHIMICI – ANALISI DI LABORATORIO	
Capacità di scambio cationico	
Azoto totale	
Azoto assimilabile	
Fosforo assimilabile	
Carbonati totali	
Sostanza organica	
Idrocarburi	
As	
Cd	
Cr tot.	
Cr VI	
Hg	
Pb	
Ni	
Cianuri	
Fluoruri	
Benzene	
IPA	
PCB	
Fenolo	
Fitofarmaci totali	
Tossicità	