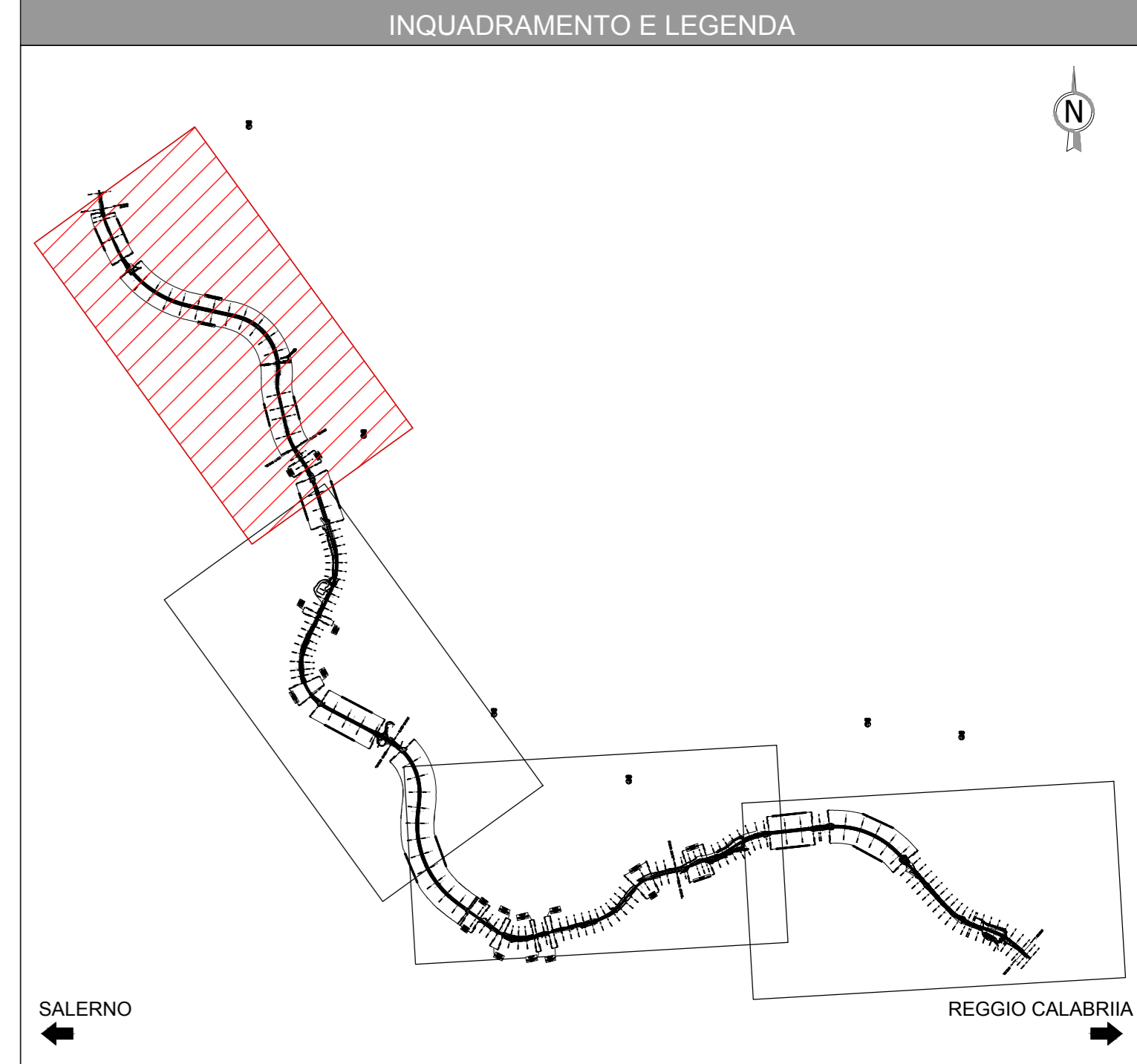


Vista a volo d'uccello del tratto in dismissione per la variante della galleria Jannello



INTERVENTI DI INSERIMENTO PAESAGGISTICO E AMBIENTALE		ESTENSIONE INTERVENTO
	OPERE A VERDE • Intervento tipo 1 - Idrosemina potenziata • Intervento tipo 2 - Siepe arbustiva naturalistica • Intervento tipo 3 - Macchia arbustiva ornamentale • Intervento tipo 4 - Bosco misto disetaneo caducifoglie, copertura 40% • Intervento tipo 5 - Bosco misto disetaneo caducifoglie, copertura 70% • Intervento tipo 6 - Macchia arbustiva, copertura 40% • Intervento tipo 7 - Opere di ingegneria naturalistica • Intervento tipo 8 - Siepe arbustiva igrofila	422.320 mq
	OPERE DI SALVAGUARDIA ACUSTICA • Barriere antirumore	350,25 ml

CRITERI DI CARATTERE GENERALE PER LE OPERE A VERDE:

- contenere i livelli di intrusione visiva nei principali bacini visuali;
- integrare l'opera in modo compatibile al sistema naturale circostante;
- ricomporre le aree su cui insiste l'infrastruttura, mantenendo le configurazioni paesaggistiche preesistenti;
- utilizzo di essenze autoctone certificate presso vivai locali nel rispetto della normativa comunitaria, nazionale e regionale (Direttiva 1999/105/CE, D.lgs. 10/11/2003, n. 386) per quanto riguarda il materiale forestale di moltiplicazione di diverse specie arboree.

INTERVENTI DI RIPRISTINO DELLE AREE DI CANTIERE		ESTENSIONE INTERVENTO
	Aree di cantiere da sottoporre a intervento di ripristino ambientale al termine delle attività di cantiere. (AI-Aree Industriali; AS-Aree di Stoccaggio)	505,273 mq
	Strade sterrate esistenti da adeguare	11,069 ml
	Piste di cantiere di nuova realizzazione	4,456 ml

FASI DI RIPRISTINO MORFOLOGICO ED AMBIENTALE DELLE AREE DI CANTIERE

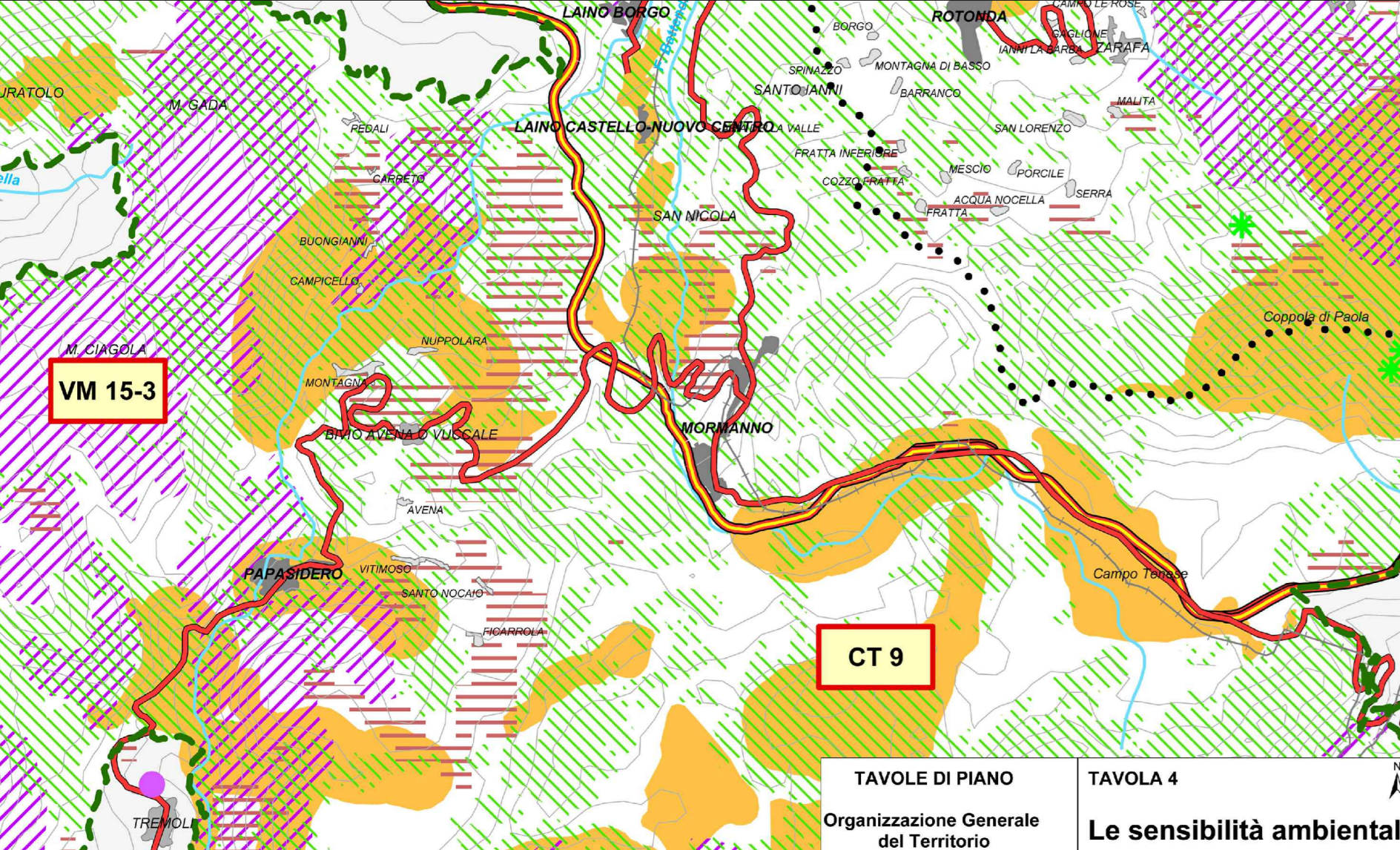
Principali controlli nelle fasi di progetto:

- **Ante operam:** rilievi piano-altimetrici, con documentazione fotografica, per attestare lo stato esatto dei luoghi;
- **monitoraggio ambientale ante operam:** al fine di definire lo stato zero per ogni componente;
- **Corso d'opera:** monitoraggio ambientale per identificare eventuali criticità e progettare la risoluzione;
- **Post operam:** alla fine delle attività di costruzione dell'infrastruttura, si prevede il completo ripristino dei luoghi utilizzati dal cantiere al fine di ripristinare lo stato originario dei luoghi.

INTERVENTI DI RIAMBIANTIZZAZIONE A3 ESISTENTE		ESTENSIONE INTERVENTO
	Riambiantizzazione dei tratti in dismissione dell'A3 esistente	353.951 mq

	TRATTI ALL'APERTO		TRATTI IN VIADOTTO		TRATTI IN GALLERIA
	ZPS - POLLINO E ORSOMARSO		CONFINI COMUNALI		RETICOLO IDROGRAFICO
AMBITI AD ELEVATA SENSIBILITA' FAUNISTICA Aree ad elevata sensibilità faunistica derivate dallo studio degli Habitat presenti e i corridoi di spostamento della fauna terrestre. All'interno di queste aree verranno previsti interventi di salvaguardia faunistica					

PIANO DEL PARCO NAZIONALE DEL POLLINO - ORGANIZZAZIONE GENERALE DEL TERRITORIO



Legenda degli elementi caratterizzanti le sensibilità ambientali

Simbolo	Ambito	Aree di sensibilità
	Vegetazione e Flora	Pinus leucodermis
	Fauna	
	Pedologia	
	Geologia e Geomorfologia	
	Paesaggio	

Anas SpA

Direzione Centrale Progettazione

AS18/07
AUTOSTRADA A3 SALERNO - REGGIO CALABRIA
 LAVORI DI AMMODERNAMENTO ED ADEGUAMENTO AL TIPO 1a DELLE NORME CNR/80
 Dal km 153+400 al km 173+900
MACROLOTTO 3 - PARTE 2

PROGETTO ESECUTIVO

CONTRAENTE GENERALE		IL RESPONSABILE DEL CONTRAENTE GENERALE	
GRUPPO DI PROGETTAZIONE		I RESPONSABILI DI PROGETTO	
RIP: TECHNITAL S.p.A. (mandataria) JTI PROGETTI ITALIA S.p.A. PROMOTEDENGINERING.IT S.r.l. STUDIO NELLE ASSOCIATI S.r.l. SOIL S.r.l. SITECO S.r.l.		Dott. Ing. M. Raccosta Ordine Ing. Verona n° 21665 Dott. Ing. S. Passoli Ordine Ing. Roma n° 23889 Dott. Ing. A. Focacci Ordine Ing. Roma n° 28894	
INTERAGENZIALE PRESTAZIONI SPECIALISTICHE		IL RESPONSABILE AMBIENTALE	
Ing. Geol. Vittorio Federici Ordine Ing. Geol. del Lazio n° 794 E COORDINATORE DELLA SICUREZZA IN FASE DI PROGETTAZIONE Ing. Giovanni Maria Cepparotti Ordine Ing. Milano n° 392		Prof. Ing. M. Mele Ordine Ing. Roma n° A10145 Dott. Ing. L. Albert Ordine Ing. Milano n° 14725 Dott. Ing. A. Frascari Ordine Ing. Bologna n° 7115/A	
ELABORATI SPECIALISTICI OPERE DI MITIGAZIONE AMBIENTALE INTERVENTI DI INSERIMENTO PAESAGGISTICO ED AMBIENTALE Corografia generale Interventi di mitigazione e compensazione ambientale - 1 di 4			
CODICE PROGETTO	NOME FILE	REVISIONE	SCALA:
PROGETTO	T00-IA03-AMB-C001_B.dwg	B	1:5000
ELAB.	1301		
REVISIONE	DESCRIZIONE	DATA	REDAITTO
A	RECEPIMENTO INTEGRAZIONI MATM	20/02/2014	Colacico
B	EMISIONE	14/10/2013	Colacico
C	VERIFICATO		Bechini
D	APPROVATO		Possati