



## CORRIDOIO PLURIMODALE TIRRENICO-NORD EUROPA ITINERARIO AGRIGENTO -CALTANISSETTA-A19

S.S. N° 640 "DI PORTO EMPEDOCLE"

AMMODERNAMENTO E ADEGUAMENTO ALLA CAT. B DEL D.M. 5.11.2001  
Dal km 44+000 allo svincolo con l'A19

### PROGETTO DEFINITIVO E STUDIO DI IMPATTO AMBIENTALE

#### GRUPPO DI PROGETTAZIONE

ATI:

TECHNITAL s.p.a. (mandataria)

S.I.S. Studio di Ingegneria Stradale s.r.l.

DELTA Ingegneria s.r.l.

INFRATEC s.r.l Consulting Engineering

PROGIN s.p.a.

#### I RESPONSABILI DI PROGETTO

*Dott. Ing. M. Raccosta*  
Ordine Ing. Verona n° A1665  
*Prof. Ing. A. Bevilacqua*  
Ordine Ing. Palermo n° 4058  
*Dott. Ing. M. Carlino*  
Ordine Ing. Agrigento n° A628  
*Dott. Ing. N. Troccoli*  
Ordine Ing. Potenza n° 836  
*Dott. Ing. S. Esposito*  
Ordine Ing. Roma n° 20837

#### IL RESPONSABILE DEL S.I.A.

*Dott. Ing. N. D'Alessandro*  
Ordine Ing. Agrigento n° A995

VISTO:IL RESPONSABILE  
DEL PROCEDIMENTO

*Dott. Ing. Massimiliano Fidenzi*

VISTO:IL RESPONSABILE DEL  
SERVIZIO PROGETTAZIONE

*Dott. Ing. Antonio Valente*

DATA

PROTOCOLLO

P.M.A.

RUMORE

SCHEDE RICETTORI

CODICE PROGETTO

L0407B D 0501

NOME FILE

PM06\_AMB\_SC01.DOC

REVISIONE

FOGLIO

SCALA:

CODICE ELAB.    PM06       AMB     SC01

B

DI

D

C

B

REVISIONE a seguito istruttoria ANAS 19/03/07

Aprile 2007

A. De Leo

F. Arciuli

C. Marro

A

EMISSIONE

Ottobre 2006

A. De Leo

F. Arciuli

C. Marro

REV.

DESCRIZIONE

DATA

VERIFICATO  
RESP. TECNICO

CONTROLLATO  
RESP. D'ITINERARIO

APPROVATO  
RESP. DI SETTORE

## INDICE

1.	TABELLA PUNTI DI MISURA RICETTORI RUMORE .....	3
2.	STRALCI PLANIMETRICI PUNTI DI MISURA (scala 1:5.000).....	6
3.	SCHEDE DI MISURA TIPO.....	45

**1. TABELLA PUNTI DI MISURA RICETTORI RUMORE**

Codice punto	Coordinate	Progressiva	Fase
	X Y		
RUM-001	2422738; 4141679	0+500	A-O/P-O
RUM-002	2423774; 4142483	1+600	A-O/C-O
RUM-003	2424852; 4142717	2+800	A-O/C-O
RUM-004	2426893; 4144063	5+300	A-O/P-O
RUM-005	2427569; 4145051	6+500	A-O/C-O/P-O
RUM-006	2428657; 4145321	7+500	A-O/C-O
RUM-007	2429113; 4145471	8+000	A-O/P-O
RUM-008	2429685; 4145720	8+650	A-O/P-O
RUM-009	2429962; 4145626	8+750	A-O/P-O
RUM-010	2429938; 4145723	8+800	A-O/P-O
RUM-011	2430588; 4145931	9+600	A-O/C-O/P-O
RUM-012	2431309; 4146364	10+400	A-O/C-O
RUM-013	2431893; 4146559	11+000	A-O/C-O

RUM-014	2432292; 4147385	11+800	A-O/C-O
RUM-015	2432573; 4147593	12+250	A-O/P-O
RUM-016	2432579; 4147745	12+350	A-O/C-O/P-O
RUM-017	2432579; 4147882	12+500	A-O/C-O
RUM-018	2432937; 4148056	12+750	A-O/P-O
RUM-019	2432863; 4148127	12+800	A-O/P-O
RUM-020	2433112; 4147981	12+800	A-O/P-O
RUM-021	2433020; 4148157	13+800	A-O/C-O
RUM-022	2435757; 4151334	17+100	A-O/C-O
RUM-023	2436384; 4152683	18+500	A-O/C-O/P-O
RUM-024	2436735; 4153188	19+250	A-O/P-O
RUM-025	2437010; 4153545	19+750	A-O/C-O
RUM-026	2437656; 4153699	20+250	A-O/C-O
RUM-027	2438128; 4153773	20+750	A-O/P-O
RUM-028	2439787; 4154361	22+600	A-O/P-O

RUM-029	2440434; 4155044	23+600	A-O/P-O
RUM-030	2442677; 4154558	26+000	A-O/C-O/P-O
RUM-031	2422629; 4144904	1+500 (2,9 km NO)	A-O/C-O
RUM-032	2421665; 4140930	0+000 (0,8 km SO)	A-O/C-O
RUM-033	2423254; 4142626	1+325 (0,5 km N)	A-O/C-O
RUM-034	2425857; 4144398	4+600 (0,6 km NE)	A-O/C-O
RUM-035	2429555; 4143541	7+700 (1,9 km SE)	A-O/C-O
RUM-036	2436693; 4155541	19+900 (2,0 km N)	A-O/C-O
RUM-037	2440176; 4150406	22+100 (3,8 km S)	A-O/C-O
RUM-038	2438129; 4151956	20+400 (1,7 km S)	A-O/C-O

## 2. STRALCI PLANIMETRICI PUNTI DI MISURA (scala 1:5.000)

---

SCHEDE RICETTORI RUMORE

Pag. di

**6 69**

Raggruppamento Temporaneo:

**RUMORE**

SCHEDA PUNTO DI MISURA: RUM\_A/P\_001  
(MISURA SPOT-TIPO A)

COORDINATE DI RIFERIMENTO: (2422738; 4141679)

Fase di monitoraggio:

Codice misura:



LOCALIZZAZIONE GEOGRAFICA

Località: C.Da Grotta Rossa  
Comune: Caltanissetta  
Provincia: Caltanissetta  
Regione: Sicilia  
Distanza dal tracciato:10 m  
Pk:0+500

Accesso al punto di misura:

Sorgenti esistenti:

SCHEDE RICETTORI RUMORE

Pag. di

7 69

Raggruppamento Temporaneo:



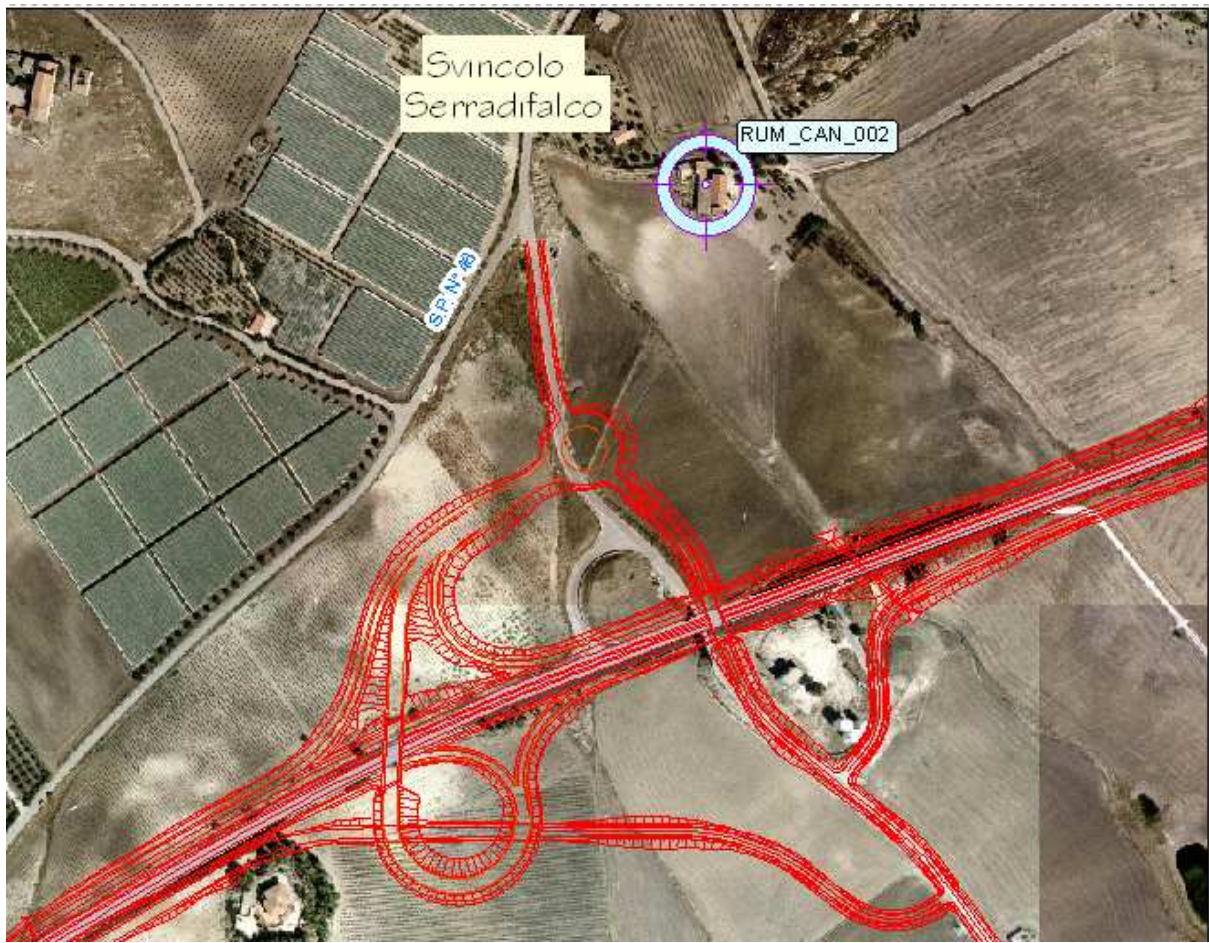
## RUMORE

SCHEDA PUNTO DI MISURA: RUM\_CAN\_002  
(MISURA 24 ORE-TIPO B)

COORDINATE DI RIFERIMENTO: (2423774; 4142483)

Fase di monitoraggio:

Codice misura:



### LOCALIZZAZIONE GEOGRAFICA

Località: C.Da Grotta Rossa  
Comune: Caltanissetta  
Provincia: Caltanissetta  
Regione: Sicilia  
Distanza dal tracciato: 253 m  
Pk: 1+600

Accesso al punto di misura:

Sorgenti esistenti:

SCHEDE RICETTORI RUMORE

Pag. di

8 69

Raggruppamento Temporaneo:



**RUMORE**

**SCHEDA PUNTO DI MISURA: RUM\_CAN\_003  
(MISURA SPOT-TIPO A)**

COORDINATE DI RIFERIMENTO: (2424852; 4142717)

Fase di monitoraggio:	Codice misura:

LOCALIZZAZIONE GEOGRAFICA	
Località: C.Da Grotta D'Acqua Comune: Caltanissetta Provincia: Caltanissetta Regione: Sicilia Distanza dal tracciato:100 m Pk:2+800	Accesso al punto di misura:  Sorgenti esistenti:

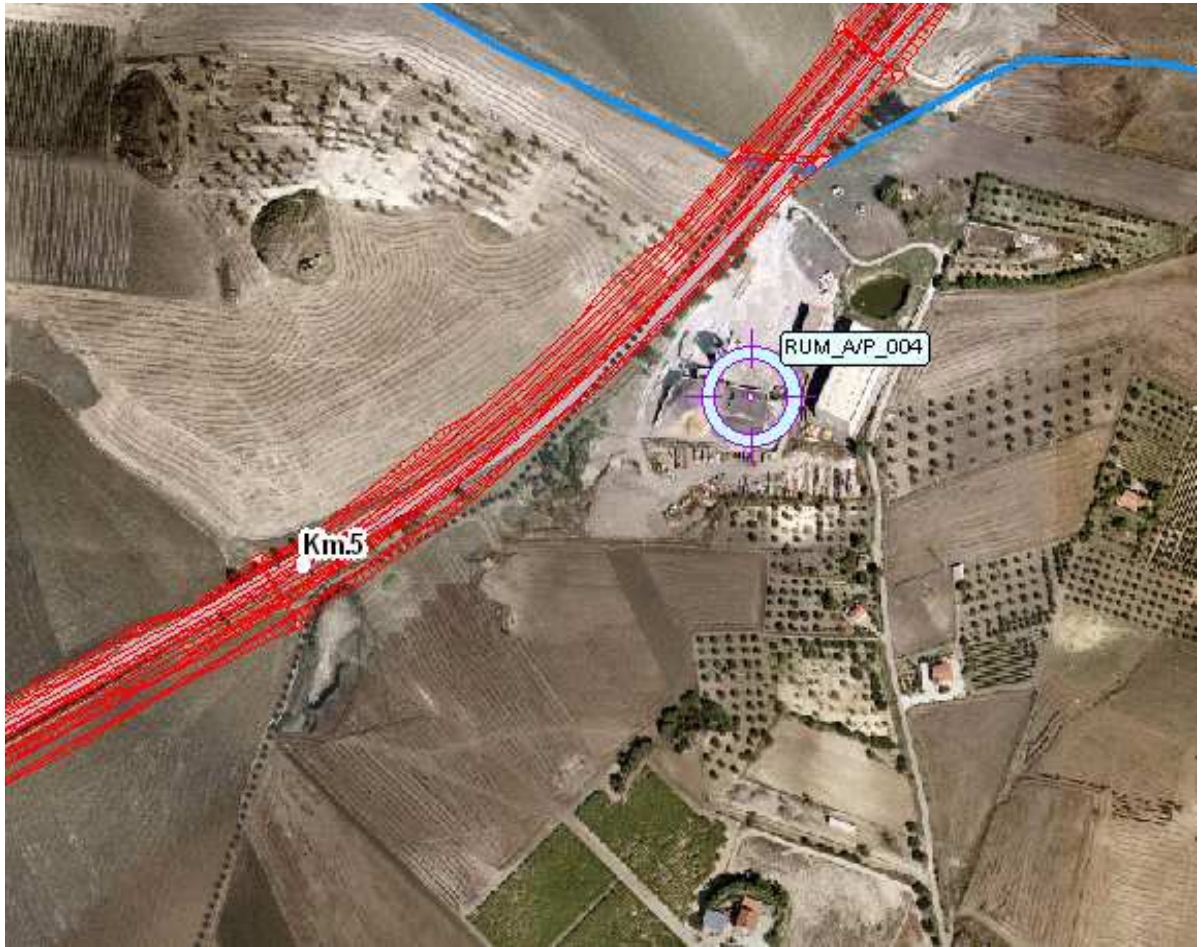
## RUMORE

SCHEDA PUNTO DI MISURA: RUM\_A/P\_004  
(MISURA SPOT-TIPO A)

COORDINATE DI RIFERIMENTO: (2426893; 4144063)

Fase di monitoraggio:

Codice misura:



### LOCALIZZAZIONE GEOGRAFICA

Località: C.Da Grotta D'acqua  
Comune: Serradifalco  
Provincia: Caltanissetta  
Regione: Sicilia  
Distanza dal tracciato: 70 m  
Pk:5+300

Accesso al punto di misura:

Sorgenti esistenti:

SCHEDE RICETTORI RUMORE

Pag. di

10 69

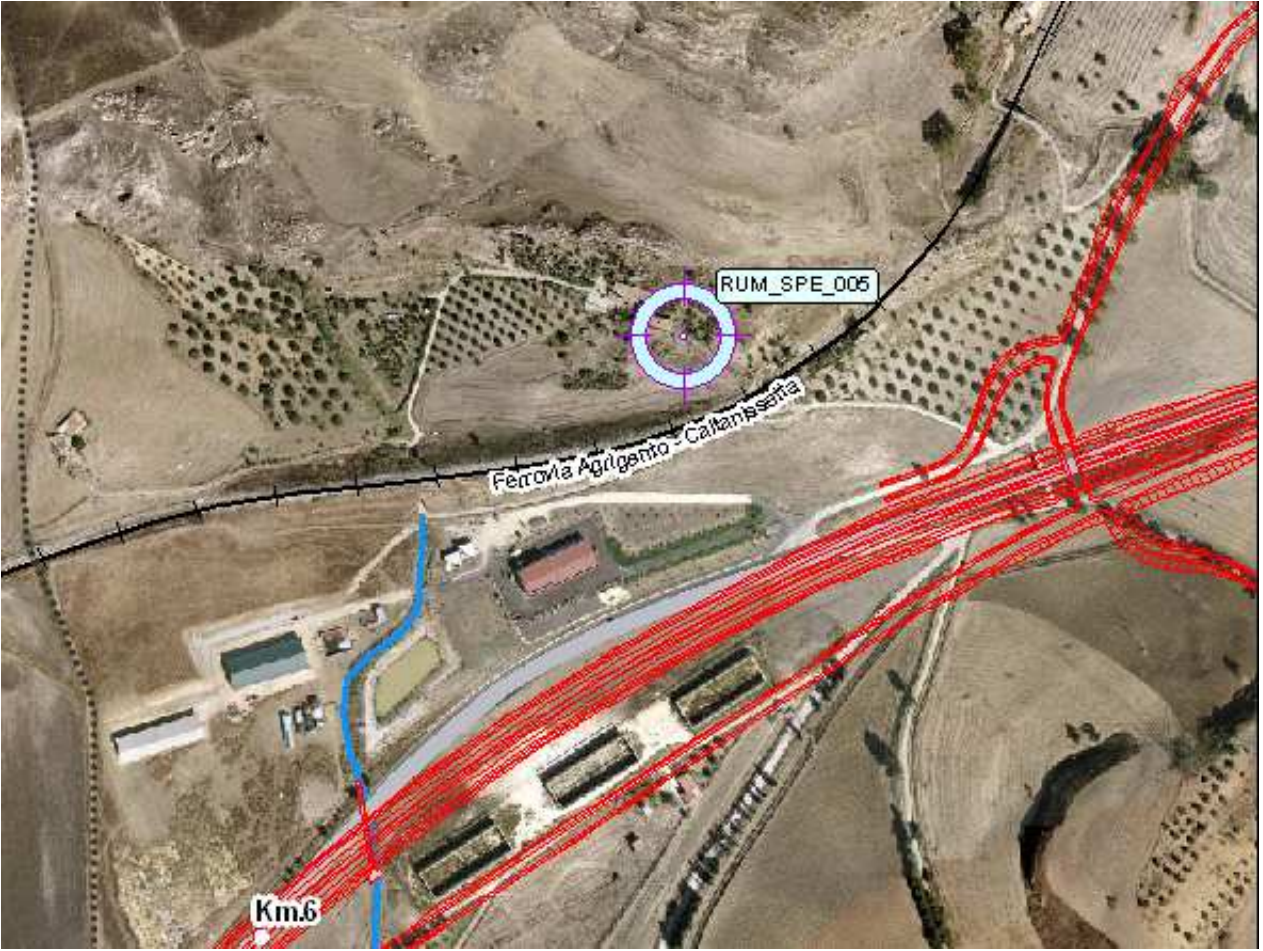
Raggruppamento Temporaneo:



**RUMORE**

SCHEDA PUNTO DI MISURA: RUM\_SPE\_005  
 (MISURA 24 ORE-TIPO B)

COORDINATE DI RIFERIMENTO: (2427569; 4145051)

Fase di monitoraggio:	Codice misura:
	

LOCALIZZAZIONE GEOGRAFICA	
Località: C.Da Grotta D'acqua Comune: Serradifalco Provincia: Caltanissetta Regione: Sicilia Distanza dal tracciato: 160 Pk:6+500	Accesso al punto di misura:  Sorgenti esistenti:

**RUMORE**

**SCHEDA PUNTO DI MISURA: RUM\_CAN\_006  
(MISURA 24 ORE-TIPO B)**

COORDINATE DI RIFERIMENTO: (2428657; 4145321)

Fase di monitoraggio: \_\_\_\_\_ Codice misura: \_\_\_\_\_



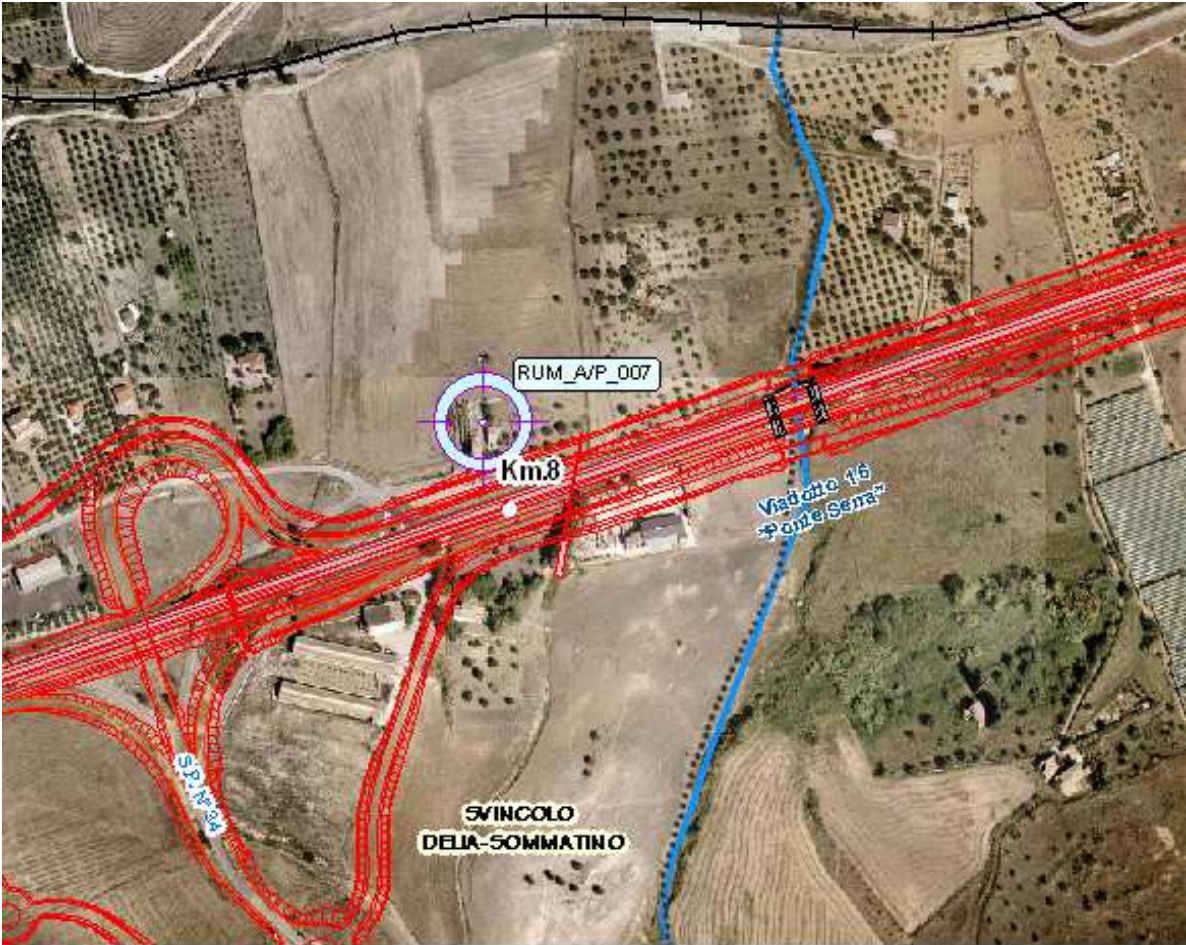
LOCALIZZAZIONE GEOGRAFICA	
Località: C.Da Favarella Comune: Serradifalco Provincia: Caltanissetta Regione: Sicilia Distanza dal tracciato:40 m Pk:7+500	Accesso al punto di misura:  Sorgenti esistenti:



**RUMORE**

**SCHEDA PUNTO DI MISURA: RUM\_A/P\_007  
(MISURA SPOT-TIPO A)**

COORDINATE DI RIFERIMENTO: (2429113; 4145471)

Fase di monitoraggio:	Codice misura:
	

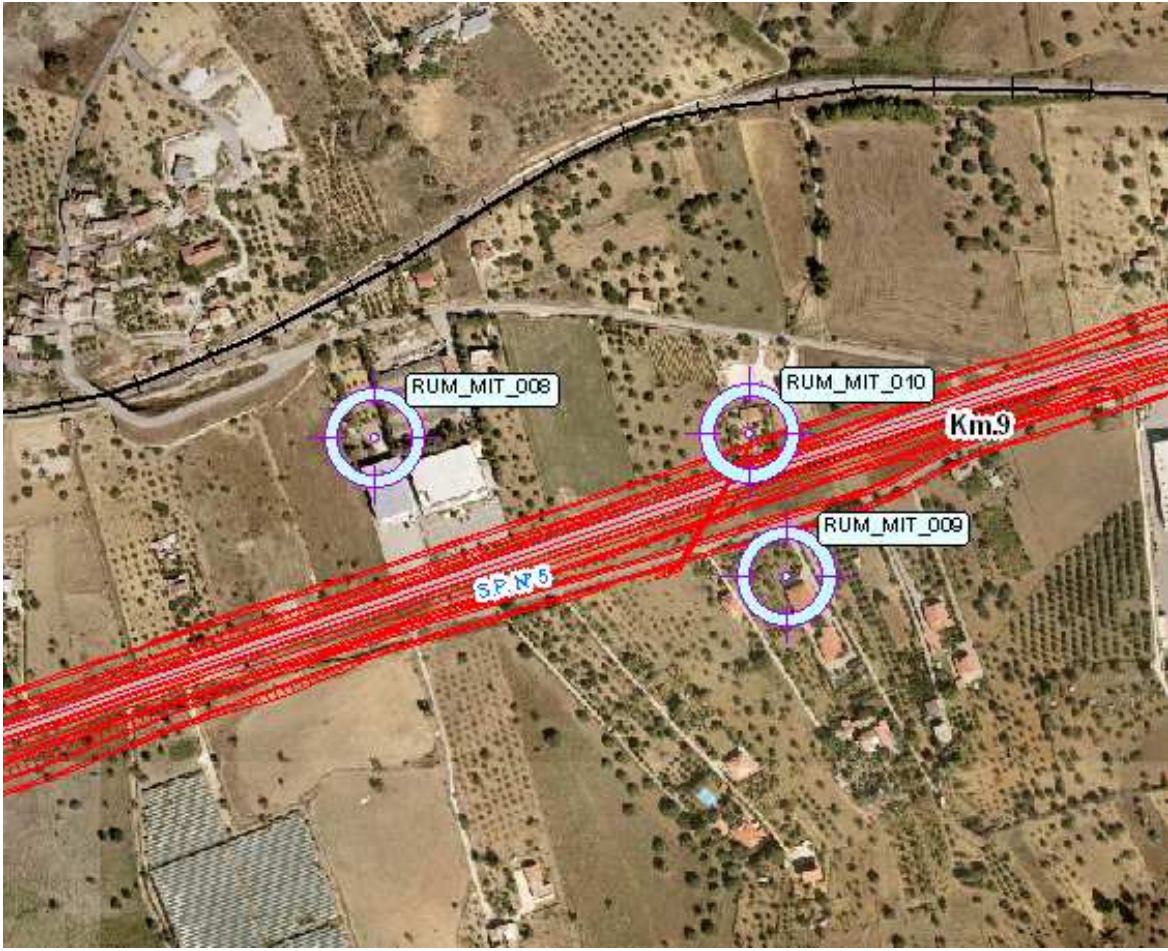
LOCALIZZAZIONE GEOGRAFICA	
Località: C.Da Favarella Comune: Serradifalco Provincia: Caltanissetta Regione: Sicilia Distanza dal tracciato:25 m Pk:8+000	Accesso al punto di misura:  Sorgenti esistenti:



**RUMORE**

**SCHEDA PUNTO DI MISURA: RUM\_MIT\_008  
 (MISURA SPOT-TIPO A)**

COORDINATE DI RIFERIMENTO: (2429685; 4145720)

Fase di monitoraggio:	Codice misura:
	

LOCALIZZAZIONE GEOGRAFICA	
Località: C.Da Favarella Comune: Caltanissetta Provincia: Caltanissetta Regione: Sicilia Distanza dal tracciato: 80 m Pk:8+650	Accesso al punto di misura:  Sorgenti esistenti:

## RUMORE

SCHEDA PUNTO DI MISURA: RUM\_MIT\_009  
(MISURA SPOT-TIPO A)

COORDINATE DI RIFERIMENTO: (2429962; 4145626)

Fase di monitoraggio:

Codice misura:



### LOCALIZZAZIONE GEOGRAFICA

Località: C.Da Favarella

Comune: Caltanissetta

Provincia: Caltanissetta

Regione: Sicilia

Distanza dal tracciato: 30 m

Pk: 8+750

Accesso al punto di misura:

Sorgenti esistenti:

SCHEDE RICETTORI RUMORE

Pag. di

15 69

Raggruppamento Temporaneo:

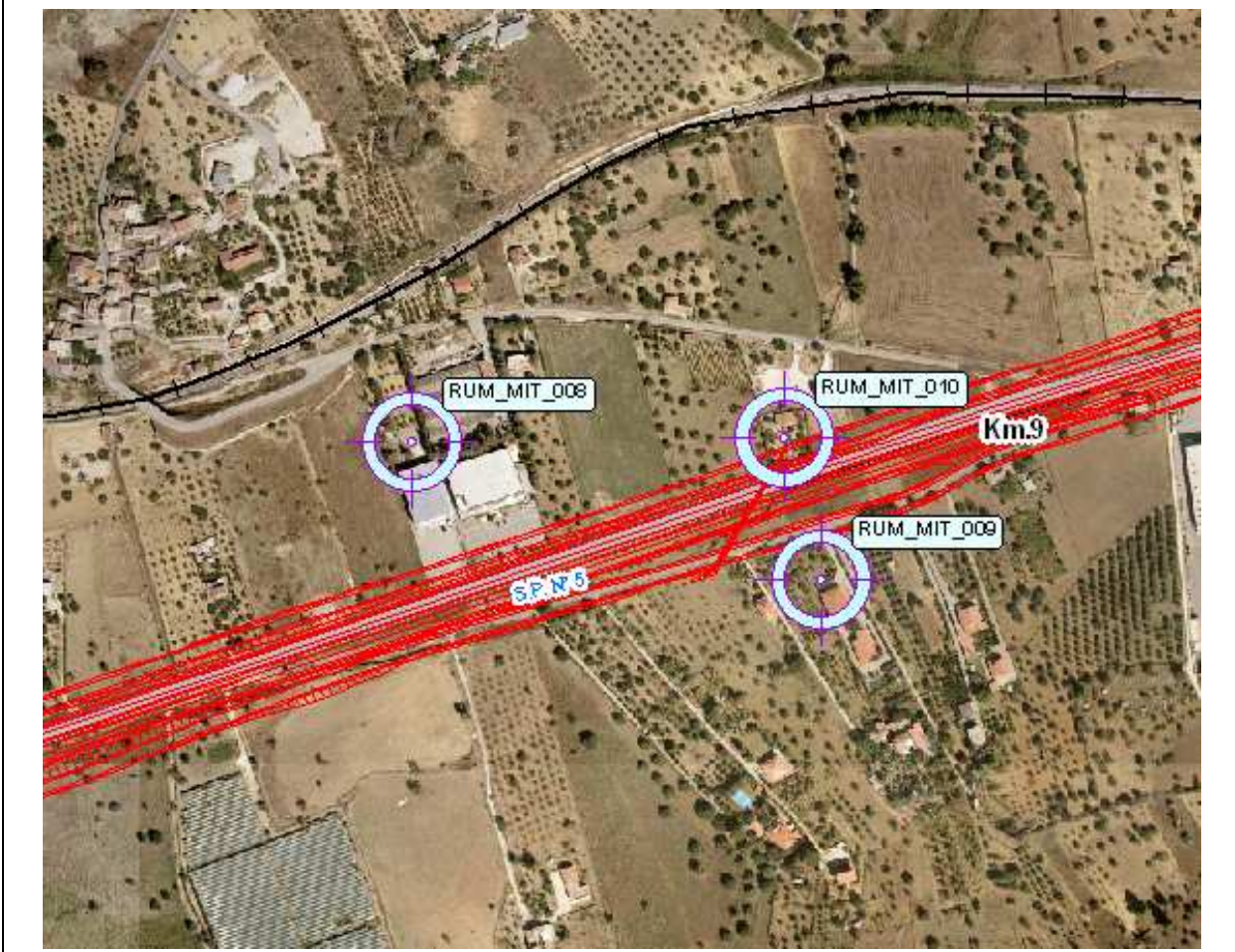


**RUMORE**

**SCHEDA PUNTO DI MISURA: RUM\_MIT\_010  
(MISURA SPOT-TIPO A)**

COORDINATE DI RIFERIMENTO: (2429938; 4145723)

Fase di monitoraggio: \_\_\_\_\_ Codice misura: \_\_\_\_\_



LOCALIZZAZIONE GEOGRAFICA	
Località: C.Da Favarella Comune: Caltanissetta Provincia: Caltanissetta Regione: Sicilia Distanza dal tracciato:10 m Pk:8+800	Accesso al punto di misura:  Sorgenti esistenti:

**RUMORE**

SCHEDA PUNTO DI MISURA: RUM\_CAN\_011, RUM\_A/P\_011, RUM\_MIT\_011  
(MISURA 24 ORE-TIPO B)

COORDINATE DI RIFERIMENTO: (2430588; 4145931)

Fase di monitoraggio:	Codice misura:

LOCALIZZAZIONE GEOGRAFICA	
Località: C.Da Favarella Comune: Caltanissetta Provincia: Caltanissetta Regione: Sicilia Distanza dal tracciato:10 m Pk:9+600	Accesso al punto di misura:  Sorgenti esistenti:

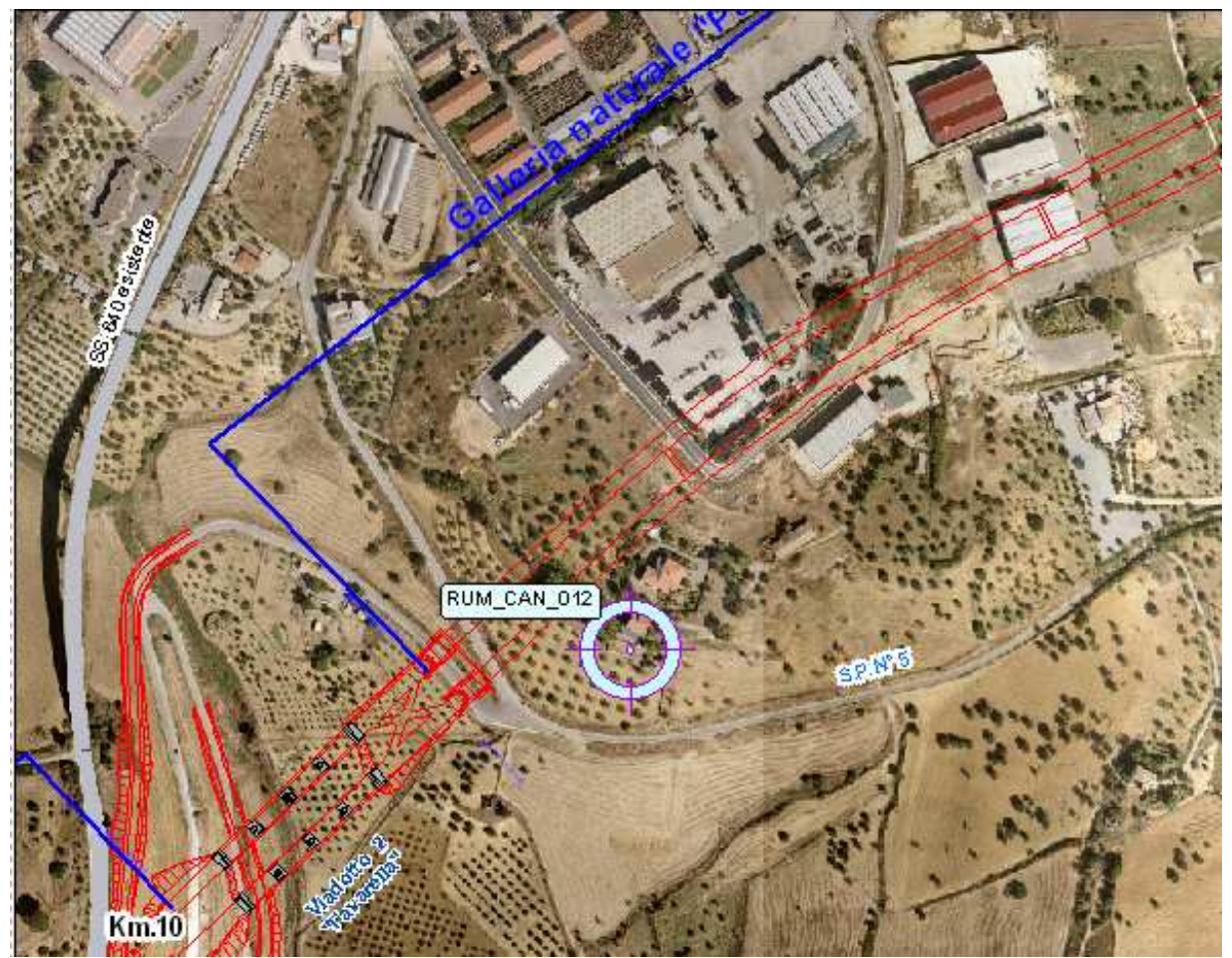


**RUMORE**

SCHEDA PUNTO DI MISURA: RUM\_CAN\_012  
 (MISURA SPOT-TIPO A)

COORDINATE DI RIFERIMENTO: (2431309; 4146364)

Fase di monitoraggio: \_\_\_\_\_ Codice misura: \_\_\_\_\_




LOCALIZZAZIONE GEOGRAFICA	
Località: C.Da Papazzo Comune: Caltanissetta Provincia: Caltanissetta Regione: Sicilia Distanza dal tracciato: 50 m Pk: 10+400	Accesso al punto di misura:  Sorgenti esistenti:



**RUMORE**

**SCHEDA PUNTO DI MISURA: RUM\_CAN\_013  
 (MISURA SPOT-TIPO A)**

COORDINATE DI RIFERIMENTO: (2431893; 4146559)

Fase di monitoraggio:	Codice misura:
	

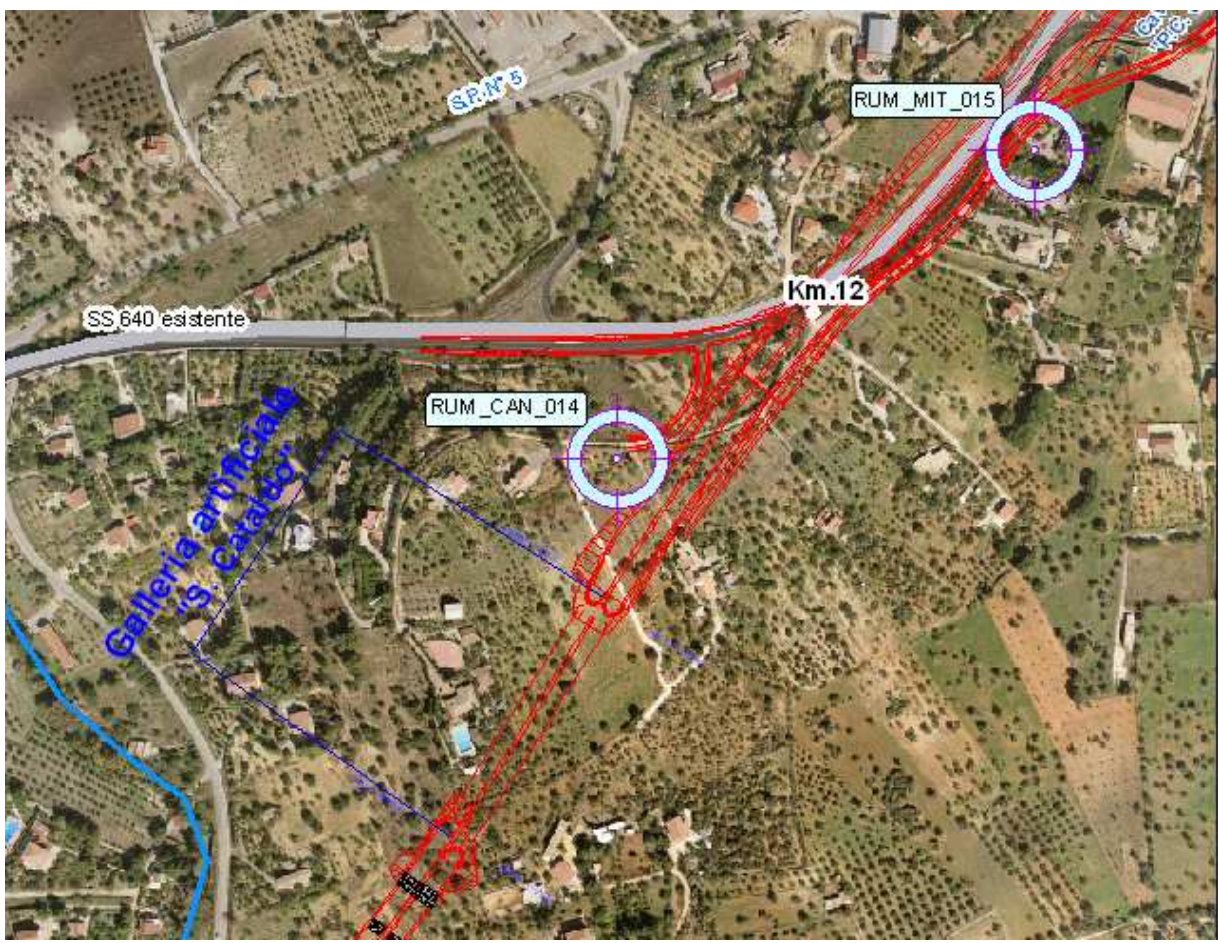
LOCALIZZAZIONE GEOGRAFICA	
Località: C.Da Mumia Comune: Caltanissetta Provincia: Caltanissetta Regione: Sicilia Distanza dal tracciato:200 m Pk:11+000	Accesso al punto di misura:  Sorgenti esistenti:

**RUMORE**

SCHEDA PUNTO DI MISURA: RUM\_CAN\_014  
 (MISURA SPOT-TIPO A)

COORDINATE DI RIFERIMENTO: (2432292; 4147385,)

Fase di monitoraggio: \_\_\_\_\_ Codice misura: \_\_\_\_\_



LOCALIZZAZIONE GEOGRAFICA	
Località: C.Da Niscima Comune: Caltanissetta Provincia: Caltanissetta Regione: Sicilia Distanza dal tracciato:30 m Pk:11+800	Accesso al punto di misura:  Sorgenti esistenti:

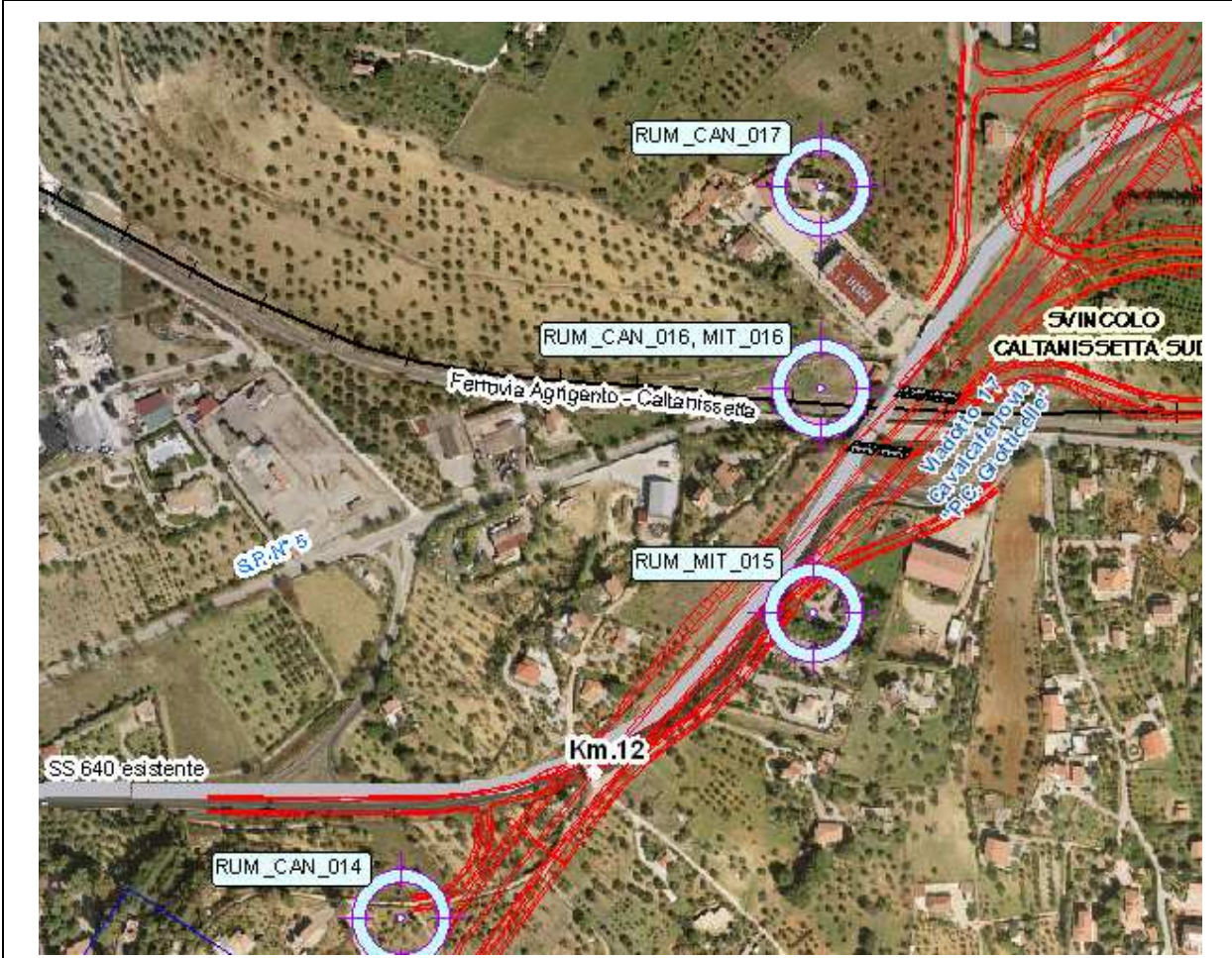


**RUMORE**

**SCHEDA PUNTO DI MISURA: RUM\_MIT\_015  
(MISURA SPOT-TIPO A)**

COORDINATE DI RIFERIMENTO: (2432573; 4147593)

Fase di monitoraggio: \_\_\_\_\_ Codice misura: \_\_\_\_\_



LOCALIZZAZIONE GEOGRAFICA	
Località: C.Da Niscima Comune: Caltanissetta Provincia: Caltanissetta Regione: Sicilia Distanza dal tracciato: 15 m Pk: 12+250	Accesso al punto di misura:  Sorgenti esistenti:

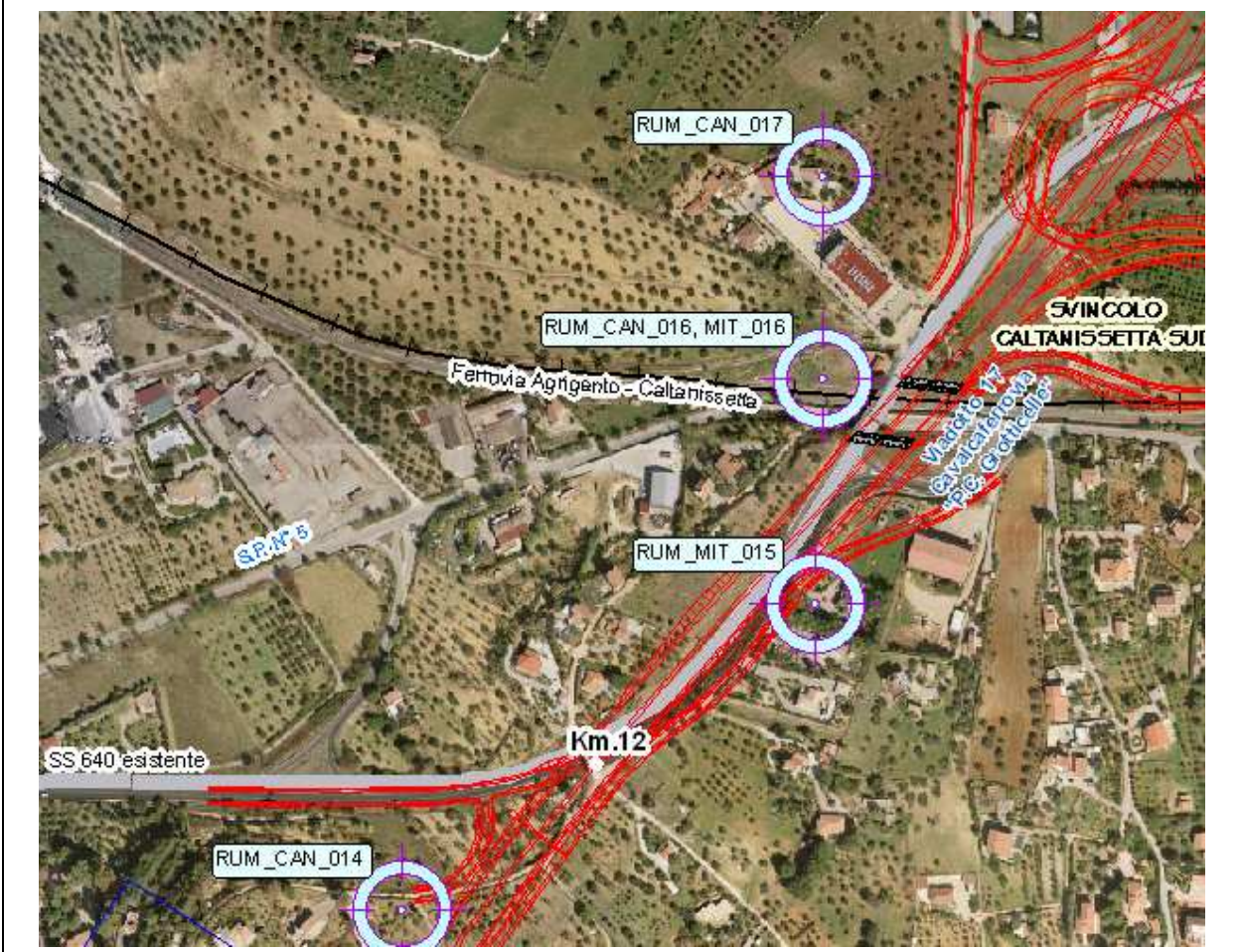


**RUMORE**

**SCHEDA PUNTO DI MISURA: RUM\_CAN\_016, RUM\_MIT\_016  
(MISURA SETTIMANALE-TIPO C)**

COORDINATE DI RIFERIMENTO: (2432579; 4147745)

Fase di monitoraggio: \_\_\_\_\_ Codice misura: \_\_\_\_\_



LOCALIZZAZIONE GEOGRAFICA	
Località: C.Da Grotticelle Comune: Caltanissetta Provincia: Caltanissetta Regione: Sicilia Distanza dal tracciato:35 m Pk:12+350	Accesso al punto di misura:  Sorgenti esistenti:

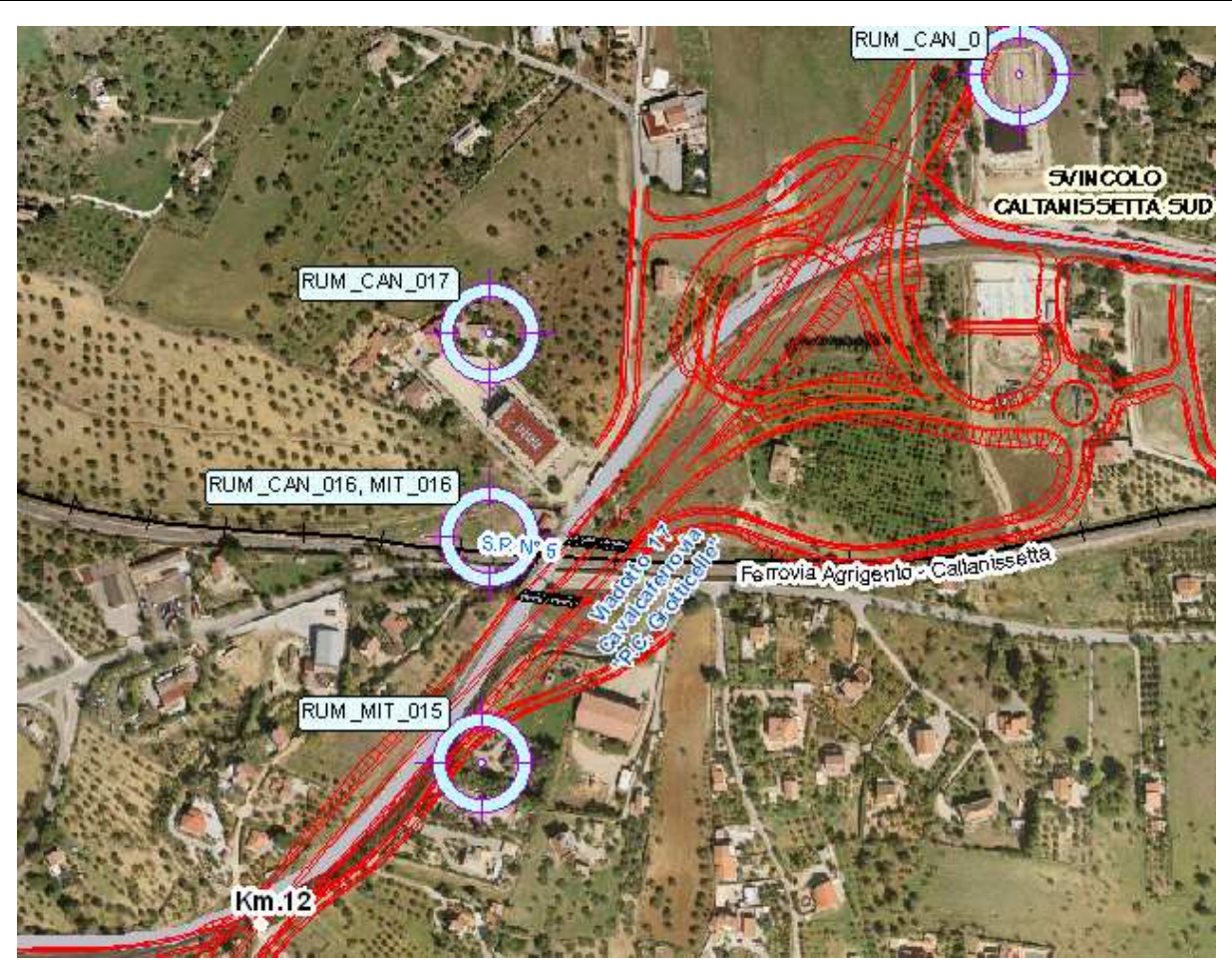


**RUMORE**

**SCHEDA PUNTO DI MISURA: RUM\_CAN\_017  
(MISURA 24 ORE-TIPO B)**

COORDINATE DI RIFERIMENTO: (2432579; 4147882)

Fase di monitoraggio: \_\_\_\_\_ Codice misura: \_\_\_\_\_



LOCALIZZAZIONE GEOGRAFICA	
Località: C.Da Grottigelle Comune: Caltanissetta Provincia: Caltanissetta Regione: Sicilia Distanza dal tracciato:120 m Pk:12+500	Accesso al punto di misura:  Sorgenti esistenti:

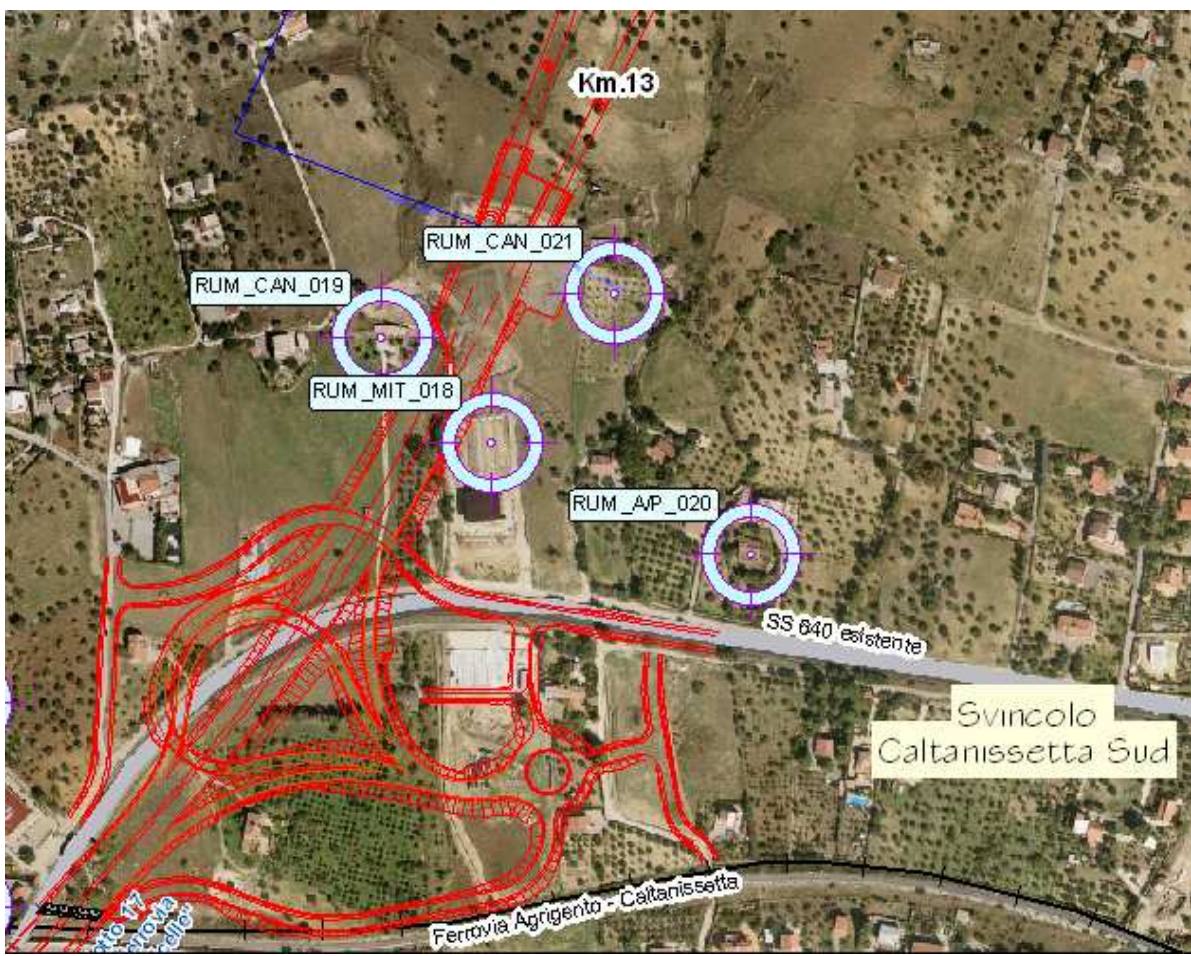


**RUMORE**

**SCHEDA PUNTO DI MISURA: RUM\_MIT\_018  
 (MISURA SPOT-TIPO A)**

COORDINATE DI RIFERIMENTO: (2432937; 4148056)

Fase di monitoraggio: \_\_\_\_\_ Codice misura: \_\_\_\_\_



LOCALIZZAZIONE GEOGRAFICA	
Località: C.Da Cialagra	Accesso al punto di misura:
Comune: Caltanissetta	
Provincia: Caltanissetta	Sorgenti esistenti:
Regione: Sicilia	
Distanza dal tracciato:10 m	
Pk:12+750	

**RUMORE**

**SCHEDA PUNTO DI MISURA: RUM\_CAN\_019  
(MISURA SPOT-TIPO A)**

COORDINATE DI RIFERIMENTO: (2432863; 4148127)

Fase di monitoraggio:	Codice misura:

LOCALIZZAZIONE GEOGRAFICA	
Località: C.Da Cialagra Comune: Caltanissetta Provincia: Caltanissetta Regione: Sicilia Distanza dal tracciato:20 m Pk:12+800	Accesso al punto di misura:  Sorgenti esistenti:



**RUMORE**

**SCHEDA PUNTO DI MISURA: RUM\_AP\_020  
 (MISURA SPOT-TIPO A)**

COORDINATE DI RIFERIMENTO: (2433112; 4147981)

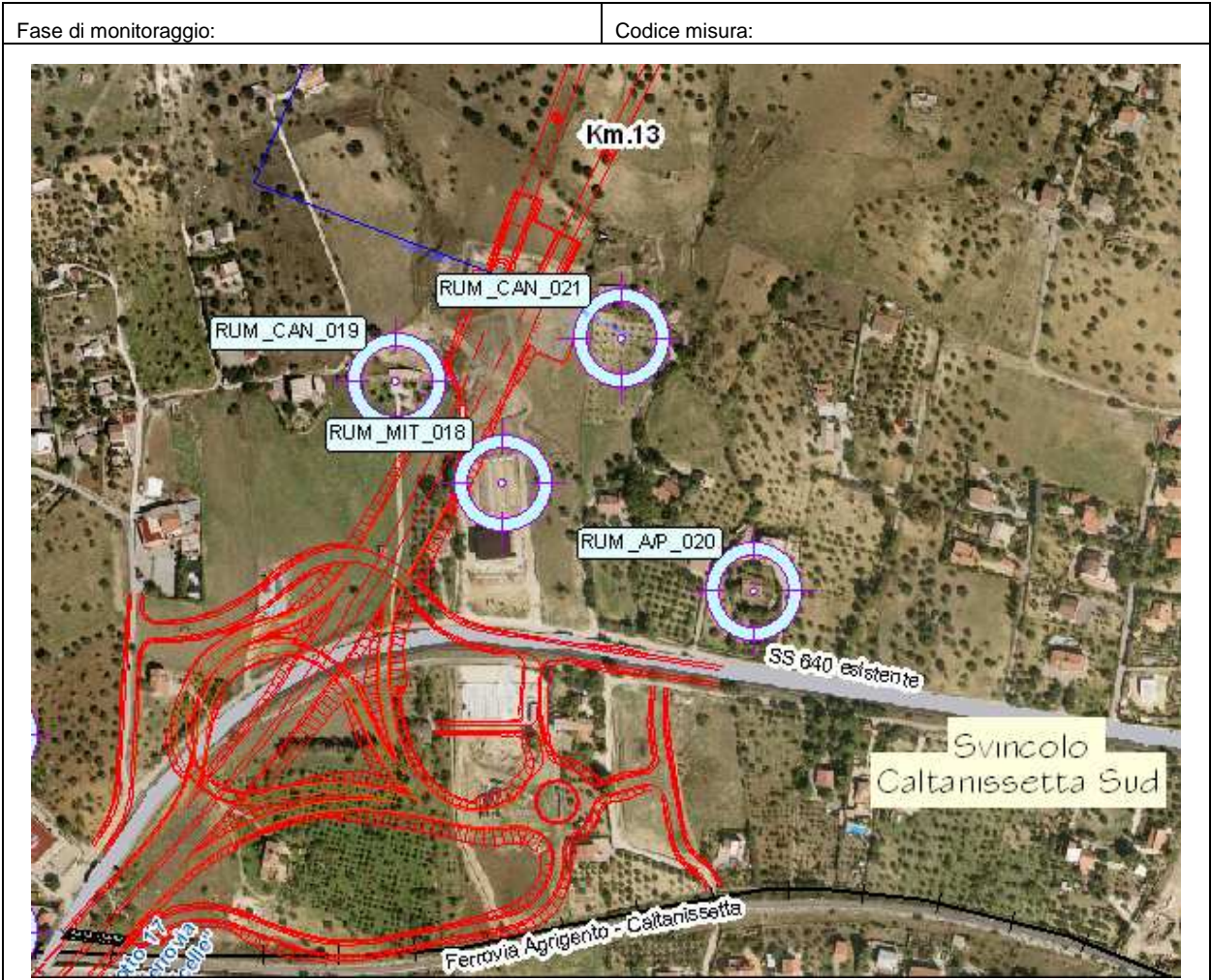
Fase di monitoraggio:	Codice misura:

LOCALIZZAZIONE GEOGRAFICA	
Località: C.Da Cialagra Comune: Caltanissetta Provincia: Caltanissetta Regione: Sicilia Distanza dal tracciato:200 m Pk:12+800	Accesso al punto di misura:  Sorgenti esistenti:

**RUMORE**

**SCHEDA PUNTO DI MISURA: RUM\_CAN\_021  
(MISURA SPOT-TIPO A)**

COORDINATE DI RIFERIMENTO: (2433020; 4148157)



LOCALIZZAZIONE GEOGRAFICA	
Località: C.Da Cialagra Comune: Caltanissetta Provincia: Caltanissetta Regione: Sicilia Distanza dal tracciato:50 m Pk:13+800	Accesso al punto di misura:
	Sorgenti esistenti:

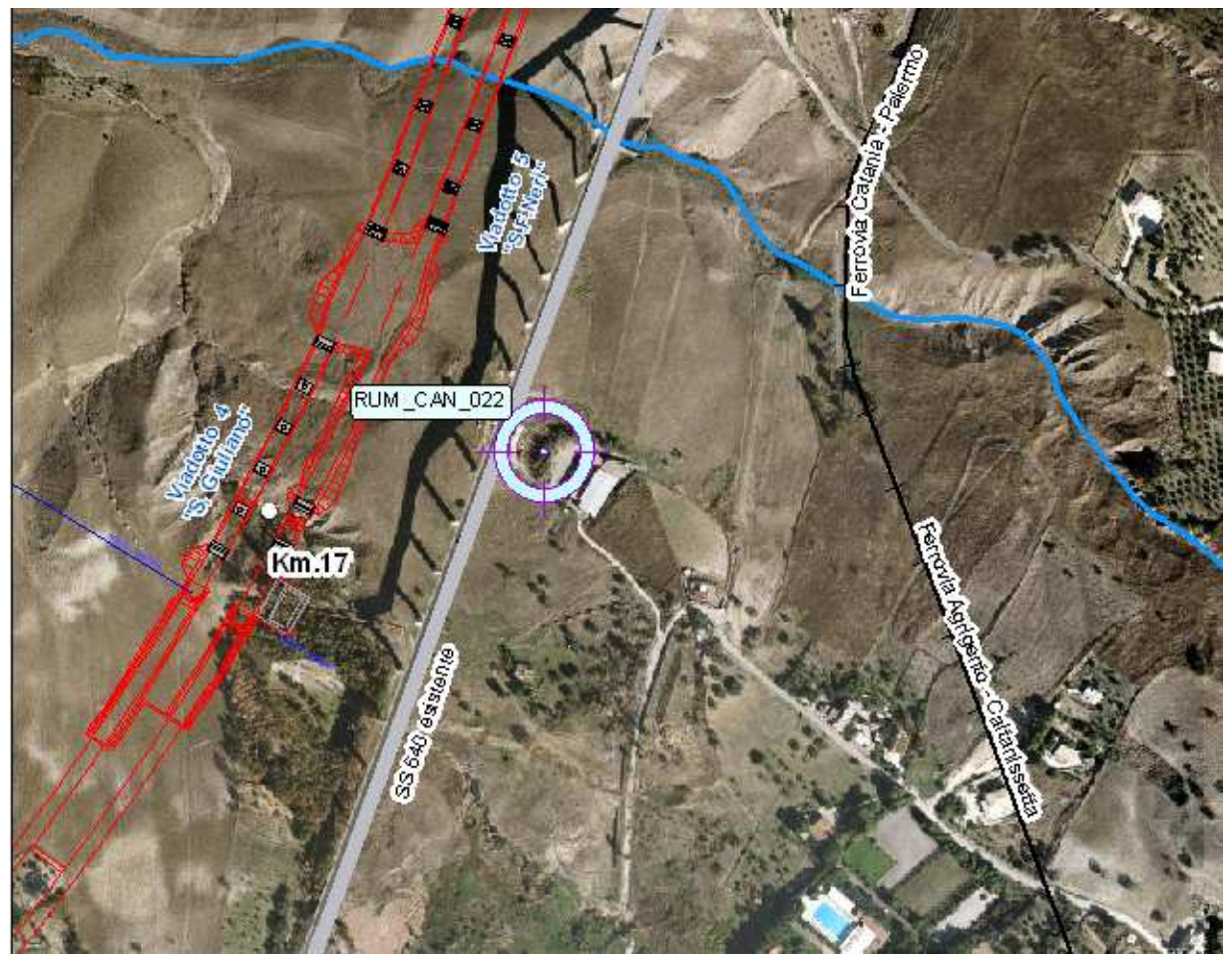


**RUMORE**

**SCHEDA PUNTO DI MISURA: RUM\_CAN\_022  
(MISURA SPOT-TIPO A)**

COORDINATE DI RIFERIMENTO: (2435757; 4151334)

Fase di monitoraggio: \_\_\_\_\_ Codice misura: \_\_\_\_\_



LOCALIZZAZIONE GEOGRAFICA	
Località: C.Da S. F. Neri Comune: Caltanissetta Provincia: Caltanissetta Regione: Sicilia Distanza dal tracciato:115 m Pk:17+100	Accesso al punto di misura:  Sorgenti esistenti:



**RUMORE**

**SCHEDA PUNTO DI MISURA: RUM\_CAN\_023, RUM\_A/P\_023  
(MISURA 24 ORE-TIPO B)**

COORDINATE DI RIFERIMENTO: (2436384; 4152683)

Fase di monitoraggio:	Codice misura:

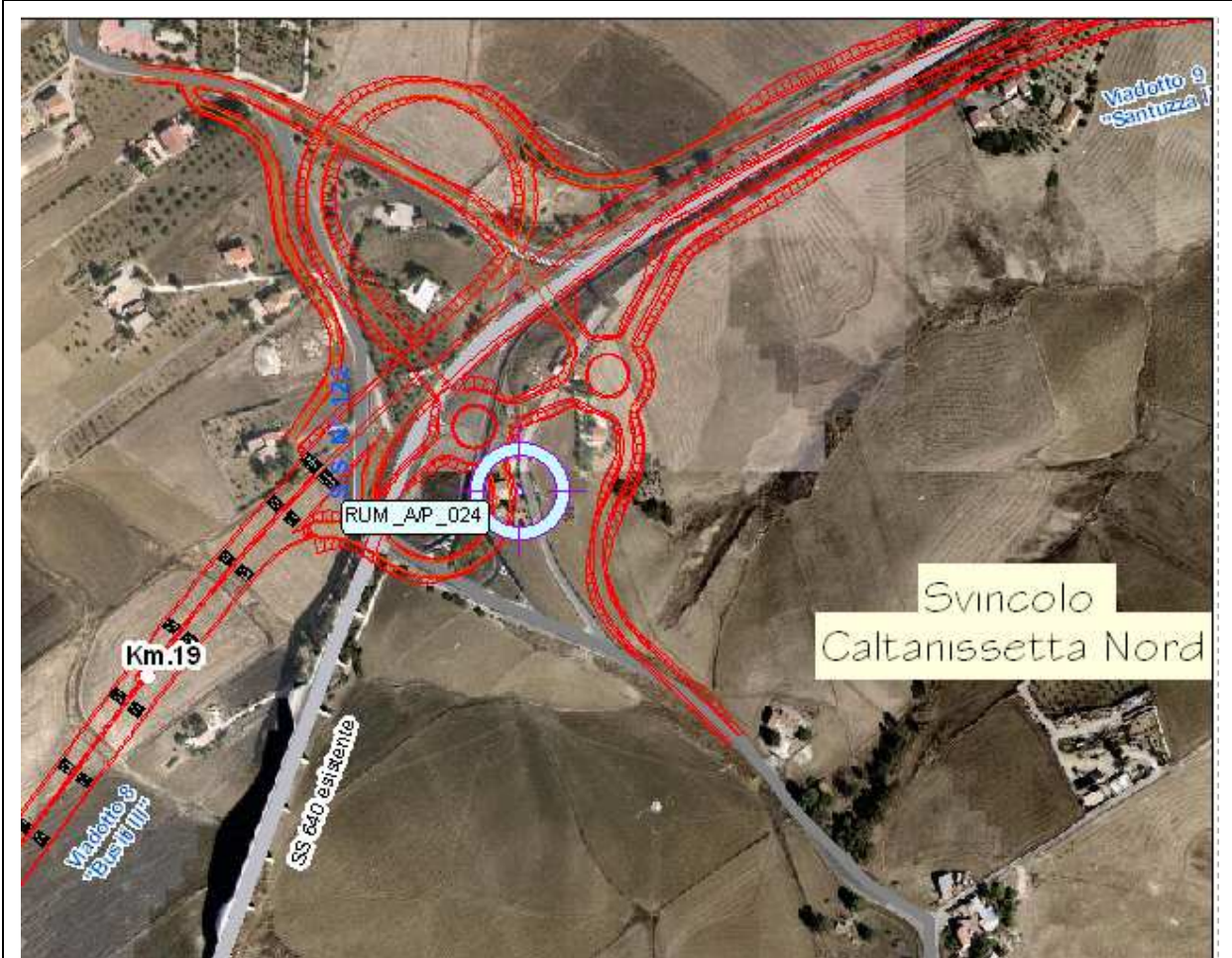
LOCALIZZAZIONE GEOGRAFICA	
Località: C.Da Busiti Comune: Caltanissetta Provincia: Caltanissetta Regione: Sicilia Distanza dal tracciato:138 m Pk:18+500	Accesso al punto di misura:  Sorgenti esistenti:

**RUMORE**

**SCHEDE PUNTO DI MISURA: RUM\_AP\_024  
 (MISURA SPOT-TIPO A)**

COORDINATE DI RIFERIMENTO: (2436735; 4153188)

Fase di monitoraggio: \_\_\_\_\_ Codice misura: \_\_\_\_\_



LOCALIZZAZIONE GEOGRAFICA	
Località: C.Da Abbazia Santuzza Comune: Caltanissetta Provincia: Caltanissetta Regione: Sicilia Distanza dal tracciato: 25 m Pk: 19+250	Accesso al punto di misura:  Sorgenti esistenti:



**RUMORE**

**SCHEDA PUNTO DI MISURA: RUM\_CAN\_025  
 (MISURA 24 ORE-TIPO B)**

COORDINATE DI RIFERIMENTO: (2437010; 4153545)

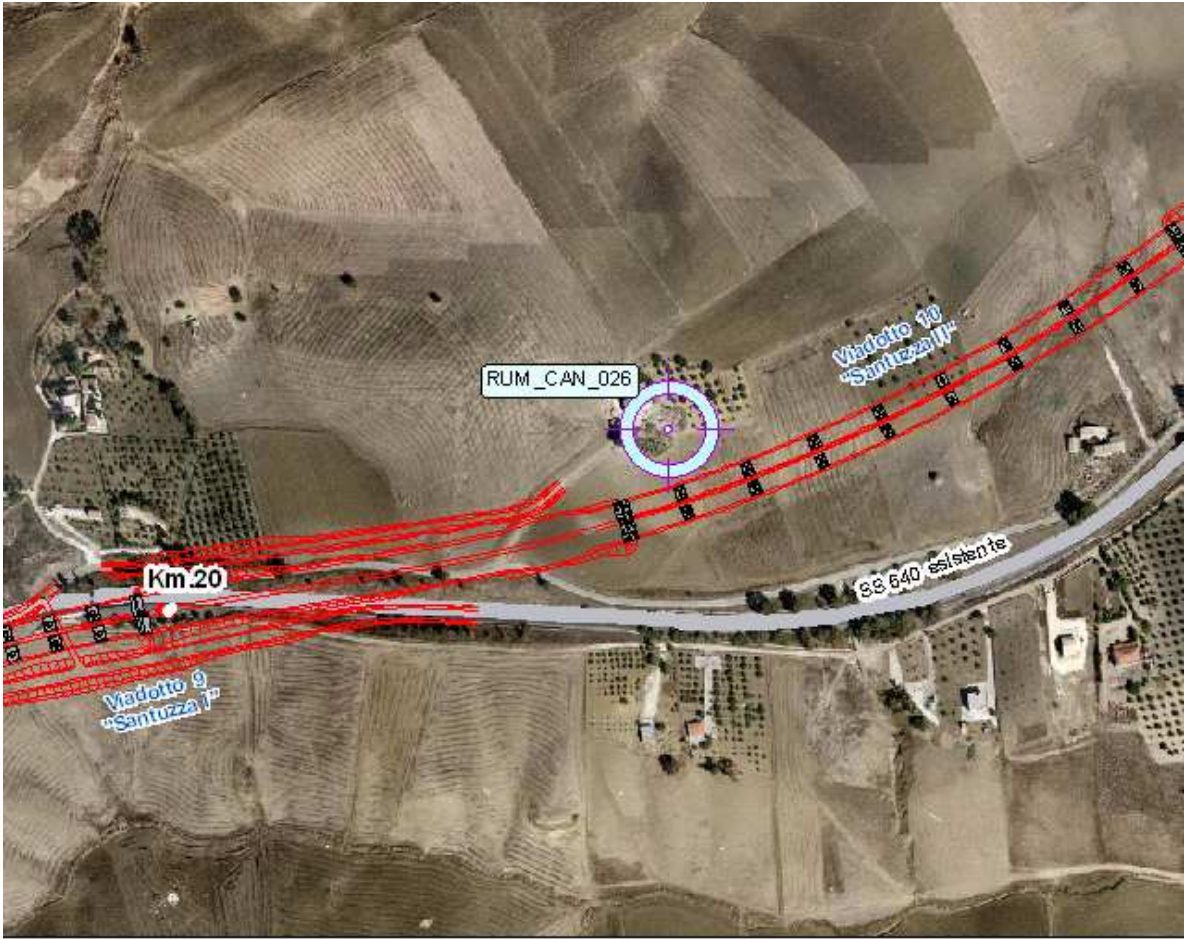
Fase di monitoraggio:	Codice misura:
	

LOCALIZZAZIONE GEOGRAFICA	
Località: C.Da Abbazia Santuzza Comune: Caltanissetta Provincia: Caltanissetta Regione: Sicilia Distanza dal tracciato:30 m Pk:19+750	Accesso al punto di misura:  Sorgenti esistenti:

**RUMORE**

SCHEDA PUNTO DI MISURA: RUM\_CAN\_026  
 (MISURA SPOT-TIPO A)

COORDINATE DI RIFERIMENTO: (2437656; 4153699)

Fase di monitoraggio:	Codice misura:
	

LOCALIZZAZIONE GEOGRAFICA	
Località: C.Da Abbazia Santuzza Comune: Caltanissetta Provincia: Caltanissetta Regione: Sicilia Distanza dal tracciato:35 m Pk:20+250	Accesso al punto di misura:  Sorgenti esistenti:



**RUMORE**

**SCHEDA PUNTO DI MISURA: RUM\_AP\_027  
 (MISURA SPOT-TIPO A)**

COORDINATE DI RIFERIMENTO: (2438128; 4153773)

Fase di monitoraggio:	Codice misura:

LOCALIZZAZIONE GEOGRAFICA	
Località: C.Da Abbazia Santuzza Comune: Caltanissetta Provincia: Caltanissetta Regione: Sicilia Distanza dal tracciato:100 m Pk:20+750	Accesso al punto di misura:  Sorgenti esistenti:

**RUMORE**

**SCHEDA PUNTO DI MISURA: RUM\_MIT\_028  
 (MISURA SPOT-TIPO A)**

COORDINATE DI RIFERIMENTO: (2439787; 4154361)

Fase di monitoraggio:	Codice misura:

LOCALIZZAZIONE GEOGRAFICA	
Località: C.Da Anghillà Comune: Caltanissetta Provincia: Caltanissetta Regione: Sicilia Distanza dal tracciato:35 m Pk:22+600	Accesso al punto di misura:  Sorgenti esistenti:



**RUMORE**

**SCHEDA PUNTO DI MISURA: RUM\_AP\_029  
 (MISURA SPOT-TIPO A)**

COORDINATE DI RIFERIMENTO: (2440434; 4155044)

Fase di monitoraggio:	Codice misura:
	

LOCALIZZAZIONE GEOGRAFICA	
Località: C.Da Arenella Comune: Frazione di Enna Provincia: Enna Regione: Sicilia Distanza dal tracciato:40 m Pk:23+600	Accesso al punto di misura:  Sorgenti esistenti:

**RUMORE**

*SCHEDA PUNTO DI MISURA: RUM\_CAN\_030, SPE\_030*  
**(MISURA 24 ORE-TIPO B)**

COORDINATE DI RIFERIMENTO: (2442677; 4154558)

Fase di monitoraggio:	Codice misura:

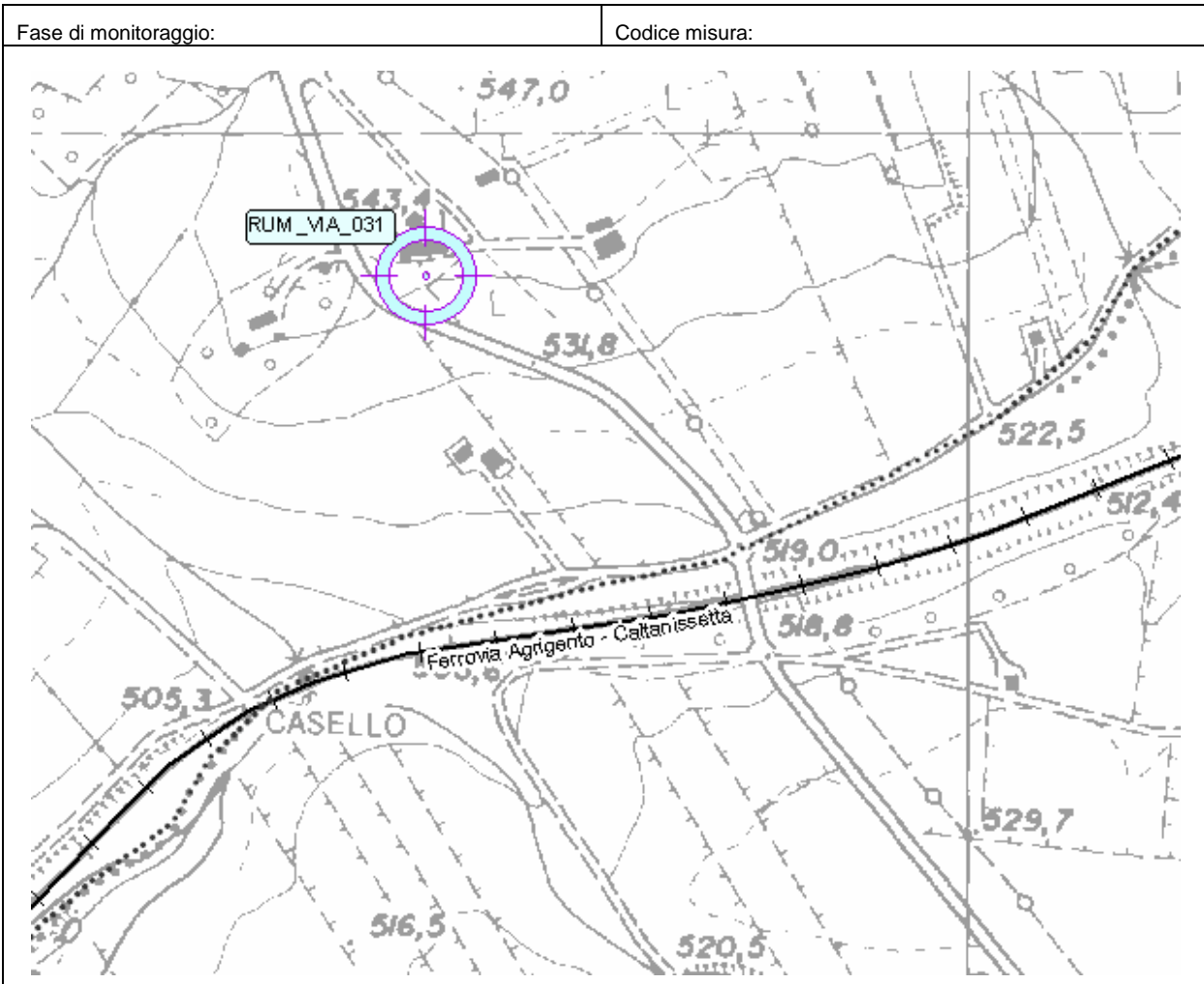
LOCALIZZAZIONE GEOGRAFICA	
Località: C.Da Imera Comune: Caltanissetta Provincia: Caltanissetta Regione: Sicilia Distanza dal tracciato:170 m Pk:26+000	Accesso al punto di misura:  Sorgenti esistenti:



**RUMORE**

**SCHEDE PUNTO DI MISURA: RUM\_VIA\_031  
 (MISURA 24 ORE-TIPO B/MISURA SETTIMANALE-TIPO C)**

COORDINATE DI RIFERIMENTO: (2422629; 4144904)

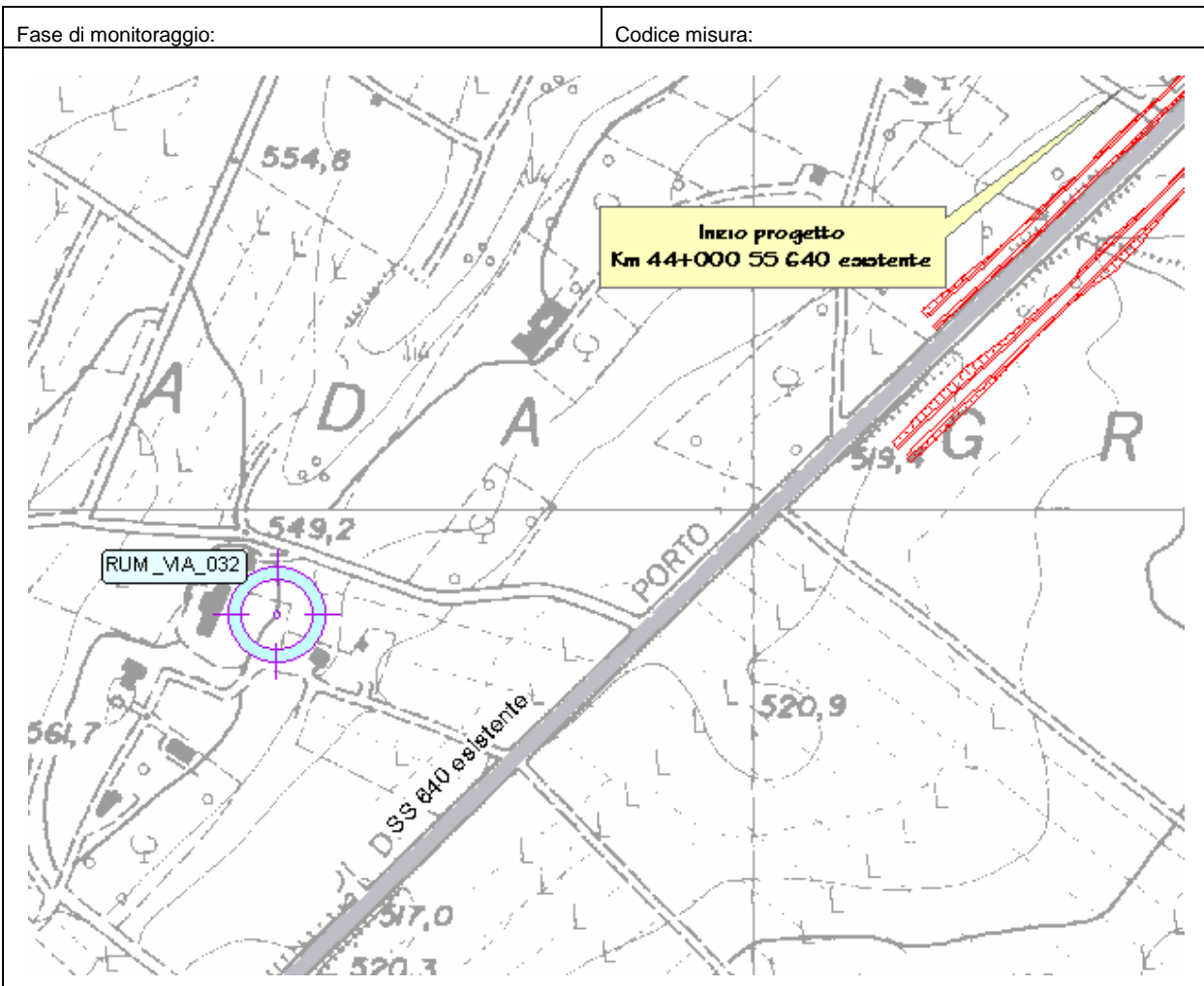


LOCALIZZAZIONE GEOGRAFICA	
Località: C.Da Banduto Comune: Serradifalco Provincia: Caltanissetta Regione: Sicilia Distanza dal tracciato:2900 m Pk:1+500	Accesso al punto di misura:  Sorgenti esistenti:

**RUMORE**

**SCHEDA PUNTO DI MISURA: RUM\_VIA\_032  
(MISURA 24 ORE-TIPO B/MISURA SETTIMANALE-TIPO C)**

COORDINATE DI RIFERIMENTO: (2421665; 4140930)



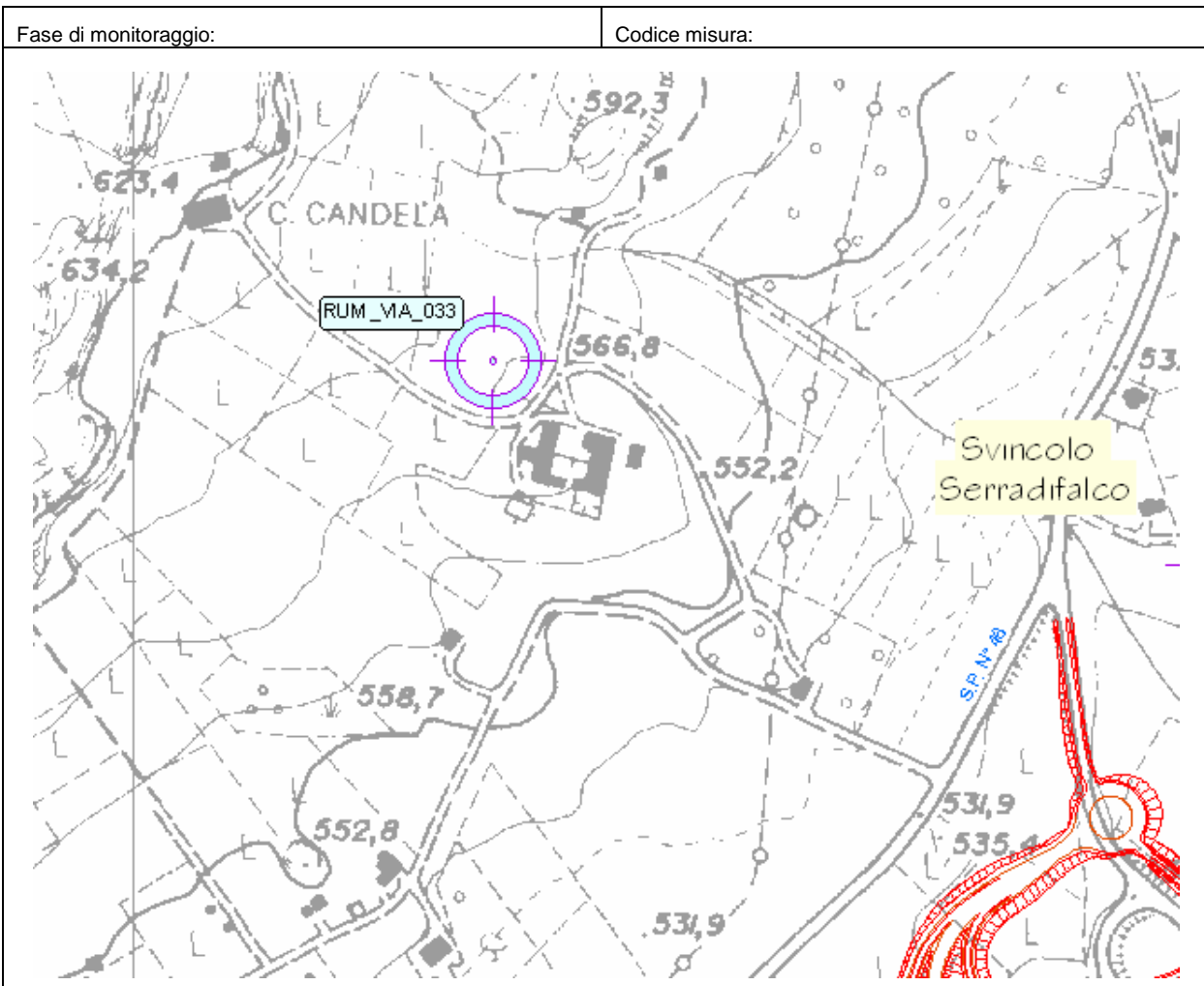
LOCALIZZAZIONE GEOGRAFICA	
Località: C.Da Grotta Rossa Comune: Caltanissetta Provincia: Caltanissetta Regione: Sicilia Distanza dal tracciato:800 m Pk:0+000	Accesso al punto di misura:  Sorgenti esistenti:



**RUMORE**

**SCHEDE PUNTO DI MISURA: RUM\_VIA\_033  
(MISURA 24 ORE-TIPO B/MISURA SETTIMANALE-TIPO C)**

COORDINATE DI RIFERIMENTO: (2423254; 4142626)

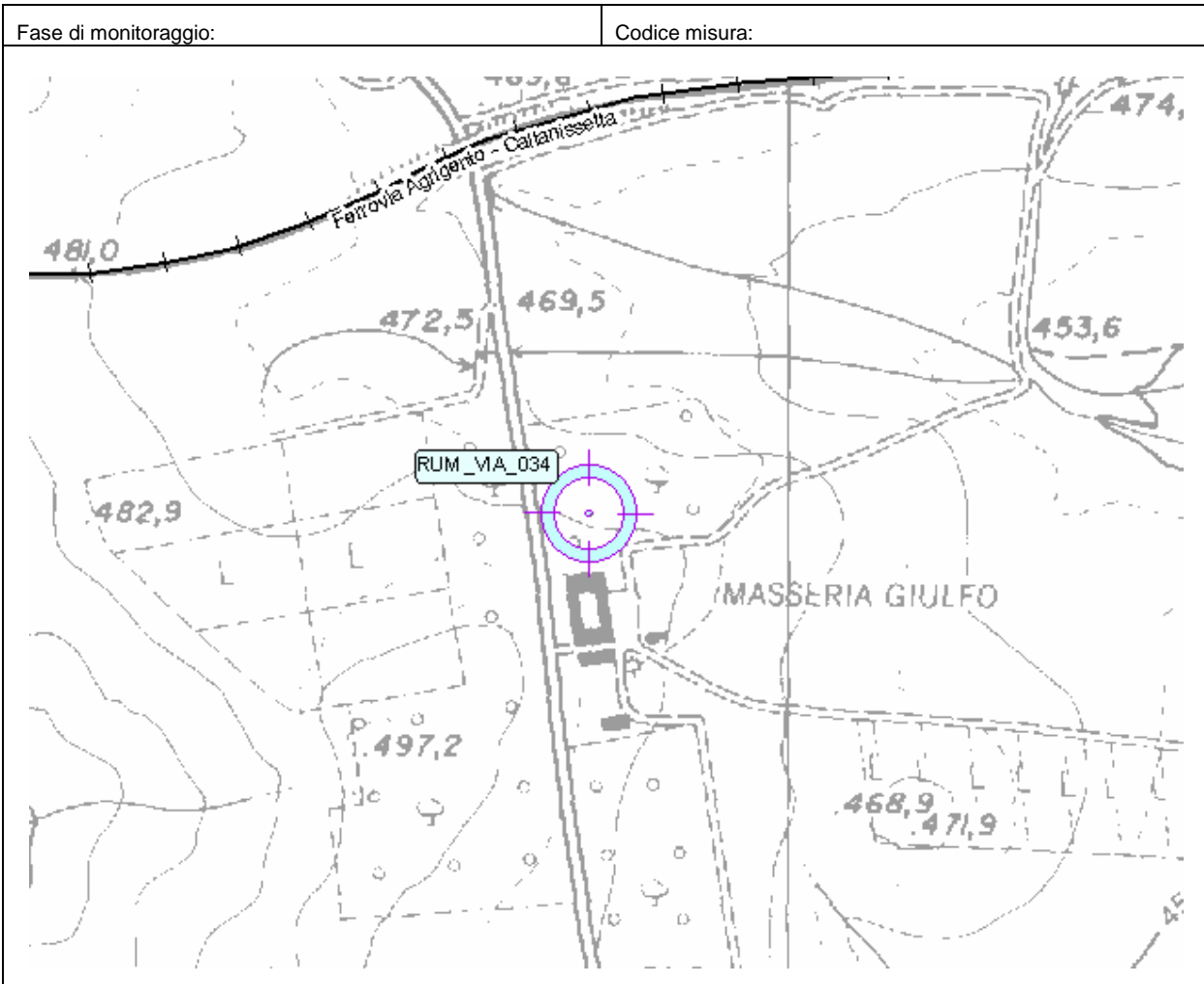


LOCALIZZAZIONE GEOGRAFICA	
Località: C.Da Grotta Rossa Comune: Caltanissetta Provincia: Caltanissetta Regione: Sicilia Distanza dal tracciato:500 m Pk:1+325	Accesso al punto di misura:  Sorgenti esistenti:

**RUMORE**

**SCHEDE PUNTO DI MISURA: RUM\_VIA\_034  
(MISURA 24 ORE-TIPO B/MISURA SETTIMANALE-TIPO C)**

COORDINATE DI RIFERIMENTO: (2425857; 4144398)



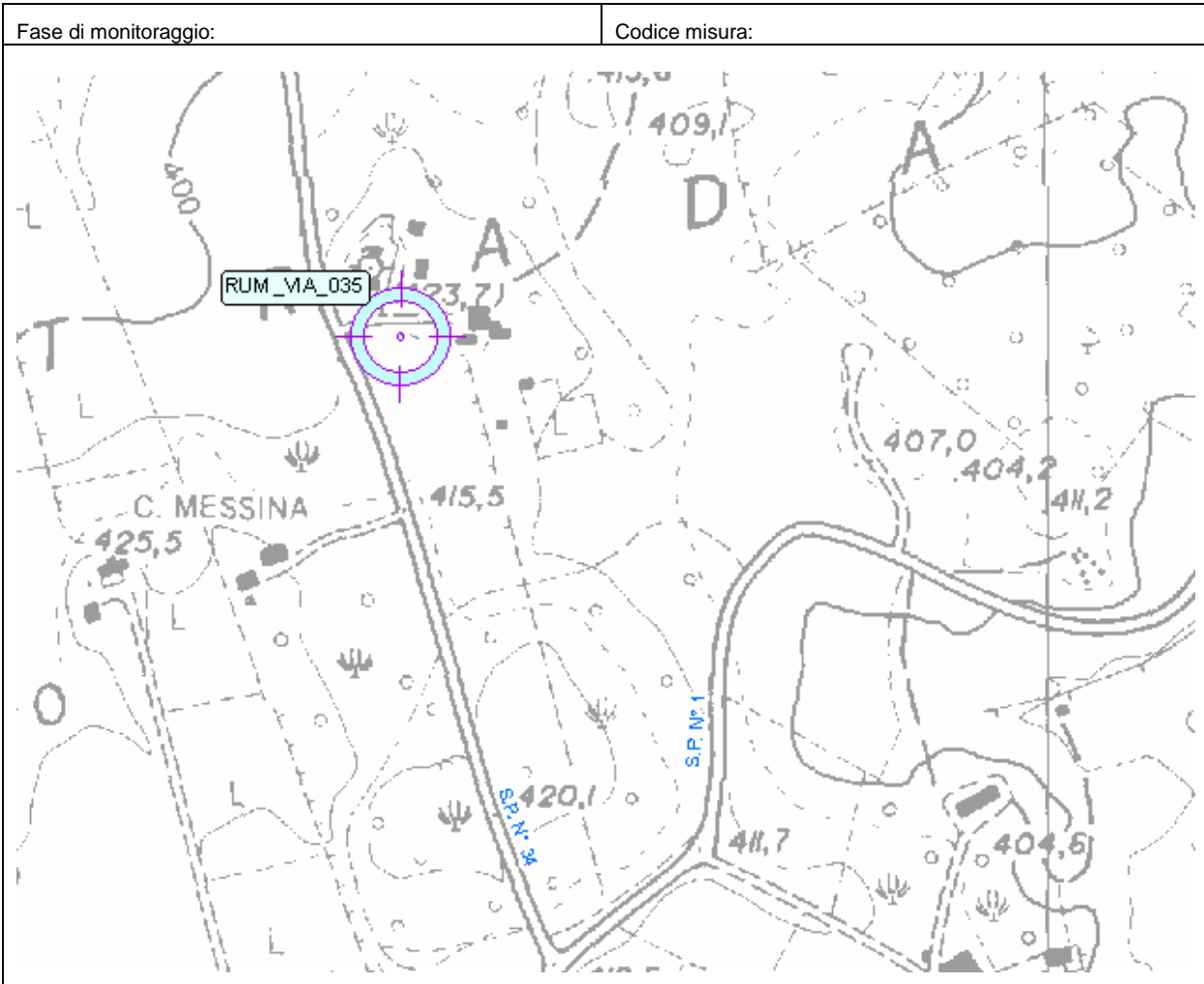
LOCALIZZAZIONE GEOGRAFICA	
Località: C.Da Grotta D'Acqua Comune: Caltanissetta Provincia: Caltanissetta Regione: Sicilia Distanza dal tracciato:600 m Pk:4+600	Accesso al punto di misura:  Sorgenti esistenti:



**RUMORE**

**SCHEDE PUNTO DI MISURA: RUM\_VIA\_035  
 (MISURA 24 ORE-TIPO B/MISURA SETTIMANALE-TIPO C)**

COORDINATE DI RIFERIMENTO: (2429555; 4143541 )

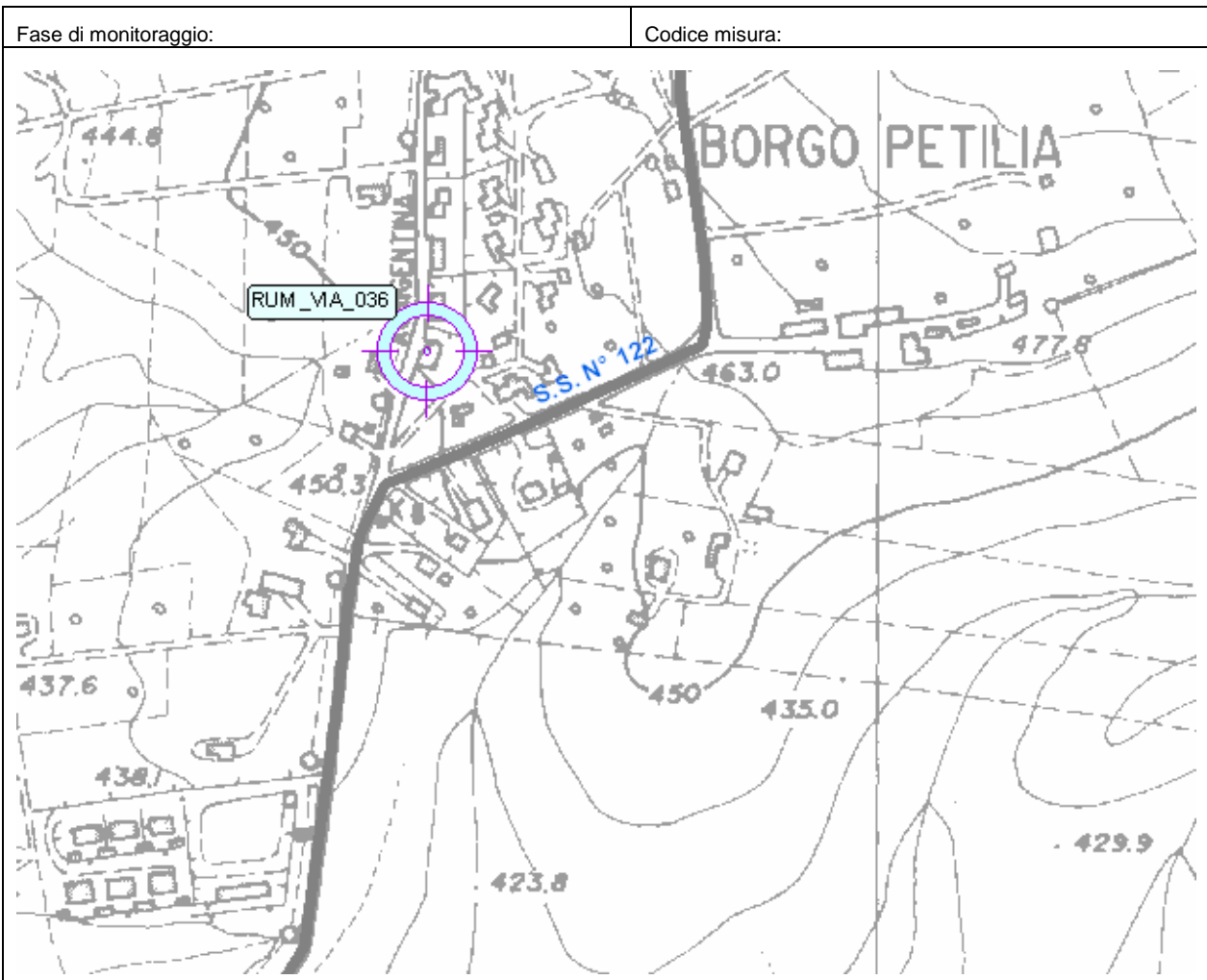


LOCALIZZAZIONE GEOGRAFICA	
Località: C.Da Bifaria Comune: Caltanissetta Provincia: Caltanissetta Regione: Sicilia Distanza dal tracciato: 1900 m SE dalla p.k. 7+700	Accesso al punto di misura:  Sorgenti esistenti:

**RUMORE**

*SCHEDA PUNTO DI MISURA:* RUM\_VIA\_036  
**(MISURA 24 ORE-TIPO B/MISURA SETTIMANALE-TIPO C)**

COORDINATE DI RIFERIMENTO: (2436693; 4155541)



LOCALIZZAZIONE GEOGRAFICA	
Località: Borgo Petilia Comune: Caltanissetta Provincia: Caltanissetta Regione: Sicilia Distanza dal tracciato: 2000 m N dalla p.k. 19+900	Accesso al punto di misura:  Sorgenti esistenti:

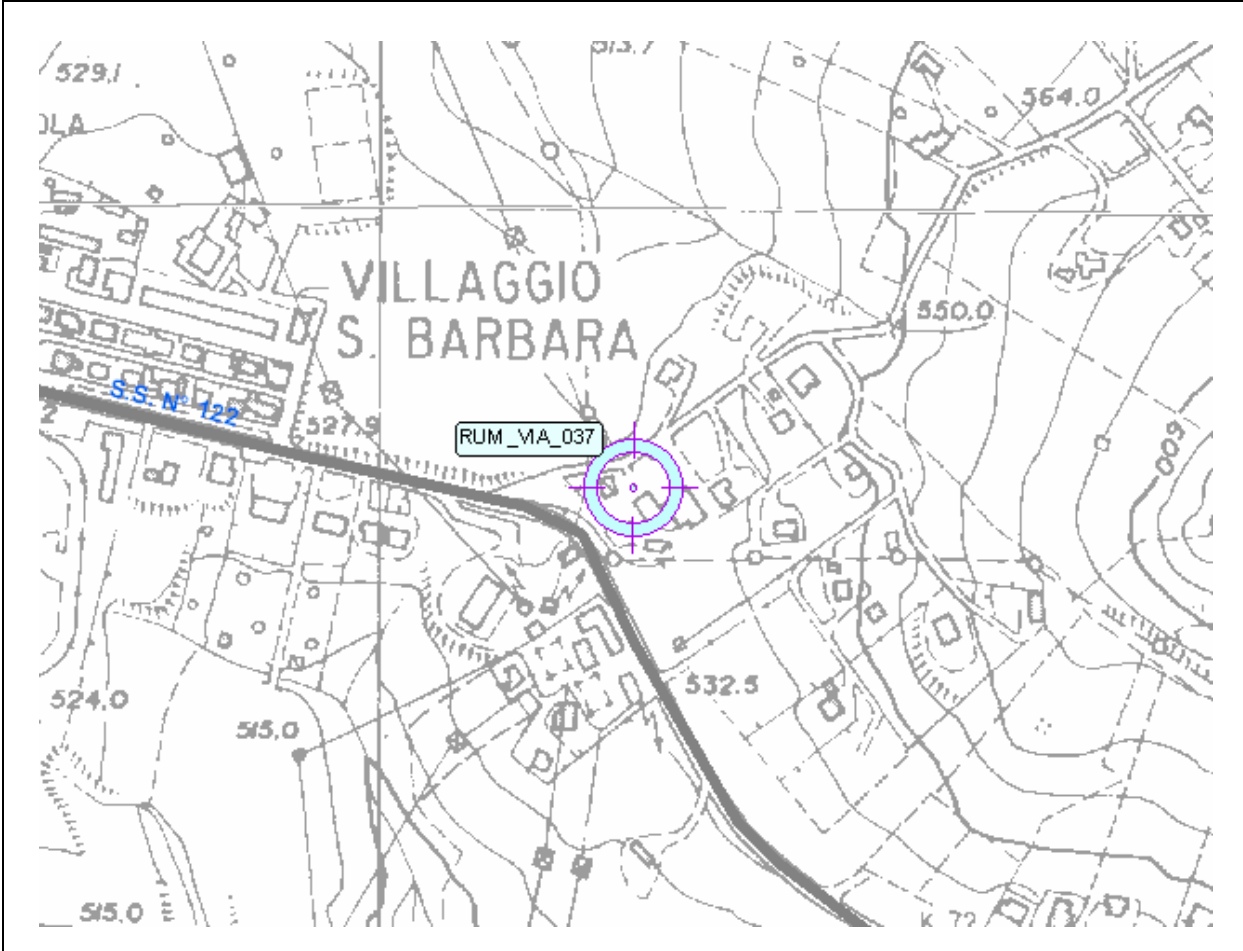


**RUMORE**

**SCHEDE PUNTO DI MISURA: RUM\_VIA\_037  
(MISURA 24 ORE-TIPO B/MISURA SETTIMANALE-TIPO C)**

COORDINATE DI RIFERIMENTO: (2440176; 4150406)

Fase di monitoraggio: \_\_\_\_\_ Codice misura: \_\_\_\_\_

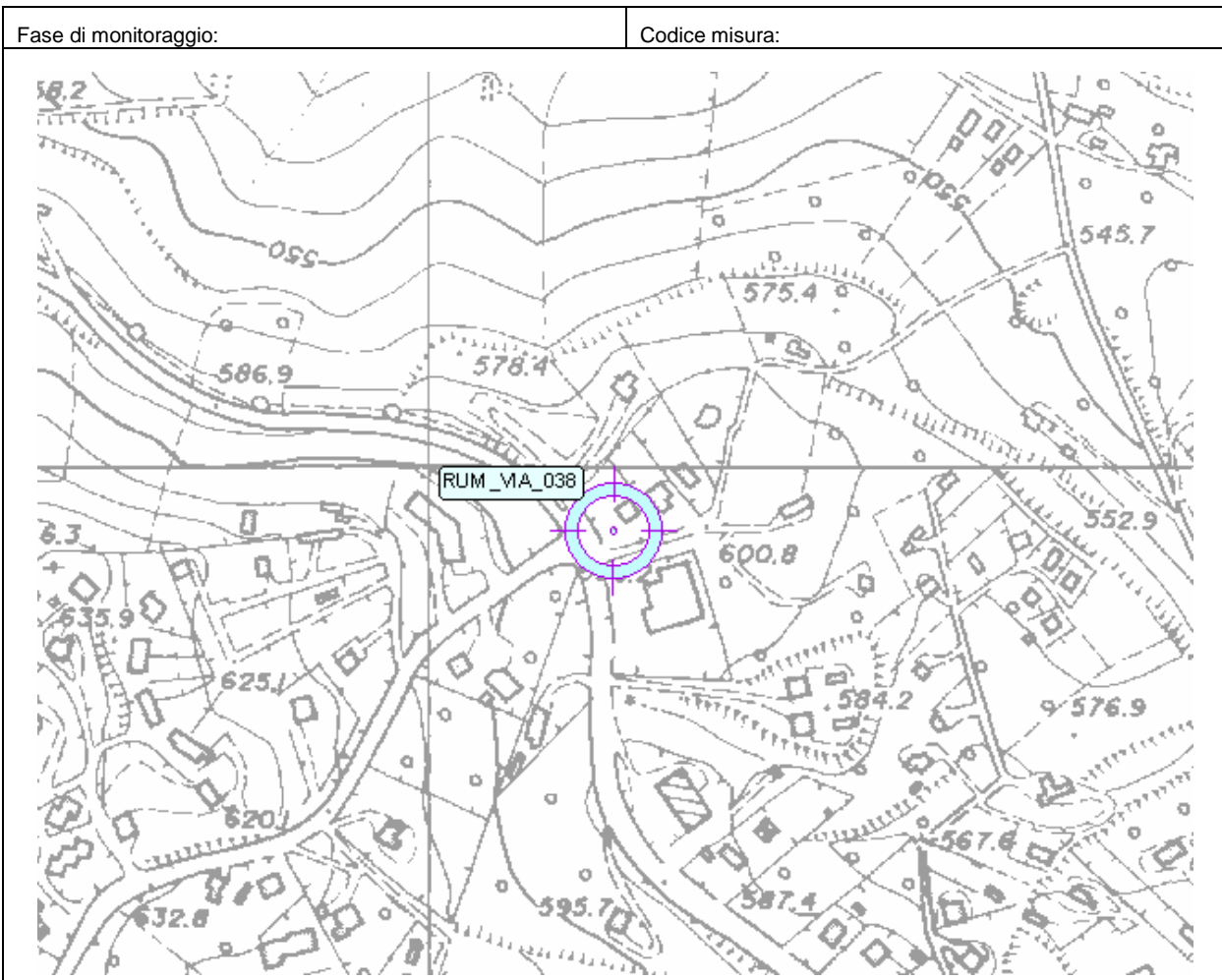


LOCALIZZAZIONE GEOGRAFICA	
Località: Villaggio S. Barbara Comune: Caltanissetta Provincia: Caltanissetta Regione: Sicilia Distanza dal tracciato: 3800 m Pk: 22+100	Accesso al punto di misura:  Sorgenti esistenti:

**RUMORE**

**SCHEDA PUNTO DI MISURA: RUM\_VIA\_038  
 (MISURA 24 ORE-TIPO B/MISURA SETTIMANALE-TIPO C)**

COORDINATE DI RIFERIMENTO: (2438129; 4151956)



LOCALIZZAZIONE GEOGRAFICA	
Località: C.Da Rovetto Comune: Caltanissetta Provincia: Caltanissetta Regione: Sicilia Distanza dal tracciato:1700 m Pk:20+400	Accesso al punto di misura:  Sorgenti esistenti:



### 3. SCHEDE DI MISURA TIPO

---

SCHEDE RICETTORI RUMORE

Pag. di

**45** **69**

Raggruppamento Temporaneo:

**RUMORE**

SCHEDA PUNTO DI MISURA RUM \_\_\_\_\_  
 ((TIPO A SPOT))

COORDINATE DI RIFERIMENTO:
----------------------------

Fase di monitoraggio:	Codice misura:
<p>Stralcio planimetrico 1:5.000</p>	

LOCALIZZAZIONE GEOGRAFICA	
Località:	Accesso al punto di misura:
Comune:	
Provincia:	Sorgenti esistenti:
Regione:	
Distanza dal tracciato:	
Pk:	

SCHEDE RICETTORI RUMORE

Pag. di

**46 69**

Raggruppamento Temporaneo:



<b>Ricettore di riferimento</b>				
<b>Tipologia del ricettore</b>				
<b>Numero di piani</b>				
<b>Tipologie di misure</b>	<b>SPOT</b>			
<b>Posizione del microfono</b>				
<b>Distanza microfono da sede stradale (metri)</b>				
<b>Altezza relativa microfono rispetto a sede stradale (metri)</b>				
<b>Coordinate GPS</b>	E	xx°	xx'	xx''
	N	xx°	xx'	xx''
<b>Sorgente principale</b>				
<b>Altre sorgenti</b>				
<b>Note</b>				

Foto 1	Foto 2

Documentazione fotografica del punto di misura

▪ **Prospetto sintetico: serie di spot presso il ricettore** \_\_\_\_

Data	Giorno	Tempo di Misura	Meteo	Vento	Traffico (L/P)	Leq (dBA)

▪ **Analisi completa: serie di spot presso il ricettore** \_\_\_\_

Ora inizio						
Durata						
<b>Leq:</b>						
SEL:						
Media:						
Massimo:						
Minimo:						
Dev. std.						
L1						
L10						
L50						
L90						
L95						
L99						

- Time History dei livelli sonori – Serie presso il ricettore \_\_\_\_

Time history 1
Time history 2
Time history 3



Time history 4
Time history 5
Time history 6

▪ **Analisi Spettrale Overall – Serie presso il ricettore \_\_\_\_**

Analisi spettrale 1	Analisi spettrale 2
Analisi spettrale 3	Analisi spettrale 4
Analisi spettrale 5	Analisi spettrale 6

<b>Strumento di misura</b>	
<b>Calibratore</b>	
<b>Certificazioni</b>	
<b>Tecnico Competente</b>	
<i>Firma</i>	



**RUMORE**

*SCHEDA PUNTO DI MISURA RUM* \_\_\_\_\_  
(24 ORE **TIPO B**)

COORDINATE DI RIFERIMENTO:
----------------------------

Fase di monitoraggio:	Codice misura:
Stralcio planimetrico 1:5.000	

LOCALIZZAZIONE GEOGRAFICA	
Località:	Accesso al punto di misura:
Comune:	
Provincia:	Sorgenti esistenti:
Regione:	
Distanza dal tracciato:	
Pk:	

SCHEDE RICETTORI RUMORE

Pag. di

**53 69**

Raggruppamento Temporaneo:

<b>Ricettore di riferimento</b>				
<b>Tipologia del ricettore</b>				
<b>Numero di piani</b>				
<b>Tipologie di misure</b>	<b>24 ORE</b>			
<b>Posizione del microfono</b>				
<b>Distanza microfono da sede stradale (metri)</b>				
<b>Altezza relativa microfono rispetto a sede stradale (metri)</b>				
<b>Coordinate GPS</b>	E	xx°	xx'	xx''
	N	xx°	xx'	xx''
<b>Sorgente principale</b>				
<b>Altre sorgenti</b>				
<b>Note</b>				

Foto 1	Foto 2

Documentazione fotografica del punto di misura

▪ **Tabella di sintesi del rilievo fonometrico di 24 ore**

	Data	Giorno	Ora	Meteo	Vento
inizio					
fine					
	Leq (dBA)	Lmax (dBA)	Lmin (dBA)		
06.00 – 22.00					
22.00 – 06.00					

▪ **Analisi oraria completa del rilievo fonometrico di 24 ore**

Ora inizio						
Durata						
<b>Leq:</b>						
SEL:						
Media:						
Massimo:						
Minimo:						
Dev. std.						
L1						
L10						
L50						
L90						
L95						
L99						
Ora inizio						
Durata						
<b>Leq:</b>						
SEL:						
Media:						
Massimo:						
Minimo:						
Dev. std.						
L1						
L10						
L50						
L90						
L95						
L99						



Ora inizio						
Durata						
<b>Leq:</b>						
SEL:						
Media:						
Massimo:						
Minimo:						
Dev. std.						
L1						
L10						
L50						
L90						
L95						
L99						
Ora inizio						
Durata						
<b>Leq:</b>						
SEL:						
Media:						
Massimo:						
Minimo:						
Dev. std.						
L1						
L10						
L50						
L90						
L95						
L99						

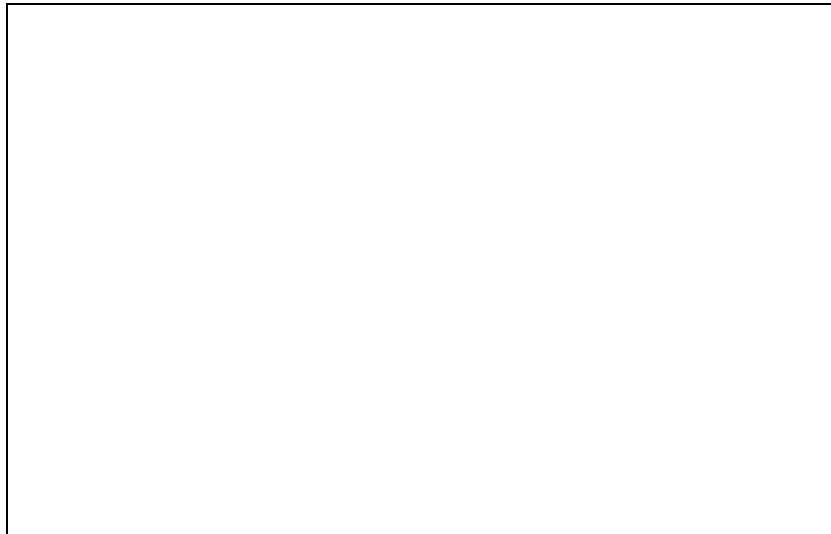
- **Time History dei livelli sonori nel corso delle 24 ore**



- **Andamento temporale del Leq con cadenza oraria**



- **Analisi spettrale: banda per banda livelli massimi nelle 24 ore**



<b>Strumento di misura</b>	
<b>Calibratore</b>	
<b>Certificazioni</b>	
<b>Tecnico Competente</b>	
<i>Firma</i>	



**RUMORE**

SCHEDA PUNTO DI MISURA RUM \_\_\_\_\_  
(SETTIMANALE **TIPO C**)

COORDINATE DI RIFERIMENTO:
----------------------------

Fase di monitoraggio:	Codice misura:
Stralcio planimetrico 1:5.000	

LOCALIZZAZIONE GEOGRAFICA	
Località:	Accesso al punto di misura:
Comune:	
Provincia:	Sorgenti esistenti:
Regione:	
Distanza dal tracciato:	
Pk:	

SCHEDE RICETTORI RUMORE

Pag. di

**59 69**

Raggruppamento Temporaneo:

<b>Ricettore di riferimento</b>				
<b>Tipologia del ricettore</b>				
<b>Numero di piani</b>				
<b>Tipologie di misure</b>	<b>SETTIMANALE</b>			
<b>Posizione del microfono</b>				
<b>Distanza microfono da sede stradale (metri)</b>				
<b>Altezza relativa microfono rispetto a sede stradale (metri)</b>				
<b>Coordinate GPS</b>	E	xx°	xx'	xx''
	N	xx°	xx'	xx''
<b>Sorgente principale</b>				
<b>Altre sorgenti</b>				
<b>Note</b>				

Foto 1	Foto 2

Documentazione fotografica del punto di misura

▪ **Tabella di sintesi del rilievo fonometrico settimanale per periodo di riferimento**

	Data	Giorno	Ora	
inizio				
fine				
	Leq (dBA)	Lmax (dBA)	Lmin (dBA)	
06.00 – 22.00				Giorno 1
22.00 – 06.00				
	Leq (dBA)	Lmax (dBA)	Lmin (dBA)	
06.00 – 22.00				Giorno 2
22.00 – 06.00				
	Leq (dBA)	Lmax (dBA)	Lmin (dBA)	
06.00 – 22.00				Giorno 3
22.00 – 06.00				
	Leq (dBA)	Lmax (dBA)	Lmin (dBA)	
06.00 – 22.00				Giorno 4
22.00 – 06.00				
	Leq (dBA)	Lmax (dBA)	Lmin (dBA)	
06.00 – 22.00				Giorno 5
22.00 – 06.00				
	Leq (dBA)	Lmax (dBA)	Lmin (dBA)	
06.00 – 22.00				Giorno 6
22.00 – 06.00				
	Leq (dBA)	Lmax (dBA)	Lmin (dBA)	
06.00 – 22.00				Giorno 7
22.00 – 06.00				



▪ **Prospetto sintetico: tabella oraria dei livelli sonori rilevati nella settimana**

orario		Giorno 1	Giorno 2	Giorno 3	Giorno 4	Giorno 5	Giorno 6	Giorno 7
0.00	1.00							
1.00	2.00							
2.00	3.00							
3.00	4.00							
4.00	5.00							
5.00	6.00							
6.00	7.00							
7.00	8.00							
8.00	9.00							
9.00	10.00							
10.00	11.00							
11.00	12.00							
12.00	13.00							
13.00	14.00							
14.00	15.00							
15.00	16.00							
16.00	17.00							
17.00	18.00							
18.00	19.00							
19.00	20.00							
20.00	21.00							
21.00	22.00							
22.00	23.00							
23.00	0.00							

▪ **Analisi oraria completa del rilievo fonometrico settimanale**

	Giorno 1	Giorno 1	Giorno 1	Giorno 1	Giorno 1	Giorno 1	Giorno 1	Giorno 1	Giorno 1	Giorno 1	Giorno 1	Giorno 1
Tempo:												
Leq:												
SEL:												
Media:												
Massimo:												
Minimo:												
Dev. std.												
L1												
L10												
L50												
L90												
L95												
L99												
	Giorno 1	Giorno 1	Giorno 1	Giorno 1	Giorno 1	Giorno 1	Giorno 1	Giorno 1	Giorno 1	Giorno 1	Giorno 1	Giorno 1
Tempo:												
Leq:												
SEL:												
Media:												
Massimo:												
Minimo:												
Dev. std.												
L1												
L10												
L50												
L90												
L95												
L99												
	Giorno 2	Giorno 2	Giorno 2	Giorno 2	Giorno 2	Giorno 2	Giorno 2	Giorno 2	Giorno 2	Giorno 2	Giorno 2	Giorno 2
Tempo:												
Leq:												
SEL:												
Media:												
Massimo:												
Minimo:												
Dev. std.												
L1												
L10												
L50												
L90												
L95												
L99												

	Giorno 2	Giorno 2	Giorno 2	Giorno 2	Giorno 2	Giorno 2	Giorno 2	Giorno 2	Giorno 2	Giorno 2	Giorno 2	Giorno 2
Tempo:												
Leq:												
SEL:												
Media:												
Massimo:												
Minimo:												
Dev. std.												
L1												
L10												
L50												
L90												
L95												
L99												
	Giorno 3	Giorno 3	Giorno 3	Giorno 3	Giorno 3	Giorno 3	Giorno 3	Giorno 3	Giorno 3	Giorno 3	Giorno 3	Giorno 3
Tempo:												
Leq:												
SEL:												
Media:												
Massimo:												
Minimo:												
Dev. std.												
L1												
L10												
L50												
L90												
L95												
L99												
	Giorno 3	Giorno 3	Giorno 3	Giorno 3	Giorno 3	Giorno 3	Giorno 3	Giorno 3	Giorno 3	Giorno 3	Giorno 3	Giorno 3
Tempo:												
Leq:												
SEL:												
Media:												
Massimo:												
Minimo:												
Dev. std.												
L1												
L10												
L50												
L90												
L95												
L99												

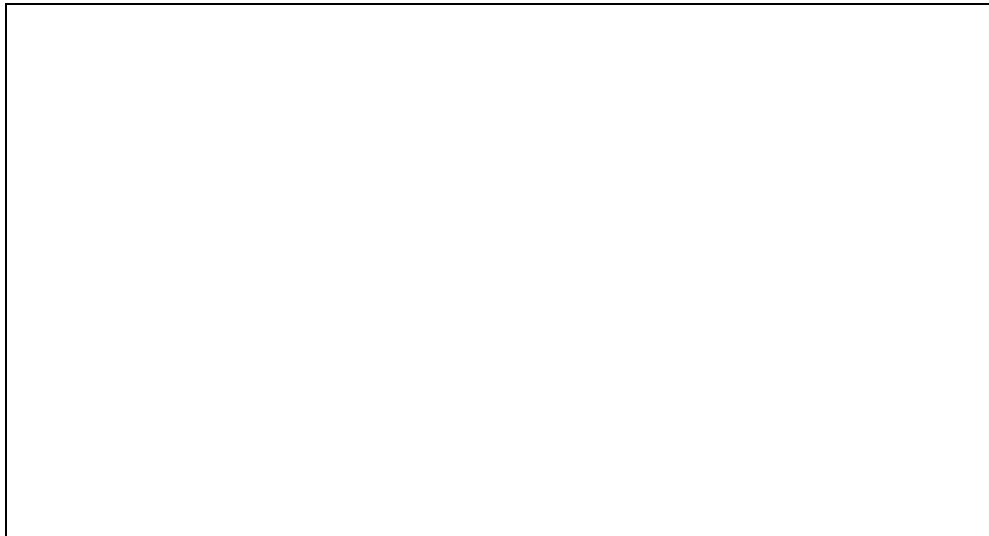


	Giorno 4	Giorno 4	Giorno 4	Giorno 4	Giorno 4	Giorno 4	Giorno 4	Giorno 4	Giorno 4	Giorno 4	Giorno 4	Giorno 4
Tempo:												
Leq:												
SEL:												
Media:												
Massimo:												
Minimo:												
Dev. std.												
L1												
L10												
L50												
L90												
L95												
L99												
	Giorno 4	Giorno 4	Giorno 4	Giorno 4	Giorno 4	Giorno 4	Giorno 4	Giorno 4	Giorno 4	Giorno 4	Giorno 4	Giorno 4
Tempo:												
Leq:												
SEL:												
Media:												
Massimo:												
Minimo:												
Dev. std.												
L1												
L10												
L50												
L90												
L95												
L99												
	Giorno 5	Giorno 5	Giorno 5	Giorno 5	Giorno 5	Giorno 5	Giorno 5	Giorno 5	Giorno 5	Giorno 5	Giorno 5	Giorno 5
Tempo:												
Leq:												
SEL:												
Media:												
Massimo:												
Minimo:												
Dev. std.												
L1												
L10												
L50												
L90												
L95												
L99												

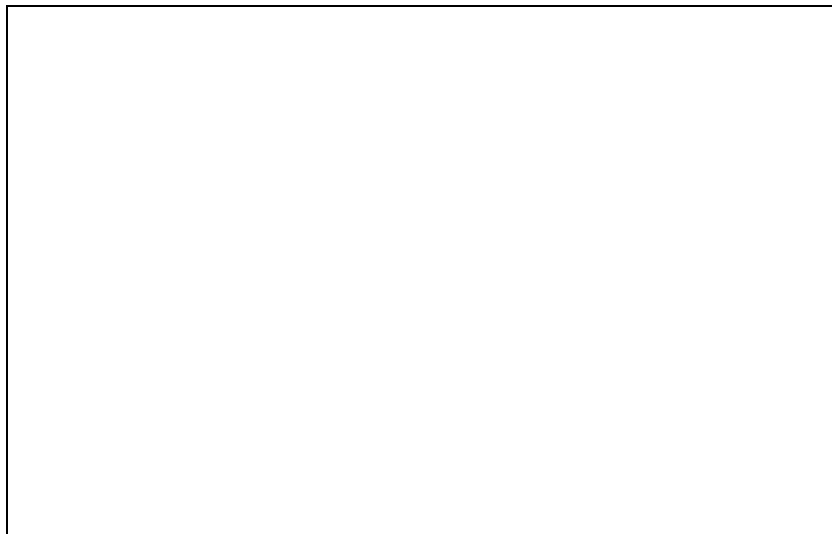
	Giorno 5	Giorno 5	Giorno 5	Giorno 5	Giorno 5	Giorno 5	Giorno 5	Giorno 5	Giorno 5	Giorno 5	Giorno 5	Giorno 5
Tempo:												
Leq:												
SEL:												
Media:												
Massimo:												
Minimo:												
Dev. std.												
L1												
L10												
L50												
L90												
L95												
L99												
	Giorno 6	Giorno 6	Giorno 6	Giorno 6	Giorno 6	Giorno 6	Giorno 6	Giorno 6	Giorno 6	Giorno 6	Giorno 6	Giorno 6
Tempo:												
Leq:												
SEL:												
Media:												
Massimo:												
Minimo:												
Dev. std.												
L1												
L10												
L50												
L90												
L95												
L99												
	Giorno 6	Giorno 6	Giorno 6	Giorno 6	Giorno 6	Giorno 6	Giorno 6	Giorno 6	Giorno 6	Giorno 6	Giorno 6	Giorno 6
Tempo:												
Leq:												
SEL:												
Media:												
Massimo:												
Minimo:												
Dev. std.												
L1												
L10												
L50												
L90												
L95												
L99												

	Giorno 7	Giorno 7	Giorno 7	Giorno 7	Giorno 7	Giorno 7	Giorno 7	Giorno 7	Giorno 7	Giorno 7	Giorno 7	Giorno 7
Tempo:												
Leq:												
SEL:												
Media:												
Massimo:												
Minimo:												
Dev. std.												
L1												
L10												
L50												
L90												
L95												
L99												
	Giorno 7	Giorno 7	Giorno 7	Giorno 7	Giorno 7	Giorno 7	Giorno 7	Giorno 7	Giorno 7	Giorno 7	Giorno 7	Giorno 7
Tempo:												
Leq:												
SEL:												
Media:												
Massimo:												
Minimo:												
Dev. std.												
L1												
L10												
L50												
L90												
L95												
L99												

▪ **Time History dei livelli sonori nell’arco della settimana**



▪ **Analisi spettrale: banda per banda livelli massimi nella settimana**



<b>Strumento di misura</b>	
<b>Calibratore</b>	
<b>Certificazioni</b>	
<b>Tecnico Competente</b>	
<i>Firma</i>	



