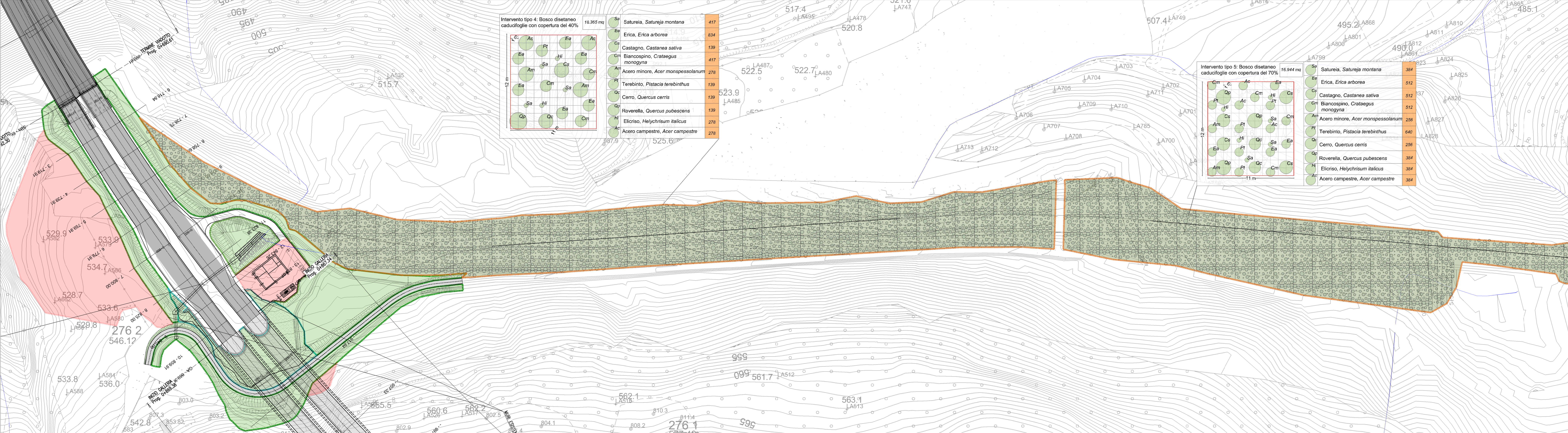
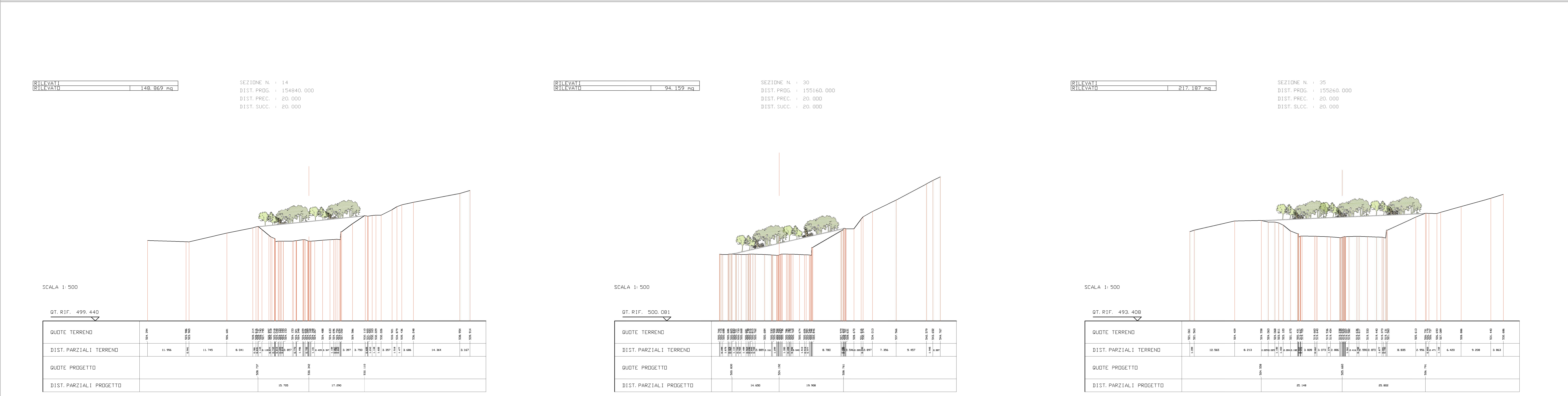


INTERVENTO TIPO	DESCRIZIONE	EST. TOTALE	EST. TOTALE
INTERVENTO TIPO 1	Miscuglio pasivo per frinimento delle scarpate e interventi cercano di ricostruire la prateria tipica dell'area del Monte Pastore (impugnato nell'insediamento semestri autotrofici).	18.365 mq	35.309 mq
INTERVENTO TIPO 2	Trattamenti scarpate	15	35.309 mq
INTERVENTO TIPO 3	Stesi d'impianto per gli interventi di ripristino in prossimità di aree urbane quali fossi e stagni (16 piante ogni 42 mq)	15	35.309 mq
INTERVENTO TIPO 4	Bosco disteso caducifoglio con copertura del 40%	18.365 mq	35.309 mq
INTERVENTO TIPO 5	Bosco disteso caducifoglio con copertura del 70%	16.044 mq	35.309 mq



INTERVENTO TIPO	DESCRIZIONE	EST. TOTALE	EST. TOTALE
INTERVENTO TIPO 4	Bosco disteso caducifoglio con copertura del 40%	18.365 mq	35.309 mq
INTERVENTO TIPO 5	Bosco disteso caducifoglio con copertura del 70%	16.044 mq	35.309 mq

DESCRIZIONE	EST. TOTALE	EST. TOTALE
Satureia, Saturnia montana	417	801
Erica, Erica arborea	634	1384
Castagno, Castanea sativa	730	8351
Biancospino, Crataegus monogyna	417	929
Acer minore, Acer monspoliense	276	534
Terebinto, Pistacia terebinthus	139	773
Corno, Quercus cerna	139	386
Roverella, Quercus pubescens	139	523
Elcisco, Holcystium italicus	276	662
Acer campestre, Acer campestre	276	662



Anas SpA

Direzione Centrale Progettazione

ASR 18/07
AUTOSTRADA A3 SALERNO - REGGIO CALABRIA

LAVORI DI AMMODERNAMENTO ED ADEGUAMENTO AL TIPO 1a DELLE NORME CNR/80
Dal km 153+400 al km 173+900
MACROLOTTO 3 - PARTE 2"

PROGETTO ESECUTIVO

CONTENUTE GENERALI		IL RESPONSABILE DEL CONTRINTE GENERALE	
GRUPPO DI PROGETTAZIONE		I RESPONSABILI DI PROGETTO	
RTP: TECHNITAL S.p.A. (mandataria) 371 PROGETTI ITALIA S.p.A. PROMOZIONE/INNEVATI S.r.l. STUDIO MELE ASSOCIATI S.r.l. SIDL S.r.l. SIEDO S.r.l.		Dott. Ing. M. Paccosta Ordine Ing. Verona n° A1665 Dott. Ing. S. Fossati Ordine Ing. Roma n° 20809 Dott. Ing. A. Focaracci Ordine Ing. Roma n° 28894 Prof. Ing. M. Mele Ordine Ing. Roma n° 810145 Dott. Ing. L. Albert Ordine Ing. Milano n° 14725 Dott. Ing. A. Frascari Ordine Ing. Bologna n° 7115/A	
INTEGRAZIONE PRESTAZIONI SPECIALISTICHE		IL RESPONSABILE AMBIENTALE	
Dott. Geol. Vittorio Federici Ordine Geol. Padova n° 284 IL COORDINATORE DELLA SICUREZZA IN FASE DI PROGETTAZIONE Ing. Giovanni Maria Casparini Ordine Ing. Veneto n° 382		Dott. Massimo Bechini Ordine Ing. Roma n° 810145 VISTO: ANAS S.p.A. - IL RESPONSABILE DEL PROCEDIMENTO Dott. Ing. Maurizio Aramini	
CODICE PROGETTO		REVISIONE	
PROGETTO: L0411B ELAB.: 1/3/01		NOME FILE: T00-1A04-AMB-DIG1_A.dwg CODICE ELAB.: 1001A04AMB0101 REVISIONE: A SCALA: Varie	
D C B A		DATA: 20/02/2014 REDATTO: Lopez VERIFICATO: Costantini APPROVATO: Pavesi	
REV. DESCRIZIONE		DATA REDATTO VERIFICATO APPROVATO	