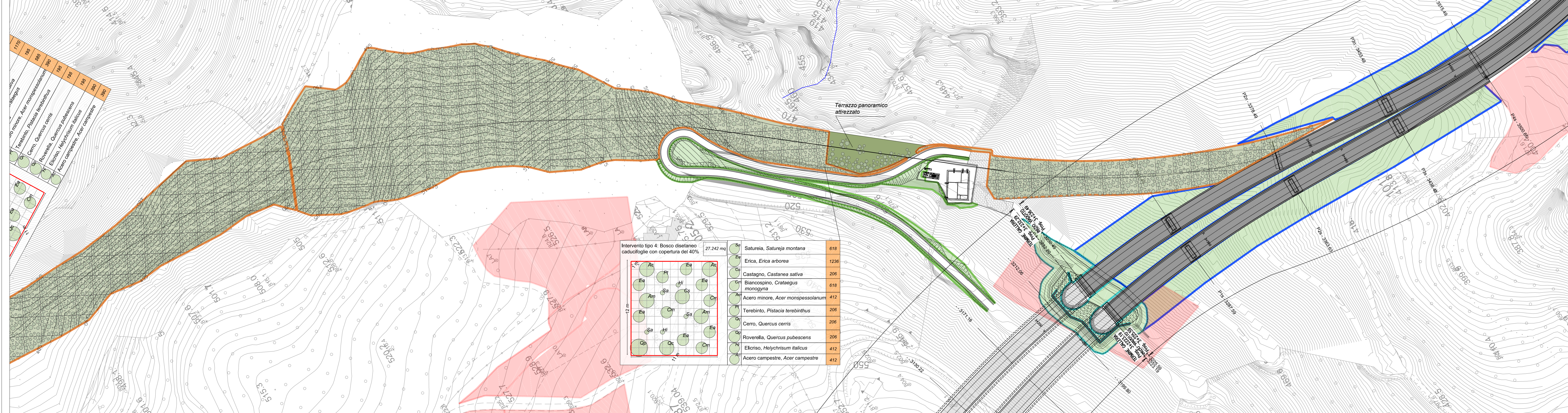


INTERVENTO TIPO I:	Altezza 15 m	Altezza 10 m	Altezza 5 m	Altezza 0 m	SUB. TOTALE	SUB. TAVOLA
Brachypodium pinnatum	15	10	5	0	303.967 mq	27.242 mq
Dactylis glomerata	20	10	5	0	-	-
Lolium perenne	15	10	5	0	-	-
Bromus erectus	10	10	5	0	-	-
Agrostis setacea	10	10	5	0	-	-
INTERVENTO TIPO II: bosco disteso caducifoglio con copertura 40%					SUB. TOTALE	SUB. TAVOLA
					318.613 mq	27.242 mq

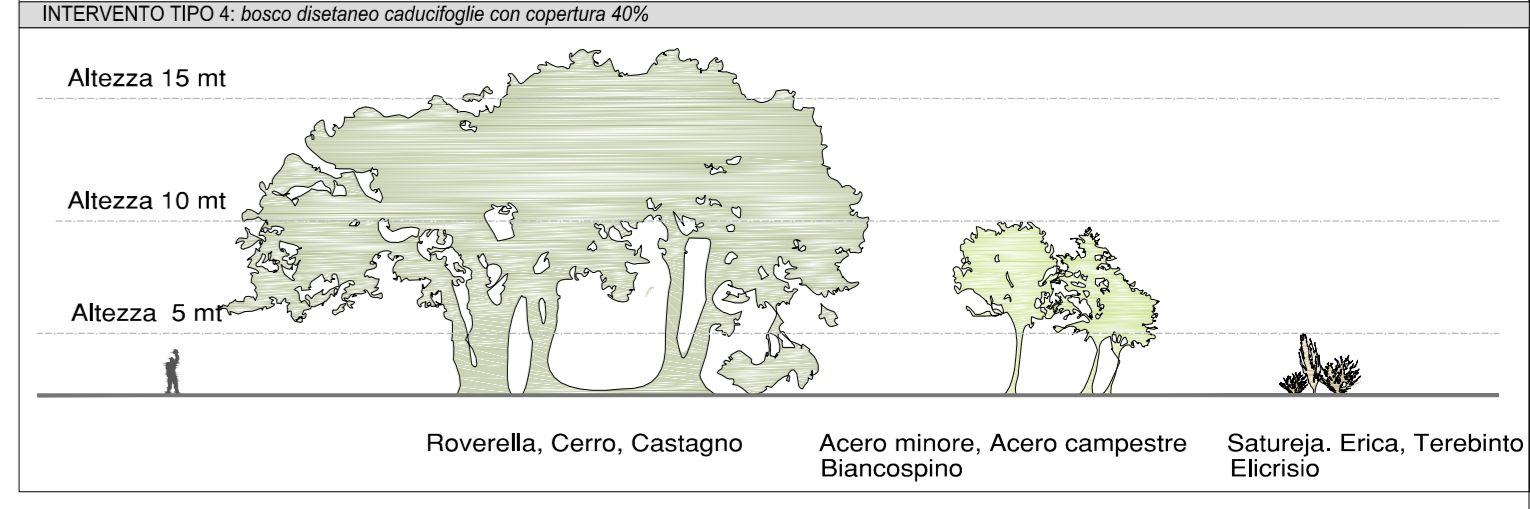
INTERVENTO TIPO I:	Altezza 15 m	Altezza 10 m	Altezza 5 m	Altezza 0 m	SUB. TOTALE	SUB. TAVOLA
Salicaria, Salicaria montana	118	1236	206	618	918	1236
Erica, Erica arborea	1236	1236	206	618	1236	1236
Castagno, Castanea sativa	206	206	206	618	206	206
Biancospino, Crataegus monogyna	618	618	206	618	618	618
Acer minore, Acer monspessulanum	412	412	206	618	412	412
Terebinto, Pistacia terebinthus	206	206	206	618	206	206
Corno, Quercus coccinea	206	206	206	618	206	206
Roverella, Quercus pubescens	206	206	206	618	206	206
Elcristo, Helychium italicum	412	412	206	618	412	412
Acer campestre, Acer campestre	412	412	206	618	412	412

PLANIMETRIA INTERVENTI DI RIAMBIANTAZIONE DEI TRATTI IN DISMISSIONE - TAVOLA 4 - Scala 1:1000

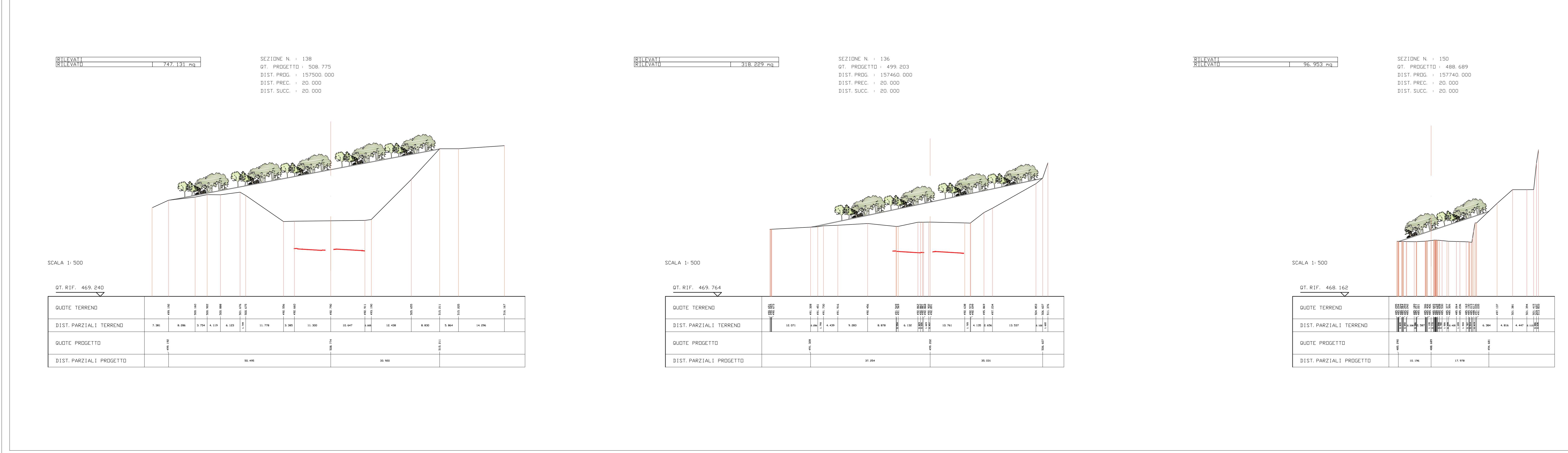


INTERVENTO TIPO II:	Altezza 15 m	Altezza 10 m	Altezza 5 m	Altezza 0 m	SUB. TOTALE	SUB. TAVOLA
Salice bianco, Salix alba	35	35	35	0	35.338 mq	35.338 mq
Salicone, Salix caprea	35	35	35	0	35.338 mq	35.338 mq

INTERVENTO TIPO I:	Altezza 15 m	Altezza 10 m	Altezza 5 m	Altezza 0 m	SUB. TOTALE	SUB. TAVOLA
Salicaria, Salicaria montana	118	1236	206	618	918	1236
Erica, Erica arborea	1236	1236	206	618	1236	1236
Castagno, Castanea sativa	206	206	206	618	206	206
Biancospino, Crataegus monogyna	618	618	206	618	618	618
Acer minore, Acer monspessulanum	412	412	206	618	412	412
Terebinto, Pistacia terebinthus	206	206	206	618	206	206
Corno, Quercus coccinea	206	206	206	618	206	206
Roverella, Quercus pubescens	206	206	206	618	206	206
Elcristo, Helychium italicum	412	412	206	618	412	412
Acer campestre, Acer campestre	412	412	206	618	412	412



SEZIONI CARATTERISTICHE DEGLI INTERVENTI DI RIAMBIANTAZIONE DEI TRATTI IN DISMISSIONE - Scala 1:500



Anas SpA

Direzione Centrale Progettazione

ASR 18/07
AUTOSTRADA A3 SALERNO - REGGIO CALABRIA
 LAVORI DI AMMODERNAMENTO ED ADEGUAMENTO AL TIPO 1a DELLE NORME CNR/80
 Dal km 153+400 al km 173+900
MACROLOTTO 3 - PARTE 2

PROGETTO ESECUTIVO

CONTRAENTE GENERALE		IL RESPONSABILE DEL CONTRAENTE GENERALE	
GRUPPO DI PROGETTAZIONE		I RESPONSABILI DI PROGETTO	
RTP: TECHNITAL S.p.A. (mandataria) JTI PROGETTI ITALIA S.p.A. PROMOTENGINEERING S.r.l. STUDIO NELLE ASSOCIATI S.r.l. SOIL S.r.l. SITECO S.r.l.		Dott. Ing. M. Raccosta Ordine Ing. Verona n° A1665 Dott. Ing. S. Passoli Ordine Ing. Roma n° 238859 Dott. Ing. A. Foccaracci Ordine Ing. Roma n° 28894	
INTERAGENZIALE PRESTAZIONI SPECIALISTICHE		IL RESPONSABILE AMBIENTALE	
Dott. Geol. Vittorio Federici Ordine Geol. del Lazio n° 794 IL COORDINATORE DELLA SICUREZZA IN FASE DI PROGETTAZIONE Ing. Giovanni Maria Cepparotti Ordine Ing. Salerno n° 392		Dott. Ing. M. Mele Ordine Ing. Roma n° A10145 Dott. Ing. L. Albert Ordine Ing. Milano n° 14725 Dott. Ing. A. Frascari Ordine Ing. Bologna n° 7115/A	

OPERE DI MITIGAZIONE AMBIENTALE
 INTERVENTI DI DISMISSIONE E RIMODELLAMENTO MORFOLOGICO ED AMBIENTALE
 Planimetria e sezioni interventi di dismissione e rimodellamento morfologico ed ambientale - Tavola 4

PROGETTO	100-IA04-AMB-DI04_A.dwg	REVISIONE	SCALA:
ELAB.	E 1301		Varie
D			
C			
B			
A	EMISSIONE	20/02/2014	Lopez Castelli Passoli
REV.	DESCRIZIONE	DATA	REDATTO VERIFICATO APPROVATO

WBS DI RIFERIMENTO: